

一般25

誤嚥性肺炎の摂食指導実施率

$$\text{誤嚥性肺炎の摂食指導実施率} = \frac{\text{誤嚥性肺炎退院患者のうち、摂食機能療法が実施された患者数}}{\text{誤嚥性肺炎の退院患者数}}$$

誤嚥性肺炎の摂食指導  
実施率とは

食物や唾液などを気管、肺などに誤って飲み込むことを誤嚥といいます。加齢や脳卒中後遺症などでみられることがあります。

指標の説明

加齢や脳梗塞後遺症などにおいても、現にある機能を生かしたり、食事内容を工夫することにより、誤嚥に至る率を抑えることが誤嚥性肺炎を避ける方法の一つです。病状により指導内容は異なりますが、今回の指標では診療報酬請求上該当する指導の率をみています。

計算について

参考としたガイドライン等

なし

データ除外  
補正などの計算方法  
データ基準日

診療報酬請求の対象とならない指導  
なし  
2025年10月25日

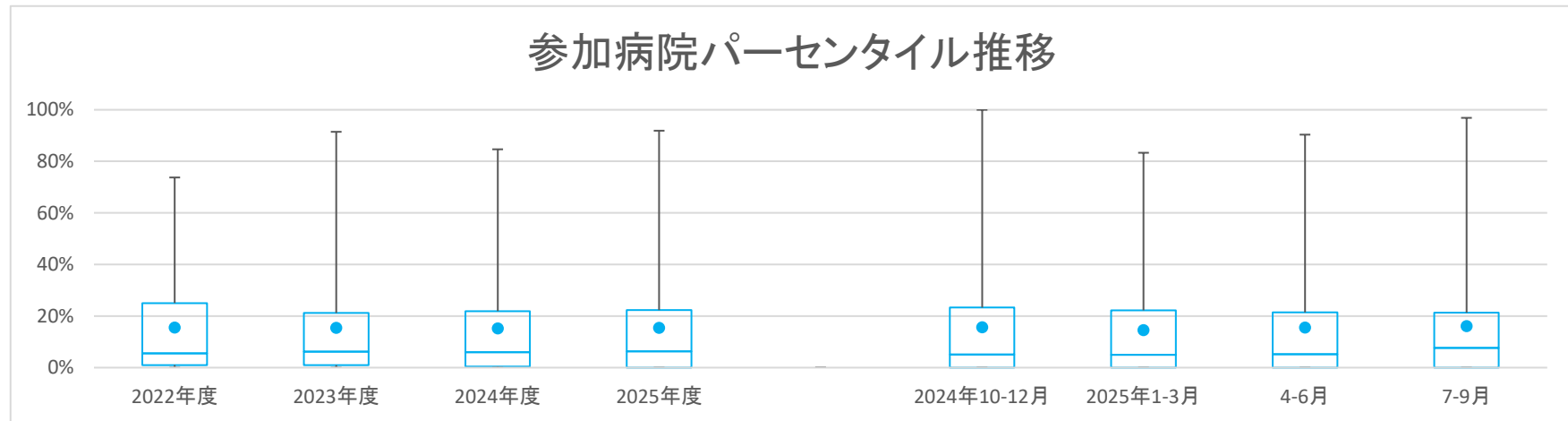
医療の質・医療安全指標の評価・公表等推進事業

一般25

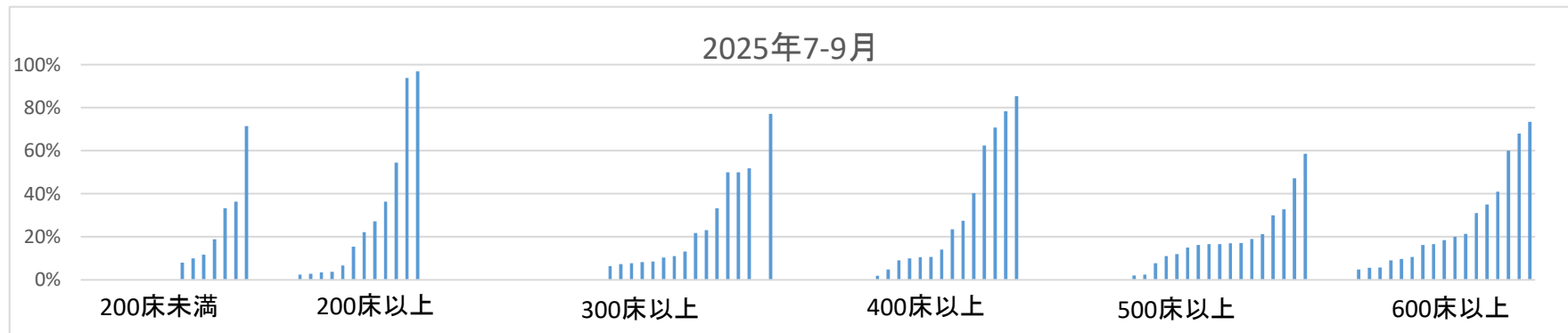
誤嚥性肺炎の摂食指導実施率

| データのまとめ   | 対象病院群<br>調査期間 | 精神科標榜なし、総合病院精神科無床、総合病院精神科有床 |        |        |        |             |           |       |       |
|-----------|---------------|-----------------------------|--------|--------|--------|-------------|-----------|-------|-------|
|           |               | 2022年度                      | 2023年度 | 2024年度 | 2025年度 | 2024年10-12月 | 2025年1-3月 | 4-6月  | 7-9月  |
| データ登録病院数  |               | 146                         | 151    | 157    | 142    | 151         | 144       | 138   | 135   |
| 分母合計      |               | 17426                       | 20496  | 21645  | 9901   | 5490        | 5947      | 5143  | 4776  |
| 75パーセンタイル |               | 25.0%                       | 21.2%  | 21.9%  | 22.3%  | 23.3%       | 22.2%     | 21.4% | 21.3% |
| 中央値       |               | 5.5%                        | 6.3%   | 6.0%   | 6.3%   | 5.1%        | 5.0%      | 5.2%  | 7.7%  |
| 25パーセンタイル |               | 1.0%                        | 0.9%   | 0.4%   | 0.0%   | 0.0%        | 0.0%      | 0.0%  | 0.0%  |
| 平均値       |               | 15.5%                       | 15.4%  | 15.2%  | 15.5%  | 15.7%       | 14.6%     | 15.6% | 16.1% |
| 平均値(0を除く) |               | 19.7%                       | 19.9%  | 20.2%  | 22.6%  | 26.3%       | 24.4%     | 24.7% | 26.5% |

【時系列】●は平均値、他は上方から最大値、75パーセンタイル値、中央値、25パーセンタイル値、最小値 (2016年4月開始)



【直近データ分布】



医療の質・医療安全指標の評価・公表等推進事業

一般25

誤嚥性肺炎の摂食指導実施率

(空白):該当なし、有効な登録数値なし、結果数値表示対象外

(\*)全体集計より除外

| 病院名            | 許可病床数 | 2022年度 |     |     | 2023年度 |     |     | 2024年度 |     |     | 2025年度 |     |     | 2024年10-12月 |    |    | 2025年1-3月 |    |    | 4-6月  |    |    | 7-9月  |    |    |
|----------------|-------|--------|-----|-----|--------|-----|-----|--------|-----|-----|--------|-----|-----|-------------|----|----|-----------|----|----|-------|----|----|-------|----|----|
|                |       | * 指標値  | 分母  | 分子  | * 指標値  | 分母  | 分子  | * 指標値  | 分母  | 分子  | * 指標値  | 分母  | 分子  | * 指標値       | 分母 | 分子 | * 指標値     | 分母 | 分子 | * 指標値 | 分母 | 分子 | * 指標値 | 分母 | 分子 |
| 市立札幌病院         | 600以上 |        |     |     | 13.2%  | 197 | 26  | 8.2%   | 146 | 12  | 13.8%  | 80  | 11  | 11.4%       | 44 | 5  | 12.2%     | 41 | 5  | 9.5%  | 42 | 4  | 18.4% | 38 | 7  |
| 市立旭川病院         | 400以上 | 0.0%   | 66  | 0   | 0.0%   | 105 | 0   | 0.0%   | 108 | 0   | 0.0%   | 50  | 0   | 0.0%        | 25 | 0  | 0.0%      | 36 | 0  | 0.0%  | 23 | 0  | 0.0%  | 27 | 0  |
| 小樽市立病院         | 300以上 | 2.9%   | 34  | 1   | 1.7%   | 59  | 1   | 10.4%  | 48  | 5   | 0.0%   | 23  | 0   | 13.3%       | 15 | 2  | 9.1%      | 11 | 1  | 0.0%  | 8  | 0  | 0.0%  | 15 | 0  |
| 市立釧路総合病院       | 500以上 | 0.0%   | 105 | 0   | 3.4%   | 149 | 5   | 1.5%   | 130 | 2   |        |     |     | 0.0%        | 36 | 0  |           |    |    |       |    |    |       |    |    |
| 砂川市立病院         | 400以上 | 53.1%  | 96  | 51  | 44.5%  | 146 | 65  | 42.7%  | 150 | 64  | 50.0%  | 70  | 35  | 48.5%       | 33 | 16 | 45.8%     | 59 | 27 | 39.5% | 38 | 15 | 62.5% | 32 | 20 |
| 市立千歳市民病院       | 199以下 | 14.9%  | 47  | 7   | 0.0%   | 32  | 0   | 0.0%   | 63  | 0   | 0.0%   | 26  | 0   | 0.0%        | 16 | 0  | 0.0%      | 19 | 0  | 0.0%  | 20 | 0  | 0.0%  | 6  | 0  |
| 苫小牧市立病院        | 300以上 | 10.6%  | 47  | 5   | 6.7%   | 89  | 6   | 1.2%   | 86  | 1   | 0.0%   | 49  | 0   | 0.0%        | 21 | 0  | 2.9%      | 34 | 1  | 0.0%  | 20 | 0  | 0.0%  | 29 | 0  |
| 名寄市立総合病院       | 300以上 | 0.0%   | 48  | 0   | 0.0%   | 36  | 0   | 0.0%   | 61  | 0   | 0.0%   | 39  | 0   | 0.0%        | 12 | 0  | 0.0%      | 16 | 0  | 0.0%  | 27 | 0  | 0.0%  | 12 | 0  |
| 青森県立中央病院       | 500以上 | 9.3%   | 54  | 5   | 6.3%   | 80  | 5   | 9.8%   | 61  | 6   | 17.9%  | 28  | 5   | 0.0%        | 17 | 0  | 8.3%      | 12 | 1  | 20.0% | 10 | 2  | 16.7% | 18 | 3  |
| 青森市民病院         | 300以上 | 0.0%   | 55  | 0   | 0.0%   | 48  | 0   | 0.0%   | 42  | 0   | 0.0%   | 29  | 0   | 0.0%        | 9  | 0  | 0.0%      | 10 | 0  | 0.0%  | 11 | 0  | 0.0%  | 18 | 0  |
| つがる総合病院        | 400以上 | 0.0%   | 52  | 0   | 0.0%   | 89  | 0   | 0.0%   | 90  | 0   | 0.0%   | 6   | 0   | 0.0%        | 20 | 0  | 0.0%      | 22 | 0  |       |    |    |       |    |    |
| 十和田市立中央病院      | 300以上 | 52.0%  | 50  | 26  | 41.7%  | 48  | 20  | 42.9%  | 77  | 33  | 62.5%  | 32  | 20  | 57.9%       | 19 | 11 | 36.8%     | 19 | 7  | 66.7% | 18 | 12 | 57.1% | 14 | 8  |
| 八戸市立市民病院       | 600以上 | 0.0%   | 161 | 0   | 0.0%   | 166 | 0   | 0.0%   | 196 | 0   | 0.0%   | 85  | 0   | 0.0%        | 36 | 0  | 0.0%      | 57 | 0  | 0.0%  | 43 | 0  | 0.0%  | 42 | 0  |
| 岩手県立胆沢病院       | 300以上 |        |     |     |        |     |     | 1.1%   | 93  | 1   | 0.0%   | 45  | 0   | 0.0%        | 17 | 0  | 2.7%      | 37 | 1  | 0.0%  | 28 | 0  | 0.0%  | 17 | 0  |
| 岩手県立磐井病院       | 300以上 | 8.1%   | 37  | 3   | 2.5%   | 40  | 1   | 0.0%   | 45  | 0   | 6.3%   | 16  | 1   | 0.0%        | 12 | 0  | 0.0%      | 17 | 0  | 11.1% | 9  | 1  | 0.0%  | 7  | 0  |
| 岩手県立大船渡病院      | 400以上 | 0.0%   | 73  | 0   | 0.0%   | 104 | 0   | 0.0%   | 94  | 0   | 0.0%   | 41  | 0   | 0.0%        | 17 | 0  | 0.0%      | 27 | 0  | 0.0%  | 22 | 0  | 0.0%  | 19 | 0  |
| 岩手県立久慈病院       | 300以上 | 0.0%   | 184 | 0   | 0.0%   | 192 | 0   | 0.0%   | 238 | 0   | 0.0%   | 104 | 0   | 0.0%        | 51 | 0  | 0.0%      | 62 | 0  | 0.0%  | 67 | 0  | 0.0%  | 37 | 0  |
| 岩手県立中央病院       | 600以上 | 1.0%   | 102 | 1   | 3.2%   | 94  | 3   | 7.7%   | 104 | 8   | 6.3%   | 48  | 3   | 6.9%        | 29 | 2  | 3.3%      | 30 | 1  | 3.8%  | 26 | 1  | 9.1%  | 22 | 2  |
| 岩手県立中部病院       | 400以上 | 0.0%   | 131 | 0   | 1.7%   | 180 | 3   | 0.0%   | 113 | 0   | 0.0%   | 66  | 0   | 0.0%        | 24 | 0  | 0.0%      | 45 | 0  | 0.0%  | 42 | 0  | 0.0%  | 24 | 0  |
| 大崎市民病院         | 500以上 | 1.9%   | 107 | 2   | 1.0%   | 99  | 1   | 0.0%   | 107 | 0   | 0.0%   | 59  | 0   | 0.0%        | 27 | 0  | 0.0%      | 24 | 0  | 0.0%  | 31 | 0  | 0.0%  | 28 | 0  |
| 栗原市立栗原中央病院     | 300以上 | 0.5%   | 206 | 1   | 0.8%   | 247 | 2   | 1.5%   | 198 | 3   | 0.0%   | 80  | 0   | 0.0%        | 47 | 0  | 4.4%      | 45 | 2  | 0.0%  | 43 | 0  | 0.0%  | 37 | 0  |
| みやぎ県南中核病院      | 300以上 | 7.5%   | 53  | 4   | 5.2%   | 77  | 4   |        |     |     | 8.9%   | 45  | 4   |             |    |    |           |    |    | 11.1% | 18 | 2  | 7.4%  | 27 | 2  |
| 市立秋田総合病院       | 300以上 | 26.3%  | 175 | 46  | 19.4%  | 170 | 33  | 21.2%  | 156 | 33  | 19.4%  | 72  | 14  | 22.0%       | 41 | 9  | 17.0%     | 47 | 8  | 15.2% | 33 | 5  | 23.1% | 39 | 9  |
| 大館市立総合病院       | 400以上 | 0.0%   | 76  | 0   | 1.5%   | 66  | 1   | 1.5%   | 132 | 2   | 1.1%   | 92  | 1   | 0.0%        | 32 | 0  | 0.0%      | 46 | 0  | 2.1%  | 47 | 1  | 0.0%  | 45 | 0  |
| 市立横手病院         | 200以上 | 0.0%   | 145 | 0   | 0.0%   | 206 | 0   | 0.0%   | 186 | 0   | 1.0%   | 105 | 1   | 0.0%        | 44 | 0  | 0.0%      | 58 | 0  | 0.0%  | 63 | 0  | 2.4%  | 42 | 1  |
| 市立大森病院         | 199以下 | 0.0%   | 31  | 0   |        |     |     |        |     |     |        |     |     |             |    |    |           |    |    |       |    |    |       |    |    |
| 山形県立中央病院       | 600以上 | 0.0%   | 126 | 0   | 0.0%   | 76  | 0   | 0.0%   | 115 | 0   |        |     |     | 0.0%        | 35 | 0  | 0.0%      | 40 | 0  |       |    |    |       |    |    |
| 日本海総合病院        | 500以上 | 3.0%   | 234 | 7   | 3.4%   | 264 | 9   | 4.4%   | 271 | 12  | 3.0%   | 99  | 3   | 5.1%        | 79 | 4  | 1.7%      | 58 | 1  | 3.4%  | 59 | 2  | 2.5%  | 40 | 1  |
| 寒河江市立病院        | 199以下 | 54.2%  | 24  | 13  | 78.6%  | 28  | 22  | 73.3%  | 15  | 11  |        |     |     | 100.0%      | 1  | 1  | 83.3%     | 6  | 5  |       |    |    |       |    |    |
| 山形市立病院済生館      | 500以上 | 12.9%  | 178 | 23  | 15.0%  | 220 | 33  | 22.3%  | 274 | 61  | 44.5%  | 119 | 53  | 24.4%       | 78 | 19 | 12.5%     | 80 | 10 | 42.4% | 66 | 28 | 47.2% | 53 | 25 |
| 公立岩瀬病院         | 200以上 | 72.9%  | 85  | 62  | 60.4%  | 53  | 32  | 39.7%  | 73  | 29  | 44.4%  | 36  | 16  | 31.6%       | 19 | 6  | 60.0%     | 15 | 9  | 48.0% | 25 | 12 | 36.4% | 11 | 4  |
| 公立藤田総合病院       | 300以上 | 2.6%   | 77  | 2   | 11.8%  | 102 | 12  | 7.3%   | 124 | 9   | 8.2%   | 49  | 4   | 17.1%       | 35 | 6  | 0.0%      | 27 | 0  | 8.0%  | 25 | 2  | 8.3%  | 24 | 2  |
| 茨城県立中央病院       | 500以上 | 0.0%   | 89  | 0   | 3.8%   | 106 | 4   | 0.0%   | 106 | 0   | 0.0%   | 56  | 0   | 0.0%        | 30 | 0  | 0.0%      | 20 | 0  | 0.0%  | 31 | 0  | 0.0%  | 25 | 0  |
| 北茨城市民病院        | 199以下 | 4.4%   | 45  | 2   | 3.9%   | 76  | 3   | 1.3%   | 80  | 1   | 3.1%   | 32  | 1   | 0.0%        | 23 | 0  | 0.0%      | 22 | 0  | 6.3%  | 16 | 1  | 0.0%  | 16 | 0  |
| 新小山市立病院        | 300以上 |        |     |     | 15.9%  | 132 | 21  | 10.3%  | 68  | 7   | 20.5%  | 39  | 8   | 17.9%       | 28 | 5  | 6.7%      | 30 | 2  | 13.2% | 38 | 5  |       |    |    |
| 桐生厚生総合病院       | 400以上 | 4.5%   | 133 | 6   | 7.9%   | 126 | 10  | 10.4%  | 135 | 14  | 7.8%   | 51  | 4   | 11.4%       | 35 | 4  | 12.2%     | 41 | 5  | 4.3%  | 23 | 1  | 10.7% | 28 | 3  |
| 公立富岡総合病院       | 300以上 | 11.5%  | 183 | 21  | 8.1%   | 235 | 19  | 1.8%   | 285 | 5   | 0.0%   | 116 | 0   | 0.0%        | 82 | 0  | 0.0%      | 97 | 0  | 0.0%  | 59 | 0  | 0.0%  | 57 | 0  |
| さいたま市立病院       | 600以上 | 41.2%  | 245 | 101 | 51.9%  | 287 | 149 | 52.1%  | 365 | 190 | 68.0%  | 147 | 100 | 51.6%       | 93 | 48 | 56.8%     | 81 | 46 | 63.9% | 83 | 53 | 73.4% | 64 | 47 |
| 川口市立医療センター     | 500以上 | 3.1%   | 224 | 7   | 3.7%   | 245 | 9   | 3.1%   | 193 | 6   | 3.1%   | 96  | 3   | 0.0%        | 53 | 0  | 6.5%      | 46 | 3  | 4.2%  | 48 | 2  | 2.1%  | 48 | 1  |
| 千葉市立海浜病院       | 200以上 | 0.0%   | 59  | 0   | 2.6%   | 39  | 1   | 0.0%   | 35  | 0   | 0.0%   | 35  | 0   | 0.0%        | 8  | 0  | 0.0%      | 8  | 0  | 0.0%  | 20 | 0  | 0.0%  | 15 | 0  |
| 船橋市立医療センター     | 400以上 | 1.8%   | 57  | 1   | 3.1%   | 64  | 2   | 0.0%   | 64  | 0   | 5.9%   | 17  | 1   | 0.0%        | 16 | 0  | 0.0%      | 22 | 0  | 0.0%  | 6  | 0  | 9.1%  | 11 | 1  |
| 松戸市立総合医療センター   | 600以上 | 2.1%   | 95  | 2   | 2.0%   | 199 | 4   | 2.4%   | 124 | 3   | 2.0%   | 49  | 1   | 0.0%        | 38 | 0  |           |    |    | 2.0%  | 49 | 1  |       |    |    |
| 国保旭中央病院        | 600以上 | 1.1%   | 179 | 2   | 1.1%   | 183 | 2   | 1.0%   | 206 | 2   | 0.0%   | 124 | 0   | 3.4%        | 59 | 2  | 0.0%      | 45 | 0  | 0.0%  | 65 | 0  | 0.0%  | 59 | 0  |
| 君津中央病院         | 600以上 |        |     |     | 6.3%   | 96  | 6   | 2.8%   | 36  | 1   | 8.7%   | 23  | 2   | 5.4%        | 37 | 2  | 4.5%      | 22 | 1  | 0.0%  | 14 | 0  | 0.0%  | 14 | 0  |
| 東京都健康長寿医療センター  | 500以上 | 0.5%   | 198 | 1   | 0.0%   | 203 | 0   | 0.0%   | 192 | 0   | 0.0%   | 75  | 0   | 0.0%        | 44 | 0  | 0.0%      | 60 | 0  | 0.0%  | 37 | 0  | 0.0%  | 38 | 0  |
| 市立青梅総合医療センター   | 500以上 | 1.4%   | 74  | 1   | 0.0%   | 97  | 0   | 0.0%   | 110 | 0   | 0.0%   | 54  | 0   | 0.0%        | 44 | 0  | 0.0%      | 25 | 0  | 0.0%  | 25 | 0  | 0.0%  | 29 | 0  |
| 町田市民病院         | 400以上 | 71.4%  | 77  | 55  | 82.3%  | 96  | 79  | 79.4%  | 204 | 162 | 81.7%  | 71  | 58  | 74.4%       | 43 | 32 | 72.0%     | 50 | 36 | 85.3% | 34 | 29 | 78.4% | 37 | 29 |
| 公立昭和病院         | 400以上 | 18.0%  | 161 | 29  | 21.3%  | 150 | 32  | 14.2%  | 232 | 33  | 13.2%  | 106 | 14  | 22.0%       | 59 | 13 | 11.5%     | 78 | 9  | 12.2% | 49 | 6  | 14.0% | 57 | 8  |
| 川崎市立川崎病院       | 600以上 | 39.5%  | 119 | 47  | 42.3%  | 104 | 44  | 46.5%  | 144 | 67  | 39.0%  | 82  | 32  | 38.2%       | 34 | 13 |           |    |    | 37.2% | 43 | 16 | 41.0% | 39 | 16 |
| 川崎市立多摩病院       | 300以上 | 0.8%   | 130 | 1   | 4.1%   | 197 | 8   | 12.2%  | 181 | 22  | 13.2%  | 53  | 7   | 13.5%       | 52 | 7  | 22.2%     | 45 | 10 | 13.2% | 53 | 7  |       |    |    |
| 茅ヶ崎市立病院        | 400以上 |        |     |     |        |     |     | 0.0%   | 142 | 0   |        |     |     |             |    |    |           |    |    | 0.0%  | 68 | 0  | 0.0%  | 74 | 0  |
| 藤沢市民病院         | 500以上 | 4.8%   | 186 | 9   | 3.9%   | 206 | 8   | 9.2%   | 249 | 23  | 15.2%  | 105 | 16  | 14.1%       | 71 | 10 | 8.1%      | 74 | 6  | 13.8% | 58 | 8  | 17.0% | 47 | 8  |
| 横須賀市立総合医療センター  | 400以上 | 7.8%   | 77  | 6   | 12.5%  | 88  | 11  | 18.5%  | 119 | 22  | 27.0%  | 74  | 20  | 11.1%       | 36 | 4  | 33.3%     | 36 | 12 | 26.5% | 34 | 9  | 27.5% | 40 | 11 |
| 神奈川リハビリテーション病院 | 300以上 | 41.2%  | 34  | 14  | 16.0%  | 50  | 8   | 32.4%  | 37  | 12  | 12.5%  | 8   | 1   | 50.0%       | 8  | 4  | 25.0%     | 4  | 1  | 0.0%  | 6  | 0  | 50.0% | 2  | 1  |
| 静岡県立総合病院       | 600以上 | 23.5%  | 187 | 44  | 27.9%  | 208 | 58  | 26.4%  | 201 | 53  | 23.4%  | 111 | 26  | 26.7%       | 45 | 12 | 28.6%     | 56 | 16 | 29.8% | 57 | 17 | 16.7% | 54 | 9  |
| 静岡市立静岡病院       | 500以上 | 50.7%  | 296 | 150 | 39.9%  | 293 | 117 | 36.7%  | 196 | 72  | 36.4%  | 129 | 47  | 33.3%       | 60 | 20 | 37.7%     | 69 | 26 | 40.0% | 65 | 26 | 32.8% | 64 | 21 |
| 伊東市民病院         | 200以上 |        |     |     | 0.0%   | 60  | 0   | 0.0%   | 16  | 0   |        |     |     |             |    |    |           |    |    |       |    |    |       |    |    |
| 磐田市立総合病院       | 500以上 | 5.9%   | 136 | 8   | 7.7%   | 182 | 14  | 3.7%   | 164 | 6   | 0.0%   | 52  | 0   | 1.8%        | 55 | 1  | 3.1%      | 65 | 2  | 0.0%  | 52 | 0  |       |    |    |
| 菊川市立総合病院       | 200以上 | 26.9%  | 67  | 18  | 32.3%  | 65  | 21  | 20.3%  | 74  | 15  | 42.9%  | 28  | 12  | 18.2%       | 22 | 4  | 31.6%     | 19 | 6  | 52.9% | 17 | 9  | 27.3% | 11 | 3  |
| 公立森町病院         | 199以下 | 12.7%  | 71  | 9   | 19.4%  | 62  | 12  | 39.1%  | 64  | 25  | 25.0%  | 32  | 8   | 38.9%       | 18 | 7  | 46.7%     | 15 | 7  | 31.8% | 22 | 7  | 10.0% | 10 | 1  |
| 中東遼総合医療センター    | 500以上 | 67.2%  | 232 | 156 | 91.5%  | 246 | 225 | 75.8%  | 281 | 213 | 55.1%  | 127 | 70  | 65.7%       | 67 | 44 | 50.0%     | 64 | 32 | 52.2% | 69 | 36 | 58.6% | 58 | 34 |
| 新潟県立加茂病院       | 199以下 |        |     |     |        |     |     |        |     |     |        |     |     |             |    |    |           |    |    |       |    |    |       |    |    |

医療の質・医療安全指標の評価・公表等推進事業

一般25

誤嚥性肺炎の摂食指導実施率

(空白):該当なし、有効な登録数値なし、結果数値表示対象外

(\*):全体集計より除外

| 病院名              | 許可病床数 | 2022年度 |     |     | 2023年度 |     |     | 2024年度 |     |     | 2024年10-12月 |     |     | 2025年1-3月 |     |    | 4-6月  |     |    | 7-9月  |     |    |       |     |    |
|------------------|-------|--------|-----|-----|--------|-----|-----|--------|-----|-----|-------------|-----|-----|-----------|-----|----|-------|-----|----|-------|-----|----|-------|-----|----|
|                  |       | * 指標値  | 分母  | 分子  | * 指標値  | 分母  | 分子  | * 指標値  | 分母  | 分子  | * 指標値       | 分母  | 分子  | * 指標値     | 分母  | 分子 | * 指標値 | 分母  | 分子 | * 指標値 | 分母  | 分子 |       |     |    |
| 公立能登総合病院         | 400以上 |        |     |     | 66.2%  | 151 | 100 | 69.9%  | 146 | 102 | 80.5%       | 77  | 62  | 76.7%     | 43  | 33 | 72.2% | 36  | 26 | 75.0% | 36  | 27 | 85.4% | 41  | 35 |
| 公立羽咋病院           | 199以下 | 45.2%  | 62  | 28  | 33.3%  | 54  | 18  | 8.6%   | 35  | 3   | 0.0%        | 5   | 0   | 0.0%      | 5   | 0  | 8.3%  | 12  | 1  |       |     |    | 0.0%  | 5   | 0  |
| 公立松任石川中央病院       | 300以上 | 34.9%  | 166 | 58  | 23.1%  | 147 | 34  | 23.4%  | 197 | 46  | 15.0%       | 80  | 12  | 21.7%     | 60  | 13 | 22.7% | 44  | 10 | 18.2% | 44  | 8  | 11.1% | 36  | 4  |
| 加賀市医療センター        | 300以上 | 3.7%   | 163 | 6   | 9.8%   | 246 | 24  | 21.2%  | 203 | 43  | 5.0%        | 100 | 5   | 18.4%     | 49  | 9  | 17.7% | 62  | 11 | 3.8%  | 53  | 2  | 6.4%  | 47  | 3  |
| 福井県立病院           | 600以上 | 2.2%   | 183 | 4   | 4.8%   | 188 | 9   | 3.9%   | 206 | 8   | 5.3%        | 95  | 5   | 1.5%      | 67  | 1  | 0.0%  | 58  | 0  | 4.7%  | 43  | 2  | 5.8%  | 52  | 3  |
| 杉田玄白記念公立小浜病院     | 400以上 | 37.5%  | 136 | 51  | 54.1%  | 109 | 59  | 44.7%  | 103 | 46  | 58.3%       | 48  | 28  | 42.9%     | 21  | 9  | 48.3% | 29  | 14 | 45.8% | 24  | 11 | 70.8% | 24  | 17 |
| 長野県立木曾病院         | 199以下 | 72.6%  | 73  | 53  | 37.1%  | 97  | 36  | 31.8%  | 44  | 14  | 3.6%        | 28  | 1   | 26.7%     | 15  | 4  |       |     |    | 3.6%  | 28  | 1  |       |     |    |
| 長野県立こども病院        | 199以下 |        |     |     |        |     |     |        |     |     | 33.3%       | 24  | 8   |           |     |    |       |     |    |       |     |    | 33.3% | 24  | 8  |
| 長野県立信州医療センター     | 200以上 | 10.4%  | 182 | 19  | 79.4%  | 209 | 166 | 84.7%  | 372 | 315 | 91.9%       | 148 | 136 | 86.9%     | 107 | 93 | 83.0% | 106 | 88 | 90.4% | 83  | 75 | 93.8% | 65  | 61 |
| 飯田市立病院           | 400以上 | 30.3%  | 109 | 33  | 12.0%  | 50  | 6   | 29.9%  | 67  | 20  |             |     |     | 27.6%     | 29  | 8  |       |     |    |       |     |    |       |     |    |
| 市立大町総合病院         | 199以下 |        |     |     | 22.9%  | 118 | 27  | 37.7%  | 130 | 49  | 38.1%       | 42  | 16  | 36.4%     | 33  | 12 | 30.3% | 33  | 10 | 40.0% | 20  | 8  | 36.4% | 22  | 8  |
| 岡谷市立病院           | 200以上 | 16.7%  | 108 | 18  | 22.1%  | 113 | 25  | 9.5%   | 147 | 14  | 4.8%        | 62  | 3   | 2.4%      | 41  | 1  | 12.8% | 47  | 6  | 6.1%  | 33  | 2  | 3.4%  | 29  | 1  |
| 佐久市立国保浅間総合病院     | 200以上 |        |     |     | 9.9%   | 71  | 7   | 20.3%  | 123 | 25  |             |     |     | 22.2%     | 27  | 6  | 21.4% | 28  | 6  |       |     |    |       |     |    |
| 長野市立病院           | 400以上 | 31.3%  | 192 | 60  | 15.5%  | 194 | 30  | 0.0%   | 192 | 0   | 2.0%        | 102 | 2   | 0.0%      | 41  | 0  | 0.0%  | 58  | 0  | 2.1%  | 48  | 1  | 1.9%  | 54  | 1  |
| 松本市立病院           | 199以下 | 18.3%  | 109 | 20  | 11.5%  | 148 | 17  | 14.7%  | 190 | 28  | 23.5%       | 85  | 20  | 14.9%     | 47  | 7  | 9.5%  | 63  | 6  | 27.1% | 48  | 13 | 18.9% | 37  | 7  |
| 伊那中央病院           | 300以上 | 20.1%  | 154 | 31  | 11.1%  | 153 | 17  |        |     |     |             |     |     |           |     |    |       |     |    |       |     |    |       |     |    |
| 昭和伊南総合病院         | 300以上 | 7.9%   | 63  | 5   | 2.7%   | 75  | 2   | 2.1%   | 97  | 2   | 0.0%        | 44  | 0   | 0.0%      | 25  | 0  | 0.0%  | 32  | 0  | 0.0%  | 30  | 0  | 0.0%  | 14  | 0  |
| 国保依田産科           | 199以下 | 0.0%   | 26  | 0   | 0.0%   | 29  | 0   | 0.0%   | 33  | 0   | 0.0%        | 22  | 0   | 0.0%      | 8   | 0  | 0.0%  | 10  | 0  | 0.0%  | 8   | 0  | 0.0%  | 14  | 0  |
| 岐阜県総合医療センター      | 600以上 | 0.7%   | 146 | 1   | 1.3%   | 150 | 2   | 10.8%  | 158 | 17  | 3.8%        | 78  | 3   | 12.5%     | 32  | 4  | 4.0%  | 50  | 2  | 2.4%  | 42  | 1  | 5.6%  | 36  | 2  |
| 大垣市立病院           | 600以上 | 29.2%  | 497 | 145 | 39.6%  | 515 | 204 | 33.6%  | 431 | 145 | 40.9%       | 154 | 63  | 38.3%     | 107 | 41 | 25.2% | 115 | 29 | 47.3% | 74  | 35 | 35.0% | 80  | 28 |
| 岐阜市立病院           | 500以上 | 25.2%  | 226 | 57  | 21.1%  | 228 | 48  | 14.5%  | 249 | 36  | 17.7%       | 124 | 22  | 18.6%     | 59  | 11 | 11.9% | 67  | 8  | 13.8% | 58  | 8  | 21.2% | 66  | 14 |
| 総合病院中津川市立病院      | 300以上 | 43.7%  | 119 | 52  | 33.6%  | 125 | 42  | 44.0%  | 166 | 73  |             |     |     | 41.3%     | 46  | 19 | 44.2% | 43  | 19 |       |     |    |       |     |    |
| 春日井市立病院          | 500以上 | 4.0%   | 324 | 13  | 7.5%   | 333 | 25  | 5.7%   | 369 | 21  | 5.7%        | 227 | 13  | 2.0%      | 100 | 2  | 4.5%  | 112 | 5  | 3.6%  | 110 | 4  | 7.7%  | 117 | 9  |
| 小牧市立病院           | 500以上 | 33.8%  | 71  | 24  | 28.7%  | 122 | 35  | 34.8%  | 135 | 47  | 33.0%       | 103 | 34  | 25.7%     | 35  | 9  | 32.1% | 56  | 18 | 35.8% | 53  | 19 | 30.0% | 50  | 15 |
| 津島市立病院           | 300以上 | 5.2%   | 115 | 6   | 4.4%   | 182 | 8   | 9.4%   | 224 | 21  | 14.6%       | 89  | 13  | 1.7%      | 59  | 1  | 17.6% | 68  | 12 | 21.4% | 42  | 9  | 8.5%  | 47  | 4  |
| 豊橋市立病院           | 600以上 | 7.6%   | 315 | 24  | 9.5%   | 326 | 31  | 4.9%   | 384 | 19  | 6.8%        | 161 | 11  | 6.5%      | 92  | 6  | 2.9%  | 105 | 3  | 8.9%  | 79  | 7  | 4.9%  | 82  | 4  |
| 西尾市立病院           | 300以上 | 70.4%  | 135 | 95  | 78.6%  | 229 | 180 | 78.6%  | 257 | 202 | 74.0%       | 96  | 71  | 78.6%     | 56  | 44 | 82.4% | 68  | 56 | 70.8% | 48  | 34 | 77.1% | 48  | 37 |
| 碧南市立病院           | 200以上 |        |     |     | 79.1%  | 115 | 91  | 83.9%  | 118 | 99  | 86.7%       | 75  | 65  | 80.8%     | 26  | 21 | 73.3% | 30  | 22 | 79.1% | 43  | 34 | 96.9% | 32  | 31 |
| 公立西知多総合病院        | 400以上 | 53.8%  | 130 | 70  | 47.2%  | 163 | 77  | 39.5%  | 200 | 79  | 27.7%       | 65  | 18  | 42.3%     | 52  | 22 | 35.8% | 53  | 19 | 32.3% | 31  | 10 | 23.5% | 34  | 8  |
| 公立陶生病院           | 600以上 | 73.8%  | 381 | 281 | 72.8%  | 386 | 281 | 76.5%  | 405 | 310 | 68.5%       | 200 | 137 | 72.5%     | 102 | 74 | 76.7% | 116 | 89 | 69.1% | 97  | 67 | 68.0% | 103 | 70 |
| 松阪市立病院           | 300以上 | 2.5%   | 162 | 4   | 0.0%   | 174 | 0   | 0.7%   | 135 | 1   | 0.0%        | 58  | 0   | 0.0%      | 35  | 0  | 0.0%  | 41  | 0  | 0.0%  | 28  | 0  | 0.0%  | 30  | 0  |
| 市立長浜病院           | 500以上 | 20.4%  | 201 | 41  | 17.7%  | 198 | 35  | 22.0%  | 209 | 46  | 14.6%       | 123 | 18  | 25.4%     | 59  | 15 | 19.3% | 57  | 11 | 13.0% | 69  | 9  | 16.7% | 54  | 9  |
| 彦根市立病院           | 400以上 | 1.9%   | 155 | 3   | 0.5%   | 192 | 1   | 0.7%   | 152 | 1   | 2.7%        | 73  | 2   | 0.0%      | 43  | 0  | 0.0%  | 49  | 0  | 0.0%  | 32  | 0  | 4.9%  | 41  | 2  |
| 公立甲賀病院           | 400以上 | 0.0%   | 169 | 0   | 0.0%   | 178 | 0   | 0.5%   | 198 | 1   | 0.0%        | 101 | 0   | 0.0%      | 40  | 0  | 0.0%  | 64  | 0  | 0.0%  | 54  | 0  | 0.0%  | 47  | 0  |
| 京都市立病院           | 500以上 | 0.0%   | 122 | 0   | 0.0%   | 136 | 0   | 0.0%   | 146 | 0   | 0.0%        | 84  | 0   | 0.0%      | 38  | 0  | 0.0%  | 40  | 0  | 0.0%  | 36  | 0  | 0.0%  | 48  | 0  |
| 亀岡市立病院           | 199以下 |        |     |     | 2.2%   | 45  | 1   | 0.0%   | 33  | 0   | 0.0%        | 8   | 0   | 0.0%      | 9   | 0  | 0.0%  | 11  | 0  | 0.0%  | 4   | 0  | 0.0%  | 4   | 0  |
| 京丹後市立弥栄病院        | 199以下 | 2.9%   | 35  | 1   |        |     |     |        |     |     |             |     |     |           |     |    |       |     |    |       |     |    |       |     |    |
| 大阪急性期・総合医療センター   | 600以上 | 5.1%   | 98  | 5   | 7.5%   | 201 | 15  | 11.4%  | 167 | 19  | 13.4%       | 82  | 11  | 16.1%     | 56  | 9  |       |     |    | 10.3% | 39  | 4  | 16.3% | 43  | 7  |
| 大阪市立十三市民病院       | 200以上 | 9.1%   | 22  | 2   | 0.0%   | 29  | 0   | 0.0%   | 44  | 0   | 8.0%        | 25  | 2   | 0.0%      | 11  | 0  | 0.0%  | 9   | 0  | 0.0%  | 16  | 0  | 22.2% | 9   | 2  |
| 大阪市立総合医療センター     | 600以上 | 4.0%   | 124 | 5   | 3.4%   | 148 | 5   | 1.1%   | 177 | 2   | 1.1%        | 93  | 1   | 0.0%      | 44  | 0  | 2.1%  | 47  | 1  | 2.1%  | 48  | 1  | 0.0%  | 45  | 0  |
| 市立池田病院           | 300以上 | 56.7%  | 104 | 59  | 56.7%  | 127 | 72  | 54.1%  | 157 | 85  | 47.4%       | 57  | 27  | 57.9%     | 38  | 22 | 51.2% | 43  | 22 | 43.3% | 30  | 13 | 51.9% | 27  | 14 |
| 堺市立総合医療センター      | 400以上 | 1.6%   | 253 | 4   | 3.4%   | 297 | 10  | 6.0%   | 200 | 12  |             |     |     | 7.8%      | 64  | 5  |       |     |    |       |     |    |       |     |    |
| 市立東大阪医療センター      | 500以上 | 0.0%   | 141 | 0   | 0.0%   | 189 | 0   | 0.0%   | 200 | 0   | 0.0%        | 44  | 0   | 0.0%      | 43  | 0  | 0.0%  | 69  | 0  | 0.0%  | 44  | 0  |       |     |    |
| 箕面市立病院           | 300以上 | 21.5%  | 121 | 26  | 24.8%  | 165 | 41  | 21.9%  | 187 | 41  | 26.0%       | 77  | 20  | 9.8%      | 41  | 4  | 27.3% | 44  | 12 | 18.4% | 38  | 7  | 33.3% | 39  | 13 |
| 八尾市立病院           | 300以上 | 0.0%   | 48  | 0   | 22.2%  | 45  | 10  | 39.1%  | 69  | 27  | 50.0%       | 36  | 18  | 45.5%     | 22  | 10 | 31.6% | 19  | 6  | 50.0% | 18  | 9  | 50.0% | 18  | 9  |
| 兵庫県立淡路医療センター     | 400以上 | 4.8%   | 63  | 3   | 0.0%   | 75  | 0   | 2.2%   | 93  | 2   | 0.0%        | 33  | 0   | 3.8%      | 26  | 1  | 0.0%  | 24  | 0  | 0.0%  | 18  | 0  | 0.0%  | 15  | 0  |
| 兵庫県立加古川医療センター    | 300以上 |        |     |     | 1.2%   | 81  | 1   | 0.0%   | 35  | 0   | 0.0%        | 15  | 0   | 0.0%      | 15  | 0  | 0.0%  | 29  | 0  | 0.0%  | 23  | 0  | 0.0%  | 12  | 0  |
| 兵庫県立尼崎総合医療センター   | 600以上 | 18.5%  | 146 | 27  | 14.9%  | 134 | 20  | 14.5%  | 165 | 24  | 25.8%       | 89  | 23  | 17.5%     | 40  | 7  | 8.5%  | 47  | 4  | 20.5% | 44  | 9  | 31.1% | 45  | 14 |
| 神戸市立医療センター中央市民病院 | 600以上 | 20.6%  | 243 | 50  | 17.1%  | 181 | 31  | 15.6%  | 186 | 29  | 17.2%       | 93  | 16  | 4.3%      | 47  | 2  | 18.2% | 55  | 10 | 13.7% | 51  | 7  | 21.4% | 42  | 9  |
| 明石市立市民病院         | 300以上 | 0.0%   | 88  | 0   | 0.0%   | 88  | 0   | 0.0%   | 129 | 0   | 0.0%        | 71  | 0   | 0.0%      | 23  | 0  | 0.0%  | 55  | 0  | 0.0%  | 28  | 0  | 0.0%  | 43  | 0  |
| 赤穂市立病院           | 300以上 | 13.3%  | 75  | 10  | 4.1%   | 73  | 3   | 1.1%   | 93  | 1   | 2.2%        | 45  | 1   | 0.0%      | 25  | 0  | 0.0%  | 26  | 0  | 3.8%  | 26  | 1  | 0.0%  | 19  | 0  |
| 市立芦屋病院           | 199以下 | 0.0%   | 142 | 0   | 0.0%   | 169 | 0   | 0.0%   | 133 | 0   | 0.0%        | 64  | 0   | 0.0%      | 29  | 0  | 0.0%  | 33  | 0  | 0.0%  | 33  | 0  | 0.0%  | 31  | 0  |
| 市立伊丹病院           | 400以上 | 0.7%   | 150 | 1   | 0.0%   | 204 | 0   | 0.4%   | 253 | 1   | 0.0%        | 142 | 0   | 0.0%      | 60  | 0  | 0.0%  | 79  | 0  | 0.0%  | 75  | 0  | 0.0%  | 67  | 0  |
| 三田市立病院           | 300以上 | 0.0%   | 101 | 0   | 0.0%   | 128 | 0   | 7.3%   | 109 | 8   | 7.0%        | 86  | 6   | 16.7%     | 24  | 4  | 8.1%  | 37  | 3  | 12.2% | 49  | 6  | 0.0%  | 37  | 0  |
| 宝塚市立病院           | 400以上 |        |     |     | 1.0%   | 100 | 1   | 34.9%  | 166 | 58  |             |     |     | 33.3%     | 30  | 10 | 43.2% | 44  | 19 |       |     |    |       |     |    |
| 西宮市立中央病院         | 200以上 | 1.2%   | 82  | 1   | 1.0%   | 102 | 1   | 1.1%   | 95  | 1   | 0.0%        | 34  | 0   | 3.6%      | 28  | 1  | 0.0%  | 26  | 0  | 0.0%  | 21  | 0  | 0.0%  | 13  | 0  |
| 西脇市立西脇病院         | 300以上 | 26.6%  | 154 | 41  | 17.4%  | 282 | 49  | 19.6%  | 184 | 36  | 17.6%       | 91  | 16  | 26.8%     | 41  | 11 | 10.5% | 38  | 4  | 13.3% | 45  | 6  | 21.7% | 46  | 10 |
| 加古川中央市民病院        | 600以上 | 1.5%   | 131 | 2   | 0.6%   | 171 | 1   | 1.5%   | 199 | 3   |             |     |     | 0.0%      | 49  | 0  | 4.3%  | 47  | 2  |       |     |    |       |     |    |
| 公立豊岡病院組合立豊岡病院    | 500以上 |        |     |     |        |     |     | 11.8%  | 76  | 9   |             |     |     |           |     |    |       |     |    | 8.3%  | 36  | 3  | 15.0% | 40  | 6  |
| 北播磨総合医療センター      | 400以上 |        |     |     |        |     |     | 8.9%   | 79  | 7   | 15.2%       | 66  | 10  | 8.3%      | 24  | 2  | 4.5%  | 22  | 1  | 21.4% | 28  | 6  | 10.5% | 38  | 4  |
| 奈良県総合医療センター      | 500以上 | 8.0%   | 113 | 9   | 14.5%  | 145 | 21  | 4.4%   | 45  | 2   | 18.2%       | 33  | 6   |           |     |    | 4.4%  | 45  | 2  | 18.2% | 33  | 6  |       |     |    |
| 南奈良総合医療センター      | 200以上 | 47.6%  | 84  | 40  |        |     |     |        |     |     |             |     |     |           |     |    |       |     |    |       |     |    |       |     |    |

医療の質・医療安全指標の評価・公表等推進事業

一般25

誤嚥性肺炎の摂食指導実施率

(空白):該当なし、有効な登録数値なし、結果数値表示対象外

(\*)全体集計より除外

| 病院名                | 許可病床数 | 2022年度 |     |    | 2023年度 |     |    | 2024年度 |     |    | 2025年度 |     |    | 2024年10-12月 |    |      | 2025年1-3月 |     |    | 4-6月  |     |    | 7-9月  |     |    |
|--------------------|-------|--------|-----|----|--------|-----|----|--------|-----|----|--------|-----|----|-------------|----|------|-----------|-----|----|-------|-----|----|-------|-----|----|
|                    |       | * 指標値  | 分母  | 分子 | * 指標値  | 分母  | 分子 | * 指標値  | 分母  | 分子 | * 指標値  | 分母  | 分子 | * 指標値       | 分母 | 分子   | * 指標値     | 分母  | 分子 | * 指標値 | 分母  | 分子 | * 指標値 | 分母  | 分子 |
| 松江市立病院             | 400以上 | 6.0%   | 100 | 6  | 9.8%   | 92  | 9  |        |     |    |        |     |    |             |    |      |           |     |    |       |     |    |       |     |    |
| 隠岐広域連立 隠岐島前病院      | 199以下 | 0.0%   | 12  | 0  | 0.0%   | 11  | 0  | 0.0%   | 15  | 0  | 0.0%   | 5   | 0  |             |    | 0.0% | 5         | 0   |    |       |     |    | 0.0%  | 5   | 0  |
| 瀬戸内市立瀬戸内市民病院       | 199以下 | 37.0%  | 54  | 20 | 22.9%  | 35  | 8  | 37.9%  | 29  | 11 | 50.0%  | 4   | 2  | 57.1%       | 7  | 4    | 28.6%     | 7   | 2  | 50.0% | 4   | 2  |       |     |    |
| 県立広島病院             | 600以上 | 16.2%  | 309 | 50 | 8.0%   | 349 | 28 | 10.3%  | 339 | 35 | 9.8%   | 194 | 19 | 7.5%        | 80 | 6    | 7.4%      | 121 | 9  | 9.9%  | 101 | 10 | 9.7%  | 93  | 9  |
| 広島市立北部医療センター安佐市民病院 | 400以上 | 23.2%  | 194 | 45 | 10.6%  | 282 | 30 | 16.7%  | 269 | 45 |        |     |    | 27.6%       | 58 | 16   | 22.2%     | 81  | 18 |       |     |    |       |     |    |
| 広島市立広島市民病院         | 600以上 | 2.8%   | 108 | 3  | 3.8%   | 132 | 5  | 4.7%   | 171 | 8  | 12.3%  | 57  | 7  | 0.0%        | 38 | 0    | 7.4%      | 54  | 4  | 13.8% | 29  | 4  | 10.7% | 28  | 3  |
| 尾道市立市民病院           | 200以上 | 18.8%  | 64  | 12 | 4.1%   | 73  | 3  | 0.0%   | 65  | 0  | 2.2%   | 45  | 1  | 0.0%        | 14 | 0    | 0.0%      | 18  | 0  | 0.0%  | 18  | 0  | 3.7%  | 27  | 1  |
| 福山市立病院             | 500以上 | 2.7%   | 73  | 2  | 0.0%   | 108 | 0  | 0.0%   | 81  | 0  | 0.0%   | 35  | 0  | 0.0%        | 24 | 0    | 0.0%      | 19  | 0  | 0.0%  | 16  | 0  | 0.0%  | 19  | 0  |
| 安芸太田病院             | 199以下 | 47.1%  | 17  | 8  | 11.8%  | 17  | 2  | 0.0%   | 14  | 0  |        |     |    | 0.0%        | 3  | 0    | 0.0%      | 5   | 0  |       |     |    |       |     |    |
| 山口県立総合医療センター       | 500以上 | 12.5%  | 56  | 7  | 1.9%   | 107 | 2  | 3.1%   | 96  | 3  | 0.0%   | 55  | 0  | 4.2%        | 24 | 1    | 5.7%      | 35  | 2  | 0.0%  | 28  | 0  | 0.0%  | 27  | 0  |
| 徳島県立中央病院           | 400以上 | 3.7%   | 82  | 3  | 6.0%   | 116 | 7  | 8.1%   | 172 | 14 | 6.7%   | 60  | 4  | 11.1%       | 36 | 4    | 10.0%     | 60  | 6  | 3.3%  | 30  | 1  | 10.0% | 30  | 3  |
| 徳島県立三好病院           | 200以上 | 8.5%   | 47  | 4  | 12.5%  | 40  | 5  | 5.1%   | 59  | 3  | 10.3%  | 29  | 3  | 6.3%        | 16 | 1    | 0.0%      | 15  | 0  | 14.3% | 14  | 2  | 6.7%  | 15  | 1  |
| 香川県立白鳥病院           | 199以下 | 0.0%   | 47  | 0  | 0.0%   | 30  | 0  | 0.0%   | 27  | 0  | 45.5%  | 11  | 5  | 0.0%        | 8  | 0    | 0.0%      | 7   | 0  | 0.0%  | 4   | 0  | 71.4% | 7   | 5  |
| 香川県立中央病院           | 500以上 | 4.6%   | 65  | 3  | 9.2%   | 76  | 7  | 15.2%  | 79  | 12 | 6.7%   | 45  | 3  | 15.0%       | 20 | 3    | 17.2%     | 29  | 5  | 0.0%  | 20  | 0  | 12.0% | 25  | 3  |
| 坂出市立病院             | 199以下 | 0.0%   | 82  | 0  | 0.0%   | 70  | 0  | 0.0%   | 90  | 0  |        |     |    | 0.0%        | 25 | 0    | 0.0%      | 29  | 0  |       |     |    |       |     |    |
| 高松市立みんなの病院         | 300以上 | 1.8%   | 223 | 4  | 2.6%   | 306 | 8  | 3.0%   | 269 | 8  | 6.3%   | 127 | 8  | 4.7%        | 64 | 3    | 2.6%      | 77  | 2  | 4.8%  | 62  | 3  | 7.7%  | 65  | 5  |
| さぬき市民病院            | 199以下 | 6.1%   | 98  | 6  | 1.8%   | 57  | 1  | 4.5%   | 66  | 3  | 2.6%   | 39  | 1  | 9.1%        | 22 | 2    | 0.0%      | 12  | 0  | 5.6%  | 18  | 1  | 0.0%  | 21  | 0  |
| 三豊総合病院             | 400以上 | 31.3%  | 195 | 61 | 28.7%  | 157 | 45 | 24.9%  | 225 | 56 | 35.4%  | 99  | 35 | 16.4%       | 61 | 10   | 22.6%     | 62  | 14 | 29.8% | 47  | 14 | 40.4% | 52  | 21 |
| 愛媛県立中央病院           | 600以上 | 27.4%  | 62  | 17 | 20.3%  | 74  | 15 | 21.1%  | 76  | 16 | 25.7%  | 35  | 9  | 20.0%       | 20 | 4    | 6.3%      | 16  | 1  | 30.0% | 20  | 6  | 20.0% | 15  | 3  |
| 市立八幡浜総合病院          | 200以上 |        |     |    | 28.0%  | 25  | 7  |        |     |    |        |     |    |             |    |      | 0.0%      | 6   | 0  |       |     |    |       |     |    |
| 西予市立野村病院           | 199以下 | 0.0%   | 50  | 0  | 0.0%   | 48  | 0  | 0.0%   | 35  | 0  |        |     |    | 0.0%        | 14 | 0    |           |     |    |       |     |    |       |     |    |
| 福岡市民病院             | 200以上 | 2.5%   | 40  | 1  |        |     |    |        |     |    |        |     |    |             |    |      |           |     |    |       |     |    |       |     |    |
| 大牟田市立病院            | 300以上 | 0.0%   | 38  | 0  | 2.1%   | 48  | 1  | 0.0%   | 51  | 0  |        |     |    | 0.0%        | 10 | 0    | 0.0%      | 14  | 0  |       |     |    |       |     |    |
| 田川市立病院             | 300以上 | 0.0%   | 77  | 0  | 0.0%   | 83  | 0  | 0.0%   | 112 | 0  | 0.0%   | 82  | 0  | 0.0%        | 36 | 0    | 0.0%      | 32  | 0  | 0.0%  | 48  | 0  | 0.0%  | 34  | 0  |
| 筑後市立病院             | 199以下 | 34.4%  | 61  | 21 | 36.9%  | 65  | 24 | 30.8%  | 65  | 20 | 23.3%  | 43  | 10 | 38.5%       | 13 | 5    | 23.8%     | 21  | 5  | 30.8% | 26  | 8  | 11.8% | 17  | 2  |
| 公立八女総合病院           | 300以上 | 4.7%   | 64  | 3  | 0.0%   | 71  | 0  | 9.7%   | 93  | 9  | 7.7%   | 65  | 5  | 17.6%       | 17 | 3    | 13.9%     | 36  | 5  | 5.6%  | 36  | 2  | 10.3% | 29  | 3  |
| 佐賀県医療センター好生館       | 400以上 | 24.5%  | 53  | 13 |        |     |    |        |     |    |        |     |    |             |    |      |           |     |    |       |     |    |       |     |    |
| 佐世保市総合医療センター       | 500以上 |        |     |    | 1.8%   | 57  | 1  | 5.8%   | 52  | 3  | 11.5%  | 26  | 3  | 6.7%        | 15 | 1    | 0.0%      | 13  | 0  | 23.1% | 13  | 3  | 0.0%  | 13  | 0  |
| 長崎みなとメディカルセンター     | 500以上 | 55.3%  | 114 | 63 | 43.2%  | 95  | 41 | 21.1%  | 152 | 32 | 26.3%  | 76  | 20 | 12.0%       | 25 | 3    | 15.9%     | 69  | 11 | 35.9% | 39  | 14 | 16.2% | 37  | 6  |
| 長崎県対馬病院            | 200以上 | 1.1%   | 91  | 1  | 0.0%   | 115 | 0  | 0.0%   | 142 | 0  | 0.0%   | 72  | 0  | 0.0%        | 35 | 0    | 0.0%      | 37  | 0  | 0.0%  | 45  | 0  | 0.0%  | 27  | 0  |
| 荒尾市立有明医療センター       | 200以上 | 35.1%  | 37  | 13 | 47.6%  | 42  | 20 | 34.4%  | 61  | 21 | 17.6%  | 51  | 9  | 21.7%       | 23 | 5    | 21.4%     | 14  | 3  | 20.0% | 25  | 5  | 15.4% | 26  | 4  |
| 球磨郡公立多良木病院         | 199以下 |        |     |    | 7.3%   | 123 | 9  | 8.9%   | 124 | 11 | 6.1%   | 49  | 3  | 3.6%        | 28 | 1    | 8.6%      | 35  | 3  | 4.2%  | 24  | 1  | 8.0%  | 25  | 2  |
| 大分県立病院             | 500以上 | 0.0%   | 57  | 0  | 0.0%   | 80  | 0  | 0.0%   | 10  | 0  |        |     |    |             |    |      |           |     |    |       |     |    |       |     |    |
| 中津市立中津市民病院         | 200以上 | 1.1%   | 95  | 1  | 1.0%   | 104 | 1  | 0.9%   | 110 | 1  | 0.0%   | 44  | 0  | 0.0%        | 25 | 0    | 0.0%      | 30  | 0  | 0.0%  | 25  | 0  | 0.0%  | 19  | 0  |
| 宮崎県立宮崎病院           | 500以上 | 2.2%   | 92  | 2  | 0.9%   | 107 | 1  | 0.0%   | 82  | 0  | 0.0%   | 225 | 0  | 0.0%        | 16 | 0    | 0.0%      | 20  | 0  | 0.0%  | 25  | 0  | 0.0%  | 200 | 0  |
| 沖縄県立中部病院           | 500以上 | 15.3%  | 262 | 40 | 26.2%  | 263 | 69 | 32.0%  | 153 | 49 | 14.8%  | 142 | 21 | 36.7%       | 49 | 18   | 26.8%     | 41  | 11 | 12.5% | 72  | 9  | 17.1% | 70  | 12 |
| 沖縄県立宮古病院           | 200以上 | 4.7%   | 64  | 3  | 9.8%   | 102 | 10 | 8.7%   | 23  | 2  |        |     |    |             |    |      |           |     |    |       |     |    |       |     |    |