

一般24

脳梗塞ADL改善度

急性脳梗塞生存退院患者の退院時BI※合計点数－入院時BI合計点数

脳梗塞ADL改善度= -----

急性脳梗塞の生存退院患者数

脳梗塞ADL改善度 とは ADLとは食事、歩行、入浴などの日常生活における動作のことをいいます。

指標の説明

食事、移乗、整容、トイレ動作、入浴、平地歩行、階段昇降、更衣、排便管理、排尿管理において、それぞれ2から3段階で可能な動作の程度を評価します(0点から100点、5点刻み)。入院時と退院時に評価を行い、退院時点数－入院時点数で改善度をみます。

計算について

参考としたガイドライン等

データ除外
補正などの計算方法
データ基準日

「DPC導入の影響評価に係る調査」実施説明会

https://www01.prism.com/dpc/2020/file/setumei_20200330.pdf

評価が入院時と退院時でどちらか一方が欠けたもの
なし

2025年10月25日

医療の質・医療安全指標の評価・公表等推進事業

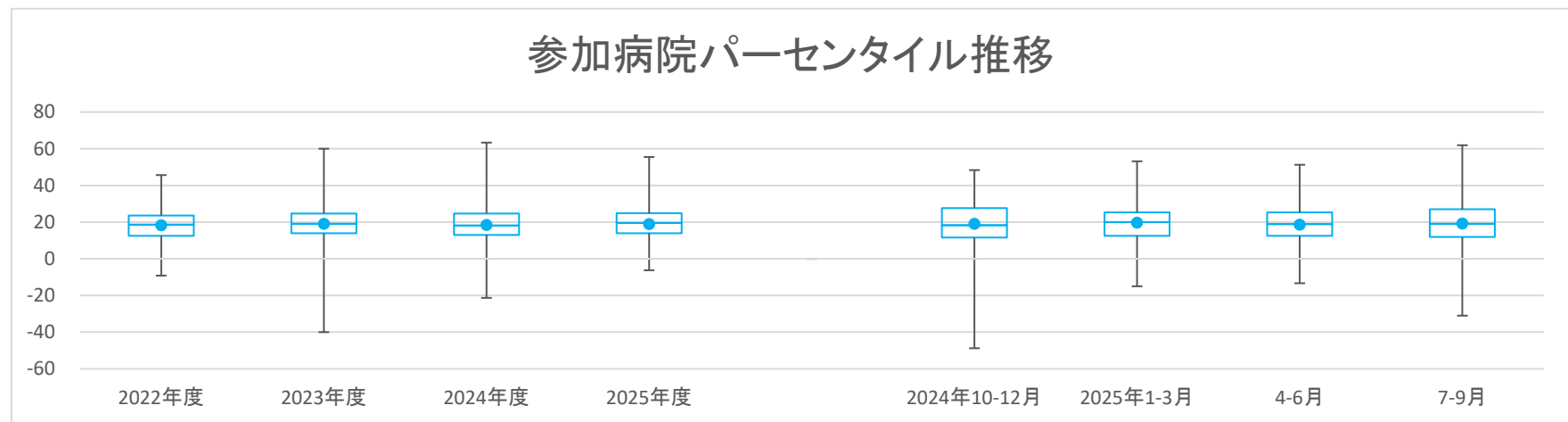
一般24

脳梗塞ADL改善度

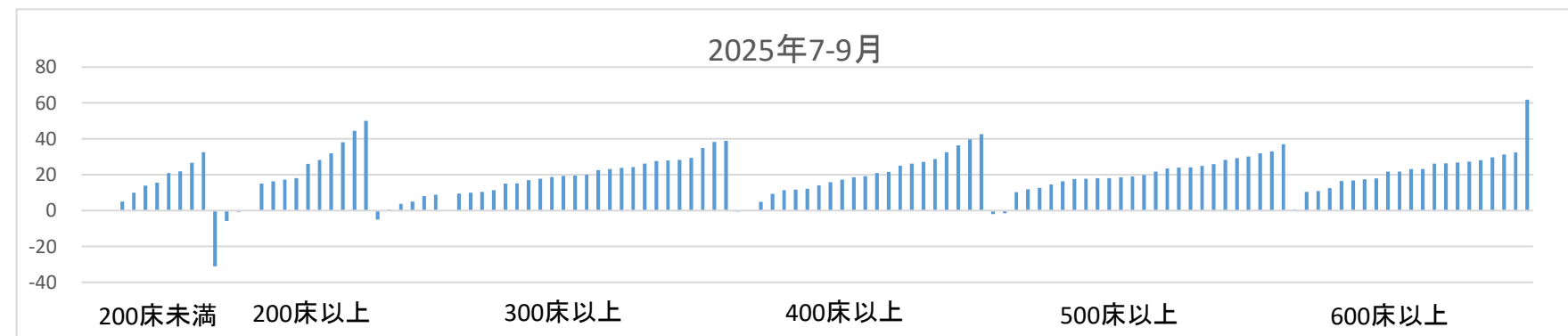
対象病院群 精神科標榜なし、総合病院精神科無床、総合病院精神科有床

データのまとめ	調査期間	2022年度	2023年度	2024年度	2025年度	2024年10-12月	2025年1-3月	4-6月	7-9月
データ登録病院数		140	147	153	134	143	133	129	124
分母合計		20097	20551	21000	10143	5611	5061	5312	4884
75パーセンタイル		23.5	24.7	24.7	24.9	27.7	25.3	25.3	27.0
中央値		18.6	19.1	18.1	19.5	18.3	20.0	18.9	19.1
25パーセンタイル		12.6	13.9	13.0	13.9	11.5	12.5	12.5	11.8
平均値		18.2	19.1	18.4	18.9	19.1	19.7	18.6	19.3
平均値(0を除く)		18.5	19.5	18.9	19.8	19.6	20.7	19.2	19.9

【時系列】●は平均値、他は上方から最大値、75パーセンタイル値、中央値、25パーセンタイル値、最小値 (2016年4月開始)



【直近データ分布】



医療の質・医療安全指標の評価・公表等推進事業

一般24

脳梗塞ADL改善度

(空白): 該当なし、有効な登録数値なし、結果数値表示対象外 (*): 全体集計より除外

病院名	許可病床数	2022年度			2023年度			2024年度			2025年度			2024年10-12月			2025年1-3月			4-6月		7-9月			
		指標値	分母	分子	指標値	分母	分子	指標値	分母	分子	指標値	分母	分子	指標値	分母	分子	指標値	分母	分子	指標値	分母	分子			
市立札幌病院	600以上	9.1	34	310	16.2	46	745	22.5	57	1285	24.8	45	1115	29.7	18	535	22.1	12	265	26.3	23	605	23.2	22	510
市立旭川病院	400以上	8.9	18	160	19.7	15	295	7.5	6	45	0.0	1	0	-25.0	2	-50	0.0	1	0	0.0	1	0	0.0	1	0
小樽市立病院	300以上	25.6	187	4790	25.7	196	5035	26.8	187	5005	23.7	89	2105	22.8	48	1095	24.3	38	925	23.0	42	965	24.3	47	1140
市立釧路総合病院	500以上	2.2	123	265	-0.8	126	-100	-21.3	103	-2195				-48.8	53	-2585									
砂川市立病院	400以上	24.4	104	2540	18.6	102	1900	16.0	99	1585	31.0	52	1610	4.7	31	145	27.5	18	495	21.1	28	590	42.5	24	1020
市立千歳市民病院	199以下	25.4	41	1040	15.2	32	485	30.8	20	615	36.5	10	365	30.0	6	180	48.3	6	290	51.3	4	205	26.7	6	160
苫小牧市立病院	300以上	22.1	80	1765	20.5	127	2605	24.4	97	2365	28.9	69	1995	23.2	34	790	31.6	28	885	22.3	33	735	35.0	36	1260
名寄市立総合病院	300以上	17.4	141	2450	15.0	124	1860	24.3	91	2215	34.3	38	1305	22.5	28	630	20.7	15	310	31.7	24	760	38.9	14	545
青森県立中央病院	500以上	21.5	163	3505	22.6	180	4075	25.2	156	3935	18.6	73	1355	27.3	33	900	24.2	38	920	14.0	30	420	21.7	43	935
青森市民病院	300以上	38.6	115	4435	36.3	115	4170	40.7	94	3830	31.6	51	1610	48.3	15	725	53.1	27	1435	35.3	19	670	29.4	32	940
つがる総合病院	400以上	28.3	159	4500	23.1	249	5760	33.6	221	7435	36.4	48	1745	37.3	64	2390	34.9	63	2200				36.4	48	1745
十和田市立中央病院	300以上	7.3	153	1120	7.4	151	1110	13.7	146	1995	* 12.5	77	965	16.7	35	585	3.9	38	150	14.1	53	745	* 9.2	24	220
八戸市立市民病院	600以上	15.5	309	4780	11.0	294	3225	23.5	310	7275	19.2	202	3875	20.7	82	1695	25.8	85	2195	22.1	96	2120	16.6	106	1755
岩手県立胆沢病院	300以上							12.7	133	1690	14.3	82	1175	8.4	38	320	17.0	30	510	16.8	45	755	11.4	37	420
岩手県立磐井病院	300以上	5.5	179	985	8.3	226	1885	14.1	214	3025	10.3	85	875	16.6	59	980	16.2	53	860	10.6	44	465	10.0	41	410
岩手県立大船渡病院	400以上	16.0	204	3255	15.2	193	2940	17.1	195	3340	14.3	87	1245	12.9	54	695	22.5	56	1260	18.8	46	865	9.3	41	380
岩手県立久慈病院	300以上	15.4	127	1955	16.5	123	2030	17.1	104	1775	5.7	7	40	13.8	26	360	19.3	14	270	8.3	3	25	3.8	4	15
岩手県立中央病院	600以上	18.0	564	10125	20.1	458	9215	20.7	437	9040	23.6	186	4390	22.1	131	2890	24.2	90	2175	18.4	86	1580	28.1	100	2810
岩手県立中部病院	400以上	18.4	224	4130	24.4	297	7240	22.0	312	6850	22.0	182	4005	28.3	81	2295	20.5	74	1515	17.6	76	1340	25.1	106	2665
大崎市民病院	500以上	21.3	282	6010	16.8	285	4800	21.0	308	6460	14.8	151	2230	16.0	70	1120	17.5	71	1245	10.5	67	705	18.2	84	1525
栗原市立栗原中央病院	300以上	12.6	72	910	24.4	93	2265	21.3	83	1770	19.8	47	930	11.4	22	250	29.0	21	610	20.3	19	385	19.5	28	545
みやぎ県南中核病院	300以上	24.0	116	2780	27.7	185	5125				21.7	123	2675							24.6	56	1375	19.4	67	1300
市立秋田総合病院	300以上	19.4	77	1495	19.6	74	1450	24.0	48	1150	20.0	29	580	29.0	15	435	22.5	12	270	26.4	18	475	9.5	11	105
大館市立総合病院	400以上	16.8	165	2780	25.1	168	4225	24.7	171	4225	19.5	83	1620	21.2	49	1040	35.8	33	1180	20.2	48	970	18.6	35	650
市立横手病院	200以上	27.4	43	1180	20.3	20	405	15.8	19	300	0.0	10	0	5.0	2	10	11.4	7	80	1.7	3	5	-0.7	7	-5
市立大森病院	199以下	-9.2	18	-165																					
山形県立中央病院	600以上	19.1	109	2080	17.9	97	1735	20.6	135	2780				16.2	52	840	20.2	44	890						
日本海総合病院	500以上	20.9	300	6265	16.0	290	4630	21.2	257	5440	20.9	134	2795	18.1	71	1285	22.0	60	1320	18.7	74	1385	23.5	60	1410
寒河江市立病院	199以下	25.0	3	75	50.0	1	50	20.0	2	40			20.0	2	40										
山形市立病院済生館	500以上	22.2	542	12010	24.7	492	12165	24.0	447	10715	20.6	219	4520	20.6	120	2475	23.1	96	2220	22.9	105	2400	18.6	114	2120
公立岩瀬病院	200以上	19.0	5	95	-12.5	2	-25	-18.3	3	-55	22.5	6	135							5.0	1	5	26.0	5	130
公立藤田総合病院	300以上	19.9	101	2005	20.9	113	2360	23.0	101	2325	22.2	62	1375	25.6	16	410	25.3	30	760	26.2	29	760	18.6	33	615
茨城県立中央病院	500以上	21.3	158	3370	26.6	140	3720	31.7	131	4150	34.0	63	2140	28.4	35	995	42.0	28	1175	34.6	37	1280	33.1	26	860
北茨城市民病院	199以下	-4.2	24	-100	-13.3	30	-400	0.0	19	0	0.0	17	0	0.0	9	0	0.0	4	0	0.0	10	0	0.0	7	0
新小山市立病院	300以上				10.8	303	3280	7.1	150	1070	17.2	78	1340	10.3	77	795	-2.3	69	-160	15.2	81	1230			
桐生厚生総合病院	400以上	22.6	177	4005	23.2	211	4905	22.0	248	5460	16.2	142	2305	23.5	71	1670	23.8	57	1355	13.1	70	920	19.2	72	1385
公立富岡総合病院	300以上	11.0	110	1215	11.1	82	910	13.0	56	730	14.3	38	545	17.1	12	205	15.6	18	280	21.9	16	350	8.9	22	195
さいたま市立病院	600以上	26.3	199	5225	23.1	184	4250	22.3	230	5135	21.4	123	2630	23.1	62	1430	19.7	49	965	19.9	67	1330	23.2	56	1300
川口市立医療センター	500以上	10.8	259	2785	17.1	268	4585	16.5	244	4030	11.6	134	1560	15.6	59	920	17.5	58	1015	5.2	65	340	17.7	69	1220
千葉市立海浜病院	200以上	11.7	12	140				14.3	148	2120	16.1	84	1350	20.0	29	580	10.9	45	490	15.0	45	675	17.3	39	675
船橋市立医療センター	400以上	16.8	258	4325	15.7	271	4250	16.8	255	4275	13.4	103	1385	15.8	78	1230	25.5	55	1400	16.1	40	645	11.7	63	740
松戸市立総合医療センター	600以上	8.4	58	490	13.4	97	1300	5.4	75	405	19.0	20	380	7.2	27	195				19.0	20	380			
国保旭中央病院	600以上	13.0	375	4885	13.3	373	4965	12.7	361	4580	14.1	186	2620	16.1	98	1575	7.7	73	565	15.3	108	1650	12.4	78	970
君津中央病院	600以上				28.8	307	8850	30.0	144	4315	26.4	75	1980	31.6	68	2150	27.4	70	1920	32.4	74	2395			
東京都健康長寿医療センター	500以上	33.9	218	7400	13.8	193	2665	34.4	219	7525	26.6	91	2425	39.4	54	2125	33.5	55	1845	28.7	42	1205	24.9	49	1220
市立青梅総合医療センター	500以上	14.2	165	2345	19.1	194	3700	16.8	187	3145	18.2	114	2070	17.4	57	990	13.5	63	850	23.9	51	1220			
町田市民病院	400以上	24.1	141	3395	20.5	105	2155	18.2	133	2420	16.8	82	1375	26.8	33	885	9.6	28	270	12.0	38	455	20.9	44	920
公立昭和病院	400以上	22.1	311	6880	26.2	246	6450	25.4	287	7290	21.6	182	3940	34.7	61	2075	22.9	81	1855	17.7	97	1715	26.2	85	2225
川崎市立川崎病院	600以上	18.6	88	1640	17.8	81	1440	18.7	76	1420	22.2	44	975	15.2	25	380			</						

医療の質・医療安全指標の評価・公表等推進事業

一般24

脳梗塞ADL改善度

(空白):該当なし、有効な登録数値なし、結果数値表示対象外 (*):全体集計より除外

病院名	許可病床数	2022年度			2023年度			2024年度			2025年度			2024年10-12月			2025年1-3月			4-6月			7-9月		
		* 指標値	分母	分子	* 指標値	分母	分子	* 指標値	分母	分子	* 指標値	分母	分子	* 指標値	分母	分子	* 指標値	分母	分子	* 指標値	分母	分子	* 指標値	分母	分子
公立羽咋病院	199以下	21.4	48	1025	22.1	47	1040	10.1	39	395	15.5	11	170	-0.7	7	-5	12.0	10	120				15.5	11	170
公立松任石川中央病院	300以上	16.3	12	195	9.7	11	107	31.8	17	540	30.7	3	92	44.8	5	224	28.0	5	140	30.7	3	92			
加賀市医療センター	300以上	30.6	126	3850	30.8	138	4245	24.0	122	2930	27.5	57	1565	16.8	30	505	20.6	27	555	30.3	32	970	23.8	25	595
福井県立病院	600以上	16.5	192	3165	21.3	210	4475	22.3	163	3635	15.7	127	1990	29.1	46	1340	20.9	35	730	21.2	62	1315	10.4	65	675
杉田玄白記念公立小浜病院	400以上	9.8	94	925	12.7	93	1185	13.0	78	1015	11.1	45	500	-2.7	15	-40	18.3	20	365	10.2	25	255	12.3	20	245
長野県立木曾病院	199以下	12.4	31	385	19.0	10	190	-5.0	4	-20	0.0	3	0	0.0	1	0				0.0	3	0			
長野県立こども病院	199以下							0.0	6	0													0.0	6	0
長野県立信州医療センター	200以上	37.0	5	185	15.0	7	105	16.9	24	405	-6.3	12	-75	10.0	5	50	19.4	9	175	11.4	7	80	-31.0	5	-155
飯田市立病院	400以上	28.4	114	3235	32.8	54	1770	41.4	65	2690	43.4	31	1345	29.1	11	320	25.0	13	325	30.0	14	420	21.9	13	285
市立大町総合病院	199以下				29.0	63	1830	21.5	60	1290	26.1	27	705	26.1	11	320	25.0	13	325	30.0	14	420	21.9	13	285
岡谷市民病院	200以上	7.3	77	565	10.5	50	525	16.7	39	650	17.6	27	475	27.7	11	305	15.0	10	150	20.8	12	250	15.0	15	225
佐久市立国保浅間総合病院	200以上				20.9	51	1065	31.4	57	1790				35.5	19	675	47.5	14	665						
長野市民病院	400以上	18.4	283	5200	22.2	227	5045	17.3	247	4265	21.1	114	2410	16.9	65	1100	18.6	61	1135	25.3	64	1620	15.8	50	790
松本市立病院	199以下	11.7	26	305	27.6	21	580	14.1	23	325	7.7	13	100	6.9	8	55	0.0	4	0	-13.3	3	-40	14.0	10	140
伊那中央病院	300以上	39.3	169	6640	40.8	230	9390																		
昭和伊南総合病院	300以上	29.9	108	3230	28.9	106	3065	30.0	111	3325	13.9	62	860	22.8	30	685	23.8	28	665	15.5	42	650	10.5	20	210
国保依田窪病院	199以下	0.0	2	0	16.0	5	80	63.3	6	380	0.0	1	0				52.5	2	105	0.0	1	0			
岐阜県総合医療センター	600以上	16.0	260	4160	10.7	237	2525	5.6	226	1255	-1.2	121	-140	6.2	43	265	9.7	60	580	-2.3	74	-170	0.6	47	30
大垣市民病院	600以上	22.5	446	10050	25.7	373	9595	26.4	374	9865	24.9	176	4375	29.3	92	2695	24.4	85	2070	22.7	95	2160	27.3	81	2215
岐阜市民病院	500以上	25.9	235	6075	30.9	196	6065	21.8	203	4420	21.0	125	2625	20.7	44	910	24.0	56	1345	22.2	65	1440	19.8	60	1185
総合病院中津川市民病院	300以上	23.8	96	2280	14.1	110	1555	16.7	112	1875				9.0	31	280	19.2	30	575						
春日井市民病院	500以上	11.2	295	3300	8.2	232	1910	12.1	323	3895	19.6	149	2915	14.6	102	1490	17.7	77	1360	22.5	77	1735	16.4	72	1180
小牧市民病院	500以上	-2.8	355	-995	-0.5	345	-170	0.8	244	205	-1.4	172	-245	-0.1	76	-5	1.0	83	85	-1.3	84	-110	-1.5	88	-135
津島市民病院	300以上	26.6	156	4145	26.9	122	3285	17.0	161	2730	25.9	69	1785	17.8	40	710	7.9	42	330	24.1	35	845	27.6	34	940
豊橋市民病院	600以上	21.6	435	9390	19.3	416	8015	21.6	377	8155	25.4	190	4825	23.6	108	2545	21.4	93	1990	24.8	104	2575	26.2	86	2250
西尾市民病院	300以上	37.9	80	3035	42.0	101	4240	27.0	30	810	28.0	27	755	38.9	9	350	26.4	7	185	35.0	11	385	23.1	16	370
碧南市民病院	200以上				28.7	109	3125	33.3	224	7465	42.4	106	4495	38.8	56	2175	29.4	55	1615	40.3	52	2095	44.4	54	2400
公立西知多総合病院	400以上	17.5	208	3630	16.0	218	3495	13.9	275	3825	3.9	99	390	9.2	73	675	13.4	74	995	8.2	46	375	0.3	53	15
公立陶生病院	600以上	11.6	279	3240	14.3	257	3670	14.0	246	3435	21.6	103	2225	17.4	59	1025	21.9	64	1400	21.4	56	1200	21.8	47	1025
松阪市民病院	300以上	11.3	41	465	20.8	20	415	13.8	32	440	-3.3	15	-50	33.3	6	200	14.5	10	145	-9.2	6	-55	0.6	9	5
市立長浜病院	500以上	15.0	162	2435	16.2	161	2615	17.9	138	2470	15.2	56	850	12.6	41	515	18.1	34	615	18.3	29	530	11.9	27	320
彦根市立病院	400以上	16.2	205	3320	22.8	213	4860	26.5	187	4955	23.0	103	2365	25.4	45	1145	23.4	45	1055	28.1	54	1520	17.2	49	845
公立甲賀病院	400以上	32.4	138	4475	35.0	159	5570	36.8	130	4790	43.5	79	3440	44.0	34	1390	40.9	34	1390	47.3	40	1890	39.7	39	1550
京都市立病院	500以上	29.3	189	5535	29.5	142	4185	28.5	117	3335	26.3	52	1365	19.5	41	800	28.5	20	570	26.7	27	720	25.8	25	645
京丹後市立弥栄病院	199以下	10.0	23	230																					
大阪急性期・総合医療センター	600以上	45.6	95	4335	42.1	149	6280	47.0	110	5165	55.5	81	4495	46.8	48	2245				50.1	44	2205	61.9	37	2290
大阪府立十三市民病院	200以上				47.5	2	95	0.0	1	0	50.0	1	50							50.0	1	50			
大阪府立総合医療センター	600以上	19.9	219	4365	14.5	161	2335	15.4	146	2250	16.4	55	900	16.3	44	715	18.9	38	720	20.3	32	650	10.9	23	250
市立池田病院	300以上	12.3	20	245	9.6	13	125	12.3	15	185	32.0	5	160	11.7	3	35	12.5	4	50	38.8	4	155	5.0	1	5
堺市立総合医療センター	400以上	30.4	231	7015	39.4	304	11980	36.3	241	8745				41.3	83	3425									
市立東大阪医療センター	500以上	24.4	164	3995	20.0	174	3480	18.6	189	3520	22.9	36	825	22.5	52	1170	17.0	47	800	22.9	36	825			
箕面市立病院	300以上	22.8	27	615	22.9	19	435	20.4	26	530	5.0	10	50	22.5	6	135	27.5	10	275	28.3	3	85	-5.0	7	-35
八尾市立病院	300以上	17.7	52	920	9.6	45	430	9.2	62	570	15.4	46	710	8.3	21	175	1.1	14	15	13.0	22	285	17.7	24	425
兵庫県立淡路医療センター	400以上	21.5	141	3025	14.5	147	2125	20.2	167	3380	21.5	71	1525	22.2	43	955	18.5	48	890	17.3	41	710	27.2	30	815
兵庫県立加古川医療センター	300以上				17.1	43	735	11.4	18	205				16.4	7	115	12.2	9	110	2.8	9	25	20.0	9	180
兵庫県立尼崎総合医療センター	600以上	29.5	290	8555	22.9	262	5995	20.3	321	6505	18.3	131	2400	17.4	90	1570	22.9	81	1855	19.6	70	1375	16.8	61	1025
神戸市立医療センター中央市民病院	600以上	21.8	418	9120	19.9	407	8110	16.7	349	5825	19.0	229	4345	19.1	80	1530	13.1	94	1230	20.0	114	2280	18.0	115	2065
明石市立市民病院	300以上	24.0	59	1415	37.9	48	1820	41.1	80	3285	19.5	11	215	31.1	18	560	39.4	24	945	12.5	6	75	28.0	5	140
赤穂市民病院	300以上	9.6	40	385	18.5	27	500	13.3	26	345	27.1	12	325	22.9	7	160	-15.0	3	-45	15.8	6	95	38.3	6	230
市立芦屋病院	199以下	20.0	2	40	8.3	3	25	6.4	11	70	25.0	4	100	7.0	5	35	22.5	2	45	17.5	2	35	32.5	2	65
市立伊丹病院	400以上	12.4	19	235	21.3	20	425	18.1	31	560	12.2	23	280	17.0	5	85	20.0	11	220	14.2	6	85	11.5	17	195
三田市民病院	300以上	17.6	126	2220	14.3	88	1255	10.3	44	455	20.2	47	950	10.6	8	85	9.0	10	90	17.0	20	340	22.6	27	610
宝塚市立病院	400以上				17.1	105	1795	10.5	178	1870				10.4	46	480	7.4	48	355						
西宮市立中央病院	200以上				0.0	1	0																		
西脇市立西脇病院	300以上	15.1	244	3695	19.6	205	4025	18.7	187	3500	17.8	112	1995	17.5	50	875	18.4	45	830	18.8	51	960	17.0	61	1035
加古川中央市民病院	600以上	13.5	56	755	16.2	116	1880	15.4	102	1575				6.5	23	150	28.3	21	595						
公立豊岡病院組合立豊岡病院	500以上							21.3	160	3415				17.3	60	1035	20.7	66	1365	24.7	80	1975	18.0	80	1440
北播磨総合医療センター	400以上				19.7	221	4360	21.7	124	2685				17.3	60	1035	20.7</								

医療の質・医療安全指標の評価・公表等推進事業

一般24

脳梗塞ADL改善度

(空白): 該当なし、有効な登録数値なし、結果数値表示対象外 (*): 全体集計より除外

病院名	許可病床数	2022年度			2023年度			2024年度			2025年度			2024年10-12月			2025年1-3月			4-6月			7-9月		
		* 指標値	分母	分子	* 指標値	分母	分子	* 指標値	分母	分子	* 指標値	分母	分子	* 指標値	分母	分子	* 指標値	分母	分子	* 指標値	分母	分子	* 指標値	分母	分子
瀬戸内市立瀬戸内市民病院	199以下	22.8	16	365	13.8	29	400	16.3	28	455	6.3	4	25												
県立広島病院	600以上	22.8	227	5165	23.1	226	5220	21.0	277	5805	19.0	143	2720												
広島市立北部医療センター安佐市民病院	400以上	30.7	309	9495	27.9	287	8015	28.8	299	8620															
広島市立広島市民病院	600以上	0.4	230	90	9.2	248	2290	15.5	282	4375	29.4	145	4270												
尾道市立市民病院	200以上	22.6	89	2015	22.3	84	1870	23.1	94	2175	17.4	38	660												
福山市市民病院	500以上	6.7	75	505	8.3	86	715	8.0	99	795	14.7	49	720												
安芸太田病院	199以下	14.3	7	100	0.0	7	0	11.8	11	130															
山口県立総合医療センター	500以上	18.2	152	2765	13.8	230	3170	15.9	208	3300	23.8	112	2670												
徳島県立中央病院	400以上	17.7	130	2300	13.1	137	1790	17.4	146	2545	5.2	69	360												
徳島県立三好病院	200以上	7.8	85	665	7.5	73	550	4.8	119	575	-1.0	44	-45												
香川県立白鳥病院	199以下	21.7	3	65				-15.0	2	-30	10.0	1	10												
香川県立中央病院	500以上	27.8	174	4835	26.1	169	4410	16.0	181	2890	24.8	87	2160												
坂出市立病院	199以下				60.0	1	60	0.0	5	0															
高松市立みんなの病院	300以上	21.0	92	1935	29.2	113	3300	29.9	97	2905	29.6	49	1450												
さぬき市民病院	199以下	4.8	21	100	-0.5	21	-10	14.4	34	490	3.8	13	50												
三豊総合病院	400以上	3.1	145	450	-2.1	175	-370	-10.4	163	-1700	-3.3	104	-345												
愛媛県立中央病院	600以上	12.0	101	1215	22.6	107	2415	17.2	108	1860	24.0	44	1055												
市立八幡浜総合病院	200以上							3.3	35	115															
西予市立野村病院	199以下	16.6	32	530	15.0	29	435	27.0	23	620															
福岡市民病院	200以上	15.4	205	3150																					
大牟田市立病院	300以上	21.9	144	3150	15.9	166	2645	17.9	177	3165															
田川市立病院	300以上	* -100.0	1	-100	0.0	1	0	10.0	2	20	15.0	2	30												
筑後市立病院	199以下							15.0	6	90															
公立八女総合病院	300以上	13.9	108	1500	9.2	110	1015	12.0	128	1535	9.8	59	580												
佐賀県医療センター好生館	400以上	29.8	221	6580																					
佐世保市総合医療センター	500以上				35.4	165	5845	33.3	176	5865	35.1	103	3620												
長崎みなとメディカルセンター	500以上	14.9	173	2570	17.9	186	3325	28.7	205	5890	30.7	102	3135												
長崎県対馬病院	200以上	13.8	73	1005	22.2	67	1485	29.5	50	1475	26.4	25	660												
荒尾市立有明医療センター	200以上	19.6	199	3905	23.1	163	3765	25.7	195	5005	20.5	94	1930												
球磨郡公立多良木病院	199以下				18.5	33	610	22.1	33	730	13.2	14	185												
大分県立病院	500以上	18.5	82	1520	14.6	79	1155	7.1	14	100															
中津市立中津市民病院	200以上	22.4	51	1140	14.0	55	770	25.6	55	1410	36.5	23	840												
沖縄県立中部病院	500以上	19.0	164	3110	16.8	150	2525	6.9	150	1040	10.1	90	910												
沖縄県立宮古病院	200以上	15.7	102	1600	17.2	109	1880	22.1	29	640															