

## 一般23

## 脳梗塞入院1週間以内のリハビリテーション強度

分母患者の入院7日目までのリハビリテーション施行単位合計

脳梗塞入院1週間以内のリハビリテーション強度= -----

一週間以上入院し退院した急性期脳梗塞症例数

脳梗塞入院1週間以内  
のリハビリテーション強  
度とは

脳梗塞では麻痺などの症状がでます。早期からリハビリテーション(理学療法、作業療法、言語療法)を行ったほうが機能回復がよいとされます。入院一週間以内に行われたリハビリの程度を表しています。

指標の説明

積極的に取り組んでいる病院の場合には単位数が高くなります。しかし、高齢者で血圧が不安定などリハビリテーションの開始に注意を要する場合があります。このような患者さんが多い病院は数値が低くなります。より高い値を目指しています。

計算について

参考としたガイドライン等

なし

データ除外

なし

補正などの計算方法

なし

データ基準日

2025年10月25日

医療の質・医療安全指標の評価・公表等推進事業

一般23

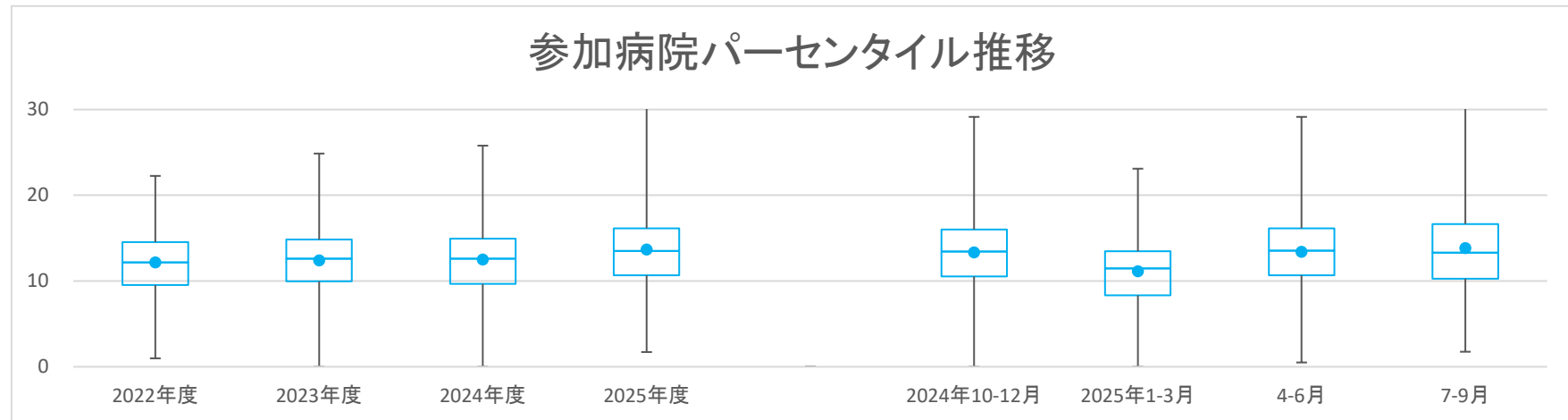
脳梗塞入院1週間以内のリハビリテーション強度

対象病院群 精神科標榜なし、総合病院精神科無床、総合病院精神科有床

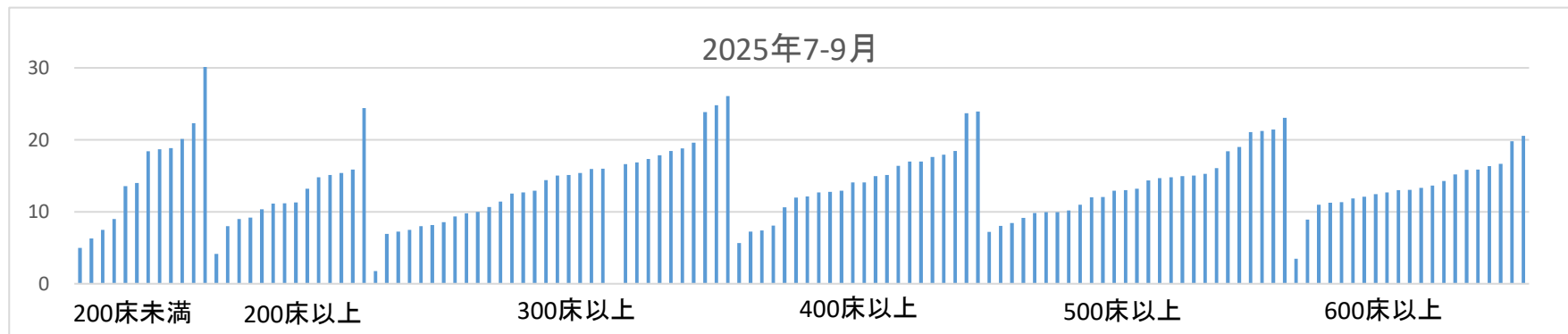
データのまとめ	調査期間	2022年度	2023年度	2024年度	2025年度	2024年10-12月	2025年1-3月	4-6月	7-9月
データ登録病院数		141	148	156	133	143	137	127	127
分母合計		19890	20203	20592	9928	5492	4991	5193	4791
75パーセンタイル		14.5	14.8	14.9	16.2	16.0	13.5	16.1	16.7
中央値		12.2	12.6	12.6	13.5	13.4	11.5	13.5	13.3
25パーセンタイル		9.5	10.0	9.7	10.7	10.5	8.3	10.7	10.3
平均値		12.2	12.4	12.5	13.7	13.3	11.2	13.4	13.9
平均値(0を除く)		12.2	12.7	12.6	13.7	13.4	11.2	13.4	13.9

【時系列】●は平均値、他は上方から最大値、75パーセンタイル値、中央値、25パーセンタイル値、最小値

(2014年7月開始)



【直近データ分布】





医療の質・医療安全指標の評価・公表等推進事業

一般23

脳梗塞入院1週間以内のリハビリテーション強度

(空白):該当なし、有効な登録数値なし、結果数値表示対象外

(\*)全体集計より除外

病院名	許可病床数	2022年度			2023年度			2024年度			2025年度			2024年10-12月			2025年1-3月			4-6月			7-9月		
		指標値	分母	分子	指標値	分母	分子	指標値	分母	分子	指標値	分母	分子	指標値	分母	分子	指標値	分母	分子	指標値	分母	分子	指標値	分母	分子
公立羽咋病院	199以下	15.0	50	752	16.0	49	782	12.0	42	505	13.5	11	149	11.1	7	78	13.4	10	134				13.5	11	149
公立松任石川中央病院	300以上	7.9	14	110	7.1	14	100	7.3	15	110	6.1	15	92	6.0	6	36	7.4	5	37	3.0	3	9	6.9	12	83
加賀市医療センター	300以上	16.1	131	2114	12.9	129	1659	11.0	123	1356	9.8	55	537	10.5	31	324	10.0	29	290	11.7	31	363	7.3	24	174
福井県立病院	600以上	12.5	191	2393	11.9	204	2429	12.4	149	1845	11.3	115	1299	13.1	40	522	9.9	35	345	10.2	58	589	12.5	57	710
杉田玄白記念公立小浜病院	400以上	10.5	104	1097	10.5	116	1214	12.7	85	1078	13.4	44	591	12.3	17	209	13.0	21	272	12.3	26	319	15.1	18	272
長野県立木曾病院	199以下	14.5	37	535	14.9	11	164	10.3	4	41	*	1.0	369	369	15.0	1	15				*	1.0	369	369	
長野県立こども病院	199以下											31.8	12	381									31.8	12	381
長野県立信州医療センター	200以上	12.6	5	63	16.3	4	65	12.6	22	278	10.7	9	96	15.0	5	75	9.0	9	81	12.0	6	72	8.0	3	24
飯田市立病院	400以上	20.3	117	2371	21.2	54	1147	20.9	66	1382	21.9	31	680	21.9	31	680	21.9	31	680						
市立大町総合病院	199以下				11.3	63	713	11.0	56	617	12.5	26	326	11.7	10	117	7.4	13	96	11.5	15	172	14.0	11	154
岡谷市民病院	200以上	11.7	78	914	12.2	54	661	9.0	44	397	12.3	26	319	12.3	13	160	11.4	11	125	13.4	12	161	11.3	14	158
佐久市立国保浅間総合病院	200以上				14.8	50	742	18.2	56	1017				19.9	18	358	15.3	15	229						
長野市民病院	400以上	14.1	277	3909	13.8	226	3108	14.2	252	3573	14.8	119	1758	14.8	66	975	12.0	65	777	13.6	68	923	16.4	51	835
松本市立病院	199以下	19.3	26	501	13.3	21	279	10.4	25	259	17.8	13	231	9.4	8	75	4.0	4	16	14.7	3	44	18.7	10	187
伊那中央病院	300以上	22.3	228	5075	22.0	222	4895																		
昭和伊南総合病院	300以上	17.9	107	1918	19.1	98	1874	21.0	103	2164	22.4	57	1277	22.0	28	615	19.8	26	515	21.1	37	781	24.8	20	496
国保依田窪病院	199以下	9.0	2	18	14.0	4	56	9.5	6	57							5.0	2	10						
岐阜県総合医療センター	600以上	17.5	263	4591	17.9	241	4303	18.3	233	4273	18.9	123	2322	19.4	43	833	15.8	63	996	18.3	74	1352	19.8	49	970
大垣市民病院	600以上	8.0	441	3543	9.7	385	3737	11.4	354	4026	11.7	173	2017	11.6	90	1046	11.4	82	931	12.0	90	1083	11.3	83	934
岐阜市民病院	500以上	15.2	231	3510	16.7	195	3249	18.5	196	3624	22.0	120	2642	18.7	41	765	16.4	50	821	21.0	62	1304	23.1	58	1338
総合病院中津川市民病院	300以上	8.9	100	885	10.7	114	1222	11.0	114	1254				10.7	30	321	10.4	31	323						
春日井市民病院	500以上	10.6	282	2983	10.8	233	2511	9.6	313	3018	9.6	144	1387	10.1	102	1029	8.4	76	636	9.5	78	738	9.8	66	649
小牧市民病院	500以上	15.0	360	5394	16.4	345	5663	17.9	247	4412	18.1	171	3098	17.7	77	1365	17.1	86	1468	17.8	82	1459	18.4	89	1639
津島市民病院	300以上	17.3	160	2772	16.0	127	2036	15.3	164	2502	15.3	70	1071	15.0	42	632	13.3	44	583	15.2	36	548	15.4	34	523
豊橋市民病院	600以上	11.8	436	5162	11.5	403	4620	11.7	368	4319	12.5	188	2351	11.6	102	1186	10.6	96	1021	11.9	108	1286	13.3	80	1065
西尾市民病院	300以上	10.3	78	803	10.3	92	946	9.5	31	294	12.5	25	313	9.0	10	90	10.8	8	86	13.9	11	153	11.4	14	160
碧南市民病院	200以上				13.1	92	1208	12.5	204	2559	13.7	101	1379	13.4	54	724	10.3	50	514	12.5	51	639	14.8	50	740
公立西知多総合病院	400以上	12.2	189	2310	14.2	205	2910	13.9	256	3554	12.9	98	1267	14.2	68	966	13.1	68	894	12.9	45	582	12.9	53	685
公立陶生病院	600以上	11.9	273	3257	12.9	248	3206	12.8	234	2991	14.2	102	1449	14.1	55	773	12.0	63	754	13.4	56	750	15.2	46	699
松阪市民病院	300以上	16.6	35	580	16.5	15	248	17.8	28	498	18.3	11	201	18.3	7	128	15.4	8	123	22.7	3	68	16.6	8	133
市立長浜病院	500以上	12.2	162	1971	13.4	167	2233	17.9	141	2524	15.9	55	874	20.2	39	789	13.4	36	481	17.3	29	501	14.3	26	373
彦根市立病院	400以上	21.4	196	4190	20.1	190	3812	23.1	163	3773	23.7	94	2231	24.0	36	865	21.2	44	934	23.6	51	1202	23.9	43	1029
公立甲賀病院	400以上	10.7	136	1459	11.0	160	1756	14.0	136	1910	17.3	83	1433	14.8	35	518	13.5	36	485	16.7	44	733	17.9	39	700
京都市立病院	500以上	16.0	176	2810	15.1	126	1903	15.8	107	1695	14.8	42	620	16.0	36	577	14.7	19	279	14.9	21	312	14.7	21	308
亀岡市立病院	199以下							0.0	1	0							0.0	1	0						
京丹後市立弥栄病院	199以下	10.7	23	246																					
大阪急性期・総合医療センター	600以上	9.5	93	885	10.4	141	1468	12.4	110	1365	11.7	75	875	11.0	47	517				10.8	41	443	12.7	34	432
大阪市立十三市民病院	200以上				4.0	2	8	3.0	2	6	9.0	1	9				3.0	1	3				9.0	1	9
大阪市立総合医療センター	600以上	13.4	208	2792	14.4	158	2271	14.5	142	2052	15.6	55	859	16.2	44	714	12.1	34	410	14.9	33	492	16.7	22	367
市立池田病院	300以上	10.5	15	157	8.8	10	88	9.9	14	139	10.0	6	60	16.0	3	48	6.8	4	27	11.3	4	45	7.5	2	15
堺市立総合医療センター	400以上	15.2	214	3262	13.7	284	3901	15.1	226	3419				14.4	83	1193									
市立東大阪医療センター	500以上	13.1	160	2101	15.2	173	2628	18.8	179	3366	19.4	36	698	19.6	46	902	17.6	47	825	19.4	36	698			
箕面市立病院	300以上	20.2	26	524	18.2	19	346	18.0	24	432	17.7	9	159	22.0	5	110	15.6	10	156	20.5	2	41	16.9	7	118
八尾市立病院	300以上	1.0	43	42	1.5	39	59	1.5	55	83	1.7	42	72	1.6	18	28	0.8	12	10	1.7	22	37	1.8	20	35
兵庫県立淡路医療センター	400以上	9.9	113	1121	10.7	128	1373	10.6	133	1408	10.6	61	646	10.5	35	367	8.2	36	296	9.4	39	365	12.8	22	281
兵庫県立加古川医療センター	300以上				8.5	39	333	10.6	17	181	10.7	7	75	6.3	9	57	11.6	8	93				9.8	9	88
兵庫県立尼崎総合医療センター	600以上	13.0	289	3749	12.9	239	3079	12.5	307	3850	13.5	128	1728	13.4	85	1142	11.7	78	916	14.0	63	881	13.0	65	847
神戸市立医療センター中央市民病院	600以上	15.4	383	5911	16.5	378	6245	16.6	312	5164	17.7	203	3585	17.7	69	1218	14.0	82	1145	14.7	101	1487	20.6	102	2098
明石市立市民病院	300以上	13.3	56	742	13.8	45	623	14.6	79	1153	17.9	11	197	16.4	17	278	13.3	25	333	17.2	6	103	18.8	5	94
赤穂市民病院	300以上	12.1	42	508	14.1	26	367	16.3	26	424	16.9	11	186	17.3	7	121	17.0	3	51	16.4	5	82	17.3	6	104
市立芦屋病院	199以下	12.5	2	25	12.5	2	25	10.8	12	130	4.0	4	16	10.7	6	64	9.5	2	19	0.5	2	1	7.5	2	15
市立伊丹病院	400以上	4.8	20	96	3.6	18	64	6.2	25	154	6.3	21	132	8.7	3	26	4.9	10	49	3.8	6	23	7.3	15	109
三田市民病院	300以上	19.0	124	2357	24.9	83	2064	25.8	43	1109	24.0	46	1104	29.1	7	204	23.1	10	231	24.2	19	460	23.9	27	644
宝塚市立病院	400以上				14.3	82	1176	13.1	143	1869				13.1	36	472	11.3	42	474						
西脇市立西脇病院	300以上	12.3	240	2960	10.5	200	2095	9.4	189	1779	9.3	110	1028	11.4	50	568	8.1	47	379	8.5	49	418	10.0	61	610
加古川中央市民病院	600以上	7.2	59	427	8.5	115	982	9.9	96	948				10.2	22	224	8.0	21	167						
公立豊岡病院組合立豊岡病院	500以上							12.6	158	1984										12.2	80	975	12.9	78	1009
北播磨総合医療センター	400以上							10.3	215	2213	11.8	121	1423	10.5	61	641	10.0	62	623	11.5	56	645	12.0	65	778
奈良県総合																									

医療の質・医療安全指標の評価・公表等推進事業

一般23

脳梗塞入院1週間以内のリハビリテーション強度

(空白):該当なし、有効な登録数値なし、結果数値表示対象外 (\*)全体集計より除外

病院名	許可病床数	2022年度			2023年度			2024年度			2025年度			2024年10-12月			2025年1-3月			4-6月			7-9月		
		* 指標値	分母	分子	* 指標値	分母	分子	* 指標値	分母	分子	* 指標値	分母	分子	* 指標値	分母	分子	* 指標値	分母	分子	* 指標値	分母	分子	* 指標値	分母	分子
瀬戸内市立瀬戸内市民病院	199以下	10.4	17	176	20.4	25	511	21.0	26	547	26.5	4	106	11.0	6	66	8.5	2	17	26.5	4	106			
県立広島病院	600以上	14.3	211	3019	12.9	210	2714	11.6	261	3031	12.3	130	1597	12.2	66	804	10.8	60	647	10.6	71	754	14.3	59	843
広島市立北部医療センター安佐市民病院	400以上	11.9	299	3551	12.2	271	3314	13.7	285	3899				14.5	79	1149	11.5	66	758						
広島市立広島市民病院	600以上	4.7	206	971	4.6	225	1039	3.6	249	906	3.6	134	483	4.1	65	268	2.6	52	137	3.7	71	265	3.5	63	218
尾道市立市民病院	200以上	11.6	84	978	11.5	83	956	11.8	86	1015	13.5	34	459	13.7	19	261	12.9	17	220	12.1	18	217	15.1	16	242
福山市立病院	500以上	15.2	74	1122	12.3	85	1044	10.8	94	1012	12.9	47	604	10.0	28	281	8.6	18	155	14.0	20	280	12.0	27	324
安芸太田病院	199以下	8.9	7	62	9.4	7	66	7.3	12	88				0.0	2	0	5.0	2	10						
山口県立総合医療センター	500以上	20.7	147	3037	21.8	214	4660	20.0	202	4036	20.4	110	2239	21.8	40	870	18.6	52	965	19.6	60	1178	21.2	50	1061
徳島県立中央病院	400以上	12.0	118	1417	9.5	125	1190	8.1	144	1165	8.1	64	517	8.3	35	292	6.4	34	219	8.5	39	332	7.4	25	185
徳島県立三好病院	200以上	9.5	76	724	10.0	69	688	8.3	113	941	12.3	35	429	9.7	21	204	8.2	33	270	13.5	21	284	10.4	14	145
香川県立白鳥病院	199以下	5.7	3	17				5.3	3	16	9.0	1	9	8.0	1	8							9.0	1	9
香川県立中央病院	500以上	13.6	150	2038	12.9	156	2018	11.0	161	1779	10.8	77	830	11.4	47	537	9.4	43	403	10.6	41	434	11.0	36	396
坂出市立病院	199以下				3.5	2	7	3.5	4	14				1.0	1	1									
高松市立みんなの病院	300以上	11.8	87	1026	11.5	106	1221	9.8	92	899	10.7	43	460	10.8	24	259	8.3	24	200	11.7	25	292	9.3	18	168
さぬき市民病院	199以下	16.1	38	612	17.0	38	645	16.4	46	756	20.9	20	417	20.8	9	187	12.4	10	124	19.4	10	194	22.3	10	223
三豊総合病院	400以上	12.1	149	1803	11.3	172	1947	12.9	165	2126	16.7	105	1753	14.1	43	605	11.5	36	414	16.4	50	820	17.0	55	933
愛媛県立中央病院	600以上	10.3	98	1012	10.3	108	1109	9.8	110	1073	10.8	43	464	11.9	30	358	9.9	21	208	10.3	22	226	11.3	21	238
市立八幡浜総合病院	200以上							7.6	34	258				4.0	9	36									
西予市立野村病院	199以下	7.7	32	246	10.2	28	286	9.9	24	237				10.7	7	75									
福岡市民病院	200以上	11.8	201	2373																					
大牟田市立病院	300以上	15.9	144	2294	16.0	173	2765	16.1	177	2843				16.7	37	618	14.4	53	763						
田川市立病院	300以上				0.0	1	0	22.0	1	22	8.0	2	16										8.0	2	16
筑後市立病院	199以下							8.6	5	43				7.0	1	7									
公立八女総合病院	300以上	13.4	114	1527	14.4	109	1571	17.8	118	2103	22.3	59	1318	19.3	28	540	16.0	33	528	20.1	37	744	26.1	22	574
佐賀県医療センター好生館	400以上	17.0	222	3782																					
佐世保市総合医療センター	500以上				14.3	163	2338	14.8	181	2671	13.3	101	1346	15.6	58	906	12.3	50	613	13.6	53	721	13.0	48	625
長崎みなとメディカルセンター	500以上	18.2	177	3224	21.6	183	3951	20.6	211	4341	19.9	101	2005	20.0	64	1281	16.4	49	804	20.5	58	1187	19.0	43	818
長崎県対馬病院	200以上	9.0	65	583	9.7	61	590	11.8	46	544	10.5	24	251	12.1	11	133	9.8	16	156	9.2	19	174	15.4	5	77
荒尾市立有明医療センター	200以上	13.3	201	2670	14.1	156	2207	11.5	190	2185	11.7	90	1056	10.7	50	536	10.7	58	619	12.2	47	575	11.2	43	481
球磨郡公立多良木病院	199以下				18.7	34	635	15.0	33	495	19.1	14	267	14.8	8	118	16.6	9	149	17.2	5	86	20.1	9	181
大分県立病院	500以上	2.4	88	211	3.2	80	259	3.1	16	49															
中津市立中津市民病院	200以上	7.8	50	391	12.5	51	638	15.0	47	705	13.7	20	274	16.6	14	233	10.5	13	136	14.8	6	89	13.2	14	185
宮崎県立宮崎病院	500以上	8.2	107	881	6.8	83	561	7.9	58	457	8.4	53	444	6.9	16	110	8.3	11	91	8.3	22	183	8.4	31	261
沖縄県立中部病院	500以上	9.9	137	1358	9.0	147	1318	10.6	127	1349	10.5	76	797	11.0	55	606	9.7	49	477	10.8	46	499	9.9	30	298
沖縄県立宮古病院	200以上	14.1	87	1229	8.5	103	874	9.2	26	238															