

一般22

院内他科からの精神科診察依頼頻度

院内他科入院中患者の精神科診察依頼件数

院内他科からの精神科診察依頼頻度= -----
 病床100床あたり

院内他科からの精神科
診察依頼頻度 とは

精神科以外の入院患者さんが精神科に診察を依頼している件数を表しています。

指標の説明

生活習慣病やがんなど身体疾患で入院していても、精神的な問題を抱えていたりすることがあります。状況により主治医が対応したり、精神科の専門的な対応が必要な場合には紹介により精神科医師が対応します。患者さんを多角的に診療していることとなります。精神科が全ての病院にあるわけでないので、非常勤医師などにより対応する場合があります。このような場合には率が低くなります。より高い値を目指しています。

計算について

参考としたガイドライン等	なし
データ除外	なし
補正などの計算方法	なし
データ基準日	2025年10月25日

医療の質・医療安全指標の評価・公表等推進事業

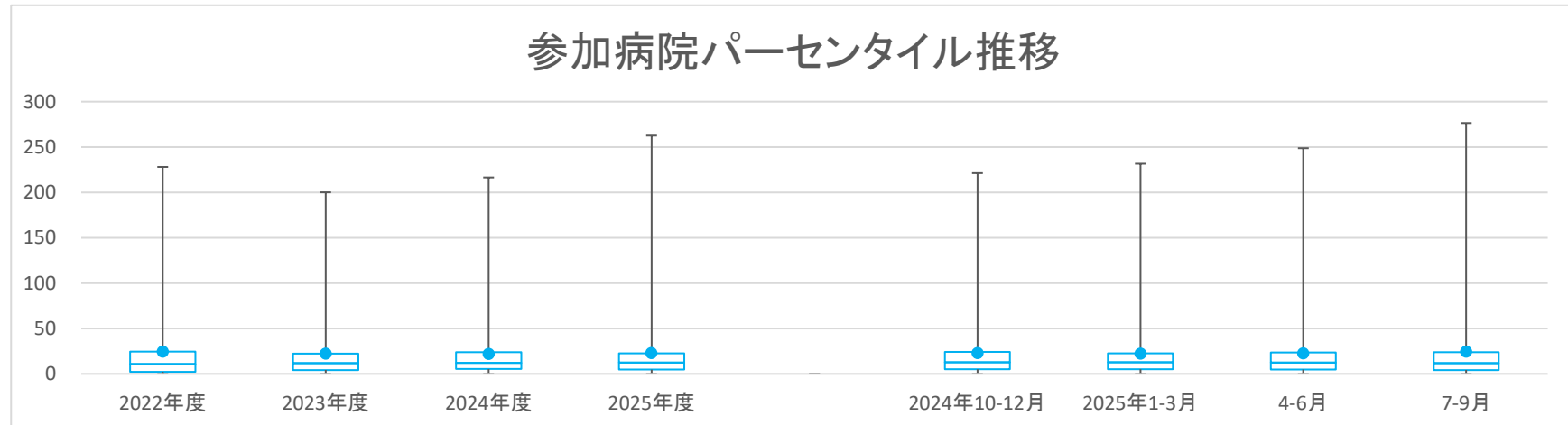
一般22

院内他科からの精神科診察依頼頻度

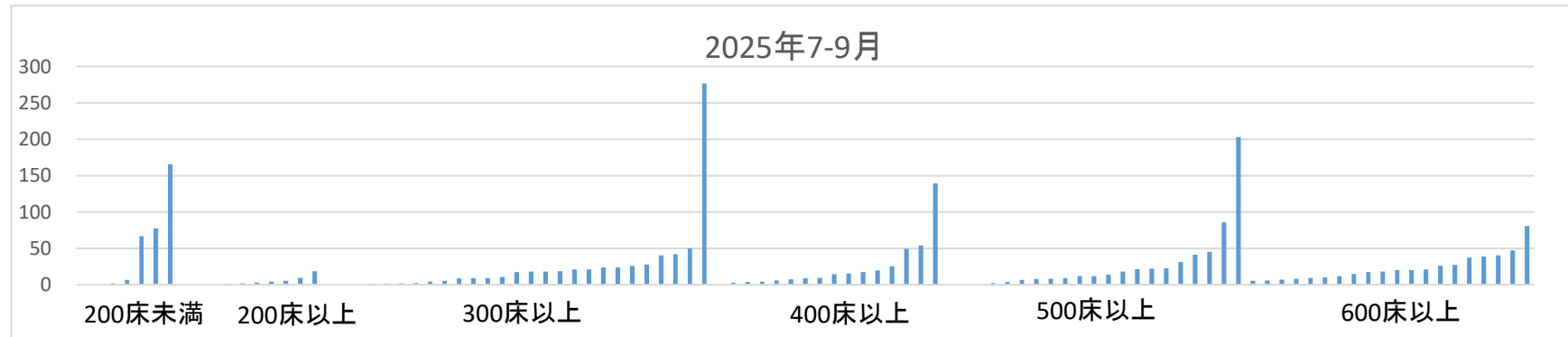
データのまとめ	対象病院群 調査期間 データ登録病院数	総合病院精神科無床、総合病院精神科有床				2024年10-12月	2025年1-3月	4-6月	7-9月
		2022年度	2023年度	2024年度	2025年度				
	分母合計	2065.5	1989.0	1896.0	895.0	487.7	455.3	449.1	451.2
	75パーセンタイル	24.7	22.3	23.9	22.6	24.1	22.6	23.5	24.0
	中央値	10.9	11.8	12.3	12.4	12.8	12.9	12.4	11.8
	25パーセンタイル	2.3	4.3	5.3	4.7	5.1	5.1	4.8	4.3
	平均値	24.7	22.4	21.9	22.9	22.8	22.2	22.7	24.5
	平均値(0を除く)	29.3	24.2	24.0	25.1	25.2	24.2	24.5	27.2

【時系列】●は平均値、他は上方から最大値、75パーセンタイル値、中央値、25パーセンタイル値、最小値

(2014年7月開始)



【直近データ分布】



医療の質・医療安全指標の評価・公表等推進事業

一般22

院内他科からの精神科診察依頼頻度
(空白):該当なし、有効な登録数値なし、結果数値表示対象外 (*):全体集計より除外

病院名	許可病床数	2022年度			2023年度			2024年度			2025年度			2024年10-12月			2025年1-3月			4-6月			7-9月		
		指標値	分母	分子	指標値	分母	分子	指標値	分母	分子	指標値	分母	分子	指標値	分母	分子	指標値	分母	分子	指標値	分母	分子	指標値	分母	分子
		*			*			*			*			*			*			*			*		
市立札幌病院	600以上	112.3	26.9	3019	30.5	26.9	821	34.6	26.9	931	40.0	13.4	538	38.7	6.7	260	33.9	6.7	228	42.9	6.7	288	37.2	6.7	250
市立旭川病院	400以上	84.0	19.2	1617	113.4	19.2	2181	114.3	19.2	2200	129.6	9.6	1247	94.8	4.8	456	110.6	4.8	532	120.0	4.8	577	139.3	4.8	670
小樽市立病院	300以上	47.7	15.5	740	44.6	15.5	692	28.5	15.5	442	24.7	7.8	192	29.1	3.9	113	15.2	3.9	59	21.6	3.9	84	27.8	3.9	108
市立釧路総合病院	500以上	11.4	24.8	283	7.5	24.0	179	7.8	18.0	141				6.3	6.0	38									
砂川市立病院	400以上	15.2	19.9	303	19.9	19.3	384	20.7	19.7	407	20.7	8.1	168	24.4	4.9	120	19.5	4.9	96	21.7	4.1	88	19.8	4.1	80
市立千歳市民病院	199以下	1.6	1.9	3																					
苫小牧市立病院	300以上	0.3	7.6	2				0.6	11.5	7	0.3	3.8	1	1.0	3.8	4	0.3	3.8	1	0.3	3.8	1			
名寄市立総合病院	300以上	73.0	14.4	1048	65.5	14.4	940	65.0	14.4	934	59.2	7.2	425	66.3	3.6	238	53.8	3.6	193	68.5	3.6	246	49.9	3.6	179
青森県立中央病院	500以上	10.1	27.4	275	15.3	25.2	387	18.8	25.0	471	20.9	11.5	240	21.4	5.7	121	23.7	5.7	134	23.5	5.7	133	18.3	5.8	107
青森市民病院	300以上	28.1	18.4	515	17.5	18.4	322	9.9	18.4	181	10.8	3.5	38	11.8	4.6	54	13.1	4.6	60				10.8	3.5	38
つがる総合病院	400以上	24.0	13.1	316	19.8	17.5	347	38.0	17.5	665	49.1	4.4	215	56.6	4.4	248	33.8	4.4	148				49.1	4.4	215
十和田市立中央病院	300以上	15.2	14.8	224	17.3	14.8	256	18.7	14.2	266	19.5	6.5	126	18.1	3.7	66	19.2	3.2	62	13.3	3.2	43	25.7	3.2	83
八戸市立市民病院	600以上	17.3	18.8	326	16.8	18.8	316	10.6	24.7	263	11.3	12.2	137	8.4	6.1	51	11.0	6.1	67	10.9	6.1	66	11.7	6.1	71
岩手県立胆沢病院	300以上							11.5	13.8	159	14.5	6.9	100	9.8	3.5	34	14.2	3.5	49	19.9	3.5	69	9.0	3.5	31
岩手県立磐井病院	300以上	2.3	9.5	22	1.4	12.6	18	0.0	9.5	0	0.6	3.2	2	0.0	3.2	0				0.6	3.2	2			
岩手県立大船渡病院	400以上	4.2	19.6	82	3.3	19.6	64	3.4	19.6	67	3.7	9.8	36	3.7	4.9	18	3.3	4.9	16	4.1	4.9	20	3.3	4.9	16
岩手県立久慈病院	300以上	1.9	13.4	25	1.6	13.4	22	2.8	13.4	38	2.2	6.7	15	3.3	3.3	11	3.6	3.3	12	3.3	3.3	11	1.2	3.3	4
岩手県立中央病院	600以上	111.1	27.4	3043	131.2	27.4	3595	113.0	27.4	3097	80.4	6.9	551	126.4	6.9	866	90.8	6.9	622				80.4	6.9	551
岩手県立中部病院	400以上	0.0	4.3	0																					
大崎市民病院	500以上	9.4	20.0	187	9.3	20.0	186	12.3	20.0	245	12.3	10.0	123	11.8	5.0	59	10.4	5.0	52	10.6	5.0	53	14.0	5.0	70
栗原市立栗原中央病院	300以上	0.0	12.5	0	0.0	12.5	0	0.0	12.5	0	0.0	6.3	0	0.0	3.1	0	0.0	3.1	0	0.0	3.1	0	0.0	3.1	0
みやぎ県南中核病院	300以上	6.6	6.2	41	5.2	9.3	48				3.2	6.2	20				4.5	3.1	14				1.9	3.1	6
秋田県立リハビリテーション・精神医療センター	300以上	25.9	12.0	311	15.1	12.0	181	21.8	12.0	262	39.7	6.0	238	29.3	3.0	88	17.7	3.0	53	39.0	3.0	117	40.3	3.0	121
市立秋田総合病院	300以上	178.5	17.0	3042	200.1	15.8	3170	216.5	15.8	3429	262.6	7.9	2080	221.2	4.0	876	231.6	4.0	917	248.7	4.0	985	276.5	4.0	1095
大館市立総合病院	400以上	23.5	17.7	417	22.5	17.7	399	14.6	17.7	258	14.6	8.9	129	19.2	4.4	85	14.4	4.4	64	14.7	4.4	65	14.4	4.4	64
市立横手病院	200以上	0.0	6.9	0	0.0	4.6	0				0.0	2.3	0										0.0	2.3	0
市立大森病院	199以下	0.0	1.5	0																					
山形県立中央病院	600以上	19.3	18.3	353	19.5	6.1	119	16.3	6.1	99															
寒河江市立病院	199以下	0.0	2.0	0																					
山形市立病院済生館	500以上	10.5	21.1	222	8.5	21.1	180	10.8	5.3	57															
公立岩瀬病院	200以上	0.0	2.8	0																					
公立藤田総合病院	300以上	2.6	12.4	32	1.6	12.4	20	2.3	12.4	29	1.4	6.2	9	1.3	3.1	4	2.6	3.1	8	1.3	3.1	4	1.6	3.1	5
茨城県立中央病院	500以上	80.5	20.0	1609	23.4	20.0	467	31.0	20.0	620	29.6	10.0	296	35.4	5.0	177	25.4	5.0	127	27.8	5.0	139	31.4	5.0	157
北茨城市民病院	199以下	0.0	1.8	0																					
桐生厚生総合病院	400以上	7.2	17.3	125	4.0	17.1	68	5.0	12.7	64	5.3	8.5	45				4.2	4.2	18	6.6	4.2	28	4.0	4.2	17
公立富岡総合病院	300以上	23.0	13.3	305	18.9	13.2	249	20.2	12.7	256	22.9	6.1	140	20.6	3.1	63	21.9	3.1	67	24.8	3.1	76	20.9	3.1	64
さいたま市立病院	600以上	32.9	25.5	838	30.1	25.5	767	36.1	25.5	919	37.6	12.7	479	35.6	6.4	227	38.5	6.4	245	34.7	6.4	221	40.5	6.4	258
川口市立医療センター	500以上	18.3	21.6	395	21.7	20.4	443	22.0	20.4	448	23.7	10.2	242	28.8	5.1	147	22.4	5.1	114	24.7	5.1	126	22.7	5.1	116
千葉市立海浜病院	200以上	0.0	5.9	0																					
船橋市立医療センター	400以上	20.2	18.0	363	21.4	18.0	385	24.4	18.0	438	25.5	9.0	229	29.2	4.5	131	23.2	4.5	116	25.8	4.5	116	25.2	4.5	113
松戸市立総合医療センター	600以上	11.3	6.0	68	10.7	12.0	128	14.8	6.0	89				14.8	6.0	89									
国保旭中央病院	600以上	6.0	39.6	236	5.0	39.6	197	7.0	39.6	275	6.3	19.8	124	6.5	9.9	64	7.1	9.9	70	6.9	9.9	68	5.7	9.9	56
君津中央病院	600以上				23.9	26.4	631	21.8	13.2	288	24.2	6.6	160	25.3	6.6	167	23.6	6.6	156	20.0	6.6	132			
市立青梅総合医療センター	500以上	32.0	21.2	678	36.1	21.1	761	39.0	15.6	610	43.8	10.2	448	43.8	5.2	228				42.4	5.2	221	45.3	5.0	227
町田市立病院	400以上	18.1	17.9	324	21.7	13.3	288	23.9	17.6	421	16.6	8.8	146	23.4	4.4	103	22.3	4.4	98	15.9	4.4	70	17.3	4.4	76
公立昭和病院	400以上	0.0	4.9	0																					
川崎市立川崎病院	600以上	12.4	28.5	355	11.8	14.3	168	13.7	21.4	294	10.9	14.3	155	11.9	7.1	85				11.5	7.1	82	10.2	7.1	73
川崎市立多摩病院	300以上	5.1	15.0	76	10.9	15.0	164	13.0	15.0	195	12.5	3.8	47	16.0	3.8	60	13.0	3.8	49	12.5	3.8	47			
茅ヶ崎市立病院	400以上	15.1	16.0	242	14.2	16.0	228	12.0	16.0	193	8.1	8.0	65	12.2	4.0	49	12.7	4.0	51	12.0	4.0	48	4.2	4.0	17
藤沢市民病院	500以上				0.0	16.1	0	0.0	5.4	0				0.0	5.4	0	0.0	5.4	0				0.0	5.4	0
横須賀市立総合医療センター	400以上	98.5	16.7	1643	17.3	16.7	288	12.9	17.0	219	13.9	9.0	125	7.4	4.2	31	12.7	4.5	57	12.2	4.5	55	15.6	4.5	70
神奈川リハビリテーション病院	300以上	5.7	13.0	74	5.9	13.0	77	3.7	13.0	48	4.6	6.5	30	0.0	3.2	0	4.6	3.2	15	3.7	3.2	12	5.6	3.2	18
静岡県立総合病院	600以上	15.5	28.5	442	16.8	28.7	482	20.7	28.7	594	18.3	14.4	263	19.9	7.2	143	19.9	7.2	143	18.4	7.2	132	18.2	7.2	131
静岡市立静岡病院	500以上	16.4	20.2	331	12.7	20.2	257	13.6	15.2	206	13.8	10.1	140	13.4	5.1	68	14.2	5.1	72	16.0	5.1	81	11.7	5.1	59
伊東市民病院	200以上				0.0	7.5	0	0.0	2.5	0															
磐田市立総合病院	500以上	5.1	20.0	101	5.0	20.0	99	3.6	5.0	18	1.4	5.0	7				3.6	5.0	18	1.4	5.0	7			
菊川市立総合病院	200以上	1.5	10.4	16	2.6	10.4	27	2.8	10.4	29	4.8	5.2	25	3.5	2.6	9	1.9	2.6	5	4.2	2.6	11	5.5	2.6	14
中東遠総合医療センター	500以上	0.0	20.0	0	0.1	20.0	1	0.0	20.0	0	0.6	10.0	6	0.0	5.0	0	0.0	5.0	0	1.2	5.0	6	0.0	5.0	0
新潟県立加茂病院	199以下							0.0	1.6	0										0.0	0.8	0	0.0	0.8	0
新潟県立中央病院	500以上				11.5	15.9	183	13.2	10.6	140				14.5											

医療の質・医療安全指標の評価・公表等推進事業

一般22

院内他科からの精神科診察依頼頻度
 (空白):該当なし、有効な登録数値なし、結果数値表示対象外 (*):全体集計より除外

病院名	許可病床数	2022年度			2023年度			2024年度			2025年度			2024年10-12月			2025年1-3月			4-6月			7-9月		
		* 指標値	分母	分子	* 指標値	分母	分子	* 指標値	分母	分子	* 指標値	分母	分子	* 指標値	分母	分子	* 指標値	分母	分子	* 指標値	分母	分子	* 指標値	分母	分子
村田玄白記念公立小浜病院	400以上	9.5	18.2	173	8.9	18.2	162	7.3	18.2	133	9.6	9.1	88	7.9	4.6	36	8.1	4.6	37	9.9	4.6	45	9.4	4.6	43
長野県立木曽病院	199以下	6.9	7.9	55	4.2	7.9	33	3.1	4.5	14	0.0	1.5	0	4.7	1.5	7				0.0	1.5	0			
長野県立こども病院	199以下										2.0	1.5	3									2.0	1.5	3	
長野県立信州医療センター	200以上	2.1	9.6	20	1.6	12.8	20	1.1	11.9	13	1.6	5.8	9	0.6	3.2	2	1.3	3.2	4	1.0	2.9	3	2.1	2.9	6
飯田市立病院	400以上	0.0	4.1	0	0.0	4.1	0																		
市立大町総合病院	199以下				12.2	8.0	97	12.3	8.0	98	5.8	4.0	23	19.1	2.0	38	7.5	2.0	15	5.0	2.0	10	6.5	2.0	13
岡谷市民病院	200以上	5.3	11.8	63	4.5	11.8	53	5.3	11.8	62	4.4	5.9	26	3.1	3.0	9	3.4	3.0	10	4.7	3.0	14	4.1	3.0	12
佐久市立国保浅間総合病院	200以上				0.4	2.8	1																		
長野市民病院	400以上	0.0	4.0	0																					
松本市立病院	199以下	0.5	2.0	1																					
伊那中央病院	300以上	0.8	15.8	13	1.3	15.8	20																		
国保依田窪病院	199以下	1.4	1.4	2																					
岐阜県総合医療センター	600以上	5.8	24.8	143	4.2	24.8	105	5.4	24.8	134	4.9	12.4	61	4.4	6.2	27	5.6	6.2	35	4.4	6.2	27	5.5	6.2	34
大垣市民病院	600以上	6.2	35.3	219	5.7	32.7	185	6.3	32.7	206	6.2	16.3	102	5.3	8.2	43	4.9	8.2	40	5.3	8.2	43	7.2	8.2	59
岐阜市民病院	500以上	13.0	22.6	294	10.0	22.6	225	9.2	22.6	209	6.9	5.7	39	9.9	5.7	56	9.4	5.7	53	6.9	5.7	39			
総合病院中津川市民病院	300以上	2.7	14.4	39	1.7	10.8	18																		
春日井市民病院	500以上	8.2	22.3	184	8.4	16.7	140	6.8	22.3	152	8.1	5.6	45	7.3	5.6	41	5.2	5.6	29				8.1	5.6	45
小牧市民病院	500以上	8.9	20.8	185	9.2	20.8	191	9.2	15.6	144	8.9	10.4	93	7.7	5.2	40	8.3	5.2	43	8.8	5.2	46	9.0	5.2	47
津島市民病院	300以上	0.0	3.5	0																					
豊橋市民病院	600以上	15.9	32.0	509	16.3	32.0	523	16.2	32.0	518	15.1	16.0	241	15.1	8.0	121	16.0	8.0	128	15.0	8.0	120	15.1	8.0	121
西尾市民病院	300以上	7.2	14.9	107	5.5	12.8	71	7.5	12.8	96	10.3	6.4	66	9.0	3.2	29	6.5	3.2	21	11.5	3.2	37	9.0	3.2	29
碧南市民病院	200以上				0.0	10.2	0	0.0	7.7	0	0.0	5.1	0	0.0	2.6	0				0.0	2.6	0	0.0	2.6	0
公立西知多総合病院	400以上	1.0	18.7	18	0.6	18.7	12	0.7	18.7	13	0.5	9.4	5	0.9	4.7	4	1.1	4.7	5	0.6	4.7	3	0.4	4.7	2
公立陶生病院	600以上	47.9	25.3	1213	54.5	25.3	1380	54.2	25.3	1372	53.1	12.7	672	64.1	6.3	406	54.8	6.3	347	58.8	6.3	372	47.4	6.3	300
松阪市民病院	300以上							18.0	3.3	59												18.0	3.3	59	
市立長浜病院	500以上	3.4	22.6	76	2.3	22.6	53	3.8	22.6	87	2.1	5.7	12	4.1	5.7	23	2.1	5.7	12				2.1	5.7	12
公立甲賀病院	400以上	2.5	16.6	42	3.5	16.5	57	2.6	16.5	43	4.5	8.3	37	2.2	4.1	9	1.9	4.1	8				3.1	4.1	13
京都市立病院	500以上	20.7	16.4	340	18.9	21.9	414	21.3	21.9	466	21.1	10.9	229	21.4	5.5	117	19.3	5.5	106	20.8	5.5	114	21.4	5.4	115
京丹後市立弥栄病院	199以下	11.1	8.0	88																					
大阪急性期・総合医療センター	600以上	24.7	17.3	428	23.3	34.6	807	26.5	26.0	687	27.7	17.3	479	23.2	8.7	201				28.0	8.7	242	27.4	8.7	237
大阪市立十三市民病院	200以上	11.2	10.5	118	12.0	10.5	126	13.3	10.5	140	16.9	5.3	89	11.0	2.6	29	13.7	2.6	36	15.2	2.6	40	18.6	2.6	49
大阪市立総合医療センター	600以上	30.0	42.5	1274	27.5	42.5	1170	23.3	42.5	989	21.0	21.3	447	23.1	10.6	246	23.7	10.6	252	21.1	10.6	224	21.0	10.6	223
市立池田病院	300以上	13.0	14.6	190	16.6	14.6	241	14.7	14.6	214	21.6	7.3	157	* 0.0	3.6	0	18.4	3.6	67	19.5	3.6	71	23.6	3.6	86
堺市立総合医療センター	400以上	40.7	14.6	594	41.3	14.6	604	44.6	9.7	434				46.6	4.9	227									
市立東大阪医療センター	500以上	12.5	20.8	259	13.1	20.8	273	11.4	20.8	237	25.2	5.2	131	0.0	5.2	0	0.0	5.2	0	25.2	5.2	131			
箕面市立病院	300以上	42.1	12.7	534	45.3	12.7	574	40.2	12.7	510	39.1	6.3	248	40.7	3.2	129	31.9	3.2	101	36.3	3.2	115	42.0	3.2	133
八尾市立病院	300以上	16.8	15.2	255	15.8	15.2	240	17.0	15.2	259	17.6	7.6	134	19.7	3.8	75	12.4	3.8	47	14.5	3.8	55	20.8	3.8	79
兵庫県立加古川医療センター	300以上				1.8	14.1	26	1.7	7.1	12				1.1	3.5	4	4.8	3.5	17	1.1	3.5	4	2.3	3.5	8
兵庫県立尼崎総合医療センター	600以上	32.6	29.2	953	28.8	29.2	841	24.0	29.2	700	21.2	14.6	310	22.9	7.3	167	23.4	7.3	171	22.3	7.3	163	20.1	7.3	147
神戸市立医療センター中央市民病院	600以上	17.9	30.7	549	9.7	30.7	298	14.3	30.7	440	16.7	15.4	257	14.7	7.7	113	12.1	7.7	93	16.1	7.7	124	17.3	7.7	133
明石市立市民病院	300以上	8.1	13.2	107	11.4	9.9	113	10.7	13.2	141	14.0	6.6	92	9.1	3.3	30	12.2	3.3	40	10.6	3.3	35	17.3	3.3	57
赤穂市民病院	300以上	30.3	14.4	436	21.0	14.4	303	23.4	14.4	337	20.8	7.2	150	23.6	3.6	85	20.3	3.6	73	23.1	3.6	83	18.6	3.6	67
市立芦屋病院	199以下	58.3	4.0	232	77.6	4.0	309																		
市立伊丹病院	400以上	228.1	16.6	3777	57.5	16.6	953	52.0	16.6	861	52.8	8.3	437	50.5	4.1	209	49.5	4.1	205	51.7	4.1	214	53.9	4.1	223
三田市民病院	300以上	0.0	12.0	0	0.0	6.0	0	0.0	3.0	0	0.0	3.0	0										0.0	3.0	0
西宮市立中央病院	200以上	0.0	7.7	0	0.0	10.3	0	0.0	10.3	0	0.0	5.1	0	0.0	2.6	0	0.0	2.6	0	0.0	2.6	0	0.0	2.6	0
西脇市立西脇病院	300以上	11.4	12.8	146	11.8	12.8	151	9.2	12.8	118	8.3	6.4	53	10.3	3.2	33	7.2	3.2	23	7.8	3.2	25	8.8	3.2	28
公立豊岡病院組合立豊岡病院	500以上							5.3	10.6	56										6.6	5.3	35	4.0	5.3	21
北播磨総合医療センター	400以上							28.1	13.5	379	18.7	4.5	84	35.1	4.5	158	19.6	4.5	88	18.7	4.5	84			
奈良県総合医療センター	500以上	30.8	21.6	666	26.6	21.6	574	25.4	5.4	137	23.3	5.4	126				25.4	5.4	137	23.3	5.4	126			
南奈良総合医療センター	200以上	13.4	4.6	62																					
鳥取県立厚生病院	300以上	9.6	9.1	88	8.6	12.2	104	5.8	12.2	70				4.6	3.0	14	6.9	3.0	21						
鳥根県立中央病院	500以上	32.5	22.9	744	33.4	22.7	789	34.7	22.7	789	41.2	11.1	456	35.7	5.7	203	37.7	5.7	214	41.2	5.5	228	41.2	5.5	228
隠岐広域連合立隠岐島前病院	199以下	1.7	1.8	3	6.8	1.8	12	9.1	1.3	12	77.3	0.4	34	9.1	0.4	4	6.8	0.4	3				77.3	0.4	34
瀬戸内市立瀬戸内市民病院	199以下	6.1	4.4	27	13.4	4.4	59	12.0	4.4	53	6.4	1.1	7	11.8	1.1	13	14.5	1.1	16	6.4	1.1	7			
県立広島病院	600以上	19.3	28.5	549	19.6	28.5	557	20.6	28.5	588	26.0	14.1	367	18.7	7.1	133	18.4	7.1	131	25.9	7.1	183	26.0	7.1	184
広島市立北部医療センター安佐市民病院	400以上	9.5	18.3	173	6.3	17.4	109	20.9	17.4	363				20.3	4.3	88	20.3	4.3	88						
広島市立広島市民病院	600以上	43.5	29.7	1292	45.8	29.7	1361	47.7	29.7	1417	41.9	14.9	622	48.3	7.4	359	47.0	7.4	349	44.8	7.4	333	38.9	7.4	289
尾道市立市民病院	200以上	15.7	11.6	182																					
福山市民病院	500以上	159.6	20.2	3230	167.9	20.2	3399	180.2	20.2	3647	184.2	10.1	1864	164.8	5.1	834	217.6	5.1	1101	165.4	5.1	837	203.0	5.1	1027
安芸太田病院	199以下	30.0	6.0	179	29.8	4.1	122	26.3	3.8	100				15.8	1.0	15	5.3	1.0	5						
山口県立総合医療センター	500以上	83.3	20.2	1680	97.2	20.2	1960	76.0	20.2	1532	93.6														

医療の質・医療安全指標の評価・公表等推進事業

一般22

院内他科からの精神科診察依頼頻度

(空白):該当なし、有効な登録数値なし、結果数値表示対象外 (*)全体集計より除外

病院名	許可病床数	2022年度			2023年度			2024年度			2025年度			2024年10-12月			2025年1-3月			4-6月			7-9月		
		* 指標値	分母	分子	* 指標値	分母	分子	* 指標値	分母	分子	* 指標値	分母	分子	* 指標値	分母	分子	* 指標値	分母	分子	* 指標値	分母	分子	* 指標値	分母	分子
さぬき市民病院	199以下	144.6	7.2	1035	113.1	7.2	810	125.0	7.2	895	155.6	3.6	557	149.7	1.8	268	119.0	1.8	213	145.3	1.8	260	165.9	1.8	297
三豊総合病院	400以上	0.0	4.6	0																					
愛媛県立中央病院	600以上	13.6	33.1	451	10.8	33.1	358	10.1	33.1	335	9.3	16.5	153	9.1	8.3	75	9.3	8.3	77	9.2	8.3	76	9.3	8.3	77
西予市立野村病院	199以下	0.0	0.6	0	1.7	0.6	1																		
大牟田市立病院	300以上	14.6	12.8	187	13.8	12.8	177	7.0	12.8	90				10.0	3.2	32	0.0	3.2	0						
田川市立病院	300以上	0.0	6.8	0																					
筑後市立病院	199以下	110.1	9.3	1026	93.2	9.3	869	61.7	9.3	575	65.1	4.0	259	58.8	2.3	137	50.6	2.3	118	63.3	2.0	126	66.8	2.0	133
公立八女総合病院	300以上	24.7	12.0	296	27.0	12.0	324	25.9	12.0	311	20.3	6.0	122	26.0	3.0	78	24.0	3.0	72	22.7	3.0	68	18.0	3.0	54
佐賀県医療センター好生館	400以上	172.4	18.0	3104																					
長崎県対馬病院	500以上	7.6	20.5	155	6.0	20.5	124	4.7	20.5	96	5.9	10.3	61	5.1	5.1	26	5.8	5.1	30	5.1	5.1	26	6.8	5.1	35
長崎県対馬病院	200以上	6.0	11.0	66	3.7	11.0	41	5.4	11.0	59	9.4	2.3	22	6.9	2.8	19	4.7	2.8	13				9.4	2.3	22
荒尾市立有明医療センター	200以上	1.3	11.0	14	1.2	11.0	13	1.8	8.2	15	1.5	5.5	8	0.7	2.7	2	2.2	2.7	6	1.8	2.7	5	1.1	2.7	3
大分県立病院	500以上	8.6	24.0	206	6.4	22.3	143	10.1	5.6	56															
中津市立中津市民病院	200以上	0.0	2.5	0							3.2	2.5	8										3.2	2.5	8
宮崎県立宮崎病院	500以上	25.4	20.1	511	26.3	20.1	529	14.5	20.1	292	20.3	10.0	204	16.5	5.0	83	16.5	5.0	83	18.5	5.0	93	22.1	5.0	111
沖縄県立中部病院	500以上	13.9	22.4	311	13.9	22.4	310	9.7	11.2	108	8.1	11.2	90	10.0	5.6	56				8.4	5.6	47	7.7	5.6	43
沖縄県立宮古病院	200以上	2.3	11.1	26	3.2	11.1	36	1.4	2.8	4															