

一般19

脳卒中連携パスの使用率

$$\text{脳卒中連携パスの使用率} = \frac{\text{急性脳梗塞生存退院患者のうち、脳卒中パスで地域連携診療計画加算を算定した患者数}}{\text{急性脳梗塞患者の生存退院患者数}}$$

脳卒中連携パスの使用率とは 急性脳梗塞や脳出血など脳卒中では、急性期治療後にリハビリテーションをさらに行うため、専門病院等に転院することがあります。手術担当病院と受け入れ病院があらかじめ計画を共有した上で個々の患者さんの診療計画を作成することを地域連携パスといます。

指標の説明 近隣にリハビリテーションを専門に行っている病院があり、連携が強化されている場合は率が高くなります。手術を担当した病院が、リハビリテーション終了まで一貫して診療を行っている病院の場合には指標値がゼロ、または、率が低くなります。

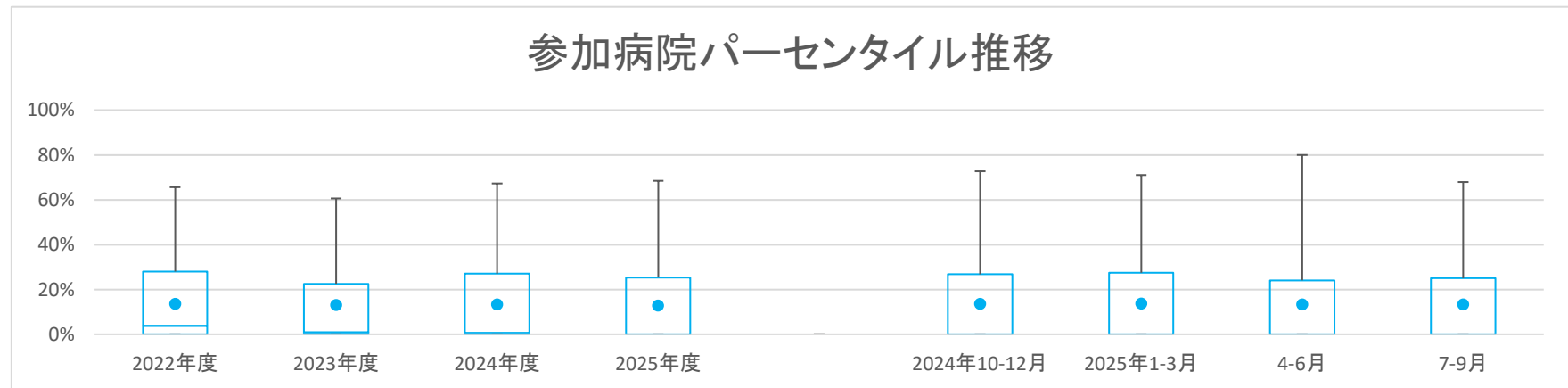
計算について	参考としたガイドライン等	なし
	データ除外	なし
	補正などの計算方法	なし
	データ基準日	2025年10月25日

一般19

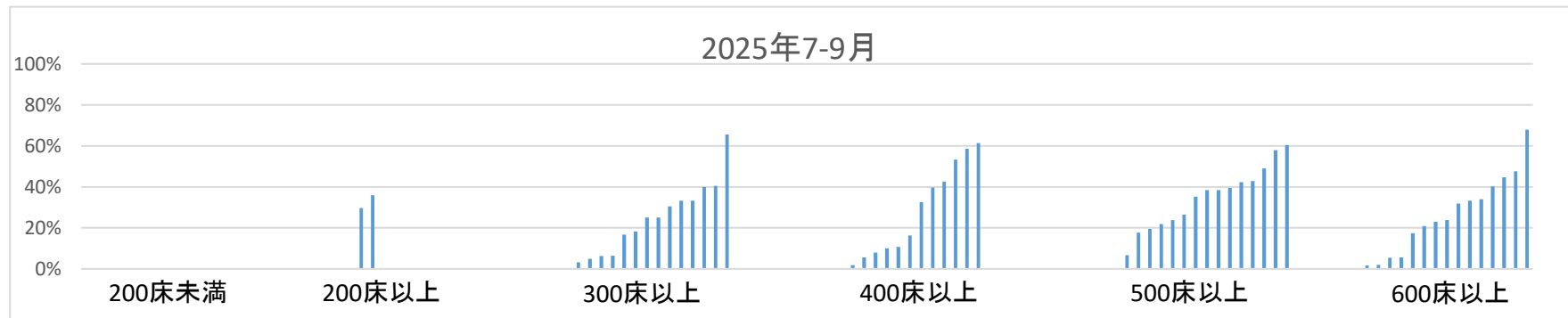
脳卒中連携パスの使用率

データのまとめ	対象病院群 調査期間	精神科標榜なし、総合病院精神科無床、総合病院精神科有床							
		2022年度	2023年度	2024年度	2025年度	2024年10-12月	2025年1-3月	4-6月	7-9月
データ登録病院数		142	149	155	136	145	135	131	126
分母合計		20583	21119	21443	10248	5726	5162	5367	4934
75パーセンタイル		28.0%	22.6%	27.1%	25.4%	26.8%	27.5%	24.1%	25.0%
中央値		3.8%	0.9%	0.6%	0.0%	0.0%	0.0%	0.0%	0.0%
25パーセンタイル		0.0%	0.0%	0.0%	0.0%	0.0%	0.0%	0.0%	0.0%
平均値		13.6%	13.1%	13.4%	12.8%	13.6%	13.7%	13.3%	13.3%
平均値(0を除く)		24.5%	26.0%	26.2%	27.6%	27.8%	28.5%	28.6%	28.9%

【時系列】●は平均値、他は上方から最大値、75パーセンタイル値、中央値、25パーセンタイル値、最小値 (2016年4月開始)



【直近データ分布】



医療の質・医療安全指標の評価・公表等推進事業

一般19

脳卒中連携バスの使用率

(空白):該当なし、有効な登録数値なし、結果数値表示対象外 (*):全体集計より除外

病院名	2022年度			2023年度			2024年度			2024年10-12月			2025年1-3月			4-6月			7-9月						
	許可病床数	指標値	分子	指標値	分子	分子	指標値	分子	分子	指標値	分子	分子	指標値	分子	分子	指標値	分子	分子	指標値	分子	分子				
市立札幌病院	600以上			0.0%	46	0	0.0%	58	0	0.0%	45	0	0.0%	18	0	0.0%	12	0	0.0%	23	0	0.0%	22	0	
市立旭川病院	400以上	0.0%	18	0	0.0%	15	0	0.0%	6	0	0.0%	1	0	0.0%	2	0	0.0%	1	0	0.0%	1	0	0.0%	1	0
小樽市立病院	300以上	2.2%	179	4	1.0%	192	2	3.3%	182	6	5.7%	88	5	6.5%	46	3	2.7%	37	1	4.9%	41	2	6.4%	47	3
市立釧路総合病院	500以上	0.0%	123	0	0.0%	126	0	0.0%	103	0				0.0%	53	0									
砂川市立病院	400以上	0.0%	104	0	0.0%	102	0	0.0%	99	0	0.0%	52	0	0.0%	31	0	0.0%	18	0	0.0%	28	0	0.0%	24	0
市立千歳市民病院	199以下	0.0%	41	0	0.0%	32	0	0.0%	20	0	0.0%	10	0	0.0%	6	0	0.0%	6	0	0.0%	4	0	0.0%	6	0
苫小牧市立病院	300以上	30.0%	80	24	29.9%	127	38	36.1%	97	35	27.5%	69	19	35.3%	34	12	35.7%	28	10	24.2%	33	8	30.6%	36	11
名寄市立総合病院	300以上	0.0%	138	0	0.0%	123	0	0.0%	89	0	0.0%	38	0	0.0%	28	0	0.0%	13	0	0.0%	24	0	0.0%	14	0
青森県立中央病院	500以上	65.6%	163	107	55.6%	180	100	67.3%	156	105	68.5%	73	50	72.7%	33	24	71.1%	38	27	80.0%	30	24	60.5%	43	26
青森市民病院	300以上	53.9%	115	62	36.5%	115	42	41.5%	94	39	60.8%	51	31	33.3%	15	5	33.3%	27	9	52.6%	19	10	65.6%	32	21
つがる総合病院	400以上	0.0%	159	0	0.0%	249	0	0.0%	216	0	0.0%	48	0	0.0%	64	0	0.0%	58	0				0.0%	48	0
十和田市立中央病院	300以上	0.0%	156	0	0.0%	151	0	0.0%	146	0	* 0.0%	77	0	0.0%	36	0	0.0%	38	0	0.0%	53	0	* 0.0%	24	0
八戸市立市民病院	600以上	30.1%	309	93	27.6%	294	81	28.7%	310	89	29.2%	202	59	31.7%	82	26	25.9%	85	22	24.0%	96	23	34.0%	106	36
岩手県立胆沢病院	300以上				37.6%	133	50	42.7%	82	35	36.8%	38	14	40.0%	30	12	44.4%	45	20	40.5%	37	15	40.5%	37	15
岩手県立磐井病院	300以上	19.0%	179	34	21.8%	225	49	18.7%	214	40	7.1%	85	6	18.6%	59	11	15.1%	53	8	9.1%	44	4	4.9%	41	2
岩手県立大船渡病院	400以上	55.4%	204	113	60.6%	193	117	49.2%	195	96	60.9%	87	53	46.3%	54	25	44.6%	56	25	63.0%	46	29	58.5%	41	24
岩手県立久慈病院	300以上	0.0%	127	0	0.0%	123	0	0.0%	104	0	0.0%	7	0	0.0%	26	0	0.0%	14	0	0.0%	3	0	0.0%	4	0
岩手県立中央病院	600以上	36.3%	564	205	47.6%	458	218	12.2%	435	53	1.6%	186	3	4.6%	130	6	5.6%	90	5	1.2%	86	1	2.0%	100	2
岩手県立中部病院	400以上	40.2%	224	90	49.8%	297	148	49.4%	312	154	53.3%	182	97	48.1%	81	39	52.7%	74	39	42.1%	76	32	61.3%	106	65
大崎市民病院	500以上	34.4%	282	97	46.0%	285	131	45.5%	308	140	45.7%	151	69	40.0%	70	28	40.8%	71	29	49.3%	67	33	42.9%	84	36
栗原市立栗原中央病院	300以上	0.0%	72	0	0.0%	93	0	0.0%	83	0	0.0%	47	0	0.0%	22	0	0.0%	21	0	0.0%	19	0	0.0%	28	0
みやぎ県南中核病院	300以上	0.0%	115	0	0.0%	185	0				0.0%	123	0				0.0%	56	0	0.0%	67	0	0.0%	67	0
市立秋田総合病院	300以上	9.1%	77	7	16.4%	73	12	20.4%	49	10	3.4%	29	1	13.3%	15	2	41.7%	12	5	5.6%	18	1	0.0%	11	0
大館市立総合病院	400以上	0.0%	165	0	0.0%	165	0	0.0%	170	0	0.0%	83	0	0.0%	48	0	0.0%	33	0	0.0%	48	0	0.0%	35	0
市立横手病院	200以上	0.0%	43	0	0.0%	20	0	0.0%	19	0	0.0%	10	0	0.0%	2	0	0.0%	7	0	0.0%	3	0	0.0%	7	0
市立大森病院	199以下	0.0%	16	0																					
山形県立中央病院	600以上	19.3%	109	21	15.5%	97	15	17.0%	135	23				17.3%	52	9	13.6%	44	6						
日本海総合病院	500以上	31.3%	297	93	33.3%	282	94	38.3%	248	95	41.5%	130	54	40.9%	66	27	31.7%	60	19	40.8%	71	29	42.4%	59	25
寒河江市立病院	199以下	0.0%	3	0	0.0%	1	0	0.0%	2	0				0.0%	2	0									
山形市立病院済生館	500以上	21.4%	542	116	19.5%	492	96	17.6%	448	79	20.1%	219	44	18.3%	120	22	14.6%	96	14	18.1%	105	19	21.9%	114	25
公立岩瀬病院	200以上	0.0%	5	0	0.0%	2	0	0.0%	3	0	0.0%	6	0				0.0%	1	0	0.0%	1	0	0.0%	5	0
公立藤田総合病院	300以上	0.0%	101	0	0.9%	113	1	0.0%	101	0	0.0%	62	0	0.0%	16	0	0.0%	30	0	0.0%	29	0	0.0%	33	0
茨城県立中央病院	500以上	12.7%	158	20	12.1%	140	17	18.3%	131	24	22.2%	63	14	28.6%	35	10	10.7%	28	3	10.8%	37	4	38.5%	26	10
北茨城市民病院	199以下	0.0%	21	0	0.0%	25	0	0.0%	18	0	0.0%	16	0	0.0%	9	0	0.0%	3	0	0.0%	10	0	0.0%	6	0
新小山市立病院	300以上				0.0%	303	0	0.0%	150	0	0.0%	78	0	0.0%	77	0	0.0%	69	0	0.0%	69	0	0.0%	81	0
桐生厚生総合病院	400以上	4.5%	177	8	4.7%	211	10	7.5%	254	19	3.5%	142	5	8.5%	71	6	1.8%	57	1	1.4%	70	1	5.6%	72	4
公立富岡総合病院	300以上	17.3%	110	19	30.5%	82	25	25.0%	56	14	21.1%	38	8	16.7%	12	2	22.2%	18	4	25.0%	16	4	18.2%	22	4
さいたま市立病院	600以上	0.0%	199	0	0.0%	185	0	0.0%	230	0	0.0%	124	0	0.0%	62	0	0.0%	49	0	0.0%	68	0	0.0%	56	0
川口市立医療センター	500以上	0.0%	259	0	0.0%	269	0	0.0%	248	0	0.0%	138	0	0.0%	59	0	0.0%	58	0	0.0%	64	0	0.0%	74	0
千葉市立海浜病院	200以上	33.3%	12	4	45.9%	148	68	44.0%	84	37	51.7%	29	15	51.1%	45	23	51.1%	45	23	51.1%	45	23	35.9%	39	14
船橋市立医療センター	400以上	45.7%	258	118	46.5%	271	126	45.1%	255	115	40.8%	103	42	46.2%	78	36	38.2%	55	21	42.5%	40	17	39.7%	63	25
松戸市立総合医療センター	600以上	11.5%	61	7	9.1%	99	9	38.7%	75	29	30.0%	20	6	33.3%	27	9				30.0%	20	6			
国保旭中央病院	600以上	45.6%	375	171	55.1%	372	205	52.4%	361	189	49.5%	186	92	44.9%	98	44	63.0%	73	46	36.1%	108	39	67.9%	78	53
君津中央病院	600以上				24.8%	307	76	27.8%	144	40	21.3%	75	16	22.1%	68	15	32.9%	70	23	23.0%	74	17			
東京都健康長寿医療センター	500以上	0.5%	218	1	0.0%	201	0	0.0%	219	0	0.0%	91	0	0.0%	54	0	0.0%	55	0	0.0%	42	0	0.0%	49	0
市立青梅総合医療センター	500以上	29.1%	165	48	47.7%	195	93	33.7%	181	61	21.1%	114	24	31.6%	57	18				23.8%	63	15	17.6%	51	9
町田市民病院	400以上	0.7%	141	1	0.0%	105	0	0.0%	137	0	0.0%	82	0	0.0%	33	0	0.0%	28	0	0.0%	38	0	0.0%	44	0
公立昭和病院	400以上	0.0%	311	0	0.0%	246	0	0.0%	287	0	0.0%	182	0	0.0%	61	0	0.0%	81	0	0.0%	97	0	0.0%	85	0
川崎市立川崎病院	600以上	0.0%	88	0	0.0%	81	0	0.0%	76	0	0.0%	44	0	0.0%	25	0	0.0%	29	0	0.0%	26	0	0.0%	18	0
川崎市立多摩病院	300以上	14.2%	120	17	20.0%	110	22	15.4%	104	16	0.0%	34	0	14.8%	27	4	10.3%	21	3	0.0%	34	0	0.0%	34	0
茅ヶ崎市立病院	400以上				0.0%	28	0				0.0%	28	0				0.0%	14	0	0.0%	14	0	0.0%	14	0
藤沢市民病院	500以上	3.1%	291	9	2.8%	290	8	0.0%	284	0	0.0%	128	0	0.0%	61	0	0.0%	79	0	0.0%	61	0	0.0%	67	0
横須賀市立総合医療センター	400以上	0.0%	72	0	0.0%	98	0	0.0%	97	0	0.0%	69	0	0.0%	25	0	0.0%	26	0	0.0%	34	0	0.0%	35	0
神奈川リハビリテーション病院	300以上				0.0%	1	0																		
静岡県立総合病院	600以上	12.0%	191	23	3.4%	174	6	3.8%	184	7	2.7%	112	3	2.3%	44	1	9.3%	43	4	0.0%	58	0	5.6%	54	3
静岡市立静岡病院	500以上	0.0%	206	0	0.0%	247	0	0.0%	153	0	0.0%	136	0	0.0%	52	0	0.0%	56	0	0.0%	73	0	0.0%	63	0
伊東市民病院	200以上				0.0%	92	0	0.0%	18	0															
磐田市立総合病院	500以上	28.4%	183	52	56.8%	169	96	0.0%	134	0	0.0%	40	0	0.0%	47	0	0.0%	43	0	0.0%	40	0	0.0%	40	0
菊川市立総合病院	200以上	0.0%	25	0	0.0%	18	0	0.0%	24	0	0.0%	9	0	0.0%	6	0	0.0%	8	0	0.0%	4	0	0.0%	5	0
公立森町病院	199以下	0.0%	24	0	0.0%	33	0	0.0%	23	0	0.0%	17	0	0.0%	4	0	0.0%	6	0	0.0%	7	0	0.0%	10	0
中東遠総合医療センター	500以上	0.0%	276	0	0.0%	305	0	0.0%	327	0	0.0%	195	0	0.0%	88	0	0.0%	90	0	0.0%	110	0	0.0%	85	0

医療の質・医療安全指標の評価・公表等推進事業

一般19

脳卒中連携バスの利用率

(空白):該当なし、有効な登録数値なし、結果数値表示対象外 (*):全体集計より除外

病院名	許可病床数	2022年度			2023年度			2024年度			2025年度			2024年10-12月			2025年1-3月			4-6月			7-9月		
		* 指標値	分母	分子	* 指標値	分母	分子	* 指標値	分母	分子	* 指標値	分母	分子	* 指標値	分母	分子	* 指標値	分母	分子	* 指標値	分母	分子	* 指標値	分母	分子
公立羽咋病院	199以下	0.0%	50	0	0.0%	55	0	0.0%	54	0	0.0%	26	0	0.0%	10	0	0.0%	15	0	0.0%	15	0	0.0%	11	0
公立松任石川中央病院	300以上	8.3%	12	1	18.2%	11	2	5.9%	17	1	0.0%	3	0	20.0%	5	1	0.0%	5	0	0.0%	3	0			
加賀市医療センター	300以上	7.9%	126	10	15.2%	138	21	23.8%	122	29	38.6%	57	22	20.0%	30	6	40.7%	27	11	37.5%	32	12	40.0%	25	10
福井県立病院	600以上	39.6%	192	76	40.5%	210	85	41.1%	163	67	42.5%	127	54	43.5%	46	20	28.6%	35	10	40.3%	62	25	44.6%	65	29
杉田玄白記念公立小浜病院	400以上	4.9%	103	5	9.7%	103	10	10.1%	79	8	15.6%	45	7	6.3%	16	1	10.5%	19	2	20.0%	25	5	10.0%	20	2
長野県立木曾病院	199以下	0.0%	30	0	0.0%	10	0	0.0%	4	0	0.0%	3	0	0.0%	1	0				0.0%	3	0			
長野県立こども病院	199以下							0.0%	6	0													0.0%	6	0
長野県立信州医療センター	200以上	0.0%	5	0	0.0%	7	0	0.0%	24	0	0.0%	12	0	0.0%	5	0	0.0%	9	0	0.0%	7	0	0.0%	5	0
飯田市立病院	400以上	46.9%	113	53	27.3%	55	15	35.4%	65	23				22.6%	31	7									
市立大町総合病院	199以下				3.2%	63	2	5.0%	60	3	0.0%	27	0	9.1%	11	1	0.0%	13	0	0.0%	14	0	0.0%	13	0
岡谷市立病院	200以上	0.0%	77	0	0.0%	50	0	0.0%	40	0	0.0%	27	0	0.0%	11	0	0.0%	10	0	0.0%	12	0	0.0%	15	0
佐久市立国保浅間総合病院	200以上				0.0%	51	0	0.0%	56	0				0.0%	18	0	0.0%	14	0						
長野市民病院	400以上	15.7%	287	45	16.6%	229	38	14.3%	252	36	10.2%	118	12	15.4%	65	10	12.7%	63	8	11.8%	68	8	8.0%	50	4
松本市立病院	199以下	0.0%	26	0	0.0%	21	0	0.0%	23	0	0.0%	13	0	0.0%	8	0	0.0%	4	0	0.0%	3	0	0.0%	10	0
伊那中央病院	300以上	49.6%	226	112	53.5%	230	123																		
昭和伊南総合病院	300以上	15.2%	105	16	37.5%	104	39	40.7%	108	44	37.7%	61	23	36.7%	30	11	50.0%	26	13	43.9%	41	18	25.0%	20	5
国保依田窪病院	199以下	0.0%	2	0	0.0%	5	0	0.0%	6	0	0.0%	1	0	0.0%	2	0	0.0%	2	0	0.0%	1	0			
岐阜県総合医療センター	600以上	37.0%	265	98	24.4%	250	61	31.3%	233	73	29.5%	122	36	32.6%	43	14	36.1%	61	22	35.1%	74	26	20.8%	48	10
大垣市民病院	600以上	30.5%	446	136	24.9%	450	112	27.0%	366	99	38.1%	176	67	31.5%	92	29	27.1%	85	23	42.1%	95	40	33.3%	81	27
岐阜市民病院	500以上	35.3%	235	83	23.7%	198	47	31.4%	204	64	16.0%	125	20	25.0%	44	11	21.4%	56	12	24.6%	65	16	6.7%	60	4
総合病院中津川市民病院	300以上	24.0%	96	23	20.9%	110	23	17.7%	113	20				19.4%	31	6	13.3%	30	4						
春日井市民病院	500以上	23.2%	297	69	30.9%	233	72	28.9%	325	94	24.8%	149	37	28.2%	103	29	25.6%	78	20	23.4%	77	18	26.4%	72	19
小牧市民病院	500以上	43.1%	355	153	43.2%	345	149	57.8%	244	141	55.2%	172	95	53.9%	76	41	47.0%	83	39	52.4%	84	44	58.0%	88	51
津島市民病院	300以上	0.0%	156	0	0.0%	123	0	0.0%	150	0	0.0%	69	0	0.0%	40	0	0.0%	42	0	0.0%	35	0	0.0%	34	0
豊橋市民病院	600以上	15.4%	435	67	14.1%	417	59	10.3%	377	39	14.2%	190	27	12.0%	108	13	9.7%	93	9	11.5%	104	12	17.4%	86	15
西尾市民病院	300以上	21.3%	80	17	23.8%	101	24	6.7%	30	2	3.7%	27	1	0.0%	9	0	0.0%	7	0	0.0%	11	0	6.3%	16	1
碧南市立病院	200以上				20.2%	109	22	27.5%	222	61	31.1%	106	33	26.8%	56	15	22.6%	53	12	32.7%	52	17	29.6%	54	16
公立西知多総合病院	400以上	0.0%	208	0	0.0%	220	0	9.1%	287	26	7.6%	118	9	7.8%	77	6	3.7%	81	3	4.8%	62	3	10.7%	56	6
公立陶生病院	600以上	38.0%	279	106	39.3%	257	101	41.1%	246	101	40.8%	103	42	44.1%	59	26	34.4%	64	22	48.2%	56	27	31.9%	47	15
松阪市民病院	300以上	0.0%	41	0	0.0%	20	0	0.0%	32	0	0.0%	15	0	0.0%	6	0	0.0%	6	0	0.0%	6	0	0.0%	9	0
市立長浜病院	500以上	0.0%	162	0	0.0%	161	0	0.0%	138	0	0.0%	56	0	0.0%	41	0	0.0%	34	0	0.0%	29	0	0.0%	27	0
彦根市立病院	400以上	16.7%	210	35	13.6%	214	29	9.6%	188	18	15.5%	103	16	6.7%	45	3	8.9%	45	4	14.8%	54	8	16.3%	49	8
公立甲賀病院	400以上	0.0%	138	0	0.0%	159	0	0.0%	130	0	0.0%	79	0	0.0%	34	0	0.0%	34	0	0.0%	40	0	0.0%	39	0
京都市立病院	500以上	23.3%	189	44	22.5%	142	32	31.6%	117	37	0.0%	52	0	26.8%	41	11	35.0%	20	7	0.0%	27	0	0.0%	25	0
京丹後市立弥栄病院	199以下	0.0%	22	0																					
大阪急性期・総合医療センター	600以上	1.1%	95	1	0.0%	150	0	0.0%	110	0	4.9%	81	4	0.0%	48	0				4.5%	44	2	5.4%	37	2
大阪府立十三市民病院	200以上				0.0%	2	0	0.0%	1	0	0.0%	1	0										0.0%	1	0
大阪府立総合医療センター	600以上	0.9%	220	2	0.0%	164	0	0.7%	148	1	0.0%	58	0	0.0%	45	0	0.0%	38	0	0.0%	33	0	0.0%	25	0
市立池田病院	300以上	0.0%	20	0	0.0%	13	0	0.0%	15	0	0.0%	5	0	0.0%	3	0	0.0%	4	0	0.0%	4	0	0.0%	1	0
堺市立総合医療センター	400以上	0.9%	231	2	0.0%	304	0	0.0%	241	0				0.0%	83	0									
市立東大阪医療センター	500以上	17.2%	163	28	17.9%	173	31	25.9%	189	49	19.4%	36	7	25.0%	52	13	34.0%	47	16	19.4%	36	7			
箕面市立病院	300以上	0.0%	27	0	0.0%	19	0	0.0%	26	0	0.0%	10	0	0.0%	6	0	0.0%	10	0	0.0%	3	0	0.0%	7	0
八尾市立病院	300以上	11.3%	62	7	22.4%	49	11	42.9%	70	30	32.1%	56	18	38.1%	21	8	44.4%	18	8	30.8%	26	8	33.3%	30	10
兵庫県立淡路医療センター	400以上	46.8%	141	66	47.6%	147	70	45.5%	167	76	57.7%	71	41	48.8%	43	21	47.9%	48	23	61.0%	41	25	53.3%	30	16
兵庫県立加古川医療センター	300以上				0.0%	43	0	0.0%	18	0	0.0%	7	0	0.0%	7	0	0.0%	9	0	0.0%	9	0	0.0%	9	0
兵庫県立尼崎総合医療センター	600以上	10.7%	290	31	19.9%	261	52	3.1%	321	10	1.5%	131	2	3.3%	90	3	1.2%	81	1	1.4%	70	1	1.6%	61	1
神戸市立医療センター中央市民病院	600以上	19.1%	418	80	16.2%	407	66	16.3%	349	57	3.9%	229	9	15.0%	80	12	6.4%	94	6	7.9%	114	9	0.0%	115	0
明石市立市民病院	300以上	6.8%	59	4	6.3%	48	3	3.8%	80	3	0.0%	11	0	5.6%	18	1	4.2%	24	1	0.0%	6	0	0.0%	5	0
赤穂市民病院	300以上	7.5%	40	3	14.8%	27	4	11.5%	26	3	16.7%	12	2	0.0%	7	0	0.0%	3	0	16.7%	6	1	16.7%	6	1
市立芦屋病院	199以下	0.0%	2	0	0.0%	3	0	0.0%	11	0	0.0%	4	0	0.0%	5	0	0.0%	2	0	0.0%	2	0	0.0%	2	0
市立伊丹病院	400以上	0.0%	19	0	0.0%	20	0	0.0%	31	0	0.0%	23	0	0.0%	5	0	0.0%	11	0	0.0%	6	0	0.0%	17	0
三田市民病院	300以上	26.2%	126	33	28.4%	88	25	31.8%	44	14	27.7%	47	13	37.5%	8	3	20.0%	10	2	20.0%	20	4	33.3%	27	9
宝塚市立病院	400以上				0.0%	103	0	0.0%	175	0				0.0%	45	0	0.0%	47	0						
西宮市立中央病院	200以上				0.0%	1	0																		
西脇市立西脇病院	300以上	21.5%	246	53	9.3%	205	19	18.7%	187	35	8.0%	112	9	14.0%	50	7	22.2%	45	10	13.7%	51	7	3.3%	61	2
加古川中央市民病院	600以上	26.8%	56	15	13.8%	116	16	25.5%	102	26				26.1%	23	6	47.6%	21	10						
公立豊岡病院組合立豊岡病院	500以上	44.9%	336	151	42.9%	357	153	46.6%	309	144	27.7%	159	44	54.9%	71	39	44.9%	69	31	31.6%	79	25	23.8%	80	19
北播磨総合医療センター	400以上				41.2%	221	91	39.5%	124	49				45.0%	60	27				35.7%	56	20	42.6%	68	29
奈良県総合医療センター	500以上	4.8%	187	9	0.0%	215	0	0.0%	75	0	0.0%	58	0				0.0%	75	0	0.0%	58	0			
南奈良総合医療センター	200以上	0.0%	69	0																					
国保中央病院	200以上	0.0%	2	0	0.0%	1	0	0.0%	1	0															
橋本市立病院	300以上				0.9%	107	1	0.0%	70	0				0.0%	43	0	0.0%	36	0	0.0%	41	0	0.0%	29	0
鳥取県立厚生病院	300以上	14.5%	76	11	15.9%	113	18	7.4%	135	10				11.6%	43	5	8.8%	34	3						
鳥根県立中央病院																									

医療の質・医療安全指標の評価・公表等推進事業

一般19

脳卒中連携バスの利用率

(空白):該当なし、有効な登録数値なし、結果数値表示対象外 (*):全体集計より除外

病院名	許可病床数	2022年度			2023年度			2024年度			2024年10-12月			2025年1-3月			4-6月			7-9月		
		* 指標値	分母	分子	* 指標値	分母	分子	* 指標値	分母	分子	* 指標値	分母	分子	* 指標値	分母	分子	* 指標値	分母	分子	* 指標値	分母	分子
瀬戸内市立瀬戸内市民病院	199以下	0.0%	16	0	0.0%	29	0	0.0%	28	0	0.0%	4	0	0.0%	8	0	0.0%	2	0	0.0%	4	0
県立広島病院	600以上	33.9%	227	77	22.6%	226	51	34.3%	277	95	42.7%	143	61	40.6%	69	28	27.0%	63	17	39.0%	82	32
広島市立北部医療センター安佐市民病院	400以上	31.7%	309	98	8.4%	287	24	37.5%	299	112				40.5%	84	34	32.4%	71	23			
広島市立広島市民病院	600以上	29.6%	230	68	36.7%	248	91	33.3%	282	94	38.6%	145	56	36.8%	76	28	30.5%	59	18	37.2%	78	29
尾道市立市民病院	200以上	9.0%	89	8	7.1%	84	6	1.1%	94	1	0.0%	38	0	0.0%	23	0	0.0%	17	0	0.0%	20	0
福山市立病院	500以上	0.0%	75	0	0.0%	86	0	0.0%	99	0	0.0%	49	0	0.0%	28	0	0.0%	18	0	0.0%	22	0
安芸太田病院	199以下	0.0%	7	0	0.0%	7	0	0.0%	11	0				0.0%	2	0	0.0%	1	0			
山口県立総合医療センター	500以上	52.0%	152	79	53.5%	230	123	46.2%	212	98	55.4%	112	62	45.2%	42	19	58.2%	55	32	60.3%	63	38
徳島県立中央病院	400以上	9.4%	127	12	4.4%	135	6	2.8%	145	4	3.0%	67	2	2.9%	34	1	2.9%	35	1	5.0%	40	2
徳島県立三好病院	200以上	0.0%	85	0	0.0%	73	0	0.0%	119	0	0.0%	44	0	0.0%	22	0	0.0%	32	0	0.0%	25	0
香川県立白鳥病院	199以下	0.0%	3	0				0.0%	2	0	0.0%	1	0	0.0%	1	0						
香川県立中央病院	500以上	40.6%	175	71	34.3%	169	58	45.1%	182	82	39.8%	88	35	51.9%	52	27	39.1%	46	18	40.8%	49	20
坂出市立病院	199以下				0.0%	1	0	0.0%	5	0				0.0%	1	0	0.0%	1	0			
高松市立みんなの病院	300以上	29.3%	92	27	31.9%	113	36	21.6%	97	21	16.3%	49	8	21.4%	28	6	23.1%	26	6	10.3%	29	3
さぬき市民病院	199以下	0.0%	41	0	0.0%	40	0	0.0%	43	0	0.0%	18	0	0.0%	10	0	0.0%	11	0	0.0%	9	0
三豊総合病院	400以上	0.7%	145	1	1.1%	176	2	0.6%	164	1	1.9%	104	2	2.4%	42	1	0.0%	35	0	2.0%	51	1
愛媛県立中央病院	600以上	0.0%	101	0	0.0%	108	0	0.0%	108	0	0.0%	44	0	0.0%	28	0	0.0%	21	0	0.0%	23	0
市立八幡浜総合病院	200以上							0.0%	35	0				0.0%	9	0						
西予市立野村病院	199以下	0.0%	32	0	0.0%	29	0	0.0%	23	0				0.0%	7	0						
福岡市立病院	200以上	40.2%	204	82																		
大牟田市立病院	300以上	40.3%	144	58	49.4%	166	82	22.5%	178	40				0.0%	40	0	0.0%	52	0			
田川市立病院	300以上	0.0%	1	0	0.0%	1	0	0.0%	2	0	0.0%	2	0	0.0%	1	0						0.0%
筑後市立病院	199以下							0.0%	6	0							0.0%	1	0			
公立八女総合病院	300以上	0.0%	109	0	0.0%	111	0	0.0%	124	0	0.0%	59	0	0.0%	30	0	0.0%	34	0	0.0%	36	0
佐賀県医療センター好生館	400以上	54.1%	233	126																		
佐世保市総合医療センター	500以上				4.2%	165	7	0.6%	177	1	0.0%	103	0	0.0%	57	0	0.0%	48	0	0.0%	55	0
長崎みなとメディカルセンター	500以上	0.0%	173	0	0.0%	186	0	0.0%	205	0	0.0%	102	0	0.0%	63	0	0.0%	44	0	0.0%	59	0
長崎県対馬病院	200以上	0.0%	73	0	0.0%	67	0	0.0%	50	0	0.0%	25	0	0.0%	11	0	0.0%	18	0	0.0%	19	0
荒尾市立有明医療センター	200以上	0.0%	195	0	0.0%	152	0	0.0%	186	0	0.0%	90	0	0.0%	48	0	0.0%	56	0	0.0%	46	0
球磨郡公立多良木病院	199以下				0.0%	33	0	0.0%	33	0	0.0%	14	0	0.0%	8	0	0.0%	9	0	0.0%	6	0
大分県立病院	500以上	31.7%	82	26	32.9%	79	26	28.6%	14	4												
中津市立中津市民病院	200以上	0.0%	51	0	0.0%	53	0	0.0%	52	0	0.0%	23	0	0.0%	15	0	0.0%	13	0	0.0%	7	0
宮崎県立宮崎病院	500以上	0.0%	69	0	0.0%	83	0	0.0%	63	0	0.0%	52	0	0.0%	18	0	0.0%	13	0	0.0%	22	0
沖縄県立中部病院	500以上	31.7%	164	52	35.3%	150	53	52.0%	150	78	51.1%	90	46	44.8%	58	26	66.7%	60	40	59.6%	52	31
沖縄県立宮古病院	200以上	0.0%	100	0	0.0%	108	0	0.0%	29	0												