

一般17

クリニカルパス使用率(患者数)

$$\text{クリニカルパス使用率(患者数)} = \frac{\text{パス新規適用患者数}}{\text{新入院患者数}}$$

クリニカルパス使用率(患者数)とは パスとは良質な医療を効率的、かつ安全、適正に提供するための手段として開発された診療計画表をいいます。(厚生労働省WEBより抜粋)。入院患者さんに対し、パスが適応された割合を表しています。

指標の説明 主な診療に先だって計画が行われるため、患者さんは事前の説明が受けやすくなります。しかし、まれな疾患や病状などではあらかじめ計画を立てることが出来ないためパスを利用することは困難です。このような疾患を多く診療している医療機関は使用率が低くなる場合があります。また、重症患者さんが多い病院も病状が一定でないため使用率が低くなる場合があります。診療計画表にはパス以外にも抗がん剤治療計画などがありますが、今回の調査では含まれておりません。病院によってパスの運用等が異なることがあり、100%を超える場合には除外フラグ(*)をつけ、平均値等から省いています。平成28年度より分子は重複を含まないよう変更しています。より高い値を目指しています。(測定方法は具体例の図を参照)

計算について	参考としたガイドライン等	なし
	データ除外	なし
	補正などの計算方法	なし
	データ基準日	2025年10月25日

医療の質・医療安全指標の評価・公表等推進事業

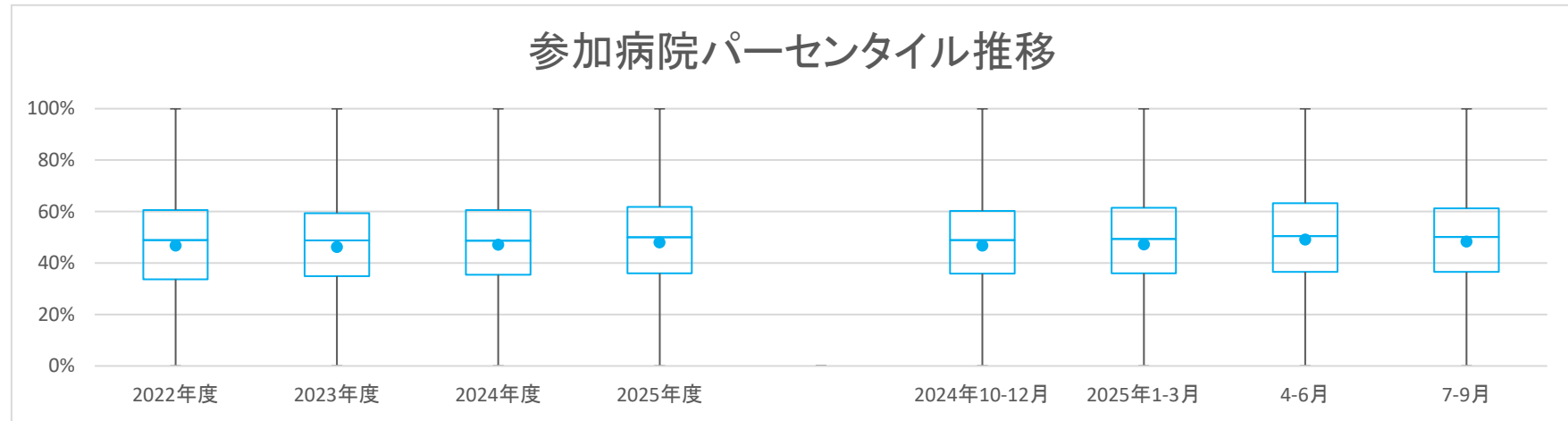
一般17

クリニカルパス使用率(患者数)

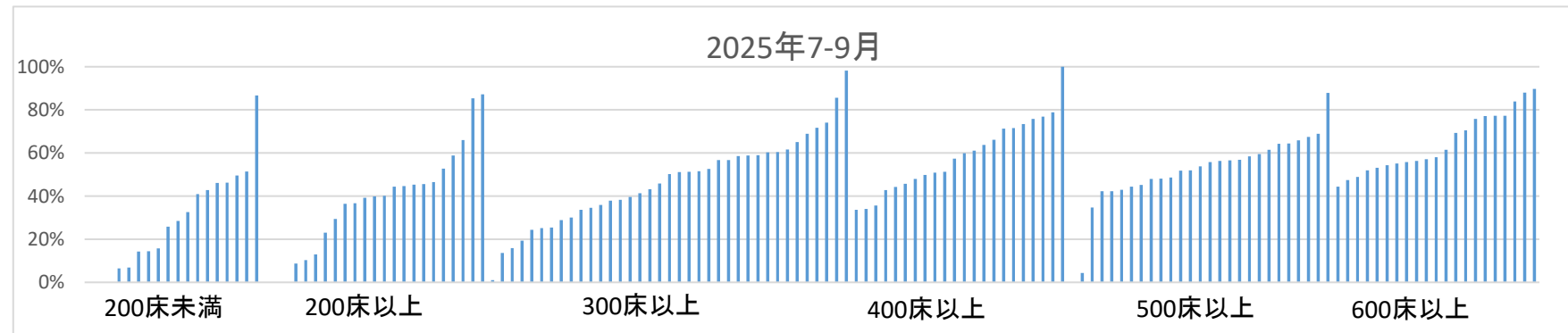
データのまとめ	対象病院群	精神科標榜なし、総合病院精神科無床、総合病院精神科有床、精神科単科							
	調査期間	2022年度	2023年度	2024年度	2025年度	2024年10-12月	2025年1-3月	4-6月	7-9月
	データ登録病院数	163	167	170	159	162	157	151	147
	分母合計	1208185	1254036	1308858	613482	342476	311710	310819	305864
	75パーセンタイル	60.6%	59.4%	60.6%	61.8%	60.2%	61.5%	63.2%	61.2%
	中央値	48.9%	48.7%	48.7%	50.1%	48.9%	49.4%	50.5%	50.2%
	25パーセンタイル	33.7%	34.9%	35.4%	36.0%	35.9%	36.0%	36.6%	36.5%
	平均値	46.8%	46.2%	47.1%	48.0%	46.8%	47.2%	49.1%	48.4%
	平均値(0を除く)	48.2%	47.9%	48.6%	49.8%	49.0%	48.8%	50.4%	50.5%

【時系列】●は平均値、他は上方から最大値、75パーセンタイル値、中央値、25パーセンタイル値、最小値

(2014年7月開始)



【直近データ分布】



医療の質・医療安全指標の評価・公表等推進事業

一般17

クリニカルパス利用率(患者数)

(空白):該当なし、有効な登録数値なし、結果数値表示対象外

(*):全体集計より除外

病院名	許可病床数	2022年度			2023年度			2024年度			2024年10-12月			2025年1-3月			4-6月			7-9月					
		* 指標値	分母	分子	* 指標値	分母	分子	* 指標値	分母	分子	* 指標値	分母	分子	* 指標値	分母	分子	* 指標値	分母	分子	* 指標値	分母	分子			
市立旭川病院	400以上	32.8%	5760	1892	35.3%	6310	2229	37.2%	6470	2409	35.4%	3469	1228	37.1%	1643	610	34.5%	1595	551	35.1%	1664	584	35.7%	1805	644
小樽市立病院	300以上	55.9%	6732	3765	53.0%	6812	3608	50.8%	7426	3769	50.3%	3796	1911	52.4%	1903	998	47.3%	1771	837	50.5%	1825	922	50.2%	1971	989
市立釧路総合病院	500以上	55.3%	11256	6230	50.3%	12480	6283	44.6%	9104	4058				43.9%	3057	1341									
砂川市立病院	400以上	47.4%	8152	3863	42.7%	8944	3818	44.5%	9676	4307	50.1%	5089	2549	46.3%	2586	1197	43.0%	2413	1037	50.3%	2539	1277	49.9%	2550	1272
市立千歳市民病院	199以下	55.1%	5056	2785	54.5%	5383	2934	52.9%	5306	2809	50.8%	2465	1252	53.4%	1375	734	52.1%	1391	725	52.0%	1201	625	49.6%	1264	627
苫小牧市立病院	300以上	78.3%	5421	4243	76.7%	6092	4671	74.9%	8579	6422	84.4%	4263	3598	76.9%	2195	1687	81.3%	2173	1767	83.1%	2142	1781	85.7%	2121	1817
名寄市立総合病院	300以上	29.8%	5955	1773	28.9%	6072	1752	29.9%	5905	1765	30.6%	3008	921	29.4%	1494	439	29.0%	1377	399	31.2%	1472	459	30.1%	1536	462
青森県立中央病院	500以上	44.4%	13705	6082	50.4%	13647	6875	48.8%	13925	6801	49.2%	7425	3656	47.5%	3542	1682	51.2%	3389	1736	46.6%	3664	1708	51.8%	3761	1948
青森県立つくしが丘病院	200以上				29.1%	199	58	44.1%	256	113	44.8%	116	52	51.0%	49	25	73.4%	64	47	53.6%	56	30	36.7%	60	22
青森市民病院	300以上	51.1%	6020	3078	54.7%	6537	3577	56.2%	6608	3712	57.1%	3049	1742	59.2%	1685	998	55.4%	1587	879	57.5%	1562	898	56.8%	1487	844
つがる総合病院	400以上	30.5%	5204	1587	32.2%	7328	2362	32.3%	7023	2268	33.7%	1737	585	31.8%	1747	555	32.3%	1745	563				33.7%	1737	585
十和田市立中央病院	300以上	36.9%	5409	1996	37.4%	6045	2262	34.8%	6634	2306	36.6%	3646	1336	38.5%	1744	671	34.6%	1692	585	35.3%	1780	629	37.9%	1866	707
八戸市立市民病院	600以上	38.0%	9822	3736	42.4%	9960	4221	51.6%	13770	7099	53.7%	7212	3876	52.1%	3464	1805	52.5%	3422	1798	50.4%	3615	1822	57.1%	3597	2054
岩手県立胆沢病院	300以上				92.1%	9224	8498	98.4%	4696	4619	92.7%	2389	2215	89.2%	2434	2172	98.5%	2287	2252	98.3%	2409	2367			
岩手県立磐井病院	300以上	69.4%	7775	5398	67.9%	8118	5514	66.7%	8647	5769	62.4%	4405	2748	67.0%	2265	1517	64.2%	2234	1434	64.4%	2197	1415	60.4%	2208	1333
岩手県立大船渡病院	400以上	78.5%	5561	4367	82.0%	5502	4510	78.7%	5548	4368	77.7%	2628	2041	77.0%	1394	1074	79.1%	1433	1133	79.6%	1307	1040	75.8%	1321	1001
岩手県立久慈病院	300以上	48.6%	4144	2012	46.4%	3926	1821	41.5%	3860	1603	44.4%	1941	861	42.9%	967	415	40.6%	885	359	45.5%	965	439	43.2%	976	422
岩手県立中央病院	600以上	77.3%	15320	11836	76.5%	15610	11946	68.4%	15909	10886	69.4%	4005	2778	72.6%	4259	3090	51.5%	3856	1987				69.4%	4005	2778
岩手県立南光病院	300以上	17.6%	363	64	17.8%	377	67	32.7%	373	122	24.7%	227	56	35.1%	97	34	22.0%	82	18	24.1%	108	26	25.2%	119	30
岩手県立中部病院	400以上	73.5%	10189	7484	74.5%	10455	7784	76.2%	10477	7979	76.9%	5378	4135	75.4%	2736	2064	76.9%	2563	1971	76.9%	2624	2018	76.9%	2754	2117
宮城県立精神医療センター	200以上	0.0%	119	0	0.0%	423	0	0.0%	573	0	0.0%	277	0	0.0%	138	0	0.0%	126	0	0.0%	137	0	0.0%	140	0
大崎市民病院	500以上	59.5%	13529	8055	58.1%	14220	8266	60.7%	14039	8517	61.9%	7431	4602	61.8%	3586	2216	61.9%	3616	2240	62.3%	3703	2308	61.5%	3728	2294
栗原市立栗原中央病院	300以上	27.1%	4032	1093	23.5%	3931	925	23.9%	3739	895	24.5%	1863	456	25.0%	1009	252	22.2%	896	199	23.4%	879	206	25.4%	984	250
みやぎ県南中核病院	300以上	64.5%	3695	2382	58.8%	6007	3534	62.5%	3916	2448							63.5%	1957	1242	61.6%	1959	1206			
秋田県立リハビリテーション・精神医療センター	300以上	2.5%	867	22	2.5%	875	22	0.9%	784	7	1.0%	393	4	1.1%	189	2	0.5%	188	1	1.0%	203	2	1.1%	190	2
市立秋田総合病院	300以上	57.0%	7292	4154	55.0%	8609	4735	56.1%	9292	5214	57.1%	4725	2700	56.4%	2367	1336	55.7%	2368	1319	55.7%	2367	1318	58.6%	2358	1382
大館市立総合病院	400以上	57.1%	6687	3817	53.8%	6828	3675	50.4%	7285	3668	46.8%	3676	1720	51.3%	1956	1003	46.4%	1848	858	49.4%	1830	904	44.2%	1846	816
市立横手病院	200以上	44.0%	4291	1888	42.2%	4141	1749	47.1%	3873	1825	38.3%	2074	795	44.6%	1060	473	40.1%	1096	439	36.4%	997	363	40.1%	1077	432
市立大森病院	199以下	16.3%	1171	191																					
山形県立中央病院	600以上	69.9%	9787	6845	69.2%	3499	2421	72.4%	3477	2517															
日本海総合病院	500以上	67.0%	14720	9856	60.8%	15146	9211	59.3%	14967	8870	59.1%	7665	4527	61.6%	3802	2342	58.8%	3793	2230	59.7%	3829	2284	58.5%	3836	2243
寒河江市立病院	199以下	2.1%	825	17	3.7%	836	31	3.4%	904	31				2.5%	242	6	3.3%	239	8						
山形市立病院済生館	500以上	65.9%	10530	6938	68.4%	10809	7394	66.7%	11305	7536	64.5%	5514	3559	66.4%	2897	1924	64.7%	2762	1787	63.2%	2749	1737	65.9%	2765	1822
公立岩瀬病院	200以上	48.5%	4470	2168	46.9%	4986	2338	45.5%	5574	2534	46.3%	2786	1289	44.0%	1467	645	47.0%	1448	681	46.1%	1408	649	46.4%	1378	640
公立藤田総合病院	300以上	65.0%	4179	2716	59.6%	4426	2640	56.1%	4651	2610	55.0%	2538	1395	53.8%	1232	663	62.8%	1094	687	57.4%	1271	729	52.6%	1267	666
茨城県立中央病院	500以上	50.8%	9165	4658	50.8%	9530	4844	49.1%	10106	4958	55.3%	5177	2864	47.5%	2686	1275	53.2%	2448	1302	54.2%	2473	1341	56.3%	2704	1523
茨城県立こころの医療センター	500以上	1.2%	733	9	3.0%	773	23	4.3%	717	31	4.7%	360	17	4.7%	172	8	4.6%	175	8	5.1%	176	9	4.3%	184	8
北茨城市民病院	199以下	0.0%	1359	0	0.0%	1984	0	0.0%	1996	0	0.0%	958	0	0.0%	547	0	0.0%	564	0	0.0%	494	0	0.0%	464	0
栃木県立岡本台病院	200以上				0.0%	400	0																		
新小山市民病院	300以上							53.6%	8125	4355	59.8%	4202	2511	53.7%	2127	1143	53.8%	2043	1099	60.6%	2036	1233	59.0%	2166	1278
群馬県立精神医療センター	200以上							0.0%	289	0										0.0%	137	0	0.0%	152	0
桐生厚生総合病院	400以上	49.1%	6601	3243	48.2%	6653	3204	46.9%	7194	3372	45.2%	3300	1493	45.5%	1895	862	47.3%	1732	819	44.8%	1666	747	45.7%	1634	746
公立富岡総合病院	300以上	32.3%	5793	1869	35.2%	7210	2536	33.5%	7305	2449	34.2%	3345	1143	32.4%	1877	608	33.2%	1853	616	34.7%	1639	569	33.6%	1706	574
埼玉県立精神医療センター	199以下	34.0%	515	175	39.4%	142	56	36.8%	334	123	31.3%	342	107				35.0%	157	55	30.1%	173	52	32.5%	169	55
さいたま市立病院	600以上	89.3%	14695	13126	65.0%	15400	10013	55.8%	16235	9063	54.7%	8520	4659	55.4%	4088	2266	54.6%	3969	2166	53.6%	4291	2298	55.8%	4229	2361
川口市立医療センター	500以上	37.9%	12498	4741	42.1%	13125	5529	50.4%	12719	5153	42.9%	6066	2604	40.8%	3281	1340	42.6%	3130	1334	43.7%	2930	1280	42.2%	3136	1324
千葉市立海浜病院	200以上	57.3%	7647	4379	63.5%	8894	5646	65.8%	4746	3123	64.6%	2220	1435	65.5%	2162	1417	65.6%	2347	1540	66.0%	2399	1583			

医療の質・医療安全指標の評価・公表等推進事業

一般17

クリニカルパス利用率(患者数)
 (空白):該当なし、有効な登録数値なし、結果数値表示対象外 (*):全体集計より除外

病院名	許可病床数	2022年度			2023年度			2024年度			2025年度			2024年10-12月			2025年1-3月			4-6月			7-9月		
		* 指標値	分母	分子	* 指標値	分母	分子	* 指標値	分母	分子	* 指標値	分母	分子	* 指標値	分母	分子	* 指標値	分母	分子	* 指標値	分母	分子	* 指標値	分母	分子
伊東市民病院	200以上				31.7%	2883	913	60.3%	791	477															
磐田市立総合病院	500以上	62.7%	11444	7170	66.3%	11935	7911	66.4%	12633	8385	68.5%	3202	2194	68.8%	3286	2260	63.8%	3272	2087	68.5%	3202	2194			
菊川市立総合病院	200以上	28.3%	2599	736	37.8%	2743	1038	41.7%	2872	1198	45.0%	1401	630	39.0%	703	274	42.5%	713	303	44.6%	702	313	45.4%	699	317
公立森町病院	199以下	26.8%	1169	313	14.6%	1467	214	14.2%	1570	223	14.7%	805	118	12.0%	391	47	16.3%	381	62	14.9%	404	60	14.5%	401	58
中東連総合医療センター	500以上	70.7%	13583	9609	63.9%	14149	9039	63.7%	14798	9433	67.5%	7038	4749	69.1%	3719	2570	62.2%	3656	2273	65.9%	3346	2206	68.9%	3692	2543
新潟県立新発田病院	500以上				38.1%	10639	4051	41.7%	11306	4715	44.1%	6239	2751	42.3%	2835	1198	45.7%	2757	1260	43.0%	3112	1339	45.2%	3127	1412
新潟県立中央病院	500以上				36.4%	8684	3160	36.3%	8738	3160	37.3%	2868	1070	36.0%	2919	1051	37.8%	2830	1071	34.8%	2908	1011			
石川県立こころの病院	400以上	100.0%	411	411	100.0%	511	511	100.0%	419	419	100.0%	224	224	100.0%	97	97	100.0%	89	89	100.0%	106	106	100.0%	118	118
石川県立中央病院	600以上	60.3%	14230	8577	58.3%	15079	8798	57.6%	15859	9132	56.7%	7832	4441	60.5%	4025	2434	55.3%	3969	2194	57.1%	3916	2235	56.3%	3916	2206
公立能登総合病院	400以上				53.9%	5342	2881	45.3%	5502	2494	43.5%	2814	1223	45.4%	1404	638	49.5%	1385	685	44.1%	1418	626	42.8%	1396	597
公立羽咋病院	199以下	34.0%	1995	679	33.2%	2038	677	34.5%	2100	725	27.8%	1198	333	34.8%	515	179	28.0%	557	156	30.1%	551	166	25.8%	647	167
公立松任石川中央病院	300以上	46.7%	6909	3229	44.3%	6818	3022	47.3%	7391	3494	38.4%	3725	1432	37.5%	1884	706	40.6%	1811	736	38.6%	1891	729	38.3%	1834	703
加賀市医療センター	300以上	43.1%	4724	2034	45.0%	5178	2328	47.8%	5343	2554	49.4%	2710	1339	48.5%	1327	644	49.1%	1335	655	47.5%	1306	621	51.1%	1404	718
福井県立病院	600以上	61.0%	13750	8381	59.6%	14196	8464	59.4%	14492	8606	61.4%	7605	4673	60.2%	3762	2264	59.3%	3639	2158	61.4%	3739	2297	61.5%	3866	2376
杉田玄白記念公立小浜病院	400以上	28.7%	4889	1403	31.2%	5193	1620	34.1%	5004	1705	33.5%	2390	800	35.5%	1248	443	32.3%	1252	404	32.8%	1185	389	34.1%	1205	411
長野県立木曾病院	199以下	16.0%	1938	310	19.3%	1938	374	17.1%	1493	256	17.4%	483	84	19.9%	488	97				17.4%	483	84			
長野県立こども病院	199以下							14.3%	512	73															
長野県立こころの医療センター駒ヶ根	199以下	82.0%	505	414	83.4%	475	396	87.8%	409	359	86.3%	262	226				87.5%	128	112	85.8%	127	109	86.7%	135	117
長野県立信州医療センター	200以上	37.3%	3334	1244	43.5%	4426	1924	46.2%	5017	2319	47.7%	2457	1171	45.5%	1291	587	47.6%	1268	603	50.8%	1242	631	44.4%	1215	540
飯田市立病院	400以上	57.2%	9251	5295	58.6%	4785	2804	0.0%	4809	0				0.0%	2443	0									
市立大町総合病院	199以下				19.0%	3065	582	24.2%	3015	731	27.8%	1377	383	25.5%	726	185	24.3%	745	181	27.0%	637	172	28.5%	740	211
岡谷市民病院	200以上	10.3%	3688	379	9.3%	3823	357	8.6%	4031	348	8.6%	1949	167	7.7%	1023	79	7.0%	1101	77	8.4%	970	81	8.8%	979	86
佐久市立国保浅間総合病院	200以上				83.0%	3704	3075																		
長野市民病院	400以上	47.6%	10340	4918	49.5%	7825	3877	51.5%	10574	5441	49.0%	5454	2674	52.1%	2639	1376	47.4%	2720	1289	50.2%	2643	1326	48.0%	2811	1348
松本市立病院	199以下	32.8%	3006	985	38.1%	3304	1260	47.3%	2543	1203	43.3%	1653	715	45.7%	895	409	52.8%	774	409	45.6%	832	379	40.9%	821	336
伊那中央病院	300以上	50.5%	8608	4350	50.8%	8973	4556																		
昭和伊南総合病院	300以上	23.5%	3555	834	23.2%	3483	807	24.6%	3423	841	20.6%	1653	340	24.2%	905	219	23.8%	811	193	21.8%	817	178	19.4%	836	162
国保依田窪病院	199以下	33.4%	1911	639	53.7%	2029	1089	54.9%	2154	1182	58.8%	1027	604	59.6%	515	307	53.3%	544	290	72.4%	493	357	46.3%	534	247
岐阜県総合医療センター	600以上	68.3%	15247	10412	70.0%	15962	11175	73.2%	15746	11523	76.5%	7817	5978	76.1%	3896	2965	72.9%	3853	2807	75.7%	3858	2919	77.3%	3959	3059
大垣市民病院	600以上	79.7%	19273	15363	85.6%	18980	16249	87.7%	18796	16859	87.1%	9230	8036	86.8%	4837	4284	90.1%	4576	4123	90.3%	4522	4085	83.9%	4708	3951
岐阜市民病院	500以上	57.7%	13185	7602	38.7%	13500	5227	36.5%	14019	5122	43.7%	3559	1556	36.9%	3448	1271	36.3%	3585	1301	43.7%	3559	1556			
総合病院中津川市民病院	300以上	55.0%	6099	3352	58.7%	6219	3651	59.6%	6638	3953				60.2%	1660	999	62.7%	1662	1042						
愛知県精神医療センター	200以上				47.2%	703	332																		
春日井市民病院	500以上	47.7%	13302	6340	48.9%	11047	5403	47.5%	14957	7110	56.2%	7980	4484	50.4%	3868	1948	50.9%	3799	1933	56.6%	3850	2181	55.8%	4130	2303
小牧市民病院	500以上	34.9%	12710	4442	44.4%	13458	5971	42.8%	10137	4337	45.1%	6848	3086	41.7%	3431	1431	46.6%	3230	1504	45.7%	3395	1553	44.4%	3453	1533
津島市民病院	300以上	38.9%	4755	1848	37.6%	5073	1906	42.6%	5583	2376	41.5%	2785	1156	43.2%	1438	621	46.1%	1437	662	41.7%	1368	570	41.4%	1417	586
豊橋市民病院	600以上	42.3%	19764	8358	45.6%	21503	9815	46.5%	21808	10151	47.0%	10864	5105	46.2%	5567	2572	45.4%	5314	2412	46.4%	5217	2423	47.5%	5847	2682
西尾市民病院	300以上	73.6%	5410	3981	72.1%	5936	4280	67.5%	5626	3799	70.7%	2998	2119	68.1%	1446	985	66.9%	1444	966	67.0%	1448	970	74.1%	1550	1149
碧南市民病院	200以上				34.7%	4870	1691	37.7%	5594	2110	42.8%	2600	1112	37.1%	1453	539	37.1%	1448	537	40.9%	1314	537	44.7%	1286	575
公立西知多総合病院	400以上	52.4%	8954	4690																					
公立陶生病院	600以上	75.3%	15074	11355	74.0%	15838	11726	75.0%	16802	12598	75.2%	8059	6057	70.0%	4340	3039	70.2%	4237	2973	73.1%	3988	2914	77.2%	4071	3143
三重県立こころの医療センター	300以上	10.3%	467	48	10.6%	568	60	9.8%	602	59	11.8%	338	40	10.7%	149	16	8.8%	148	13	10.1%	169	17	13.6%	169	23
松阪市民病院	300以上	48.9%	5674	2774	45.8%	5632	2582	44.0%	6060	2666	50.3%	2921	1468	42.6%	1532	653	45.3%	1446	655	49.3%	1490	734	51.3%	1431	734
市立長浜病院	500以上	44.7%	8068	3610	45.9%	8445	3880	45.0%	8503	3826	46.9%	4840	2268	48.4%	2171	1050	44.5%	2023	900	45.6%	2330	1063	48.0%	2510	1205
彦根市立病院	400以上	55.7%	8653	4820	56.9%	8851	5036	65.2%	8628	5629	59.7%	4337	2590	65.3%	2114	1380	64.1%	2130	1366	55.7%	2167	1206	63.8%	2170	1384
公立甲賀病院	400以上	48.7%	6529	3178	62.0%	6916	4288	68.1%	7294	4969	67.9%	3731	2532	67.1%	1889	1268	70.7%	1708	1207	69.6%	1851	1289	66.1%	1880	1243
京都府立洛南病院	200以上	31.3%	626	196	35.5%	673	239	43.5%	336	146	37.9%	369	140	44.0%	168	74	36.8%	193	71	39.2%	176	69			
京都市立病院	500以上	63.0%	12007	7559	63.8%	12945	8261	64.6%	13276	8575	65.6%	6570	4309	66.3%	3252	2156	62.8%	3379	2121	66.8%	3260	2179	64.4%	3310	2130
京丹後市立弥栄病院	199以下</																								

医療の質・医療安全指標の評価・公表等推進事業

一般17

クリニカルパス利用率(患者数)

(空白):該当なし、有効な登録数値なし、結果数値表示対象外

(*)全体集計より除外

病院名	2022年度			2023年度			2024年度			2025年度			2024年10-12月			2025年1-3月			4-6月			7-9月					
	許可病床数*	指標値	分母	分子	指標値	分母	分子	指標値	分母	分子	指標値	分母	分子	指標値	分母	分子	指標値	分母	分子	指標値	分母	分子	指標値	分母	分子		
市立伊丹病院	400以上	55.5%	9494	5266	53.4%	10096	5394	53.5%	10852	5804	53.5%	5479	2929	53.2%	2626	1396	53.2%	2704	1439	55.8%	2626	1466	51.3%	2853	1463		
三田市民病院	300以上	60.9%	7257	4420	61.7%	7102	4384	61.5%	7121	4376	60.5%	4036	2443	62.4%	1783	1113	60.8%	1800	1095	62.4%	1943	1212	58.8%	2093	1231		
宝塚市立病院	400以上				49.0%	7481	3669	48.5%	10528	5104				49.2%	2568	1263	49.6%	2568	1273								
西宮市立中央病院	200以上	46.8%	3731	1747	43.2%	3705	1602	46.1%	3798	1752	52.1%	1764	919	45.5%	914	416	47.6%	952	453	51.5%	918	473	52.7%	846	446		
西脇市立西脇病院	300以上	34.2%	5571	1906	37.8%	5972	2259	46.3%	5884	2723	47.5%	2914	1383	47.6%	1527	727	48.6%	1289	626	49.2%	1367	673	45.9%	1547	710		
公立豊岡病院組合立豊岡病院	500以上										48.0%	2596	1247												48.0%	2596	1247
北播磨総合医療センター	400以上							43.8%	8809	3860	47.5%	2923	1389	42.2%	3035	1281	45.8%	2891	1323	47.5%	2923	1389					
奈良県総合医療センター	500以上	46.4%	11812	5476	44.4%	13466	5985	61.5%	3560	2189	58.5%	3461	2024				61.5%	3560	2189	58.5%	3461	2024					
南奈良総合医療センター	200以上	25.1%	2678	672																							
国保中央病院	200以上	57.4%	2487	1427	62.7%	2080	1305	60.9%	2928	1783	62.7%	1387	869	64.2%	754	484	61.7%	750	463	66.4%	694	461	58.9%	693	408		
橋本市市民病院	300以上							36.6%	4533	1657	37.7%	2942	1108	33.6%	1522	511	41.1%	1546	635	39.4%	1482	584	35.9%	1460	524		
鳥取県立厚生病院	300以上	44.1%	4490	1980	43.6%	6012	2619	44.3%	6309	2793				46.9%	1586	744	44.0%	1466	645								
鳥根県立こころの医療センター	200以上	0.0%	270	0	0.0%	309	0	0.0%	312	0	0.0%	176	0	0.0%	87	0	0.0%	86	0	0.0%	91	0	0.0%	85	0		
鳥根県立中央病院	500以上	53.5%	12648	6762	59.1%	12662	7488	61.4%	12722	7806	64.1%	6422	4114	59.3%	3097	1838	61.2%	3029	1854	63.8%	3133	2000	64.3%	3289	2114		
松江市立病院	400以上	51.0%	5865	2990	52.0%	5944	3093																				
隠岐広域連合立隠岐島前病院	199以下	0.0%	454	0	0.0%	445	0	0.0%	311	0	0.0%	139	0	0.0%	105	0	0.0%	113	0						0.0%	139	0
岡山県精神科医療センター	200以上	61.7%	1211	747	63.4%	1626	1031	0.0%	1749	0	10.0%	851	85	0.0%	456	0	0.0%	430	0	9.7%	423	41	10.3%	428	44		
瀬戸内市立瀬戸内市民病院	199以下	14.5%	1192	173	10.6%	1390	148	11.6%	1454	169	14.1%	384	54	14.2%	381	54	9.9%	374	37	14.1%	384	54					
県立広島病院	600以上	49.9%	16421	8190	48.7%	16103	7850	49.2%	16926	8332	49.3%	8578	4232	49.6%	4188	2077	48.5%	4163	2017	49.8%	4228	2104	48.9%	4350	2128		
広島市立北部医療センター安佐市民病院	400以上	50.8%	14655	7444	53.6%	15170	8128	54.8%	15254	8364				55.1%	3818	2104	52.5%	3644	1912								
広島市立広島市民病院	600以上	49.4%	19782	9775	50.9%	19989	10167	52.8%	20479	10803	52.8%	10492	5536	53.3%	5121	2732	52.4%	5077	2660	53.6%	5222	2801	51.9%	5270	2735		
尾道市立市民病院	200以上	22.1%	4692	1035	25.2%	5159	1302	35.0%	5372	1879	46.2%	2668	1233	42.1%	1414	595	43.5%	1323	576	47.0%	1280	601	45.5%	1388	632		
福山市市民病院	500以上	54.7%	12382	6774	53.7%	13488	7248	52.9%	13890	7349	52.9%	7058	3735	53.0%	3480	1843	53.5%	3445	1844	52.0%	3502	1822	53.8%	3556	1913		
安芸太田病院	199以下	6.1%	793	48	4.5%	771	35	3.5%	774	27				6.5%	185	12	3.0%	168	5								
山口県立こころの医療センター	199以下	4.4%	406	18	5.1%	354	18	4.6%	412	19	5.8%	206	12	4.3%	94	4	7.1%	84	6	5.3%	113	6	6.5%	93	6		
山口県立総合医療センター	500以上	42.7%	10852	4637	44.3%	11056	4895	43.4%	11413	4957	43.6%	5761	2509	42.8%	2855	1222	42.3%	2861	1210	44.2%	2844	1258	42.9%	2917	1251		
徳島県立中央病院	400以上	51.2%	9698	4961	62.0%	10610	6580	63.8%	11273	7193	75.4%	5767	4351	64.2%	2836	1820	63.9%	2853	1822	71.9%	2818	2027	78.8%	2949	2324		
徳島県立三好病院	200以上	37.3%	2605	971	42.6%	1526	650	39.3%	3229	1268	37.5%	1406	527	37.5%	798	299	34.5%	750	259	35.1%	698	245	39.8%	708	282		
香川県立白鳥病院	199以下	35.9%	1651	593	29.9%	1526	456	29.3%	1445	423	20.2%	659	133	27.8%	367	102	17.1%	356	61	25.1%	315	79	15.7%	344	54		
香川県立中央病院	500以上	55.7%	12371	6892	56.6%	12734	7203	57.8%	12924	7472	57.2%	6460	3697	62.3%	3164	1972	55.4%	3182	1764	57.7%	3234	1865	56.8%	3226	1832		
香川県立丸亀病院	200以上	80.8%	177	143	93.7%	159	149	87.5%	176	154	90.8%	87	79	91.5%	59	54	77.3%	44	34	93.8%	48	45	87.2%	39	34		
坂出市立病院	199以下	29.0%	4679	1358	31.4%	4410	1385	33.2%	4656	1547				35.6%	1181	420	33.6%	1192	400								
高松市立みんなの病院	300以上	37.3%	6152	2295	36.7%	6374	2337	41.4%	6326	2617	50.3%	3195	1607	40.8%	1584	646	42.7%	1589	679	43.3%	1526	661	56.7%	1669	946		
さぬき市民病院	199以下	29.1%	2320	675	37.3%	2177	813	43.9%	2300	1010	43.3%	1172	508	40.1%	598	240	43.6%	587	256	43.9%	578	254	42.8%	594	254		
三豊総合病院	400以上	58.6%	7932	4649	53.4%	8503	4542	54.1%	8810	4767	53.2%	4519	2402	55.0%	2150	1182	56.1%	2201	1235	55.6%	2149	1195	50.9%	2370	1207		
愛媛県立中央病院	600以上	47.3%	16409	7761	50.6%	16283	8240	53.3%	16072	8559	54.4%	8201	4462	54.2%	4002	2168	53.9%	3947	2126	55.7%	4049	2256	53.1%	4152	2206		
市立八幡浜総合病院	200以上							16.8%	2222	373				19.1%	745	142											
西予市立野村病院	199以下	3.5%	852	30	1.6%	898	14	0.8%	636	5				0.0%	184	0											
福岡県立精神医療センター太宰府病院	300以上	25.2%	603	152	31.6%	610	193	32.4%	639	207	46.3%	177	82	41.1%	158	65	36.5%	148	54	46.3%	177	82					
福岡市民病院	200以上	44.5%	4011	1783																							
大牟田市立病院	300以上	68.5%	6871	4706	68.8%	6926	4763	67.5%	6983	4717				68.0%	1798	1222	65.8%	1709	1125								
田川市立病院	300以上	39.3%	2588	1018	33.1%	4173	1381	32.6%	4742	1545	29.0%	2506	727	32.8%	1210	397	32.5%	1140	371	29.2%	1228	358	28.9%	1278	369		
筑後市立病院	199以下	52.2%	3428	1788	48.7%	3453	1682	49.6%	3353	1662	46.7%	1694	791	52.9%	814	431	49.4%	859	424	47.3%	838	396	46.1%	856	395		
公立八女総合病院	300以上	37.9%	4114	1559	35.9%	4472	1604	35.1%	4418	1552	35.8%	2201	787	35.2%	1120	394	37.7%	1091	411	32.1%	1133	364	39.6%	1068	423		
佐賀県医療センター好生館	400以上	68.9%	13674	9426																							
長崎県精神医療センター	199以下	62.9%	275	173																							
佐世保市総合医療センター	500以上				38.4%	12703	4875	40.4%	12850	5189	41.8%	6648	2779	40.5%	3150	1277	39.9%	3104	1238	41.3%	3356	1386	42.3%	3292	1393		
長崎みなとメディカルセンター	500以上	49.8%	8253	4108	51.6%	8554	4411	53.4%	9642	5153	57.1%	5250	2996	53.1%	2566	1363	53.9%	2483	1338	54.6%	2618	1429	59.5%	2632	1567		
長崎県対馬病院	200以上	23.1%	3452	796	21.3%	3327	708	25.5%	3167	807	29.4%	897	264	25.1%	785	197	29.8%	784	234						29.4%	897	264
荒																											