

一般16

肺血栓塞栓症の予防対策実施率

$$\text{肺血栓塞栓症の予防対策実施率} = \frac{\text{分母のうち、肺血栓塞栓症の予防対策が実施された退院患者数}}{\text{肺血栓塞栓症発症リスクレベル「中」以上の手術を実施した退院患者数}}$$

肺血栓塞栓症の予防対策実施率とは

肺血栓塞栓症とは、下肢や腹部でできた血の塊(血栓)が肺に行く血管(肺動脈)に詰まる病気です。予防には血液凝固を抑える薬剤を使用したり、弾性ストッキングなどを利用することがあります。リスクの程度が一定以上ある手術の時に、予防対策がなされた割合を表しています。

指標の説明

肺血栓塞栓症は、大きな手術後、ベッド上安静を長くしている場合に発症しやすいとされています。今回の指標では、手術のリスク分類を行い、中リスク以上の手術の前後で対策が行われている率を測定しました。対策に積極的に取り組んでいる病院は率が高くなります。
血液凝固を抑える薬剤(抗凝固剤)を使用できない患者さんや弾性ストッキングを下肢に着用できない患者さんもありますのでこのような患者さんが多い病院では率が低くなります。
より高い値を目指しています。

計算について

参考としたガイドライン等

日本循環器学会等

https://www.j-circ.or.jp/cms/wp-content/uploads/2017/09/JCS2017_ito_h.pdf

データ除外

なし

補正などの計算方法

なし

データ基準日

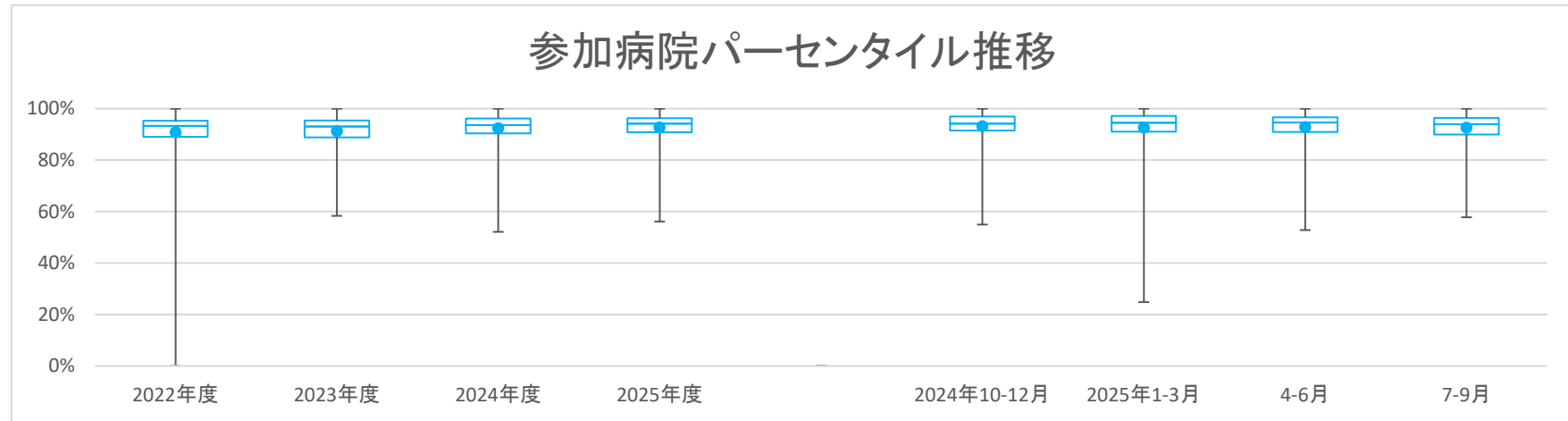
2025年10月25日

一般16

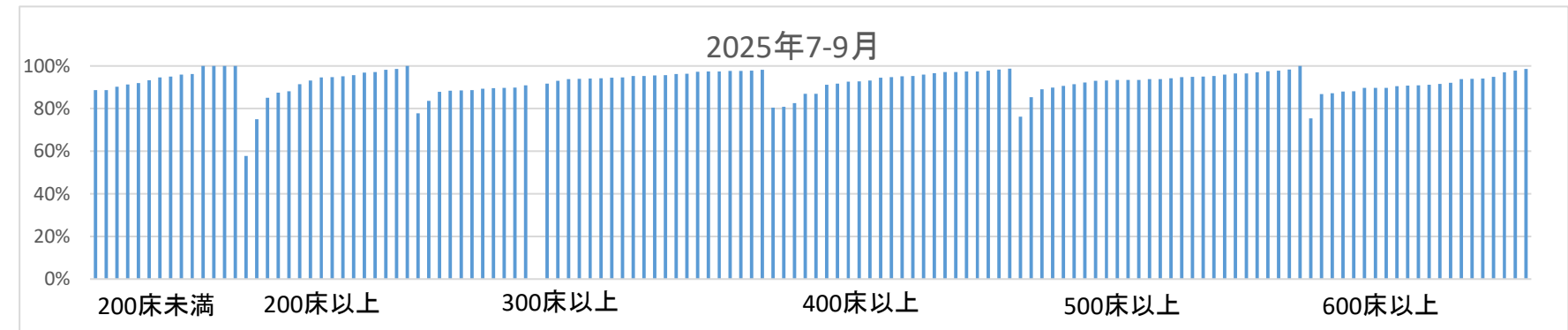
肺血栓塞栓症の予防対策実施率

データのまとめ	対象病院群	精神科標榜なし、総合病院精神科無床、総合病院精神科有床							
	調査期間	2022年度	2023年度	2024年度	2025年度	2024年10-12月	2025年1-3月	4-6月	7-9月
	データ登録病院数	148	150	156	140	151	144	138	133
	分母合計	193241	201109	181912	81293	48535	41116	41491	40508
	75パーセンタイル	95.3%	95.4%	96.2%	96.3%	97.0%	97.1%	96.7%	96.4%
	中央値	93.3%	93.0%	93.6%	94.1%	94.2%	94.5%	94.6%	94.0%
	25パーセンタイル	89.1%	88.8%	90.4%	90.8%	91.6%	91.1%	91.0%	89.9%
	平均値	90.8%	91.3%	92.4%	92.7%	93.2%	92.7%	92.9%	92.6%
	平均値(0を除く)	91.4%	91.3%	92.4%	92.7%	93.2%	92.7%	92.9%	92.6%

【時系列】●は平均値、他は上方から最大値、75パーセンタイル値、中央値、25パーセンタイル値、最小値 (2014年7月開始)



【直近データ分布】



医療の質・医療安全指標の評価・公表等推進事業

一般16

肺血栓塞栓症の予防対策実施率

(空白): 該当なし、有効な登録数値なし、結果数値表示対象外

(*)：全体集計より除外

病院名	許可病床数	2022年度			2023年度			2024年度			2025年度			2024年10-12月			2025年1-3月			4-6月			7-9月			
		指標値	分母	分子	指標値	分母	分子	指標値	分母	分子	指標値	分母	分子	指標値	分母	分子	指標値	分母	分子	指標値	分母	分子	指標値	分母	分子	
市立札幌病院	600以上	87.4%	1482	1296	88.8%	2020	1793	94.5%	1773	1676	91.8%	803	737	95.1%	432	411	96.2%	366	352	92.7%	413	383	90.8%	390	354	
市立旭川病院	400以上	93.0%	657	611	96.7%	693	670	96.2%	494	475	95.6%	229	219	97.2%	107	104	94.6%	93	88	96.9%	96	93	94.7%	133	126	
小樽市立病院	300以上	88.7%	1240	1100	89.1%	1284	1144	92.2%	1249	1152	91.6%	583	534	93.8%	337	316	91.2%	285	260	92.5%	255	236	90.9%	328	298	
市立釧路総合病院	500以上	88.8%	1506	1337	89.0%	1612	1435	91.2%	1184	1080				91.5%	436	399										
砂川市立病院	400以上	97.2%	1107	1076	94.2%	1269	1195	89.6%	1020	914	90.8%	567	515	92.7%	289	268	88.7%	231	205	90.5%	285	258	91.1%	282	257	
市立千歳市民病院	199以下	94.1%	648	610	92.6%	645	597	95.9%	561	538	95.1%	263	250	97.9%	144	141	96.1%	152	146	95.5%	133	127	94.6%	130	123	
苫小牧市立病院	300以上	93.1%	549	511	91.4%	905	827	92.4%	682	630	94.6%	463	438	94.2%	243	229	90.1%	212	191	95.0%	239	227	94.2%	224	211	
名寄市立総合病院	300以上	91.7%	648	594	89.9%	664	597	95.3%	534	509	97.4%	234	228	95.0%	139	132	96.7%	122	118	97.5%	118	115	97.4%	116	113	
青森県立中央病院	500以上	90.3%	2070	1869	91.8%	2190	2010	92.1%	1895	1746	93.9%	939	882	92.0%	435	400	89.9%	435	391	94.1%	471	443	93.8%	468	439	
青森市民病院	300以上	89.8%	1249	1122	87.2%	1383	1206	88.8%	1291	1146	88.5%	547	484	92.3%	336	310	89.7%	319	286	89.0%	282	251	87.9%	265	233	
つがる総合病院	400以上	92.3%	713	658	90.6%	1315	1192	89.9%	1192	1072	87.0%	307	267	91.8%	367	337	91.1%	358	326				87.0%	307	267	
十和田市立中央病院	300以上	94.3%	742	700	91.6%	740	678	94.8%	657	623	94.8%	291	276	94.0%	151	142	95.5%	157	150	97.6%	164	160	*	91.3%	127	116
八戸市立市民病院	600以上	95.9%	2513	2409	94.8%	2603	2467	95.6%	2222	2125	95.6%	1172	1121	95.4%	587	560	94.0%	503	473	96.3%	602	580	94.9%	570	541	
岩手県立胆沢病院	300以上				89.0%	1037	923	93.8%	519	487	89.5%	257	230	93.1%	245	228	93.7%	253	237	94.0%	266	250				
岩手県立磐井病院	300以上	92.7%	1271	1178	92.9%	1368	1271	96.7%	1311	1268	98.0%	561	550	96.7%	336	325	97.5%	317	309	97.9%	289	283	98.2%	272	267	
岩手県立大船渡病院	400以上	97.0%	758	735	95.2%	706	672	96.8%	677	655	94.7%	281	266	98.8%	166	164	93.7%	158	148	94.8%	154	146	94.5%	127	120	
岩手県立久慈病院	300以上	91.0%	412	375	91.8%	340	312	91.6%	273	250	94.9%	138	131	87.5%	72	63	95.3%	64	61	96.3%	54	52	94.0%	84	79	
岩手県立中央病院	600以上	92.8%	2589	2403	92.5%	2761	2553	92.9%	2448	2273	92.4%	1241	1147	92.8%	641	595	91.1%	542	494	92.7%	619	574	92.1%	622	573	
岩手県立中部病院	400以上	95.6%	1637	1565	96.6%	1697	1640	97.0%	1518	1473	95.8%	645	618	97.1%	410	398	97.6%	382	373	95.6%	296	283	96.0%	349	335	
大崎市民病院	500以上	94.6%	2551	2412	93.9%	2614	2454	97.3%	2176	2118	98.0%	1039	1018	99.3%	535	531	97.4%	501	488	97.7%	519	507	98.3%	520	511	
栗原市立栗原中央病院	300以上	86.7%	240	208	96.8%	247	239	99.1%	224	222	98.8%	83	82	100.0%	60	60	100.0%	57	57	100.0%	38	38	97.8%	45	44	
みやぎ県南中核病院	300以上	94.4%	586	553	91.6%	902	826				94.9%	525	498				95.9%	266	255	93.8%	259	243				
市立秋田総合病院	300以上	88.1%	1064	937	90.9%	1221	1110	93.9%	996	935	91.4%	500	457	96.4%	224	216	94.6%	258	244	93.2%	237	221	98.7%	263	236	
大館市立総合病院	400以上	93.9%	686	644	92.1%	722	665	93.3%	763	712	95.5%	335	320	95.0%	218	207	92.5%	186	172	92.6%	176	163	98.7%	159	157	
市立横手病院	200以上	93.8%	549	515	92.5%	558	516	93.9%	635	596	95.1%	246	234	96.6%	178	172	94.6%	149	141	92.4%	132	122	98.2%	114	112	
市立大森病院	199以下	86.4%	140	121																						
山形県立中央病院	600以上	83.6%	1772	1481	81.8%	1261	1031	78.5%	1486	1166				78.2%	559	437	75.7%	452	342							
日本海総合病院	500以上	97.5%	2507	2444	97.8%	2789	2727	98.3%	2451	2410	97.4%	1176	1146	98.1%	618	606	98.6%	567	559	97.3%	593	577	97.6%	583	569	
寒河江市立病院	199以下	94.4%	71	67	100.0%	63	63	100.0%	62	62				100.0%	22	22	100.0%	12	12							
山形市立病院済生館	500以上	91.3%	1145	1045	92.2%	1031	951	95.4%	986	941	96.3%	485	467	97.5%	277	270	97.1%	245	238	97.4%	227	221	95.3%	258	246	
公立岩瀬病院	200以上	98.3%	655	644	98.1%	739	725	96.5%	714	689	94.9%	353	335	95.0%	180	171	96.4%	167	161	95.2%	186	177	94.6%	167	158	
公立藤田総合病院	300以上	90.7%	711	645	93.2%	725	676	96.7%	659	637	96.0%	354	340	97.6%	166	162	95.3%	148	141	96.8%	185	179	95.3%	169	161	
茨城県立中央病院	500以上	95.4%	1737	1657	94.3%	1838	1734	91.8%	1543	1417	91.1%	765	697	91.7%	432	396	93.9%	328	308	90.7%	389	353	91.5%	376	344	
北茨城市民病院	199以下	77.9%	68	53	84.9%	93	79	88.7%	71	63	100.0%	42	42	77.8%	18	14	94.1%	17	16	100.0%	25	25	100.0%	17	17	
新小山市立病院	300以上				90.4%	1065	963	93.2%	548	511	92.7%	260	241	88.9%	270	240	91.7%	266	244	94.7%	282	267				
桐生厚生総合病院	400以上	93.5%	802	750	93.7%	863	809	93.5%	940	879	94.3%	387	365	92.2%	243	224	95.9%	195	187	95.8%	192	184	92.8%	195	181	
公立富岡総合病院	300以上	85.6%	1058	906	90.1%	1009	909	96.1%	994	955	97.2%	423	411	98.5%	267	263	98.7%	227	224	96.7%	214	207	97.6%	209	204	
さいたま市立病院	600以上	90.5%	2254	2040	89.9%	2466	2216	90.4%	2379	2150	86.6%	1119	969	91.0%	602	548	90.0%	449	404	85.9%	548	471	87.2%	571	498	
川口市立医療センター	500以上	93.0%	1945	1808	94.8%	1947	1846	95.9%	1776	1704	90.9%	834	758	96.6%	499	482	96.3%	431	415	88.0%	415	365	93.8%	419	393	
千葉市立海浜病院	200以上	92.6%	775	718	92.8%	739	686	93.2%	410	382	91.5%	189	173	91.4%	175	160	94.8%	212	201	91.4%	198	181				
船橋市立医療センター	400以上	95.1%	1915	1821	95.4%	2054	1959	94.6%	1584	1499	94.2%	674	635	93.7%	447	419	94.9%	392	372	96.8%	251	243	92.7%	423	392	
松戸市立総合医療センター	600以上	88.5%	1453	1286	92.6%	937	868	92.7%	1317	1221	93.0%	445	414	92.9%	453	421				93.0%	445	414				
国保旭中央病院	600以上	85.5%	3128	2673	85.6%	3158	2703	90.6%	2384	2159	89.3%	1173	1047	91.5%	635	581	90.6%	566	513	90.5%	578	523	88.1%	595	524	
君津中央病院	600以上				92.7%	2106	1952	90.7%	1026	931	91.4%	537	491	94.1%	454	427	91.8%	502	461	89.7%	524	470				
東京都健康長寿医療センター	500以上	91.5%	924	845	90.0%	1112	1001	96.5%	851	821	92.3%	442	408	96.9%	224	217	97.1%	206	200	94.9%	214	203	89.9%	228	205	
市立青梅総合医療センター	500以上	94.6%	1551	1468	90.1%	1622	1462	87.4%	1281	1119	78.1%	822	642	89.9%	425	382				79.8%	426	340	76.3%	396	302	
町田市民病院	400以上	92.4%	1480	1367	90.7%	1105	1002	96.6%	1341	1292	96.6%	676	653	95.0%	358	340	97.7%	305	298	95.8%	332	318	97.4%	344	335	
公立昭和三井病院	400以上	93.0%	1865	1735	93.7%	1384	1297	94.4%	1547	1460	92.1%	852	785	96.4%	414	399	95.6%	363	347	92.6%	431	399	91.7%	421	386	
川崎市立川崎病院	600以上	91.6%	2156	1974	93.7%	1708	1601	94.0%	1613	1516	* 103.2%	1478	1525	100.0%	494	494				* 110.3%	936	1032	91.0%	542	493	
川崎市立多摩病院	300以上	90.2%	843	760	90.9%	945	859	95.2%	807	768	93.0%	215	200	97.0%	230	223	95.3%	191	182	93.0%	215	200				
茅ヶ崎市立病院	400以上				88.1%	1004	684													52.8%	623	329	93.2%	381	355	
藤沢市民病院	500以上	96.2%	2263	2178	95.9%	2276	2182	95.6%	2037	1948	96.8%	1012	980	97.5%	528	515	96.6%	476	460	96.7%	508	491	97.0%	504	489	
横須賀市立総合医療センター	400以上	89.1%	833	742	87.4%	802	701	92.6%	608	563	81.4%	531	432	96.0%	173	166	95.6%	158	151	82.1%	224	184	80.8%	307	248	
神奈川リハビリテーション病院	300以上	79.2%	279	221	87.0%	239	208	89.7%	97	87	85.3%	34	29	86.7%	15	13	80.0%	5	4	93.8%	16	15	77.8%	18	14	

医療の質・医療安全指標の評価・公表等推進事業

一般16

肺血栓塞栓症の予防対策実施率

(空白): 該当なし、有効な登録数値なし、結果数値表示対象外

(*)：全体集計より除外

病院名	許可病床数	2022年度			2023年度			2024年度			2025年度			2024年10-12月			2025年1-3月			4-6月			7-9月		
		* 指標値	分母	分子	* 指標値	分母	分子	* 指標値	分母	分子	* 指標値	分母	分子	* 指標値	分母	分子	* 指標値	分母	分子	* 指標値	分母	分子	* 指標値	分母	分子
公立羽咋病院	199以下	82.8%	180	149	82.5%	212	175	86.0%	193	166	91.9%	62	57	89.6%	48	43	90.4%	52	47	84.8%	230	195	91.9%	62	57
公立松任石川中央病院	300以上	89.4%	902	806	87.6%	876	767	88.0%	913	803	86.5%	430	372	93.4%	241	225	85.8%	239	205	84.8%	230	195	88.5%	200	177
加賀市医療センター	300以上	94.4%	552	521	96.4%	525	506	95.7%	575	550	95.8%	239	229	95.1%	143	136	97.1%	139	135	95.4%	131	125	96.3%	108	104
福井県立病院	600以上	97.5%	1892	1844	98.5%	2004	1974	97.9%	1545	1513	98.7%	853	842	97.3%	437	425	98.8%	402	397	99.5%	433	431	97.9%	420	411
杉田玄白記念公立小浜病院	400以上	90.8%	519	471	92.2%	486	448	89.3%	507	453	92.2%	230	212	92.3%	130	120	92.7%	123	114	96.7%	123	119	86.9%	107	93
長野県立木曾病院	199以下	92.3%	169	156	86.6%	142	123	82.9%	105	87	100.0%	44	44	93.8%	32	30				100.0%	44	44			
長野県立こども病院	199以下							100.0%	29	29													100.0%	29	29
長野県立信州医療センター	200以上	97.7%	871	851	97.7%	855	835	99.1%	887	879	98.3%	469	461	99.6%	226	225	98.2%	225	221	98.1%	263	258	98.5%	206	203
飯田市立病院	400以上	98.0%	1426	1398	98.0%	738	723	98.2%	759	745				97.5%	367	358									
市立大町総合病院	199以下				97.0%	168	163	99.5%	187	186	97.0%	99	96	100.0%	42	42	100.0%	55	55	97.8%	46	45	96.2%	53	51
岡谷市民病院	200以上	79.2%	370	293	76.2%	361	275	87.0%	384	334	89.0%	181	161	88.7%	124	110	91.1%	101	92	89.8%	88	79	88.2%	93	82
佐久市立国保浅間総合病院	200以上				94.8%	896	849	94.7%	826	782				93.8%	240	225	95.2%	209	199						
長野市民病院	400以上	86.1%	1971	1698	86.7%	1948	1689	84.4%	1577	1331	83.2%	673	560	82.9%	392	325	85.9%	362	311	84.2%	284	239	82.5%	389	321
松本市立病院	199以下	94.0%	265	249	96.5%	257	248	95.5%	267	255	99.4%	160	159	98.2%	56	55	94.9%	59	56	98.9%	87	86	100.0%	73	73
伊那中央病院	300以上	88.4%	1601	1415	93.0%	1568	1459																		
昭和伊南総合病院	300以上	78.6%	345	271	82.5%	382	315	87.0%	322	280	88.1%	126	111	90.7%	97	88	92.8%	83	77	91.5%	71	65	83.6%	55	46
国保依田窪病院	199以下	96.5%	401	387	95.5%	425	406	98.2%	333	327	89.0%	236	210	98.9%	90	89	97.9%	95	93	89.3%	103	92	88.7%	133	118
岐阜県総合医療センター	600以上	93.6%	2749	2574	91.0%	2905	2643	90.7%	2567	2329	90.3%	1096	990	89.9%	624	561	91.1%	527	480	90.9%	530	482	89.8%	566	508
大垣市民病院	600以上	94.0%	3233	3039	94.4%	3115	2942	90.6%	2514	2278	90.5%	1110	1005	91.6%	689	631	89.6%	565	506	91.4%	547	500	89.7%	563	505
岐阜市民病院	500以上	87.1%	2122	1848	85.4%	2107	1799	85.8%	2050	1759	86.4%	925	799	85.6%	520	445	84.9%	458	389	87.3%	473	413	85.4%	452	386
総合病院中津川市民病院	300以上	94.4%	870	821	93.4%	891	832	95.8%	900	862				97.0%	233	226	96.0%	226	217						
春日井市民病院	500以上	95.9%	1990	1908	78.1%	1755	1370	88.9%	1878	1670	91.0%	970	883	93.8%	528	495	90.0%	481	433	89.9%	517	465	92.3%	453	418
小牧市民病院	500以上	98.4%	2620	2577	98.2%	2651	2603	98.6%	1666	1642	96.0%	1045	1003	98.7%	609	601	98.6%	494	487	97.2%	535	520	94.7%	510	483
津島市民病院	300以上	83.4%	603	503	88.1%	616	543	88.5%	669	592	90.0%	379	341	88.8%	170	151	92.1%	202	186	90.2%	215	194	89.6%	164	147
豊橋市民病院	600以上	93.9%	3283	3084	94.5%	3266	3085	92.4%	2865	2646	91.2%	1448	1320	92.7%	791	733	93.0%	667	620	91.1%	709	646	91.2%	739	674
西尾市民病院	300以上	87.7%	633	555	88.8%	596	529	94.2%	568	535	96.7%	299	289	94.3%	140	132	100.0%	124	124	98.0%	149	146	95.3%	150	143
碧南市民病院	200以上				96.0%	429	412	95.6%	563	538	93.8%	308	289	95.9%	145	139	96.8%	156	151	94.6%	147	139	93.2%	161	150
公立西知多総合病院	400以上	94.6%	1177	1114	95.6%	1139	1089	97.0%	1081	1049	96.8%	442	428	97.5%	282	275	96.8%	247	239	96.1%	178	171	97.3%	264	257
公立陶生病院	600以上	94.4%	1655	1563	95.4%	1694	1616	96.3%	1469	1414	96.7%	646	625	96.2%	367	353	98.2%	340	334	96.5%	341	329	97.0%	305	296
松阪市民病院	300以上	85.0%	633	538	84.2%	660	556	89.0%	665	592	93.4%	333	311	95.7%	161	154	94.4%	162	153	91.0%	177	161	96.2%	156	150
市立長浜病院	500以上	100.0%	1075	1075	85.2%	1470	1253	84.6%	1324	1120	89.9%	494	444	80.4%	383	308	83.8%	359	301	91.0%	201	183	89.1%	293	261
彦根市立病院	400以上	95.7%	1210	1158	95.4%	1236	1179	95.5%	1144	1093	95.5%	507	484	97.0%	296	287	96.8%	279	270	93.9%	261	245	97.2%	246	239
公立甲賀病院	400以上	96.3%	849	818	92.2%	948	874	89.7%	931	835	85.5%	435	372	90.1%	262	236	90.1%	203	183	90.5%	220	199	80.5%	215	173
京都市立病院	500以上	95.9%	1924	1845	96.0%	1987	1908	97.8%	1567	1532	97.7%	809	790	97.2%	424	412	98.0%	356	349	97.4%	390	380	97.9%	419	410
亀岡市立病院	199以下				94.8%	502	476	98.3%	474	466	96.1%	258	248	99.2%	130	129	99.1%	106	105	96.3%	134	129	96.0%	124	119
京丹後市立弥栄病院	199以下	85.1%	194	165																					
大阪急性期・総合医療センター	600以上	93.8%	1684	1580	94.7%	3096	2931	91.7%	2036	1868	91.1%	1252	1140	91.3%	641	585				91.6%	653	598	90.5%	599	542
大阪市立十三市民病院	200以上	96.8%	403	390	97.5%	476	464	98.5%	522	514	96.3%	244	235	99.2%	129	128	99.1%	115	114	95.7%	117	112	96.9%	127	123
大阪市立総合医療センター	600以上	92.1%	3630	3343	91.0%	3741	3404	85.5%	3205	2741	74.8%	1529	1144	81.0%	799	647	74.0%	742	549	74.3%	766	569	75.4%	763	575
市立池田病院	300以上	98.5%	1376	1355	96.9%	993	962	97.5%	1228	1197	96.2%	612	589	97.8%	320	313	98.2%	278	273	95.1%	288	274	97.2%	324	315
堺市立総合医療センター	400以上	95.9%	2101	2014	93.0%	2267	2108	92.6%	1425	1319				94.1%	440	414									
市立東大阪医療センター	500以上	89.8%	2001	1796	87.9%	1919	1686	88.2%	1708	1507	89.9%	397	357	86.4%	418	361	88.8%	356	316	89.9%	397	357			
箕面市立病院	300以上	94.3%	1131	1066	92.2%	1148	1059	91.9%	927	852	90.4%	521	471	92.2%	244	225	89.9%	217	195	91.7%	240	220	89.3%	281	251
八尾市立病院	300以上	92.3%	1692	1562	94.0%	1716	1613	95.6%	1654	1581	96.4%	774	746	97.2%	429	417	97.1%	348	338	97.1%	383	372	95.7%	391	374
兵庫県立淡路医療センター	400以上	97.6%	1565	1528	98.3%	1555	1529	97.9%	1383	1354	97.0%	642	623	96.8%	373	361	97.5%	324	316	95.8%	335	321	98.4%	307	302
兵庫県立加古川医療センター	300以上				84.6%	1406	1189	90.6%	671	608	87.8%	360	316	91.7%	324	297	92.4%	344	318	88.7%	327	290			
兵庫県立尼崎総合医療センター	600以上	97.3%	3285	3197	97.6%	3480	3396	93.4%	3147	2940	91.2%	1602	1461	91.4%	793	725	91.2%	706	644	90.8%	792	719	91.6%	810	742
神戸市立医療センター中央市民病院	600以上	92.0%	3883	3573	93.2%	3866	3605	91.4%	3243	2965	89.0%	1441	1283	92.7%	765	709	92.1%	737	679	90.0%	733	660	88.0%	708	623
明石市立市民病院	300以上	94.2%	1026	966	93.1%	839	781	92.2%	909	838	94.1%	426	401	92.1%	240	221	93.1%	188	175	95.1%	225	214	93.0%	201	187
赤穂市民病院	300以上	96.5%	451	435	92.0%	438	403	97.3%	375	365	94.9%	136	129	96.6%	88	85	98.9%	94	93	95.2%	63	60	94.5%	73	69
市立芦屋病院	199以下	98.2%	611	600	98.0%	557	546	97.6%	497	485	95.3%	236	225	96.4%	110	106	95.6%	113	108	95.6%	114	109	95.1%	122	116
市立伊丹病院	400以上	93.8%	1984	1860	93.4%	1984	1854	93.4%	1995	1863	95.6%	1080	1033	92.9%	508	472	92.8%	470	436	94.7%	543	514	96.6%	537	519
三田市民病院	300以上	95.2%	1042	992	93.5%	1094	1023	95.7%	1004	961	94.8%	519	492	93.9%	244	229	96.8%	248	240	94.0%	252	237	95.5%	267	255
宝塚市立病院	400以上				95.4%	911	869	93.8%	1155	1083				94.0%	300	282	91.5%	259	237						
西宮市立中央病院	200以上	64.4%	427	275	69.2%	426	295	52.1%	355	185	56.1%	171	96	54.9%	91	50									

医療の質・医療安全指標の評価・公表等推進事業

一般16

肺血栓塞栓症の予防対策実施率

(空白): 該当なし、有効な登録数値なし、結果数値表示対象外

(*)：全体集計より除外

病院名	2022年度			2023年度			2024年度			2025年度			2024年10-12月			2025年1-3月			4-6月			7-9月		
	許可病床数	* 指標値	分母 分子	* 指標値	分母 分子	* 指標値	分母 分子	* 指標値	分母 分子	* 指標値	分母 分子	* 指標値	分母 分子	* 指標値	分母 分子	* 指標値	分母 分子	* 指標値	分母 分子	* 指標値	分母 分子	* 指標値	分母 分子	
隠岐広域連立立隠岐島前病院	199以下	0.0%	2 0	* 0.0%	1 0	* 0.0%	1 0							* 0.0%	1 0									
瀬戸内市立瀬戸内市民病院	199以下	92.0%	25 23	81.8%	22 18	96.3%	27 26	100.0%	8 8					90.0%	10 9	100.0%	6 6	100.0%	8 8					
県立広島病院	600以上	92.4%	2665 2463	90.1%	2713 2444	92.7%	2209 2047	93.1%	994 925					94.7%	589 558	91.4%	538 492	92.2%	473 436			93.9%	521 489	
広島市立北部医療センター安佐市民病院	400以上	82.5%	3344 2760	84.2%	3351 2822	83.5%	2615 2183							86.5%	669 579	86.3%	599 517							
広島市立広島市民病院	600以上	85.8%	4535 3892	84.2%	4266 3592	85.9%	3688 3167	84.7%	1774 1503					86.3%	891 769	84.2%	842 709	82.7%	897 742			86.8%	877 761	
尾道市立市民病院	200以上	93.9%	1016 954	96.2%	977 940	97.4%	949 924	96.8%	437 423					97.2%	246 239	98.7%	235 232	97.8%	228 223			95.7%	209 200	
福山市市民病院	500以上	95.1%	2089 1987	95.4%	2263 2158	94.8%	1908 1808	95.6%	954 912					94.8%	522 495	95.1%	449 427	95.2%	463 441			95.9%	491 471	
安芸太田病院	199以下	57.4%	61 35	58.3%	48 28	76.7%	43 33							76.9%	13 10	72.7%	11 8							
山口県立総合医療センター	500以上	95.4%	1930 1842	95.8%	2057 1970	95.0%	1984 1884	93.5%	867 811					94.2%	499 470	94.6%	464 439	93.6%	424 397			93.5%	443 414	
光市立光総合病院	200以上	99.5%	190 189	97.3%	264 257	100.0%	255 255	100.0%	66 66					100.0%	67 67	100.0%	69 69	100.0%	66 66					
徳島県立中央病院	400以上	96.1%	1876 1802	96.0%	2007 1926	95.0%	1807 1716	95.2%	910 866					94.7%	474 449	95.1%	410 390	95.1%	465 442			95.3%	445 424	
徳島県立三好病院	200以上	94.6%	612 579	94.8%	637 604	96.8%	914 885	96.5%	283 273					96.7%	210 203	99.5%	194 193	95.9%	146 140			97.1%	137 133	
香川県立白鳥病院	199以下	96.1%	206 198	94.4%	197 186	92.8%	223 207	91.4%	81 74					90.4%	52 47	95.7%	46 44	94.6%	37 35			88.6%	44 39	
香川県立中央病院	500以上	94.3%	2518 2374	94.7%	2508 2375	92.2%	2157 1989	95.1%	1013 963					93.1%	547 509	91.6%	489 448	95.9%	491 471			94.3%	522 492	
坂出市立病院	199以下	93.4%	469 438	93.7%	479 449	96.1%	519 499							96.8%	155 150	94.6%	130 123							
高松市立みんなの病院	300以上	94.5%	766 724	94.8%	699 663	91.5%	738 675	89.9%	365 328					89.2%	194 173	90.4%	178 161	91.4%	175 160			88.4%	190 168	
さぬき市民病院	199以下	90.0%	289 260	87.2%	250 218	92.0%	300 276	93.9%	148 139					94.8%	77 73	93.0%	86 80	97.1%	68 66			91.3%	80 73	
三豊総合病院	400以上	95.0%	1177 1118	94.9%	1257 1193	94.4%	1222 1154	94.5%	545 515					93.8%	357 335	96.5%	285 275	93.9%	279 262			95.1%	266 253	
愛媛県立中央病院	600以上	95.0%	3637 3455	94.3%	3709 3496	95.2%	3090 2942	94.1%	1377 1296					95.2%	685 652	94.1%	615 579	94.3%	664 626			94.0%	713 670	
市立八幡浜総合病院	200以上					64.4%	393 253									24.8%	153 38							
西予市立野村病院	199以下	100.0%	4 4																					
福岡市民病院	200以上	80.9%	827 669																					
大牟田市立病院	300以上	83.9%	861 722	83.0%	854 709	80.7%	716 578							78.3%	180 141	84.0%	175 147							
田川市立病院	300以上	89.1%	495 441	87.8%	411 361	84.4%	462 390	88.6%	220 195					83.7%	129 108	84.8%	105 89	84.8%	99 84			91.7%	121 111	
筑後市立病院	199以下	93.5%	588 550	95.0%	581 552	96.1%	641 616	95.4%	302 288					96.7%	180 174	97.2%	142 138	97.4%	154 150			93.2%	148 138	
公立八女総合病院	300以上	97.0%	440 427	95.9%	392 376	97.2%	388 377	97.1%	174 169					97.9%	97 95	91.5%	71 65	96.9%	96 93			97.4%	78 76	
佐賀県医療センター好生館	400以上	94.0%	2284 2147																					
佐世保市総合医療センター	500以上			78.2%	1951 1526	89.3%	1539 1375	93.2%	784 731					87.2%	429 374	91.4%	350 320	93.1%	392 365			93.4%	392 366	
長崎みなとメディカルセンター	500以上	95.3%	1527 1455	94.5%	1578 1491	96.4%	1263 1217	96.6%	643 621					96.9%	355 344	96.4%	307 296	96.6%	328 317			96.5%	315 304	
長崎県対馬病院	200以上	88.5%	217 192	85.0%	274 233	96.4%	221 213	97.1%	140 136					92.6%	68 63	100.0%	52 52	100.0%	63 63			94.8%	77 73	
荒尾市立有明医療センター	200以上	83.4%	499 416	87.3%	559 488	93.0%	456 424	94.5%	345 326					94.0%	133 125	92.9%	127 118	93.7%	159 149			95.2%	186 177	
球磨郡公立多良木病院	199以下			95.4%	197 188	96.1%	206 198	94.9%	98 93					96.2%	52 50	100.0%	40 40	89.8%	49 44			100.0%	49 49	
大分県立病院	500以上	88.2%	1852 1634	89.5%	1849 1655	87.9%	447 393																	
中津市立中津市民病院	200以上	94.1%	875 823	87.7%	811 711	92.8%	737 684	86.4%	316 273					93.9%	214 201	89.4%	142 127	85.4%	157 134			87.4%	159 139	
宮崎県立宮崎病院	500以上	99.0%	2964 2934	100.0%	3139 3139	100.0%	3430 3430	100.0%	1588 1588					100.0%	889 889	100.0%	860 860	100.0%	767 767			100.0%	821 821	
沖縄県立中部病院	500以上	91.4%	1408 1287	89.4%	1486 1328	89.2%	1111 991	90.2%	723 652					90.5%	398 360	88.4%	362 320	89.8%	382 343			90.6%	341 309	
沖縄県立宮古病院	200以上	94.0%	546 513	83.7%	595 498	88.0%	125 110																	