

一般15

手術開始前1時間以内の予防的抗菌薬投与率

$$\text{手術開始前1時間以内の予防的抗菌薬投与率} = \frac{\text{手術のうち、手術開始前1時間以内に予防的抗菌薬が投与開始された手術件数}}{\text{全身麻酔(＋硬膜外)手術で予防的抗生物質投与を行った手術件数}}$$

手術開始前1時間以内の予防的抗菌薬投与率とは 現在、細菌感染を起こしていないが、手術後の感染をできるだけ防ぐために、抗生物質をあらかじめ投与することを予防的抗菌薬投与といます。

指標の説明 開胸、開腹を伴う手術等は、手術開始直前に抗菌薬を点滴などで投与することにより、手術後の感染を抑えることが期待されています。
手術開始前1時間以内予防的抗菌薬投与率:基準日2025年10月1日分から分母を全身麻酔(＋硬膜外)→全身麻酔(＋硬膜外)かつ予防投与のあるものに変更しました。
(厚生労働省「病院情報の公表」に関する資料2025年8月25日公表に伴う変更)
基準日が2016年4月1日から2025年7月1日のデータは分母が手術室で行われたすべての手術です。

計算について 参考としたガイドライン等 「術後感染予防抗菌薬適正使用のための実践ガイドライン」
公益社団法人日本化学療法学会/一般社団法人日本外科感染症学会
日本化学療法学会/日本外科感染症学会
術後感染予防抗菌薬適正使用に関するガイドライン作成委員会編
http://www.chemotherapy.or.jp/guideline/jyutsugo_shiyou_jissen.pdf
【「病院情報の公表」に関する資料】2025年8月25日
(<https://www01.prrism.com/dpc/2025/byoinjoho/07shukeijoken.pdf>)

データ除外 なし
補正などの計算方法 なし
データ基準日 2025年10月25日

医療の質・医療安全指標の評価・公表等推進事業

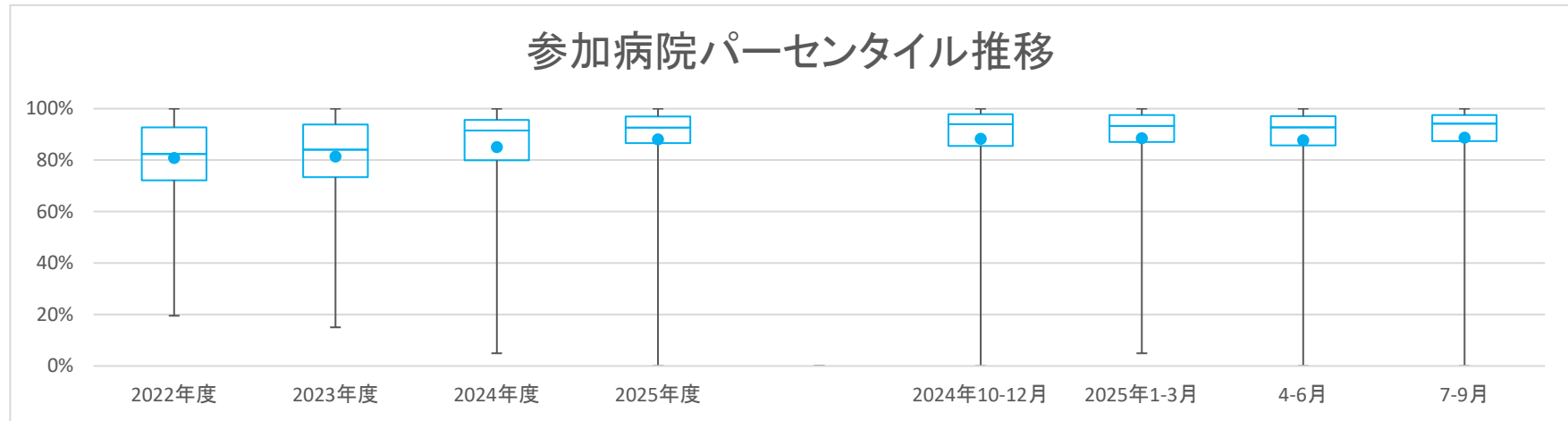
一般15

手術開始前1時間以内の予防的抗菌薬投与率

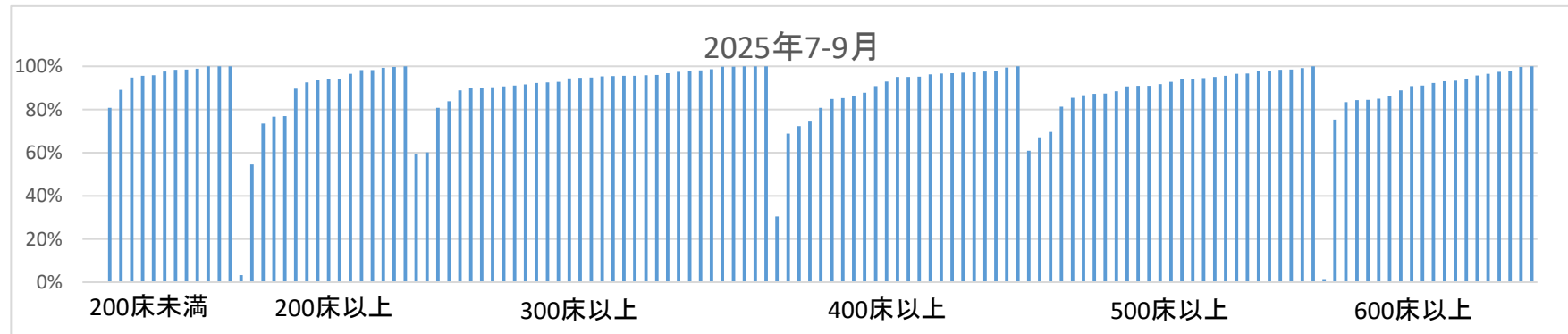
データのまとめ	対象病院群 調査期間	精神科標榜なし、総合病院精神科無床、総合病院精神科有床							
		2022年度	2023年度	2024年度	2025年度	2024年10-12月	2025年1-3月	4-6月	7-9月
データ登録病院数		118	118	114	140	146	139	138	132
分母合計		383722	373935	267806	175437	102222	85612	90706	86088
75パーセンタイル		92.7%	93.9%	95.6%	96.9%	97.9%	97.5%	97.1%	97.5%
中央値		82.4%	84.0%	91.5%	92.6%	93.9%	93.3%	92.8%	94.2%
25パーセンタイル		72.2%	73.4%	80.0%	86.6%	85.5%	87.0%	85.8%	87.4%
平均値		80.8%	81.4%	85.1%	88.1%	88.3%	88.5%	87.8%	88.7%
平均値(0を除く)		80.8%	81.4%	85.1%	89.3%	88.9%	88.5%	89.0%	89.4%

【時系列】●は平均値、他は上方から最大値、75パーセンタイル値、中央値、25パーセンタイル値、最小値

(2016年4月開始)



【直近データ分布】



医療の質・医療安全指標の評価・公表等推進事業

一般15

手術開始前1時間以内の予防的抗菌薬投与率

(空白):該当なし、有効な登録数値なし、結果数値表示対象外

(*)全体集計より除外

病院名	2022年度			2023年度			2024年度			2024年10-12月			2025年1-3月			4-6月			7-9月		
	許可病床数	* 指標値	分母 分子	* 指標値	分母 分子	* 指標値	分母 分子	* 指標値	分母 分子	* 指標値	分母 分子	* 指標値	分母 分子	* 指標値	分母 分子	* 指標値	分母 分子	* 指標値	分母 分子	* 指標値	分母 分子
市立札幌病院	600以上																				
市立旭川病院	400以上	89.1%	1741 1552	87.0%	1828 1590	82.4%	1510 1395	86.8%	752 653	94.2%	1061 924	86.0%	974 838	86.9%	1060 921	86.9%	1060 921	86.9%	1060 921	86.9%	1060 921
小樽市立病院	300以上	82.7%	3836 3173	90.7%	3115 2824	97.4%	3078 2997	100.0%	1376 1376	99.9%	829 828	99.4%	695 691	100.0%	644 644	100.0%	644 644	100.0%	644 644	100.0%	732 732
市立釧路総合病院	500以上																				
砂川市立病院	400以上	75.0%	3447 2585	70.9%	4081 2894	71.5%	4101 2934	75.5%	1556 1175	71.8%	1081 776	71.2%	996 709	65.3%	1099 718	65.3%	1099 718	65.3%	1099 718	65.3%	1099 718
市立千歳市民病院	199以下																				
苫小牧市立病院	300以上																				
名寄市立総合病院	300以上																				
青森県立中央病院	500以上	89.9%	3665 3295	91.5%	3895 3563	86.6%	3438 2976	84.2%	1654 1393	86.0%	798 686	84.6%	761 644	83.1%	846 703	85.4%	808 690	85.4%	808 690	85.4%	808 690
青森市民病院	300以上	91.7%	2229 2045	94.9%	2433 2309	95.4%	1425 1360	94.9%	778 738	95.6%	427 408	96.1%	359 345	96.9%	416 403	96.9%	416 403	96.9%	416 403	96.9%	416 403
つがる総合病院	400以上	68.1%	1278 870	42.6%	1990 848	8.5%	1613 137	68.9%	61 42	8.4%	549 46	8.0%	485 39								
十和田市立中央病院	300以上																				
八戸市立市民病院	600以上																				
岩手県立胆沢病院	300以上																				
岩手県立磐井病院	300以上	92.9%	2666 2477	93.9%	2924 2746	95.2%	2863 2726	93.9%	1461 1372	95.7%	741 709	94.9%	721 684	95.0%	733 696	92.9%	728 676	92.9%	728 676	92.9%	728 676
岩手県立大船渡病院	400以上	82.6%	1636 1352	84.2%	1582 1332	85.5%	1560 1334	82.4%	717 591	86.1%	397 342	83.9%	373 313	84.0%	357 300	80.8%	360 291	80.8%	360 291	80.8%	360 291
岩手県立久慈病院	300以上	47.1%	1366 643	42.5%	1227 522	65.1%	722 470	93.4%	289 270	82.1%	151 124	92.4%	131 121	92.2%	129 119	94.4%	160 151	94.4%	160 151	94.4%	160 151
岩手県立中央病院	600以上	47.1%	5124 2413	43.1%	5541 2389	61.6%	6201 3822	85.5%	2452 2097	87.9%	1754 1541	85.0%	1208 1027	84.8%	1243 1054	86.3%	1209 1043	86.3%	1209 1043	86.3%	1209 1043
岩手県立中部病院	400以上	86.2%	3394 2925	93.8%	3538 3318	97.1%	2237 2172	56.2%	1314 738	96.9%	574 556	96.8%	592 573	85.0%	620 527	30.4%	694 211	30.4%	694 211	30.4%	694 211
大崎市民病院	500以上	91.6%	5449 4992	93.1%	5727 5331	92.4%	5569 5148	94.0%	2860 2687	92.4%	1413 1305	92.7%	1375 1275	93.7%	1430 1340	94.2%	1430 1347	94.2%	1430 1347	94.2%	1430 1347
栗原市立栗原中央病院	300以上	90.4%	570 515	96.1%	440 423	98.5%	340 335	97.3%	149 145	98.0%	98 96	97.3%	75 73	98.7%	76 75	95.9%	73 70	95.9%	73 70	95.9%	73 70
みやぎ県南中核病院	300以上	76.0%	1282 974	78.1%	2065 1612			99.2%	918 911					98.6%	443 437	99.8%	475 474	99.8%	475 474	99.8%	475 474
市立秋田総合病院	300以上	76.2%	2564 1953	74.9%	2971 2225	98.8%	2679 2647	99.8%	1709 1705	99.5%	852 848	99.7%	873 870	99.7%	859 856	99.9%	850 849	99.9%	850 849	99.9%	850 849
大館市立総合病院	400以上	88.4%	1670 1477	89.7%	1765 1583	63.6%	1203 765	97.4%	470 458	85.0%	327 278	92.1%	227 209	97.8%	226 221	97.1%	244 237	97.1%	244 237	97.1%	244 237
市立横手病院	200以上																				
市立大森病院	199以下	68.5%	279 191																		
山形県立中央病院	600以上	100.0%	3073 3073	100.0%	1058 1058	92.4%	2847 2631			88.9%	966 859	89.8%	800 718								
日本海総合病院	500以上																				
寒河江市立病院	199以下	72.9%	129 94	78.0%	118 92	81.3%	32 26			0.0%	3 0	0.0%	1 0								
山形市立病院済生館	500以上																				
公立岩瀬病院	200以上	96.8%	1429 1383	97.2%	1615 1569	75.1%	1537 1154	99.9%	772 771	99.2%	376 373	99.4%	356 354	100.0%	395 395	99.7%	377 376	99.7%	377 376	99.7%	377 376
公立藤田総合病院	300以上	97.3%	1149 1118	98.2%	900 884	98.1%	1225 1202	99.2%	637 632	98.0%	301 295	99.0%	297 294	98.4%	321 316	100.0%	316 316	100.0%	316 316	100.0%	316 316
茨城県立中央病院	500以上	89.8%	3544 3181	86.5%	3616 3127	97.0%	2609 2530	98.0%	1722 1688	97.9%	889 870	97.1%	719 698	98.1%	861 845	97.9%	861 843	97.9%	861 843	97.9%	861 843
北茨城市民病院	199以下	100.0%	174 174	100.0%	288 288	99.5%	189 188	99.0%	99 98	100.0%	49 49	100.0%	44 44	100.0%	58 58	97.6%	41 40	97.6%	41 40	97.6%	41 40
新小山市立病院	300以上																				
桐生厚生総合病院	400以上	90.9%	1741 1582	94.2%	1698 1600	69.2%	1013 701	96.5%	511 493	96.3%	267 257	97.7%	213 208	96.6%	238 230	96.3%	273 263	96.3%	273 263	96.3%	273 263
公立富岡総合病院	300以上																				
さいたま市立病院	600以上	74.6%	5204 3880	75.0%	5924 4441	52.2%	5117 2669	91.6%	2566 2350	80.2%	1339 1074	87.0%	1169 1017	90.9%	1237 1124	92.2%	1329 1226	92.2%	1329 1226	92.2%	1329 1226
川口市立医療センター	500以上	66.8%	4894 3268	64.9%	5229 3395	95.3%	3757 3581	96.6%	2231 2155	96.6%	1051 1015	94.5%	1021 965	98.3%	1044 1026	95.1%	1187 1129	95.1%	1187 1129	95.1%	1187 1129
千葉市立海浜病院	200以上	74.5%	2417 1801			0.5%	1704 9	1.8%	1012 18	0.4%	449 2	0.0%	400 0	0.2%	498 1	3.3%	514 17	3.3%	514 17	3.3%	514 17
船橋市立医療センター	400以上	92.1%	3966 3654	83.9%	4360 3658	87.5%	4018 3516	88.6%	2208 1956	87.3%	1143 998	86.5%	1076 931	84.1%	1086 913	93.0%	1122 1043	93.0%	1122 1043	93.0%	1122 1043
松戸市立総合医療センター	600以上	76.1%	3279 2494	71.8%	4762 3418	72.1%	2702 1947	73.6%	1228 904	74.0%	1252 927			73.6%	1228 904						
国保旭中央病院	600以上	93.3%	8132 7589	92.7%	7748 7184	84.8%	5738 4868	83.8%	2148 1799	79.1%	1199 949	81.1%	1005 815	83.1%	1073 892	84.4%	1075 907	84.4%	1075 907	84.4%	1075 907
君津中央病院	600以上																				
東京都健康長寿医療センター	500以上																				
市立青梅総合医療センター	500以上	59.3%	3613 2144	63.6%	3845 2447	85.2%	1780 1517	90.2%	1711 1544	94.0%	835 785	89.9%	877 788	89.9%	877 788	90.6%	834 756	90.6%	834 756	90.6%	834 756
町田市民病院	400以上	78.3%	4270 3344	77.7%	3353 2604	99.7%	3337 3326	99.4%	1466 1457	98.6%	734 724	99.9%	680 679	99.3%	755 750	99.4%	711 707	99.4%	711 707	99.4%	711 707
公立昭和田病院	400以上	97.5%	3501 3412	97.2%	2768 2690	96.0%	3025 2903	96.9%	1670 1618	97.2%	815 792	95.6%	772 738	97.0%	795 771	96.8%	875 847	96.8%	875 847	96.8%	875 847
川崎市立川崎病院	600以上	100.0%	6055 6055	100.0%	3175 3175	100.0%	3494 3494	1.7%	2637 46	100.0%	1796 1796			2.1%	1280 27	1.4%	1357 19	1.4%	1357 19	1.4%	1357 19
川崎市立多摩病院	300以上	66.8%	2365 1580	53.9%	3344 1804	67.2%	2807 1886	76.0%	853 648	73.2%	822 602	74.2%	850 631	76.0%	853 648						
茅ヶ崎市立病院	400以上																				
藤沢市民病院	500以上	72.3%	5670 4098	72.6%	4386 3185	36.3%	6214 2255	65.7%	2207 1449	45.6%	1727 787	47.7%	1508 720	64.1%	1092 700	67.2%	1115 749	67.2%	1115 749	67.2%	1115 749
横須賀市立総合医療センター	400以上																				
神奈川県立総合医療センター	300以上	82.6%	386 319	83.0%	364 302	93.6%	425 398	94.6%	205 194	92.3%	104 96	93.0%	97 96	93.6%	94 88	95.5%	111 106	95.5%	111 106	95.5%	111 106
静岡県立総合病院	600以上	76.8%	8110 6226			91.5%	4343 3973	88.4%	2926 2586	92.5%	1429 1322	90.8%	1300 1181	87.8%	1439 1264	88.9%	1487 1322	88.9%	1487 1322	88.9%	1487 132

医療の質・医療安全指標の評価・公表等推進事業

一般15

手術開始前1時間以内の予防的抗菌薬投与率

(空白):該当なし、有効な登録数値なし、結果数値表示対象外

(*)全体集計より除外

病院名	許可病床数	2022年度			2023年度			2024年度			2024年10-12月			2025年1-3月			4-6月			7-9月					
		* 指標値	分母	分子	* 指標値	分母	分子	* 指標値	分母	分子	* 指標値	分母	分子	* 指標値	分母	分子	* 指標値	分母	分子	* 指標値	分母	分子			
公立松任石川中央病院	300以上	100.0%	2626	2626	100.0%	2598	2598	98.1%	2416	2371	94.8%	878	832	100.0%	671	671	89.2%	416	371	94.7%	457	433	94.8%	421	399
加賀市医療センター	300以上	68.9%	1343	925	75.7%	1336	1012	77.3%	847	655	95.9%	387	371	98.1%	210	206	98.6%	207	204	94.0%	201	189	97.8%	186	182
福井県立病院	600以上							* 75.8%	2803	2126	90.2%	1690	1525	89.7%	839	753	92.2%	742	684	89.3%	820	732	91.1%	870	793
杉田玄白記念公立小浜病院	400以上	89.7%	1858	1667	89.5%	1803	1613	* 62.9%	1361	856	86.9%	975	847	85.6%	465	398	88.0%	483	425	87.2%	485	423	86.5%	490	424
長野県立木曽病院	199以下	74.8%	457	342	73.6%	493	363	* 83.7%	135	113	73.8%	42	31	63.8%	47	30				73.8%	48	31			
長野県立子ども病院	199以下										100.0%	27	27										100.0%	27	27
長野県立信州医療センター	200以上	91.0%	1196	1088	91.8%	1596	1465	92.8%	1732	1608	98.6%	913	900	93.3%	421	393	93.2%	459	428	97.8%	456	446	99.3%	457	454
飯田市立病院	400以上	53.4%	5306	2835				15.9%	1460	232				23.1%	737	170									
市立大町総合病院	199以下				92.9%	565	525	90.9%	604	549	79.1%	134	106	95.8%	142	136	91.0%	155	141	76.8%	56	43	80.8%	78	63
岡谷市民病院	200以上	47.3%	1348	637	51.3%	1448	743	* 58.7%	959	563	77.5%	471	365	77.5%	258	200	77.4%	243	188	78.1%	237	185	76.9%	234	180
佐久市立国保浅間総合病院	200以上				59.2%	527	312	* 73.7%	1500	1106				95.2%	414	394									
長野市民病院	400以上	81.7%	4424	3614	79.2%	3445	2730	* 86.9%	2755	2395	92.3%	1745	1610	94.0%	920	865	93.1%	851	792	89.1%	855	762	95.3%	890	848
松本市立病院	199以下	93.1%	537	500	96.2%	522	502	73.1%	412	301	94.6%	221	209	98.0%	100	98	98.2%	114	112	94.4%	124	117	94.8%	97	92
伊那中央病院	300以上	91.8%	3802	3490	88.9%	4153	3694																		
昭和伊南総合病院	300以上	81.2%	1127	915	84.3%	1087	916	80.9%	1097	887	82.1%	308	253	82.4%	290	239	76.9%	242	186	76.8%	228	175	97.5%	80	78
国保依田窪病院	199以下				* 78.8%	641	505	98.9%	361	357	98.9%	182	180	97.0%	166	161	99.4%	156	155	98.5%	205	202			
岐阜県総合医療センター	600以上	82.1%	6633	5449	81.8%	6997	5722	88.6%	3640	3224	85.3%	1790	1527	88.1%	911	803	87.8%	902	792	85.6%	894	765	85.0%	896	762
大垣市民病院	600以上	94.7%	7617	7211	95.4%	7303	6968	92.3%	7221	6667	87.5%	3455	3023	92.3%	1897	1751	90.7%	1681	1524	91.7%	1708	1566	83.4%	1747	1457
岐阜市民病院	500以上	81.0%	4330	3509	83.2%	4223	3513	93.8%	3248	3047	97.3%	1837	1788	97.2%	905	880	96.2%	863	830	98.1%	888	871	96.6%	949	917
総合病院中津川市民病院	300以上				* 54.8%	1115	611				76.7%	309	237	75.2%	246	185									
春日井市民病院	500以上	93.3%	4108	3831	92.8%	3183	2953	* 82.7%	2486	2056	97.7%	1498	1464	97.7%	708	692	98.5%	659	649	97.0%	707	686	98.4%	791	778
小牧市民病院	500以上	83.1%	5620	4670	83.1%	5736	4765	81.3%	3799	3089	68.1%	2860	1947	99.6%	994	990	72.9%	1325	966	66.5%	1437	956	69.6%	1423	991
津島市民病院	300以上	79.4%	1482	1176	71.6%	1559	1117	91.7%	1070	981	89.0%	607	540	93.2%	294	274	89.1%	320	285	88.4%	344	304	89.7%	263	236
豊橋市民病院	600以上	69.3%	7524	5212	70.4%	8069	5682	89.7%	4525	4051	94.5%	2351	2222	93.3%	1256	1172	95.4%	1082	1032	94.8%	1163	1103	94.2%	1188	1119
西尾市民病院	300以上	95.6%	1968	1881	96.9%	2070	2006	* 70.1%	642	450	94.5%	384	363	96.1%	178	171	95.6%	135	129	93.3%	179	167	95.6%	205	196
碧南市民病院	200以上				92.2%	1672	1541	92.4%	1170	1081	95.7%	441	422	94.5%	199	188	95.0%	262	249	97.6%	208	203	94.0%	233	219
公立西知多総合病院	400以上	77.1%	3499	2696	75.3%	3784	2851	79.9%	2732	2182	87.8%	695	610	89.2%	369	329	91.5%	341	312	87.7%	350	307	87.8%	345	303
公立陶生病院	600以上	98.9%	4076	4031	98.9%	3900	3858	98.5%	3151	3104	99.4%	816	811	99.6%	489	487	99.8%	519	518	99.0%	417	413	99.7%	399	398
松阪市民病院	300以上	59.9%	2217	1328	61.2%	2191	1341	58.3%	1970	1148	61.6%	1215	748	63.4%	566	359	63.2%	552	349	63.1%	593	374	60.1%	622	374
市立長浜病院	500以上				92.3%	1459	1346	92.4%	874	808	91.3%	378	345	93.1%	361	336	89.8%	382	343	94.5%	492	465			
彦根市立病院	400以上	72.2%	4396	3172	73.3%	4285	3142	96.7%	2077	2009	97.5%	1156	1127	98.1%	573	562	98.9%	526	520	97.4%	542	528	97.6%	614	599
公立甲賀病院	400以上	76.8%	2748	2110	75.3%	3105	2338	76.5%	1618	1237	75.2%	610	459	72.8%	338	246	77.7%	265	206	76.1%	285	217	74.5%	325	242
京都市立病院	500以上	60.1%	5542	3328	59.0%	5739	3385	* 74.5%	3404	2536	91.7%	1881	1724	92.1%	957	881	92.7%	858	795	91.5%	921	843	91.8%	960	881
亀岡市立病院	199以下				* 0.1%	902	1				0.0%	502	0	* 0.4%	273	1	* 0.0%	241	0				0.0%	227	0
京丹後市立弥栄病院	199以下	70.6%	1155	815																					
大阪急性期・総合医療センター	600以上				76.1%	4124	3138	97.0%	2961	2873	98.3%	1465	1440							98.3%	1504	1478	95.7%	1457	1395
大阪市立十三市民病院	200以上	89.6%	869	779	86.8%	1075	933	92.4%	748	691	91.8%	391	359	93.1%	189	176	92.2%	166	153	93.9%	198	186	89.6%	193	173
大阪市立総合医療センター	600以上	100.0%	11544	11544	100.0%	12255	12255	100.0%	12503	12503	100.0%	6285	6285	100.0%	3221	3221	100.0%	3116	3116	100.0%	3131	3131	100.0%	3154	3154
市立池田病院	300以上	56.3%	4465	2512	61.2%	3708	2268	* 66.1%	2376	1570	84.4%	1215	1025	88.1%	645	568	83.5%	544	454	85.1%	556	473	83.8%	659	552
堺市立総合医療センター	400以上	99.7%	5566	5548	100.0%	6074	6074	* 45.7%	3249	1486				96.3%	1177	1134									
市立東大阪医療センター	500以上	85.5%	7504	6414	88.9%	7453	6628	94.3%	3934	3710	91.9%	1015	933	96.9%	1003	972	91.9%	918	844	91.9%	1015	933			
箕面市立病院	300以上	79.8%	3372	2690	81.7%	3641	2975	97.7%	1832	1789	98.4%	1081	1064	97.8%	491	480	98.3%	463	455	98.2%	507	498	98.6%	574	566
八尾市立病院	300以上	78.7%	4312	3393	81.4%	4219	3436	99.6%	3103	3091	99.8%	1737	1733	99.2%	782	776	100.0%	737	737	99.5%	862	858	100.0%	875	875
兵庫県立淡路医療センター	400以上	87.4%	3445	3010	89.4%	3311	2959	95.8%	2250	2155	96.7%	1369	1324	92.0%	855	787	95.6%	610	583	96.8%	690	668	96.6%	679	656
兵庫県立加古川医療センター	300以上				* 66.1%	2484	1641	88.0%	1268	1116	86.4%	677	585	82.8%	565	468	86.4%	675	583	86.4%	675	583	89.9%	593	533
兵庫県立尼崎総合医療センター	600以上	38.8%	13956	5417	56.1%	14056	7886	77.1%	9093	7008	86.0%	3626	3119	90.7%	1940	1760	87.0%	1742	1516	87.7%	1749	1533	84.5%	1877	1586
神戸市立医療センター中央市民病院	600以上	60.5%	9287	5621	59.4%	9671	5747	60.8%	7430	4514	74.2%	3817	2831	76.5%	1979	1514	74.6%	1856	1384	72.9%	1840	1342	75.3%	1977	1489
明石市立市民病院	300以上	71.9%	2374	1706	68.2%	1909	1302	76.8%	2026	1555	97.2%	939	913	96.4%	445	429	96.9%	491	476	96.3%	458	441	98.1%	481	472
赤穂市民病院	300以上	78.8%	1542	1215	82.5%	1297	1070	84.2%	986	830	83.6%														

医療の質・医療安全指標の評価・公表等推進事業

一般15

手術開始前1時間以内の予防的抗菌薬投与率
 (空白):該当なし、有効な登録数値なし、結果数値表示対象外 (*):全体集計より除外

病院名	許可病床数	2022年度			2023年度			2024年度			2024年10-12月			2025年1-3月			4-6月			7-9月					
		* 指標値	分母	分子	* 指標値	分母	分子	* 指標値	分母	分子	* 指標値	分母	分子	* 指標値	分母	分子	* 指標値	分母	分子	* 指標値	分母	分子			
尾道市立市民病院	200以上	97.7%	2430	2373	97.8%	2341	2289	98.0%	2341	2295	97.0%	738	716	97.4%	642	625	97.6%	547	534	95.6%	338	323	98.3%	400	393
福山市民病院	500以上	64.3%	5806	3735	72.0%	5723	4119	95.6%	3287	3144	96.0%	1705	1636	97.9%	886	867	93.3%	840	784	91.6%	821	752	100.0%	884	884
安芸太田病院	199以下	94.0%	183	172	100.0%	164	164	100.0%	28	28	100.0%	9	9	100.0%	4	4									
山口県立総合医療センター	500以上	88.7%	4819	4273	88.4%	5064	4478	91.2%	4874	4446	96.7%	2076	2007	89.8%	1310	1177	98.8%	1027	1015	99.1%	1025	1016	94.3%	1051	991
光市立光総合病院	200以上	98.9%	526	520	98.0%	545	534	98.5%	732	721	99.0%	192	190	97.4%	192	187	97.4%	194	189	99.0%	192	190			
徳島県立中央病院	400以上	55.8%	5087	2839	64.8%	4022	2607	94.0%	1727	1624	92.9%	883	820	94.1%	437	411	92.8%	416	386	95.0%	424	403	90.8%	459	417
徳島県立三好病院	200以上	19.5%	1245	243	15.0%	1212	182	15.1%	1162	175	97.9%	531	520	11.2%	276	31	12.9%	263	34	99.3%	268	266	96.6%	263	254
香川県立白鳥病院	199以下	100.0%	527	527	100.0%	548	548	78.4%	347	272	99.4%	155	154	100.0%	88	88	100.0%	72	72	100.0%	67	67	98.9%	88	87
香川県立中央病院	500以上	84.1%	4699	3951	86.5%	5246	4540	93.0%	3451	3208	92.7%	1661	1540	93.2%	901	840	94.7%	813	770	92.6%	820	759	92.9%	841	781
坂出市立病院	199以下	97.4%	1445	1407	4.2%	1286	54	93.8%	1338	1255				95.4%	302	288	94.2%	382	360						
高松市立みんなの病院	300以上							84.2%	1551	1306	90.8%	706	641	74.6%	414	309	91.4%	337	308	91.3%	343	313	90.4%	363	328
さぬき市民病院	199以下	70.9%	877	622	69.9%	825	577	56.3%	892	502	4.7%	361	17	62.6%	211	132	46.3%	231	107	7.0%	229	16	0.8%	132	1
三豊総合病院	400以上	68.5%	3251	2226	78.0%	2946	2298	97.9%	1703	1668	96.1%	767	737	98.0%	497	487	99.2%	392	389	97.1%	376	365	95.1%	391	372
愛媛県立中央病院	600以上	77.7%	7442	5782	74.4%	7666	5705	70.6%	6164	4351	97.4%	3058	2980	98.0%	1473	1444	97.8%	1442	1410	97.5%	1516	1478	97.4%	1542	1502
市立八幡浜総合病院	200以上							100.0%	661	661				100.0%	227	227									
大牟田市立病院	300以上	76.3%	2868	2189	85.7%	2120	1817	75.7%	1661	1257				99.5%	418	416	99.8%	402	401						
田川市立病院	300以上	62.6%	1067	668	57.2%	1406	804	59.2%	1586	939	60.5%	812	491	58.7%	424	249	55.4%	386	214	61.4%	391	240	59.6%	421	251
筑後市立病院	199以下	100.0%	1573	1573	100.0%	1571	1571	98.1%	1038	1018	97.6%	588	574	99.5%	373	371	96.7%	302	292	96.8%	285	276	98.3%	303	298
公立八女総合病院	300以上	96.8%	1436	1390	97.2%	1549	1505	73.6%	1102	811	96.3%	436	420	99.6%	230	229	91.1%	403	367	98.1%	210	206	94.7%	226	214
佐賀県医療センター好生館	400以上	80.7%	5668	4574																					
佐世保市総合医療センター	500以上				76.6%	5428	4158	92.3%	2994	2764	91.6%	1970	1804	92.8%	1013	940	93.2%	850	792	92.2%	961	886	91.0%	1009	918
長崎みなとメディカルセンター	500以上				55.9%	2755	1539	88.0%	2220	1953	87.4%	1416	1238	85.5%	744	636	90.9%	689	626	87.6%	684	599	87.3%	732	639
長崎県対馬病院	200以上	54.7%	816	446	42.7%	803	343	44.5%	713	317	40.9%	330	135	40.6%	180	73	47.3%	184	87	13.6%	110	15	54.5%	220	120
荒尾市立有明医療センター	200以上	100.0%	917	917	100.0%	966	966	91.5%	1070	979	81.5%	534	435	100.0%	274	274	66.3%	270	179	91.2%	239	218	73.6%	295	217
球磨郡公立多良木病院	199以下				75.7%	552	418	87.9%	306	269	95.0%	100	95	75.4%	134	101	97.8%	45	44	100.0%	54	54	89.1%	46	41
大分県立病院	500以上	75.5%	4471	3374	60.8%	5547	3373	54.1%	1275	690															
中津市立中津市民病院	200以上	83.6%	1668	1395	97.9%	1637	1603	69.4%	1008	700	94.5%	508	480	95.6%	296	283	98.5%	195	192	94.8%	233	221	94.2%	275	259
宮崎県立宮崎病院	500以上							95.4%	2011	1918	99.6%	2051	2043	87.1%	1444	1258				100.0%	1019	1019	99.2%	1032	1024
沖縄県立中部病院	500以上										93.9%	655	615	93.3%	717	669				86.8%	702	609	87.5%	742	649
沖縄県立宮古病院	200以上	78.8%	1614	1272	80.9%	1737	1405	85.7%	363	311															