

一般14

褥瘡推定発生率

$$\text{褥瘡推定発生率} = \frac{\text{入院時に褥瘡なく調査日に褥瘡を保有する患者数} + \text{入院時に褥瘡あり他部位に新規褥瘡発生の患者数}}{\text{調査日の施設在院数}}$$

褥瘡推定発生率 とは 褥瘡(じょくそう)は低栄養の患者さんが、長く寝込んでいたりするとできます。病院に入院してから新たに発生した褥瘡の率を表しています。

指標の説明 低栄養の患者さんや一定の体の向きしか取れない場合には褥瘡がしやすいので、このような患者さんが多い場合には率が高くなることがあります。より低い値を目指しています。

計算について	参考としたガイドライン等	日本褥瘡学会用語の定義集
	データ除外	なし
	補正などの計算方法	なし
	データ基準日	2025年10月25日

医療の質・医療安全指標の評価・公表等推進事業

一般14

褥瘡推定発生率

対象病院群

精神科標榜なし、総合病院精神科無床、総合病院精神科有床、精神科単科

データのまとめ

調査期間

2022年度 2023年度 2024年度 2025年度 2024年10-12月 2025年1-3月 4-6月 7-9月

データ登録病院数

156 157 160 150 153 148 146 138

分母合計

159280 155942 161878 75695 41924 41535 39844 37108

75パーセンタイル

0.026 0.025 0.025 0.026 0.027 0.027 0.028 0.024

中央値

0.016 0.013 0.015 0.014 0.015 0.017 0.015 0.013

25パーセンタイル

0.008 0.008 0.009 0.007 0.007 0.006 0.007 0.005

平均値

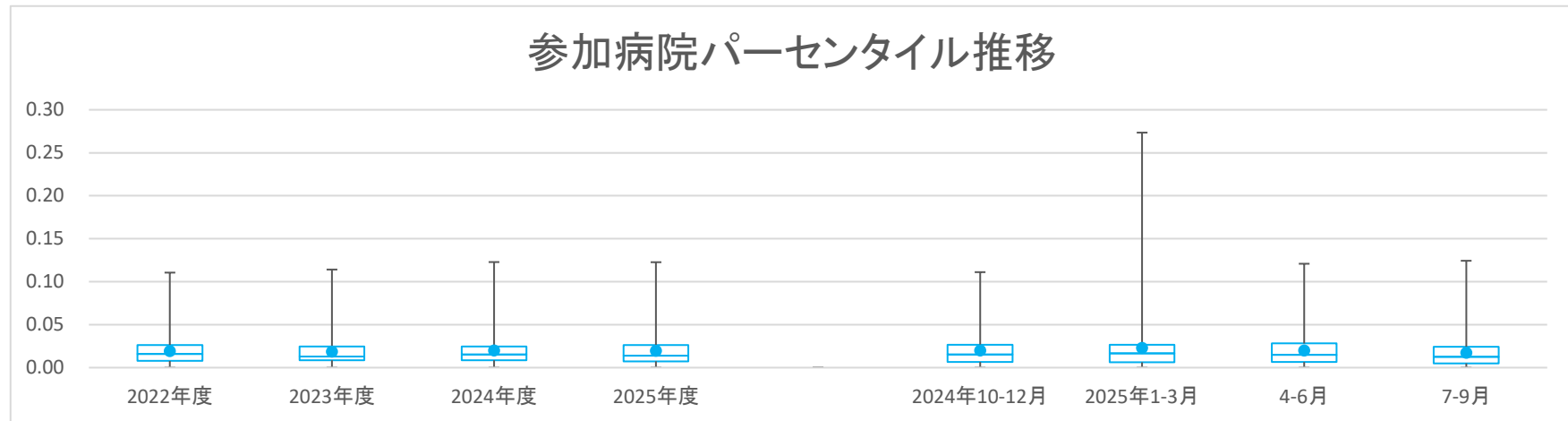
0.019 0.019 0.020 0.019 0.020 0.023 0.020 0.017

平均値(0を除く)

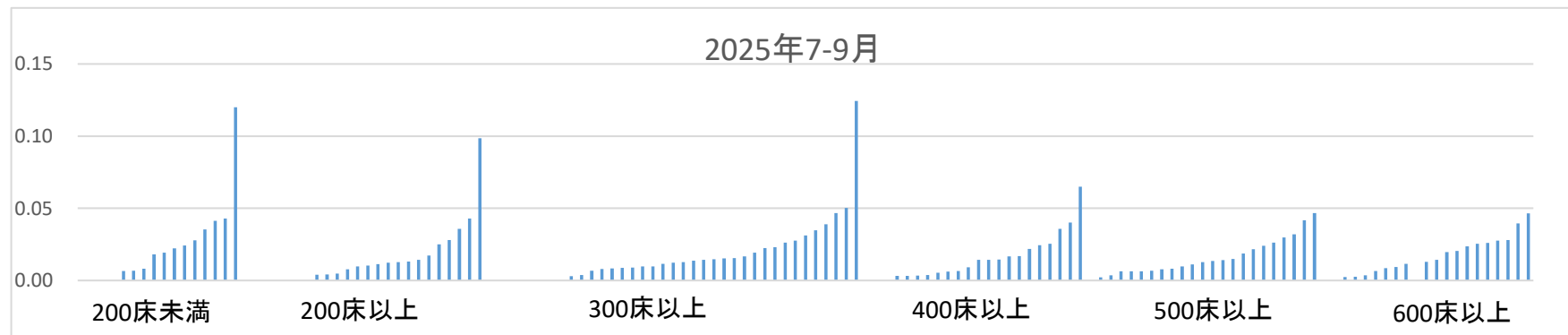
0.020 0.020 0.021 0.021 0.022 0.026 0.022 0.020

【時系列】●は平均値、他は上方から最大値、75パーセンタイル値、中央値、25パーセンタイル値、最小値

(2014年7月開始)



【直近データ分布】



医療の質・医療安全指標の評価・公表等推進事業

一般14

褥瘡推定発生率

(空白):該当なし、有効な登録数値なし、結果数値表示対象外 (*)全体集計より除外

病院名	2022年度			2023年度			2024年度			2025年度			2024年10-12月			2025年1-3月			4-6月			7-9月		
	許可病床数	* 指標値	分母 分子	* 指標値	分母 分子	* 指標値	分母 分子	* 指標値	分母 分子	* 指標値	分母 分子	* 指標値	分母 分子	* 指標値	分母 分子	* 指標値	分母 分子	* 指標値	分母 分子	* 指標値	分母 分子	* 指標値	分母 分子	
市立旭川病院	400以上	0.012	846 10	0.007	672 5	0.018	1056 19	0.006	526 3	0.023	258 6	0.000	274 0	0.008	261 2	0.004	265 1							
小樽市立病院	300以上	0.007	1202 8	0.011	1186 13	0.006	1198 7	0.009	580 5	0.003	303 1	0.017	299 5	0.018	276 5	0.000	304 0							
市立釧路総合病院	500以上	0.015	1349 20	0.011	1548 17	0.013	1096 14			0.015	392 6													
砂川市立病院	400以上	0.026	1137 30	0.019	1108 21	0.019	1105 21	0.018	552 10	0.028	281 8	0.019	267 5	0.022	273 6	0.014	279 4							
市立千歳市民病院	199以下	0.016	429 7	0.020	453 9	0.021	430 9	0.018	219 4	0.029	105 3	0.017	115 2	0.032	95 3	0.008	124 1							
苫小牧市立病院	300以上	0.006	496 3	0.008	666 5	0.000	245 0	0.000	172 0							0.000	172 0							
名寄市立総合病院	300以上	0.111	805 89	0.114	771 88	0.123	814 100	0.123	375 46	0.109	238 26	0.173	168 29	0.121	182 22	0.124	193 24							
青森県立中央病院	500以上	0.010	1939 20	0.007	1766 13	0.009	1749 15	0.006	858 5	0.007	454 3	0.005	443 2	0.010	399 4	0.002	459 1							
青森県立つしが丘病院	200以上			0.000	287 0	* 0.006	953 6	0.000	194 0	* 0.011	279 3	* 0.003	303 1	0.000	99 0	0.000	95 0							
青森市民病院	300以上	0.015	816 12	0.009	852 8	0.014	921 13	0.014	356 5	0.005	222 1	0.016	251 4	0.016	182 3	0.011	174 2							
つがる総合病院	400以上	0.006	908 5	0.013	942 12	0.004	1111 4	0.017	237 4	0.004	285 1	0.000	265 0			0.017	237 4							
十和田市立中央病院	300以上	0.007	739 5	0.009	753 7	0.009	747 7	0.000	419 0	0.005	205 1	0.006	168 1	0.000	206 0	0.000	213 0							
岩手県立胆沢病院	300以上			0.009	1040 9	0.015	517 8	0.000	253 0	0.017	292 5	0.015	260 4	0.016	257 4									
岩手県立磐井病院	400以上	0.008	860 7	0.005	911 5	0.010	922 9	0.004	477 2	0.015	260 4	0.008	237 2	0.005	215 1	0.004	262 1							
岩手県立大船渡病院	300以上	0.017	846 14	0.009	789 7	0.011	842 9	0.007	408 3	0.016	188 3	0.004	230 1	0.000	202 0	0.015	206 3							
岩手県立久慈病院	300以上	0.007	610 4	0.002	578 1	0.006	675 4	0.022	313 7	0.000	180 0	0.006	174 1	0.032	157 5	0.013	156 2							
岩手県立中央病院	600以上	0.029	1998 57	0.051	1959 99	0.035	1919 67	0.040	430 17	0.031	455 14	0.032	570 18			0.040	430 17							
岩手県立南光病院	300以上	0.007	703 5	0.015	711 11	0.013	690 9	0.003	303 1	0.006	180 1	0.024	166 4	0.000	154 0	0.007	149 1							
岩手県立中部病院	400以上	0.006	1210 7	0.009	1194 11	0.005	1304 7	0.020	659 13	0.003	324 1	0.003	362 1	0.018	339 6	0.022	320 7							
宮城県立精神医療センター	200以上	0.008	648 5	0.005	650 3	0.002	632 1	0.000	320 0	0.000	164 0	0.000	151 0	0.000	164 0	0.000	156 0							
大崎市民病院	500以上	0.010	1445 15	0.019	1414 27	0.013	1520 20	0.012	727 9	0.008	363 3	0.017	415 7	0.011	355 4	0.013	372 5							
栗原市立栗原中央病院	300以上	0.018	766 14	0.015	718 11	0.006	635 4	0.019	324 6	0.012	166 2	0.006	161 1	0.018	168 3	0.019	156 3							
みやぎ県南中核病院	300以上	0.014	213 3	0.018	716 13			0.015	461 7					0.021	235 5	0.009	226 2							
秋田県立リハビリテーション・精神医療センター	300以上	0.009	1071 10	0.008	1063 8	0.007	1040 7	0.010	506 5	0.004	259 1	0.004	265 1	0.008	264 2	0.012	242 3							
市立秋田総合病院	300以上	0.024	1212 29	0.011	1243 14	0.012	1302 16	0.011	636 7	0.010	310 3	0.009	341 3	0.020	297 6	0.003	339 1							
大館市立総合病院	400以上	0.005	1002 5	0.001	999 1	0.001	1044 1	0.000	506 0	0.004	267 1	0.000	319 0	0.000	250 0	0.000	256 0							
市立横手病院	200以上	0.003	591 2	0.010	605 6	0.002	582 1	0.007	272 2	0.000	140 0	0.000	165 0	0.007	144 1	0.008	128 1							
市立大森病院	199以下	0.070	525 37																					
山形県立中央病院	600以上	0.008	1044 8	0.012	346 4	0.014	359 5																	
日本海総合病院	500以上	0.003	1678 5	0.003	1760 6	0.004	1829 8	0.010	770 8	0.002	457 1	0.004	530 2	0.011	363 4	0.010	407 4							
秦河江市立病院	199以下	0.019	310 6	0.016	318 5	0.021	337 7			0.029	68 2	0.022	91 2											
山形市立病院済生館	500以上	0.006	969 6	0.003	1336 4	0.008	1423 11	0.003	724 2	0.003	344 1	0.019	371 7	0.006	352 2	0.000	372 0							
公立岩瀬病院	200以上	0.036	615 22	0.022	667 15	0.025	709 18	0.015	344 5	0.017	178 3	0.031	191 6	0.012	170 2	0.017	174 3							
公立藤田総合病院	300以上	0.009	806 7	0.011	716 8	0.011	760 8	0.010	419 4	0.022	186 4	0.000	216 0	0.004	239 1	0.017	180 3							
茨城県立中央病院	500以上	0.010	1342 14	0.010	1245 12	0.009	1252 11	0.008	639 5	0.003	322 1	0.003	329 1	0.009	322 3	0.006	317 2							
茨城県立こころの医療センター	500以上	0.036	696 25	0.023	774 18	0.020	767 15	0.023	355 8	0.027	186 5	0.006	180 1	0.024	170 4	0.022	185 4							
199以下	0.038	291 11	0.032	444 14	0.034	473 16	0.031	258 8	0.046	108 5	0.024	127 3	0.022	137 3	0.041	121 5								
栃木県立岡本台病院	200以上	0.003	303 1	0.000	467 0	0.000	489 0	0.000	255 0	0.000	133 0	0.000	113 0	0.000	126 0	0.000	129 0							
新小山市立病院	300以上					0.016	851 14	0.031	523 16	0.020	295 6	0.014	295 4	0.012	245 3	0.047	278 13							
群馬県立精神医療センター	200以上							0.003	289 1					0.007	145 1	0.000	144 0							
桐生厚生総合病院	400以上	0.043	1091 47	0.032	1102 35	0.051	1115 57	0.024	581 14	0.064	283 18	0.054	277 15	0.024	295 7	0.024	286 7							
公立富岡総合病院	300以上	0.017	982 17	0.031	938 29	0.016	947 15	0.047	358 17	0.004	227 1	0.022	277 6	0.056	178 10	0.039	180 7							
埼玉県立精神医療センター	199以下			0.007	148 1	0.000	158 0																	
さいたま市立病院	600以上	0.021	1787 37	0.016	1899 30	0.011	2037 23	0.014	938 13	0.027	450 12	0.002	537 1	0.015	474 7	0.013	464 6							
川口市立医療センター	500以上	0.017	1392 24	0.016	1466 24	0.015	1490 23	0.015	671 10	0.011	371 4	0.017	402 7	0.015	336 5	0.015	335 5							
千葉市立海浜病院	200以上	0.038	658 25			0.035	774 27	0.097	391 38	0.020	199 4	0.095	190 18	0.096	188 18	0.099	203 20							
船橋市立医療センター	400以上	0.013	1280 17	0.013	1257 16	0.011	1355 15	0.012	743 9	0.013	317 4	0.014	363 5	0.019	372 7	0.005	371 2							
松戸市立総合医療センター	600以上	0.024	1133 27	0.035	1589 56	0.028	1268 36	0.038	420 16	0.040	397 16	0.038	420 16											
君津中央病院	600以上			* 0.028	2138 60	0.007	892 6	0.013	460 6	0.013	460 6	0.013	460 6	0.011	465 5	0.002	427 1							
東京都立松沢病院	600以上	0.000	2508 1			0.002	2028 5	0.004	1035 4	0.002	506 1	0.002	472 1	0.004	489 2	0.004	546 2							
東京都健康長寿医療センター	500以上	0.033	1002 33	0.056	1079 60	0.033	1567 51	0.039	744 29	0.025	363 9	0.037	438 16	0.032	380 12	0.047	364 17							
市立青梅総合医療センター	500以上	0.008	1327 10	0.011	1294 14	0.009	852 8	0.005	649 3	0.009	214 2			0.003	338 1	0.006	311 2							
町田市民病院	400以上	0.009	1118 10	0.025	566 14	0.014	1272 18	0.012	598 7	0.006	340 2	0.012	325 4	0.007	299 2	0.017	299 5							
公立昭和病院	400以上	0.009	1313 12	0.010	1002 10	0.012	1297 15	0.016	617 10	0.006	320 2	0.025	323 8	0.028	290 8	0.006	327 2							
川崎市立川崎病院	600以上	0.012	1561 18	0.008	1178 10	0.008	792 6	0.007	873 6					0.002	438 1	0.011	435 5							
川崎市立多摩病院	300以上	0.039	856 33	0.055	899 49	0.048	1112 53	0.049	263 13	0.036	251 9	0.074	284 21	0.049	263 13									
茅ヶ崎市立病院	400以上			0.000	194 0	0.008	972 8	0.005	586 3	0.004	250 1	0.013	229 3	0.007	294 2	0.003	292 1							
藤沢市民病院	500以上	0.023	1545 35	0.009	1187 11	0.015	1276 19	0.026	381 10	0.007	415 3	0.012	431 5			0.026	381 10							
神奈川県立リハビリテーション病院	300以上	0.021	991 21	0.010	1016 10	0.013	910 12	0.011	444 5	0.005	218 1	0.017	242 4	0.013	237 3	0.010	207 2							
山梨県立北病院	199以下	0.000	556 0	* 0.069	378 26																			
静岡県立こころの医療センター	200以上			0.000	300 0	0.028	286 8	0.013	152 2	0.029	138 4					0.013	152 2							
静岡県立総合病院	600以上	0.009	1914 17	0.008	1959 16	0.007	2201 15	0.006	1077 6	0.006	533 3	0.011	553 6	0.002	538 1	0.009	539 5							
静岡市立静岡病院	500以上	0.036	1482 54	0.011	1548 17	0.018	1197 22	0.029	696 20	0.027	376 10	0.019	425 8	0.025	353 9	0.032	343 11							
伊東市民病院	200以上			0.041	533 22	0.113	159 18																	
磐田市立総合病院	500以上	0.015	1372 20	0.012	1395 17	0.023	1475 34	0.030	366 11	0.022	363 8	0.026	428 11	0.030	366 11									
菊川市立総合病院	200以上	0.031	606 19	0.017	665 11	0.008	706 6	0.008	370 3	0.006	158 1	0.000	184 0	0.005	193 1	0.011	177 2							
公立森町病院	199以下	0.032	341 11	0.007	421 3	0.024	453 11	0.033	215 7	0.026	115 3	0.008	121 1	0.037	107 4	0.028	108 3							

医療の質・医療安全指標の評価・公表等推進事業

一般14

褥瘡推定発生率

(空白):該当なし、有効な登録数値なし、結果数値表示対象外 (*)全体集計より除外

病院名	許可病床数	2022年度			2023年度			2024年度			2024年10-12月			2025年1-3月			4-6月			7-9月					
		指標値	分母	分子	指標値	分母	分子	指標値	分母	分子	指標値	分母	分子	指標値	分母	分子	指標値	分母	分子	指標値	分母	分子			
中東連総合医療センター	500以上	0.030	1438	43	0.051	1322	68	0.034	1522	52	0.038	784	30	0.014	421	6	0.024	332	8	0.035	401	14	0.042	383	16
新潟県立加茂病院	199以下							0.030	100	3							0.042	48	2	0.019	52	1			
新潟県立新発田病院	500以上				0.022	1300	29	0.016	1335	22	0.025	719	18	0.017	345	6	0.014	348	5	0.020	351	7	0.030	368	11
新潟県立中央病院	500以上							0.017	1396	24	0.016	891	14	0.020	488	10	0.020	488	10	0.007	433	3	0.024	458	11
石川県立こころの病院	400以上	0.021	1329	28	0.011	1347	15	0.016	1396	22	0.003	640	2	0.020	346	7	0.015	338	5	0.003	326	1	0.003	314	1
石川県立中央病院	600以上	0.004	1557	7	0.006	1614	10	0.002	2303	5	0.001	738	1	0.010	389	4	0.000	1125	0	0.000	362	0	0.003	376	1
公立能登総合病院	400以上				* 0.013	2827	37	* 0.011	1515	16	0.009	453	4	0.027	261	7	0.000	246	0	0.009	235	2	0.009	218	2
公立羽咋病院	199以下	0.011	456	5	0.000	314	0	0.003	320	1	0.000	223	0	0.009	110	1	0.000	106	0	0.000	121	0	0.000	102	0
公立松任石川中央病院	300以上	0.018	990	18	0.015	1015	15	0.009	1005	9	0.011	547	6	0.013	238	3	0.004	277	1	0.014	293	4	0.008	254	2
加賀市医療センター	300以上	0.039	927	36	0.024	970	23	0.020	1068	21	0.022	507	11	0.004	266	1	0.031	295	9	0.011	277	3	0.035	230	8
福井県立病院	600以上	0.042	2239	93	0.037	2149	80	* 0.018	4152	74	* 0.015	4782	71	* 0.010	1554	15	* 0.014	1557	22	* 0.017	3150	52	* 0.012	1632	19
杉田玄白記念公立小浜病院	400以上	0.074	1250	92	0.060	1232	74	0.060	1299	78	0.072	487	35	0.055	308	17	0.088	339	30	0.080	225	18	0.065	262	17
長野県立木曾病院	199以下	0.013	380	5	0.044	343	15	0.016	255	4	0.010	102	1	0.024	83	2				0.010	102	1			
長野県立こども病院	199以下							0.022	90	2													0.022	90	2
長野県立こころの医療センター駒ヶ根	199以下	0.003	360	1	0.000	354	0	0.000	286	0	0.000	213	0				0.000	94	0	0.000	110	0	0.000	103	0
長野県立信州医療センター	200以上	0.013	548	7	0.006	666	4	0.016	695	11	0.017	350	6	0.011	175	2	0.005	188	1	0.021	192	4	0.013	158	2
飯田市立病院	400以上	0.011	1114	12	0.009	529	5	0.008	518	4				0.008	259	2									
市立大町総合病院	199以下				0.042	645	27	0.049	654	32	0.062	321	20	0.069	160	11	0.029	173	5	0.082	158	13	0.043	163	7
岡谷市民病院	200以上	0.010	798	8	0.010	764	8	0.009	797	7	0.007	413	3	0.028	178	5	0.000	208	0	0.010	206	2	0.005	207	1
佐久市立国保浅間総合病院	200以上				* 0.009	463	4																		
長野市民病院	400以上	0.010	1250	13	0.017	690	12	0.051	1370	70	0.036	634	23	0.073	314	23	0.067	375	25	0.037	326	12	0.036	308	11
松本市立病院	199以下	0.033	487	16	0.018	558	10	0.049	533	26	0.023	354	8	0.019	154	3	0.076	198	15	0.021	189	4	0.024	165	4
伊那中央病院	300以上	0.010	1174	12	0.003	1241	4																		
昭和伊南総合病院	300以上	0.028	758	21	0.075	683	51	0.021	711	15	0.031	327	10	0.026	191	5	0.021	191	4	0.034	175	6	0.026	152	4
国保依田産婦人科	199以下	0.024	338	8	0.009	352	3	0.021	390	8	0.014	213	3	0.034	89	3	0.017	120	2	0.010	103	1	0.018	110	2
岐阜県総合医療センター	600以上	0.014	1702	24	0.012	1928	24	0.015	1829	28	0.009	968	9	0.011	475	5	0.018	444	8	0.004	481	2	0.014	487	7
大垣市民病院	600以上	0.020	2361	48	0.029	2023	59	0.034	2193	74	0.035	1077	38	0.027	546	15	0.028	613	17	0.045	539	24	0.026	538	14
岐阜市民病院	500以上	0.027	1648	44	0.015	1559	24	0.017	1753	30	0.029	419	12	0.012	420	5	0.018	454	8	0.029	419	12			
総合病院中津川市民病院	300以上	0.020	743	15	0.031	676	21	0.018	776	14				0.009	213	2	0.023	175	4						
愛知県精神医療センター	200以上				0.004	516	2	0.003	336	1															
春日井市民病院	500以上	0.042	1464	61	0.050	1222	61	* 0.002	42801	103	* 0.048	1696	81	0.065	369	24	* 0.001	42089	62	0.029	448	13	* 0.054	1248	68
小牧市民病院	500以上	0.023	1572	36	0.028	1559	43	0.023	1151	27	* 0.023	392	9	0.021	378	8	0.022	403	9	0.006	355	2	* 0.189	37	7
津島市民病院	300以上	0.013	915	12	0.003	877	3	0.006	954	6	0.006	487	3	0.000	220	0	0.017	302	5	0.011	268	3	0.000	219	0
豊橋市民病院	600以上	0.021	2203	46	0.014	2485	36	0.017	2517	43	0.009	1138	10	0.014	625	9	0.024	634	15	0.011	524	6	0.007	614	4
西尾市民病院	300以上	0.040	868	35	0.056	936	52	0.047	918	43	0.045	466	21	0.052	232	12	0.051	255	13	0.058	241	14	0.031	225	7
碧南市民病院	200以上				0.000	326	0																		
公立西知多総合病院	400以上	0.019	1188	23	0.016	1137	18	0.027	1268	34	0.023	616	14	0.023	307	7	0.024	337	8	0.021	340	7	0.025	276	7
公立陶生病院	600以上	0.021	2001	42	0.015	1894	29	0.022	2074	45	0.012	908	11	0.021	578	12	0.021	523	11	0.004	452	2	0.020	456	9
三重県立こころの医療センター	300以上	0.021	728	15	0.018	816	15	0.013	774	10	0.013	381	5	0.015	206	3	0.021	187	4	0.011	186	2	0.015	195	3
松阪市民病院	300以上	0.021	890	19	0.022	837	18	0.030	953	29	0.030	401	12	0.021	240	5	0.022	231	5	0.046	196	9	0.015	205	3
市立長浜病院	500以上	0.026	1214	32	0.028	1266	35	0.034	1286	44	0.024	626	15	0.023	305	7	0.047	338	16	0.035	312	11	0.013	314	4
彦根市立病院	400以上	0.017	1171	20	0.009	1072	10	0.004	1057	4	0.002	457	1	0.004	235	1	0.004	284	1	0.005	215	1	0.000	242	0
公立甲賀病院	400以上	0.050	1111	55	0.038	1225	46	0.038	1313	50	0.047	614	29	0.036	334	12	0.043	323	14	0.054	315	17	0.040	299	12
京都府立洛南病院	200以上	0.004	472	2	0.004	238	1	0.009	235	2	0.000	247	0				0.008	119	1	0.000	123	0	0.000	124	0
京都市立病院	500以上	0.011	1386	15	0.008	1311	11	0.014	1531	21	0.006	834	5	0.013	373	5	0.013	380	5	0.005	395	2	0.007	439	3
京丹後市立弥栄病院	199以下	0.031	392	12																					
大阪急性期・総合医療センター	600以上	0.036	1226	44	0.033	2480	82	0.032	1361	44	0.031	1394	43							0.016	707	11	0.047	687	32
大阪精神医療センター	400以上				0.000	1297	0	0.006	319	2	0.000	348	0	0.000	318	0	0.006	319	2						
大阪市立十三市民病院	200以上	0.000	226	0	0.023	261	6	0.011	373	4	0.027	185	5	0.010	103	1	0.010	100	1	0.045	88	4	0.010	97	1
大阪市立総合医療センター	600以上	0.011	3098	33	0.015	3293	50	0.022	3255	70	0.025	1677	42	0.028	820	23	0.024	782	19	0.025	853	21	0.025	824	21
市立池田病院	300以上	0.024	1034	25	0.024	967	23	0.032	919	29	0.028	508	14	0.019	207	4	0.045	244	11	0.028	254	7	0.028	254	7
堺市立総合医療センター	400以上	0.005	1513	7	0.006	1652	10	0.006	1280	8				0.005	427	2									
市立東大阪医療センター	500以上	0.077	1686	130	0.040	1661	67	0.042	1540	64	0.042	404	17	0.036	333	12	0.042	380	16	0.042	404	17			
箕面市立病院	300以上	0.007	855	6	0.013	837	11	0.016	823	13	0.005	412	2	0.020	201	4	0.019	210	4	0.000	191	0	0.009	221	2
八尾市立病院	300以上	0.017	941	16	0.008	906	7	0.013	986	13	0.010	525	5	0.016	252	4	0.020	252	5	0.021	238	5	0.000	287	0
兵庫県立淡路医療センター	400以上	0.032	1138	36	0.038	1119	43	0.032	1188	38	0.019	567	11	0.035	317	11	0.034	264	9	0.024	287	7	0.014	280	4
兵庫県立加古川医療センター	300以上				0.013	912	12	0.023	443	10	0.005	213	1	0.012	260	3	0.040	201	8	0.008	242	2			
兵庫県立ひょうごこころの医療センター	400以上	0.002	554	1	0.002	600	1	0.003	701	2															

医療の質・医療安全指標の評価・公表等推進事業

一般14

褥瘡推定発生率

(空白):該当なし、有効な登録数値なし、結果数値表示対象外 (*)全体集計より除外

病院名	許可病床数	2022年度			2023年度			2024年度			2025年度			2024年10-12月			2025年1-3月			4-6月			7-9月		
		* 指標値	分母	分子	* 指標値	分母	分子	* 指標値	分母	分子	* 指標値	分母	分子	* 指標値	分母	分子	* 指標値	分母	分子	* 指標値	分母	分子	* 指標値	分母	分子
西脇市立西脇病院	300以上	0.041	1016	42	0.045	1004	45	0.036	1058	38	0.038	531	20	0.040	252	10	0.033	276	9	0.052	271	14	0.023	260	6
北播磨総合医療センター	400以上							0.034	732	25	0.035	289	10	0.027	255	7	0.031	224	7	0.035	289	10			
奈良県総合医療センター	500以上	0.008	1288	10	0.010	1366	14	* 0.012	1171	14	* 0.013	2484	32				* 0.012	1171	14	* 0.013	2484	32			
南奈良総合医療センター	200以上	0.021	188	4																					
国保中央病院	200以上	0.032	439	14	0.025	316	8	0.011	352	4	0.015	201	3	0.017	117	2	0.008	123	1	0.030	101	3	0.000	100	0
橋本市民病院	300以上							0.015	589	9	0.014	439	6	0.018	220	4	0.020	200	4	0.013	229	3	0.014	210	3
鳥取県立厚生病院	300以上	0.065	620	40	0.036	815	29	0.053	875	46				0.074	231	17	0.045	220	10						
鳥根県立こころの医療センター	200以上	0.002	633	1	0.008	606	5	0.010	591	6	0.015	275	4	0.007	142	1	0.013	151	2	0.015	136	2	0.014	139	2
鳥根県立中央病院	500以上	0.023	1766	41	0.012	1601	19	0.022	1703	38	0.019	849	16	0.036	448	16	0.028	428	12	0.019	422	8	0.019	427	8
隠岐広域連合立隠岐島前病院	199以下	0.043	116	5	0.031	97	3	0.069	72	5	0.120	25	3	0.111	18	2	0.080	25	2				0.120	25	3
岡山県精神科医療センター	200以上	0.004	676	3	* 0.006	959	6	0.001	950	1	0.002	478	1	0.004	241	1	0.000	229	0	0.000	235	0	0.004	243	1
瀬戸内市立瀬戸内市民病院	199以下	0.013	239	3	0.018	335	6	0.036	335	12	0.010	103	1	0.058	86	5	0.052	97	5	0.010	103	1			
県立広島病院	600以上	0.016	1713	28	0.009	1838	16	0.010	1976	19	0.013	907	12	0.013	536	7	0.008	488	4	0.006	466	3	0.020	441	9
広島市立北部医療センター安佐市民病院	400以上	0.004	965	4				0.004	1347	5				0.000	334	0	0.006	344	2						
広島市立広島市民病院	600以上	0.011	2215	24	0.010	1673	17	0.011	2291	25	0.014	1154	16	0.009	561	5	0.010	586	6	0.019	568	11	0.009	586	5
尾道市立市民病院	200以上	0.024	830	20	0.035	806	28	0.020	892	18	0.025	400	10	0.024	212	5	0.013	232	3	0.025	200	5	0.025	200	5
福山市市民病院	500以上	0.016	1290	20	0.010	1408	14	0.007	1551	11	0.008	760	6	0.005	390	2	0.011	380	4	0.008	377	3	0.008	383	3
安芸太田病院	199以下	0.031	388	12	0.056	342	19	0.068	311	21				0.083	72	6	0.108	74	8						
山口県立こころの医療センター	199以下	0.005	650	3	0.020	502	10	0.019	626	12	0.010	305	3	0.020	153	3	0.021	146	3	0.013	152	2	0.007	153	1
山口県立総合医療センター	500以上	0.009	1377	13	0.009	1437	13	0.009	1643	14	0.010	762	8	0.012	402	5	0.011	443	5	0.013	391	5	0.008	371	3
光市立光総合病院	200以上	0.038	318	12	0.050	298	15	0.122	499	61	0.043	141	6	0.035	114	4	0.273	128	35	0.043	141	6			
徳島県立中央病院	400以上	0.006	1140	7	0.007	1211	8	0.015	1268	19	0.007	601	4	0.013	320	4	0.018	326	6	0.010	291	3	0.003	310	1
徳島県立三好病院	200以上	0.032	470	15	0.013	383	5	0.026	506	13	0.052	193	10	0.008	120	1	0.027	149	4	0.081	86	7	0.028	107	3
香川県立白鳥病院	199以下	0.006	338	2	0.026	302	8	0.017	288	5	0.007	135	1	0.014	71	1	0.013	75	1	0.013	76	1	0.000	59	0
香川県立中央病院	500以上	0.011	1303	14	0.006	1247	7	* 0.011	1393	15	0.008	655	5	* 0.006	351	2	0.017	357	6	0.003	299	1	0.011	356	4
香川県立丸亀病院	200以上	* 0.034	179	6	* 0.055	272	15	* 0.088	170	15	0.030	167	5	* 1.000	3	3	0.059	85	5	0.047	86	4	0.012	81	1
坂出市立病院	199以下	0.002	549	1	0.000	558	0	0.006	635	4				0.000	160	0	0.000	171	0						
高松市立みんなの病院	300以上	0.025	840	21	0.042	824	35	0.039	905	35	0.034	388	13	0.050	202	10	0.045	243	11	0.016	189	3	0.050	199	10
さぬき市民病院	199以下	0.034	410	14	0.022	360	8	0.012	420	5	0.038	234	9	0.009	106	1	0.008	119	1	0.041	121	5	0.035	113	4
三豊総合病院	400以上	0.013	1413	18	0.010	1429	14	0.005	1421	7	* 0.002	1047	2	0.000	349	0	0.012	410	5	0.006	329	2	* 0.000	718	0
愛媛県立中央病院	600以上	0.007	1919	14	0.009	1848	17	0.013	1836	23	0.017	968	16	0.009	437	4	0.028	468	13	0.004	469	2	0.028	499	14
市立八幡浜総合病院	200以上							0.022	357	8							0.052	116	6						
西予市立野村病院	199以下	0.005	182	1	0.016	183	3	0.024	123	3				0.027	37	1									
福岡県立精神医療センター太宰府病院	300以上	0.012	887	11	0.012	936	11	0.011	1022	11	0.004	261	1	0.011	262	3	0.000	235	0	0.004	261	1			
福岡市民病院	200以上	0.019	320	6																					
大牟田市立病院	300以上	0.020	862	17	0.010	878	9	0.004	821	3				0.000	200	0	0.005	212	1						
田川市立病院	300以上	0.013	445	6	0.005	617	3	0.006	657	4	0.009	331	3	0.017	172	3	0.000	165	0	0.020	150	3	0.000	181	0
筑後市立病院	199以下	0.005	630	3	0.014	582	8	0.007	610	4	0.010	302	3	0.007	135	1	0.007	152	1	0.013	153	2	0.007	149	1
公立八女総合病院	300以上	0.043	800	34	0.032	730	23	0.027	665	18	0.025	282	7	0.013	156	2	0.034	178	6	0.027	149	4	0.023	133	3
佐賀県医療センター好生館	400以上	0.006	1385	8																					
佐世保市総合医療センター	500以上				0.017	1495	26	0.022	1437	32	0.015	822	12	0.024	338	8	0.027	376	10	0.015	397	6	0.014	425	6
長崎みなとメディカルセンター	500以上	0.018	1004	18	0.026	964	25	0.021	1116	23	0.010	580	6	0.023	303	7	0.017	296	5	0.015	268	4	0.006	312	2
長崎県対馬病院	200以上	0.006	684	4	0.007	694	5	0.016	682	11	0.043	163	7	0.035	170	6	0.006	173	1				0.043	163	7
荒尾市立有明医療センター	200以上	0.012	725	9	0.005	665	3	0.002	914	2	0.004	519	2	0.000	243	0	0.000	226	0	0.004	264	1	0.004	255	1
球磨郡公立多良木病院	199以下				0.021	521	11	0.039	514	20	* 0.053	131	7	0.044	136	6	0.029	136	4	0.032	125	4	* 0.500	6	3
大分県立病院	500以上	0.004	1530	6	0.003	1463	5	0.006	325	2															
中津市立中津市民病院	200以上	0.007	862	6	0.011	809	9	* 0.012	890	11	0.019	416	8	0.014	208	3	0.009	224	2	0.029	210	6	0.010	206	2
宮崎県立宮崎病院	500以上	0.007	1057	7	0.014	883	12	0.011	1345	15	0.011	550	6	0.021	341	7	0.003	298	1	0.018	274	5	0.004	276	1
鹿児島県立始良病院	300以上										0.004	517	2							0.008	255	2	0.000	262	0
沖縄県立宮古病院	200以上	0.016	685	11	0.020	753	15	0.053	169	9															