

## 一般13

## 転倒・転落発生率

$$\text{転倒・転落発生率} = \frac{\text{入院患者転倒・転落レベル2以上該当件数}}{\text{入院延べ日数}}$$

転倒・転落発生率 とは 入院患者さんが転倒・転落した場合に、何ともない場合もありますが、レントゲン検査や傷の処置などが必要になる場合もあります。レベル2以上とは、検査や処置などが必要になった場合を意味します。発生の程度を表しています。

指標の説明 認知症があったり、病気の影響で意識が混濁したりしている場合には、ご自分のまわりのことが認識できず、あるいは、体のバランスを崩したりして、転倒したり、ベッドから転落したりします。このような患者さんが多い病院では率が高くなる場合があります。より低い値を目指しています。

計算について	参考としたガイドライン等	<a href="http://www.jointcommission.org/assets/1/6/NSC%20Manual.pdf">http://www.jointcommission.org/assets/1/6/NSC%20Manual.pdf</a> (56ページ)
	データ除外	なし
	補正などの計算方法	なし
	データ基準日	2025年10月25日

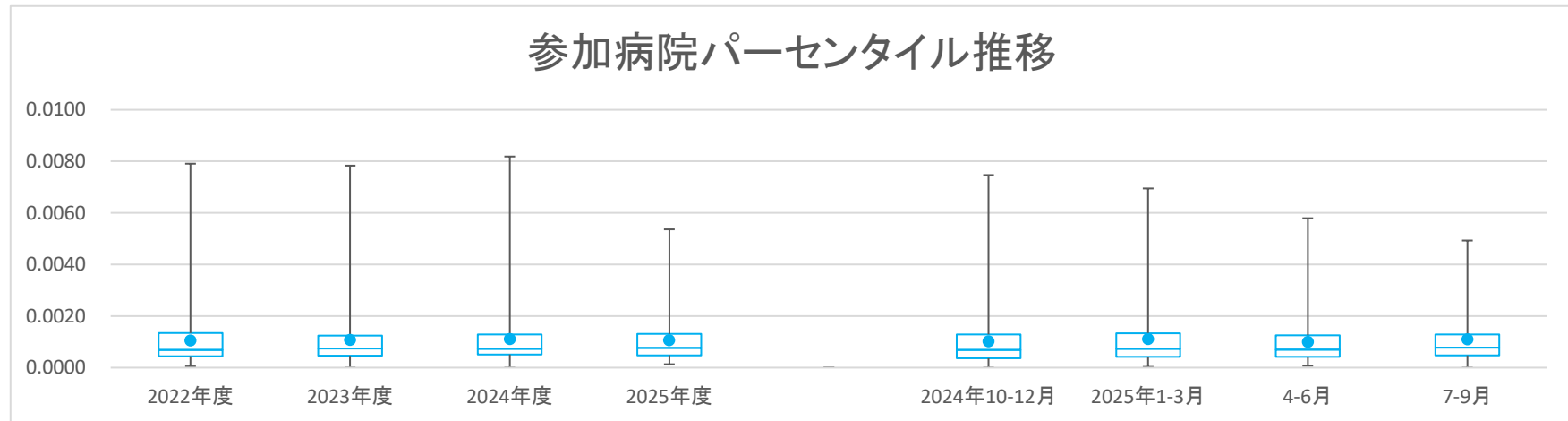
医療の質・医療安全指標の評価・公表等推進事業

一般13

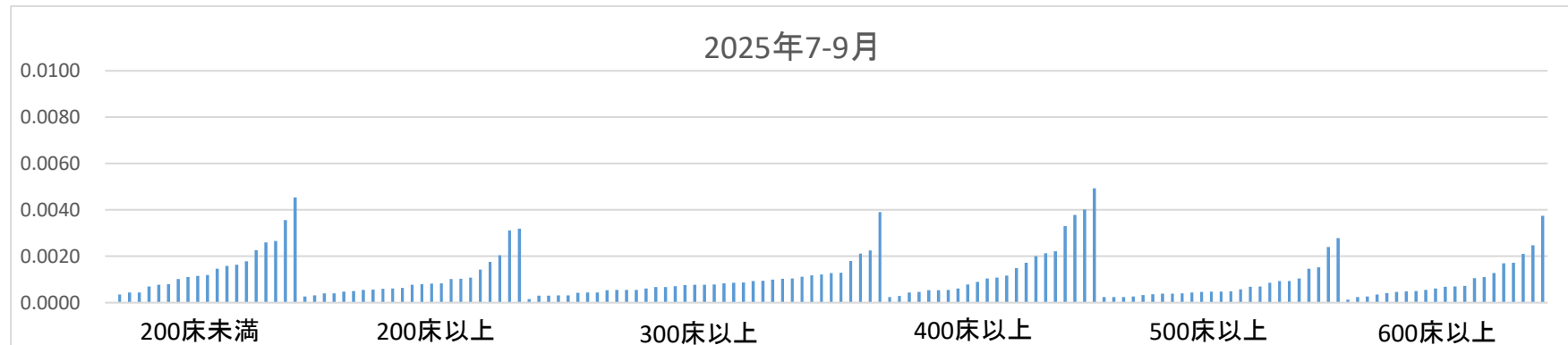
転倒・転落発生率

データのまとめ	対象病院群	精神科標榜なし、総合病院精神科無床、総合病院精神科有床、精神科単科							
	調査期間	2022年度	2023年度	2024年度	2025年度	2024年10-12月	2025年1-3月	4-6月	7-9月
	データ登録病院数	160	164	171	162	163	158	153	148
	分母合計	15874519	16068221	17269309	7993404	4418458	4278389	4057866	3935538
	75パーセンタイル	0.00134	0.00124	0.00129	0.00131	0.00129	0.00133	0.00126	0.00129
	中央値	0.00069	0.00074	0.00073	0.00077	0.00068	0.00073	0.00070	0.00078
	25パーセンタイル	0.00044	0.00046	0.00051	0.00048	0.00036	0.00042	0.00042	0.00047
	平均値	0.00106	0.00107	0.00111	0.00106	0.00103	0.00111	0.00100	0.00110
	平均値(0を除く)	0.00106	0.00108	0.00111	0.00106	0.00103	0.00111	0.00100	0.00110

【時系列】 ●は平均値、他は上方から最大値、75パーセンタイル値、中央値、25パーセンタイル値、最小値 (2014年7月開始)



【直近データ分布】



医療の質・医療安全指標の評価・公表等推進事業

一般13

転倒・転落発生率

(空白):該当なし、有効な登録数値なし、結果数値表示対象外 (\*):全体集計より除外

病院名	許可病床数*	2022年度			2023年度			2024年度			2024年10-12月			2025年1-3月			4-6月			7-9月					
		指標値	分母	分子	指標値	分母	分子	指標値	分母	分子	指標値	分母	分子	指標値	分母	分子	指標値	分母	分子	指標値	分母	分子			
市立旭川病院	400以上	0.00049	82039	40	0.00027	69264	19	0.00048	94924	46	0.00066	49739	33	0.00020	24784	5	0.00069	23082	16	0.00078	24397	19	0.00055	25342	14
小樽市立病院	300以上	0.00047	112970	53	0.00055	119510	66	0.00046	116041	53	0.00045	55819	25	0.00040	29887	12	0.00048	28909	14	0.00034	26451	9	0.00054	29368	16
市立釧路総合病院	500以上	0.00049	140166	69	0.00021	158690	34	0.00035	115732	40				0.00046	39462	18									
砂川市立病院	400以上	0.00168	112207	188	0.00135	107174	145	0.00071	11140	78	0.00059	52316	31	0.00007	28092	2	0.00221	28114	62	0.00065	26031	17	0.00053	26285	14
市立千歳市民病院	199以下	0.00041	43695	18	0.00097	46510	45	0.00064	43652	28	0.00095	21038	20	0.00036	11138	4	0.00066	12112	8	0.00088	10284	9	0.00102	10754	11
苫小牧市立病院	300以上	0.00085	49222	42	0.00078	77131	60	0.00055	83172	46	0.00040	39892	16	0.00051	21442	11	0.00045	22193	10	0.00048	20712	10	0.00031	19180	6
名寄市立総合病院	300以上	0.00070	76660	54	0.00097	76547	74	0.00125	74591	93	0.00084	37107	31	0.00138	18877	26	0.00096	18767	18	0.00081	18622	15	0.00087	18485	16
青森県立中央病院	500以上	0.00050	179003	90	0.00033	176124	59	0.00031	179508	55	0.00043	88546	38	0.00047	45024	21	0.00022	45792	10	0.00053	43508	23	0.00033	45038	15
青森県立つしが丘病院	200以上				0.00295	26440	78	0.00233	34779	81	0.00125	17596	22	0.00152	8549	13	0.00325	9218	30	0.00170	8835	15	0.00080	8761	7
青森市民病院	300以上	0.00097	86810	84	0.00073	85338	62	0.00031	83320	26	0.00016	38486	6	0.00018	22780	4	0.00032	21714	7	0.00150	19691	3	0.00016	18795	3
つがる総合病院	400以上	0.00035	77833	27	0.00030	110002	33	0.00024	106211	26	0.00024	25231	6	0.00039	25684	10	0.00012	25710	3				0.00024	25231	6
十和田市立中央病院	300以上	0.00024	77606	19	0.00057	82651	47	0.00055	81803	45	0.00064	45318	29	0.00023	21755	5	0.00052	21040	11	0.00050	22006	11	0.00077	23312	18
八戸市立市民病院	600以上	0.00035	188230	65	0.00009	140233	13	0.00064	186499	120	0.00066	95425	63	0.00057	45873	26	0.00092	48013	44	0.00063	47412	30	0.00069	48013	33
岩手県立胆沢病院	300以上				0.00063	97781	62	0.00089	50828	45	0.00058	25642	15	0.00023	26277	6	0.00050	25888	13	0.00128	24940	32			
岩手県立磐井病院	300以上	0.00045	80214	36	0.00052	83129	43	0.00091	83600	76	0.00078	43868	34	0.00064	20375	13	0.00106	20695	22	0.00060	21634	13	0.00094	22234	21
岩手県立大船渡病院	400以上	0.00081	83607	68	0.00047	80043	38	0.00059	82039	48	0.00095	40880	39	0.00063	20538	13	0.00066	21291	14	0.00137	20373	28	0.00054	20507	11
岩手県立久慈病院	300以上	0.00045	58090	26	0.00051	57378	29	0.00083	63764	53	0.00049	32795	16	0.00079	15171	12	0.00116	17200	20	0.00068	16167	11	0.00030	16628	5
岩手県立中央病院	600以上	0.00026	191501	50	0.00075	185519	139	0.00055	169246	93	0.00050	46266	23	0.00053	45321	24	0.00039	43169	17				0.00050	46266	23
岩手県立南光病院	300以上	0.00210	65754	138	0.00205	65960	135	0.00200	61586	123	0.00181	28160	51	0.00286	15381	44	0.00214	14478	31	0.00150	13999	21	0.00212	14161	30
岩手県立中部病院	400以上	0.00082	122084	100	0.00122	124309	152	0.00107	126652	136	0.00128	61896	79	0.00116	31965	37	0.00085	32881	28	0.00148	30337	45	0.00108	31559	34
宮城県立精神医療センター	200以上	0.00065	58679	38	0.00049	59705	29	0.00077	58557	45	0.00053	28503	15	0.00091	15359	14	0.00100	13951	14	0.00050	14094	7	0.00056	14409	8
大崎市民病院	500以上	0.00154	132717	205	0.00124	140970	175	0.00116	144880	168	0.00152	72327	110	0.00124	36175	45	0.00145	37280	54	0.00158	36063	57	0.00146	36464	53
栗原市立栗原中央病院	300以上	0.00156	63006	98	0.00125	66497	83	0.00129	56703	73	0.00091	28626	26	0.00139	14427	20	0.00086	15043	13	0.00050	13905	7	0.00129	14721	19
みやぎ県南中核病院	300以上	0.00010	41460	4	0.00031	67832	21				0.00057	44067	25				0.00060	21602	13	0.00053	22465	12			
秋田県立リハビリテーション・精神医療センター	300以上	0.00037	97846	36	0.00042	98203	41	0.00045	95102	43	0.00091	46200	42	0.00017	23981	4	0.00042	23789	10	0.00065	23237	15	0.00118	22963	27
市立秋田総合病院	400以上	0.00048	111169	53	0.00045	116342	52	0.00026	120998	32	0.00034	61449	21	0.00039	30776	12	0.00029	30895	9	0.00026	30819	8	0.00042	30630	13
大館市立総合病院	400以上	0.00101	95370	96	0.00118	97705	115	0.00094	105621	99	0.00074	52778	39	0.00079	27830	22	0.00090	28815	27	0.00059	27001	16	0.00089	25777	23
市立横手病院	200以上	0.00027	52003	14	0.00035	54296	19	0.00059	52419	31	0.00032	24999	8	0.00036	17371	5	0.00021	14364	3	0.00016	12415	2	0.00048	12584	6
市立大森病院	199以下	0.00063	49158	31																					
山形県立中央病院	600以上	0.00063	113524	71	0.00049	40809	20	0.00089	34770	31															
日本海総合病院	500以上	0.00087	176532	153	0.00098	181315	177	0.00088	174770	154	0.00081	82322	67	0.00115	44191	51	0.00049	44638	22	0.00077	41334	32	0.00085	40988	35
寒河江市立病院	199以下	0.00072	29324	21	0.00084	29931	25	0.00087	30881	27				0.00066	7574	5	0.00085	8265	7						
山形市立病院済生館	500以上	0.00134	115922	155	0.00084	122168	103	0.00040	143042	57	0.00038	65991	25	0.00045	37622	17	0.00033	36276	12	0.00031	32191	10	0.00044	33800	15
公立岩瀬病院	200以上	0.00372	57186	213	0.00406	64487	262	0.00403	69398	280	0.00301	33168	100	0.00454	17385	79	0.00425	18106	77	0.00283	16548	47	0.00320	16584	53
公立藤田総合病院	300以上	0.00348	76227	265	0.00049	69878	34	0.00063	77286	49	0.00038	39886	15	0.00087	18489	16	0.00052	23010	12	0.00045	20084	9	0.00030	19802	6
茨城県立中央病院	500以上	0.00059	122390	72	0.00040	122075	49	0.00064	127739	82	0.00043	62621	27	0.00064	32927	21	0.00058	32518	19	0.00039	30501	12	0.00047	32120	15
茨城県立こころの医療センター	500以上	0.00372	67995	253	0.00267	72031	192	0.00274	69373	190	0.00295	33852	100	0.00233	17998	42	0.00296	16627	48	0.00312	16642	52	0.00279	17210	48
北茨城市民病院	199以下	0.00130	30840	40	0.00224	43685	98	0.00195	45536	89	0.00313	23663	74	0.00214	10729	23	0.00202	12403	25	0.00273	12440	34	0.00356	11223	40
栃木県立岡本台病院	200以上	0.00124	28116	35	0.00127	42380	54	0.00104	44272	46	0.00115	22649	26	0.00099	11133	11	0.00045	11144	5	0.00122	10630	13	0.00108	12019	13
新小山市立病院	300以上				0.00065	99310	65	0.00059	50474	30	0.00073	26186	19	0.00056	26731	15	0.00032	24710	8	0.00085	25764	22			
群馬県立精神医療センター	200以上				0.00040	27718	11										0.00029	13576	4	0.00049	14142	7			
桐生厚生総合病院	400以上	0.00119	105409	125	0.00078	105875	83	0.00093	107508	100	0.00080	51135	41	0.00081	27192	22	0.00101	27818	28	0.00115	26165	30	0.00044	24970	11
公立富岡総合病院	300以上	0.00079	85704	68	0.00094	84685	80	0.00098	84342	83	0.00154	37734	58	0.00105	21937	23	0.00059	22211	13	0.00208	18717	39	0.00100	19017	19
埼玉県立精神医療センター	199以下	0.00125	40940	51	0.00172	13353	23	0.00127	26777	34	0.00168	28540	48				0.00083	13289	11	0.00157	13989	22	0.00179	14551	26
さいたま市立病院	600以上	0.00039	172133	67	0.00012	180962	21	0.00018	190219	35	0.00074	93026	69	0.00008	47327	4	0.00006	47701	3	0.00018	45493	8	0.00128	47533	61
川口市立医療センター	500以上	0.00049	137843	68	0.00049	141532	69	0.00068	141357	96	0.00073	68572	50	0.00077	36488	28	0.00089	36108	32	0.00089	33772	30	0.00057	34800	20
千葉市立海浜病院	200以上	0.00040	63052	25	0.00059	74683	44	0.00043	39176	17	0.00099	17221	17	0.00042	19265	8	0.00047	19333	9	0.00040	19843	8			
船橋市立医療センター	400以上	0.00148	125078	185	0.00213	134513	287	0.00024	135700	33	0.00025	67046	17	0.00023	34759	8	0.00029	35054	10	0.00021	32590	7	0.00029	34456	10
松戸市立総合医療センター	600以上	0.00062	115595	72	0.00072	167128	120	0.00060	125606	75	0.00047	42819	20	0.00029</											

医療の質・医療安全指標の評価・公表等推進事業

一般13

転倒・転落発生率

(空白):該当なし、有効な登録数値なし、結果数値表示対象外 (\*)全体集計より除外

病院名	許可病床数*	2022年度			2023年度			2024年度			2024年10-12月			2025年1-3月			4-6月			7-9月					
		指標値	分母	分子	指標値	分母	分子	指標値	分母	分子	指標値	分母	分子	指標値	分母	分子	指標値	分母	分子	指標値	分母	分子			
公立森町病院	199以下	0.00095	30478	29	0.00108	38875	42	0.00139	41779	58	0.00093	20355	19	0.00058	10402	6	0.00193	10882	21	0.00107	10324	11	0.00080	10031	8
中東連総合医療センター	500以上	0.00071	141290	100	0.00049	142528	70	0.00076	151769	116	0.00054	70510	38	0.00068	37996	26	0.00111	40362	45	0.00069	35014	24	0.00039	35496	14
新潟県立加茂病院	199以下										0.00071	9891	7							0.00064	4683	3	0.00077	5208	4
新潟県立新発田病院	500以上				0.00100	135114	135	0.00079	141367	111	0.00059	76417	45	0.00107	35674	28	0.00105	36626	38	0.00048	37831	18	0.00070	38586	27
新潟県立中央病院	500以上							0.00035	114366	40	0.00045	75626	34	0.00029	37791	11	0.00028	39203	11	0.00049	38693	19	0.00041	36933	15
新潟県立十日町病院	200以上	0.00037	64981	24	0.00032	65293	21	0.00050	49546	25	0.00060	18252	11	0.00064	15575	10							0.00060	18252	11
石川県立こころの病院	400以上	0.00237	121204	287	0.00277	126299	342	0.00222	126299	280	0.00317	59393	188	0.00197	31511	62	0.00203	30003	61	0.00232	29758	69	0.00402	29635	119
石川県立中央病院	600以上	0.00052	135648	70	0.00019	139208	27	0.00016	146980	23	0.00035	68854	24	0.00019	37449	7	0.00003	36350	1	0.00035	34427	12	0.00035	34427	12
公立能登総合病院	400以上				0.00146	91235	133	0.00154	96127	148	0.00203	44333	90	0.00401	23673	95	0.00074	24374	18	0.00031	22428	7	0.00379	21905	83
公立羽咋病院	199以下	0.00139	42464	59	0.00128	45989	59	0.00111	43436	48	0.00048	22797	11	0.00020	10037	2	0.00041	12296	5	0.00053	11257	6	0.00043	11540	5
公立松任石川中央病院	300以上	0.00035	88824	31	0.00044	90024	40	0.00111	95764	106	0.00076	47342	36	0.00046	23684	11	0.00049	24292	12	0.00042	23951	10	0.00111	23391	26
加賀市医療センター	300以上	0.00101	90482	91	0.00090	94311	85	0.00083	97514	81	0.00071	49266	35	0.00080	23610	19	0.00075	26552	20	0.00064	24880	16	0.00078	24386	19
福井県立病院	600以上	0.00278	199228	553	0.00090	193908	175	0.00125	201640	253	0.00109	100030	109	0.00112	50215	56	0.00134	51304	69	0.00107	49574	53	0.00111	50456	56
杉田玄白記念公立小浜病院	400以上	0.00136	118754	162	0.00124	127680	158	0.00139	121985	169	0.00077	55708	43	0.00136	29447	40	0.00112	31236	35	0.00076	27770	21	0.00079	27938	22
長野県立木曾病院	199以下	0.00083	33776	28	0.00118	32950	39	0.00150	25416	38	0.00105	8569	9	0.00113	8863	10				0.00105	8569	9			
長野県立こども病院	199以下										0.00266	8268	22										0.00266	8268	22
長野県立こころの医療センター駒ヶ根	199以下	0.00144	34725	50	0.00167	34764	58	0.00162	27758	45	0.00135	19218	26				0.00171	9345	16	0.00124	9668	12	0.00147	9550	14
長野県立信州医療センター	200以上	0.00034	53198	18	0.00030	65979	20	0.00036	67467	24	0.00038	31531	12	0.00030	16576	5	0.00028	18031	5	0.00048	16508	8	0.00027	15023	4
飯田市立病院	400以上	0.00046	99562	46	0.00046	49845	23	0.00000	52802	0				0.00000	26401	0									
市立大町総合病院	199以下				0.00053	62289	33	0.00063	63408	40	0.00083	29074	24	0.00068	16142	11	0.00044	15823	7	0.00051	13727	7	0.00111	15347	17
岡谷市民病院	200以上	0.00026	79658	21	0.00058	81352	47	0.00049	82972	41	0.00028	38869	11	0.00040	19928	8	0.00022	22430	5	0.00016	19150	3	0.00041	19719	8
佐久市立国保浅間総合病院	200以上				0.00000	16100	0																		
長野市民病院	400以上	0.00045	134805	61	0.00044	103113	45	0.00057	138924	79	0.00049	67909	33	0.00046	32945	15	0.00065	35316	23	0.00035	33893	12	0.00062	34016	21
松本市立病院	199以下	0.00032	46809	15	0.00055	54277	30	0.00072	47046	34	0.00091	30650	28	0.00064	15647	10	0.00086	16285	14	0.00066	15126	10	0.00116	15524	18
伊那中央病院	300以上	0.00065	112213	73	0.00086	113016	97																		
昭和伊南総合病院	300以上	0.00008	65039	5	0.00018	65621	12	0.00023	61592	14	0.00048	26846	13	0.00006	15470	1	0.00019	15577	3	0.00043	14037	6	0.00055	12809	7
国保依田産科病院	199以下	0.00289	31848	92	0.00298	32180	96	0.00375	36044	135	0.00357	19555	46	0.00357	8694	31	0.00398	9799	39	0.00307	9784	30	0.00164	9771	16
岐阜県総合医療センター	600以上	0.00053	175532	93	0.00059	175599	103	0.00068	178623	122	0.00089	89990	80	0.00052	44378	23	0.00051	45249	23	0.00072	44744	32	0.00106	45246	48
大垣市民病院	600以上	0.00030	231578	69	0.00034	209657	72	0.00194	223530	433	0.00164	106715	175	0.00194	56601	110	0.00197	56428	111	0.00158	53120	84	0.00170	53595	91
岐阜市民病院	500以上	0.00056	163575	91	0.00063	161568	101	0.00060	164052	98	0.00075	40177	30	0.00073	39974	29	0.00063	41467	26	0.00075	40177	30			
総合病院中津川市民病院	300以上	0.00049	80268	39	0.00071	80361	57	0.00081	84356	68				0.00070	21400	15	0.00060	21701	13						
愛知県精神医療センター	200以上				0.00062	48636	30	0.00109	33039	36	0.00103	16578	17							0.00103	16578	17			
春日井市民病院	500以上	0.00095	146164	139	0.00098	117068	115	0.00073	111526	81	0.00085	76787	65	0.00060	36807	22	0.00091	39722	36	0.00076	38254	29	0.00093	38533	36
小牧市民病院	500以上	0.00052	135676	71	0.00073	139532	102	0.00085	108474	92	0.00111	69566	77	0.00066	36224	24	0.00098	35892	35	0.00128	35185	45	0.00093	34381	32
津島市民病院	300以上	0.00044	65183	29	0.00097	63594	62	0.00033	102130	34	0.00076	42357	32	0.00077	22135	17	0.00013	30064	4	0.00047	21357	10	0.00105	21000	22
豊橋市民病院	600以上	0.00043	231825	99	0.00034	243733	83	0.00051	244710	126	0.00055	115898	64	0.00036	61558	22	0.00046	61023	28	0.00041	56783	23	0.00069	59115	41
西尾市民病院	300以上	0.00031	84596	26	0.00036	69010	25	0.00046	60546	512	0.00056	42875	24	0.00034	20336	7				0.00081	21052	17	0.00032	21823	7
碧南市民病院	200以上				0.00194	64448	125	0.00261	63871	167				0.00157	15268	24	0.00445	18883	84						
公立西知多総合病院	400以上	0.00048	112555	54	0.00055	118651	65	0.00050	123732	62	0.00032	58755	19	0.00030	29700	9	0.00049	32597	16	0.00017	28598	5	0.00046	30157	14
公立陶生病院	600以上	0.00057	189774	108	0.00058	190604	111	0.00052	195761	102	0.00050	91837	46	0.00054	49986	27	0.00042	50517	21	0.00054	46447	25	0.00046	45390	21
三重県立こころの医療センター	300以上	0.00134	65031	87	0.00102	74554	76	0.00059	70708	42	0.00091	35096	32	0.00072	18057	13	0.00042	16527	7	0.00100	17050	17	0.00083	18046	15
松阪市民病院	300以上	0.00015	85042	13	0.00030	82665	25	0.00033	94093	31	0.00083	41123	34	0.00046	23740	11	0.00041	22174	9	0.00088	20489	18	0.00078	20634	17
市立長浜病院	500以上	0.00069	116275	80	0.00072	122317	88	0.00065	119181	77	0.00067	58496	39	0.00036	30335	11	0.00060	30213	18	0.00064	29550	19	0.00069	28946	20
彦根市立病院	400以上	0.00248	109892	272	0.00226	109703	248	0.00154	101532	156	0.00163	48444	79	0.00144	23616	34	0.00110	25467	28	0.00112	24046	27	0.00213	24398	52
公立甲賀病院	400以上	0.00441	102026	450	0.00480	106733	512	0.00506	113451	574	0.00536	56683	304	0.0048											

医療の質・医療安全指標の評価・公表等推進事業

一般13

転倒・転落発生率

(空白):該当なし、有効な登録数値なし、結果数値表示対象外 (\*)全体集計より除外

病院名	許可病床数*	2022年度			2023年度			2024年度			2024年10-12月			2025年1-3月			4-6月			7-9月					
		指標値	分母	分子	指標値	分母	分子	指標値	分母	分子	指標値	分母	分子	指標値	分母	分子	指標値	分母	分子	指標値	分母	分子			
三田市民病院	300以上	0.00116	74921	87	0.00096	72978	70	0.00099	76501	76	0.00073	41259	30	0.00126	18211	23	0.00080	21380	17	0.00078	20530	16	0.00068	20729	14
宝塚市立病院	400以上				0.00064	74980	48	0.00036	102647	37				0.00020	25260	5	0.00045	26609	12						
西宮市立中央病院	200以上	0.00194	39242	76	0.00274	39723	109	0.00284	40877	108	0.00169	18305	31	0.00287	9061	26	0.00248	10478	26	0.00231	9534	22	0.00103	8771	9
西脇市立西脇病院	300以上	0.00100	94049	94	0.00073	98596	72	0.00081	98743	80	0.00107	47456	51	0.00085	24752	21	0.00088	25071	22	0.00092	22870	21	0.00122	24586	30
加古川中央市民病院	600以上				0.00044	47358	21	0.00025	196584	50				0.00022	49658	11	0.00028	50164	14						
公立豊岡病院組合立豊岡病院	500以上										0.00071	77099	55							0.00113	39663	45	0.00027	37436	10
北播磨総合医療センター	400以上							0.00271	88297	239	0.00034	29346	10	0.00248	29782	74	0.00314	30220	95	0.00034	29346	10			
奈良県総合医療センター	500以上	0.00065	138274	90	0.00080	152486	122	0.00057	41761	24	0.00062	40128	25				0.00057	41761	24	0.00062	40128	25			
南奈良総合医療センター	200以上	0.00108	36030	39																					
国保中央病院	200以上	0.00039	40595	16	0.00055	31018	17	0.00062	46661	29	0.00048	20783	10	0.00100	10010	10	0.00053	13275	7	0.00036	11028	4	0.00062	9755	6
橋本市立病院	300以上				0.00059	59446	35	0.00106	39515	42				0.00030	19830	6	0.00110	20997	23	0.00109	20104	22	0.00103	19411	20
鳥取県厚生病院	300以上	0.00564	49788	281	0.00772	68428	528	0.00819	73043	598				0.00747	19012	142	0.00695	18421	128						
鳥根県立こころの医療センター	200以上	0.00154	57283	88	0.00143	55163	79	0.00458	52158	239	0.00159	23831	38	0.00176	12486	22	0.00156	12782	20	0.00217	11990	26	0.00101	11841	12
鳥根県立中央病院	500以上	0.00036	165300	60	0.00029	160139	47	0.00036	162372	59	0.00031	79680	25	0.00028	39753	11	0.00034	40938	14	0.00026	39038	10	0.00037	40642	15
隠岐広域連立隠岐島前病院	199以下	0.00791	10872	86	0.00783	9702	76	0.00371	6734	25	0.00453	2647	12	0.00158	1894	3	0.00445	2470	11				0.00453	2647	12
岡山県精神科医療センター	200以上	0.00017	64593	11	0.00022	89342	20	0.00051	88237	45	0.00061	43999	27	0.00078	21813	17	0.00037	21741	8	0.00059	22026	13	0.00064	21973	14
瀬戸内市立瀬戸内市民病院	199以下	0.00135	28073	38	0.00112	30361	34	0.00142	31715	45	0.00095	8379	8	0.00101	7949	8	0.00149	8698	13	0.00095	8379	8			
県立広島病院	600以上	0.00026	176840	46	0.00025	180790	45	0.00026	194319	51	0.00021	91839	19	0.00030	49340	15	0.00039	48824	19	0.00018	45083	8	0.00024	46756	11
広島市立北部医療センター安佐市民病院	400以上	0.00017	131970	23	0.00023	138562	32	0.00023	135389	31				0.00012	33540	4	0.00032	34231	11						
広島市立広島市民病院	600以上	0.00047	203856	95	0.00067	203758	136	0.00059	205613	122	0.00063	103147	65	0.00073	50412	37	0.00066	51907	34	0.00085	51897	44	0.00041	51250	21
尾道市立市民病院	200以上	0.00042	79340	33	0.00042	77794	33	0.00027	82533	22	0.00037	38044	14	0.00010	20242	2	0.00019	21042	4	0.00042	18896	8	0.00031	19148	6
福山市立病院	500以上	0.00101	128095	129	0.00082	139486	114	0.00096	148994	143	0.00149	73012	109	0.00085	38714	33	0.00092	37135	34	0.00146	36184	53	0.00152	36828	56
安芸太田病院	199以下	0.00199	33232	66	0.00369	29570	109	0.00326	28181	92				0.00276	7236	20	0.00330	7272	24						
山口県立こころの医療センター	199以下	0.00023	59902	14	0.00011	45918	5	0.00030	57360	17	0.00014	27695	4	0.00035	14172	5	0.00030	13213	4	0.00029	13804	4	0.00000	13891	0
山口県立総合医療センター	500以上	0.00019	138306	26	0.00013	145336	19	0.00018	157104	28	0.00017	74822	13	0.00023	39566	9	0.00015	40393	6	0.00011	37311	4	0.00024	37511	9
光市立光総合病院	200以上	0.00069	33556	23	0.00121	46436	56	0.00150	46530	70	0.00266	11276	30	0.00126	11118	14	0.00175	13179	23	0.00266	11276	30			
徳島県立中央病院	400以上	0.00273	109035	298	0.00251	117708	296	0.00309	122265	378	0.00346	60929	211	0.00357	30269	108	0.00339	30948	105	0.00364	29374	107	0.00330	31555	104
香川県立白鳥病院	199以下	0.00214	31758	68	0.00251	29509	74	0.00218	30312	66	0.00252	12299	31	0.00113	7089	8	0.00216	7397	16	0.00243	5764	14	0.00260	6535	17
香川県立中央病院	500以上	0.00068	135116	92	0.00055	134495	74	0.00048	138705	67	0.00032	66346	21	0.00027	33661	9	0.00034	34843	12	0.00040	32905	13	0.00024	33441	8
香川県立丸亀病院	200以上	0.00244	32832	80	0.00209	32937	69	0.00305	30836	94	0.00259	15830	41	0.00475	8203	39	0.00232	7769	18	0.00209	8132	17	0.00312	7698	24
坂出市立病院	199以下	0.00051	54777	28	0.00039	56147	22	0.00073	58879	43				0.00053	15084	8	0.00040	15055	6						
高松市立みんなの病院	300以上	0.00055	84188	46	0.00055	85656	47	0.00071	87056	62	0.00073	40980	30	0.00066	21246	14	0.00064	21833	14	0.00086	19708	17	0.00061	21272	13
さぬき市民病院	199以下	0.00057	42125	24	0.00046	38899	18	0.00062	40171	25	0.00107	22433	24	0.00064	9359	6	0.00046	10797	5	0.00178	11254	20	0.00036	11179	4
三豊総合病院	400以上	0.00080	126051	101	0.00065	132909	87	0.00098	126123	124	0.00110	59346	65	0.00095	31581	30	0.00110	31007	34	0.00102	28545	29	0.00117	30801	36
愛媛県立中央病院	600以上	0.00012	188401	23	0.00014	182606	26	0.00020	183549	36	0.00013	91657	12	0.00020	45581	9	0.00031	45431	14	0.00013	45730	6	0.00013	45927	6
市立八幡浜総合病院	200以上							0.00712	33438	238							0.00220	11793	26						
西予市立野村病院	199以下	0.00226	15506	35	0.00085	15335	13	0.00093	10716	10				0.00058	3459	2									
福岡県立精神医療センター太宰府病院	300以上	* 0.00168	98395	165	0.00236	82787	195	0.00183	92983	170	0.00244	22505	55	0.00176	23815	42	0.00182	22028	40	0.00244	22505	55			
福岡市民病院	200以上	0.00069	39008	27																					
大牟田市立病院	300以上	0.00092	85900	79	0.00089	86510	77	0.00148	81846	121				0.00142	20398	29	0.00219	20990	46						
田川市立病院	300以上	0.00039	38643	15	0.00061	52824	32	0.00067	59434	40	0.00046	32655	15	0.00040	15142	6	0.00104	15397	16	0.00037	16334	6	0.00055	16321	9
筑後市立病院	199以下	0.00080	59968	48	0.00065	58538	38	0.00071	59406	42	0.00025	27926	7	0.00086	13907	12	0.00100	15980	16	0.00007	14071	1	0.00043	13855	6
公立大女総合病院	300以上	0.00201	75442	152	0.00246	73103	180	0.00267	67515	180	0.00260	30761	80	0.00288	16296	47	0.00232	18106	42	0.00291	16145	47	0.00226	14616	33
佐賀県医療センター好生館	400以上	0.00084	141695	119																					
長崎県精神医療センター	199以下	0.00006	31900	2																					
佐世保市総合医療センター	500以上				0.00028	159208	44	0.00022	155648	34	0.00021	83755	18	0.00011	37941	4	0.00023	38936	9	0.00019	42220	8	0.00024	41535	10
長崎みなとメディカルセンター	500以上	0.00045	105560	47	0.00047	98301	46	0.00029	112810	33	0.00046	61011	28	0.00020	30086	6	0.00023	29906	7	0.00044	29846	13	0.00048	31165	15
長崎県対馬病院	200以上	0.00068	68937	47	0.00204	66686	136	0.00130	63996	83	0.00176	15330	27	0.00132	15900	21	0.00112	15167	17				0.00176	15330	27
荒尾市立有明医療センター	200以上	0.00100	69776	70	0.00098	69073	68	0.00091	82406	75	0.00074	43393	32	0.00069	21607	15	0.00102	21488	22	0.00070	21525	15	0.00078	21868	17
球磨郡公立多良木病院	199以下				0.00098	48140	47	0.00113	47776	54	0.00194	23710	46	0.00152	11835	18	0.00066	12032	8	0.00161	11803	19	0.00227	11907	27
大分県立病院	500以上	0.00044	151171	66	0.00055	151953	83	0.00044	38464	17															
中津市立中津市民病院	200以上	0.00123	78753	97	0.00216	75608	163	0.00127	75340	96	0.00184	37563	69	0.00138	18848	26	0.0								