

一般12

地域救急貢献率

$$\text{地域救急貢献率} = \frac{\text{救急車来院患者数}}{\text{二次医療圏内救急車搬送人数}}$$

地域救急貢献率 とは ここでの地域とは二次医療圏を指します。地域で救急搬送された患者さんに対して、病院で引き受けた救急車来院患者数の割合を表しています。

指標の説明 政令指定都市などの大規模な二次医療圏では、医療機関数そのものが多いので、率は低くなります。大都市に隣接した市町村で地域密着の強い病院でも率は低くなります。二次医療圏以外からも救急搬送を引き受けている場合には100%を超える場合があります。分母の救急搬送数は、管轄の消防本部等に照会を行うため、データの提出が間に合わない場合があります。二次医療圏の統合によって分母が変動している地域があります。より高い値を目指しています。

計算について	参考としたガイドライン等	なし
	データ除外	なし
	補正などの計算方法	なし
	データ基準日	2025年10月25日

医療の質・医療安全指標の評価・公表等推進事業

一般12

地域救急貢献率

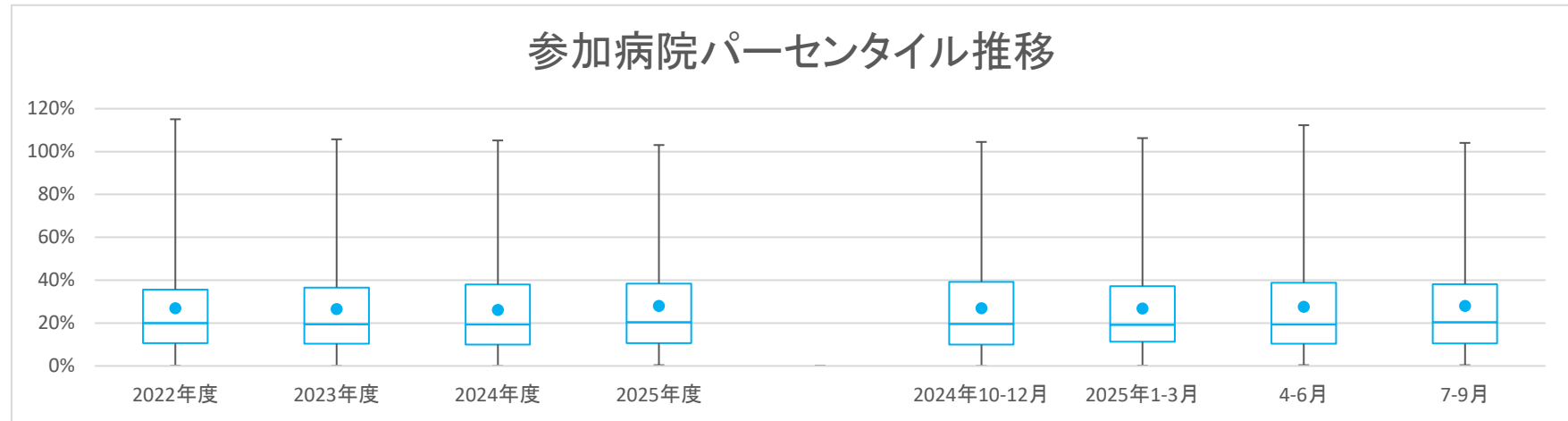
対象病院群

精神科標榜なし、総合病院精神科無床、総合病院精神科有床

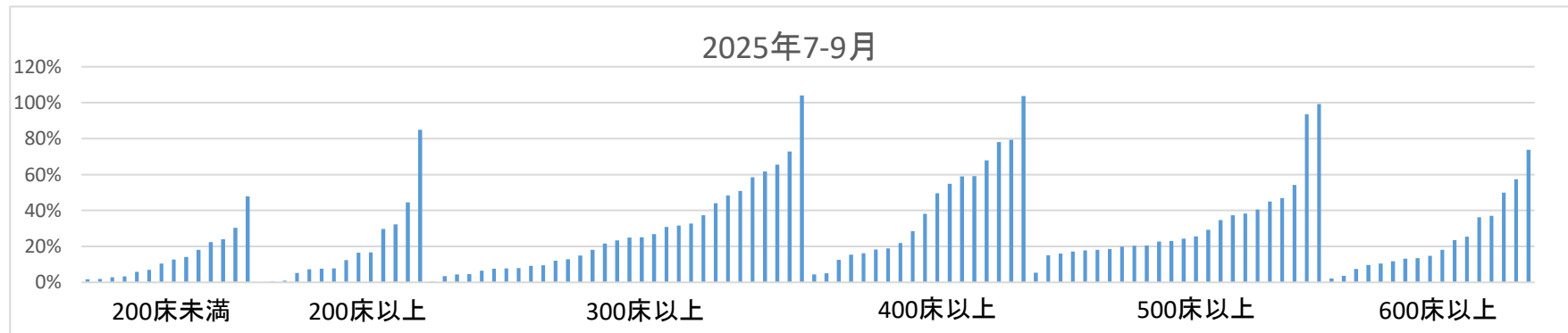
データのまとめ	調査期間	2022年度	2023年度	2024年度	2025年度	2024年10-12月	2025年1-3月	4-6月	7-9月
データ登録病院数		137	131	136	123	133	126	117	117
分母合計		3795461	3682878	4005694	1761497	1057061	954924	844920	916577
75パーセンタイル		35.6%	36.6%	38.0%	38.5%	39.2%	37.2%	38.8%	38.1%
中央値		19.9%	19.5%	19.3%	20.4%	19.6%	19.1%	19.3%	20.4%
25パーセンタイル		10.6%	10.4%	10.0%	10.6%	10.0%	11.3%	10.4%	10.5%
平均値		26.9%	26.5%	26.2%	28.0%	26.9%	26.8%	27.6%	28.0%
平均値(0を除く)		26.9%	26.5%	26.2%	28.0%	27.1%	26.8%	27.6%	28.0%

【時系列】●は平均値、他は上方から最大値、75パーセンタイル値、中央値、25パーセンタイル値、最小値

(2014年7月開始)



【直近データ分布】



医療の質・医療安全指標の評価・公表等推進事業

一般12

地域救急貢献率

(空白): 該当なし、有効な登録数値なし、結果数値表示対象外

(*)全体集計より除外

病院名	許可病床数	2022年度			2023年度			2024年度			2025年度			2024年10-12月			2025年1-3月			4-6月			7-9月		
		指標値	分母	分子	指標値	分母	分子	指標値	分母	分子	指標値	分母	分子	指標値	分母	分子	指標値	分母	分子	指標値	分母	分子	指標値	分母	分子
市立旭川病院	400以上	14.6%	17466	2550	15.6%	13227	2065	15.6%	13380	2085	18.5%	8555	1581	14.5%	4666	676	16.8%	4553	764	18.0%	4051	730	18.9%	4504	851
小樽市立病院	300以上	21.7%	10935	2375	19.6%	11954	2344	18.6%	11901	2209	20.2%	5488	1109	19.3%	3045	588	15.4%	3470	533	18.5%	2543	471	21.7%	2945	638
砂川市立病院	400以上	51.8%	5055	2616	53.2%	5007	2666	54.0%	4923	2660	54.1%	2352	1272	57.6%	1303	750	54.6%	1235	674	53.2%	1139	606	54.9%	1213	666
市立千歳市民病院	199以下	1.9%	107224	2018	1.7%	116527	2025	1.7%	115906	1930	1.8%	57654	1016	1.6%	30450	482	1.8%	28412	521	1.8%	27325	489	1.7%	30329	527
苫小牧市立病院	300以上	31.2%	7876	2457	33.9%	8563	2905	48.1%	7987	3844	34.1%	5170	1762	34.1%	2787	949	33.7%	2736	922	35.6%	2441	870	32.7%	2729	892
名寄市立総合病院	300以上	62.6%	3253	2038	60.2%	3279	1973	62.2%	3168	1972	55.2%	1780	983	57.6%	814	469	63.5%	805	511	60.8%	776	472	50.9%	1004	511
青森県立中央病院	500以上	40.1%	11610	4655	39.3%	12988	5107	38.2%	12895	4928	39.3%	6224	2448	35.2%	3659	1287	39.0%	3219	1255	40.5%	2967	1201	38.3%	3257	1247
青森市民病院	300以上	24.4%	11604	2834	25.6%	12988	3326	24.7%	12895	3179	24.6%	6224	1534	22.6%	3659	826	25.1%	3219	809	24.4%	2967	724	24.9%	3257	810
つがる総合病院	400以上	85.6%	3676	3148	90.6%	4776	4325	79.7%	4768	3802	78.1%	1264	987	72.9%	1321	989	73.7%	1288	949	78.1%	1288	949	78.1%	1264	987
十和田市立中央病院	300以上	34.5%	6666	2303	37.1%	7123	2643	40.7%	6807	2768	43.6%	3343	1457	39.4%	1772	698	39.9%	1621	646	43.1%	1504	648	44.0%	1839	809
八戸市立市民病院	600以上	48.7%	13617	6637	51.6%	10070	5192	50.8%	13860	7044	50.6%	6838	3457	49.8%	3514	1751	52.5%	3578	1879	51.3%	3262	1673	49.9%	3576	1784
岩手県立胆沢病院	300以上							56.3%	6029	3394	59.6%	2934	1749	54.3%	1520	826	59.1%	1586	937	60.8%	1402	853	58.5%	1532	896
岩手県立磐井病院	300以上	61.4%	4897	3005	62.3%	5158	3211	63.2%	5107	3227	73.5%	2453	1803	57.1%	1308	747	57.8%	1318	762	74.2%	1145	850	72.9%	1308	953
岩手県立大船渡病院	400以上	109.3%	2741	2995	105.7%	3049	3223	105.2%	2935	3087	102.3%	1415	1447	104.5%	714	746	105.4%	814	858	100.8%	709	715	103.7%	706	732
岩手県立久慈病院	300以上	94.8%	2300	2181	89.8%	2522	2266	88.7%	2414	2142	70.9%	1296	919	86.0%	601	517	78.4%	649	509	77.5%	579	449	65.6%	717	470
岩手県立中央病院	600以上	43.9%	17857	7838	38.3%	19378	7415	37.9%	19132	7244	36.3%	4838	1754	39.2%	5007	1965	37.2%	4849	1806	36.3%	4838	1754	36.3%	4838	1754
岩手県立中部病院	400以上	49.5%	8881	4400	51.1%	9361	4780	50.4%	9337	4705	50.6%	4399	2226	49.7%	2382	1185	50.8%	2378	1209	51.8%	2051	1062	49.6%	2348	1164
大崎市民病院	500以上	40.0%	12275	4906	42.6%	12589	5369	46.7%	12643	5905	47.8%	6001	2870	46.5%	3229	1500	47.5%	3141	1493	48.9%	2830	1384	46.9%	3171	1486
栗原市立栗原中央病院	300以上	21.1%	12275	2587	23.1%	12589	2914	21.8%	12643	2755	23.2%	6001	1392	22.8%	3229	737	21.1%	3141	664	23.0%	2830	651	23.4%	3171	741
みやぎ県南中核病院	300以上	72.6%	2789	2026	65.7%	4895	3217				63.3%	3114	1971				65.1%	1446	942	61.7%	1668	1029			
秋田県立リハビリテーション・精神医療センター	300以上	0.3%	6138	19	0.1%	6899	9	0.2%	6074	10	0.4%	3001	11	0.1%	1519	1	0.1%	1600	2	0.4%	1392	5	0.4%	1609	6
市立秋田総合病院	300以上	18.4%	16171	2973	19.5%	17562	3419	15.0%	20978	3141	14.8%	10070	1486	14.6%	5558	813	16.4%	5214	855	14.5%	4670	678	15.0%	5400	808
大館市立総合病院	400以上	60.8%	3283	1995	67.3%	4319	2905	64.1%	4564	2926	68.2%	2187	1491	64.0%	1217	779	63.6%	1173	746	68.6%	1040	713	67.8%	1147	778
市立横手病院	200以上	31.3%	3837	1201	30.9%	4089	1264	31.0%	3946	1222	29.7%	1927	572	29.8%	1046	312	35.6%	993	354	29.6%	901	267	29.7%	1026	305
市立大森病院	199以下	7.1%	3837	273																					
山形県立中央病院	600以上	18.6%	15549	2890	16.3%	5686	928	16.7%	5946	992															
日本海総合病院	500以上	39.8%	10183	4054	42.7%	10410	4447	37.1%	10838	4017	36.6%	5236	1914	37.7%	2794	1054	38.4%	2721	1046	38.6%	2507	967	34.7%	2729	947
寒河江市立病院	199以下	2.9%	17609	503	2.7%	22889	612	2.5%	23328	578	3.1%	5872	180	1.6%	6055	99									
山形市立病院済生館	500以上	26.3%	22180	5827	25.3%	22889	5796	25.2%	23328	5890	23.1%	11785	2723	26.3%	5872	1547	25.1%	6055	1521	23.5%	5680	1332	22.8%	6105	1391
公立岩瀬病院	200以上	5.3%	21569	1136	6.6%	23153	1535	12.3%	22508	2776	7.3%	10929	799	7.0%	5753	403	27.2%	5822	1584	6.9%	5188	357	7.7%	5741	442
公立藤田総合病院	300以上	8.0%	22196	1775	8.2%	17629	1453	7.4%	23143	1718	7.6%	11586	883	7.0%	6164	431	7.6%	6167	467	7.6%	5574	424	7.6%	6012	459
茨城県立中央病院	500以上	20.9%	19949	4160	18.4%	23994	4426	17.7%	23614	4178	17.1%	11003	1885	18.0%	5857	1055	16.6%	5914	980	17.0%	5132	874	17.2%	5871	1011
北茨城市民病院	199以下	12.3%	8737	1076	11.9%	12440	1483	11.2%	9072	1017	10.3%	5677	582	11.3%	3233	364	10.0%	2697	270	10.5%	2980	312			
桐生厚生総合病院	400以上	34.9%	7830	2730	36.1%	8574	3095	39.8%	8920	3554	39.2%	4304	1686	40.0%	2314	925	37.1%	2396	888	40.3%	2081	838	38.1%	2223	848
公立富岡総合病院	300以上	115.1%	2780	3199	96.6%	3219	3111	100.6%	3130	3148	103.1%	1408	1451	100.2%	836	838	106.3%	799	849	102.0%	666	679	104.0%	742	772
さいたま市立病院	600以上	12.1%	65139	7877	12.6%	73021	9172	12.0%	74002	8910	10.0%	36190	3629	12.3%	18678	2303	12.3%	18637	2284	13.0%	16991	2211	7.4%	19199	1418
川口市立医療センター	500以上	21.5%	37288	8007	19.6%	43232	8494	19.3%	42844	8255	18.3%	20784	3808	20.1%	10931	2198	18.9%	10813	2046	18.6%	9753	1818	18.0%	11031	1990
千葉市立医療センター	200以上	10.3%	54673	5616	9.7%	64433	6238	9.7%	64433	6238	12.5%	28596	3580	10.3%	14814	1520	9.0%	17378	1562	12.7%	13526	1718	12.4%	15070	1862
船橋市立医療センター	400以上	5.1%	86331	4434	5.2%	94389	4873	4.5%	93940	4260	4.5%	44610	1988	4.7%	23677	1120	4.3%	24256	1037	4.4%	20962	923	4.5%	23648	1065
松戸市立総合医療センター	600以上	7.5%	52245	3925	8.8%	74861	6592	8.2%	56352	4648				8.1%	19481	1586									
国保旭中央病院	600以上	72.6%	12263	8904	71.9%	13075	9403	73.8%	12745	9402	73.2%	5994	4385	71.7%	3275	2349	74.7%	3422	2556	72.5%	2825	2048	73.7%	3169	2337
東京都健康長寿医療センター	500以上	4.2%	100705	4246	3.9%	84309	3313																		
市立青梅総合医療センター	500以上	29.4%	18313	5376	29.9%	14986	4486																		
町田市民病院	400以上	6.0%	54040	3267	115.6%	1131	1307	6.9%	76604	5278															
公立昭和病院	400以上	23.5%	37220	8745	22.1%	30853	6830																		
茅ヶ崎市立病院	400以上	13.8%	29918	4119				11.7%	42472	4978	12.6%	20835	2627	12.5%	10884	1356	11.4%	10868	1240	12.7%	9629	1222	12.5%	11206	1405
藤沢市民病院	500以上	24.6%	29918	7368				30.1%	25492																

一般12

地域救急貢献率

(空白): 該当なし、有効な登録数値なし、結果数値表示対象外 (*): 全体集計より除外

病院名	許可病床数	2022年度			2023年度			2024年度			2025年度			2024年10-12月			2025年1-3月			4-6月			7-9月			
		* 指標値	分母	分子	* 指標値	分母	分子	* 指標値	分母	分子	* 指標値	分母	分子	* 指標値	分母	分子	* 指標値	分母	分子	* 指標値	分母	分子	* 指標値	分母	分子	
大牟田市立病院	300以上	18.8%	10477	1966	18.8%	10947	2053	20.0%	10962	2196				21.2%	2759	585	19.1%	2824	540							
田川市立病院	300以上	24.4%	3590	877	26.2%	5360	1404	31.6%	5544	1754	31.0%	3158	979	30.9%	1416	437	31.7%	1383	439	37.7%	1214	458	26.8%	1944	521	
筑後市立病院	199以下	23.4%	6581	1539	23.3%	1577	367	24.1%	6963	1679	22.2%	3276	727	24.2%	1718	416	23.3%	1821	424	21.9%	1586	348	22.4%	1690	379	
公立八女総合病院	300以上	35.6%	6578	2340	35.4%	7024	2488	36.6%	6334	2320	37.3%	3280	1222	34.2%	1718	587	34.4%	1684	579	37.2%	1590	592	37.3%	1690	630	
佐賀県医療センター好生館	400以上	23.0%	17019	3916																						
佐世保市総合医療センター	500以上				21.7%	15183	3300	22.8%	15394	3509	23.6%	7311	1722	21.1%	4033	852	25.6%	3845	984	24.1%	3478	837	23.1%	3833	885	
長崎県立総合医療センター	500以上	17.4%	25331	4414	16.1%	25026	4021	15.8%	25680	4057	16.9%	12322	2085	17.3%	6347	1097	16.0%	6766	1081	17.9%	5912	1060	16.0%	6410	1025	
長崎県対馬病院	200以上	85.0%	2051	1744	87.0%	1972	1716	86.5%	1875	1622	84.9%	496	421	87.0%	463	403	85.0%	474	403				84.9%	496	421	
荒尾市立有明医療センター	200以上	33.2%	7102	2356	33.2%	7278	2417	32.0%	7783	2487	32.9%	3470	1143	32.3%	1914	619	29.3%	2052	601	33.7%	1615	544	32.3%	1855	599	
球磨郡公立多良木病院	199以下				32.2%	4651	1499	30.7%	5012	1541	30.8%	2549	784	31.7%	1224	388	28.9%	1303	377	31.3%	1176	368	30.3%	1373	416	
大分県立病院	500以上	10.9%	23389	2550	10.4%	25614	2673	9.5%	6198	590																
中津市立中津市民病院	200以上	42.8%	8364	3581	30.2%	8648	2609	39.7%	9117	3619	42.0%	4284	1800	40.0%	2210	884	41.3%	2240	926	39.5%	2100	829	44.5%	2184	971	
宮崎県立宮崎病院	500以上	29.0%	17287	5010	24.4%	19667	4793	23.4%	18738	4377	25.4%	8462	2147	23.6%	4589	1081	23.4%	4617	1080	25.2%	4031	1017	25.5%	4431	1130	
沖縄県立中部病院	500以上	28.8%	21117	6076	23.1%	30320	6997	20.5%	18675	3835	20.4%	9684	1972	21.9%	8627	1886										
沖縄県立宮古病院	200以上	75.8%	3680	2791	70.5%	3988	2811	72.8%	1034	753																