

一般11

地域分娩貢献率

$$\text{地域分娩貢献率} = \frac{\text{院内出生数}}{\text{二次医療圏出生数(住民登録がなされているうち生年月日が調査期間のもの)}}$$

地域分娩貢献率 とは ここでの地域とは二次医療圏を指します。地域での出生数に対して、病院内で出生した割合を表しています。

指標の説明 政令指定都市などの大規模な二次医療圏では、出生数そのものが多いので、率は低くなります。大都市に隣接した市町村で地域密着の強い病院でも率は低くなります。
里帰り分娩なども積極的に引き受けている場合には100%を超えることがあります。
分母の出生数は市区町村に照会を行うため、データの提出が間に合わない場合があります。二次医療圏の統合によって分母が変動している地域があります。
より高い値を目指しています。

計算について	参考としたガイドライン等	なし
	データ除外	なし
	補正などの計算方法	なし
	データ基準日	2025年10月25日

医療の質・医療安全指標の評価・公表等推進事業

一般11

地域分娩貢献率

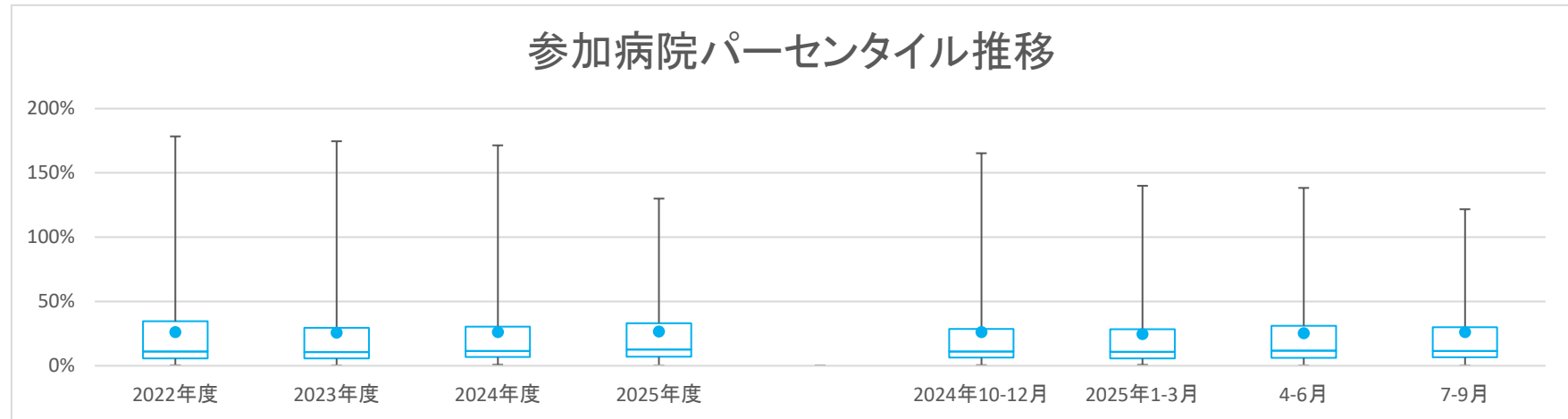
対象病院群

精神科標榜なし、総合病院精神科無床、総合病院精神科有床

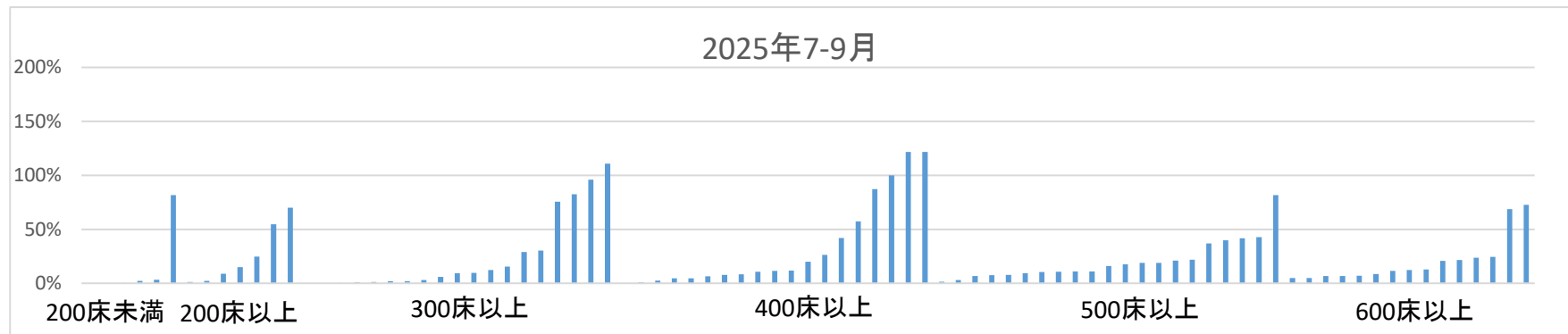
データのまとめ	調査期間	2022年度	2023年度	2024年度	2025年度	2024年10-12月	2025年1-3月	4-6月	7-9月
データ登録病院数		96	96	94	90	89	83	81	82
分母合計		357835	342960	298758	142676	83648	64588	68420	74256
75パーセンタイル		34.6%	29.5%	30.4%	33.2%	28.6%	28.5%	31.1%	29.9%
中央値		11.1%	10.6%	11.5%	12.6%	11.2%	10.8%	11.8%	11.6%
25パーセンタイル		5.8%	5.8%	6.8%	7.0%	6.4%	5.8%	6.1%	6.5%
平均値		26.1%	25.8%	26.1%	26.5%	26.2%	24.7%	25.3%	26.1%
平均値(0を除く)		26.1%	25.8%	26.1%	26.5%	26.2%	24.7%	25.3%	26.1%

【時系列】●は平均値、他は上方から最大値、75パーセンタイル値、中央値、25パーセンタイル値、最小値

(2014年7月開始)



【直近データ分布】



医療の質・医療安全指標の評価・公表等推進事業

一般11

地域分塊貢献率

(空白):該当なし、有効な登録数値なし、結果数値表示対象外 (*)全体集計より除外

病院名	2022年度			2023年度			2024年度			2024年10-12月			2025年1-3月			4-6月			7-9月			
	許可病床数	指標値	分子	指標値	分子	指標値	分子	指標値	分子	指標値	分子	指標値	分子	指標値	分子	指標値	分子	指標値	分子	指標値	分子	
市立旭川病院	400以上	5.6%	1836	102	9.2%	1311	121	8.2%	748	61	11.5%	393	45	6.9%	360	25	9.3%	388	36	11.5%	393	45
砂川市立病院	400以上	101.3%	397	402	103.7%	376	390	108.3%	339	367	101.7%	176	179	116.0%	81	94	133.8%	71	95	104.1%	74	77
市立千歳市民病院	199以下	3.1%	13345	416	2.7%	12406	338	2.4%	11500	276	2.2%	5886	130	2.9%	2892	84	1.9%	2632	49	2.3%	2849	66
苫小牧市立病院	300以上	65.8%	786	517	69.1%	476	329	74.8%	897	671	70.6%	452	319	83.9%	224	188	69.7%	234	163	66.1%	242	160
名寄市立総合病院	300以上	98.2%	275	270	93.9%	246	231	93.7%	221	207	87.7%	106	93	81.0%	58	47	84.3%	51	43	80.0%	55	44
青森県立中央病院	500以上	28.6%	1464	419	24.7%	1310	323	27.2%	1238	337	34.1%	572	195	23.8%	324	77	34.4%	270	93	31.1%	280	87
青森市民病院	300以上	8.9%	1397	124	7.7%	1297	100	6.8%	1238	84	3.1%	572	18	7.1%	324	23	4.1%	270	11	4.3%	280	12
つがる総合病院	400以上	62.9%	326	205	68.3%	416	284	67.4%	325	219	57.3%	82	47	72.2%	79	57	80.0%	70	56			
八戸市立市民病院	600以上	60.9%	1586	966	57.1%	1122	641	59.2%	1365	808	66.3%	698	463	58.7%	385	226	62.5%	285	178	63.9%	349	223
岩手県立磐井病院	300以上	126.8%	485	615	118.8%	356	423	113.9%	380	433	119.1%	157	187	126.4%	87	110	104.6%	87	91	126.5%	83	105
岩手県立大船渡病院	400以上	178.4%	213	380	174.6%	185	323	171.4%	182	312	130.0%	120	156	165.3%	49	81	140.0%	50	70	138.3%	60	83
岩手県立久慈病院	300以上	40.7%	199	81	48.1%	181	87	37.4%	115	43	38.2%	76	29	30.0%	30	9	48.5%	33	16	30.2%	43	13
岩手県立中央病院	600以上	14.4%	2110	303	14.5%	2338	338	14.1%	2195	309	12.9%	595	77	15.9%	503	80	14.1%	498	70			
岩手県立中部病院	400以上	50.0%	1097	549	44.7%	915	409	35.3%	933	329	24.3%	489	119	36.1%	230	83	33.8%	207	70	28.8%	240	69
大崎市民病院	500以上	42.8%	1057	452	49.1%	1066	523	44.2%	953	421	41.2%	486	200	46.1%	243	112	44.3%	210	93	42.4%	255	108
みやぎ県南中核病院	300以上	* 0.3%	304	1*	0.0%	444	0				* 0.0%	400	0				* 0.0%	254	0*	0.0%	146	0
市立秋田総合病院	300以上	8.1%	1830	149	10.1%	1696	172	9.7%	1841	179	8.7%	928	81	7.8%	463	36	9.3%	431	40	7.7%	439	34
大館市立総合病院	400以上	109.4%	392	429	109.1%	340	371	107.1%	309	331	111.4%	140	156	112.7%	71	80	104.1%	73	76	101.4%	71	72
市立横手病院	200以上	55.9%	320	179	44.6%	269	120	46.9%	288	135	55.2%	116	64	44.3%	70	31	39.0%	59	23	56.0%	50	28
山形県立中央病院	600以上	13.2%	2381	315	13.4%	707	95	15.6%	660	103												
日本海総合病院	500以上	33.8%	1256	424	32.0%	1161	371	33.6%	1036	348	38.4%	484	186	36.8%	266	98	28.8%	264	76	34.2%	243	83
山形市立病院済生館	500以上	6.4%	3037	194	6.6%	2852	189	5.6%	2594	146	7.0%	1133	79	5.2%	656	34	5.2%	592	31	6.3%	526	33
公立岩瀬病院	200以上	16.0%	2795	447	14.1%	2095	296				91.7%	109	100							91.7%	109	100
茨城県立中央病院	500以上	8.3%	2662	221	7.5%	2625	198	9.6%	2364	228	16.4%	1137	186	9.7%	601	58	15.1%	582	88	16.9%	514	87
桐生厚生総合病院	400以上	36.9%	639	236	35.6%	599	213	30.9%	567	175	30.5%	269	82	28.7%	143	41	26.2%	149	39	35.2%	125	44
公立富岡総合病院	300以上	97.5%	279	272	114.0%	228	260	96.6%	234	226	86.0%	121	104	69.2%	65	45	104.2%	48	50	89.1%	64	57
さいたま市立病院	600以上	6.1%	12482	763	6.4%	12098	780	7.2%	11784	851	9.5%	4130	391	6.9%	3041	211	6.4%	2608	167	18.2%	1010	184
千葉市立海浜病院	200以上	10.8%	5909	640				10.5%	5461	576	9.5%	2846	270	10.0%	1424	142	9.7%	1278	124	10.3%	1379	142
船橋市立医療センター	400以上	0.9%	12091	111	1.3%	11550	146	1.1%	11365	121	0.8%	5854	44	1.3%	2837	36	0.7%	2644	18	0.7%	2853	20
松戸市立総合医療センター	600以上	8.0%	6996	557	9.2%	6894	634	9.4%	2102	198	9.7%	2266	219	9.7%	2266	219	9.4%	2102	198			
国保旭中央病院	600以上	72.2%	988	713	71.5%	931	666	78.4%	853	669	72.0%	421	303	74.0%	223	165	69.6%	191	133	71.4%	213	152
市立青梅総合医療センター	500以上	25.1%	1715	430	23.1%	2078	479	24.0%	1310	315	25.8%	438	113	25.7%	417	107				25.8%	438	113
町田市民病院	400以上	6.0%	7791	465	5.0%	5523	277	4.6%	7297	335	4.5%	3654	164	4.5%	1870	84	4.2%	1647	69	4.3%	1757	76
公立昭和病院	400以上	9.1%	4583	418	8.3%	3360	278	7.7%	4148	321	7.0%	2267	158	7.3%	1034	75	8.4%	940	79	6.1%	1077	66
茅ヶ崎市立病院	400以上	7.5%	5168	387	9.8%	4082	400	9.0%	4526	406	8.5%	2202	187	9.2%	1108	102	7.8%	1122	88	8.6%	1086	93
藤沢市民病院	500以上	11.1%	4784	530	11.2%	3577	400	10.8%	3318	360	10.9%	1069	117	11.5%	1137	131	11.3%	1040	117			
横須賀市立総合医療センター	400以上	3.1%	3268	102	5.1%	3035	154	4.1%	2886	118	9.6%	1401	134	4.5%	737	33	3.6%	670	24	7.3%	675	49
静岡県立総合病院	600以上	12.7%	3977	507	13.5%	3613	486	12.9%	3469	449	13.2%	1701	225	12.4%	847	105	13.1%	802	105	14.2%	833	118
静岡市立静岡病院	500以上	3.2%	3977	127	4.1%	3613	147*	8.1%	1077	87	6.0%	1701	102	* 14.9%	275	41	5.7%	802	46	5.2%	833	43
伊東市民病院	200以上				7.7%	221	17	16.7%	60	10												
磐田市立総合病院	500以上	15.0%	2988	447	15.9%	2554	406*	2.8%	13403	370	18.6%	590	110	2.4%	4422	105*	14.4%	556	80	18.6%	590	110
菊川市立総合病院	200以上	2.6%	3019	79	2.4%	2737	67	2.3%	2438	55	2.4%	1250	30	1.9%	618	12	1.3%	556	7	2.6%	615	16
中東遠総合医療センター	500以上	12.2%	2988	364	11.5%	2737	314	11.6%	2438	283	10.5%	1244	131	13.1%	618	81	8.5%	556	47	10.1%	615	62
新潟県立新発田病院	500以上				14.5%	912	132	18.3%	606	111	16.9%	402	68	15.8%	202	32				16.0%	187	30
新潟県立中央病院	500以上				24.2%	281	68	25.5%	554	141				24.2%	281	68	31.1%	241	75	21.1%	313	66
石川県立中央病院	600以上	11.4%	4991	570	10.6%	4718	502	12.1%	4380	532	11.2%	2358	265	13.6%	1098	149	11.3%	1075	121	11.0%	1138	125
公立能登総合病院	400以上				22.3%	408	91	30.5%	374	114	38.2%	173	66	28.6%	77	22	33.9%	109	37	35.4%	99	35
公立羽咋病院	199以下	* 0.0%	455	0*	0.0%	437	0*	0.0%	380	0*	0.0%	285	0*	* 0.0%	81	0*	0.0%	119	0*	0.0%	204	0*
公立松任石川中央病院	300以上	0.4%	4991	18	0.2%	4718	9*	0.3%	3789	13	0.2%	2358	4	0.5%	1098	5*	0.0%	484	0	0.2%	1138	2
加賀市医療センター	300以上	10.1%	1422	144	8.6%	1370	118	7.6%	1287	98	5.8%	723	42	7.3%	341	25	6.5%	322	21	5.8%	363	21
福井県立病院	600以上	15.3%	2469	377	18.2%	2511	456	21.5%	2353	505	22.5%	1184	266	20.5%	615	126	21.9%	561	123	23.4%	547	128
杉田玄白記念公立小浜病院	400以上	38.3%	316	121																		
長野県立木曾病院	199以下	94.8%	58	55	92.7%	82	76	75.0%	56	42	68.4%	19	13	127.3%	11	14				68.4%	19	13
長野県立こども病院	199以下							81.8%	11	9												
飯田市立病院	400以上	97.7%	983	960	100.9%	461	465	107.1%	392	420				111.2%	196	218						
松本市立病院	199以下	6.5%	2689	175	4.9%	2436	120</															

医療の質・医療安全指標の評価・公表等推進事業

一般11

地域分岐貢献率

(空白):該当なし、有効な登録数値なし、結果数値表示対象外 (*)全体集計より除外

病院名	2022年度			2023年度			2024年度			2025年度			2024年10-12月			2025年1-3月			4-6月			7-9月		
	許可病床数	* 指標値	分母 分子	* 指標値	分母 分子	* 指標値	分母 分子	* 指標値	分母 分子	* 指標値	分母 分子	* 指標値	分母 分子	* 指標値	分母 分子	* 指標値	分母 分子	* 指標値	分母 分子	* 指標値	分母 分子	* 指標値	分母 分子	
公立甲賀病院	400以上	7.5%	899 67	8.4%	824 69	15.0%	748 112	13.8%	377 52	17.6%	210 37	14.1%	149 21	16.9%	183 31	10.8%	194 21							
京都市立病院	500以上	2.0%	9063 177	2.8%	6007 166	2.6%	5715 150	2.3%	2069 47	2.9%	1413 41	2.0%	1379 28	4.2%	640 27	1.4%	1429 20							
大阪急性期・総合医療センター	600以上	6.3%	9584 603	5.5%	18451 1008	5.8%	13981 814	5.7%	9401 536	5.6%	4639 260			6.5%	4569 297	4.9%	4832 239							
大阪府立十三市民病院	200以上	0.8%	19060 159	1.1%	18451 201	1.1%	18156 204	1.0%	9401 91	1.1%	4639 49	1.3%	4175 54	0.9%	4569 39	1.1%	4832 52							
大阪府立総合医療センター	600以上	4.9%	19060 937	4.9%	18451 901	5.2%	18156 953	4.9%	9401 462	5.0%	4639 232	5.4%	4175 227	4.9%	4569 226	4.9%	4832 236							
市立池田病院	300以上	3.6%	7569 276	3.0%	7263 217	2.7%	3473 93	2.9%	1859 54			2.7%	1619 43					2.9%	1859 54					
堺市立総合医療センター	400以上	4.2%	5386 228	4.1%	5051 208	4.6%	3902 179			4.6%	1311 60													
市立東大阪医療センター	500以上	11.2%	5020 562	6.8%	5392 368	8.1%	4803 391	9.6%	1159 111	8.9%	1193 106	8.9%	1141 101	9.6%	1159 111									
箕面市立病院	300以上	1.0%	7569 79	1.0%	7299 72	0.9%	6997 65	1.1%	3619 40	1.2%	1718 20	0.8%	1619 13	1.0%	1760 18	1.2%	1859 22							
八尾市立病院	300以上	11.6%	5020 580	11.2%	5392 604	11.3%	4803 544	12.3%	2391 293	10.7%	1193 128	10.8%	1141 123	12.1%	1159 140	12.4%	1232 153							
兵庫県立淡路医療センター	400以上	79.4%	637 506	84.3%	540 455	77.4%	554 429	71.7%	251 180	75.8%	128 97	71.9%	135 97	56.3%	126 71	87.2%	125 109							
神戸市立医療センター中央市民病院	600以上	7.2%	9086 658	6.5%	8557 553	6.9%	8163 567	7.7%	4059 313	7.6%	2111 160	6.8%	1850 126	8.4%	2001 168	7.0%	2058 145							
赤穂市立病院	300以上	* 0.0%	5017 0	* 0.0%	4786 0	* 0.0%	4498 0	* 0.0%	3368 0	* 0.0%	1177 0	* 0.0%	1051 0	* 0.0%	2132 0	* 0.0%	1236 0							
市立伊丹病院	400以上	2.9%	11351 326	2.6%	10911 289	2.4%	10598 258	2.4%	5492 134	1.8%	2655 47	2.5%	2458 61	2.5%	2593 64	2.4%	2899 70							
三田市立病院	300以上	1.9%	11342 220	1.4%	10923 154	1.2%	10598 126	1.1%	5492 62	1.2%	2655 33	1.1%	2458 28	1.3%	2593 33	1.0%	2899 29							
西脇市立西脇病院	300以上	10.1%	1354 137	8.6%	1316 113	10.4%	1153 120	8.7%	541 47	13.8%	319 44	10.5%	296 31	8.0%	264 21	9.4%	277 26							
公立豊岡病院組合立豊岡病院	500以上					81.7%	164 134							81.7%	164 134									
北播磨総合医療センター	400以上					14.0%	895 125	14.8%	264 39	13.2%	319 42	13.5%	296 40	14.8%	264 39									
鳥取県立厚生病院	300以上	52.0%	487 253	51.2%	557 285	52.2%	483 252			56.3%	128 72	51.5%	101 52											
島根県立中央病院	500以上	45.0%	1378 620	46.4%	1242 576	43.5%	1241 540	42.8%	580 248	38.8%	307 119	36.5%	271 99	43.9%	289 127	41.6%	291 121							
県立広島病院	600以上	5.8%	9687 563	4.8%	4602 222	5.6%	6635 373	5.2%	2127 110	6.4%	2175 139			5.2%	2127 110									
広島市立北部医療センター安佐市民病院	400以上	4.5%	9691 436	3.9%	8926 351	4.5%	8543 384			3.9%	2179 85	4.6%	1915 89											
広島市立広島市民病院	600以上					* 212.9%	93 198																	
福山市立病院	500以上	4.2%	3385 142	6.6%	3186 210	8.6%	3007 258	10.5%	1451 152	8.2%	765 63	10.2%	693 71	10.5%	687 72	10.5%	764 80							
山口県立総合医療センター	500以上	28.9%	2056 595	27.0%	1894 511	28.8%	1666 480	25.6%	866 222	27.3%	436 119	27.1%	329 89	29.7%	421 125	21.8%	445 97							
徳島県立中央病院	400以上	5.7%	3275 186	5.9%	2966 175	6.7%	2751 183	7.4%	1378 102	7.5%	689 52	6.3%	684 43	8.3%	687 57	6.5%	691 45							
香川県立中央病院	500以上	12.0%	3282 395	10.6%	3047 322	10.1%	2898 294	11.3%	1577 178	8.0%	750 60	11.3%	645 73	11.8%	764 90	10.8%	813 88							
高松市立みんなの病院	300以上	10.7%	3276 352	12.4%	3047 377	12.6%	2898 364	13.3%	1577 210	12.0%	750 90	12.7%	645 82	11.1%	764 85	15.4%	813 125							
さぬき市民病院	199以下	2.0%	3276 66	1.4%	3047 42	0.8%	2898 22	0.3%	1577 5	0.7%	750 5	1.1%	645 7	0.4%	764 3	0.2%	813 2							
三豊総合病院	400以上	5.5%	2062 114	5.1%	2034 104	4.7%	1908 90	4.4%	978 43	3.7%	491 18	4.0%	427 17	4.1%	438 18	4.6%	540 25							
愛媛県立中央病院	600以上	23.7%	3915 929	23.2%	3685 856	24.3%	3383 823	23.9%	1776 424	25.0%	867 217	24.6%	796 196	23.3%	845 197	24.4%	931 227							
大牟田市立病院	300以上	13.1%	1063 139	9.6%	964 93	7.4%	904 67			7.6%	251 19	5.4%	202 11											
田川市立病院	300以上	30.0%	496 149	26.2%	623 163	29.7%	529 157	26.7%	281 75	26.5%	147 39	27.0%	111 30	24.2%	132 32	28.9%	149 43							
筑後市立病院	199以下	* 0.0%	880 0	* 0.0%	815 0	* 0.0%	791 0	* 0.0%	595 0	* 0.0%	190 0	* 0.0%	197 0	* 0.0%	396 0	* 0.0%	199 0							
公立八女総合病院	300以上	4.3%	908 39	3.4%	797 27	2.3%	777 18	2.0%	397 8	3.7%	190 7	1.1%	183 2	2.0%	198 4	2.0%	199 4							
佐賀県医療センター好生館	400以上	9.1%	2280 208																					
佐世保市総合医療センター	500以上			9.1%	1753 160	8.1%	1735 141	9.6%	875 84	6.3%	432 27	8.1%	430 35	9.8%	420 41	9.5%	455 43							
長崎みなとメディカルセンター	500以上	7.1%	3091 219	8.7%	2671 232	6.8%	2469 167			6.5%	626 41	6.8%	602 41											
長崎県対馬病院	200以上	74.8%	139 104	76.6%	128 98	76.4%	106 81	70.0%	40 28	62.5%	24 15	86.2%	29 25			70.0%	40 28							
荒尾市立有明医療センター	200以上	2.2%	883 19	11.8%	838 99	25.6%	688 176	15.2%	355 54	24.7%	178 44	22.3%	130 29	15.5%	181 28	14.9%	174 26							
大分県立病院	500以上	15.1%	2979 451	12.1%	922 112																			
中津市立中津市民病院	200以上	29.5%	939 277	28.6%	817 234	30.1%	811 244	27.6%	391 108	37.3%	212 79	28.2%	209 59	31.2%	173 54	24.8%	218 54							
宮崎県立宮崎病院	500以上	20.3%	3020 613	18.5%	2121 393	17.6%	2540 448	20.1%	1278 257	14.6%	700 102	19.0%	595 113	21.5%	578 124	19.0%	700 133							
沖縄県立中部病院	500以上	19.7%	3780 743	18.0%	4674 843	20.7%	2163 448	18.9%	1171 221	20.5%	1075 220													
沖縄県立宮古病院	200以上	47.3%	459 217	45.1%	384 173	50.0%	82 41																	