

一般10

地域医療機関サポート率

$$\text{地域医療機関サポート率} = \frac{\text{二次医療圏内で紹介を受けた医科医療機関数}}{\text{二次医療圏内医科医療機関数}}$$

地域医療機関サポート率とは

ここでの地域とは二次医療圏を指します。地域の診療所、病院のうち、患者さんの紹介を受けた割合を表しています。

指標の説明

自治体病院は地域の医療機関(かかりつけ医)と連携し、住民の医療を支えています。かかりつけ医が診療し、その結果、病院での診療が望ましい場合には病院への紹介となります。地域の多くの医療機関との連携を図っている場合には数値が高くなります。政令指定都市などの大規模な二次医療圏では、医療機関数そのものが多いので、率は低くなります。大都市に隣接した市町村で地域密着の強い病院でも率は低くなります。二次医療圏の統合によって分母が変動している地域があります。より高い値を目指しています。

計算について

参考としたガイドライン等	なし
データ除外	なし
補正などの計算方法	なし
データ基準日	2025年10月25日

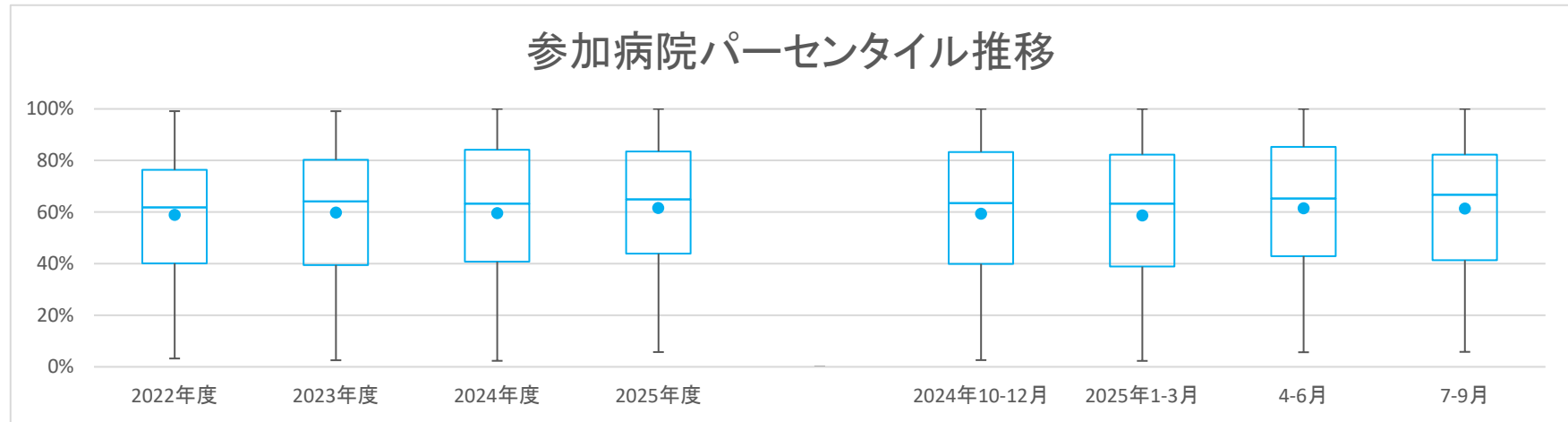
医療の質・医療安全指標の評価・公表等推進事業

一般10

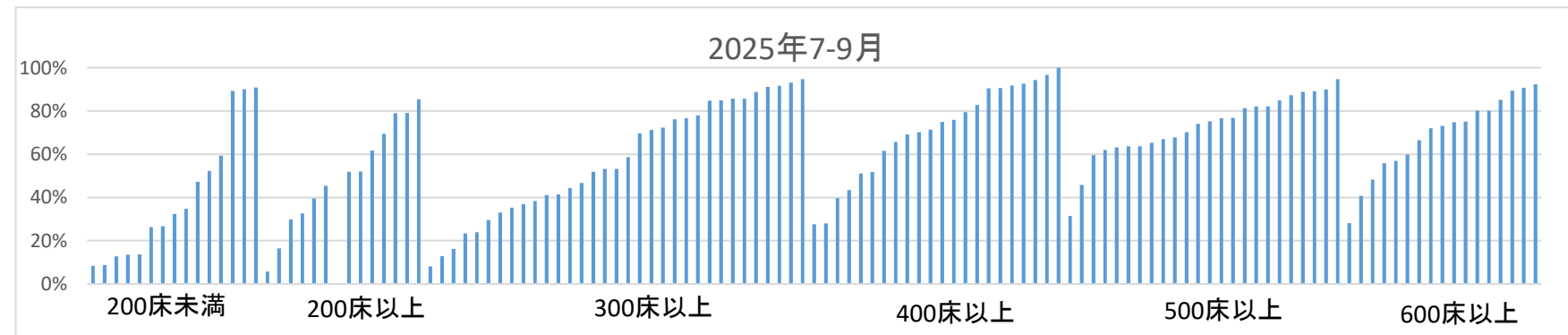
地域医療機関サポート率

データのまとめ	対象病院群 調査期間	精神科標榜なし、総合病院精神科無床、総合病院精神科有床							
		2022年度	2023年度	2024年度	2025年度	2024年10-12月	2025年1-3月	4-6月	7-9月
	データ登録病院数	139	143	144	132	142	135	126	124
	分母合計	255989	246278	249676	108479	66171	63831	55973	56725
	75パーセンタイル	76.4%	80.2%	84.2%	83.5%	83.3%	82.3%	85.3%	82.3%
	中央値	61.8%	64.1%	63.3%	64.9%	63.4%	63.2%	65.2%	66.7%
	25パーセンタイル	40.2%	39.5%	40.7%	43.9%	39.9%	38.9%	42.9%	41.4%
	平均値	58.9%	59.8%	59.5%	61.5%	59.4%	58.7%	61.5%	61.3%
	平均値(0を除く)	58.9%	59.8%	59.5%	61.5%	59.4%	58.7%	61.5%	61.3%

【時系列】●は平均値、他は上方から最大値、75パーセンタイル値、中央値、25パーセンタイル値、最小値 (2014年7月開始)



【直近データ分布】



医療の質・医療安全指標の評価・公表等推進事業

一般10

地域医療機関サポーター

(空白):該当なし、有効な登録数値なし、結果数値表示対象外 (*)全体集計より除外

病院名	許可病床数	2022年度			2023年度			2024年度			2024年10-12月			2025年1-3月			4-6月			7-9月					
		* 指標値	分母	分子	* 指標値	分母	分子	* 指標値	分母	分子	* 指標値	分母	分子	* 指標値	分母	分子	* 指標値	分母	分子	* 指標値	分母	分子			
市立旭川病院	400以上	50.5%	1211	612	50.5%	1208	610	59.9%	1202	720	62.3%	599	373	65.0%	300	195	59.7%	300	179	63.0%	300	189	61.5%	299	184
小樽市立病院	300以上	86.3%	562	485	87.7%	555	487	85.2%	559	476	83.1%	278	231	85.8%	141	121	87.1%	140	122	80.4%	138	111	85.7%	140	120
市立釧路総合病院	500以上	91.1%	427	389	91.4%	421	385	90.4%	311	281				86.3%	102	88									
砂川市立病院	400以上	68.9%	289	199	67.8%	286	194	67.6%	281	190	69.9%	136	95	67.1%	70	47	69.6%	69	48	70.6%	68	48	69.1%	68	47
市立千歳市民病院	199以下	8.8%	6732	593	8.5%	6766	575	8.5%	6786	577	8.5%	3401	289	8.8%	1701	150	8.1%	1701	137	8.6%	1700	146	8.4%	1701	143
苫小牧市立病院	300以上	57.4%	366	210	58.0%	1342	778	78.3%	1062	832	77.8%	527	410	82.2%	264	217	83.0%	264	219	77.7%	264	205	77.9%	263	205
名寄市立総合病院	300以上	82.8%	116	96	82.8%	116	96	59.1%	110	65	57.4%	54	31	51.9%	27	14	51.9%	27	14	63.0%	27	17	51.9%	27	14
青森県立中央病院	500以上	84.4%	814	687	81.9%	806	660	84.3%	773	652	81.7%	378	309	86.0%	193	166	78.2%	188	147	81.4%	188	153	82.1%	190	156
青森市民病院	300以上	75.6%	825	624	78.7%	815	641	74.8%	783	586	78.3%	383	300	77.4%	195	151	76.4%	191	146	80.0%	190	152	76.7%	193	148
つがる総合病院	400以上	95.4%	174	166	96.4%	221	213	* 898.6%	216	1941	92.6%	54	50	92.6%	54	50	88.9%	54	48				92.6%	54	50
十和田市立中央病院	300以上	86.5%	297	257	86.2%	290	250	88.4%	292	258	88.2%	144	127	90.4%	73	66	89.0%	73	65	91.7%	72	66	84.7%	72	61
八戸市立市民病院	600以上	87.4%	752	657	89.3%	569	508	87.1%	759	661	87.6%	380	333	87.4%	190	166	88.4%	190	168	85.9%	191	164	89.4%	189	169
岩手県立胆沢病院	300以上							88.3%	332	293	86.7%	158	137	86.9%	84	73	83.1%	83	69	82.3%	79	65	91.1%	79	72
岩手県立磐井病院	300以上	94.9%	276	262	89.6%	268	240	92.7%	259	240	94.0%	67	63	92.2%	64	59	93.7%	63	59	94.0%	67	63			
岩手県立大船渡病院	400以上	99.1%	116	115	99.1%	114	113	100.0%	112	112	100.0%	56	56	100.0%	28	28	100.0%	28	28	100.0%	28	28	100.0%	28	28
岩手県立久慈病院	300以上	88.5%	87	77	92.9%	84	78	93.4%	76	71	92.1%	38	35	89.5%	19	17	89.5%	19	17	89.5%	19	17	94.7%	19	18
岩手県立中央病院	600以上	80.3%	1342	1078	78.7%	1341	1055	78.2%	1348	1054	80.1%	332	266	78.2%	344	269	79.6%	329	262				80.1%	332	266
岩手県立中部病院	400以上	90.7%	540	490	87.6%	534	468	89.5%	524	469	90.2%	266	240	90.7%	129	117	87.9%	132	116	88.7%	133	118	91.7%	133	122
大崎市民病院	500以上	75.7%	765	579	71.4%	754	538	73.5%	752	553	76.8%	380	292	75.5%	188	142	67.0%	188	126	76.8%	190	146	76.8%	190	146
栗原市立栗原中央病院	300以上	31.3%	766	240	29.4%	754	222	28.5%	752	214	33.9%	380	129	29.3%	188	55	28.2%	188	53	31.1%	190	59	36.8%	190	70
みやぎ県南中核病院	300以上	72.6%	226	164	93.8%	257	241				93.1%	174	162							93.1%	87	81	93.1%	87	81
秋田県立リハビリテーション・精神医療センター	300以上	31.6%	329	104	35.3%	320	113	33.6%	327	110	40.9%	164	67	31.7%	82	26	30.5%	82	25	40.2%	82	33	41.5%	82	34
市立秋田総合病院	300以上	71.0%	1181	839	78.8%	1193	940	63.8%	1407	897	73.6%	693	510	65.9%	352	232	61.3%	351	215	75.9%	349	265	71.2%	344	245
大館市立総合病院	400以上	92.3%	209	193	95.2%	208	198	92.3%	208	192	92.2%	103	95	90.6%	53	48	96.1%	51	49	94.1%	51	48	90.4%	52	47
市立横手病院	200以上	74.6%	256	191	78.3%	244	191	85.0%	220	187	76.3%	114	87	83.6%	55	46	83.6%	55	46	73.7%	57	42	78.9%	57	45
市立大森病院	199以下	59.6%	250	149																					
山形県立中央病院	600以上	75.3%	1286	969	66.5%	427	284	69.0%	422	291															
日本海総合病院	500以上	61.3%	944	579	66.3%	913	605	65.6%	910	597	67.3%	446	300	66.2%	228	151	65.6%	227	149	67.6%	225	152	67.0%	221	148
寒河江市立病院	199以下	17.5%	1699	297	16.1%	1843	296	18.9%	1690	320				19.0%	421	80	19.2%	421	81						
山形市立病院済生館	500以上	74.9%	1706	1278	73.5%	1709	1256	85.8%	1690	1450	77.0%	827	637	89.8%	421	378	90.0%	421	379	77.3%	415	321	76.7%	412	316
公立岩瀬病院	200以上	30.1%	1322	398	31.5%	1313	414	31.9%	1296	413	33.2%	651	216	31.9%	323	103	30.9%	324	100	33.7%	326	110	32.6%	325	106
公立藤田総合病院	300以上	43.2%	1256	543	42.8%	1284	550	45.5%	1278	581	46.4%	638	296	46.4%	319	148	41.1%	319	131	46.1%	319	147	46.7%	319	149
茨城県立中央病院	500以上	66.5%	1204	801	61.9%	1224	758	61.2%	1252	766	61.3%	604	370	61.7%	313	193	60.7%	313	190	60.6%	302	183	61.9%	302	187
北茨城市民病院	199以下	24.9%	385	96	26.4%	500	132	26.3%	509	134	27.4%	237	65	26.2%	126	33	25.8%	124	32	28.6%	119	34	26.3%	118	31
新小山市立病院	300以上							47.1%	1356	639	54.6%	668	365	52.2%	339	177	56.6%	339	192	56.2%	333	187	53.1%	335	178
桐生厚生総合病院	400以上	90.9%	493	448	91.2%	486	443	91.2%	479	437	90.2%	235	212	93.3%	119	111	90.8%	119	108	89.8%	118	106	90.6%	117	106
公立富岡総合病院	300以上	88.7%	204	181	85.8%	204	175	83.3%	204	170	91.7%	96	88	82.4%	51	42	82.4%	51	42	91.7%	48	44	91.7%	48	44
さいたま市立病院	600以上	43.6%	4309	1877	* 48.8%	4310	2105	48.7%	4441	2162	55.5%	2256	1252	46.5%	1106	514	59.1%	1118	661	44.5%	1127	502	66.4%	1129	750
川口市立医療センター	500以上	64.0%	2028	1298	64.1%	2063	1323	64.9%	2107	1367	67.5%	1072	724	63.5%	529	336	66.4%	530	352	69.8%	536	374	65.3%	536	350
千葉市立海浜病院	200以上	47.1%	2609	1228				52.0%	2578	1341	51.3%	1306	670	53.3%	645	344	51.1%	652	333	50.7%	653	331	51.9%	653	339
船橋市立医療センター	400以上	40.1%	4163	1670	41.8%	4181	1746	42.3%	4258	1803	43.1%	2131	919	42.8%	1066	456	43.1%	1072	462	42.8%	1067	457	43.4%	1064	462
松戸市立総合医療センター	600以上	* 63.9%	1821	1164	52.3%	2970	1552	50.7%	2404	1218	47.3%	770	364	50.8%	805	409				47.3%	770	364			
国保旭中央病院	600以上	93.0%	586	545	92.2%	575	530	93.6%	576	539	93.8%	288	270	93.1%	144	134	95.1%	144	137	95.1%	144	137	92.4%	144	133
君津中央病院	600以上							86.1%	792	682	89.6%	364	326	85.4%	198	169	85.4%	198	169	88.5%	182	161	90.7%	182	165
市立青梅総合医療センター	500以上	61.2%	1208	739	60.6%	1208	732	58.3%	906	528	59.4%	604	359	60.3%	302	182				59.3%	302	179	59.6%	302	180
町田市民病院	400以上	26.7%	4289	1146	28.5%	2157	614	* 28.7%	4339	1247	27.6%	2192	604	29.0%	1081	314	28.1%	1096	308	27.5%	1096	301	27.6%	1096	303
公立昭和病院	400以上	72.0%	2172	1563	71.4%	1635	1167	70.7%	2196	1553	70.5%	1120	790	70.8%	548	388	69.8%	556	388	71.0%	558	396	70.1%	562	394
川崎市立多摩病院	300以上	58.1%	2164	1258	64.1%	2164	1387	* 63.7%	2668	1700	73.3%	589	432	78.1%	570	445	65.7%	577	379	73.3%	589	432			
茅ヶ崎市立病院	400以上	66.3%	1898	1259	64.9%	1425	925	51.2%	1901	974	52.6%	958	504	53.3%	475	253	51.7%	476	246	54.2%	478	259	51.0%	480	245
藤沢市民病院	500以上	68.1%	2442	1662	66.7%	1828	1219	66.3%	1796	1191	75.3%	586	441	66.3%	608	403	66.6%	586	390				75.3%	586	441
横浜賀市立総合医療センター	400以上	52.6%	2124	1117	53.7%	2098	1126	59.0%	2117	1250	74.7%	1027	767	57.4%	531	305	67.6%	524	354	74.4%	508	278	75.0%	519	389
神奈川県立リハビリテーション病院	300以上	4.5%	1989	89	8.3%	2046	169	8.1%	2149	174	10.2%	1069	109	7.7%	533	41	7.3%	550	40	7.6%	550	42	12.9%	519	67
静岡県立総合病院	600以上	71.4%	2404	1716	74.6%	2358	1758	74.0%	2380	1762	73.2%	1187	869	74.9%	598	448	72.3%	595	430	73.4%	594	436	73.0%	593	433
静岡市立静岡病院	500以上	75.9%	2022	1535	81.1%	2045	1659	* 65.3%	1584	1034	88.7%	1002	889	90.5%	526	476	86.5%	532	460	96.2%	500	481	81.3%	502	408
伊東市民病院	200以上				64.8%	270	175	64.4%	90	58															
磐田市立総合病院	500以上	62.9%	1115	701																					

医療の質・医療安全指標の評価・公表等推進事業

一般10

地域医療機関サポート率

(空白):該当なし、有効な登録数値なし、結果数値表示対象外 (*)全体集計より除外

病院名	許可病床数	2022年度			2023年度			2024年度			2024年10-12月			2025年1-3月			4-6月		7-9月						
		* 指標値	分母	分子	* 指標値	分母	分子	* 指標値	分母	分子	* 指標値	分母	分子	* 指標値	分母	分子	* 指標値	分母	分子	* 指標値	分母	分子			
加賀市医療センター	300以上	51.7%	592	306	56.1%	590	331	49.8%	580	289	52.4%	286	150	51.7%	145	75	53.1%	145	77	51.7%	143	74	53.1%	143	76
福井県立病院	600以上	86.6%	900	779	89.9%	1188	1068	89.5%	1180	1056	88.0%	594	523	86.1%	295	254	88.8%	295	262	90.9%	297	270	85.2%	297	253
杉田玄白記念公立小浜病院	400以上	49.9%	345	172	50.0%	348	174	48.2%	340	164	54.1%	170	92	47.1%	85	40	47.1%	85	40	56.5%	85	48	51.8%	85	44
長野県立木曽病院	199以下	83.0%	47	39	88.6%	44	39	87.9%	33	29	90.9%	11	10	81.8%	11	9				90.9%	11	10			
長野県立こども病院	199以下										90.9%	11	10										90.9%	11	10
長野県立信州医療センター	200以上	35.9%	1081	388	39.5%	1425	563	38.0%	1436	546	40.6%	724	294	36.8%	359	132	38.2%	359	137	41.7%	360	150	39.6%	364	144
飯田市立病院	400以上	90.7%	453	411				74.9%	227	170				75.9%	112	85									
市立大町総合病院	199以下				87.0%	161	140	91.3%	160	146	91.1%	79	72	90.0%	40	36	92.5%	40	37	92.3%	39	36	90.0%	40	36
岡谷市市民病院	200以上	60.1%	511	307	53.7%	512	275	50.6%	520	263	42.3%	775	328	55.7%	131	73	50.0%	130	65	34.1%	390	133	50.6%	385	195
佐久市立国保浅間総合病院	200以上				72.1%	140	101																		
長野市市民病院	400以上	74.4%	1440	1071	74.4%	1072	798	68.0%	1436	976	65.2%	724	472	69.4%	359	249	66.0%	359	237	64.7%	360	233	65.7%	364	239
松本市立病院	199以下	40.2%	1253	504	35.1%	1385	486	36.3%	1040	377	37.2%	696	259	39.6%	346	137	32.2%	348	112	39.7%	348	138	34.8%	348	121
伊那中央病院	300以上	74.6%	575	429	75.6%	565	427																		
昭和伊南総合病院	300以上	75.3%	438	330	72.5%	426	309	79.3%	411	326	77.5%	209	162	83.3%	102	85	78.6%	103	81	78.8%	104	82	76.2%	105	80
国保依田窪病院	199以下	46.9%	452	212	47.8%	452	216	49.7%	437	217	47.2%	216	102	47.2%	108	51	51.9%	108	56	47.2%	108	51	47.2%	108	51
岐阜県総合医療センター	600以上	58.3%	3070	1791	61.5%	3006	1848	60.7%	3010	1828	61.4%	1498	920	60.6%	749	454	60.6%	749	454	63.0%	749	472	59.8%	749	448
大垣市市民病院	600以上	74.4%	1126	838	74.5%	1133	844	74.8%	1116	835	74.8%	549	268	74.8%	278	208	76.0%	275	209	22.9%	275	63	74.8%	274	205
岐阜市市民病院	500以上	60.8%	2579	1568	64.9%	2578	1674	71.5%	2602	1861	56.7%	638	362	70.1%	652	457	66.1%	649	429	56.7%	638	362			
総合病院中津川市市民病院	300以上	39.0%	865	337	82.7%	866	716	154.2%	212	327				154.2%	212	327									
春日井市市民病院	500以上	61.2%	1805	1104	59.8%	1347	805	62.8%	1770	1111	63.3%	878	556	63.3%	442	280	63.2%	438	277	63.6%	439	279	63.1%	439	277
小牧市市民病院	500以上	52.3%	1793	937	38.8%	1816	705	32.9%	1359	447	31.9%	875	279	31.8%	462	147	33.6%	438	147	32.3%	437	141	31.5%	438	138
津島市市民病院	300以上	68.0%	798	543	67.4%	815	549	73.1%	810	592	68.5%	403	276	75.4%	203	153	73.3%	202	148	67.3%	202	136	69.7%	201	140
豊橋市市民病院	600以上	72.2%	2002	1445	72.5%	1996	1447	70.2%	2021	1418	72.5%	1009	732	66.8%	506	338	70.1%	505	354	73.1%	505	369	72.0%	504	363
西尾市市民病院	300以上	31.5%	1529	481	29.3%	1543	452	29.1%	1537	448	28.4%	764	217	28.4%	384	109	27.9%	384	107	27.3%	395	108	29.5%	369	109
碧南市市民病院	200以上				36.6%	1452	531	40.2%	1166	469	46.0%	367	169	37.7%	390	147				46.0%	367	169			
公立西知多総合病院	400以上	63.7%	1397	890	59.9%	1423	852	62.5%	1433	896	69.4%	720	500	58.9%	358	211	65.8%	360	237	67.5%	360	243	71.4%	360	257
公立陶生病院	600以上	40.0%	1444	577	40.1%	1473	591	39.2%	1496	586	40.2%	752	302	39.9%	376	150	37.6%	378	142	39.6%	376	149	40.7%	376	153
松阪市市民病院	300以上	36.2%	1424	516	26.1%	1401	365	24.8%	1370	340	25.2%	682	172	23.9%	343	82	26.3%	342	90	26.5%	339	90	23.9%	343	82
市立長浜病院	500以上	91.4%	370	338	92.8%	375	348	92.3%	376	347	93.1%	189	176	91.6%	95	87	92.4%	92	85	91.5%	94	86	94.7%	95	90
彦根市立病院	400以上	90.4%	365	330	93.8%	354	332	92.8%	360	334	94.4%	180	170	91.1%	90	82	94.4%	90	85	92.2%	90	83	96.7%	90	87
公立甲賀病院	400以上	97.9%	282	276	94.4%	284	268	92.2%	282	260	93.6%	141	132	91.5%	71	65	90.1%	71	64	93.0%	71	66	94.3%	70	66
京都市立病院	500以上	40.2%	6645	2673	45.5%	6705	3054	44.8%	6803	3048	45.9%	3341	1535	44.8%	1715	769	44.9%	1671	751	46.1%	1674	772	45.8%	1667	763
大阪府立十三市市民病院	200以上	5.1%	13519	690	5.7%	13657	784	5.9%	13834	823	5.7%	6987	400	6.1%	3472	212	5.6%	3480	196	5.7%	3484	197	5.8%	3503	203
大阪府立総合医療センター	600以上	26.9%	15248	4109	30.6%	13740	4202	32.2%	13888	4470	28.2%	7890	2226	32.6%	3472	1131	32.1%	3472	1113	28.2%	3945	1114	28.2%	3945	1112
市立池田病院	300以上	22.5%	4395	991	22.6%	4419	1000	23.0%	4498	1034	23.2%	2276	527	22.3%	1128	252	22.1%	1132	250	23.0%	1139	262	23.3%	1137	265
堺市立総合医療センター	400以上	87.6%	3020	2645	87.9%	3028	2663	87.9%	2322	2042				83.5%	774	646									
市立東大阪医療センター	500以上	61.8%	2683	1658	61.4%	2668	1637	66.9%	2698	1804				63.1%	661	417	66.4%	677	585	59.9%	676	405	63.1%	661	417
箕面市立病院	300以上	36.5%	4096	1495	36.8%	4154	1527	34.1%	4217	1437	33.4%	2140	714	33.7%	1057	356	33.9%	1060	359	33.6%	1070	360	33.1%	1070	354
八尾市立病院	300以上	35.9%	2685	965	33.9%	2688	910	35.0%	2713	950	35.6%	1330	474	34.7%	680	236	34.2%	679	232	35.9%	668	240	35.3%	662	234
兵庫県立淡路医療センター	400以上	81.1%	1357	1100	80.5%	1366	1099	103.0%	808	832	82.6%	235	194	247.9%	117	290				89.1%	119	106	75.9%	116	88
兵庫県立加古川医療センター	300以上				43.6%	2052	895	53.4%	1095	585	44.2%	513	227	42.5%	513	218				70.6%	513	362	38.3%	582	223
神戸市立医療センター中央市民病院	600以上	47.7%	7104	3386	54.7%	4704	2571	53.6%	4810	2576	57.1%	3133	1788	53.6%	1627	872	53.4%	1559	832	58.4%	1561	911	55.8%	1572	877
明石市立市民病院	300以上	41.1%	2096	862	39.5%	1547	611	40.1%	2052	823	40.8%	1036	423	40.1%	511	205	40.4%	515	208	40.6%	515	209	41.1%	521	214
赤穂市市民病院	300以上	19.2%	2304	443	16.0%	2320	372	17.9%	2128	380	16.1%	1164	187	18.2%	532	97	17.7%	532	94	16.0%	582	93	16.2%	582	94
市立芦屋病院	199以下	12.0%	6848	825	12.5%	6848	858	15.6%	6848	1067	13.0%	3422	445	12.7%	1712	218	12.4%	1712	213	13.3%	1712	227	12.7%	1710	218
市立伊丹病院	400以上	30.3%	7075	2145	26.0%	7107	1847	26.3%	7170	1887	27.3%	3606	986	27.3%	1794	490	25.9%	1800	466	26.7%	1800	480	28.0%	1806	506
三田市市民病院	300以上	7.1%	7147	504				6.9%	7249	503	7.6%	3638	278				7.3%	1814	132	6.9%	1812	125	7.2%	1817	131
宝塚市立病院	400以上				63.8%	1854	1182	61.5%	2548	1568				61.1%	637	389	59.7%	637	380						
西宮市立中央病院	200以上	40.0%	6753	2703	34.0%	6991	2377	17.7%	7232	1282	17.0%	3597	610	17.7%	1810	320	17.3%	1810	313	17.4%	1800	314	16.5%	1797	296
西脇市立西脇病院	300以上	60.2%	782	471	61.5%	772	475	59.1%	767	453	56.2%	381	214	58.6%	191	112	59.2%	191	113	53.7%	190	102	58.6%	191	112
公立豊岡病院総合立豊岡病院	500以上							88.0%	233	205										87.2%	117	102	88.8%	116	103
北播磨総合医療センター	400以上							78.9%	1749	1380	93.3%	195	182	83.2%	573	477				76.0%	588	447	93.3%	195	182
奈良県総合医療センター	500以上	89.2%	1485	1325	75.8%	1510	1145	91.3%	379	346							91.3%	379	346						
南奈良総合医療センター	200以上	91.1%	112	102																					
国保中央病院	200以上	33.8%	545	184	32.8%	402	132	32.9%	541	178	32.1%	268	86	31.6%	136	43	31.9%	135	43	34.3%	134	46	29.9%	134	40
橋本市市民病院	300以上				84.1%	252	212	85.7%	168	144				84.5%	84	71	84.5%	84	71	85.7%	84	72	85.7%	84	72
鳥取県立厚生病院	300以上	96.0%	226	217	94.2%	294	277	96.6																	

医療の質・医療安全指標の評価・公表等推進事業

一般10

地域医療機関サポーター

(空白):該当なし、有効な登録数値なし、結果数値表示対象外 (*)全体集計より除外

病院名	許可病床数	2022年度			2023年度			2024年度			2025年度			2024年10-12月			2025年1-3月			4-6月			7-9月		
		* 指標値	分母	分子	* 指標値	分母	分子	* 指標値	分母	分子	* 指標値	分母	分子	* 指標値	分母	分子	* 指標値	分母	分子	* 指標値	分母	分子	* 指標値	分母	分子
光市立光総合病院	200以上	25.8%	582	150	22.9%	846	194	23.0%	839	193	25.7%	210	54	22.4%	210	47	23.0%	209	48	25.7%	210	54			
徳島県立中央病院	400以上	75.2%	2009	1510	77.1%	1955	1507	76.5%	1912	1463	82.3%	950	782	75.5%	478	361	76.5%	476	364	81.9%	475	389	82.7%	475	393
徳島県立三好病院	200以上	71.4%	199	142	78.1%	196	153	79.6%	250	199	79.8%	124	99	82.3%	62	51	82.3%	62	51	80.6%	62	50	79.0%	62	49
香川県立白鳥病院	199以下	8.2%	2293	189	9.2%	2238	207	5.9%	2118	126	8.2%	1064	87	4.9%	529	26	5.5%	529	29	7.5%	530	40	8.8%	534	47
香川県立中央病院	500以上	64.3%	2293	1474	63.6%	2238	1423	66.3%	2118	1405	69.5%	1064	739	61.6%	529	326	67.3%	529	356	68.7%	530	364	70.2%	534	375
坂出市立病院	199以下	45.9%	1226	563	48.5%	1207	585	51.2%	1195	612				51.0%	298	152	49.3%	298	147						
高松市立みんなの病院	300以上	43.3%	2293	994	42.5%	2238	951	45.5%	2118	964	45.0%	1064	479	42.2%	529	223	45.0%	529	238	45.7%	530	242	44.4%	534	237
さぬき市民病院	199以下	19.0%	2293	436	17.4%	2238	389	12.7%	2118	270	14.1%	1064	150	13.2%	529	70	14.9%	529	79	14.5%	530	77	13.7%	534	73
三豊総合病院	400以上	42.1%	1230	518	44.3%	1215	538	41.5%	1218	505	42.9%	615	264	42.4%	304	129	42.5%	306	130	46.1%	308	142	39.7%	307	122
愛媛県立中央病院	600以上	76.2%	2222	1693	80.6%	2183	1760	79.5%	2149	1708	78.2%	1078	843	82.1%	536	440	77.4%	536	415	76.3%	539	411	80.1%	539	432
市立八幡浜総合病院	200以上							26.6%	387	103							27.7%	137	38						
西予市立野村病院	199以下	8.7%	865	75	15.5%	561	87							14.1%	135	19									
福岡市民病院	200以上	* 7.7%	21522	1657																					
大牟田市立病院	300以上	74.7%	810	605	74.3%	785	583	72.5%	777	563				74.7%	194	145	69.1%	194	134						
田川市立病院	300以上	89.7%	281	252	91.4%	370	338	89.6%	357	320	88.7%	177	157	92.1%	89	82	91.0%	89	81	88.6%	88	78	88.8%	89	79
筑後市立病院	199以下	68.7%	466	320	62.0%	458	284	64.2%	455	292	60.2%	226	136	66.7%	114	76	63.7%	113	72	61.1%	113	69	59.3%	113	67
公立八女総合病院	300以上	80.4%	464	373	81.9%	458	375	84.8%	455	386	84.8%	224	190	85.8%	113	97	79.8%	114	91	84.8%	112	95	84.8%	112	95
佐賀県医療センター好生館	400以上	83.7%	1212	1015																					
佐世保市総合医療センター	500以上				90.0%	968	871	86.8%	976	847	86.5%	480	415	87.3%	244	213	86.1%	245	211	88.0%	241	212	84.9%	239	203
長崎みなとメディカルセンター	500以上	76.0%	1909	1451	75.1%	1881	1412	71.1%	1968	1400	70.8%	1006	712	71.5%	501	358	70.4%	496	349	73.8%	503	371	67.8%	503	341
長崎県対馬病院	200以上	58.0%	100	58	67.0%	100	67	57.0%	100	57	52.0%	25	13	56.0%	25	14	52.0%	25	13				52.0%	25	13
荒尾市立有明医療センター	200以上	76.2%	474	361	84.8%	429	364	86.7%	412	357	85.4%	206	176	89.3%	103	92	86.4%	103	89	85.4%	103	88	85.4%	103	88
球磨郡公立多良木病院	199以下				51.3%	263	135	57.6%	264	152	54.2%	131	71	57.6%	66	38	53.0%	66	35	56.1%	66	37	52.3%	65	34
大分県立病院	500以上	78.6%	1876	1475	80.0%	1882	1506	95.8%	476	456															
中津市立中津市民病院	200以上	60.7%	722	438	62.3%	737	459	85.6%	680	582	79.7%	340	271	82.4%	170	140	84.1%	170	143	90.0%	170	153	69.4%	170	118
宮崎県立宮崎病院	500以上	58.2%	407	237																					
沖縄県立中部病院	500以上				72.3%	876	633	62.8%	672	422	87.6%	647	567	64.6%	336	217				86.3%	336	290	89.1%	311	277
沖縄県立宮古病院	200以上	82.8%	145	120	88.5%	148	131	87.9%	33	29															