

## 一般09

## 在宅復帰率

$$\text{在宅復帰率} = \frac{\text{退院先が自宅等の患者数}}{\text{生存退院患者数}}$$

在宅復帰率 とは 退院患者さんのうち、自宅などへの退院の割合です。

## 指標の説明

治療が一段落し、自宅などへ退院することが多い場合には、率が上昇します。  
急性期医療を主に担っている病院の場合には、リハビリ等を専門の病院に転院して、より身体機能を安定させてから退院する場合もあります。このような場合には率が低くなります。  
より高い値を目指しています。

## 計算について

参考としたガイドライン等	なし
データ除外	なし
補正などの計算方法	なし
データ基準日	2025年10月25日

医療の質・医療安全指標の評価・公表等推進事業

一般09

在宅復帰率

対象病院群

精神科標榜なし、総合病院精神科無床、総合病院精神科有床、精神科単科

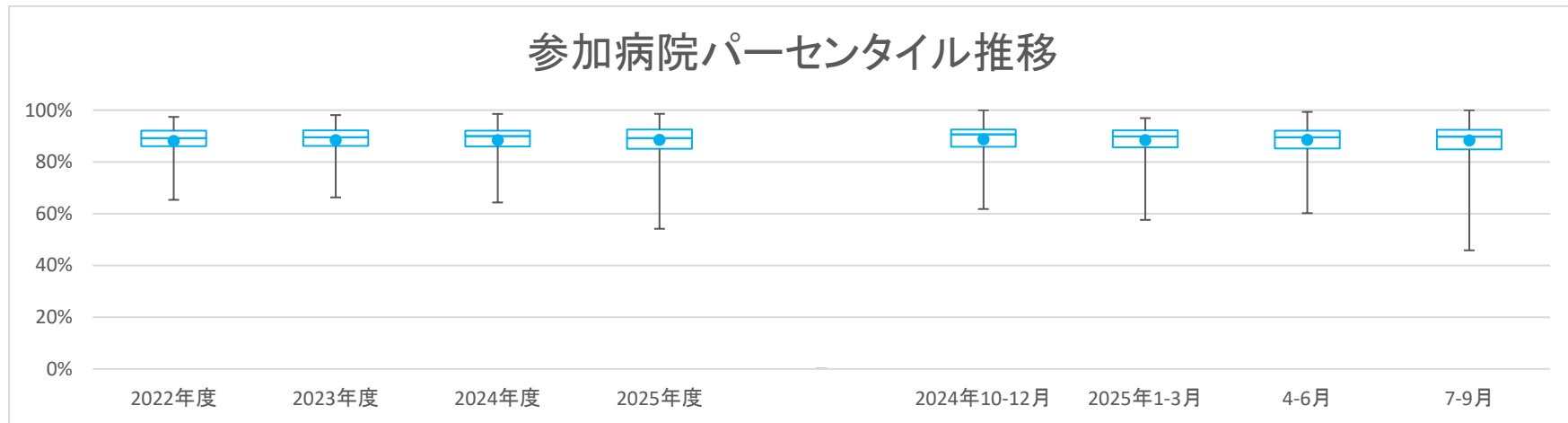
データのまとめ

調査期間

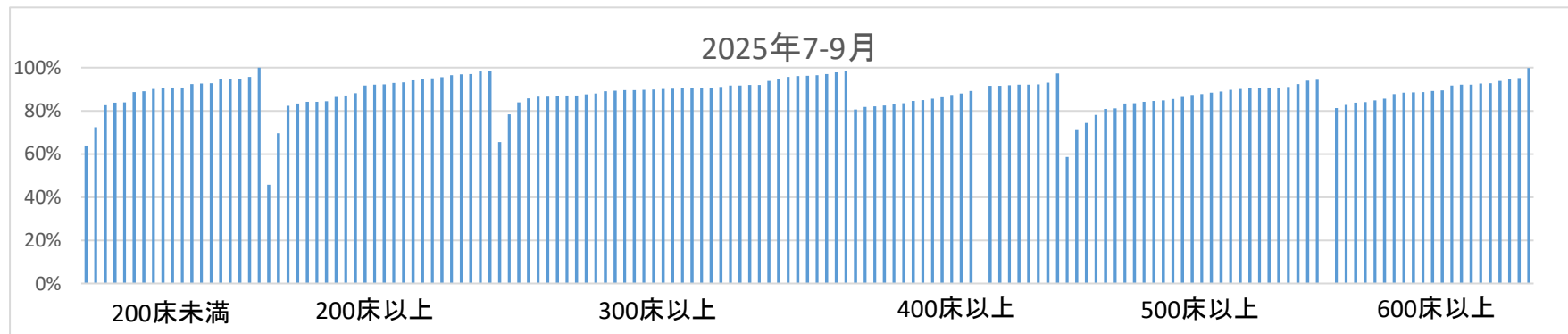
	2022年度	2023年度	2024年度	2025年度	2024年10-12月	2025年1-3月	4-6月	7-9月
データ登録病院数	163	164	164	162	168	156	154	149
分母合計	1150051	1199862	1217108	578130	346945	294593	296963	297244
75パーセンタイル	92.1%	92.2%	92.1%	92.6%	92.6%	92.2%	92.1%	92.4%
中央値	89.2%	89.5%	90.0%	89.2%	90.7%	89.8%	89.5%	89.7%
25パーセンタイル	86.1%	86.2%	86.0%	85.0%	85.8%	85.7%	85.1%	84.8%
平均値	88.1%	88.4%	88.4%	88.4%	88.7%	88.4%	88.5%	88.3%
平均値(0を除く)	88.1%	88.4%	88.4%	88.4%	88.7%	88.4%	88.5%	88.3%

【時系列】●は平均値、他は上方から最大値、75パーセンタイル値、中央値、25パーセンタイル値、最小値

(2014年7月開始)



【直近データ分布】



医療の質・医療安全指標の評価・公表等推進事業

一般09

在宅復帰率

(空白):該当なし、有効な登録数値なし、結果数値表示対象外 (\*)全体集計より除外

病院名	許可病床数	2022年度			2023年度			2024年度			2024年10-12月			2025年1-3月			4-6月			7-9月						
		指標値	分子	分母	指標値	分子	分母	指標値	分子	分母	指標値	分子	分母	指標値	分子	分母	指標値	分子	分母	指標値	分子	分母				
市立札幌病院	600以上	89.3%	13986	12489	90.6%	14766	13374	89.7%	16168	14509	89.5%	8429	7542	90.0%	4345	3911	88.7%	3902	3463	89.4%	4132	3696	89.5%	4297	3846	
市立旭川病院	400以上	90.7%	5515	5002	91.3%	4609	4210	89.7%	6268	5625	85.3%	3344	2851	90.8%	1616	1467	87.2%	1496	1304	90.2%	1626	1466	80.6%	1718	1385	
小樽市立病院	300以上	86.2%	6465	5575	86.2%	6455	5566	85.3%	7134	6082	86.2%	3636	3136	85.1%	1876	1596	84.3%	1664	1402	85.9%	1758	1510	86.6%	1878	1626	
市立釧路総合病院	500以上	93.4%	10731	10022	93.1%	11754	10941	92.7%	8555	7930				92.3%	2852	2631										
砂川市立病院	400以上	86.0%	7972	6857	86.3%	8600	7422	91.4%	9323	8254	88.0%	4917	4327	91.3%	2562	2339	90.6%	2295	2079	87.9%	2464	2167	88.1%	2453	2160	
市立千歳市民病院	199以下	92.3%	4833	4462	91.3%	5176	4724	92.4%	5117	4726	91.8%	2354	2162	91.6%	1356	1242	92.1%	1316	1212	91.3%	1167	1066	92.3%	1187	1096	
苫小牧市立病院	300以上	89.4%	5200	4649	87.0%	5770	5021	86.1%	8192	7054	85.8%	4142	3554	87.0%	2154	1874	84.0%	2045	1717	85.1%	2104	1791	86.5%	2038	1763	
名寄市立総合病院	300以上	84.2%	6081	5119	90.1%	5919	5331	92.2%	5689	5243	89.0%	2882	2564	90.4%	1492	1349	90.9%	1295	1177	88.1%	1445	1273	89.8%	1437	1291	
青森県立中央病院	500以上	87.9%	13211	11611	80.8%	13155	10635	64.3%	13390	8615	59.4%	7203	4279	61.8%	3432	2121	57.6%	3182	1833	60.2%	3556	2141	58.6%	3647	2138	
青森県立つくしが丘病院	200以上				87.2%	196	171	*	76.1%	197	150	76.2%	63	48	95.7%	47	45				76.2%	63	48			
青森市民病院	300以上	87.9%	5839	5132	88.2%	6386	5631	92.2%	6436	5936	97.0%	2989	2900	96.0%	1664	1598	96.4%	1536	1480	97.8%	1515	1482	96.2%	1474	1418	
つがる総合病院	400以上	88.5%	4878	4319	88.6%	6853	6070	86.7%	6565	5690	84.5%	1628	1376	87.4%	1677	1465	87.0%	1587	1381				84.5%	1628	1376	
十和田市立中央病院	300以上	87.4%	5139	4493	88.6%	5809	5149	90.6%	6238	5652	81.1%	3496	2834	88.6%	1691	1499	95.1%	1545	1470	71.9%	1696	1220	89.7%	1800	1614	
八戸市立市民病院	600以上	87.8%	12261	10770	85.4%	9265	7912	85.1%	12778	10871	85.4%	6762	5776	85.2%	3292	2805	85.5%	3037	2598	85.2%	3353	2857	85.6%	3409	2919	
岩手県立胆沢病院	300以上				87.5%	8631	7555	87.5%	8631	7555	96.5%	4446	4290	88.1%	2285	2014	87.3%	2150	1877	96.5%	2184	2108	96.5%	2262	2182	
岩手県立磐井病院	300以上	91.9%	7304	6710	89.5%	7679	6873	89.9%	8167	7342	90.6%	4146	3757	91.0%	2195	1998	88.8%	2057	1827	90.2%	2095	1890	91.0%	2051	1867	
岩手県立大船渡病院	400以上	86.4%	5198	4490	86.4%	5112	4418	86.7%	5131	4448	86.3%	2461	2123	86.9%	1293	1124	86.3%	1295	1118	85.1%	1221	1039	87.4%	1240	1084	
岩手県立久慈病院	300以上	89.3%	3735	3336	88.6%	3590	3181	90.1%	3480	3135	88.5%	1751	1549	100.0%	854	854	86.2%	809	697	87.3%	848	740	89.6%	903	809	
岩手県立中央病院	600以上	80.6%	14730	11871	81.3%	15208	12368	82.2%	15324	12602	82.7%	3885	3212	82.0%	4161	3412	81.8%	3643	2979				82.7%	3885	3212	
岩手県立南光病院	300以上	91.6%	358	328	90.2%	377	340	89.4%	395	353	89.9%	217	195	88.1%	109	96	84.4%	96	81	89.6%	106	95	90.1%	111	100	
岩手県立中部病院	400以上	81.5%	9555	7789	82.8%	9769	8092	84.2%	9722	8186	83.7%	5062	4238	84.3%	2581	2176	81.4%	2306	1876	84.0%	2463	2068	83.5%	2599	2170	
宮城県立精神医療センター	200以上	82.0%	521	427	* 56.0%	420	235	79.3%	565	448	80.1%	161	129	76.3%	114	87	88.4%	155	137	88.2%	127	112				
大崎市民病院	500以上	84.0%	13125	11026	85.1%	13831	11769	85.1%	13682	11641	86.6%	7238	6270	86.7%	3573	3099	84.6%	3447	2915	85.9%	3591	3086	87.3%	3647	3184	
栗原市立栗原中央病院	300以上	88.6%	3628	3216	86.5%	3546	3067	86.6%	3362	2912	88.6%	1710	1515	87.7%	904	793	86.2%	783	675	87.7%	813	713	89.4%	897	802	
みやぎ県南中核病院	300以上	89.0%	3495	3111	90.4%	5708	5161	88.7%	3858	3421										91.6%	1903	1744	85.8%	1955	1677	
秋田県立リハビリテーション・精神医療センター	300以上	81.8%	831	680	79.6%	856	681	85.4%	761	650	87.9%	387	340	90.7%	183	166	85.6%	181	155	85.6%	215	184	90.7%	172	156	
市立秋田総合病院	300以上	96.1%	6918	6650	96.5%	8238	7950	94.6%	8880	8404	93.9%	4527	4252	95.2%	2298	2187	94.8%	2220	2104	94.0%	2248	2112	93.9%	2279	2140	
大館市立総合病院	400以上	92.6%	6140	5688	94.7%	6371	6034	92.1%	6819	6283	94.3%	3558	3356	94.1%	1851	1741	90.4%	1679	1518	95.6%	1735	1659	93.1%	1823	1697	
市立横手病院	200以上	93.6%	4063	3804	93.6%	3896	3647	* 94.1%	3976	3741	98.5%	1929	1901	94.0%	1027	965	93.8%	1003	941	98.5%	973	958	98.6%	956	943	
市立大森病院	199以下	94.6%	1007	953																						
山形県立中央病院	600以上	89.5%	9531	8529	89.0%	3460	3079	87.8%	3358	2950																
日本海総合病院	500以上	92.2%	14031	12940	91.6%	14381	13174	91.0%	14191	12914	91.9%	7263	6676	90.7%	3712	3366	90.9%	3529	3207	91.4%	3639	3327	92.4%	3624	3349	
寒河江市立病院	199以下	88.7%	708	628	90.2%	733	661	89.9%	783	704	90.7%	204	185	88.8%	197	175										
山形市立病院済生館	500以上	* 82.9%	10426	8648	93.0%	10327	9607	94.0%	10856	10204	94.6%	5342	5056	93.3%	2832	2671	93.3%	2597	2422	94.9%	2611	2478	94.4%	2731	2578	
公立岩瀬病院	200以上	95.9%	4259	4083	95.9%	4624	4434	95.9%	5274	5058	96.0%	2638	2533	97.1%	1424	1382	96.0%	1335	1281	95.6%	1335	1276	96.5%	1303	1257	
公立藤田総合病院	300以上	90.4%	3965	3586	98.1%	4272	4191	* 100.5%	4408	4432	98.0%	2426	2378	98.3%	1193	1173	* 110.7%	995	1101	97.5%	1261	1229	98.6%	1165	1149	
茨城県立中央病院	500以上	88.4%	8566	7576	89.2%	8948	7985	91.0%	9466	8531	92.5%	4858	4496	90.8%	2581	2344	90.0%	2232	2009	95.2%	2331	2218	90.1%	2527	2278	
茨城県立こころの医療センター	500以上	75.4%	528	398	75.9%	769	584	82.0%	713	585	81.2%	351	285	88.3%	188	166	93.7%	174	163	91.0%	178	162	71.1%	173	123	
北茨城市民病院	199以下	90.9%	1150	1045	90.9%	1686	1532	92.7%	1706	1581	81.2%	883	787	91.5%	484	443	91.4%	467	427	89.6%	469	420	88.6%	414	367	
栃木県立岡本台病院	200以上	85.4%	239	204	88.8%	526	467	91.1%	651	593	89.1%	320	285	89.8%	147	132	91.1%	157	143	92.1%	151	139	86.4%	169	146	
新小山市民病院	300以上				89.9%	7833	7040	92.8%	4015	3726	90.8%	2068	1878	87.9%	1954	1718	96.0%	1952	1874	96.0%	1952	1874	89.8%	2063	1852	
群馬県立精神医療センター	200以上				94.3%	265	250													91.7%	132	121	97.0%	133	129	
桐生厚生総合病院	400以上	86.6%	6188	5356	87.3%	6337	5532	86.8%	6784	5888	86.1%	3157	2717	86.3%	1813	1565	86.6%	1598	1384	85.8%	1580	1355	86.4%	1577	1362	
公立富岡総合病院	300以上	86.9%	5249	4564	88.5%	6600	5840	88.2%	6737	5945	88.1%	3108	2739	88.4%	1747	1544	88.5%	1673	1480	88.3%	1500	1324	88.0%	1608	1415	
埼玉県立精神医療センター	199以下	89.1%	497	443																						
さいたま市立病院	600以上	86.4%	13767	11889	86.1%	14555	12525	85.6%	15398	13187	85.2%	8108	6908	84.3%	3981	3355	86.1%	3631	3125	82.6%	4055	3351	87.8%	4053	3557	
川口市立医療センター	500以上	87.7%	11950	10479	88.4%	12677	11208	88.2%	12212	10766	88.2%	5847	5155	88.4%	3224	2850	87.5%	2979								

医療の質・医療安全指標の評価・公表等推進事業

一般09

在宅復帰率

(空白):該当なし、有効な登録数値なし、結果数値表示対象外 (\*)全体集計より除外

病院名	許可病床数	2022年度			2023年度			2024年度			2024年10-12月			2025年1-3月			4-6月			7-9月		
		* 指標値	分母	分子	* 指標値	分母	分子	* 指標値	分母	分子	* 指標値	分母	分子	* 指標値	分母	分子	* 指標値	分母	分子	* 指標値	分母	分子
伊東市民病院	200以上				90.6%	2670	2419	91.2%	729	665												
磐田市立総合病院	500以上	88.3%	10930	9653	66.3%	11344	7520	87.6%	11952	10474	86.2%	3088	2661	87.5%	3214	2811	89.1%	2999	2671	86.2%	3088	2661
菊川市立総合病院	200以上	94.4%	2459	2322	93.7%	2604	2441	91.9%	2730	2510	92.7%	1364	1265	92.3%	704	650	91.5%	638	584	92.6%	686	635
公立森町病院	199以下	76.4%	1072	819	81.6%	1337	1091	81.9%	1479	1211	82.2%	765	629	82.8%	367	304	85.6%	347	297	80.6%	391	315
中東連総合医療センター	500以上	95.2%	12966	12349	93.5%	13802	12899	88.1%	14717	12972	77.9%	7052	5493	90.5%	3789	3428	81.1%	3589	2910	77.6%	3377	2622
新潟県立加茂病院	199以下							93.9%	263	247										93.1%	131	122
新潟県立新発田病院	500以上				81.1%	10196	8269	82.4%	10800	8900	83.3%	5985	4984	82.7%	2749	2273	78.9%	2574	2031	83.1%	2951	2451
新潟県立中央病院	500以上							82.1%	8355	6859	84.2%	5567	4689	79.6%	2830	2252	83.6%	2750	2299	85.1%	2710	2305
新潟県立十日町病院	200以上	67.8%	3163	2143	73.6%	3348	2465	79.2%	2567	2034	87.1%	843	734	90.7%	835	757				87.1%	843	734
石川県立こころの病院	400以上	86.3%	401	346	86.5%	452	391	88.1%	429	378	84.9%	205	174	84.4%	109	92	93.8%	96	90	84.7%	98	83
石川県立中央病院	600以上	91.3%	13830	12621	91.3%	14663	13384	90.7%	15464	14025	* 92.6%	11954	11070	91.8%	4073	3740	90.4%	3770	3409	* 92.6%	8084	7484
公立能登総合病院	400以上				86.2%	4931	4251	90.8%	5248	4763	89.2%	1416	1272	89.8%	1416	1272	90.0%	1265	1139	86.9%	1340	1164
公立羽咋病院	199以下	91.1%	1914	1743	91.6%	1936	1773	92.8%	2010	1866	92.7%	1150	1066	93.0%	502	467	92.8%	517	480	95.0%	542	515
公立松任石川中央病院	300以上	90.4%	6666	6025	90.4%	6468	5845	90.7%	7113	6453	90.4%	3568	3225	90.5%	1881	1703	91.1%	1676	1527	90.5%	1791	1621
加賀市医療センター	300以上	89.7%	4402	3950	86.7%	4841	4199	90.1%	5068	4565	89.1%	2574	2294	91.0%	1276	1161	88.5%	1214	1074	89.2%	1272	1134
福井県立病院	600以上	87.2%	10042	8758	89.9%	13520	12153	89.9%	13820	12422	89.2%	7341	6547	90.2%	3691	3331	88.2%	3368	2971	89.8%	3600	3232
杉田玄白記念公立小浜病院	400以上	96.8%	4566	4422	91.3%	4775	4361	* 95.9%	4631	4442	97.5%	2265	2208	97.7%	1192	1164	96.9%	1103	1069	97.6%	1130	1103
長野県立木曽病院	199以下	90.9%	1803	1639	92.2%	1791	1651	94.2%	1357	1278	81.6%	452	369	96.7%	452	437				81.6%	452	369
長野県立こども病院	199以下							94.6%	445	421												
長野県立こころの医療センター駒ヶ根	199以下	84.5%	497	420	93.0%	472	439	91.6%	403	369	92.6%	269	249				91.2%	125	114	92.4%	119	110
長野県立信州医療センター	200以上	92.9%	3051	2834	* 95.1%	4231	4024	* 99.5%	4416	4395	91.3%	2368	2161				91.2%	1188	1084	90.4%	1214	1098
飯田市立病院	400以上	* 94.7%	9204	8720	* 94.1%	2276	2141	* 85.1%	5135	4369				* 83.8%	2670	2237						
市立大町総合病院	199以下				93.8%	2856	2678	94.1%	2834	2666	93.7%	1312	1229	93.7%	693	649	93.9%	709	666	91.4%	618	565
岡谷市民病院	200以上	94.4%	3222	3043	94.8%	3337	3165	92.9%	3577	3323	93.9%	1745	1638	93.9%	937	880	91.0%	920	837	92.1%	845	778
佐久市立国保浅間総合病院	200以上				95.4%	2395	2284															
長野市民病院	400以上	83.1%	9983	8291	81.5%	7563	6167	81.0%	10292	8339	81.8%	5297	4331	80.3%	2643	2122	79.4%	2566	2038	81.4%	2577	2098
松本市立病院	199以上	93.3%	2979	2780	95.1%	3033	2883	95.8%	2351	2257	97.4%	1599	1557	85.2%	815	776	96.3%	697	671	84.8%	805	763
伊那中央病院	300以上	95.1%	8231	7825	94.4%	8616	8134															
昭和伊南総合病院	300以上	70.0%	3356	2350	74.0%	3280	2426	72.3%	3278	2371	* 39.1%	1676	656	73.6%	870	640	68.7%	801	550	* 11.8%	823	97
国保依田窪病院	199以下	92.7%	1820	1688	88.9%	1978	1759	87.4%	2065	1804	89.6%	981	879	86.7%	510	442	89.2%	511	456	90.2%	457	412
岐阜県総合医療センター	600以上	91.6%	14899	13645	92.4%	15506	14321	90.9%	15401	13993	92.1%	7630	7024	91.2%	3957	3610	87.8%	3698	3246	91.9%	3758	3455
大垣市民病院	600以上	90.6%	18240	16527	90.1%	17933	16166	90.7%	17777	16118	95.2%	8835	8413	90.7%	4676	4243	90.0%	4159	3745	90.4%	4321	3905
岐阜市民病院	500以上	89.5%	12876	11523	89.9%	13156	11829	90.0%	13646	12286	90.9%	3517	3198	90.7%	3517	3190	90.7%	3378	3063	90.9%	3517	3198
総合病院中津川市民病院	300以上	84.2%	5820	4901	87.0%	5916	5145	* 91.7%	5730	5252	85.1%	1586	1350				* 128.6%	1016	1307			
愛知県精神医療センター	200以上				92.7%	712	660	92.8%	544	505	93.5%	260	243							93.5%	260	243
春日井市民病院	500以上	84.1%	6404	5387	83.3%	10574	8810	82.5%	10769	8882	84.4%	7618	6428	82.6%	3653	3019	82.8%	3540	2932	83.9%	3645	3058
小牧市民病院	500以上	91.2%	12074	11012	91.0%	12799	11648	91.0%	9573	8714	90.7%	6559	5948	91.3%	3336	3046	91.1%	2963	2700	90.6%	3248	2942
津島市民病院	300以上	86.9%	4441	3859	87.2%	4724	4117	* 86.0%	5183	4458	86.3%	2638	2276	87.6%	1323	1159	* 83.8%	1356	1137	85.0%	1341	1140
豊橋市民病院	600以上	90.0%	18895	17004	88.8%	20761	18436	91.0%	20994	19112	82.9%	10537	8733	90.9%	5555	5051	89.9%	4923	4426	81.6%	5088	4150
西尾市民病院	300以上	88.4%	5058	4471	88.6%	5533	4902	89.8%	5236	4701	83.8%	2839	2380	90.1%	1369	1233	89.7%	1283	1151	89.6%	1381	1238
碧南市民病院	200以上				81.9%	4653	3812	72.7%	5402	3926	93.4%	2524	2357	66.7%	1412	942	90.0%	1385	1246	88.7%	1272	1128
公立西知多総合病院	400以上	94.3%	8478	7998	91.0%	9186	8361	91.1%	9810	8940	90.8%	4857	4416	90.8%	2543	2308	91.2%	2374	2165	90.2%	2366	2135
公立陶生病院	600以上	91.8%	14534	13347	91.4%	15273	13967	91.7%	16033	14703	91.8%	7829	7188	91.7%	4219	3867	91.5%	3936	3603	91.5%	3909	3575
三重県立こころの医療センター	300以上	65.3%	479	313	76.8%	543	417	95.2%	583	555	97.0%	329	319	98.1%	157	154	95.6%	137	131	98.0%	152	149
松阪市民病院	300以上	89.5%	5362	4800	90.3%	5183	4681	91.1%	5622	5119	98.6%	2704	2666	91.9%	1448	1330	90.0%	1316	1185	99.3%	1361	1352
市立長浜病院	500以上	73.6%	7566	5565	93.6%	8019	7503	94.0%	8043	7564	87.2%	4553	3970	94.1%	2054	1932	94.5%	1907	1802	93.7%	2189	2051
彦根市立病院	400以上	82.5%	8007	6608	85.1%	8262	7032	81.6%	6102	4980	89.7%	2004	1797	80.1%	2008	1608				89.7%	2004	1797
公立甲賀病院	400以上	89.9%	6140	5522	88.0%	6570	5782	89.7%	6879	6173	89.3%	3525	3148	90.4%	1839	1663	88.7%	1545	1370	89.4%	1752	1566
京都府立洛南病院	200以上	89.2%	628	560	91.5%	671	614	92.0%	326	300	87.5%	369	323	91.2%	159	145	83.1%	189	157	92.2%	180	166
京都市立病院	500以上	95.0%	11083	10534	94.4%	12158	11479	94.4%	12382	11690	94.5%	6222	5880	94.0%	3157	2969	94.9%	3050	2893	95.0%	3087	2932
亀岡市立病院	199以下				84.7%	1638	1387	82.0%	1646	1350	82.9%	938	778	82.0%	434	356	80.6%	382	308	82.1%	476	391
京丹後市立弥栄病院	199以下	* 175.1%	1207	2114																		
大阪急性期・総合医療センター	600以上	93.0%	9185	8542	94.1%	19029	17901	93.5%	15490	14485	* 47.3%	10069	4759	91.5%	5357	4901				* 0.0%	5048	0
大阪精神医療センター	400以上				92.4%	1013	936	94.2%	274													

