

一般08

新入院患者紹介率

新入院患者中の紹介患者数(紹介は入院前90日以内)

$$\text{新入院患者紹介率} = \frac{\text{新入院患者中の紹介患者数(紹介は入院前90日以内)}}{\text{新入院患者数}}$$

新入院患者紹介率とは 期間中、新規に入院となった患者さんのうち、かかりつけ医等から受診した患者さんがどれだけの割合であったかを示しています。
(紹介から90日以内の入院を対象にしています。)

指標の説明 かかりつけ医との役割分担で自治体病院が担う機能の一つが入院診療です。かかりつけ医で対応困難な検査や治療を必要とする患者さんを自治体病院が紹介をうけて入院となります。割合が高いほどかかりつけ医等からの紹介を受けていることとなります。
もともと入院患者数が多い場合や、地域にかかりつけ医が少ない場合(島しょ部や過疎地域など)では数値が低くなる場合があります。
より高い値を目指しています。

計算について	参考としたガイドライン等	なし
	データ除外	なし
	補正などの計算方法	なし
	データ基準日	2025年10月25日

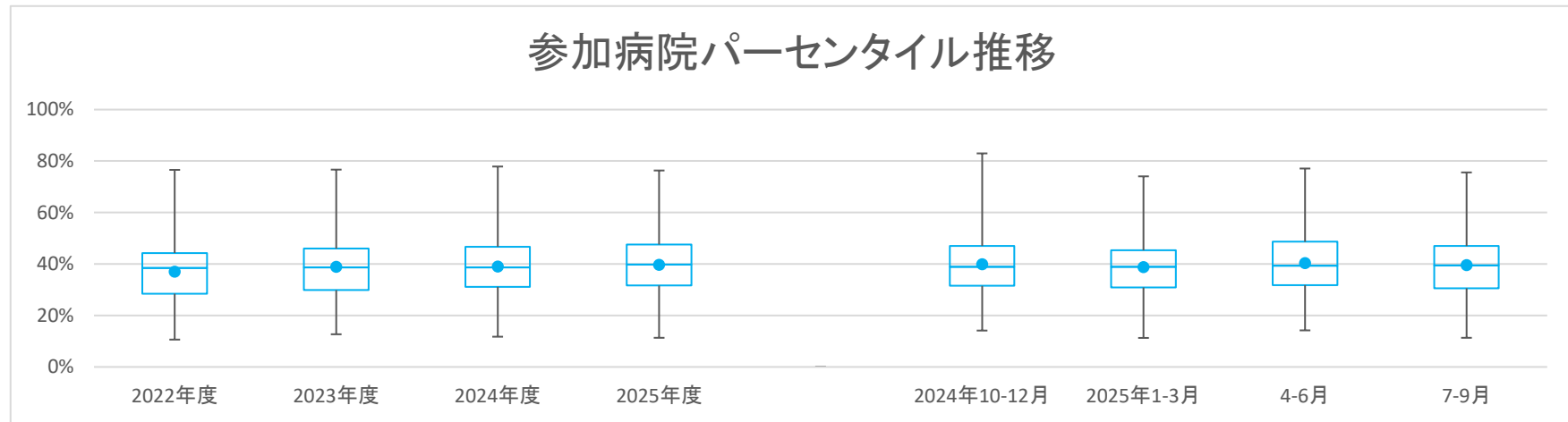
医療の質・医療安全指標の評価・公表等推進事業

一般08

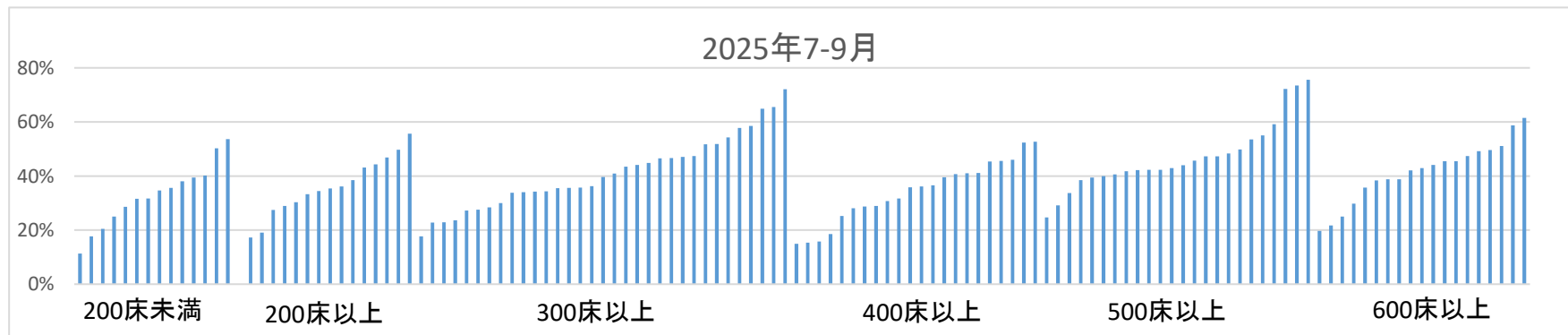
新入院患者紹介率

データのまとめ	対象病院群	精神科標榜なし、総合病院精神科無床、総合病院精神科有床							
	調査期間	2022年度	2023年度	2024年度	2025年度	2024年10-12月	2025年1-3月	4-6月	7-9月
データ登録病院数		144	143	152	138	146	137	129	127
分母合計		1157675	1191739	1261916	585693	332515	304358	292154	294371
75パーセンタイル		44.2%	46.0%	46.7%	47.6%	47.0%	45.3%	48.6%	47.0%
中央値		38.5%	38.7%	38.7%	39.8%	38.9%	38.9%	39.4%	39.5%
25パーセンタイル		28.5%	29.8%	31.1%	31.6%	31.5%	30.9%	31.8%	30.5%
平均値		37.1%	38.9%	39.0%	39.6%	39.9%	38.8%	40.3%	39.5%
平均値(0を除く)		37.1%	38.9%	39.0%	39.6%	39.9%	38.8%	40.3%	39.5%

【時系列】●は平均値、他は上方から最大値、75パーセンタイル値、中央値、25パーセンタイル値、最小値 (2014年7月開始)



【直近データ分布】



医療の質・医療安全指標の評価・公表等推進事業

一般08

新入院患者紹介率

(空白):該当なし、有効な登録数値なし、結果数値表示対象外

(*):全体集計より除外

病院名	許可病床数	2022年度			2023年度			2024年度			2024年10-12月			2025年1-3月			4-6月			7-9月					
		* 指標値	分母	分子	* 指標値	分母	分子	* 指標値	分母	分子	* 指標値	分母	分子	* 指標値	分母	分子	* 指標値	分母	分子	* 指標値	分母	分子			
市立札幌病院	600以上	25.1%	14473	3633	43.2%	15192	6564	39.6%	16657	6592	42.2%	8660	3656	41.9%	4346	1823	40.5%	4129	1673	41.4%	4194	1738	42.9%	4466	1918
市立旭川病院	400以上	34.1%	5760	1966	* 21.7%	4751	1032	32.3%	6470	2090	28.7%	3469	997	34.4%	1643	566	29.0%	1595	463	28.7%	1664	478	28.8%	1805	519
小樽市立病院	300以上	33.0%	6732	2219	36.9%	6812	2511	31.9%	7426	2368	38.1%	3796	1445	39.8%	1903	757	31.1%	1771	550	36.3%	1825	663	39.7%	1971	782
市立釧路総合病院	500以上	36.8%	11256	4147	37.2%	12480	4648	38.8%	9104	3531				38.0%	3057	1163									
砂川市立病院	400以上	27.2%	8152	2215	30.2%	8944	2710	31.0%	9676	3000	28.9%	5089	1471	28.4%	2586	734	32.8%	2413	791	29.7%	2539	754	28.1%	2550	717
市立千歳市民病院	199以下	38.0%	5056	1921	39.6%	5383	2131	40.5%	5306	2150	39.8%	2465	981	37.8%	1375	520	40.7%	1391	566	39.4%	1201	473	40.2%	1264	508
苫小牧市立病院	300以上	26.8%	5421	1453	33.6%	8124	2730	43.6%	8579	3740	44.4%	4263	1894	42.1%	2195	925	41.8%	2173	908	44.8%	2142	959	44.1%	2121	935
名寄市立総合病院	300以上	15.9%	5955	947	16.4%	6072	998	18.6%	5905	1097	18.2%	3008	546	19.6%	1494	293	17.8%	1377	245	18.7%	1472	275	17.6%	1536	271
青森県立中央病院	500以上	41.5%	13705	5687	36.7%	13647	5002	41.3%	13925	5752	39.7%	7425	2956	41.8%	3542	1480	38.3%	3389	1297	39.0%	3664	1430	40.6%	3761	1526
青森市民病院	300以上	40.1%	6020	2415	39.3%	6537	2570	36.4%	6608	2405	37.7%	3049	1149	38.3%	1685	646	32.9%	1587	522	39.1%	1562	610	36.2%	1487	539
つがる総合病院	400以上	15.1%	5204	784	18.0%	7328	1321	32.7%	7023	2297	18.5%	1737	322	65.7%	1747	1147	20.7%	1745	361				18.5%	1737	322
十和田市立中央病院	300以上	27.7%	5409	1498	32.3%	6045	1951	32.3%	6634	2144	31.6%	3646	1151	30.6%	1744	534	32.2%	1692	544	33.3%	1780	592	30.0%	1866	559
八戸市立市民病院	600以上	32.5%	13119	4262	32.6%	9960	3249	33.7%	13770	4634	36.8%	7212	2651	32.3%	3464	1119	33.6%	3422	1149	34.7%	3615	1255	38.8%	3597	1396
岩手県立胆沢病院	300以上				42.2%	9224	3896	47.7%	4696	2242	49.4%	2389	1179	48.5%	2434	1181	52.3%	2287	1195	43.5%	2409	1047			
岩手県立磐井病院	300以上	33.4%	7775	2594	26.7%	8118	2165	30.4%	8647	2628	39.3%	2197	864	32.0%	2265	724	31.6%	2234	706	39.3%	2197	864			
岩手県立大船渡病院	400以上	22.7%	5561	1264	25.8%	5502	1419	22.7%	5548	1262	18.0%	2628	472	20.1%	1394	280	21.4%	1433	307	20.1%	1307	263	15.8%	1321	209
岩手県立久慈病院	300以上	20.1%	4144	834	24.1%	3926	947	23.1%	3860	893	21.7%	1941	422	24.9%	967	241	22.5%	885	199	16.2%	965	156	27.3%	976	266
岩手県立中央病院	600以上	39.3%	15320	6026	46.4%	15610	7250	48.7%	15909	7755	49.2%	4005	1972	50.7%	4259	2161	48.8%	3856	1880				49.2%	4005	1972
岩手県立中部病院	400以上	66.7%	10189	6796	68.7%	10455	7183	69.0%	10477	6383	46.7%	5378	2510	63.0%	2736	1725	62.8%	2563	1609	47.8%	2624	1255	45.6%	2754	1255
大崎市民病院	500以上	39.3%	13529	5311	45.3%	14220	6448	43.1%	14039	6048	42.5%	7431	3161	43.8%	3586	1571	36.5%	3616	1319	42.9%	3703	1589	42.2%	3728	1572
栗原市立栗原中央病院	300以上	48.6%	4032	1960	43.8%	3931	1721	45.1%	3739	1686	42.6%	1863	793	45.3%	1009	457	42.7%	896	383	40.0%	879	352	44.8%	984	441
みやぎ県南中核病院	300以上	45.7%	3695	1690	47.2%	6007	2836	48.7%	3916	1907										50.0%	1957	979	47.4%	1959	928
秋田県立リハビリテーション科・精神医療センター	300以上	71.7%	867	622	72.3%	875	633	55.2%	784	433	46.6%	393	183	68.3%	189	129	45.7%	188	86	22.7%	203	46	72.1%	190	137
市立秋田総合病院	300以上	34.4%	7292	2512	35.0%	8609	3012	35.0%	9292	3249	37.2%	4725	1758	35.8%	2367	848	33.8%	2368	800	39.0%	2367	922	35.5%	2358	836
大館市立総合病院	400以上	27.0%	6687	1807	29.1%	6828	1984	29.0%	7285	2110	26.8%	3676	986	30.7%	1956	601	26.9%	1848	498	22.8%	1830	418	30.8%	1846	568
市立横手病院	200以上	28.9%	4291	1238	30.9%	4141	1279	29.9%	3873	1159	31.6%	2074	656	30.2%	1060	320	30.1%	1096	330	29.9%	997	298	33.2%	1077	358
市立大森病院	199以下	14.3%	1171	168																					
山形県立中央病院	600以上	11.8%	9787	1154	12.9%	3499	452	13.9%	3477	484															
日本海総合病院	500以上	36.4%	14720	5358	37.0%	15146	5599	38.3%	14967	5732	39.7%	7665	3044	37.9%	3802	1441	37.6%	3793	1425	39.5%	3829	1513	39.9%	3836	1531
秦河江市立病院	199以下	36.6%	825	302	43.4%	836	363	36.3%	904	328				31.4%	242	76	41.4%	239	99						
山形市立病院済生館	500以上	53.6%	10530	5642	50.4%	10809	5444	51.8%	11305	5854	55.2%	5514	3046	50.6%	2897	1466	53.4%	2762	1474	57.0%	2749	1567	53.5%	2765	1479
公立岩瀬病院	200以上	28.0%	4470	1251	29.6%	4986	1476	30.0%	5574	1673	29.8%	2786	829	30.9%	1467	453	28.7%	1448	416	30.5%	1408	430	29.0%	1378	399
公立藤田総合病院	300以上	28.2%	4179	1180	29.8%	4426	1321	34.3%	4651	1596	35.2%	2538	893	32.8%	1232	404	30.4%	1094	333	36.3%	1271	462	34.0%	1267	431
茨城県立中央病院	500以上	41.4%	9165	3794	42.3%	9530	4032	43.3%	10106	4377	42.8%	5177	2217	45.6%	2686	1226	39.9%	2448	976	44.0%	2473	1089	41.7%	2704	1128
北茨城市民病院	199以下	22.8%	1359	310	21.8%	1984	432	23.8%	1996	475	26.6%	958	255	24.1%	547	132	19.3%	564	109	24.7%	494	122	28.7%	464	133
新小山市立病院	300以上				53.6%	8125	4356	51.9%	4202	2180	52.9%	2127	1125	47.3%	2043	966	52.0%	2036	1059	51.8%	2166	1121			
桐生厚生総合病院	400以上	43.1%	6601	2847	44.9%	6653	2990	38.5%	7194	2771	44.8%	3300	1477	40.6%	1895	769	39.1%	1732	678	43.5%	1666	725	46.0%	1634	752
公立富岡総合病院	300以上	36.4%	7602	2765	38.0%	7210	2737	38.2%	7305	2788	37.0%	3345	1236	37.8%	1877	709	37.0%	1853	686	38.4%	1639	629	35.6%	1706	607
さいたま市立病院	600以上	42.1%	14695	6182	44.3%	15400	6816	46.7%	16235	7585	42.0%	8520	3582	47.7%	4088	1951	46.2%	3969	1834	45.7%	4291	1961	38.3%	4229	1621
川口市立医療センター	500以上	46.9%	12498	5866	49.7%	13125	6523	52.2%	12719	6641	54.2%	6066	3287	52.4%	3281	1719	51.9%	3130	1626	53.3%	2930	1562	55.0%	3136	1725
千葉市立海浜病院	200以上	41.8%	7647	3193				39.7%	8894	3533	48.3%	4746	2291	41.9%	2220	931	42.9%	2162	927	49.7%	2347	1166	46.9%	2399	1125
船橋市立医療センター	400以上	47.5%	11248	5340	49.6%	12567	6228	50.9%	12827	6527	51.8%	6409	3321	50.9%	3331	1697	50.7%	3121	1581	51.2%	3060	1567	52.4%	3349	1754
松戸市立総合医療センター	600以上	46.1%	9031	4159	48.1%	13520	6507	47.5%	10381	4932	50.0%	3511	1754	46.8%	3532	1654				50.0%	3511	1754			
国保旭中央病院	600以上	34.3%	19162	6566	37.7%	19532	7354	38.1%	19905	7577	39.0%	9744	3802	37.6%	5103	1921	35.8%	4811	1721	39.2%	4801	1883	38.8%	4943	1919
君津中央病院	600以上				46.4%	6956	3231	45.9%	6914	3173				44.2%	3405	1504	46.3%	3425	1586	45.5%	3489	1587			
東京都健康長寿医療センター	500以上	39.2%	10941	4293	41.7%	10668	4450	42.4%	11185	4743	43.2%	5531	2390	42.3%	2866	1211	43.8%	2849	1249	44.1%	2777	1226	42.3%	2754	1164
市立青梅総合医療センター	500以上	23.4%	8820	2066	25.1%	9897	2489																		

医療の質・医療安全指標の評価・公表等推進事業

一般08

新入院患者紹介率

(空白):該当なし、有効な登録数値なし、結果数値表示対象外

(*):全体集計より除外

病院名	許可病床数	2022年度			2023年度			2024年度			2024年10-12月			2025年1-3月			4-6月			7-9月							
		* 指標値	分母	分子	* 指標値	分母	分子	* 指標値	分母	分子	* 指標値	分母	分子	* 指標値	分母	分子	* 指標値	分母	分子	* 指標値	分母	分子					
公立羽咋病院	199以下	24.8%	1995	495	30.4%	2038	620	27.7%	2100	581	21.0%	1198	251	28.2%	515	145	26.8%	557	149	21.6%	551	119	20.4%	647	132		
公立松任石川中央病院	300以上	32.2%	6909	2227	30.8%	6818	2100	30.2%	7391	2232	25.0%	3725	933	24.4%	1884	460	36.3%	1811	658	27.1%	1891	513	22.9%	1834	420		
加賀市医療センター	300以上	30.6%	4724	1445	29.8%	5178	1541	32.3%	5343	1728	33.4%	2710	904	33.5%	1327	445	31.3%	1335	418	32.9%	1306	430	33.8%	1404	474		
福井県立病院	600以上	70.4%	13750	9675	72.2%	14196	10254	49.3%	14492	7147	24.8%	7605	1884	27.0%	3762	1017	26.8%	3639	977	24.5%	3739	916	25.0%	3866	968		
杉田玄白記念公立小浜病院	400以上	30.6%	4889	1497	29.8%	5193	1546	30.4%	5004	1521	30.2%	2390	721	31.8%	1248	397	31.2%	1252	390	31.5%	1185	373	28.9%	1205	348		
長野県立木曽病院	199以下	10.6%	1938	206	12.7%	1938	246	12.7%	1493	189	37.1%	483	179	14.1%	488	69				37.1%	483	179					
長野県立こども病院	199以下							11.3%	512	58													11.3%	512	58		
長野県立信州医療センター	200以上	41.6%	3334	1388	38.7%	4426	1711	39.5%	5017	1984	39.0%	2457	959	41.5%	1291	536	43.1%	1268	546	43.5%	1242	540	34.5%	1215	419		
飯田市立病院	400以上	29.4%	9251	2723	25.0%	2260	566	21.0%	4809	1010	20.7%	2443	505	20.7%	2443	505											
市立大町総合病院	199以下				35.2%	3065	1078	34.9%	3015	1053	33.5%	1377	461	35.4%	726	257	37.3%	745	278				31.6%	740	234		
岡谷市民病院	200以上				32.8%	3823	1253	30.1%	4031	1214	34.5%	1949	672	31.9%	1023	326	27.9%	1101	307				32.8%	970	318		
佐久市立国保浅間総合病院	200以上				20.3%	2411	490																				
長野市民病院	400以上	39.8%	10340	4111	40.1%	7825	3134	40.4%	10574	4271	41.3%	5454	2250	41.0%	2639	1082	40.0%	2720	1089	41.4%	2643	1094	41.1%	2811	1156		
松本市立病院	199以下	31.1%	3006	934	32.7%	3304	1082	31.0%	2543	789	*	64.9%	1653	1073	30.7%	895	275	30.9%	774	239	31.3%	832	260	*	99.0%	821	813
伊那中央病院	300以上	53.7%	8608	4624	52.9%	8973	4746																				
昭和伊南総合病院	300以上	32.7%	3555	1161	33.2%	3483	1155	32.0%	3423	1097	28.7%	1653	475	29.9%	905	271	29.8%	811	242	30.0%	817	245	27.5%	836	230		
国保依田総合病院	199以下	26.1%	1911	499	28.6%	2029	580	35.4%	2154	762	37.4%	1027	384	35.7%	515	184	36.9%	544	201	36.7%	493	181	38.0%	534	203		
岐阜県総合医療センター	600以上	44.3%	15247	6751	41.8%	15962	6668	47.0%	15746	7406	48.2%	7817	3767	47.3%	3896	1844	46.2%	3853	1782	49.0%	3858	1892	47.4%	3959	1875		
大垣市民病院	600以上	17.5%	19273	3380	20.4%	18980	3870	20.8%	18796	3904	20.2%	9230	1860	20.8%	4837	1006	19.7%	4576	900	20.6%	4522	931	19.7%	4708	929		
岐阜市民病院	500以上	33.2%	13185	4381	57.1%	13500	7712	42.7%	14019	5983	38.6%	3559	1372	44.3%	3448	1526	41.8%	3585	1497	38.6%	3559	1372					
総合病院中津川市民病院	300以上	24.2%	6099	1474	25.7%	6219	1599	23.7%	6638	1572				24.3%	1660	404	18.8%	1662	312								
春日井市民病院	500以上	41.5%	13302	5525	46.4%	11047	5122	48.9%	14957	7315	47.3%	4130	1954	48.1%	3868	1859	48.9%	3799	1857				47.3%	4130	1954		
小牧市民病院	500以上	45.6%	12710	5800	45.6%	13458	6142	46.7%	10137	4736	48.7%	6848	3335	47.0%	3431	1614	46.9%	3230	1516	49.1%	3395	1667	48.3%	3453	1668		
津島市民病院	300以上	44.1%	4755	2098	44.1%	5073	2235	46.7%	5583	2608	43.4%	2785	1209	46.5%	1438	668	46.3%	1437	665	46.0%	1368	629	40.9%	1417	580		
豊橋市民病院	600以上	38.7%	19764	7658	38.2%	21503	8216	38.7%	21808	8434	36.8%	10864	4002	38.0%	5567	2116	36.2%	5314	1925	38.0%	5217	1982	35.8%	5647	2020		
西尾市民病院	300以上	35.3%	5410	1912	36.8%	5936	2186	35.5%	5626	1999	34.7%	2998	1039	34.2%	1446	495	34.4%	1444	497	33.5%	1448	485	35.7%	1550	554		
碧南市民病院	200以上				29.5%	3713	1096	35.6%	4146	1478				38.4%	1453	558											
公立西知多総合病院	400以上	40.7%	8954	3648	38.5%	9720	3742	38.0%	10375	3944	36.9%	5097	1882	36.4%	2610	951	37.6%	2580	969	37.3%	2452	914	36.6%	2645	968		
公立陶生病院	600以上	40.4%	15074	6095	39.4%	15838	6237	42.8%	16802	7186	42.4%	8059	3413	44.7%	4340	1940	42.7%	4237	1810	42.6%	3988	1700	42.1%	4071	1713		
松阪市民病院	300以上	53.0%	5674	3005	56.2%	5632	3166	56.6%	6060	3429	57.4%	2921	1677	56.3%	1532	863	53.3%	1446	770	57.0%	1490	850	57.8%	1431	827		
市立長浜病院	500以上				39.1%	2023	792	37.5%	4840	1815				39.1%	2023	792	36.4%	2330	849				38.5%	2510	966		
彦根市立病院	400以上	13.2%	8653	1142	13.0%	8851	1153	14.6%	8628	1259	14.6%	4337	632	14.6%	2114	308	13.6%	2130	289	14.2%	2167	308	14.9%	2170	324		
公立甲賀病院	400以上	28.5%	6529	1864	32.0%	6916	2213	34.0%	7294	2483	35.9%	3731	1338	32.4%	1889	612	37.4%	1708	638	35.5%	1851	658	36.2%	1880	680		
京都市立病院	500以上	67.7%	12007	8134	69.4%	12945	8986	71.3%	13276	9471	73.3%	6570	4818	76.3%	3252	2480	69.3%	3379	2343	73.2%	3260	2385	73.5%	3310	2433		
大阪急性期・総合医療センター	600以上	31.0%	9557	2966	35.3%	19700	6947	36.7%	15780	5799	30.4%	10345	3148	31.1%	5218	1625				31.0%	5252	1630	29.8%	5093	1518		
大阪市立十三市民病院	200以上	40.1%	2155	864	44.3%	2670	1183	45.2%	3102	1401	49.8%	1594	794	43.2%	743	321	44.2%	773	342	49.9%	748	373	49.8%	846	421		
大阪市立総合医療センター	600以上	43.9%	24313	10671	42.1%	26694	11246	45.4%	26407	11998	46.1%	13647	6295	45.5%	6615	3010	43.9%	6687	2938	46.8%	6801	3184	45.4%	6846	3111		
市立池田病院	300以上	51.7%	9842	5089	51.4%	9599	4937	* 37.4%	9601	3594	54.5%	4922	2682	52.9%	2435	1287	* 3.7%	2442	91	54.8%	2431	1331	54.2%	2491	1351		
堺市立総合医療センター	400以上	26.9%	12719	3418	33.5%	14391	4820	36.3%	11002	3997				32.5%	3721	1209											
市立東大阪医療センター	500以上	45.1%	14165	6389	47.9%	14949	7154	55.6%	15629	8687	49.4%	3819	1885	49.6%	3912	1939	44.7%	3893	1740	49.4%	3819	1885					
箕面市立病院	300以上	55.0%	7090	3902	59.4%	7195	4271	59.9%	6888	4126	59.9%	3523	2110	63.7%	1775	1130	56.5%	1604	907	61.3%	1701	1043	58.6%	1822	1067		
八尾市立病院	300以上	44.7%	9854	4406	47.0%	10564	4964	47.0%	11217	5275	47.5%	5771	2740	47.0%	2784	1309	44.3%	2771	1228	48.4%	2832	1371	46.6%	2939	1369		
兵庫県立淡路医療センター	400以上	40.0%	8812	3528	43.4%	9108	3951	41.7%	9467	3950	40.7%	2391	974	41.1%	2418	994	38.6%	2298	888				40.7%	2391	974		
兵庫県立加古川医療センター	300以上				75.1%	8147	6121	70.6%	3873	2736	77.4%	2034	1575	74.1%	2016	1493	75.9%	1908	1449				65.5%	1965	1287		
神戸市立医療センター中央市民病院	600以上	24.6%	19496	4799	27.6%	19860	5475	25.9%	20761	5380	23.7%	10807	2562	26.4%	5353	1414	24.2%	5272	1276	25.8%	5248	1354	21.7%	5559	1208		
明石市立市民病院	300以上	39.0%	4431	1729	44.1%	3083	1360	46.9%	4799	2249	49.4%	3106	1533	46.9%	1615	757	51.8%	1492	773	47.1%	1614	760					
赤穂市民病院	300以上	30.3%	5062	1532	34.8%	4478	1557	36.6%	4146	1516	34.7%	1045	363	38.3%	1046	401	39.1%	936	366	34.4%	1016	349					
市立芦屋病院	199以下	40.0%	3440	1376	42.7%	4092																					

医療の質・医療安全指標の評価・公表等推進事業

一般08

新入院患者紹介率

(空白):該当なし、有効な登録数値なし、結果数値表示対象外 (*)全体集計より除外

病院名	許可病床数	2022年度			2023年度			2024年度			2024年10-12月			2025年1-3月			4-6月			7-9月					
		* 指標値	分母	分子	* 指標値	分母	分子	* 指標値	分母	分子	* 指標値	分母	分子	* 指標値	分母	分子	* 指標値	分母	分子	* 指標値	分母	分子			
広島市立広島市民病院	600以上	42.9%	19782	8493	41.3%	19989	8249	43.9%	20479	8989	45.4%	10492	4762	43.3%	5121	2218	43.4%	5077	2205	46.7%	5222	2437	44.1%	5270	2325
尾道市立市民病院	200以上	43.1%	4692	2020	37.8%	5159	1948	39.4%	5372	2117	36.1%	2668	963	42.9%	1414	606	30.6%	1323	405	33.5%	1280	429	38.5%	1388	534
福山市市民病院	500以上	46.6%	12382	5770	49.4%	13488	6668	51.8%	13890	7189	47.6%	7058	3357	51.1%	3480	1779	50.4%	3445	1735	47.8%	3502	1674	47.3%	3556	1683
安芸太田病院	199以下	22.3%	793	177	17.9%	771	138	23.6%	774	183	29.7%	185	55	26.8%	168	45	30.3%	2844	862	29.2%	2917	851			
山口県立総合医療センター	500以上	26.3%	10852	2857	32.6%	11056	3605	31.2%	11413	3557	29.7%	5761	1713	31.0%	2855	884	30.7%	2861	877						
光市立光総合病院	200以上	20.8%	1889	393	17.7%	2445	432	19.1%	2015	384	15.7%	528	83	19.0%	527	100	17.5%	606	106	15.7%	528	83			
徳島県立中央病院	400以上	38.1%	9698	3692	37.6%	10610	3993	36.9%	11273	4156	35.1%	5767	2023	34.8%	2836	988	34.8%	2853	992	34.3%	2818	967	35.8%	2949	1056
徳島県立三好病院	200以上	33.4%	2605	871	34.9%	2277	795	31.5%	3229	1016	33.6%	1406	473	33.2%	798	265	33.1%	750	248	31.8%	698	222	35.5%	708	251
香川県立白鳥病院	199以下	20.0%	1651	331	16.8%	1526	257	20.8%	1445	301	18.4%	659	121	21.3%	367	78	21.1%	356	75	19.0%	315	60	17.7%	344	61
香川県立中央病院	500以上	47.3%	12371	5856	47.6%	12734	6064	48.1%	12924	6215	48.0%	6460	3101	47.3%	3164	1497	47.0%	3182	1497	50.3%	3234	1628	45.7%	3226	1473
坂出市立病院	199以下	29.4%	4679	1377	43.6%	4410	1921	27.0%	4656	1255	32.9%	1181	389	20.5%	1192	244									
高松市立みんなの病院	300以上	21.4%	6152	1317	23.7%	6374	1512	24.0%	6326	1520	23.9%	3195	764	24.1%	1584	381	24.2%	1589	385	24.2%	1526	370	23.6%	1669	394
さぬき市民病院	199以下	30.6%	2320	709	24.5%	2177	533	31.7%	2300	729	35.8%	1172	419	32.8%	598	196	34.4%	587	202	36.9%	578	213	34.7%	594	206
三豊総合病院	400以上	38.8%	7932	3080	27.8%	8503	2363	25.4%	8810	2239	27.0%	4519	1219	27.9%	2150	600	27.1%	2201	596	28.9%	2149	622	25.2%	2370	597
愛媛県立中央病院	600以上	55.5%	16409	9109	58.3%	16283	9499	58.3%	16072	9374	58.3%	8201	4779	58.4%	4002	2336	56.3%	3947	2221	57.8%	4049	2340	58.7%	4152	2439
市立八幡浜総合病院	200以上							11.7%	2222	261				11.3%	745	84									
西予市立野村病院	199以下	19.1%	852	163	23.3%	898	209	20.8%	636	132	20.7%	184	38												
福岡市民病院	200以上	59.6%	4011	2392																					
大牟田市立病院	300以上	52.5%	6871	3606	52.3%	6926	3621	53.8%	6983	3759				53.8%	1798	968	55.5%	1709	948						
田川市立病院	300以上	34.5%	2588	894	35.2%	4173	1469	34.3%	4742	1628	26.1%	2506	654	34.8%	1210	421	34.7%	1140	396	23.7%	1228	291	28.4%	1278	363
筑後市立病院	199以下	53.0%	3428	1818	54.5%	3453	1882	49.0%	3353	1643	52.2%	1694	884	51.6%	814	420	43.8%	859	376	50.7%	838	425	53.6%	856	459
公立八女総合病院	300以上	48.6%	4114	2001	58.2%	4472	2601	57.2%	4418	2528	52.5%	2201	1155	58.3%	1120	653	59.2%	1091	646	53.0%	1133	601	51.9%	1068	554
佐賀県医療センター好生館	400以上	55.4%	13674	7577																					
佐世保市総合医療センター	500以上				58.3%	12703	7409	58.0%	12850	7458	60.1%	6648	3997	57.1%	3150	1800	56.9%	3104	1766	61.0%	3356	2048	59.2%	3292	1949
長崎県対馬病院	200以上	18.5%	3452	637	19.1%	3327	634	18.0%	3167	569	19.1%	897	171	17.1%	785	134	18.1%	784	142				19.1%	897	171
荒尾市立有明医療センター	200以上	43.8%	3918	1717	44.9%	3949	1775	45.8%	4896	2244	45.1%	2587	1166	45.6%	1239	565	41.9%	1166	488	47.2%	1251	590	43.1%	1336	576
球磨郡公立多良木病院	199以下				25.6%	2390	613	26.6%	2490	663	26.0%	1260	327	26.3%	642	169	27.0%	604	163	26.8%	653	175	25.0%	607	152
大分県立病院	500以上	* 0.0%	5866	0	* 0.0%	3090	0																		
中津市立中津市民病院	200以上	39.2%	8766	3433	43.8%	8339	3653	41.1%	8446	3471	0.4	4227	1745	39.4%	2181	859	44.9%	2050	921	38.1%	2042	777	44.3%	2185	968
宮崎県立宮崎病院	500以上	38.2%	10629	4065	45.0%	10792	4856	37.9%	2803	1063															
沖縄県立中部病院	500以上	29.9%	11681	3492	29.8%	11900	3550	29.5%	6163	1816	0.4	6384	2602	35.3%	3064	1081				42.0%	3201	1346	39.5%	3183	1256
沖縄県立宮古病院	200以上	37.3%	4660	1739	47.0%	5115	2405	34.5%	1314	453															