

## 一般15

## 手術開始前1時間以内の予防的抗菌薬投与率

$$\text{手術開始前1時間以内の予防的抗菌薬投与率} = \frac{\text{手術のうち、手術開始前1時間以内に予防的抗菌薬が投与開始された手術件数}}{\text{手術室で行った手術件数}}$$

手術開始前1時間以内の予防的抗菌薬投与率とは 現在、細菌感染を起こしていないが、手術後の感染をできるだけ防ぐために、抗生物質をあらかじめ投与することを予防的抗菌薬投与とといいます。

指標の説明 開胸、開腹を伴う手術等は、手術開始直前に抗菌薬を点滴などで投与することにより、手術後の感染を抑えることが期待されています。

計算について 参考としたガイドライン等 「術後感染予防抗菌薬適正使用のための実践ガイドライン」  
公益社団法人日本化学療法学会/一般社団法人日本外科感染症学会  
日本化学療法学会/日本外科感染症学会  
術後感染予防抗菌薬適正使用に関するガイドライン作成委員会編  
[http://www.chemotherapy.or.jp/guideline/jyutsugo\\_shiyou\\_jissen.pdf](http://www.chemotherapy.or.jp/guideline/jyutsugo_shiyou_jissen.pdf)

データ除外 なし  
補正などの計算方法 なし  
データ基準日 2024年4月25日

考察 指標の中央値、平均値は高いレベルで推移しており、2023年度には更に上昇している。指標を公表してきたことで、登録施設での手術後の感染予防対策への意識が浸透してきたものと推測される。各施設での手術内容にも左右されるが、指標の低い施設では、データの抽出方法を確認の上、パス化等で指標の更なる向上、SSIの予防に努めていただきたい。

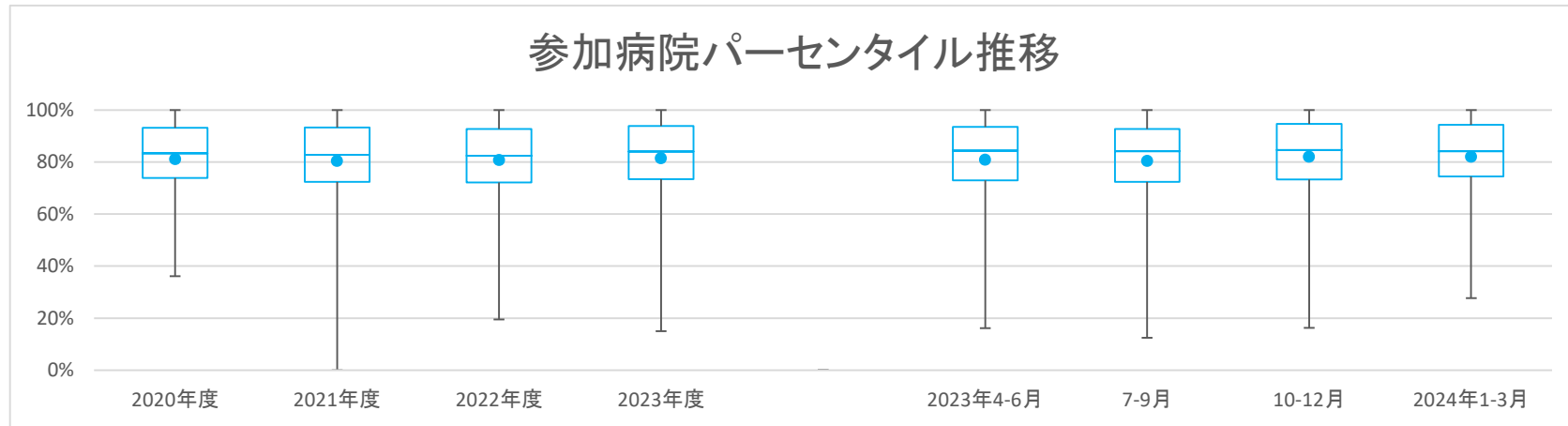
一般15

手術開始前1時間以内の予防的抗菌薬投与率

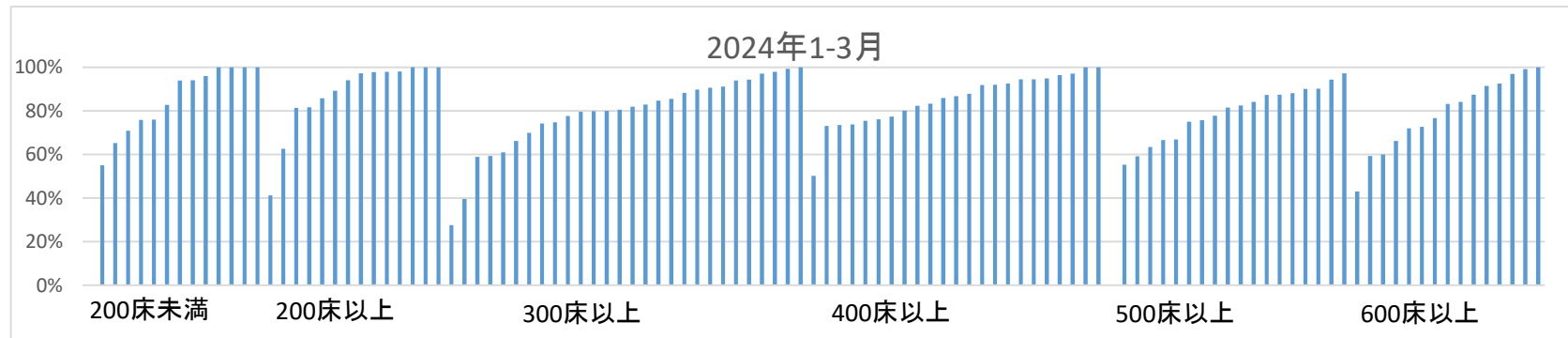
データのまとめ	対象病院群	精神科標榜なし、総合病院精神科無床、総合病院精神科有床							
	調査期間	2020年度	2021年度	2022年度	2023年度	2023年4-6月	7-9月	10-12月	2024年1-3月
データ登録病院数		111	122	118	118	116	114	115	111
分母合計		338249	373012	383722	373935	96940	94383	98525	88491
75パーセンタイル		93.1%	93.2%	92.7%	93.9%	93.5%	92.7%	94.6%	94.3%
中央値		83.4%	82.8%	82.4%	84.0%	84.4%	84.1%	84.6%	84.1%
25パーセンタイル		73.9%	72.4%	72.2%	73.4%	73.0%	72.4%	73.3%	74.4%
平均値		81.1%	80.4%	80.8%	81.4%	80.8%	80.4%	82.1%	82.0%
平均値(0を除く)		81.1%	81.1%	80.8%	81.4%	80.8%	80.4%	82.1%	82.0%

【時系列】●は平均値、他は上方から最大値、75パーセンタイル値、中央値、25パーセンタイル値、最小値

(2016年4月開始)



【直近データ分布】







一般15

手術開始前1時間以内の予防的抗菌薬投与率

(空白):該当なし、有効な登録数値なし、結果数値表示対象外 (\*):全体集計より除外

病院名	許可病床数	2020年度			2021年度			2022年度			2023年度			2023年4-6月			7-9月			10-12月			2024年1-3月		
		* 指標値	分母	分子	* 指標値	分母	分子	* 指標値	分母	分子	* 指標値	分母	分子	* 指標値	分母	分子	* 指標値	分母	分子	* 指標値	分母	分子	* 指標値	分母	分子
長崎みなとメディカルセンター	500以上									55.9%	2755	1539				58.5%	990	579	53.5%	898	480	55.4%	867	480	
長崎県対馬病院	200以上	54.3%	788	428	60.7%	799	485	54.7%	816	446	42.7%	803	343	42.8%	201	86	39.6%	182	72	46.4%	224	104	41.3%	196	81
荒尾市立有明医療センター	200以上	100.0%	1087	1087	100.0%	895	895	100.0%	917	917	100.0%	966	966	100.0%	230	230	100.0%	221	221	100.0%	299	299	100.0%	216	216
球磨郡公立多良木病院	200未満										75.7%	552	418	79.0%	119	94	75.7%	136	103	73.0%	148	108	75.8%	149	113
大分県立病院	500以上	75.5%	4243	3203	73.7%	4546	3349	75.5%	4471	3374	* 60.8%	5547	3373	* 43.2%	2004	865	73.3%	1155	847	72.1%	1221	880	66.9%	1167	781
中津市立中津市民病院	200以上	85.7%	1469	1259	81.0%	1665	1349	83.6%	1668	1395	97.9%	1637	1603	97.3%	486	473	98.3%	420	413	98.4%	371	365	97.8%	360	352
沖縄県立宮古病院	200以上	76.9%	1102	847	78.9%	1599	1262	78.8%	1614	1272	80.9%	1737	1405	76.5%	425	325	84.1%	454	382	81.4%	442	360	81.3%	416	338