

精神10

再入院率【精神科】

$$\text{再入院率【精神科】} = \frac{\text{自院退院後3ヶ月以内の再入院患者数}}{\text{新入院患者数【精神科再掲】}}$$

再入院率【精神科】とは 3ヶ月以内に再入院した患者の割合です。

指標の説明

精神疾患の中には、複数回の入院治療を必要とするものもあります。病状の安定化を図り、再入院を避けることを指標値としたものです。
重度かつ慢性患者を数多く担当している病院では率が低くなる場合があります。
より低い値を目指しています。

計算について

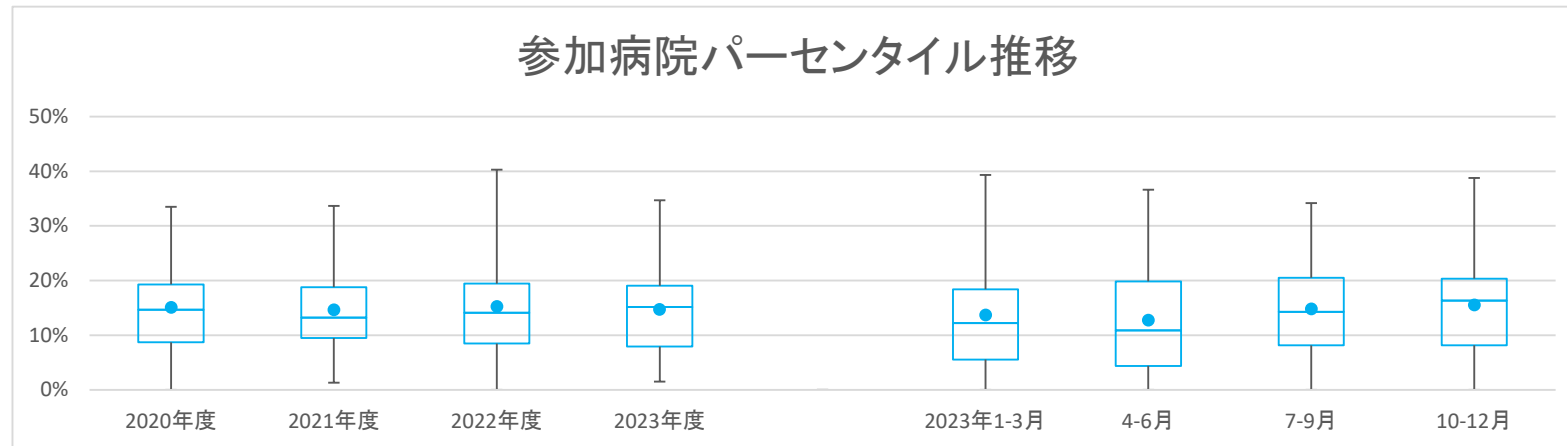
参考としたガイドライン等	なし
データ除外	なし
補正などの計算方法	なし
データ基準日	2024年1月25日

精神10

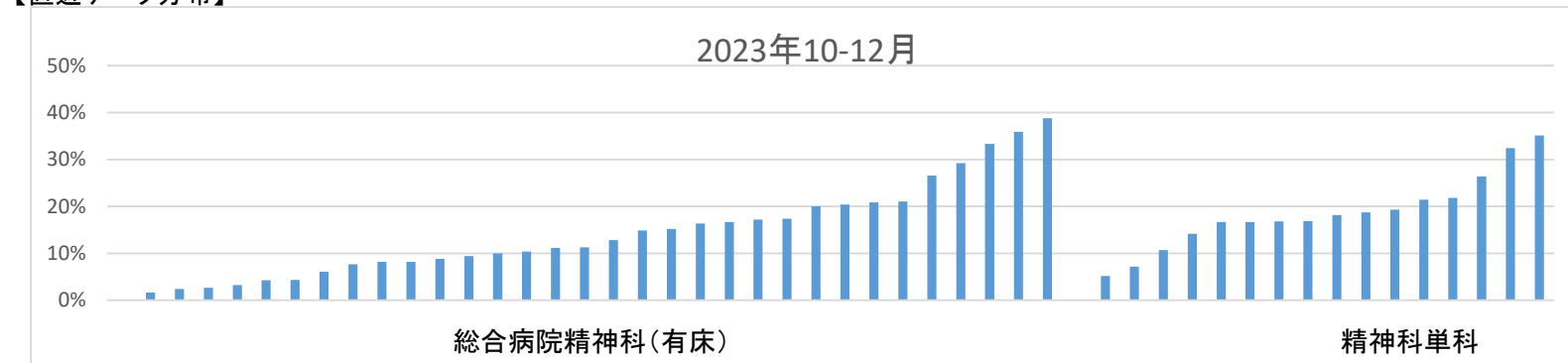
再入院率【精神科】

データのまとめ	対象病院群	総合病院精神科有床、精神科単科							
	調査期間	2020年度	2021年度	2022年度	2023年度	2023年1-3月	4-6月	7-9月	10-12月
	データ登録病院数	58	57	53	54	48	54	53	49
	分母合計	20403	20938	16425	13273	3929	4401	4534	4551
	75パーセンタイル	19.3%	18.8%	19.4%	19.1%	18.4%	19.9%	20.5%	20.4%
	中央値	14.7%	13.2%	14.1%	15.2%	12.2%	10.9%	14.3%	16.3%
	25パーセンタイル	8.7%	9.5%	8.5%	7.9%	5.6%	4.4%	8.1%	8.2%
	平均値	15.1%	14.7%	15.3%	14.7%	13.7%	12.8%	14.9%	15.6%
	平均値(0を除く)	15.4%	14.7%	15.9%	14.7%	14.3%	14.7%	15.8%	15.9%

【時系列】 ●は平均値、他は上方から最大値、75パーセンタイル値、中央値、25パーセンタイル値、最小値 (2014年7月開始)



【直近データ分布】



精神10

再入院率【精神科】

(空白):該当なし、有効な登録数値なし、結果数値表示対象外

(*)全体集計より除外

病院名	欄	2020年度									2021年度									2022年度			2023年度			2023年1-3月			4-6月			7-9月			10-12月		
		* 指標値	分母	分子	* 指標値	分母	分子	* 指標値	分母	分子	* 指標値	分母	分子	* 指標値	分母	分子	* 指標値	分母	分子	* 指標値	分母	分子	* 指標値	分母	分子	* 指標値	分母	分子	* 指標値	分母	分子	* 指標値	分母	分子			
市立札幌病院	総合病院精神科有床	0.0%	96	0																																	
市立旭川病院	総合病院精神科有床	32.0%	668	214	33.3%	577	192	40.3%	412	166	29.8%	470	140																								
小樽市立病院	総合病院精神科有床	9.1%	121	11	12.6%	159	20	8.5%	177	15	10.3%	116	12																								
市立釧路総合病院	総合病院精神科有床	17.1%	193	33	19.1%	178	34	15.9%	145	23	11.9%	159	19	23.3%	30	7	10.9%	55	6	9.1%	55	5	16.3%	49	8												
砂川市立病院	総合病院精神科有床	23.9%	368	88	19.4%	366	71	19.4%	237	46	16.9%	148	25	15.0%	40	6	20.4%	49	10	9.8%	51	5	20.8%	48	10												
名寄市立総合病院	総合病院精神科有床	18.5%	260	48	26.9%	253	68	23.6%	237	56	24.6%	195	48	26.3%	57	15	25.7%	70	18	21.3%	61	13	26.6%	64	17												
つがる総合病院	総合病院精神科有床	11.5%	157	18	7.1%	85	6	13.5%	126	17	16.4%	140	23																								
十和田市立中央病院	総合病院精神科有床	0.7%	150	1	5.9%	152	9	7.1%	156	11	1.5%	132	2	7.3%	41	3	6.9%	29	2	0.0%	48	0	0.0%	55	0												
八戸市立市民病院	総合病院精神科有床	4.7%	106	5	2.5%	197	5	3.8%	239	9	10.2%	137	14																								
岩手県立大船渡病院	総合病院精神科有床	12.8%	39	5	15.9%	44	7	19.1%	47	9	14.3%	21	3	21.1%	19	4	14.3%	14	2	14.3%	7	1															
秋田県立リハビリテーション・精神医療センター	総合病院精神科有床	23.8%	618	147	25.7%	615	158	18.3%	530	97	24.3%	411	100	16.9%	130	22	20.4%	142	29	23.7%	139	33	29.2%	130	38												
市立秋田総合病院	総合病院精神科有床	7.1%	169	12	7.3%	165	12	8.9%	157	14	11.6%	147	17	11.4%	35	4	10.9%	46	5	13.7%	51	7	10.0%	50	5												
大館市立総合病院	総合病院精神科有床	12.0%	175	21	6.1%	165	10	10.1%	169	17	4.7%	129	6	2.4%	41	1	0.0%	34	0	9.4%	53	5	2.4%	42	1												
さいたま市立病院	総合病院精神科有床	14.7%	95	14	13.9%	137	19	14.1%	142	20	6.8%	117	8	12.9%	31	4	5.4%	37	2	12.1%	33	4	4.3%	47	2												
国保旭中央病院	総合病院精神科有床	27.1%	199	54	26.8%	164	44	18.7%	182	34	17.6%	142	25	18.9%	37	7	12.5%	48	6	25.5%	47	12	14.9%	47	7												
東京都健康長寿医療センター	総合病院精神科有床	23.8%	202	48	13.7%	233	32	7.8%	230	18	10.3%	165	17	1.6%	64	1	9.4%	53	5	11.1%	54	6	10.3%	58	6												
青梅市立総合病院	総合病院精神科有床	12.4%	129	16	17.5%	200	35	23.5%	170	40	18.5%	157	29	17.4%	46	8	20.0%	60	12	17.6%	51	9	17.4%	46	8												
川崎市立川崎病院	総合病院精神科有床	8.0%	200	16	10.8%	194	21	17.1%	187	32	20.4%	49	10	10.6%	47	5	20.4%	49	10																		
菊川市立総合病院	総合病院精神科有床	18.8%	213	40	18.8%	186	35	21.0%	205	43	32.9%	152	50	17.9%	56	10	26.8%	56	15	34.0%	47	16	38.8%	49	19												
新潟県立新発田病院	総合病院精神科有床										14.6%	130	19				17.9%	39	7	19.0%	42	8	8.2%	49	4												
富山市立富山市市民病院	総合病院精神科有床	7.9%	139	11	11.2%	215	24																														
公立能登総合病院	総合病院精神科有床										10.7%	84	9				2.5%	40	1	18.2%	44	8															
公立松任石川中央病院	総合病院精神科有床	6.9%	116	8	14.0%	86	12	15.8%	120	19	8.2%	97	8	13.0%	23	3	6.5%	31	2	12.1%	33	4	6.1%	33	2												
福井県立病院	総合病院精神科有床	5.1%	472	24	5.5%	512	28	4.0%	556	22	2.2%	371	8	3.4%	147	5	2.3%	130	3	2.5%	120	3	1.7%	121	2												
杉田文白記念公立小浜病院	総合病院精神科有床	14.6%	96	14	11.3%	124	14	8.4%	155	13	8.6%	93	8	5.7%	53	3	8.3%	24	2	3.3%	30	1	12.8%	39	5												
岐阜市市民病院	総合病院精神科有床	10.1%	258	26	9.5%	264	25	8.0%	251	20	7.6%	158	12	5.8%	52	3	0.0%	62	0	17.0%	47	8	8.2%	49	4												
大飯急性期・総合医療センター	総合病院精神科有床	10.4%	250	26	3.8%	208	8	25.0%	12	3	4.0%	75	3				4.5%	22	1	4.5%	22	1	3.2%	31	1												
大阪市立総合医療センター	総合病院精神科有床	8.6%	292	25	10.0%	249	25	11.3%	318	36	6.8%	207	14	17.1%	76	13	5.4%	74	4	5.8%	69	4	9.4%	64	6												
兵庫県立淡路医療センター	総合病院精神科有床	27.1%	96	26	18.8%	101	19	22.7%	110	25	23.0%	74	17	23.1%	26	6	4.0%	25	1	15.0%	20	3	44.8%	29	13												
奈良県総合医療センター	総合病院精神科有床	4.1%	74	3	1.3%	76	1	13.3%	83	11	9.0%	67	6	11.5%	26	3	0.0%	23	0	8.0%	25	2	21.1%	19	4												
島根県立中央病院	総合病院精神科有床	15.3%	196	30	12.3%	179	22	16.5%	206	34	17.2%	163	28	13.2%	53	7	7.8%	51	4	22.4%	58	13	20.4%	54	11												
松江市立病院	総合病院精神科有床							19.4%	108	21	15.8%	76	12				10.8%	37	4	20.5%	39	8															
県立広島病院	総合病院精神科有床	14.6%	82	12	3.9%	51	2	0.0%	17	0	3.9%	103	4				2.5%	40	1	0.0%	29	0	8.8%	34	3												
広島市立北部医療センター安佐市民病院	総合病院精神科有床							0.0%	11	0	18.3%	109	20	0.0%	11	0	0.0%	35	0	21.1%	38	8	33.3%	36	12												
広島市立広島市民病院	総合病院精神科有床	19.0%	268	51	32.5%	317	103	27.1%	288	78	21.2%	198	42	30.5%	59	18	26.2%	65	17	20.3%	69	14	17.2%	64	11												
徳島県立中央病院	総合病院精神科有床	5.4%	240	13	5.1%	256	13	5.6%	304	17	4.9%	268	13	2.7%	74	2	4.3%	92	4	6.0%	84	5	4.3%	92	4												
高知県立あき総合病院	総合病院精神科有床	17.1%	35	6	5.9%	17	1																														
長崎県対馬病院	総合病院精神科有床	22.0%	91	20	17.0%	100	17	14.6%	82	12	7.8%	64	5	8.0%	25	2	0.0%	20	0	0.0%	19	0	20.0%	25	5												
大分県立病院	総合病院精神科有床	8.3%	60	5	7.1%	225	16	7.5%	187	14	2.6%	114	3	8.8%	34	3	0.0%	35	0	4.9%	41	2	2.6%	38	1												
宮崎県立宮崎病院	総合病院精神科有床	4.5%	133	6	13.2%	159	21	19.4%	124	24	6.3%	142	9	0.0%	36	0	1.9%	53	1	2.1%	47	1	16.7%	42	7												
沖縄県立宮古病院	総合病院精神科有床	10.8%	83	9	10.3%	116	12	12.1%	124	15	5.1%	79	4	5.4%	37	2	0.0%	26	0	7.4%	27	2	7.7%	26	2												
青森県立つくしが丘病院	精神科単科										16.6%	199	33				16.9%	65	11	14.3%	70	10	18.8%	64	12												
岩手県立南光病院	精神科単科	15.7%	388	61	13.1%	435	57	9.1%	363	33	16.1%	286	4																								