

## 精神04

## 逆紹介率【精神科再掲】

逆紹介率【精神科再掲】=	逆紹介患者数
-----	初診患者数

逆紹介率【精神科再掲】 検査が終わった患者さんや、治療が一段落したり、治療方法が定まった患者さんは患者さんの利便性等を考慮し、かかりつけ医への紹介（逆紹介といいます）を行っています。逆紹介患者数と初診患者数の割合を表しています。

## 指標の説明

かかりつけ医との連携関係が強いと率は高くなります。  
初診患者数が多いと率は低くなります。もともと、地域医療機関が少ない（島しょ部や過疎地域）と診療所などへの逆紹介が困難となります。地域医療を病院がかかりつけ医として直接担っているためです。  
より高い値を目指しています。

## 計算について

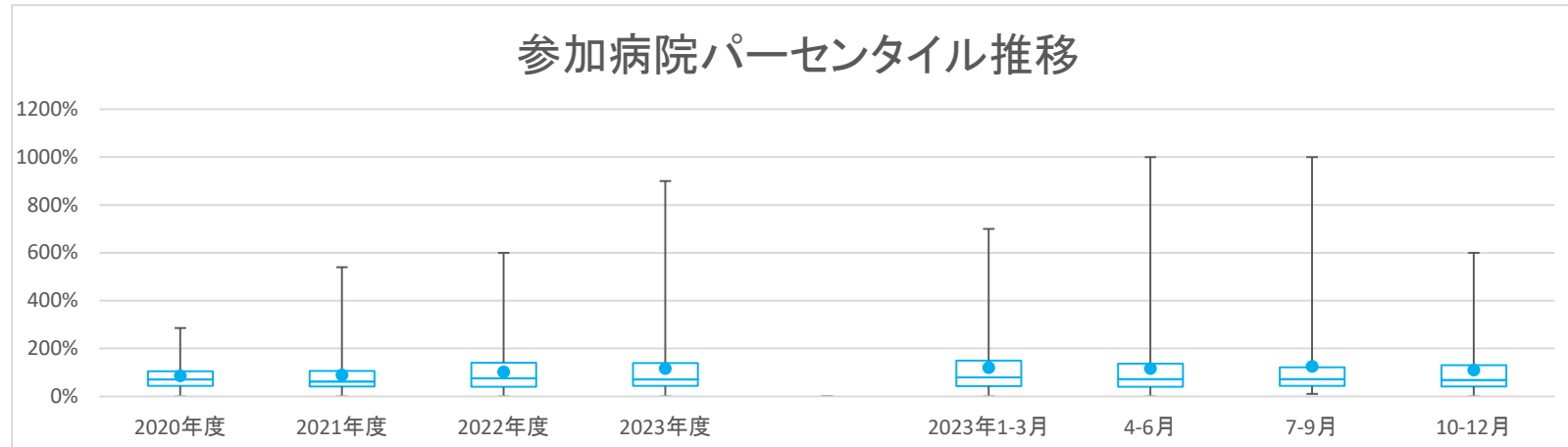
参考としたガイドライン等	なし
データ除外	なし
補正などの計算方法	なし
データ基準日	2024年1月25日

精神04

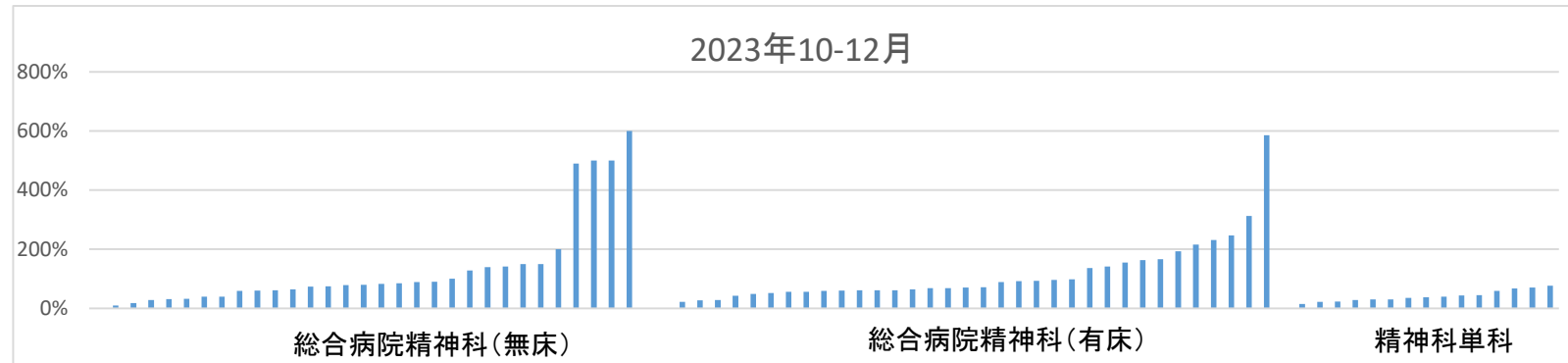
逆紹介率【精神科再掲】

データのまとめ	対象病院群 調査期間	総合病院精神科無床、総合病院精神科有床、精神科単科							
		2020年度	2021年度	2022年度	2023年度	2023年1-3月	4-6月	7-9月	10-12月
	データ登録病院数	101	101	96	94	89	90	86	80
	分母合計	40600	41837	39987	25607	9052	8904	8458	8309
	75パーセンタイル	105.2%	107.0%	141.2%	139.2%	150.0%	136.5%	121.4%	130.6%
	中央値	71.4%	61.6%	75.6%	70.3%	80.0%	72.1%	71.5%	68.4%
	25パーセンタイル	43.7%	42.1%	39.9%	44.6%	43.3%	40.7%	44.3%	41.7%
	平均値	85.8%	90.1%	102.8%	116.3%	120.5%	116.2%	125.4%	110.3%
	平均値(0を除く)	87.6%	91.9%	103.9%	118.9%	124.7%	117.5%	125.4%	111.7%

【時系列】●は平均値、他は上方から最大値、75パーセンタイル値、中央値、25パーセンタイル値、最小値 (2014年7月開始)



【直近データ分布】



医療の質・医療安全指標の評価・公表等推進事業

精神04

逆紹介率【精神科再掲】

(空白):該当なし、有効な登録数値なし、結果数値表示対象外

(\*)全体集計より除外

病院名	欄	2020年度			2021年度			2022年度			2023年度			2023年1-3月			4-6月			7-9月			10-12月		
		* 指標値	分母	分子	* 指標値	分母	分子	* 指標値	分母	分子	* 指標値	分母	分子	* 指標値	分母	分子	* 指標値	分母	分子	* 指標値	分母	分子	* 指標値	分母	分子
青森県立中央病院	総合病院精神科	* 718.2%	11	79	* 625.0%	4	25	* 583.3%	6	35	400.0%	4	16	450.0%	2	9	366.7%	3	11	500.0%	1	5			
岩手県立久慈病院	総合病院精神科	63.8%	47	30	16.7%	66	11	27.5%	54	15	48.1%	52	25	71.4%	7	5	70.6%	17	12	46.2%	13	6	31.8%	22	7
岩手県立中央病院	総合病院精神科	115.6%	77	89	149.1%	53	79	174.1%	54	94	261.9%	21	55	225.0%	12	27	255.6%	9	23	150.0%	8	12	500.0%	4	20
大崎市民病院	総合病院精神科	124.7%	77	96	76.1%	113	86	47.6%	103	49	83.1%	77	64	45.2%	31	14	81.3%	32	26	80.8%	26	21	89.5%	19	17
栗原市立栗原中央病院	総合病院精神科				0.0%	3	0	0.0%	3	0	0.0%	2	0	0.0%	3	0	0.0%	2	0						
山形県立中央病院	総合病院精神科	142.4%	33	47	285.2%	27	77	270.0%	10	27	40.0%	5	2												
日本海総合病院	総合病院精神科	99.4%	316	314	75.1%	410	308	79.5%	414	329	76.0%	300	228	100.0%	97	97	67.6%	108	73	87.3%	102	89	73.3%	90	66
公立藤田総合病院	総合病院精神科	0.0%	5	0	0.0%	2	0	600.0%	1	6	66.7%	3	2				50.0%	2	1	100.0%	1	1			
公立富岡総合病院	総合病院精神科	46.2%	78	36	50.0%	128	64	62.0%	92	57	72.6%	62	45	70.0%	20	14	137.5%	16	22	42.3%	26	11	60.0%	20	12
川口市立医療センター	総合病院精神科	220.0%	5	11	290.9%	11	32	1000.0%	2	20	1100.0%	1	11	700.0%	1	7							* 1100.0%	1	11
千葉県がんセンター	総合病院精神科	53.3%	15	8	45.0%	20	9																		
船橋市立医療センター	総合病院精神科	77.3%	66	51	50.5%	101	51	76.8%	56	43	54.2%	72	39	80.0%	10	8	40.7%	27	11	40.0%	25	10	90.0%	20	18
町田市民病院	総合病院精神科	69.2%	429	297	71.3%	487	347	69.9%	519	363	71.9%	128	92	68.5%	130	89	71.9%	128	92						
川崎立多摩病院	総合病院精神科	59.3%	91	54	220.0%	30	66	223.5%	17	38	56.9%	72	41	400.0%	2	8	22.2%	36	8	100.0%	16	16	85.0%	20	17
藤沢市民病院	総合病院精神科	233.3%	3	7	14.9%	67	10	19.7%	71	14	43.6%	39	17	40.0%	15	6	33.3%	12	4	29.4%	17	5	80.0%	10	8
横須賀市立うわまち病院	総合病院精神科	140.5%	37	52	90.2%	41	37	134.4%	32	43	188.2%	17	32	233.3%	6	14	228.6%	7	16	300.0%	3	9	100.0%	7	7
神奈川県立川崎リハビリテーション病院	総合病院精神科							200.0%	8	16	900.0%	1	9												
静岡市立静岡病院	総合病院精神科	200.0%	2	4	200.0%	1	2	133.3%	3	4				0.0%	1	0									
磐田市立総合病院	総合病院精神科	72.5%	40	29	62.5%	56	35	32.4%	71	23	56.3%	32	18	35.3%	17	6	38.9%	18	7	78.6%	14	11			
長野県立木曾病院	総合病院精神科	92.5%	40	37	66.0%	50	33	109.6%	52	57	52.6%	38	20	123.1%	13	16	76.5%	17	13	54.5%	11	6	10.0%	10	1
長野県立信州医療センター	総合病院精神科	5.0%	20	1	61.5%	13	8	23.1%	13	3	0.0%	2	0	50.0%	2	1									
岡谷市民病院	総合病院精神科	59.4%	69	41	80.6%	62	50	77.2%	57	44	54.9%	51	28	47.1%	17	8	52.2%	23	12	53.3%	15	8	61.5%	13	8
佐久市立国保浅間総合病院	総合病院精神科							800.0%	4	32				1000.0%	1	10	1000.0%	1	10	600.0%	2	12			
岐阜県総合医療センター	総合病院精神科	162.5%	8	13	120.0%	10	12	211.1%	9	19	240.0%	5	12	266.7%	3	8	133.3%	3	4	400.0%	2	8			
春日井市民病院	総合病院精神科	138.1%	42	58	142.9%	56	80	142.1%	38	54	114.3%	42	48	87.5%	8	7	94.7%	19	18	118.2%	11	13	141.7%	12	17
小牧市民病院	総合病院精神科	76.2%	21	16	88.5%	26	23	206.3%	16	33	65.5%	29	19	233.3%	3	7	144.4%	9	13	30.8%	13	4	28.6%	7	2
豊橋市民病院	総合病院精神科	26.9%	67	18	39.5%	38	15	216.7%	6	13	200.0%	4	8				200.0%	4	8						
西尾市民病院	総合病院精神科	76.0%	75	57	82.5%	57	47	71.0%	69	49	93.2%	44	41	86.7%	15	13	93.3%	15	14	60.0%	15	9	128.6%	14	18
碧南市民病院	総合病院精神科	0.0%	2	0																					
公立陶生病院	総合病院精神科	108.1%	62	67	98.6%	69	68	411.9%	42	173	328.9%	45	148	427.3%	11	47	333.3%	15	50	245.0%	20	49	490.0%	10	49
公立甲賀病院	総合病院精神科	66.7%	21	14	137.5%	8	11	300.0%	1	3				300.0%	1	3									
京丹後市立弥栄病院	総合病院精神科	8.2%	147	12	9.5%	126	12	12.3%	130	16				5.9%	34	2									
市立東大阪医療センター	総合病院精神科	73.2%	164	120	107.0%	142	152	91.8%	208	191	78.4%	153	120	86.7%	60	52	80.0%	50	40	76.0%	50	38	79.2%	53	42
箕面市立病院	総合病院精神科	62.3%	257	160	61.6%	276	170	74.1%	255	189	72.2%	198	143	88.1%	59	52	85.7%	56	48	75.0%	68	51	59.5%	74	44
明石市立市民病院	総合病院精神科	20.7%	271	56	41.4%	239	99	21.4%	145	31	63.6%	33	21	27.1%	48	13									
西脇市立西脇病院	総合病院精神科	38.8%	49	19	35.1%	131	46	36.4%	129	47	33.0%	91	30	41.7%	24	10	31.0%	29	9	35.7%	28	10	32.4%	34	11
加古川中央市民病院	総合病院精神科	71.4%	196	140	61.6%	177	109	76.2%	172	131	105.0%	180	189				151.6%	62	94	87.0%	54	47	75.0%	64	48
鳥取県立厚生病院	総合病院精神科	* 1900.0%	1	19																					
隠岐広域連合立隠岐島前病院	総合病院精神科	80.0%	15	12	72.7%	11	8	27.8%	18	5	100.0%	9	9	40.0%	5	2	60.0%	5	3	150.0%	2	3	150.0%	2	3
福山市民病院	総合病院精神科	142.9%	14	20	50.0%	34	17	48.4%	31	15	57.1%	21	12	46.2%	13	6	25.0%	4	1	54.5%	11	6	83.3%	6	5
安芸太田病院	総合病院精神科				112.5%	24	27	205.6%	18	37	172.7%	11	19	200.0%	3	6	120.0%	5	6	600.0%	1	6	140.0%	5	7
山口県立総合医療センター	総合病院精神科	53.3%	107	57	55.5%	155	86	45.2%	155	70	35.7%	126	45	67.9%	28	19	28.8%	59	17	44.1%	34	15	39.4%	33	13
高松市立みなみの病院	総合病院精神科	* 383.3%	6	23	540.0%	5	27	225.0%	8	18	175.0%	4	7	250.0%	2	5	166.7%	3	5	200.0%	1	2			
さぬき市民病院	総合病院精神科	25.6%	215	55	19.1%	267	51	36.9%	217	80	23.9%	176	42	49.1%	57	28	13.8%	65	9	40.4%	57	23	18.5%	54	10
愛媛県立中央病院	総合病院精神科	175.0%	16	28	655.6%	9	59	200.0%	12	24				550.0%	2	11									
大牟田市立病院	総合病院精神科	141.7%	12	17	109.1%	11	12	175.0%	4	7	83.3%	12	10	0.0%	1	0	85.7%	7	6	33.3%	3	1	150.0%	2	3
公立八女総合病院	総合病院精神科				185.7%	7	13	137.5%	8	11	200.0%	1	2												
佐賀県医療センター好生館	総合病院精神科	100.0%	23	23	44.4%	27	12	40.0%	35	14				40.0%	5	2									
長崎みなとメディカルセンター	総合病院精神科	89.7%	39	35	79.4%	34	27	111.1%	27	30	* 530.0%	10	53	133.3%	6	8	120.0%	5	6	400.0%	1	4	* 1075.0%	4	43
沖縄県立中部病院	総合病院精神科	64.3%	115	74	108.8%	68	74	275.3%	77	212	366.7%	36	132	* 821.4%	14	115	821.4%	14	115	100.0%	8	8	64.3%	14	9
市立札幌病院	総合病院精神科	81.4%	118	96																					
市立旭川病院	総合病院精神科	53.8%	543	292	68.8%	414	285	71.4%	413	295	59.7%	335	200	172.9%	48	83	48.4%	93	45	67.2%	134	90	60.2%	108	65
小樽市立病院	総合病院精神科	39.8%	294	117	43.5%	405	176	49.2%	388	191	50.8%	244	124	52.4%	84	44	43.9%	41	18	43.9%	107	47	61.5%	96	59
市立釧路総合病院	総合病院精神科	60.5%	365	221	43.2%	586	253	46.0%	766	352	51.0%	482	246	73.3%	131	96	54.2%	155							

医療の質・医療安全指標の評価・公表等推進事業

精神04

逆紹介率【精神科再掲】

(空白):該当なし、有効な登録数値なし、結果数値表示対象外

(\*)全体集計より除外

病院名	欄	2020年度			2021年度			2022年度			2023年度			2023年1-3月			4-6月			7-9月			10-12月		
		* 指標値	分母	分子	* 指標値	分母	分子	* 指標値	分母	分子	* 指標値	分母	分子	* 指標値	分母	分子	* 指標値	分母	分子	* 指標値	分母	分子	* 指標値	分母	分子
川崎市立川崎病院	総合病院精神有床	135.9%	273	371	147.1%	342	503	164.8%	264	435	177.0%	126	223	174.1%	54	94	145.7%	70	102				216.1%	56	121
菊川市立総合病院	総合病院精神有床	58.6%	210	127	58.8%	233	137	57.6%	250	144	59.4%	187	111	40.3%	72	29	65.7%	67	44	38.6%	57	22	71.4%	63	45
新潟県立新発田病院	総合病院精神有床																42.6%	122	52	57.4%	115	66	70.9%	117	83
富山市立富山市民病院	総合病院精神有床	19.5%	261	51	16.2%	413	67																		
公立能登総合病院	総合病院精神有床																134.9%	272	367	123.8%	151	187	148.8%	121	180
公立松任石川中央病院	総合病院精神有床	61.9%	281	174	48.4%	277	134	53.8%	331	178	65.4%	234	153	51.8%	83	43	62.7%	75	47	73.2%	71	52	61.4%	88	54
福井県立病院	総合病院精神有床	223.7%	270	604	235.5%	273	643	267.3%	226	604	252.7%	205	518	257.4%	61	157	276.6%	64	177	253.8%	65	165	231.6%	76	176
杉田玄白記念公立小浜病院	総合病院精神有床	38.9%	229	89	22.6%	310	70	29.7%	266	79	20.4%	226	46	31.9%	72	23	19.2%	78	15	20.2%	84	17	21.9%	64	14
岐阜市民病院	総合病院精神有床	74.5%	294	219	102.4%	294	301	101.1%	285	288	73.6%	201	148	100.0%	59	59	74.2%	66	49	83.9%	62	52	64.4%	73	47
大阪急性期・総合医療センター	総合病院精神有床	285.8%	148	423	392.8%	125	491	* 1940.0%	10	194	557.1%	21	117				512.5%	8	41	583.3%	6	35	585.7%	7	41
大阪市立総合医療センター	総合病院精神有床	72.7%	736	535	69.5%	555	386	95.7%	680	651	76.5%	439	336	168.6%	153	258	104.1%	147	153	69.2%	146	101	56.2%	146	82
兵庫県立淡路医療センター	総合病院精神有床	54.3%	341	185	44.9%	396	178	39.7%	368	146	44.9%	263	118	54.8%	84	46	49.0%	96	47	42.7%	89	38	42.3%	78	33
奈良県総合医療センター	総合病院精神有床	188.9%	135	255	184.2%	101	186	140.9%	137	193	75.8%	207	157	75.5%	53	40	74.1%	81	60	90.9%	66	60	61.7%	60	37
島根県立中央病院	総合病院精神有床	145.5%	191	278	132.8%	259	344	144.9%	236	342	140.6%	170	239	125.8%	62	78	143.6%	55	79	122.5%	71	87	165.9%	44	73
松江市立病院	総合病院精神有床							102.8%	106	109	193.2%	59	114				278.6%	28	78	116.1%	31	36			
県立広島病院	総合病院精神有床	204.3%	117	239	251.5%	68	171	170.0%	80	136	144.8%	87	126	250.0%	14	35	125.8%	31	39	165.6%	32	53	141.7%	24	34
広島市立北部医療センター安佐市民病院	総合病院精神有床	150.0%	26	39	202.2%	45	91	104.9%	82	86	226.2%	61	138	150.0%	20	30	188.5%	26	49	260.0%	20	52	246.7%	15	37
広島市立広島市民病院	総合病院精神有床	83.9%	577	484	69.3%	427	296	81.5%	394	321	69.1%	330	228	111.3%	71	79	98.7%	76	75	60.9%	128	78	59.5%	126	75
徳島県立中央病院	総合病院精神有床	86.8%	333	289	71.9%	434	312	81.7%	416	340	94.6%	349	330	70.3%	101	71	100.0%	118	118	86.2%	123	106	98.1%	108	106
高知県立あき総合病院	総合病院精神有床	105.2%	58	61	27.5%	40	11																		
長崎県対馬病院	総合病院精神有床	100.0%	149	149	89.7%	145	130	95.5%	133	127	102.0%	102	104	141.9%	31	44	90.2%	51	46	142.9%	21	30	93.3%	30	28
大分県立病院	総合病院精神有床	244.7%	141	345	425.9%	112	477	355.3%	103	366	320.2%	84	269	475.0%	16	76	318.5%	27	86	330.8%	26	86	312.9%	31	97
宮崎県立宮崎病院	総合病院精神有床	79.4%	272	216	118.8%	213	253	46.4%	507	235	99.6%	238	237	72.9%	96	70	229.0%	31	71	72.1%	111	80	89.6%	96	86
沖縄県立宮古病院	総合病院精神有床	26.6%	154	41	25.8%	279	72	26.8%	298	80	28.6%	234	67	41.4%	58	24	25.0%	84	21	34.2%	76	26	27.0%	74	20
青森県立つくしが丘病院	精神科単科										* 24.4%	365	89				* 0.0%	162	0	* 0.0%	158	0	* 197.8%	45	89
岩手県立南光病院	精神科単科	36.0%	589	212	30.6%	742	227	29.6%	813	241	36.5%	507	185	34.3%	178	61	26.6%	177	47	46.2%	158	73	37.8%	172	65
宮城県立精神医療センター	精神科単科	43.7%	917	401	40.8%	1005	410	43.8%	946	414	44.5%	667	297	41.4%	222	92	42.5%	221	94	47.1%	225	106	43.9%	221	97
山形県立こころの医療センター	精神科単科	39.4%	622	245																					
茨城県立こころの医療センター	精神科単科	83.2%	1542	1283	56.7%	1997	1132	77.4%	1616	1250	71.6%	1412	1011	82.1%	413	339	67.6%	522	353	77.5%	432	335	70.5%	458	323
栃木県立岡本台病院	精神科単科				35.2%	389	137	44.1%	812	358	43.2%	734	317	47.7%	199	95	40.7%	268	109	44.8%	239	107	44.5%	227	101
埼玉県立精神医療センター	精神科単科	73.0%	742	542	71.3%	948	676	61.0%	897	547															
東京都立松沢病院	精神科単科	46.6%	6550	3052	38.3%	4874	1869	50.5%	7212	3645				53.7%	1558	837									
山梨県立北病院	精神科単科	27.4%	1353	371	28.3%	1383	392	27.1%	1429	387	32.0%	674	216	35.8%	338	121	32.9%	343	113	31.1%	331	103			
静岡県立こころの医療センター	精神科単科	30.1%	781	235	24.3%	831	202				24.6%	390	96				27.4%	186	51				22.1%	204	45
新潟県立精神医療センター	精神科単科	90.9%	330	300	53.0%	270	143																		
石川県立こころの病院	精神科単科	55.5%	586	325	54.8%	921	505	42.2%	1167	493	38.9%	943	367	45.3%	309	140	26.0%	350	91	53.7%	294	158	39.5%	299	118
長野県立こころの医療センター駒ヶ根	精神科単科	30.6%	1098	336	44.6%	1278	570	38.0%	1172	445	38.8%	880	341	72.2%	302	218	44.5%	299	133	40.7%	295	120	30.8%	286	88
愛知県精神医療センター	精神科単科										69.0%	458	316							70.8%	219	155	67.4%	239	161
三重県立こころの医療センター	精神科単科	41.9%	786	329	56.8%	975	554	16.7%	876	146	14.2%	710	101	12.0%	225	27	11.0%	246	27	16.7%	227	38	15.2%	237	36
京都府立洛南病院	精神科単科	22.9%	690	158	22.7%	709	161	22.6%	579	131	22.7%	459	104	22.6%	133	30	22.6%	146	33	22.6%	146	33	22.8%	167	38
大阪府立精神医療センター	精神科単科	41.9%	2238	937	45.0%	2182	981																		
兵庫県立ひょうごこころの医療センター	精神科単科	43.7%	1663	727	43.8%	1715	751	36.3%	2493	906	31.9%	1945	620	34.6%	570	197	29.7%	688	204	38.1%	588	224	28.7%	669	192
鳥根県立こころの医療センター	精神科単科	54.1%	590	319	39.1%	667	261	38.1%	645	246	37.8%	511	193	43.3%	150	65	38.0%	171	65	45.3%	161	73	30.7%	179	55
岡山県精神科医療センター	精神科単科	64.5%	2470	1592	57.9%	2707	1568	71.3%	2018	1439	57.6%	2470	1423	89.5%	621	556	63.4%	669	424	49.9%	713	356	59.1%	1088	643
山口県立こころの医療センター	精神科単科	14.6%	752	110	11.5%	843	97	11.2%	608	68	8.9%	417	37	10.4%	173	18	7.1%	210	15	10.6%	207	22			
香川県立丸亀病院	精神科単科	26.0%	547	142	22.7%	664	151	28.6%	833	238	33.2%	564	187	45.1%	184	83	31.7%	202	64	32.8%	189	62	35.3%	173	61
福岡県立精神医療センター太宰府病院	精神科単科	73.6%	594	437	63.0%	635	400	80.8%	489	395	82.5%	513	423	142.4%	118	168	69.8%	172	120	100.0%	176	176	77.0%	165	127
長崎県精神医療センター	精神科単科	45.6%	344	157	51.2%	246	126	82.0%	133	109				92.9%	42	39									