

一般43

警告薬剤定期検査実施率

$$\text{警告薬剤定期検査実施率} = \frac{\text{分母のうち、該当検査施行症例数}}{\text{添付文書の警告に定期検査の実施が記載されている薬剤の処方がなされた患者数}}$$

警告薬剤定期検査実施率とは 添付文書とは薬剤の種類ごとに、どのような病気のときに使うか、あるいは、使う量や回数、使うことによって起きるかもしれない別の異常や検査値の変動について詳しく書いている文書です。

指標の説明 薬剤の使用により、効果が出る反面、体内の他の部分に負担がかかる場合があります。出た場合に負担の影響が強いものについては定期的に検査することが推奨されます。

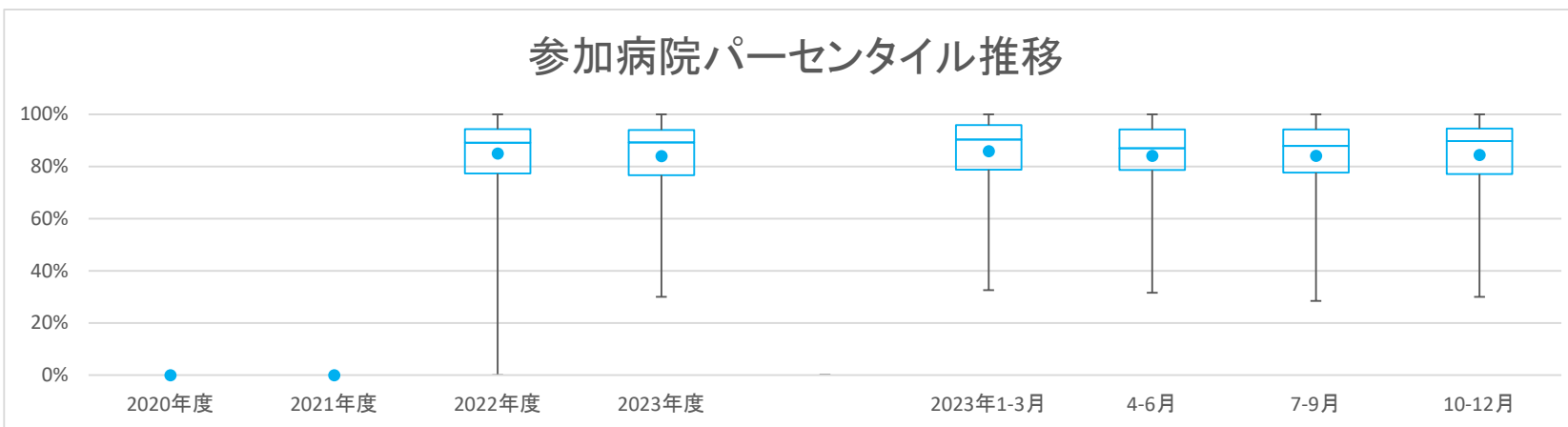
計算について	参考としたガイドライン等	なし
	データ除外	なし
	補正などの計算方法	なし
	データ基準日	2024年1月25日

一般43

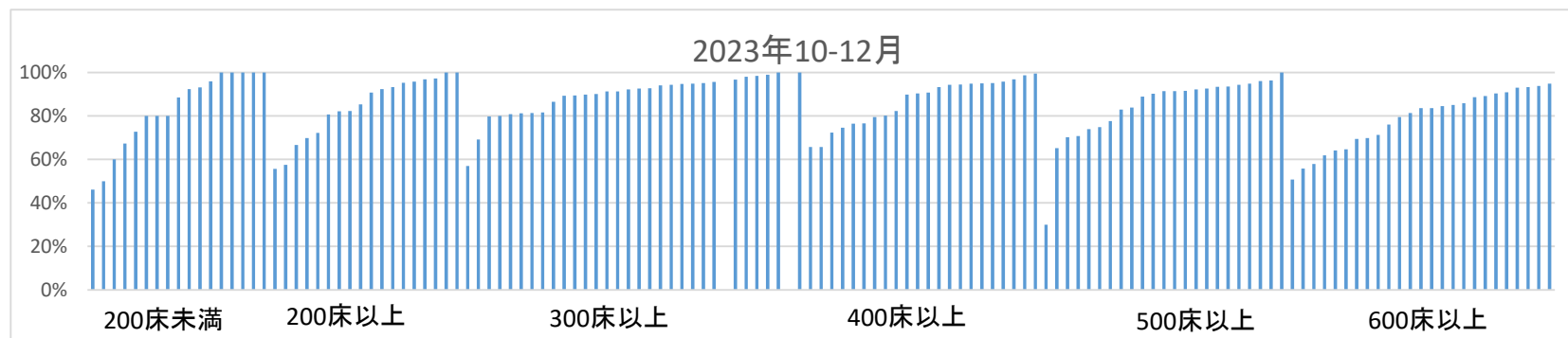
警告薬剤定期検査実施率

データのまとめ	対象病院群	精神科標榜なし、総合病院精神科無床、総合病院精神科有床							
	調査期間	2020年度	2021年度	2022年度	2023年度	2023年1-3月	4-6月	7-9月	10-12月
	データ登録病院数			138	143	133	143	143	135
	分母合計			64328	54166	16063	18001	18285	18092
	75パーセンタイル			94.3%	94.0%	95.8%	94.2%	94.2%	94.6%
	中央値			89.1%	89.2%	90.3%	87.0%	87.9%	89.8%
	25パーセンタイル			77.3%	76.7%	78.8%	78.6%	77.7%	77.1%
	平均値			85.0%	84.0%	85.9%	84.1%	84.1%	84.4%
	平均値(0を除く)			85.6%	84.0%	85.9%	84.1%	84.1%	84.4%

【時系列】 ●は平均値、他は上方から最大値、75パーセンタイル値、中央値、25パーセンタイル値、最小値 (2022年4月開始)



【直近データ分布】



医療の質・医療安全指標の評価・公表等推進事業

一般43

警告薬剤定期検査実施率

(空白):該当なし、有効な登録数値なし、結果数値表示対象外

(*)全体集計より除外

病院名	許可病床数	2020年度			2021年度			2022年度			2023年度			2023年1-3月			4-6月			7-9月			10-12月		
		* 指標値	分母	分子	* 指標値	分母	分子	* 指標値	分母	分子	* 指標値	分母	分子	* 指標値	分母	分子	* 指標値	分母	分子	* 指標値	分母	分子	* 指標値	分母	分子
市立札幌病院	600以上									73.6%	673	495													
市立旭川病院	400以上									88.3%	219	196													
小樽市立病院	300以上									61.6%	333	205													
砂川市立病院	400以上									96.2%	342	329													
市立千歳市民病院	200未満									88.3%	180	159													
苫小牧市立病院	300以上									79.4%	344	273													
名寄市立総合病院	300以上									80.1%	316	253													
青森県立中央病院	600以上									76.3%	1574	1201													
青森市民病院	400以上									85.3%	348	297													
つがる総合病院	400以上									94.6%	444	420													
十和田市立中央病院	300以上									95.1%	288	274													
八戸市立市民病院	600以上									93.8%	857	804													
岩手県立磐井病院	300以上									87.9%	280	246													
岩手県立大船渡病院	400以上									71.3%	314	224													
岩手県立久慈病院	300以上									88.3%	154	136													
岩手県立中央病院	600以上									* 60.4%	1149	694													
岩手県立中部病院	400以上									76.7%	639	490													
大崎市民病院	500以上									93.3%	1250	1166													
栗原市立栗原中央病院	300以上									88.3%	94	83													
みやぎ県南中核病院	300以上									75.0%	152	114													
市立秋田総合病院	300以上									94.0%	301	283													
大館市立総合病院	400以上									94.3%	424	400													
市立横手病院	200以上									94.0%	199	187													
市立大森病院	200未満									76.5%	34	26													
山形県立中央病院	600以上									83.1%	610	507													
日本海総合病院	600以上									75.4%	1071	807													
寒河江市立病院	200未満									89.5%	19	17													
山形市立病院済生館	500以上									94.8%	344	326													
公立岩瀬病院	200以上									82.0%	183	150													
公立藤田総合病院	300以上									69.3%	88	61													
茨城県立中央病院	500以上									92.5%	865	800													
北茨城市民病院	200未満									88.8%	89	79													
桐生厚生総合病院	400以上									89.9%	276	248													
公立富岡総合病院	300以上									87.9%	363	319													
さいたま市立病院	600以上									91.3%	566	517													
川口市立医療センター	500以上									90.8%	422	383													
千葉市立海浜病院	200以上									99.5%	196	195													
船橋市立医療センター	400以上									96.0%	917	880													
松戸市立総合医療センター	600以上									56.6%	809	458													
国保旭中央病院	600以上									85.6%	1336	1144													
東京都健康長寿医療センター	500以上									94.8%	385	365													
青梅市立総合病院	500以上									94.3%	714	673													
町田市民病院	400以上									80.4%	443	356													
公立昭和病院	400以上									70.3%	558	392													
川崎市立川崎病院	600以上									89.9%	1048	942													
川崎市立多摩病院	300以上									91.5%	293	268													
藤沢市民病院	500以上									67.8%	828	561													
横須賀市立うわまち病院	400以上									70.0%	343	240													
神奈川リハビリテーション病院	300以上									88.1%	261	230													
静岡県立総合病院	600以上									86.4%	1430	1235													
静岡市立静岡病院	500以上									95.1%	594	565													
伊東市民病院	200以上																								
磐田市立総合病院	500以上									77.3%	621	480													
菊川市立総合病院	200以上									74.7%	83	62													
公立森町病院	200未満									57.6%	59	34													
中東遠総合医療センター	500以上									75.8%	553	419													
新潟県立新発田病院	400以上																								
新潟県立十日町病院	200以上									73.4%	94	69													
石川県立中央病院	600以上									85.6%	1232	1054													
公立能登総合病院	400以上																								
公立羽咋病院	200未満									95.5%	22	21													
公立松任石川中央病院	300以上									91.8%	377	346													
加賀市医療センター	300以上									90.3%	165	149													
福井県立病院	600以上									88.7%	1022	907													
杉田玄白記念公立小浜病院	400以上									90.9%	296	269													
長野県立木曽病院	200未満									85.7%	77	66													
長野県立信州医療センター	300以上									69.0%	116	80													

医療の質・医療安全指標の評価・公表等推進事業

一般43

警告薬剤定期検査実施率
(空白):該当なし、有効な登録数値なし、結果数値表示対象外 (*):全体集計より除外

病院名	2020年度			2021年度			2022年度			2023年度			2023年1-3月			4-6月			7-9月			10-12月								
	許可病床数	* 指標値	分母	分子	* 指標値	分母	分子	* 指標値	分母	分子	* 指標値	分母	分子	* 指標値	分母	分子	* 指標値	分母	分子	* 指標値	分母	分子	* 指標値	分母	分子					
飯田市立病院	400以上				*	87.9%	355	312			85.6%	195	167			90.7%	97	88			85.6%	97	83			85.7%	98	84		
市立大町総合病院	200未満										75.7%	37	28									76.9%	13	10			72.7%	11	8	
岡谷市民病院	200以上										93.5%	155	145									95.6%	90	86			94.7%	38	36	
佐久市立国保浅間総合病院	200以上																						85.0%	20	17			92.9%	14	13
長野市民病院	400以上										93.1%	735	684									91.8%	547	502			93.9%	180	169	
松本市立病院	200未満										94.9%	79	75									93.0%	71	66			100.0%	20	20	
伊那中央病院	300以上										93.5%	356	333									91.0%	301	274			92.6%	95	88	
昭和伊南総合病院	300以上										77.9%	204	159									82.2%	129	106			79.6%	49	39	
国保依田窪病院	200未満										66.7%	6	4									100.0%	3	3			100.0%	1	1	
岐阜県総合医療センター	600以上							*			83.0%	972	807									83.4%	811	676			* 81.9%	238	195	
大垣市民病院	600以上										93.8%	812	762									94.6%	633	599			95.8%	211	198	
岐阜市民病院	500以上										77.3%	1170	904									77.7%	1019	792			78.0%	320	245	
総合病院中津川市民病院	300以上										98.4%	191	188									99.3%	150	149			100.0%	42	42	
春日井市民病院	500以上										92.8%	736	683									90.7%	526	477			92.6%	190	176	
小牧市民病院	500以上										88.2%	768	677									91.3%	622	568			86.9%	191	166	
津島市民病院	300以上										94.1%	153	144	*								99.1%	107	106			97.7%	44	43	
豊橋市民病院	600以上										93.4%	1310	1224									92.1%	1034	952			92.6%	338	313	
西尾市民病院	300以上										87.4%	309	270									85.5%	249	213			88.0%	75	66	
碧南市民病院	200以上																					83.7%	92	77			86.2%	29	25	
公立西知多総合病院	400以上										91.4%	267	244									94.8%	211	200			89.9%	69	62	
公立陶生病院	600以上										91.3%	791	722									89.2%	622	555			93.5%	201	188	
松阪市民病院	300以上										99.3%	442	439									99.2%	361	358			100.0%	106	106	
彦根市立病院	400以上										91.9%	385	354									91.3%	275	251			91.7%	96	88	
公立甲賀病院	400以上										82.2%	309	254									80.9%	220	178			82.1%	78	64	
京都市立病院	500以上										92.5%	951	880									91.8%	682	626			93.8%	240	225	
亀岡市立病院	200未満																					95.8%	24	23			100.0%	10	10	
京丹後市立弥栄病院	200未満										81.0%	21	17									60.0%	5	3						
大阪急性期・総合医療センター	600以上										51.7%	604	312									50.2%	952	478			50.7%	304	154	
大阪市立十三市民病院	200以上										100.0%	50	50									96.1%	51	49			100.0%	11	11	
大阪市立総合医療センター	600以上										64.8%	1869	1212									63.3%	1455	921			63.7%	476	303	
市立池田病院	300以上										92.2%	513	473									92.2%	270	249			64.9%	485	315	
堺市立総合医療センター	400以上										92.8%	1008	935									90.4%	135	122			90.0%	130	117	
市立東大阪医療センター	500以上										92.8%	1008	935									94.2%	740	697			93.4%	256	239	
箕面市立病院	300以上										74.9%	582	436									74.0%	146	108			94.0%	142	98	
八尾市立病院	300以上										94.7%	228	216									69.0%	142	98			68.4%	136	93	
兵庫県立淡路医療センター	400以上										98.5%	404	398									94.1%	152	143			94.9%	59	56	
兵庫県立尼崎総合医療センター	600以上										98.5%	404	398									99.0%	300	297			99.0%	102	101	
神戸市立医療センター中央市民病院	600以上										78.6%	397	312									94.1%	51	48			98.1%	52	51	
明石市立市民病院	300以上										68.5%	1502	1029									78.0%	118	92			72.0%	118	85	
赤穂市民病院	300以上										68.5%	1502	1029									63.7%	1176	749			63.5%	397	252	
市立戸田病院	600以上										67.0%	1592	1066									65.0%	394	256			65.7%	396	260	
市立伊丹病院	400以上										82.1%	162	133									80.6%	72	58			82.9%	35	29	
三田市民病院	300以上										87.6%	258	226									82.0%	186	157			85.0%	60	51	
宝塚市立病院	400以上										92.8%	111	103									84.4%	186	157			82.0%	61	50	
西宮市立中央病院	200以上										92.8%	111	103									92.6%	95	88			88.9%	27	24	
西脇市立西脇病院	300以上										74.1%	661	490									78.0%	522	407			77.6%	174	135	
加古川中央市民病院	600以上										87.4%	269	235									89.4%	208	186			86.4%	66	57	
奈良県総合医療センター	200以上																					86.4%	66	57			87.7%	65	57	
南奈良総合医療センター	200以上										65.7%	543	357									65.9%	182	120			65.9%	182	120	
国保中央病院	200以上																													
鳥取県立厚生病院	300以上										92.6%	283	262									88.9%	190	169			88.1%	67	59	
島根県立中央病院	500以上										97.7%	128	125									94.0%	100	94			95.8%	24	23	
松江市立病院	400以上										63.6%	1381	878									63.8%	1416	904			92.6%	27	25	
隠岐広域連合立隠岐島前病院	200未満										77.0%	1096	844									62.4%	447	279			64.9%	487	316	
瀬戸内市立瀬戸内市民病院	200未満										84.5%	103	87									69.7%	819	571			74.8%	266	199	
県立広島病院	600以上										84.5%	103	87									69.2%	260	180			69.2%	260	180	
広島市立広島医療センター安佐市民病院	400以上										93.5%	62	58									94.8%	58	55			94.4%	18	17	
尾道市立市民病院	200以上										96.4%	277	267									95.8%	294	279			95.8%	96	92	
福山市立病院	500以上										97.0%	366	355									98.0%	336	326			98.0%	98	96	
安芸太田病院	200未満										97.8%	182	178									97.7%	97	92			97.7%	43	42	
山口県立総合医療センター	500以上										0.0%	1	0																	
徳島県立中央病院	400以上										87.5%	16	14									61.1%	18	11			100.0%	1	1	
徳島県立三好病院	200以上										76.3%	811	619									79.3%	643	510			79.3%	205	161	
香川県立白鳥病院	200未満										98.3%	879	864									98.9%	659	652			98.7%	228	225	
香川県立中央病院	500以上										83.3%	1431	1192									83.9%	1187	996			82.9%	374	310	
坂出市立病院	200未満										66.0%	197	130									63.8%	119	68			63.8%	47	30	
											92.0%	788	725									* 91.5%	626	573			* 92.3%	195	180	
											63.6%	22	14	*									13	9			85.7%	7	6	

医療の質・医療安全指標の評価・公表等推進事業

一般43

警告薬剤定期検査実施率

(空白):該当なし、有効な登録数値なし、結果数値表示対象外 (*):全体集計より除外

病院名	許可病床数	2020年度			2021年度			2022年度			2023年度			2023年1-3月			4-6月			7-9月			10-12月		
		* 指標値	分母	分子	* 指標値	分母	分子	* 指標値	分母	分子	* 指標値	分母	分子	* 指標値	分母	分子	* 指標値	分母	分子	* 指標値	分母	分子	* 指標値	分母	分子
高松市立みんなの病院	300以上				95.8%	212	203	98.0%	153	150	95.0%	40	38	95.7%	46	44	98.1%	54	53	100.0%	53	53			
さぬき市民病院	200未満				68.2%	201	137	67.9%	159	108	66.7%	51	34	70.4%	54	38	66.0%	53	35	67.3%	52	35			
三豊総合病院	400以上				95.1%	364	346	96.1%	180	173	95.9%	97	93	94.8%	97	92	97.6%	83	81						
愛媛県立中央病院	600以上				92.8%	1202	1115	92.8%	843	782	93.1%	277	258	92.0%	276	254	93.2%	281	262	93.0%	286	266			
西予市立野村病院	200未満				36.4%	22	8	59.3%	27	16	40.0%	5	2	62.5%	8	5	33.3%	9	3	80.0%	10	8			
福岡市民病院	200以上				99.2%	125	124				100.0%	32	32												
大牟田市立病院	300以上				98.6%	143	141	94.9%	137	130	97.6%	41	40	95.9%	49	47	95.7%	47	45	92.7%	41	38			
田川市立病院	300以上				98.4%	61	60	100.0%	35	35	100.0%	12	12	100.0%	13	13	100.0%	10	10	100.0%	12	12			
筑後市立病院	200以上				86.6%	187	162	83.2%	119	99	86.0%	43	37	81.6%	38	31	82.5%	40	33	85.4%	41	35			
公立八女総合病院	300以上				96.1%	153	147	91.2%	113	103	97.1%	35	34	88.9%	36	32	94.9%	39	37	89.5%	38	34			
佐賀県医療センター好生館	400以上				81.9%	789	646				82.7%	197	163												
佐世保市総合医療センター	500以上							77.7%	668	519				79.7%	222	177	78.4%	227	178	74.9%	219	164			
長崎みなとメディカルセンター	500以上				97.6%	377	368	100.0%	332	332	99.0%	105	104	100.0%	107	107	100.0%	107	107	100.0%	118	118			
長崎県対馬病院	200以上				67.9%	140	95	72.9%	118	86	71.8%	39	28	73.7%	38	28	78.0%	41	32	66.7%	39	26			
荒尾市立有明医療センター	200以上				98.0%	147	144	98.3%	117	115	97.4%	39	38	97.8%	46	45	100.0%	35	35	97.2%	36	35			
球磨郡公立多良木病院	200未満							95.7%	23	22				100.0%	10	10	85.7%	7	6	100.0%	6	6			
大分県立病院	500以上				83.0%	904	750	83.7%	723	605	83.1%	225	187	83.3%	240	200	84.7%	249	211	82.9%	234	194			
中津市立中津市民病院	200以上				98.6%	291	287	88.3%	240	212	98.8%	80	79	98.7%	77	76	97.5%	80	78	69.9%	83	58			
沖縄県立中部病院	500以上				* 30.4%	867	264	30.0%	693	208	32.6%	221	72	31.6%	228	72	28.4%	225	64	30.0%	240	72			
沖縄県立宮古病院	200以上				62.8%	234	147	58.3%	180	105	57.7%	52	30	60.3%	58	35	59.0%	61	36	55.7%	61	34			