

一般42

HBV再活性化スクリーニング率

$$\text{HBV再活性化スクリーニング率} = \frac{\text{分母のうち(HBe 抗原、e 抗体) + (c 抗体、s 抗体) 検査施行症例数}}{\text{抗がん剤・免疫抑制剤の新規導入患者数}}$$

HBV再活性化スクリーニング率とは HBVとは、B型肝炎ウイルスのことです。再活性化とは、以前に感染し潜在していたウイルスが再び増え、体への障害となることです。

指標の説明 体力のある場合には、B型肝炎ウイルスが表面上、目立たなくても体内に潜んでいる場合があります。抗がん剤などの使用をきっかけに潜んでいたB型肝炎ウイルスが、再び増殖し始めることがあります。このため、抗がん剤等の治療を始める際には、B型肝炎が潜んでいるかどうかを検査することが望まれます。

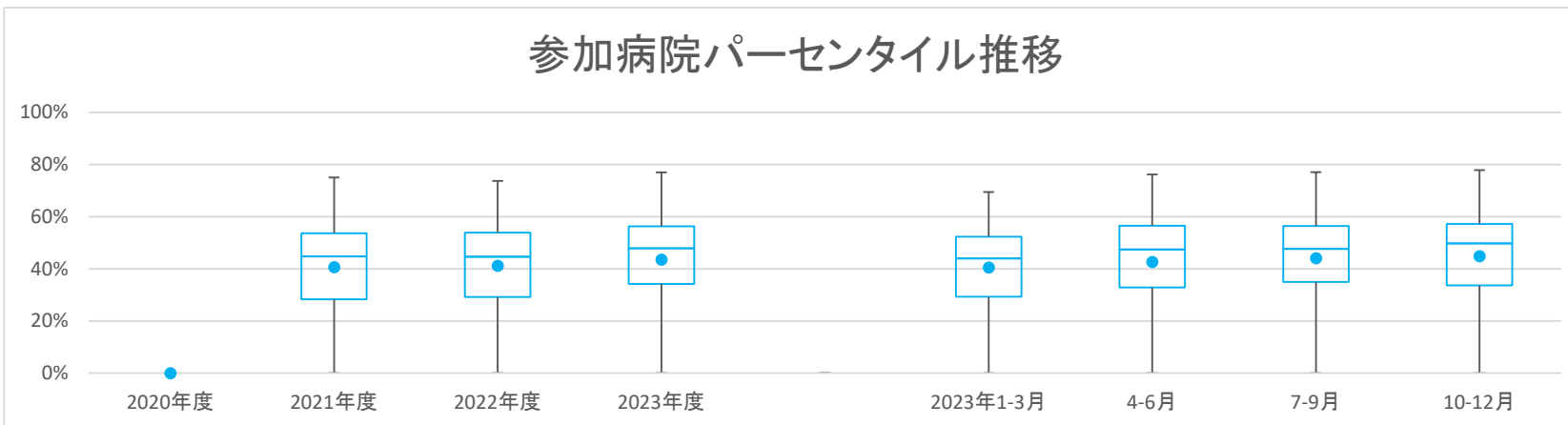
計算について	参考としたガイドライン等	免疫抑制・化学療法により発症するB型肝炎対策ガイドライン(日本肝臓学会)
	データ除外	なし
	補正などの計算方法	なし
	データ基準日	2024年1月25日

一般42

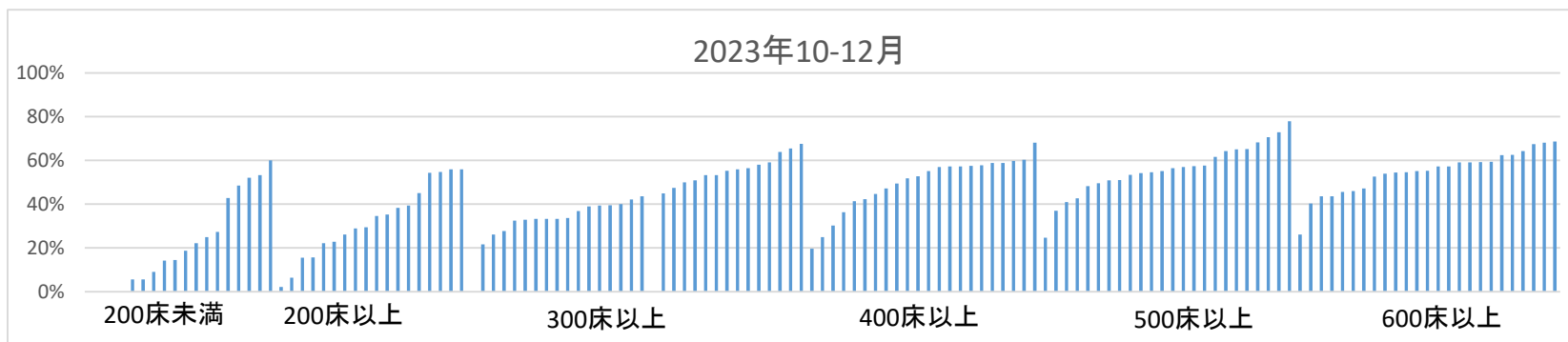
HBV再活性化スクリーニング率

データのまとめ	対象病院群	精神科標榜なし、総合病院精神科無床、総合病院精神科有床							
	調査期間	2020年度	2021年度	2022年度	2023年度	2023年1-3月	4-6月	7-9月	10-12月
	データ登録病院数		140	137	145	133	143	143	136
	分母合計		93724	85843	68074	21703	25832	21687	20667
	75パーセンタイル		53.7%	53.9%	56.3%	52.3%	56.6%	56.4%	57.2%
	中央値		44.7%	44.7%	47.8%	44.0%	47.5%	47.7%	49.8%
	25パーセンタイル		28.3%	29.2%	34.2%	29.3%	32.8%	35.0%	33.6%
	平均値		40.7%	41.2%	43.5%	40.5%	42.6%	44.1%	44.9%
	平均値(0を除く)		41.9%	41.5%	44.4%	41.8%	44.5%	45.7%	45.9%

【時系列】 ●は平均値、他は上方から最大値、75パーセンタイル値、中央値、25パーセンタイル値、最小値 (2021年4月開始)



【直近データ分布】



医療の質・医療安全指標の評価・公表等推進事業

一般42

HBV再活性化スクリーニング率

(空白):該当なし、有効な登録数値なし、結果数値表示対象外 (*)全体集計より除外

Table with 30 columns: 病院名, 許可病床数, 2020年度 (指標値, 分母, 分子), 2021年度 (指標値, 分母, 分子), 2022年度 (指標値, 分母, 分子), 2023年度 (指標値, 分母, 分子), and quarterly data for 2023 (1-3月, 4-6月, 7-9月, 10-12月).

医療の質・医療安全指標の評価・公表等推進事業

一般42

HBV再活性化スクリーニング率

(空白):該当なし、有効な登録数値なし、結果数値表示対象外

(*)全体集計より除外

病院名	許可病床数	2020年度			2021年度			2022年度			2023年度			2023年1-3月			4-6月			7-9月			10-12月									
		* 指標値	分母	分子	* 指標値	分母	分子	* 指標値	分母	分子	* 指標値	分母	分子	* 指標値	分母	分子	* 指標値	分母	分子	* 指標値	分母	分子	* 指標値	分母	分子							
福山市民病院	500以上				68.2%	1234	841	*	34.5%	2287	790		70.8%	788	558	*	13.4%	1435	193		64.3%	272	175		75.6%	250	189		72.2%	266	194	
市立三次中央病院	300以上				44.6%	294	131																									
安芸太田病院	200未満				0.0%	7	0		12.5%	8	1		0.0%	2	0		0.0%	2	0		0.0%	1	0					0.0%	1	0		
山口県立総合医療センター	500以上				51.8%	689	357		54.4%	688	374		51.4%	518	266		53.8%	210	113		50.0%	174	87		52.9%	189	100		51.0%	155	79	
徳島県立中央病院	400以上				31.2%	847	264		32.9%	742	244		34.2%	546	187		34.6%	179	62		34.2%	193	66		38.1%	181	69		30.2%	172	52	
徳島県立三好病院	200以上				11.9%	160	19		22.2%	176	39		19.9%	151	30		22.5%	40	9		15.4%	52	8		29.2%	48	14		15.7%	51	8	
香川県立白鳥病院	200未満				6.8%	59	4		13.0%	77	10		13.9%	36	5		12.9%	31	4		23.1%	13	3		8.3%	12	1		9.1%	11	1	
香川県立中央病院	500以上				52.7%	1280	674		53.1%	1263	671		58.2%	826	481		55.3%	338	187		56.9%	262	149		61.2%	291	178		56.4%	273	154	
坂出市立病院	200未満				56.7%	337	191		50.1%	365	183						44.0%	91	40													
高松市立みんなの病院	300以上				48.1%	297	143		43.8%	313	137		52.6%	194	102		42.5%	73	31		61.8%	76	47		50.8%	61	31		42.1%	57	24	
さぬき市民病院	200未満				35.6%	135	48		55.5%	182	101		54.9%	144	79		55.9%	34	19		62.3%	53	33		48.8%	43	21		52.1%	48	25	
三豊総合病院	400以上				44.8%	221	99		40.4%	436	176		50.7%	223	113		38.4%	112	43		54.7%	95	52		47.7%	128	61					
愛媛県立中央病院	600以上				36.3%	1786	648		36.6%	1797	657		46.6%	1163	542		41.2%	469	193		45.1%	370	167		47.3%	395	187		47.2%	398	188	
西予市立野村病院	200未満				0.0%	16	0		6.3%	16	1		0.0%	2	0		0.0%	7	0										0.0%	2	0	
高知県立あき総合病院	200以上				34.5%	29	10																									
福岡市民病院	200以上				45.5%	200	91		28.5%	256	73						37.1%	70	26													
大牟田市立病院	300以上				42.1%	397	167		42.0%	388	163		43.5%	294	128		39.4%	94	37		40.4%	109	44		50.5%	95	48		40.0%	90	36	
田川市立病院	300以上				53.7%	123	66		46.7%	90	42		30.4%	69	21		40.0%	25	10		15.4%	26	4		45.5%	22	10		33.3%	21	7	
筑後市立病院	200以上				20.8%	197	41		23.6%	127	30		17.2%	99	17		17.6%	34	6		9.1%	33	3		12.5%	40	5		34.6%	26	9	
公立八女総合病院	300以上				22.0%	268	59		19.3%	244	47		27.8%	162	45		19.7%	76	15		25.5%	55	14		24.6%	69	17		36.8%	38	14	
佐賀県医療センター好生館	400以上				45.4%	1051	477		52.3%	947	495						47.9%	267	128													
佐世保市総合医療センター	500以上												56.6%	868	491						57.8%	289	167		54.5%	297	162		57.4%	282	162	
長崎みなとメディカルセンター	500以上				46.8%	712	333		44.9%	713	320		53.4%	528	282		48.4%	182	88		53.2%	186	99		52.8%	176	93		54.2%	166	90	
長崎県対馬病院	200以上				36.7%	158	58		35.5%	141	50		31.3%	115	36		44.8%	29	13		30.0%	40	12		35.1%	37	13		28.9%	38	11	
荒尾市立有明医療センター	200以上				36.7%	248	91		40.6%	244	99		42.2%	166	70		47.0%	66	31		44.6%	65	29		36.0%	50	18		45.1%	51	23	
球磨郡公立多良木病院	200未満												14.3%	56	8						28.6%	14	4		12.5%	24	3		5.6%	18	1	
大分県立病院	500以上				44.6%	1107	494		48.3%	1087	525		53.4%	784	419		46.7%	257	120		50.5%	273	138		54.8%	239	131		55.1%	272	150	
中津市立中津市民病院	200以上				53.0%	483	256		54.7%	510	279		57.4%	329	189		50.3%	151	76		56.8%	111	63		60.2%	123	74		54.7%	95	52	
宮崎県立宮崎病院	500以上								29.2%	425	124																					
沖縄県立中部病院	500以上				*	26.4%	2093	553	*	21.6%	2065	447		53.7%	588	316		54.0%	224	121		53.3%	214	114		57.1%	184	105		51.1%	190	97
沖縄県立宮古病院	200以上				26.6%	271	72		21.7%	230	50		29.0%	210	61		26.5%	49	13		25.7%	74	19		22.9%	70	16		39.4%	66	26	