

一般41

術後せん妄推定発症率

$$\text{術後せん妄推定発症率} = \frac{\text{分母のうち術後7日間にせん妄治療薬投与のある患者数}}{\text{全身麻酔手術の前7日間にせん妄治療薬投与のない入院患者数}}$$

術後せん妄推定発症率とは

せん妄とは、体調の悪化や環境の変化に、手術の影響などにより、一時的に不穏や認知の障害がみられることです。

指標の説明

病室などの環境調整やご家族の面会、薬剤調整で不穏や認知の障害を速やかに取り除くことを目指しています。該当薬の一部は病院によって不眠症に投与されることがあります。

計算について

参考としたガイドライン等

日老医誌2014;51:428—435 高齢者せん妄の薬物治療

https://www.jpn-geriat-soc.or.jp/publications/other/pdf/clinical_practice_51_5_428.pdf

データ除外

なし

補正などの計算方法

なし

データ基準日

2024年1月25日

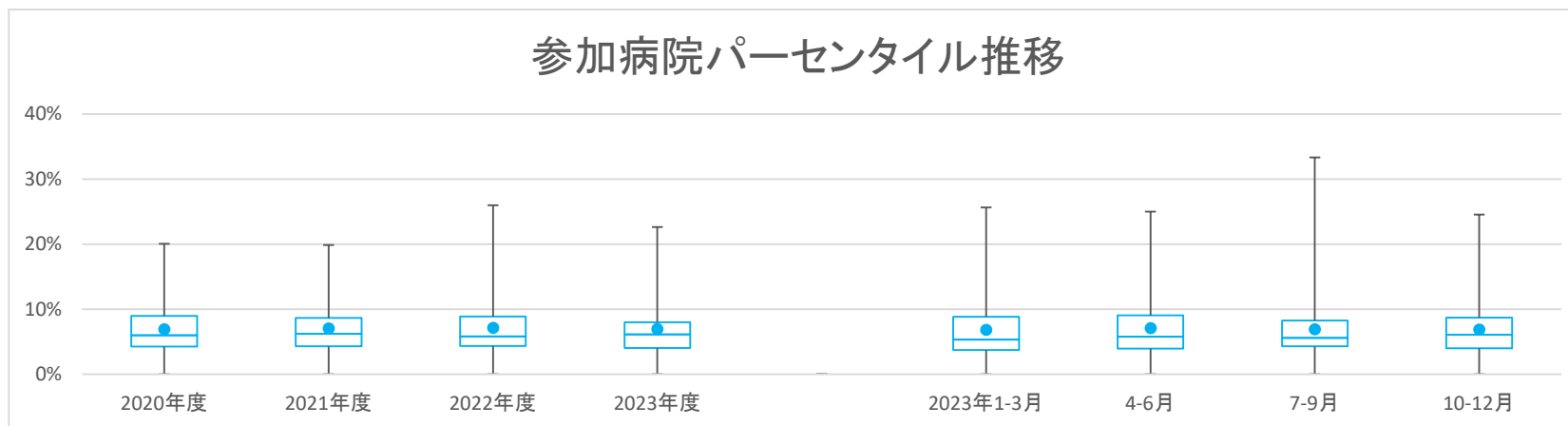
一般41

術後せん妄推定発症率

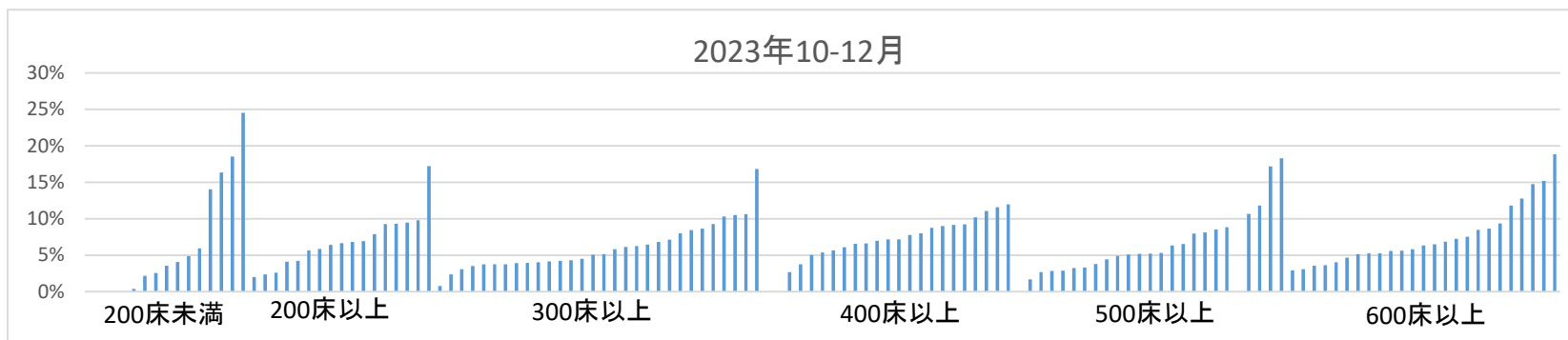
データのまとめ	対象病院群	精神科標榜なし、総合病院精神科無床、総合病院精神科有床							
	調査期間	2020年度	2021年度	2022年度	2023年度	2023年1-3月	4-6月	7-9月	10-12月
データ登録病院数		139	143	139	141	132	138	138	131
分母合計		214423	225811	226677	182329	53484	59350	61195	61784
75パーセンタイル		9.0%	8.6%	8.9%	8.0%	8.8%	9.1%	8.3%	8.7%
中央値		6.0%	6.2%	5.8%	6.1%	5.3%	5.8%	5.6%	6.1%
25パーセンタイル		4.2%	4.3%	4.4%	4.0%	3.7%	3.9%	4.3%	4.0%
平均値		6.9%	7.0%	7.1%	6.9%	6.8%	7.1%	6.9%	6.9%
平均値(0を除く)		7.0%	7.2%	7.2%	7.0%	7.1%	7.3%	7.1%	7.1%

【時系列】 ●は平均値、他は上方から最大値、75パーセンタイル値、中央値、25パーセンタイル値、最小値

(2019年4月開始)



【直近データ分布】



医療の質・医療安全指標の評価・公表等推進事業

一般41

術後せん妄推定発症率

(空白):該当なし、有効な登録数値なし、結果数値表示対象外 (*)全体集計より除外

病院名	2020年度			2021年度			2022年度			2023年度			2023年1-3月			4-6月			7-9月			10-12月		
	許可病床数	* 指標値	分母 分子	* 指標値	分母 分子	* 指標値	分母 分子	* 指標値	分母 分子	* 指標値	分母 分子	* 指標値	分母 分子	* 指標値	分母 分子	* 指標値	分母 分子	* 指標値	分母 分子	* 指標値	分母 分子	* 指標値	分母 分子	
瀬戸内市立瀬戸内市民病院	200未満	11.9%	42 5	0.0%	22 0	5.6%	36 2	3.7%	27 1	0.0%	11 0	11.1%	9 1	0.0%	9 0	0.0%	9 0	0.0%	9 0	0.0%	9 0	0.0%	9 0	
県立広島病院	600以上	9.7%	3601 350	8.7%	3686 322	8.7%	3901 338	6.3%	3044 192	8.0%	954 76	7.5%	975 73	5.2%	1029 53	6.3%	1040 66							
広島市立北部医療センター安佐市民病院	400以上	20.1%	3460 694	19.4%	3605 701	17.4%	3761 653	12.1%	2728 330	17.9%	923 165	15.4%	896 138	10.0%	1018 102	11.1%	814 90							
広島市立広島市民病院	600以上	13.5%	5458 739	16.3%	5598 910	13.4%	5634 755	13.8%	4371 604	12.7%	1411 179	14.4%	1376 198	14.3%	1506 216	12.8%	1489 190							
尾道市立市民病院	200以上			5.2%	1036 54	7.0%	843 59	6.4%	234 15	6.0%	251 15	8.7%	264 23	6.4%	328 21									
福山市民病院	500以上	19.5%	2594 507	19.9%	2663 529	18.0%	2500 451	18.3%	2120 388	15.7%	578 91	20.0%	700 140	17.7%	693 123	17.2%	727 125							
市立三次中央病院	300以上	12.3%	1308 167	9.1%	618 56																			
安芸太田病院	200未満			8.6%	58 5	10.0%	40 4	4.8%	21 1	0.0%	11 0	0.0%	7 0	33.3%	3 1	0.0%	11 0							
山口県立総合医療センター	500以上	6.4%	2488 158	6.2%	2483 155	7.2%	2719 197	7.8%	2240 175	8.5%	650 55	9.1%	736 67	8.0%	760 61	6.3%	744 47							
徳島県立中央病院	400以上	9.0%	2421 217	10.0%	2230 224	11.2%	2495 280	11.7%	2064 241	13.4%	597 80	12.5%	706 88	10.6%	682 72	12.0%	676 81							
徳島県立三好病院	200以上	6.0%	352 21	6.6%	744 49	5.7%	758 43	9.9%	764 76	5.2%	191 10	11.3%	230 26	8.8%	238 21	9.8%	296 29							
つるぎ町立半田病院	200未満	0.0%	19 0																					
香川県立白鳥病院	200未満	5.3%	399 21	3.4%	349 12	4.7%	320 15	3.6%	251 9	2.7%	75 2	3.5%	85 3	5.5%	73 4	2.2%	93 2							
香川県立中央病院	500以上	19.0%	2327 442	18.4%	2543 469	19.3%	2552 493	18.9%	2066 391	20.0%	581 116	18.4%	678 125	20.2%	655 132	18.3%	733 134							
坂出市立病院	200未満	5.7%	776 44	5.4%	709 38	3.5%	761 27			3.2%	186 6													
高松市立みんなの病院	300以上	3.3%	1271 42	3.7%	1412 52	4.0%	1228 49	4.0%	905 36	3.4%	294 10	3.8%	293 11	3.6%	302 11	4.5%	310 14							
さぬき市民病院	200未満	1.9%	373 7	4.0%	396 16	3.2%	410 13	4.7%	253 12	3.4%	87 3	4.9%	81 4	5.1%	98 5	4.1%	74 3							
三豊総合病院	400以上	* 200.0%	3 6	6.8%	207 14	6.3%	852 54	5.3%	452 24	7.5%	187 14	5.7%	174 10	5.0%	278 14									
愛媛県立中央病院	600以上	5.5%	4218 232	6.5%	3932 254	8.8%	4189 367	7.8%	3251 252	8.5%	1064 90	6.8%	1058 72	8.9%	1089 97	7.5%	1104 83							
西予市立野村病院	200未満	0.0%	21 0	0.0%	14 0	0.0%	1 0																	
高知県立あき総合病院	200以上	2.4%	211 5	2.6%	78 2																			
福岡市民病院	200以上	10.1%	853 86	10.3%	735 76	6.5%	890 58			3.9%	204 8													
大牟田市立病院	300以上	6.9%	1028 71	5.7%	1066 61	4.8%	1079 52	4.0%	823 33	3.7%	244 9	3.9%	280 11	5.2%	250 13	3.1%	293 9							
田川市立病院	300以上	4.4%	610 27	4.1%	606 25	4.6%	633 29	3.4%	385 13	7.7%	156 12	1.4%	138 2	4.8%	126 6	4.1%	121 5							
筑後市立病院	200以上			7.6%	989 75	4.6%	913 42	6.8%	603 41	4.2%	191 8	5.8%	190 11	7.7%	207 16	6.8%	206 14							
公立八女総合病院	300以上			7.2%	823 59	8.0%	698 56	6.8%	488 33	9.1%	164 15	6.3%	160 10	5.9%	153 9	8.0%	175 14							
佐賀県医療センター好生館	400以上	11.6%	3163 368	12.6%	2904 367	12.9%	2867 371			15.0%	685 103													
佐世保市総合医療センター	500以上							7.5%	2204 165			8.1%	725 59	7.8%	715 56	6.5%	764 50							
長崎みなとメディカルセンター	500以上	8.9%	1487 133	10.3%	1682 174	8.8%	1754 155	5.8%	1417 82	9.5%	421 40	5.7%	476 27	6.5%	491 32	5.1%	450 23							
長崎県対馬病院	200以上	7.1%	254 18	6.7%	179 12	10.4%	163 17	6.2%	210 13	5.8%	52 3	7.9%	63 5	4.2%	72 3	6.7%	75 5							
荒尾市立有明医療センター	200以上	6.0%	804 48	6.4%	637 41	5.8%	624 36	4.3%	510 22	7.6%	158 12	4.5%	157 7	4.3%	164 7	4.2%	189 8							
球磨郡公立多良木病院	200未満							11.8%	144 17			11.9%	42 5	8.9%	45 4	14.0%	57 8							
大分県立病院	500以上	4.5%	2350 106	5.2%	2521 132	5.6%	2611 145	5.1%	2017 102	5.0%	644 32	5.6%	665 37	4.7%	680 32	4.9%	672 33							
中津市立中津市民病院	200以上	7.2%	931 67	5.6%	1006 56	7.0%	1004 70	5.3%	742 39	8.6%	243 21	4.5%	269 12	5.7%	244 14	5.7%	229 13							
宮崎県立宮崎病院	500以上			2.0%	2215 45	1.9%	1991 38	0.2%	553 1	2.9%	546 16	1.3%	608 8	1.7%	837 14									
沖縄県立中部病院	500以上	6.9%	1602 110	5.3%	1331 70	3.3%	1318 44	3.6%	1186 43	4.0%	401 16	3.3%	398 13	2.0%	355 7	5.3%	433 23							
沖縄県立宮古病院	200以上	10.5%	504 53	11.9%	478 57	5.8%	484 28	7.5%	440 33	6.3%	126 8	12.1%	141 17	6.5%	153 10	4.1%	146 6							