

一般40

安全管理薬剤指導率

$$\text{安全管理薬剤指導率} = \frac{\text{分母のうち薬剤管理指導料が算定された患者数}}{\text{特に安全管理が必要な医薬品が投薬又は注射されている入院患者数}}$$

安全管理薬剤指導率は、薬剤指導管理とは、処方された薬剤（注射、内服薬、外用薬）について薬剤師が内容、相互作用等も含め専門的に検討し、患者さんに説明することです。

指標の説明 担当医のみならず、薬剤師が薬学的にも薬剤治療を検討することにより、より副作用が少なく効果的な治療が行われます

計算について	参考としたガイドライン等	ハイリスク薬に関する業務ガイドライン (Ver.2.2) http://www.jshp.or.jp/cont/16/0609-1.pdf
	データ除外	なし
	補正などの計算方法	なし
	データ基準日	2024年1月25日

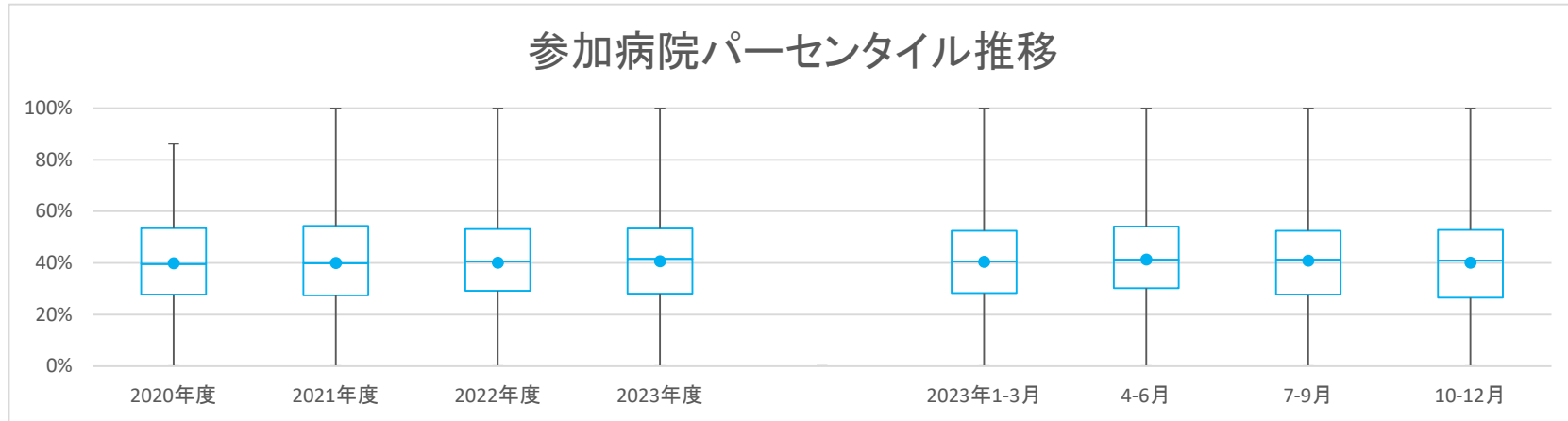
一般40

安全管理薬剤指導率

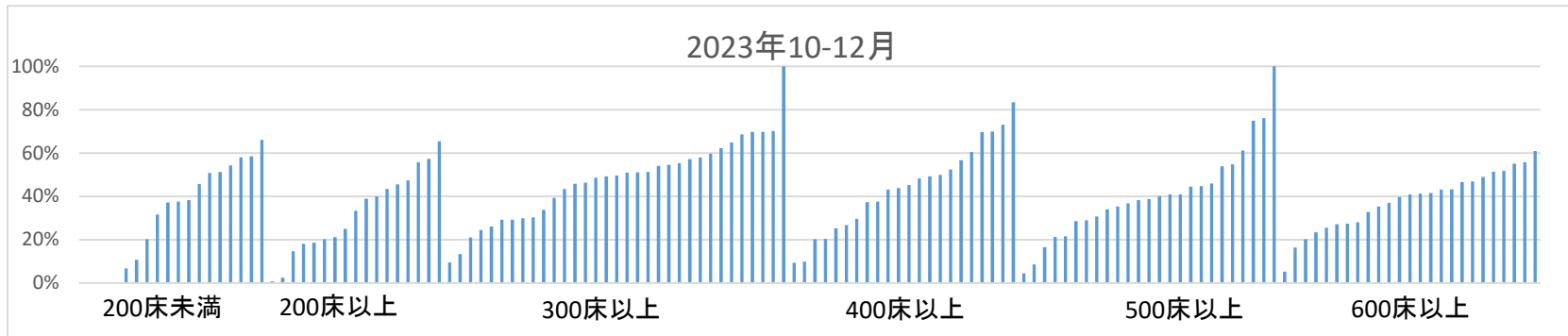
データのまとめ	対象病院群	精神科標榜なし、総合病院精神科無床、総合病院精神科有床							
	調査期間	2020年度	2021年度	2022年度	2023年度	2023年1-3月	4-6月	7-9月	10-12月
	データ登録病院数	148	152	146	150	141	147	147	140
	分母合計	758208	786036	780344	613001	185431	201769	206608	204624
	75パーセンタイル	53.4%	54.3%	53.2%	53.3%	52.5%	54.1%	52.5%	52.8%
	中央値	39.6%	39.9%	40.6%	41.5%	40.6%	41.2%	41.3%	40.9%
	25パーセンタイル	27.8%	27.4%	29.2%	28.1%	28.3%	30.2%	27.7%	26.5%
	平均値	39.9%	40.0%	40.1%	40.7%	40.4%	41.3%	40.9%	40.1%
	平均値(0を除く)	40.4%	40.6%	40.7%	41.5%	41.6%	42.2%	42.1%	41.3%

【時系列】 ●は平均値、他は上方から最大値、75パーセンタイル値、中央値、25パーセンタイル値、最小値

(2019年4月開始)



【直近データ分布】



医療の質・医療安全指標の評価・公表等推進事業

一般40

安全管理薬剤指導率

(空白):該当なし、有効な登録数値なし、結果数値表示対象外 (*):全体集計より除外

病院名	許可病床数	2020年度			2021年度			2022年度			2023年度			2023年1-3月			4-6月			7-9月			10-12月		
		* 指標値	分母	分子	* 指標値	分母	分子	* 指標値	分母	分子	* 指標値	分母	分子	* 指標値	分母	分子	* 指標値	分母	分子	* 指標値	分母	分子	* 指標値	分母	分子
松江市立病院	400以上						54.6%	4460	2435	52.4%	2303	1206		52.1%	1070	558	54.7%	1112	608	50.2%	1191	598			
安来市立病院	200未満	16.0%	518	83																					
隠岐広域連合立隠岐島前病院	200未満	0.0%	327	0	0.0%	312	0	0.0%	274	0	0.0%	204	0	0.0%	65	0	0.0%	56	0	0.0%	80	0	0.0%	68	0
瀬戸内市立瀬戸内市民病院	200未満	0.8%	727	6	0.4%	722	3	0.1%	736	1	0.2%	610	1	0.0%	180	0	0.5%	183	1	0.0%	216	0	0.0%	211	0
県立広島病院	600以上	28.5%	11231	3205	23.6%	11120	2625	23.2%	11482	2659	22.3%	8533	1905	22.6%	2805	634	21.9%	2666	585	21.6%	2972	642	23.4%	2895	678
広島市立北部医療センター安佐市民病院	400以上	46.6%	9477	4420	41.7%	9597	4003	38.8%	10043	3893	42.6%	7720	3292	40.6%	2553	1037	43.1%	2638	1136	41.2%	2771	1142	43.9%	2311	1014
広島市立広島市民病院	600以上	55.7%	12985	7231	53.6%	13539	7251	53.3%	13508	7197	53.3%	10462	5574	53.2%	3311	1762	51.7%	3326	1719	52.9%	3534	1869	55.1%	3602	1986
尾道市立市民病院	200以上							44.5%	3002	1335	47.7%	2422	1156	46.2%	769	355	51.3%	717	368	45.0%	803	361	47.3%	902	427
福山市立市民病院	500以上	37.5%	9387	3522	48.7%	9773	4757	51.5%	9202	4736	53.5%	7561	4048	49.5%	2157	1067	53.6%	2387	1279	53.1%	2503	1330	53.9%	2671	1439
市立三次中央病院	300以上	36.1%	4058	1466	34.3%	2114	726																		
安芸太田病院	200未満				6.6%	457	30	1.0%	421	4	0.0%	200	0	0.0%	99	0	0.0%	74	0	0.0%	25	0	0.0%	101	0
山口県立総合医療センター	500以上	37.5%	6086	2283	36.7%	5797	2130	34.8%	6338	2205	43.8%	5140	2251	34.9%	1649	576	40.6%	1713	696	46.3%	1714	794	44.4%	1713	761
徳島県立中央病院	400以上	20.0%	6948	1387	18.9%	6305	1189	26.1%	6725	1756	36.4%	5487	2000	37.2%	1604	596	35.2%	1735	610	36.7%	1847	678	37.4%	1905	712
徳島県立三好病院	200以上	26.8%	1114	298	23.5%	2023	476	22.7%	1949	442	26.6%	1794	477	21.6%	519	112	18.2%	556	101	27.4%	620	170	33.3%	618	206
つるぎ町立半田病院	200未満	37.9%	2155	816																					
香川県立白鳥病院	200未満	33.2%	964	320	25.8%	957	247	36.0%	920	331	33.2%	663	220	36.5%	222	81	32.6%	218	71	35.6%	208	74	31.6%	237	75
香川県立中央病院	500以上	46.0%	8562	3936	44.3%	9188	4072	42.3%	9013	3814	37.5%	7151	2681	39.6%	2153	852	39.2%	2308	905	38.2%	2335	891	35.3%	2508	885
坂出市立病院	200未満	45.8%	3069	1407	41.5%	2969	1231	33.3%	3247	1080				30.7%	769	236									
高松市立みんなの病院	300以上	64.5%	3606	2327	65.7%	3930	2581	33.0%	3900	1286	46.7%	3098	1448	31.8%	968	308	47.9%	997	478	43.7%	1050	459	48.6%	1051	511
さぬき市民病院	200未満	26.6%	1716	456	68.3%	602	411	52.7%	1521	801	57.7%	1029	594	55.8%	344	192	56.1%	328	184	58.5%	371	217	58.5%	330	193
三豊総合病院	400以上	62.3%	1860	1158	58.2%	2419	1407	53.5%	4920	2633	56.3%	2524	1422	52.6%	1211	637	56.3%	1191	670	56.4%	1333	752			
愛媛県立中央病院	600以上	30.4%	11732	3568	28.9%	11439	3311	28.2%	12032	3394	31.7%	9139	2893	27.6%	2987	823	31.1%	3012	937	31.1%	3095	962	32.8%	3032	994
西予市立野村病院	200未満	0.0%	576	0	0.0%	588	0	0.0%	482	0	0.0%	377	0	0.0%	101	0	0.0%	114	0	0.0%	137	0	0.0%	126	0
高知県立あき総合病院	200以上	78.5%	957	751	84.3%	477	402																		
福岡市民病院	200以上	65.9%	2827	1864	60.2%	2150	1294	65.0%	2980	1938				71.6%	732	524									
大牟田市立病院	300以上	61.9%	3839	2377	64.6%	3957	2555	41.8%	4229	1768	42.8%	3212	1375	40.0%	1009	404	40.1%	1078	432	42.6%	1089	464	45.8%	1045	479
田川市立病院	300以上	47.7%	1908	911	44.7%	1700	760	36.6%	1704	624	43.1%	1438	620	42.2%	464	196	44.5%	474	211	38.6%	485	187	46.3%	479	222
筑後市立病院	200以上				42.9%	2057	882	21.7%	2122	461	24.8%	1567	389	27.5%	510	140	25.1%	494	124	28.3%	538	152	21.1%	535	113
公立八女総合病院	300以上				28.5%	3050	869	29.2%	3093	902	13.5%	2581	349	19.7%	753	148	15.5%	854	132	11.8%	858	101	13.3%	869	116
佐賀県医療センター好生館	400以上	56.1%	7264	4076	55.4%	8259	4576	54.6%	9224	5034				55.9%	2287	1279									
佐世島市総合医療センター	500以上										21.6%	6514	1409				19.9%	2164	431	23.4%	2115	495	21.6%	2235	483
長崎みなとメディカルセンター	500以上	33.4%	6430	2150	32.8%	6419	2106	43.2%	5706	2464	40.2%	4374	1757	41.0%	1336	549	41.2%	1424	587	39.2%	1503	589	40.2%	1447	581
長崎県対馬病院	200以上	25.8%	2327	600	27.4%	1705	467	28.6%	1779	508	39.3%	1701	668	28.3%	597	169	38.0%	598	227	41.0%	561	230	38.9%	542	211
荒尾市立有明医療センター	200以上	26.2%	2325	609	25.5%	2334	596	16.2%	2503	406	17.4%	1741	303	12.7%	577	73	14.6%	577	84	19.0%	575	109	18.7%	589	110
球磨郡公立多良木病院	200未満										11.1%	1183	131				10.7%	392	42	11.7%	410	48	10.8%	381	41
大分県立病院	500以上	28.4%	7817	2223	20.7%	7582	1568	18.2%	7151	1298	15.7%	5832	917	13.0%	1690	220	14.5%	1867	270	16.1%	1959	315	16.6%	2006	332
中津市立中津市民病院	200以上	15.6%	4249	664	17.4%	4222	733	18.6%	4815	896	16.2%	3482	563	19.7%	1246	245	16.7%	1194	199	17.0%	1189	202	14.7%	1099	162
宮崎県立宮崎病院	500以上	31.0%	4339	1344	42.2%	2351	991	99.5%	1477	1470	100.0%	2070	2070	100.0%	262	262	100.0%	789	789	100.0%	583	583	100.0%	698	698
沖縄県立中部病院	500以上	0.6%	5510	31	1.9%	6772	126	3.6%	6854	247	2.7%	5531	152	2.7%	1770	48	2.1%	1898	39	1.6%	1740	28	4.5%	1893	85
沖縄県立首古病院	200以上	29.8%	2970	884	31.8%	3201	1019	29.8%	2887	860	28.1%	2385	670	31.6%	722	228	33.1%	716	237	26.9%	826	222	25.0%	843	211