

一般39

放射線専門医診断寄与率

$$\text{放射線専門医診断寄与率} = \frac{\text{分母のうち、該当する画像管理加算1または2または3を算定した件数}}{\text{自施設で撮影した画像において核医学診断およびコンピューター画像診断を行った件数}}$$

放射線専門医診断寄与率とは CT等の放射線画像検査は、診療科担当医のほかに、放射線科専門医による診断が加わることがあります。画像管理加算とは経験を積んだ放射線科専門医による診断が行われたことを表しています。

指標の説明 担当医のみならず、放射線科専門医も読影することにより、より多角的に、また、検査目的以外の病変についても情報が得られる場合があります。
DPC病院の入院後同月の外来では画像診断が包括され、画像診断管理加算のみとなることから指標値が100%を超える場合があります。

計算について	参考としたガイドライン等	なし
	データ除外	なし
	補正などの計算方法	なし
	データ基準日	2024年1月25日

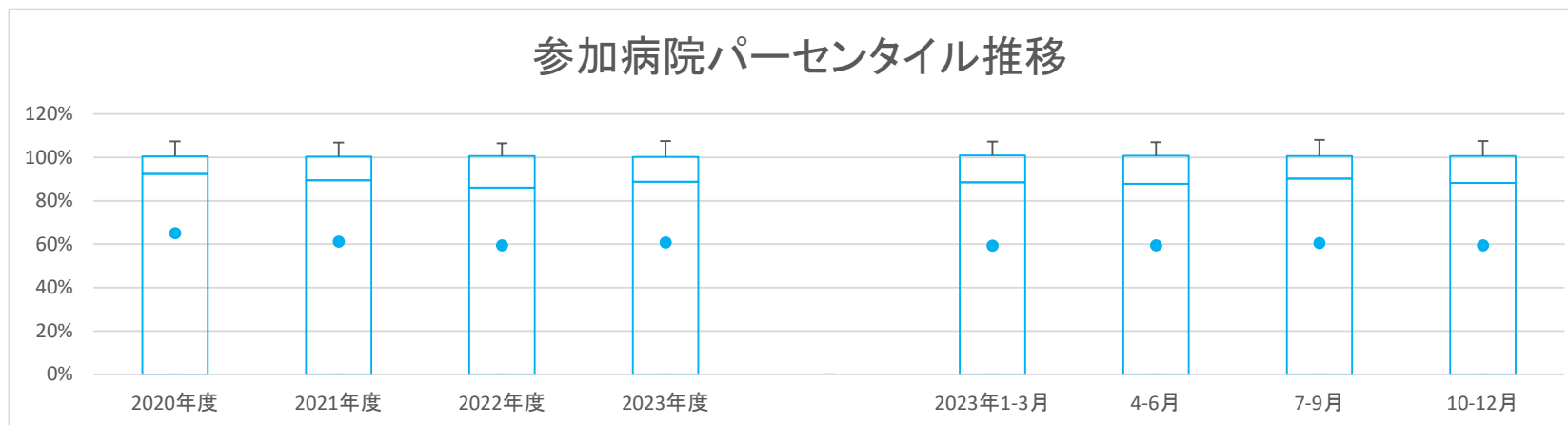
一般39

放射線専門医診断寄与率

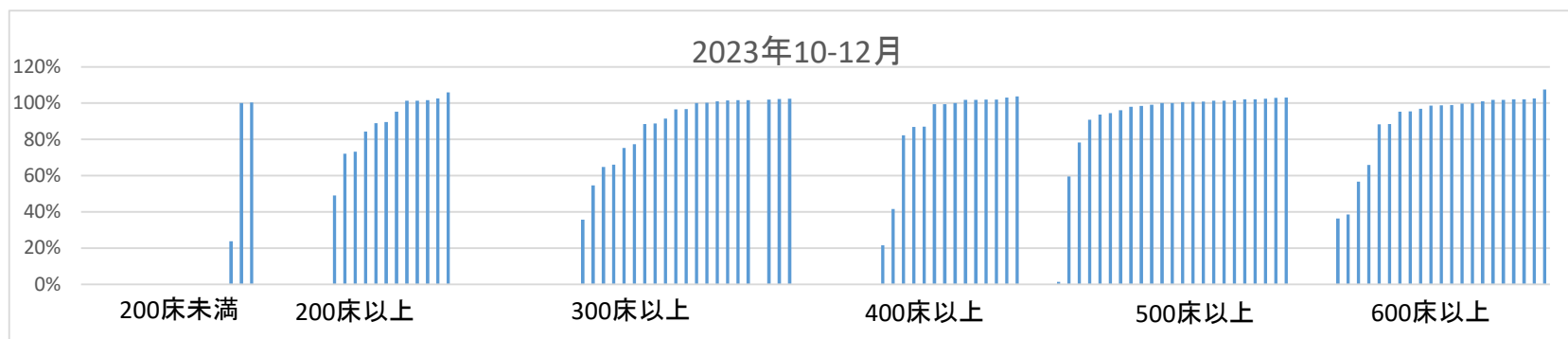
データのまとめ	対象病院群	精神科標榜なし、総合病院精神科無床、総合病院精神科有床							
	調査期間	2020年度	2021年度	2022年度	2023年度	2023年1-3月	4-6月	7-9月	10-12月
	データ登録病院数	145	143	140	147	137	147	147	139
	分母合計	2684821	2715387	2660690	2174730	652473	729400	740820	717083
	75パーセンタイル	100.6%	100.3%	100.6%	100.2%	100.9%	100.7%	100.7%	100.6%
	中央値	92.3%	89.4%	86.1%	88.7%	88.4%	87.9%	90.2%	88.3%
	25パーセンタイル	0.0%	0.0%	0.0%	0.0%	0.0%	0.0%	0.0%	0.0%
	平均値	65.2%	61.3%	59.5%	60.8%	59.4%	59.5%	60.5%	59.6%
	平均値(0を除く)	85.9%	85.0%	83.2%	87.6%	87.5%	88.3%	89.0%	88.1%

【時系列】 ●は平均値、他は上方から最大値、75パーセンタイル値、中央値、25パーセンタイル値、最小値

(2018年4月開始)



【直近データ分布】



医療の質・医療安全指標の評価・公表等推進事業

一般39

放射線専門医診断寄与率
(空白):該当なし、有効な登録数値なし、結果数値表示対象外 (*):全体集計より除外

病院名	許可病床数	2020年度			2021年度			2022年度			2023年度			2023年1-3月			4-6月			7-9月			10-12月				
		* 指標値	分母	分子	* 指標値	分母	分子	* 指標値	分母	分子	* 指標値	分母	分子	* 指標値	分母	分子	* 指標値	分母	分子	* 指標値	分母	分子	* 指標値	分母	分子		
市立札幌病院	600以上				0.0%	11873	0	0.0%	11536	0	100.1%	16598	16614	0.0%	2724	0	96.8%	5507	5331	101.6%	5476	5562	101.9%	5615	5721		
市立旭川病院	400以上	0.0%	12789	0				0.0%	8787	0				0.0%	2947	0	0.0%	2869	0	0.0%	2869	0	0.0%	2971	0		
小樽市立病院	300以上	46.4%	11799	5480	49.1%	16824	8265	52.4%	18843	9880	53.1%	14697	7809	54.8%	4418	2422	52.2%	5128	2675	52.7%	4728	2493	54.6%	4841	2641		
市立釧路総合病院	500以上	0.0%	25607	0	0.0%	27303	0	0.0%	27397	0	0.0%	22053	0	0.0%	6669	0	0.0%	7124	0	0.0%	7454	0	0.0%	7475	0		
砂川市立病院	400以上	99.8%	16666	16629	99.6%	16852	16778	99.5%	16005	15918	99.7%	12843	12803	99.8%	3812	3804	99.7%	4239	4228	99.9%	4314	4309	99.4%	4290	4266		
市立千歳市民病院	200未満	0.0%	8196	0	0.0%	8802	0	0.0%	9029	0	0.0%	7071	0	0.0%	2203	0	0.0%	2352	0	0.0%	2358	0	0.0%	2361	0		
苫小牧市立病院	300以上	65.5%	12074	7908	67.0%	12051	8080	65.2%	9224	6017	63.0%	9594	6044	59.2%	3125	1849	63.7%	3315	2113	66.0%	3154	2082					
名寄市立総合病院	300以上	0.0%	13807	0	0.0%	13632	0	0.0%	12855	0	0.0%	9503	0	0.0%	3154	0	0.0%	3163	0	0.0%	3282	0	0.0%	3058	0		
青森県立中央病院	600以上	104.6%	27136	28396	104.1%	27048	28150	103.3%	28199	29116	102.8%	22164	22784	103.2%	6990	7213	103.2%	7432	7668	102.6%	7244	7433	102.6%	7488	7683		
青森市民病院	400以上	0.0%	13757	0	0.0%	14162	0	0.0%	13525	0	0.0%	10510	0	0.0%	3307	0	0.0%	3463	0	0.0%	3462	0	0.0%	3585	0		
つがる総合病院	400以上	0.0%	14533	0	0.0%	7497	0	0.0%	12233	0	0.0%	13278	1	0.0%	4433	0	0.0%	4387	1	0.0%	4387	1	0.0%	4458	0		
十和田市立中央病院	300以上	0.0%	13443	0	0.0%	14252	0	0.0%	13228	0	0.0%	10390	0	0.0%	3284	0	0.0%	3370	0	0.0%	3513	0	0.0%	3507	0		
八戸市立市民病院	600以上	0.0%	22610	0	0.0%	23817	0	0.0%	25443	0	0.0%	19900	0	0.0%	6272	0	0.0%	6583	0	0.0%	6677	0	0.0%	6640	0		
岩手県立磐井病院	300以上				39.3%	12638	4961	36.3%	13037	4738	36.4%	10079	3667	37.5%	3265	1225	37.3%	3304	1233	36.1%	3268	1180	35.8%	3507	1254		
岩手県立大船渡病院	400以上	0.0%	11414	0	0.0%	12000	0	0.0%	11593	0	0.0%	5907	0	0.0%	2849	0	0.0%	3037	0	0.0%	2870	0					
岩手県立久慈病院	300以上	95.4%	9686	9239	96.3%	10310	9927	97.4%	10714	10434	96.3%	8005	7708	98.6%	2739	2702	96.1%	2697	2592	96.2%	2713	2610	96.6%	2595	2506		
岩手県立中央病院	600以上	107.4%	29072	31215	106.8%	30498	32582	106.8%	30233	32286	107.5%	22868	24584	107.3%	7140	7659	107.0%	7748	8289	108.1%	7229	7811	107.5%	7891	8484		
岩手県立中部病院	400以上	0.0%	21118	0	0.0%	21158	0	0.0%	16457	0	0.0%	16457	0	0.0%	5188	0	0.0%	5510	0	0.0%	5420	0	0.0%	5527	0		
大崎市民病院	500以上	90.6%	25655	23241	92.0%	27444	25258	97.5%	28091	27383	98.9%	21490	21262	98.8%	6956	6871	98.6%	6993	6896	99.1%	7112	7051	99.1%	7385	7315		
公立刈田総合病院	200以上	0.0%	3540	0				0.0%	7165	0				0.0%	2440	0	0.0%	2287	0	0.0%	2437	0	0.0%	2441	0		
栗原市立栗原中央病院	300以上	0.0%	8984	0	0.0%	9926	0	0.0%	9758	0	0.0%	7165	0	0.0%	2440	0	0.0%	2287	0	0.0%	2437	0	0.0%	2441	0		
みやぎ県南中核病院	300以上	90.0%	16316	14682	89.8%	17494	15705	90.1%	9188	8281	91.6%	9431	8636	90.6%	4594	4160	91.3%	4664	4257	91.9%	4767	4379					
秋田県立リハビリテーション・精神医療センター	300以上	100.0%	3089	3089	100.0%	2595	2595	100.0%	2754	2754	0.0%	1950	0	100.0%	624	624	0.0%	655	0	0.0%	646	0	0.0%	649	0		
市立秋田総合病院	300以上	83.4%	12048	10052	85.8%	13524	11604	87.6%	13042	11428	93.7%	10690	10017	88.7%	3148	2791	89.8%	3431	3081	94.2%	3493	3292	96.8%	3766	3644		
大館市立総合病院	400以上	53.7%	13525	7263	49.0%	11353	5568	54.1%	11463	7820	44.1%	11146	4916	55.3%	3760	2079	50.1%	3653	1831	40.7%	3769	1534	41.6%	3724	1551		
市立横手病院	200以上	101.8%	6887	7013	101.7%	7246	7366	101.9%	7224	7362	101.5%	5519	5602	101.9%	1594	1624	101.4%	1816	1842	101.7%	1853	1884	101.4%	1850	1876		
市立大森病院	200未満	0.0%	2230	0	0.0%	3064	0	0.0%	2013	0				0.0%	219	0											
山形県立中央病院	600以上	72.1%	28131	20272	75.5%	29600	22354	84.2%	21049	17732	88.4%	7412	6555												88.4%	7412	6555
日本海総合病院	600以上	102.5%	30341	31101	102.2%	31210	31890	102.0%	31192	31826	102.2%	24368	24906	102.1%	7576	7737	102.1%	8086	8256	102.4%	8047	8244	102.1%	8235	8406		
寒河江市立病院	200未満	0.0%	2764	0	0.0%	2764	0	0.0%	1819	0	0.0%	1819	0	0.0%	538	0	0.0%	632	0	0.0%	604	0	0.0%	583	0		
山形市立病院済生館	500以上	79.5%	23550	18731	80.9%	24931	20159	0.0%	24912	0	60.9%	18391	11204	0.0%	6261	0	25.2%	6029	1521	78.3%	6157	4820	78.4%	6205	4863		
北村山立病院	300以上	* 0.0%	2950	0	* 0.0%	2887	0																				
公立岩瀬病院	200以上	* 0.0%	7020	0	0.0%	7671	0	0.0%	7530	0	0.0%	5849	0	0.0%	1846	0	0.0%	1827	0	0.0%	2017	0	0.0%	2005	0		
公立藤田総合病院	300以上	0.0%	8024	0	0.0%	9230	1	22.0%	9294	2042	71.9%	4529	3255	64.9%	2406	1562	65.3%	2233	1458	78.3%	2296	1797					
茨城県立中央病院	500以上	101.4%	23217	23533	101.2%	25435	25751	101.4%	26157	26518	101.5%	19386	19671	101.3%	6604	6688	101.6%	6373	6474	101.3%	6411	6497	101.5%	6602	6700		
北茨城市民病院	200未満				0.0%	5543	0	0.0%	3995	0	0.0%	4422	0	0.0%	1390	0	0.0%	1345	0	0.0%	1518	0	0.0%	1559	0		
群馬県立心臓血管センター	200未満	100.6%	4472	4497																							
桐生厚生総合病院	400以上				0.0%	14702	0	0.0%	10366	0	0.0%	3640	0	0.0%	3640	0	0.0%	3386	0	0.0%	3454	0	0.0%	3526	0		
公立富岡総合病院	300以上	102.9%	14947	15380	103.0%	16148	16625	102.5%	16560	16966	102.5%	11874	12174	101.5%	4033	4093	102.3%	3773	3858	102.8%	3964	4074	102.5%	4137	4242		
さいたま市立病院	600以上	102.1%	24753	25262	102.6%	25057	25696	102.4%	25659	26275	102.0%	20259	20656	102.0%	6446	6573	102.4%	6666	6825	101.7%	6742	6856	101.8%	6851	6975		
春日市立医療センター	300以上	101.3%	8880	8993																							
川口市立医療センター	500以上	102.6%	23825	24441	102.6%	24952	25595	102.9%	25094	25834	102.8%	19073	19616	102.4%	6383	6538	103.0%	6322	6509	102.6%	6284	6445	103.0%	6467	6662		
千葉県がんセンター	400以上	0.0%	27183	0	0.0%	29647	0							0.0%	2453	0											
千葉市立海浜病院	200以上				0.0%	10246	0	0.0%	10000	0				0.0%	2453	0											
船橋市立医療センター	400以上	41.0%	26798	10975	56.6%	28536	16148	49.4%	29074	14352	0.0%	22693	0	0.0%	7477	0	0.0%	7553	0	0.0%	7352	0	0.0%	7788	0		
松戸市立総合医療センター	600以上	61.1%	22821	13952	63.4%	23543	14929	67.0%	17254	11561	65.8%	17437	11474	68.1%	5766	3924	65.6%	5832	3824	65.9%	5782	3811	65.9%	5823	3839		
国保旭中央病院	600以上	100.9%	48014	48423	100.8%	50974	51401	100.8%	52475	52895	101.0%	39642	40024	100.9%	13229	13342	100.9%	13039	13158	100.9%	13210	13328	101.1%	13393	13538		
東京都健康長寿医療センター	500以上	98.6%	16207	15980	98.3%	23500	23102	101.3%	22249	22546	101.2%	16392	16590	101.1%	5474	5535	101.9%	5391	5492	101.1%	5343	5403	100.7%	5658	5695		
青梅市立総合病院	500以上	100.3%	19504	19567	100.6%	24061	24201	100.2%	23667	23618	100.8%	18357	18504	100.4%	5949	5971	100.8%	6299	6350	100.8%	6111	6159	100.8%	5947	5995		
町田市立病院	400以上	37.8%	19299	7300	37.3%	20032	7474	40.4%	19500	7870	40.0%	9829	3933	39.1%	4636	1812	39.5%	4858	1919	40.5%	4971	2014					
公立昭和健康センター	400以上	103.2%	23048	23784	103.1%	24713	25486	102.9%	25051	25788	103.0%	18781	19336	103.2%	6233	6433	102.9%	6292	6473	103.0%	6064	6244	103.0%	6425	6619		
川崎市立川崎病院	600以上	85.9%	22824	19608	86.1%	23417	20163	86.3%	24355	21011	88.2%	12498	11023	85.7%	6006	5150	88.1%	6164	5432				88.3%	6334	5591		
川崎市立多摩病院	300以上	91.4%	19638	17958	89.4%	21196	18949	88.2%	21090	18610	88.7%	15453	13711	89.8%	5172	4643	87.9%	5042	4431	89.9%	5192	4666	88.4%	5219	4614		
藤沢市民病院	500以上	89.7%	29657	26605	96.1%	29971	28																				

医療の質・医療安全指標の評価・公表等推進事業

一般39

放射線専門医診断寄与率

(空白):該当なし、有効な登録数値なし、結果数値表示対象外

(*)全体集計より除外

病院名	許可病床数	2020年度			2021年度			2022年度			2023年度			2023年1-3月			4-6月			7-9月			10-12月		
		* 指標値	分母	分子	* 指標値	分母	分子	* 指標値	分母	分子	* 指標値	分母	分子	* 指標値	分母	分子	* 指標値	分母	分子	* 指標値	分母	分子	* 指標値	分母	分子
石川県立中央病院	600以上	101.3%	33217	33637	101.4%	34402	34899	101.7%	36530	37143	101.8%	28537	29058	101.7%	8947	9103	101.6%	9042	9189	101.7%	9658	9822	102.1%	9837	10047
公立能登総合病院	400以上										98.4%	6693	6587				98.9%	3369	3333	97.9%	3324	3254			
公立羽咋病院	200未満	0.0%	5823	1	0.0%	6160	0	0.0%	5703	1	0.0%	4364	0	0.1%	1358	1	0.0%	1400	0	0.0%	1413	0	0.0%	1551	0
公立松任石川中央病院	300以上	99.1%	19990	19815	98.9%	15775	15601	99.2%	21351	21188	100.0%	14920	14920	99.1%	5226	5179	100.0%	4821	4821	100.0%	5095	5095	100.0%	5004	5004
加賀市医療センター	300以上							0.0%	12330	0	0.0%	9322	0	0.0%	3004	0	0.0%	2968	0	0.0%	3118	0	0.0%	3236	0
福井県立病院	600以上	99.1%	29623	29357	* 99.4%	30538	30342	99.3%	31763	31536	99.7%	24384	24304	98.9%	7641	7557	99.5%	8007	7967	99.5%	8105	8067	100.0%	8272	8270
市立敦賀病院	300以上	96.5%	13757	13269																					
杉田玄白記念公立小浜病院	400以上	0.0%	10856	0	0.0%	11416	0	0.0%	11443	0	0.0%	9261	0	0.0%	2816	0	0.0%	3022	0	0.0%	3147	0	0.0%	3092	0
長野県立木曽病院	200未満	0.0%	5767	0	0.0%	6298	0	0.0%	5892	0	0.0%	4122	0	0.0%	1504	0	0.0%	1122	0	0.0%	1464	0	0.0%	1536	0
長野県立信州医療センター	300以上	0.0%	8485	0	0.0%	8866	0	0.0%	8966	0	0.0%	6479	0	0.0%	2171	0	0.0%	2124	0	0.0%	2200	0	0.0%	2155	0
飯田市立病院	400以上	100.4%	16431	16492	* 100.1%	12490	12497	* 99.3%	17992	17868	100.1%	8938	8943	99.0%	4246	4204	100.0%	4340	4339	100.1%	4598	4604			
市立大町総合病院	200未満										0.0%	5173	0				0.0%	1716	0	0.0%	1728	0	0.0%	1731	0
岡谷市民病院	200以上	0.0%	10696	1	0.0%	11070	0	0.0%	10673	0	0.0%	8559	0	0.0%	2551	0	0.0%	2737	0	0.0%	2880	0	0.0%	2942	0
佐久市立国保浅間総合病院	200以上										0.0%	7694	0				0.0%	2536	0	0.0%	2491	0	0.0%	2667	0
長野市民病院	400以上	102.4%	23292	23847	102.0%	24562	25053	101.8%	25645	26106	101.7%	19411	19745	101.7%	6086	6188	101.7%	6519	6632	101.5%	6399	6492	102.0%	6493	6621
松本市立病院	200未満	0.0%	8185	0	0.0%	9319	0	0.0%	9082	0	0.0%	6476	0	0.0%	2110	0	0.0%	2054	0	0.0%	2260	0	0.0%	2162	0
伊那中央病院	300以上	52.4%	16917	8863	82.3%	18364	15107	92.6%	19030	17628	81.3%	14339	11657	91.4%	4449	4066	83.0%	4669	3875	83.8%	4754	3983	77.3%	4916	3799
昭和伊南総合病院	300以上	0.0%	9702	3	0.0%	9931	3	0.0%	9897	1	0.0%	7382	0	0.0%	2379	0	0.0%	2492	0	0.0%	2439	0	0.0%	2451	0
国保依田窪病院	200未満	0.0%	4171	0	0.0%	4820	0	0.0%	4605	0	0.0%	3611	0	0.0%	1120	0	0.0%	1160	0	0.0%	1248	0	0.0%	1203	0
岐阜県総合医療センター	600以上	51.0%	41469	21163	50.8%	44489	22603	* 48.8%	45145	22050	36.3%	34062	12350	* 44.5%	10880	4840	46.3%	11233	5200	26.2%	11281	2953	36.3%	11548	4197
大垣市民病院	600以上	42.0%	48576	20405	41.6%	50121	20844	39.6%	49979	19767	38.2%	37224	14226	43.5%	12155	5291	38.7%	11984	4635	37.4%	12720	4761	38.6%	12520	4830
岐阜市民病院	500以上	96.6%	34687	33516	98.1%	36096	35407	97.7%	35413	34608	94.1%	25949	24427	97.4%	8647	8425	96.4%	8775	8457	95.0%	8709	8272	90.9%	8465	7698
総合病院中津川市民病院	300以上	0.0%	15092	0	0.0%	15395	0	0.0%	15869	0	0.0%	11947	0	0.0%	3844	0	0.0%	3972	0	0.0%	3892	0	0.0%	4083	0
名古屋市立東部医療センター	500以上	99.1%	25245	25015	100.0%	27124	27118																		
春日井市民病院	500以上	49.5%	50992	25226	52.7%	52948	27922	54.0%	54210	29249	60.5%	43245	26173	60.8%	13219	8037	61.2%	13849	8477	60.8%	14809	9007	59.6%	14587	8689
小牧市民病院	500以上	12.2%	37794	4605	1.3%	38422	498	3.4%	37964	1292	3.4%	29725	1008	4.4%	9467	412	4.4%	9859	437	4.3%	9895	428	1.4%	9971	143
津島市民病院	300以上							101.8%	19567	19927	* 102.0%	13922	14195	102.0%	4814	4908	102.1%	4950	5054	101.9%	5297	5397	* 101.9%	3675	3744
豊橋市民病院	600以上	0.0%	47065	0	0.0%	49174	0	0.0%	49351	0	0.0%	38318	0	0.0%	12588	0	0.0%	12382	0	0.0%	13025	0	0.0%	12911	0
西尾市民病院	300以上	0.0%	15323	0	0.0%	16082	0	0.0%	16360	0	0.0%	12585	0	0.0%	4030	0	0.0%	4090	0	0.0%	4320	0	0.0%	4175	0
碧南市民病院	200以上	73.9%	9794	7235	* 76.8%	2015	1548				73.6%	8942	6584				71.4%	2811	2008	77.2%	3045	2350	72.1%	3086	2226
公立西知多総合病院	400以上	76.2%	24794	18895	77.0%	25796	19862	86.0%	26265	22578	87.2%	20098	17529	85.4%	6402	5467	86.9%	6403	5566	87.6%	6695	5866	87.1%	7000	6097
公立陶生病院	600以上	0.0%	42001	0	0.0%	43932	0	0.0%	43390	0	0.0%	33623	0	0.0%	10907	0	0.0%	10896	0	0.0%	11307	0	0.0%	11420	0
名張市民病院	200以上				48.7%	5009	2438																		
松阪市民病院	300以上	102.5%	15112	15496	102.1%	15350	15666	51.1%	15315	7824	0.0%	11624	0	0.0%	3759	0	0.0%	3829	0	0.0%	3984	0	0.0%	3811	0
市立長浜病院	500以上	98.8%	25964	25643	98.7%	27598	27250	98.7%	29437	29040	98.7%	23569	23253	99.3%	7341	7293	99.2%	7773	7712	98.3%	7895	7760	98.5%	7901	7781
彦根市民病院	400以上	0.0%	13555	0	0.0%	19688	1	0.0%	19602	0	0.0%	15625	0	0.0%	4880	0	0.0%	5110	0	0.0%	5222	0	0.0%	5293	0
公立甲賀病院	400以上	101.8%	17032	17335	101.3%	18245	18485	101.4%	18834	19092	101.5%	15319	15549	101.4%	4690	4754	101.3%	4964	5030	101.4%	5163	5236	101.8%	5192	5283
京都市立病院	500以上	69.1%	26224	18123	102.4%	28928	29623	102.7%	29453	30241	103.2%	22132	22844	102.8%	7196	7396	103.4%	7312	7560	103.2%	7300	7537	103.0%	7520	7747
亀岡市立病院	200未満							0.0%	4074	0							0.0%	1310	0	0.0%	1398	0	0.0%	1366	0
京丹後市立弥栄病院	200未満	* 0.0%	898	0	* 0.0%	1007	0	* 0.0%	1098	0				* 0.0%	275	0									
大阪急性期・総合医療センター	600以上	99.6%	33382	33256	98.1%	28285	27735	98.6%	18410	18145	98.9%	26814	26529				98.7%	8815	8696	99.2%	9166	9092	99.0%	8833	8741
大阪市立十三市民病院	200以上	101.6%	3414	3467	100.3%	5020	5037	100.5%	5146	5174	101.2%	4452	4504	100.8%	1301	1312	100.8%	1422	1434	101.3%	1585	1605	101.4%	1445	1465
大阪市立総合医療センター	600以上	99.9%	39183	39147	99.9%	29451	29426	99.3%	41149	40879	99.8%	31623	31573	99.4%	10227	10167	100.0%	10530	10525	99.9%	10691	10675	99.7%	10402	10373
市立池田病院	300以上	91.3%	18554	16948	89.7%	19137	17170	88.6%	19718	17461	88.9%	10009	8898	88.4%	4909	4342				89.1%	4997	4451	88.7%	5012	4447
堺市立総合医療センター	400以上	102.1%	28066	28663	102.1%	28154	28746	102.1%	30133	30775	102.0%	23747	24231	102.2%	7567	7734	102.1%	7913	8082	102.1%	7929	8097	101.9%	7905	8052
市立東大阪医療センター	500以上	93.8%	22805	21387	* 93.3%	23651	22061	92.5%	25516	23594	93.0%	19967	18572	92.4%	6390	5904	92.5%	6680	6178	92.9%	6490	6029	93.6%	6797	6365
箕面市立病院	300以上	102.3%	16396	16769	102.4%	17464	17877	102.2%	16544	16915	101.8%	13474	13714	102.4%	4485	4594	101.7%	4544	4620	101.7%	4404	4481	101.9%	4526	4613
八尾市立病院	300以上	100.2%	20233	20277	100.3%	20861	20933	99.9%	21480	21452	100.3%														

医療の質・医療安全指標の評価・公表等推進事業

一般39

放射線専門医診断寄与率

(空白):該当なし、有効な登録数値なし、結果数値表示対象外 (*)全体集計より除外

病院名	許可病床数	2020年度			2021年度			2022年度			2023年度			2023年1-3月			4-6月			7-9月			10-12月		
		* 指標値	分母	分子	* 指標値	分母	分子	* 指標値	分母	分子	* 指標値	分母	分子	* 指標値	分母	分子	* 指標値	分母	分子	* 指標値	分母	分子	* 指標値	分母	分子
島根県立中央病院	500以上	102.4%	22455	22989	102.6%	23829	24459	102.7%	24231	24881	102.8%	18632	19159	102.6%	6007	6166	103.2%	6183	6381	103.1%	6173	6366	102.2%	6276	6412
松江市立病院	400以上							101.1%	17780	17975	99.0%	9116	9021	101.3%	4279	4334	98.8%	4499	4444	99.1%	4617	4577			
安来市立病院	200未満	0.0%	2481	0																					
隠岐広域連合立隠岐島前病院	200未満	* 96.7%	244	236	* 100.0%	306	306	* 106.8%	251	268	* 117.0%	165	193	* 127.1%	48	61	* 115.8%	57	66	* 108.6%	58	63	* 128.0%	50	64
瀬戸内市立瀬戸内市民病院	200未満	0.0%	2789	0	0.0%	3021	0	0.0%	3057	0	0.0%	2424	0	0.0%	777	0	0.0%	771	0	0.0%	888	0	0.0%	765	0
県立広島病院	600以上	97.6%	27067	26425	98.0%	28755	28184	98.0%	30214	29595	98.5%	22384	22057	97.6%	7476	7299	98.5%	7337	7224	98.5%	7492	7376	98.7%	7555	7457
広島市立北部医療センター安佐市民病院	400以上	102.4%	32310	33083	102.3%	33250	34014	103.1%	33484	34522	103.2%	26410	27265	103.0%	8815	9076	103.3%	8858	9148	102.7%	9008	9255	103.7%	8544	8862
広島市立広島市民病院	600以上	57.6%	39001	22454	56.5%	30261	17101	57.2%	39561	22634	57.2%	30244	17308	57.3%	9826	5630	58.4%	9954	5815	56.6%	10193	5773	56.7%	10097	5720
尾道市立市民病院	200以上							48.0%	9157	4392	48.5%	7247	3515	46.7%	2259	1055	50.4%	2323	1171	46.1%	2386	1100	49.0%	2538	1244
福山市民病院	500以上	93.2%	28168	26252	99.8%	29948	29900	* 99.7%	29297	29219	100.1%	22881	22905	* 99.7%	7208	7183	100.0%	7547	7549	100.2%	7467	7485	100.1%	7867	7871
市立三次中央病院	300以上	102.7%	12523	12861				102.7%	6462	6634															
安芸太田病院	200未満				22.0%	2085	458	26.5%	2082	551	* 23.0%	1259	290	22.3%	520	116	19.4%	444	86	* 26.7%	344	92	23.8%	471	112
山口県立総合医療センター	500以上	101.8%	19547	19896	101.2%	21230	21484	101.0%	21105	21326	101.2%	16746	16952	100.9%	4988	5032	101.2%	5521	5589	101.2%	5640	5706	101.3%	5585	5657
徳島県立中央病院	400以上	101.3%	21973	22269	101.4%	20232	20524	102.0%	20590	20993	102.3%	15771	16137	101.9%	4985	5079	102.6%	5157	5293	102.4%	5183	5306	102.0%	5431	5538
徳島県立三好病院	200以上	* 91.9%	4538	4171	93.4%	8475	7913	92.6%	8279	7669	90.1%	6840	6160	93.1%	2006	1867	90.9%	2250	2046	90.3%	2265	2046	88.9%	2325	2068
つるぎ町立半田病院	200未満	100.0%	3539	3539																					
香川県立白鳥病院	200未満	0.0%	4254	0	0.0%	4226	0	0.0%	4337	0	0.0%	3144	0	0.0%	1118	0	0.0%	1094	0	0.0%	1017	0	0.0%	1033	0
香川県立中央病院	500以上	93.1%	29544	27514	92.5%	31301	28968	93.7%	31544	29562	94.9%	23920	22709	94.2%	7625	7186	94.8%	8010	7593	95.5%	7736	7387	94.6%	8174	7729
坂出市立病院	200未満	0.0%	9551	0	0.0%	10013	0	0.0%	10774	1				0.0%	2684	0									
高松市立みんなの病院	300以上	102.4%	11490	11771	102.2%	13027	13311	101.4%	12381	12554	102.1%	9173	9362	101.5%	2922	2967	102.0%	2982	3043	101.8%	3053	3107	102.4%	3138	3212
さぬき市民病院	200未満	99.7%	7564	7544	99.8%	8393	8373	100.8%	7518	7581	100.6%	5124	5155	100.5%	1789	1798	100.9%	1693	1708	100.6%	1750	1760	100.4%	1681	1687
三豊総合病院	400以上	99.6%	10657	10618	99.9%	10878	10872	101.1%	20622	20856	101.4%	10589	10739	101.0%	4772	4821	101.5%	5272	5349	101.4%	5317	5390			
愛媛県立中央病院	600以上	93.9%	38281	35938	94.4%	39394	37175	94.2%	40396	38046	95.1%	29753	28307	94.0%	9957	9362	94.6%	9832	9305	95.4%	9844	9391	95.4%	10077	9611
西予市立野村病院	200未満	0.0%	2496	0	0.0%	2483	0	0.0%	2072	0	0.0%	1605	0	0.0%	504	0	0.0%	540	0	0.0%	552	0	0.0%	513	0
高知県立あき総合病院	200以上	100.6%	4656	4682	100.5%	2209	2221																		
福岡市民病院	200以上	100.9%	9556	9640	100.7%	7349	7399	101.0%	8770	8854				100.9%	2097	2116									
大牟田市立病院	300以上	0.0%	11181	0	94.5%	10671	10079	99.2%	10941	10857	101.7%	8277	8420	101.9%	2793	2845	101.3%	2715	2750	102.2%	2732	2792	101.7%	2830	2878
田川市立病院	300以上	101.1%	4923	4975	101.5%	4826	4897	101.6%	4654	4730	101.9%	3389	3452	101.9%	1132	1153	102.5%	1159	1188	101.4%	1120	1136	101.6%	1110	1128
筑後市立病院	200以上				77.8%	7714	5999	0.0%	5634	1	72.6%	1945	1413	0.0%	1820	0	0.0%	1914	0	0.1%	1900	1			
公立八女総合病院	300以上				101.6%	9035	9178	102.4%	9067	9285	101.7%	6738	6855	101.8%	2181	2220	102.0%	2162	2206	101.7%	2340	2379	101.5%	2236	2270
佐賀県医療センター好生館	400以上	100.8%	21183	21349	100.8%	21619	21784	100.8%	22329	22503				101.1%	5546	5608									
佐賀市立市民病院	500以上							101.2%	21389	21652				101.0%	7118	7187	101.4%	7047	7143	101.4%	7224	7322	101.4%	7224	7322
長崎みなとメディカルセンター	500以上	102.6%	17345	17797	102.3%	19076	19523	102.2%	18644	19054	102.6%	13915	14273	102.3%	4578	4682	102.7%	4729	4855	102.6%	4499	4614	102.5%	4687	4804
長崎県対馬病院	200以上	93.9%	7290	6843	0.0%	7389	0	106.5%	7385	7864	106.2%	5624	5974	106.9%	1966	2102	105.6%	1889	1995	107.1%	1942	2079	106.0%	1793	1900
荒尾市立有明医療センター	200以上	102.5%	9696	9940	0.0%	9802	0	75.4%	9615	7251	102.0%	7277	7420	102.3%	2351	2405	102.1%	2389	2440	102.0%	2303	2350	101.7%	2585	2630
球磨郡公立多良木病院	200未満							0.0%	3815	0				0.0%	1187	0	0.0%	1311	0	0.0%	1311	0	0.0%	1317	0
大分県立病院	500以上	99.7%	18625	18561	99.4%	19813	19693	99.9%	19917	19899	100.1%	15333	15349	99.4%	5015	4987	99.8%	5192	5184	99.9%	5104	5100	100.6%	5037	5065
中津市立中津市民病院	200以上	94.0%	11457	10773	96.2%	12334	11869	96.1%	13324	12807	96.0%	9436	9063	95.9%	3386	3248	96.9%	3251	3151	95.9%	3132	3004	95.3%	3053	2908
宮崎県立宮崎病院	500以上	99.4%	13947	13859	99.9%	14471	14454	96.4%	21258	20491	100.0%	11813	11813	82.3%	4726	3891	100.0%	3850	3850	100.0%	3999	3999	100.0%	3964	3964
沖縄県立中部病院	500以上	69.2%	12423	8591	* 99.8%	16586	16549	* 95.9%	16409	15736	92.4%	12795	11819	89.3%	4262	3804	79.5%	4357	3462	100.0%	4166	4167	98.1%	4272	4190
沖縄県立宮古病院	200以上	89.6%	7526	6740	91.3%	7664	7001	88.6%	7955	7049	91.1%	6793	6191	88.7%	1838	1630	91.1%	2147	1956	92.8%	2269	2106	89.6%	2377	2129