

一般38

細胞診実施率(胃癌)

$$\text{細胞診実施率(胃癌)} = \frac{\text{分母のうち、術中迅速細胞診を行ったもの}}{\text{腹腔鏡、開腹による胃癌悪性腫瘍切除術が行われた患者数}}$$

細胞診実施率(胃癌)とは、手術などで得られた細胞にがんが混じっているかについて、手術中に結果を報告する検査です。

指標の説明 この検査を行うには、外科のみならず、手術室、病理検査等の取り組みが重要となってきます。

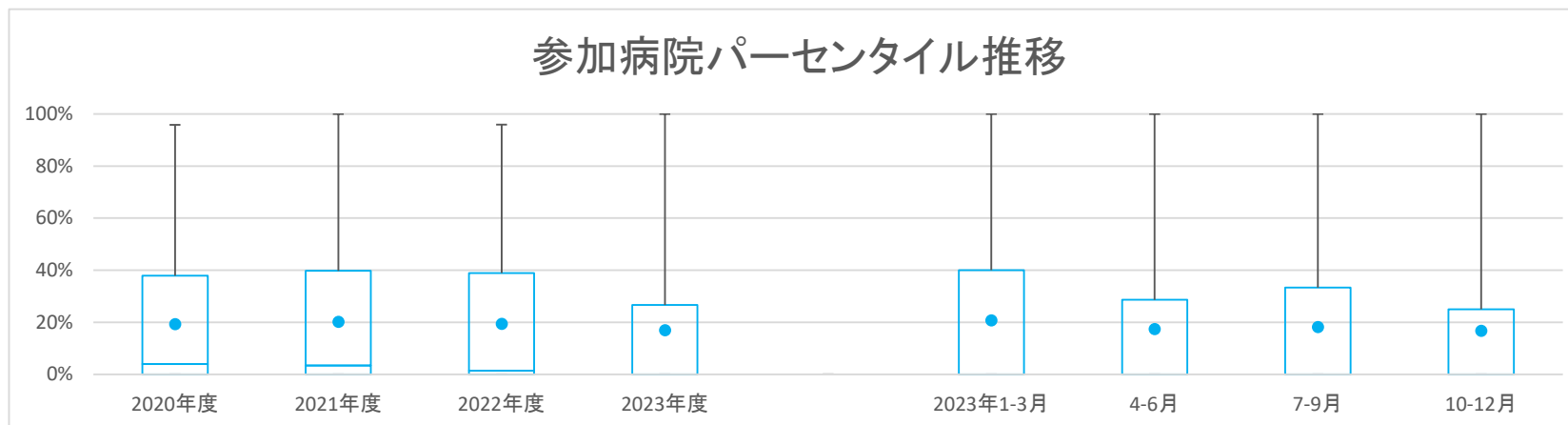
計算について	参考としたガイドライン等	日本胃癌学会胃癌治療ガイドライン http://www.jgca.jp/guideline/fourth/index.html
	データ除外	なし
	補正などの計算方法	なし
	データ基準日	2024年1月25日

一般38

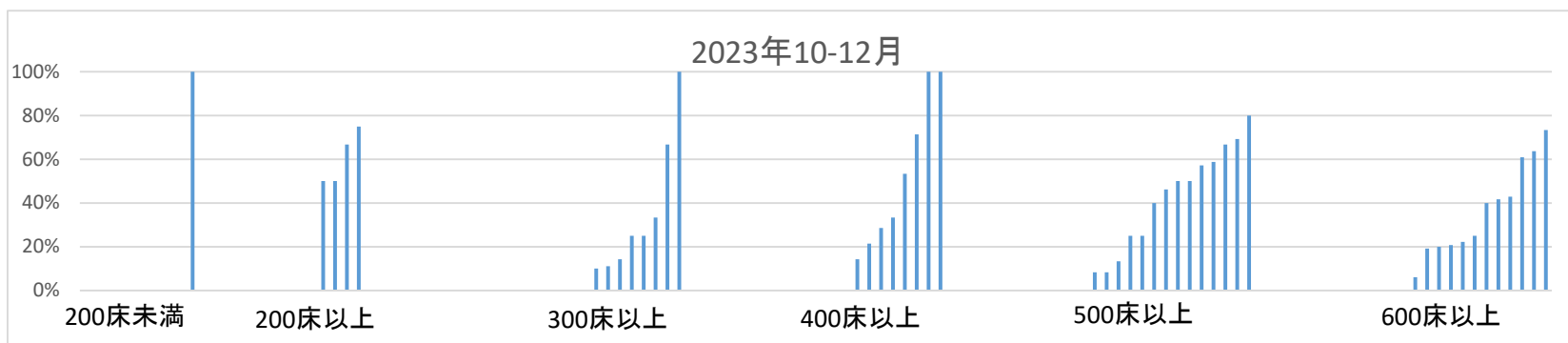
細胞診実施率(胃癌)

データのまとめ	対象病院群	精神科標榜なし、総合病院精神科無床、総合病院精神科有床							
	調査期間	2020年度	2021年度	2022年度	2023年度	2023年1-3月	4-6月	7-9月	10-12月
	データ登録病院数	139	143	138	140	126	131	130	124
	分母合計	4300	4249	4288	3155	997	1036	1060	1059
	75パーセンタイル	37.9%	39.7%	38.9%	26.6%	40.0%	28.6%	33.3%	25.0%
	中央値	4.0%	3.4%	1.4%	0.0%	0.0%	0.0%	0.0%	0.0%
	25パーセンタイル	0.0%	0.0%	0.0%	0.0%	0.0%	0.0%	0.0%	0.0%
	平均値	19.4%	20.2%	19.4%	17.0%	20.8%	17.4%	18.2%	16.8%
	平均値(0を除く)	35.0%	38.6%	38.3%	35.6%	49.4%	46.5%	45.5%	44.3%

【時系列】 ●は平均値、他は上方から最大値、75パーセンタイル値、中央値、25パーセンタイル値、最小値 (2018年4月開始)



【直近データ分布】



一般38

細胞診実施率(胃癌)

(空白):該当なし、有効な登録数値なし、結果数値表示対象外

(*)全体集計より除外

病院名	2020年度			2021年度			2022年度			2023年度			2023年1-3月			4-6月			7-9月			10-12月			
	許可病床数*	指標値	分子	指標値	分子	分母	指標値	分子	分母	指標値	分子	分母	指標値	分子	分母	指標値	分子	分母	指標値	分子	分母	指標値	分子	分母	
市立札幌病院	600以上									0.0%	19	0				0.0%	7	0	0.0%	8	0	0.0%	4	0	
市立旭川病院	400以上	21.7%	23	5	26.7%	30	8	40.0%	20	8	7.1%	14	1	66.7%	3	2	20.0%	5	1	0.0%	4	0	0.0%	5	0
小樽市立病院	300以上	0.0%	3	0	0.0%	25	0	0.0%	21	0	0.0%	21	0	0.0%	5	0	0.0%	5	0	0.0%	8	0	0.0%	8	0
市立釧路総合病院	500以上	11.8%	34	4	30.4%	23	7	15.6%	32	5	18.5%	27	5	16.7%	6	1	0.0%	5	0	8.3%	12	1	40.0%	10	4
砂川市立病院	400以上	70.0%	10	7	56.3%	16	9	66.7%	6	4	16.7%	6	1	100.0%	1	1	50.0%	2	1	0.0%	2	0	0.0%	2	0
市立千歳市民病院	200未満	0.0%	14	0	0.0%	11	0	0.0%	8	0	0.0%	5	0	0.0%	2	0	0.0%	1	0	0.0%	1	0	0.0%	3	0
苫小牧市立病院	300以上	4.3%	23	1	0.0%	6	0	8.3%	12	1	0.0%	18	0				0.0%	7	0	0.0%	6	0	0.0%	5	0
名寄市立総合病院	300以上	0.0%	15	0	0.0%	11	0	0.0%	9	0	0.0%	8	0				0.0%	6	0	0.0%	6	0	0.0%	2	0
青森県立中央病院	600以上	1.6%	62	1	0.0%	60	0	0.0%	49	0	0.0%	44	0	0.0%	16	0	0.0%	13	0	0.0%	14	0	0.0%	17	0
青森市民病院	400以上	0.0%	30	0	0.0%	35	0	3.4%	29	1	0.0%	30	0	0.0%	6	0	0.0%	11	0	0.0%	13	0	0.0%	6	0
つがる総合病院	400以上	0.0%	43	0	0.0%	23	0	0.0%	18	0	0.0%	27	0				0.0%	12	0	0.0%	6	0	0.0%	9	0
十和田市立中央病院	300以上	0.0%	29	0	0.0%	19	0	0.0%	24	0	5.0%	20	1	0.0%	5	0	0.0%	6	0	0.0%	4	0	10.0%	10	1
八戸市立市民病院	600以上	67.3%	52	35	66.1%	62	41	58.1%	31	18	48.3%	29	14	37.5%	8	3	63.6%	11	7	55.6%	9	5	22.2%	9	2
岩手県立磐井病院	300以上				0.0%	30	0	0.0%	40	0	0.0%	18	0	0.0%	12	0	0.0%	3	0	0.0%	8	0	0.0%	7	0
岩手県立大船渡病院	400以上	22.2%	9	2	63.2%	19	12	20.0%	15	3	10.0%	10	1	25.0%	4	1	0.0%	4	0	16.7%	6	1			
岩手県立久慈病院	300以上	0.0%	11	0	0.0%	13	0	0.0%	12	0	0.0%	10	0	0.0%	4	0	0.0%	6	0	0.0%	4	0			
岩手県立中央病院	600以上	0.0%	64	0	0.0%	63	0	0.0%	66	0	0.0%	37	0	0.0%	23	0	0.0%	12	0	0.0%	13	0	0.0%	12	0
岩手県立中部病院	400以上				0.0%	58	0	0.0%	45	0	0.0%	40	0	0.0%	16	0	0.0%	15	0	0.0%	12	0	0.0%	13	0
大崎市民病院	500以上	1.2%	84	1	0.0%	88	0	0.0%	74	0	0.0%	49	0	0.0%	21	0	0.0%	14	0	0.0%	17	0	0.0%	18	0
栗原市立栗原中央病院	300以上	0.0%	7	0	44.4%	9	4	0.0%	5	0	0.0%	4	0	0.0%	2	0	0.0%	1	0	0.0%	1	0	0.0%	2	0
みやぎ県南中核病院	300以上	34.4%	32	11	37.0%	27	10	13.3%	15	2	25.0%	16	4	12.5%	8	1	40.0%	10	4	0.0%	6	0			
市立秋田総合病院	300以上	23.3%	30	7	16.7%	42	7	0.0%	38	0	0.0%	35	0	0.0%	16	0	0.0%	7	0	0.0%	7	0	0.0%	21	0
大館市立総合病院	400以上	0.0%	39	0	3.2%	31	1	0.0%	30	0	0.0%	31	0	0.0%	6	0	0.0%	11	0	0.0%	11	0	0.0%	9	0
市立横手病院	200以上	0.0%	26	0	0.0%	22	0	0.0%	28	0	0.0%	15	0	0.0%	7	0	0.0%	4	0	0.0%	7	0	0.0%	4	0
市立大森病院	200未満	0.0%	2	0	0.0%	6	0	0.0%	1	0				0.0%	1	0									
山形県立中央病院	600以上	11.9%	126	15	4.0%	101	4	3.4%	87	3	6.1%	33	2	68.8%	16	11	77.8%	18	14	54.5%	11	6	40.0%	33	2
日本海総合病院	600以上	74.6%	63	47	91.5%	59	54	73.3%	45	33	61.5%	39	24												
山形市立病院済生館	500以上	58.5%	41	24	47.1%	34	16	45.2%	31	14	23.3%	30	7	44.4%	9	4	27.3%	11	3	18.2%	11	2	25.0%	8	2
北村山公立病院	300以上	0.0%	12	0	0.0%	10	0																		
公立岩瀬病院	200以上	95.8%	24	23	96.6%	29	28	94.6%	37	35	62.5%	8	5	100.0%	12	12	0.0%	1	0	66.7%	3	2	75.0%	4	3
公立藤田総合病院	300以上	81.8%	11	9	100.0%	10	10	61.5%	13	8	75.0%	4	3	75.0%	4	3	66.7%	3	2	100.0%	1	1			
茨城県立中央病院	500以上	0.0%	47	0	0.0%	43	0	0.0%	34	0	0.0%	21	0	0.0%	7	0	0.0%	5	0	0.0%	8	0	0.0%	8	0
北茨城市民病院	200未満				0.0%	7	0	0.0%	6	0	0.0%	8	0				0.0%	5	0				0.0%	3	0
桐生厚生総合病院	400以上				0.0%	17	0	0.0%	11	0	0.0%	11	0	0.0%	3	0	0.0%	1	0	0.0%	6	0	0.0%	4	0
公立富岡総合病院	300以上	0.0%	20	0	0.0%	21	0	0.0%	17	0	0.0%	13	0	0.0%	2	0	0.0%	6	0	0.0%	5	0	0.0%	2	0
さいたま市立病院	600以上	35.3%	34	12	27.6%	29	8	41.0%	39	16	35.7%	28	10	57.1%	14	8	30.0%	10	3	33.3%	6	2	41.7%	12	5
春日部市立医療センター	300以上	0.0%	16	0																					
川口市立医療センター	500以上	60.7%	28	17	25.0%	28	7	32.3%	31	10	50.0%	24	12	0.0%	5	0	50.0%	8	4	50.0%	6	3	50.0%	10	5
千葉県がんセンター	400以上	54.2%	96	52	46.1%	76	35																		
千葉市立海浜病院	200以上				26.9%	26	7	4.5%	22	1				0.0%	5	0									
船橋市立医療センター	400以上	47.4%	57	27	58.0%	50	29	46.5%	43	20	16.7%	42	7	33.3%	12	4	8.3%	12	1	12.5%	16	2	28.6%	14	4
松戸市立総合医療センター	600以上	3.7%	27	1	57.1%	21	12	41.7%	24	10	25.0%	12	3	40.0%	5	2							25.0%	12	3
国保旭中央病院	600以上	77.4%	53	41	62.9%	70	44	53.5%	71	38	62.0%	50	31	47.4%	19	9	50.0%	14	7	76.9%	13	10	60.9%	23	14
東京都健康長寿医療センター	500以上	28.6%	7	2	15.4%	26	4	18.8%	16	3	41.2%	17	7	16.7%	6	1	12.5%	8	1	66.7%	6	4	66.7%	3	2
青楓市立総合病院	500以上	2.4%	42	1	56.8%	37	21	88.1%	42	37	61.1%	36	22	100.0%	9	9	66.7%	12	8	45.5%	11	5	69.2%	13	9
町田市民病院	400以上	0.0%	35	0	0.0%	28	0	0.0%	21	0	0.0%	13	0	0.0%	4	0	0.0%	5	0	0.0%	8	0			
公立昭和病院	400以上	29.8%	57	17	48.2%	56	27	52.8%	53	28	36.1%	36	13	62.5%	8	5	36.4%	11	4	38.5%	13	5	33.3%	12	4
川崎市立川崎病院	600以上	35.1%	37	13	11.8%	34	4	0.0%	27	0	0.0%	15	0	0.0%	7	0	0.0%	6	0				0.0%	9	0
川崎市立多摩病院	300以上	52.2%	23	12	60.0%	20	12	58.3%	12	7	52.6%	19	10	40.0%	5	2	0.0%	3	0	57.1%	7	4	66.7%	9	6
藤沢市民病院	500以上	65.0%	40	26	53.3%	45	24	45.7%	35	16	9.1%	11	1	50.0%	8	4	20.0%	5	1				0.0%	6	0
横須賀市立うわまち病院	400以上	0.0%	8	0	0.0%	9	0	0.0%	6	0	0.0%	10	0	0.0%	1	0	0.0%	4	0	0.0%	4	0	0.0%	2	0
山梨県立中央病院	600以上	37.5%	8	3																					
静岡県立総合病院	600以上	0.0%	64	0	5.8%	69	4	1.1%	87	1	3.8%	53	2	0.0%	24	0	5.0%	20	1	5.0%	20	1	0.0%	13	0
静岡市立静岡病院	500以上	4.2%	24	1	0.0%	31	0	0.0%	33	0	0.0%	19	0	0.0%	8	0	0.0%	10	0	0.0%	4	0	0.0%	5	0
伊東市民病院	200以上				25.0%	16	4				0.0%	7	0				0.0%	2	0	0.0%	3	0	0.0%	2	0
磐田市立総合病院	500以上	56.1%	41	23	38.5%	26	10	35.3%	34	12	23.8%	21	5	12.5%	8	1	41.7%	12	5	0.0%	9	0			
菊川市立総合病院	200以上	0.0%	5	0	0.0%	14	0	0.0%	5	0				0.0%	1	0									
公立森町病院	200未満	0.0%	2	0	0.0%	2	0																		
中東遠総合医療センター	500以上	0.0%	28	0	3.8%	26	1	0.0%	34	0	6.3%	16	1	0.0%	8	0	0.0%	5	0	16.7%	6	1	0.0%	5	0
新潟県立新発田病院	400以上										6.6%	61	4				16.7%	12	2	6.9%	29	2	0.0%	20	0
新潟県立十日町病院	200以上	0.0%	25	0	0.0%	13	0	0.0%	17	0	0.0%	10	0	0.0%	7	0	0.0%	3	0	0.0%	3	0	0.0%	4	0
富山市立富山市民病院	500以上	46.7%	15	7	3.4%	29	1																		
石川県立中央病院	600以上	48.4%	62	30	37.5%	88	33	24.2%	91	22	23.4%	64	15	13.0%	23	3	18.2%	22	4	37.5%	16	6	19.2%	26	5
公立能登総合病院	400以上				0.0%	10	0				0.0%	10	0				0.0%	4	0	0.0%	6	0			
公立羽咋病院	200未満	0.0%	6	0	0.0%	1	0	0.0%	2	0	0.0%	5	0	0.0%	1	0	0.0%	2	0				0.0%	3	0
公立松任石川中央病院	300以上																								

一般38

細胞診実施率(胃癌)

(空白):該当なし、有効な登録数値なし、結果数値表示対象外

(*)全体集計より除外

病院名	2020年度			2021年度			2022年度			2023年度			2023年1-3月			4-6月			7-9月			10-12月			
	許可病床数*	指標値	分子	指標値	分子	分母	指標値	分子	分母	指標値	分子	分母	指標値	分子	分母	指標値	分子	分母	指標値	分子	分母	指標値	分子	分母	
市立敦賀病院	300以上	15.0%	20	3	10.0%	10	1																		
杉田玄白記念公立小浜病院	400以上	29.2%	24	7	18.8%	16	3	25.0%	12	3	0.0%	11	0	75.0%	4	3	0.0%	2	0	0.0%	6	0	0.0%	3	0
長野県立木曾病院	200未満	57.1%	7	4	66.7%	3	2	66.7%	6	4	100.0%	4	4	66.7%	3	2	100.0%	1	1	100.0%	2	2	100.0%	1	1
長野県立信州医療センター	300以上	0.0%	14	0	0.0%	17	0	0.0%	14	0	0.0%	6	0	0.0%	2	0	0.0%	1	0	0.0%	4	0	0.0%	1	0
飯田市立病院	400以上	50.0%	32	16	42.9%	14	6	50.0%	40	20	50.0%	14	7	36.4%	11	4	50.0%	6	3	50.0%	8	4			
市立大町総合病院	200未満										0.0%	1	0							0.0%	1	0			
岡谷市民病院	200以上	9.1%	11	1	0.0%	14	0	35.7%	14	5	33.3%	6	2	50.0%	2	1	0.0%	3	0	100.0%	1	1	50.0%	2	1
長野市民病院	400以上	95.2%	42	40	90.7%	43	39	95.9%	49	47	100.0%	34	34	100.0%	8	8	100.0%	11	11	100.0%	6	6	100.0%	17	17
松本市立病院	200未満	0.0%	1	0	0.0%	8	0	0.0%	5	0	0.0%	9	0	0.0%	1	0	0.0%	5	0	0.0%	3	0	0.0%	1	0
伊那中央病院	300以上	34.4%	32	11	15.6%	32	5	27.3%	22	6	20.0%	20	4	33.3%	3	1	25.0%	8	2	12.5%	8	1	25.0%	4	1
昭和伊南総合病院	300以上	0.0%	16	0	0.0%	23	0	0.0%	18	0	0.0%	15	0	0.0%	5	0	0.0%	5	0	0.0%	5	0	0.0%	5	0
岐阜県総合医療センター	600以上	0.0%	71	0	0.0%	74	0	0.0%	67	0	0.0%	47	0	0.0%	18	0	0.0%	17	0	0.0%	13	0	0.0%	17	0
大垣市民病院	600以上	0.0%	118	0	0.0%	110	0	0.0%	129	0	0.0%	74	0	0.0%	28	0	0.0%	31	0	0.0%	19	0	0.0%	24	0
岐阜市民病院	500以上	13.2%	38	5	24.3%	37	9	17.8%	45	8	3.0%	33	1	25.0%	12	3	0.0%	11	0	0.0%	10	0	8.3%	12	1
総合病院中津川市民病院	300以上	0.0%	20	0	0.0%	11	0	7.1%	28	2	7.1%	14	1	25.0%	8	2	25.0%	4	1	0.0%	6	0	0.0%	4	0
名古屋市立東部医療センター	500以上	5.0%	20	1	0.0%	31	0																		
春日井市民病院	500以上	11.9%	67	8	6.8%	59	4	13.3%	45	6	3.1%	32	1	0.0%	8	0	0.0%	11	0	0.0%	9	0	8.3%	12	1
小牧市民病院	500以上	2.7%	37	1	2.9%	35	1	4.4%	45	2	8.3%	36	3	0.0%	12	0	0.0%	10	0	9.1%	11	1	13.3%	15	2
津島市民病院	300以上							0.0%	22	0	0.0%	9	0	0.0%	5	0	0.0%	5	0	0.0%	3	0	0.0%	1	0
豊橋市民病院	600以上	4.4%	45	2	0.0%	83	0	0.0%	80	0	0.0%	53	0	0.0%	19	0	0.0%	15	0	0.0%	18	0	0.0%	20	0
西尾市民病院	300以上	20.0%	10	2	42.9%	21	9	30.0%	10	3	62.5%	16	10	0.0%	2	0	77.8%	9	7	66.7%	3	2	25.0%	4	1
碧南市民病院	200以上	0.0%	9	0	0.0%	4	0				0.0%	5	0				0.0%	3	0	0.0%	2	0			
公立西知多総合病院	400以上	0.0%	26	0	0.0%	25	0	3.4%	29	1	8.3%	24	2	0.0%	4	0	25.0%	4	1	10.0%	10	1	0.0%	10	0
公立陶生病院	600以上	66.0%	47	31	51.2%	41	21	57.7%	52	30	40.0%	20	8	41.7%	12	5	75.0%	8	6	0.0%	2	0	20.0%	10	2
名張市立病院	200以上							0.0%	5	0															
松阪市民病院	300以上	0.0%	17	0	0.0%	12	0	0.0%	13	0	0.0%	7	0	0.0%	5	0	0.0%	4	0	0.0%	3	0			
市立長浜病院	500以上	18.2%	33	6	27.3%	22	6	62.5%	16	10	50.0%	26	13	60.5%	5	3	50.0%	8	4	70.0%	10	7	25.0%	8	2
彦根市立病院	400以上	4.0%	25	1	18.8%	16	3	11.8%	17	2	11.8%	17	2	0.0%	3	0	20.0%	5	1	0.0%	5	0	14.3%	7	1
公立甲賀病院	400以上	0.0%	24	0	4.8%	21	1	4.2%	24	1	0.0%	13	0	0.0%	5	0	0.0%	4	0	0.0%	3	0	0.0%	6	0
京都市立病院	500以上	54.5%	11	6	33.3%	12	4	70.3%	37	26	80.0%	25	20	66.7%	9	6	80.0%	10	8	80.0%	5	4	80.0%	10	8
亀岡市立病院	200未満							0.0%	6	0										0.0%	2	0	0.0%	4	0
大阪急性期・総合医療センター	600以上	14.3%	49	7	7.1%	56	4	3.0%	33	1	1.8%	56	1				0.0%	16	0	4.3%	23	1	0.0%	17	0
大阪市立十三市民病院	200以上	0.0%	3	0	0.0%	4	0	0.0%	4	0	0.0%	7	0				0.0%	4	0	0.0%	2	0	0.0%	1	0
大阪市立総合医療センター	600以上	0.0%	10	0	0.0%	14	0	0.0%	61	0	0.0%	44	0	0.0%	15	0	0.0%	16	0	0.0%	20	0	0.0%	8	0
市立池田病院	300以上	46.2%	39	18	13.6%	44	6	17.2%	29	5	7.1%	14	1	0.0%	2	0				16.7%	6	1	0.0%	8	0
堺市立総合医療センター	400以上	54.5%	44	24	60.5%	43	26	61.8%	68	42	61.2%	49	30	62.5%	16	10	58.8%	17	10	70.6%	17	12	53.3%	15	8
市立東大阪医療センター	500以上	32.4%	37	12	41.0%	39	16	53.1%	49	26	47.2%	36	17	62.5%	8	5	71.4%	7	5	16.7%	12	2	58.8%	17	10
箕面市立病院	300以上	43.3%	30	13	50.0%	26	13	26.9%	26	7	17.6%	17	3	50.0%	6	3	20.0%	5	1	20.0%	5	1	14.3%	7	1
八尾市立病院	300以上	21.4%	42	9	32.7%	55	18	34.9%	43	15	30.4%	23	7	27.3%	11	3	25.0%	8	2	33.3%	9	3	33.3%	6	2
兵庫県立淡路医療センター	400以上	0.0%	47	0	0.0%	29	0	0.0%	24	0	0.0%	23	0	0.0%	8	0	0.0%	5	0	0.0%	9	0	0.0%	9	0
兵庫県立丹波医療センター	300以上	0.0%	22	0																					
兵庫県立尼崎総合医療センター	600以上	70.2%	47	33	60.0%	40	24	58.3%	60	35	58.3%	60	35	57.1%	14	8	45.5%	22	10	60.9%	23	14	73.3%	15	11
神戸市立医療センター中央市民病院	600以上	0.0%	24	0	0.0%	34	0	1.7%	58	1	2.1%	47	1	5.9%	17	1	0.0%	16	0	7.1%	14	1	0.0%	17	0
明石市立市民病院	300以上	4.2%	24	1	3.8%	26	1	0.0%	17	0	0.0%	8	0	0.0%	2	0				0.0%	5	0	0.0%	3	0
赤穂市民病院	300以上	4.8%	21	1	26.7%	15	4	80.0%	25	20	100.0%	9	9	40.0%	5	2	100.0%	4	4	100.0%	2	2	100.0%	3	3
市立芦屋病院	200未満	0.0%	10	0	0.0%	14	0	0.0%	11	0	0.0%	8	0	0.0%	2	0	0.0%	2	0	0.0%	5	0	0.0%	1	0
市立伊丹病院	400以上	70.0%	30	21	50.0%	46	23	63.6%	22	14	61.9%	21	13	75.0%	4	3	66.7%	9	6	40.0%	5	2	71.4%	7	5
三田市民病院	300以上	0.0%	24	0	0.0%	29	0	0.0%	15	0	5.3%	19	1	0.0%	5	0	0.0%	5	0	12.5%	8	1	0.0%	6	0
宝塚市立病院	400以上							33.3%	21	7							0.0%	8	0	0.0%	6	0	100.0%	7	7
西宮市立中央病院	200以上	38.5%	13	5	75.0%	12	9	40.0%	15	6	53.8%	13	7	25.0%	4	1	75.0%	4	3	40.0%	5	2	50.0%	4	2
西脇市立西脇病院	300以上	0.0%	9	0	0.0%	14	0	20.0%	10	2	20.0%	10	2	66.7%	3	2	0.0%	3	0	40.0%	5	2	0.0%	2	0
加古川中央市民病院	600以上	0.0%	96	0	0.0%	105	1	0.0%	79	0	1.6%	61	1	5.0%	20	1	0.0%	22	0	0.0%	19	0	0.0%	19	0
奈良県総合医療センター	500以上	0.0%	61	0	0.0%	45	0	0.0%	46	0	0.0%	44	0	0.0%	11	0	0.0%	16	0	0.0%	12	0	0.0%	16	0
南奈良総合医療センター	200以上	0.0%	20	0	0.0%	3	0	0.0%	11	0															
大和高田市立病院	300以上	0.0%	17	0																					
国保中央病院	200以上				0.0%	4	0	0.0%	2	0	0.0%	3	0	0.0%	1	0	0.0%	1	0	0.0%	1	0	0.0%	1	0
橋本市立病院	300以上	5.9%	17	1	33.3%	9	3																		
鳥取県立厚生病院	300以上	0.0%	43	0	0.0%	26	0	0.0%	21	0	0.0%	22	0	0.0%	8	0	0.0%	9	0	0.0%	9	0	0.0%	4	0
鳥根県立中央病院	500以上	0.0%	37	0	5.0%	40	2	8.6%	35	3	0.0%	26	0	0.0%	9	0	0.0%	7	0	0.0%	9	0	0.0%	10	0
松江市立病院	400以上				0.0%	24	0	0.0%	7	0	0.0%	6	0	0.0%	6	0	0.0%	5	0	0.0%	2	0			
県立広島病院	600以上	41.0%	39	16	45.5%	44	20	40.4%	57	23	55.3%	38	21	47.1%	17	8	60.0%	15	9	56.3%	16	9	42.9%	7	3
広島市立北部医療センター安佐市民病院	400以上	6.7%	45	3	0.0%	43	0	8.2%	61	5	32.4%	34	11	16.7%	12	2	40.0%	10	4	40.0%	10	4	21.4%	14	3
広島市立広島市民病院	600以上	38.3%	94	36	46.7%	92	43	29.3%	92	27	25.4%	67	17	29.4%	17	5	26.7%	15	4	28.6%	28	8	20.8%	24	5
尾道市立市民病院	200以上				0.0%	7	0	0.0%	4	0							0.0%	2	0	0.0%	1	0	0.0%	1	0
福山市民病院	500以上	1.1%	93	1	0.0%	76	0	0.0%	82	0															

医療の質・医療安全指標の評価・公表等推進事業

一般38

細胞診実施率(胃癌)

(空白):該当なし、有効な登録数値なし、結果数値表示対象外 (*)全体集計より除外

病院名	許可病床数	2020年度			2021年度			2022年度			2023年度			2023年1-3月			4-6月			7-9月			10-12月		
		* 指標値	分母	分子	* 指標値	分母	分子	* 指標値	分母	分子	* 指標値	分母	分子	* 指標値	分母	分子	* 指標値	分母	分子	* 指標値	分母	分子	* 指標値	分母	分子
徳島県立三好病院	200以上	0.0%	3	0	0.0%	5	0	0.0%	5	0	0.0%	10	0	0.0%	1	0	0.0%	5	0	0.0%	3	0	0.0%	2	0
香川県立白鳥病院	200未満	0.0%	12	0	0.0%	11	0	0.0%	5	0	0.0%	3	0	0.0%	1	0	0.0%	2	0	0.0%			0.0%	1	0
香川県立中央病院	500以上	59.2%	49	29	68.6%	35	24	56.9%	72	41	52.0%	50	26	37.5%	16	6	52.2%	23	12	46.2%	13	6	57.1%	14	8
坂出市立病院	200未満	57.1%	7	4	66.7%	9	6	40.0%	10	4				0.0%	3	0									
高松市立みんなの病院	300以上	0.0%	21	0	0.0%	20	0	0.0%	16	0	0.0%	11	0	0.0%	2	0			0.0%	3	0	0.0%	8	0	
さぬき市民病院	200未満	0.0%	9	0	0.0%	4	0	0.0%	2	0	0.0%	2	0				0.0%	1	0			0.0%	1	0	
三豊総合病院	400以上	75.0%	4	3	46.2%	13	6	62.1%	29	18	66.7%	9	6	75.0%	8	6	50.0%	4	2	80.0%	5	4			
愛媛県立中央病院	600以上	61.0%	59	36	64.1%	39	25	67.6%	71	48	61.5%	65	40	50.0%	24	12	47.6%	21	10	72.7%	22	16	63.6%	22	14
高知県立あき総合病院	200以上	0.0%	2	0	0.0%	1	0																		
福岡市民病院	200以上	5.3%	19	1	4.5%	22	1	0.0%	22	0			0.0%	3	0										
大牟田市立病院	300以上	4.2%	24	1	23.8%	21	5	32.0%	25	8	23.8%	21	5	50.0%	4	2	33.3%	3	1	33.3%	9	3	11.1%	9	1
田川市立病院	300以上	66.7%	6	4	28.6%	7	2	16.7%	6	1	0.0%	3	0	0.0%	1	0			0.0%	1	0	0.0%	2	0	
筑後市立病院	200以上				75.0%	16	12	91.7%	12	11	87.5%	8	7	100.0%	4	4	100.0%	2	2	100.0%	3	3	66.7%	3	2
公立八女総合病院	300以上				0.0%	4	0	0.0%	3	0	0.0%	1	0	0.0%	1	0	0.0%	1	0						
佐賀県医療センター好生館	400以上	51.2%	43	22	45.5%	11	5	42.3%	52	22			27.3%	11	3										
佐世保市総合医療センター	500以上							40.0%	45	18			40.0%	20	8			33.3%	12	4			46.2%	13	6
長崎みなとメディカルセンター	500以上	52.4%	21	11	96.0%	25	24	83.3%	36	30	46.4%	28	13	100.0%	13	13	33.3%	6	2	50.0%	12	6	50.0%	10	5
長崎県対馬病院	200以上	0.0%	5	0	0.0%	5	0	0.0%	4	0	0.0%	2	0	0.0%	2	0	0.0%	1	0	0.0%	1	0			
荒尾市立有明医療センター	200以上	0.0%	18	0	0.0%	12	0	0.0%	17	0	0.0%	10	0	0.0%	4	0	0.0%	4	0	0.0%	5	0	0.0%	1	0
球磨郡公立多良木病院	200未満							0.0%	5	0			0.0%	3	0			0.0%	1	0			0.0%	1	0
大分県立病院	500以上	5.0%	40	2	0.0%	43	0	0.0%	42	0	0.0%	21	0	0.0%	10	0	0.0%	8	0	0.0%	9	0	0.0%	4	0
中津市立中津市民病院	200以上	4.3%	23	1	0.0%	37	0	0.0%	38	0	0.0%	17	0	0.0%	9	0	0.0%	8	0	0.0%	4	0	0.0%	5	0
宮崎県立宮崎病院	500以上	0.0%	17	0	19.2%	26	5	10.4%	48	5	0.0%	10	0	14.3%	7	1	0.0%	2	0	0.0%	2	0	0.0%	6	0
沖縄県立中部病院	500以上	0.0%	8	0	0.0%	6	0	0.0%	9	0	0.0%	6	0	0.0%	3	0	0.0%	3	0			0.0%	3	0	
沖縄県立宮古病院	200以上	0.0%	8	0	0.0%	7	0	0.0%	7	0	0.0%	7	0	0.0%	3	0	0.0%	4	0	0.0%	2	0	0.0%	1	0