

一般37

がん患者サポート率

$$\text{がん患者サポート率} = \frac{\text{分母のうち、基準日を含む6ヶ月間にごがん患者指導管理料1を算定した患者(入・外含む)}}{\text{初発がん患者の初回退院数}}$$

がん患者サポート率とは はじめて癌と診断された患者さんに対し、医師と看護師が共同で説明やカウンセリング等を行いサポートするものです。

指標の説明 この事業においては、入院を要するがんの初発の場合に、入院前後に、医師・看護師による説明・カウンセリングの有無について調査をしています。より高い値を目指しています。ご家族にのみ説明される場合にはカウントされませんので低くなります。

計算について	参考としたガイドライン等	なし
	データ除外	なし
	補正などの計算方法	なし
	データ基準日	2024年1月25日

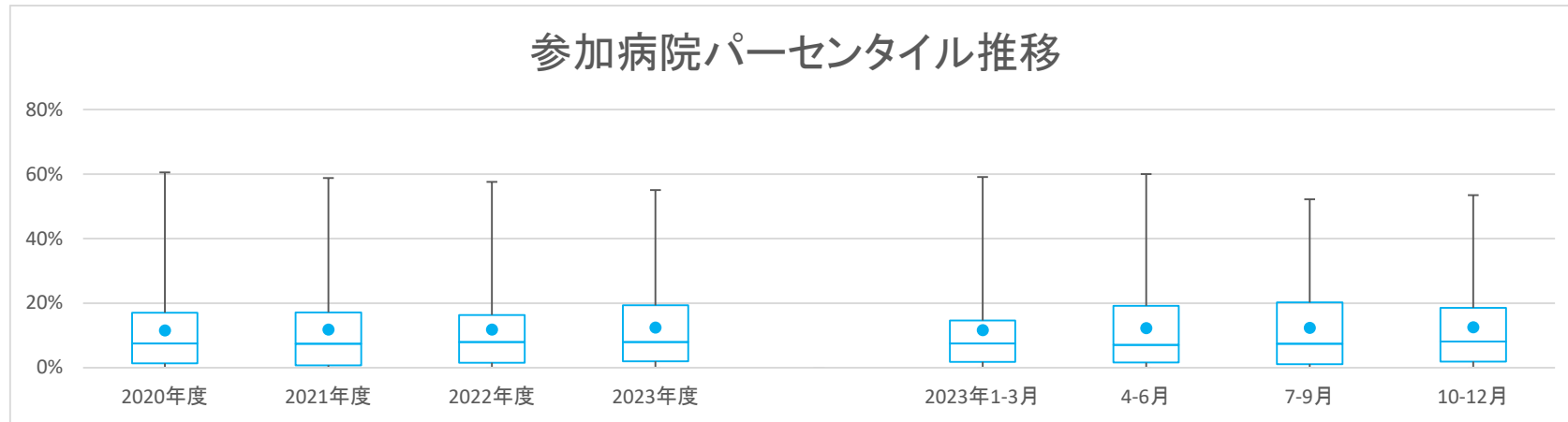
一般37

がん患者サポート率

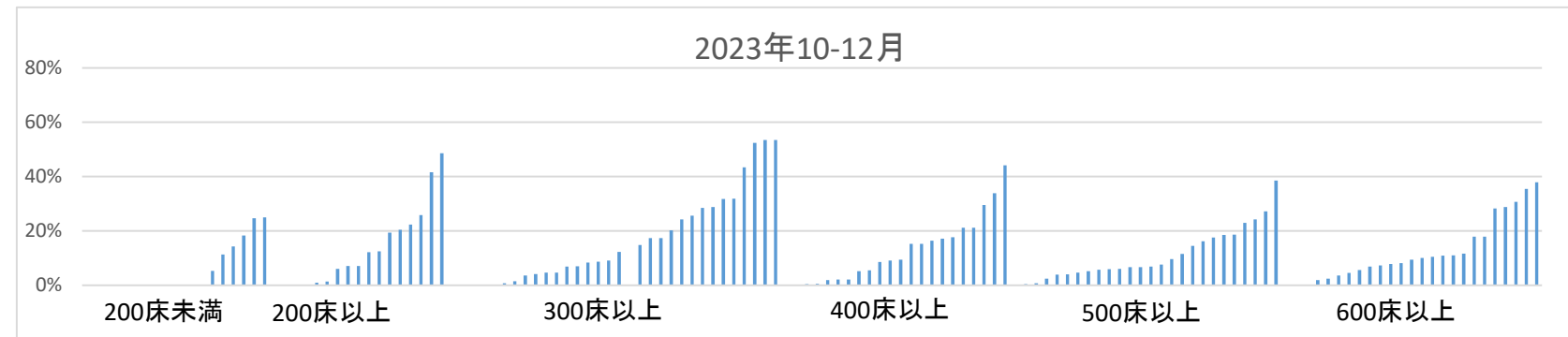
データのまとめ	対象病院群	精神科標榜なし、総合病院精神科無床、総合病院精神科有床							
	調査期間	2020年度	2021年度	2022年度	2023年度	2023年1-3月	4-6月	7-9月	10-12月
データ登録病院数		143	142	138	146	135	144	146	137
分母合計		105575	108813	101453	85741	23872	28364	28418	29109
75パーセンタイル		17.1%	17.2%	16.4%	19.3%	14.7%	19.2%	20.2%	18.6%
中央値		7.5%	7.4%	7.9%	8.0%	7.5%	7.1%	7.4%	8.2%
25パーセンタイル		1.3%	0.8%	1.6%	2.0%	1.8%	1.6%	1.1%	1.9%
平均値		11.5%	11.8%	11.8%	12.4%	11.6%	12.3%	12.3%	12.5%
平均値(0を除く)		13.7%	14.5%	13.9%	14.7%	14.8%	15.8%	15.2%	15.3%

【時系列】 ●は平均値、他は上方から最大値、75パーセンタイル値、中央値、25パーセンタイル値、最小値

(2018年4月開始)



【直近データ分布】



一般37

がん患者サポート率

(空白)：該当なし、有効な登録数値なし、結果数値表示対象外

(*)全体集計より除外

Table with 32 columns: 病院名, 許可病床数, 2020年度 (指標値, 分母, 分子), 2021年度 (指標値, 分母, 分子), 2022年度 (指標値, 分母, 分子), 2023年度 (指標値, 分母, 分子), 2023年1-3月 (指標値, 分母, 分子), 4-6月 (指標値, 分母, 分子), 7-9月 (指標値, 分母, 分子), 10-12月 (指標値, 分母, 分子).

医療の質・医療安全指標の評価・公表等推進事業

一般37

がん患者サポート率

(空白):該当なし、有効な登録数値なし、結果数値表示対象外

(*)全体集計より除外

病院名	許可病床数	2020年度			2021年度			2022年度			2023年度			2023年1-3月			4-6月			7-9月			10-12月		
		* 指標値	分母	分子	* 指標値	分母	分子	* 指標値	分母	分子	* 指標値	分母	分子	* 指標値	分母	分子	* 指標値	分母	分子	* 指標値	分母	分子	* 指標値	分母	分子
松江市立病院	400以上						17.1%	554	95	33.5%	281	94		16.3%	147	24	34.3%	143	49	32.6%	138	45			
安来市立病院	200未満	0.0%	23	0																					
隠岐広域連合立隠岐島前病院	200未満	* 0.0%	8	0	* 0.0%	10	0	* 0.0%	9	0	* 0.0%	6	0	* 0.0%	3	0	0.0%	3	0	* 0.0%	4	0	* 0.0%	2	0
瀬戸内市立瀬戸内市民病院	200未満	0.0%	43	0	0.0%	38	0	0.0%	22	0	0.0%	25	0	0.0%	7	0	0.0%	3	0	0.0%	8	0	0.0%	14	0
県立広島病院	600以上	41.7%	1174	489	38.2%	1268	485	34.0%	1319	449	32.9%	1058	348	30.6%	304	93	30.0%	340	102	33.0%	349	115	35.5%	369	131
広島市立北部医療センター安佐市民病院	400以上	10.9%	1572	172	11.8%	1684	198	6.1%	1707	104	0.4%	1462	6	3.8%	446	17	0.6%	494	3	0.2%	474	1	0.4%	494	2
広島市立広島市民病院	600以上	1.7%	2542	44	1.6%	2546	41	1.1%	2703	31	2.6%	1942	50	1.7%	588	10	1.8%	650	12	1.3%	633	8	4.6%	659	30
尾道市立市民病院	200以上						13.2%	265	35	10.2%	216	22	12.1%	66	8	11.1%	72	8	6.5%	62	4	12.2%	82	10	
福山市民病院	500以上	6.8%	1755	120	7.3%	1872	136	* 7.6%	1948	149	6.7%	1394	94	* 4.6%	567	26	6.5%	443	29	7.7%	457	35	6.1%	494	30
市立三次中央病院	300以上	14.4%	555	80	18.5%	276	51																		
安芸太田病院	200未満				0.0%	24	0	0.0%	17	0	* 0.0%	3	0	0.0%	3	0				* 0.0%	2	0	0.0%	1	0
山口県立総合医療センター	500以上	0.1%	694	1	0.1%	686	1	0.0%	753	0	0.3%	658	2	0.0%	167	0	0.0%	205	0	0.5%	217	1	0.4%	236	1
徳島県立中央病院	400以上	9.3%	966	90	17.0%	876	149	16.4%	941	154	15.9%	768	122	19.3%	212	41	14.9%	269	40	15.1%	245	37	17.7%	254	45
徳島県立三好病院	200以上	* 7.7%	78	6	18.0%	128	23	11.1%	144	16	23.4%	145	34	13.2%	38	5	19.1%	47	9	25.0%	40	10	25.9%	58	15
つるぎ町立半田病院	200未満	0.0%	75	0																					
香川県立白鳥病院	200未満	0.0%	136	0	0.0%	121	0	0.0%	125	0	0.0%	87	0	0.0%	36	0	0.0%	27	0	0.0%	27	0	0.0%	33	0
香川県立中央病院	500以上	0.0%	1285	0	0.0%	1388	0	1.0%	1434	15	0.0%	1146	0	0.0%	329	0	0.0%	373	0	0.0%	378	0	0.0%	395	0
坂出市立病院	200未満	5.5%	289	16	4.3%	279	12	1.5%	325	5				4.4%	68	3									
高松市立みんなの病院	300以上	7.5%	307	23	5.6%	394	22	5.5%	403	22	3.0%	296	9	0.9%	108	1	3.4%	87	3	2.0%	98	2	3.6%	111	4
さぬき市民病院	200未満	0.0%	102	0	0.0%	119	0	0.0%	90	0	0.0%	88	0	0.0%	12	0	0.0%	20	0	0.0%	33	0	0.0%	35	0
三豊総合病院	400以上	0.0%	37	0	0.0%	220	0	0.0%	749	0	0.0%	392	0	0.0%	169	0	0.0%	189	0	0.0%	203	0			
愛媛県立中央病院	600以上	8.0%	1759	141	2.2%	1709	37	2.5%	1868	47	2.2%	1431	31	2.4%	419	10	2.4%	493	12	1.5%	452	7	2.5%	486	12
西予市立野村病院	200未満	0.0%	5	0	0.0%	10	0	0.0%	7	0	0.0%	9	0	0.0%	1	0	0.0%	3	0	0.0%	3	0	0.0%	3	0
高知県立あき総合病院	200以上	0.0%	79	0	0.0%	17	0																		
福岡市民病院	200以上	15.6%	225	35	4.9%	185	9	4.0%	276	11				6.8%	74	5									
大牟田市立病院	300以上	2.1%	374	8	1.9%	475	9	1.6%	487	8	2.0%	407	8	1.9%	103	2	1.4%	139	2	3.0%	132	4	1.5%	136	2
田川市立病院	300以上	11.3%	168	19	8.1%	173	14	17.4%	155	27	6.5%	153	10	14.6%	41	6	1.8%	55	1	9.6%	52	5	8.7%	46	4
筑後市立病院	200以上				1.6%	306	5	0.7%	274	2	1.9%	212	4	0.0%	66	0	3.2%	63	2	2.5%	80	2	0.0%	69	0
公立八女総合病院	300以上				28.4%	194	55	27.7%	188	52	34.8%	164	57	24.3%	37	9	38.3%	47	18	39.2%	51	20	28.8%	66	19
佐賀県医療センター好生館	400以上	8.2%	1045	86	7.8%	1187	93	12.2%	1259	154				10.0%	309	31									
佐世保市総合医療センター	500以上							9.3%	1189	110							10.9%	404	44	9.3%	377	35	7.6%	408	31
長崎みなとメディカルセンター	500以上	8.9%	876	78	11.2%	913	102	8.2%	930	76	9.1%	734	67	8.5%	223	19	7.9%	241	19	9.8%	264	26	9.6%	229	22
長崎県対馬病院	200以上	0.0%	163	0	0.0%	161	0	0.0%	131	0	0.0%	121	0	0.0%	22	0	0.0%	41	0	0.0%	42	0	0.0%	38	0
荒尾市立有明医療センター	200以上	22.5%	253	57	31.3%	265	83	28.3%	247	70	28.3%	226	64	20.8%	48	10	26.9%	67	18	34.9%	83	29	22.4%	76	17
球磨郡公立多良木病院	200未満							0.0%	71	0							0.0%	22	0	0.0%	26	0	0.0%	23	0
大分県立病院	500以上	34.5%	1129	389	36.2%	1288	466	28.3%	1296	367	27.3%	1017	278	28.8%	292	84	31.6%	329	104	27.8%	331	92	23.0%	357	82
中津市立中津市民病院	200以上	18.1%	700	127	20.7%	726	150	15.6%	685	107	22.3%	524	117	12.9%	147	19	26.1%	188	49	20.0%	170	34	20.5%	166	34
宮崎県立宮崎病院	500以上	0.1%	1474	1	0.3%	1713	5	0.5%	614	3	0.7%	277	2	2.2%	90	2	0.0%	102	0	0.0%	93	0	2.4%	82	2
沖縄県立中部病院	500以上	3.1%	572	18	* 12.3%	465	57	* 19.5%	446	87	18.4%	370	68	31.0%	100	31	16.1%	124	20	23.6%	110	26	16.2%	136	22
沖縄県立首古病院	200以上	8.2%	256	21	11.4%	263	30	0.8%	237	2	2.6%	193	5	0.0%	58	0	5.3%	57	3	1.5%	65	1	1.4%	71	1