

一般36

胃癌低侵襲手術率(腹腔鏡)◆内視鏡除外

$$\text{胃癌低侵襲手術率(腹腔鏡)◆内視鏡除外} = \frac{\text{分母のうち、腹腔鏡手術が施行された患者数}}{\text{胃癌で治療前TNMがUICCステージ I に相当し対象の切除術が施行された退院患者数(内視鏡手術を除く)}}$$

胃癌低侵襲手術率(腹腔鏡)◆内視鏡除外とは UICCステージとはがんの進行度を表します。IからIVまでに分類されています。

指標の説明 胃癌の手術には、内視鏡、腹腔鏡、開腹があります。合併症やがんの状態などにより、開腹より体への影響の少ない、内視鏡手術や腹腔鏡手術が選ばれる場合があります。

計算について	参考としたガイドライン等	日本胃癌学会胃癌治療ガイドライン <a href="http://www.jgca.jp/guideline/fourth/index.html">http://www.jgca.jp/guideline/fourth/index.html</a>
	データ除外	なし
	補正などの計算方法	なし
	データ基準日	2024年1月25日

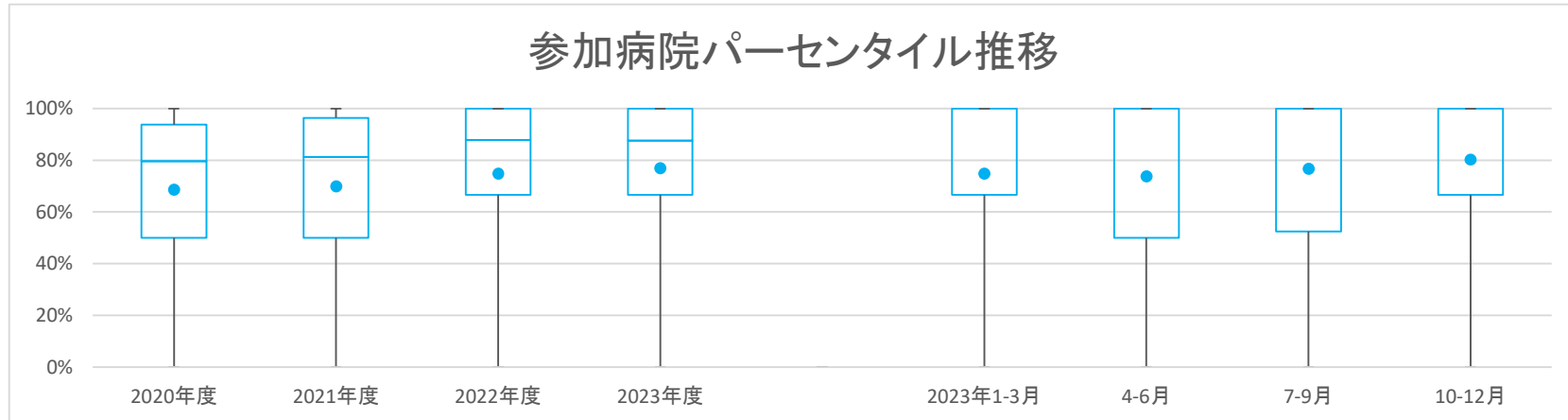
一般36

胃癌低侵襲手術率(腹腔鏡)◆内視鏡除外

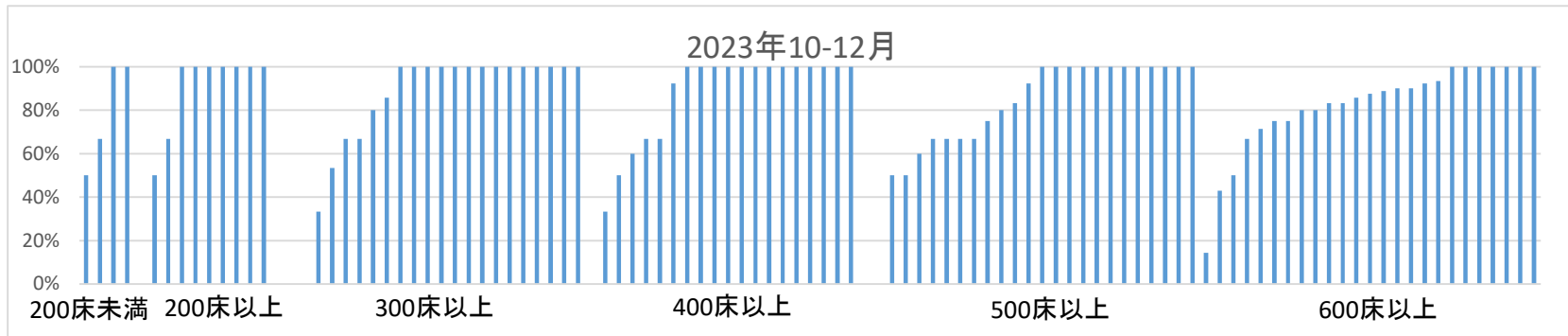
データのまとめ	対象病院群	精神科標榜なし、総合病院精神科無床、総合病院精神科有床							
	調査期間	2020年度	2021年度	2022年度	2023年度	2023年1-3月	4-6月	7-9月	10-12月
データ登録病院数		134	139	136	131	110	115	118	107
分母合計		2150	2125	1968	1494	495	473	502	519
75パーセンタイル		93.8%	96.4%	100.0%	100.0%	100.0%	100.0%	100.0%	100.0%
中央値		79.6%	81.3%	87.9%	87.5%	100.0%	100.0%	100.0%	100.0%
25パーセンタイル		50.0%	50.0%	66.7%	66.7%	66.7%	50.0%	52.5%	66.7%
平均値		68.6%	70.0%	74.9%	76.9%	74.9%	73.9%	76.8%	80.3%
平均値(0を除く)		75.4%	76.6%	82.1%	81.3%	88.5%	86.7%	84.6%	85.9%

【時系列】●は平均値、他は上方から最大値、75パーセンタイル値、中央値、25パーセンタイル値、最小値

(2018年4月開始)



【直近データ分布】







一般36

胃癌低侵襲手術率(腹腔鏡)◆内視鏡除外

(空白):該当なし、有効な登録数値なし、結果数値表示対象外

(\*)全体集計より除外

病院名	許可病床数	2020年度			2021年度			2022年度			2023年度			2023年1-3月			4-6月			7-9月			10-12月		
		* 指標値	分母	分子	* 指標値	分母	分子	* 指標値	分母	分子	* 指標値	分母	分子	* 指標値	分母	分子	* 指標値	分母	分子	* 指標値	分母	分子	* 指標値	分母	分子
徳島県立三好病院	200以上	100.0%	1	1																					
香川県立白鳥病院	200未満	100.0%	4	4	100.0%	4	4	100.0%	2	2	100.0%	2	2												
香川県立中央病院	500以上	84.8%	46	39	97.2%	36	35	100.0%	32	32	96.2%	26	25	100.0%	11	11	100.0%	11	11	87.5%	8	7	100.0%	7	7
坂出市立病院	200未満	33.3%	3	1	0.0%	5	0	66.7%	6	4				100.0%	2	2									
高松市立みんなの病院	300以上	100.0%	12	12	100.0%	9	9	100.0%	5	5	100.0%	1	1							100.0%	1	1			
さぬき市民病院	200未満	50.0%	2	1	100.0%	1	1	100.0%	1	1	100.0%	1	1										100.0%	1	1
三豊総合病院	400以上	100.0%	3	3	71.4%	7	5	72.7%	11	8	75.0%	4	3	100.0%	2	2	100.0%	2	2	50.0%	2	1			
愛媛県立中央病院	600以上	93.9%	66	62	92.0%	50	46	93.2%	44	41	97.6%	41	40	93.8%	16	15	100.0%	16	16	100.0%	12	12	92.3%	13	12
福岡市民病院	200以上	60.0%	5	3	71.4%	7	5	66.7%	6	4				100.0%	1	1									
大牟田市立病院	300以上	71.4%	7	5	75.0%	8	6	100.0%	13	13	100.0%	14	14	100.0%	1	1	100.0%	2	2	100.0%	5	5	100.0%	7	7
田川市立病院	300以上	50.0%	2	1	100.0%	3	3	100.0%	2	2															
筑後市立病院	200以上				70.0%	10	7	83.3%	6	5	75.0%	4	3	100.0%	2	2				66.7%	3	2	100.0%	1	1
公立八女総合病院	300以上				100.0%	2	2	100.0%	1	1															
佐賀県医療センター好生館	400以上	100.0%	23	23	100.0%	30	30	95.8%	24	23				100.0%	5	5									
佐世保市総合医療センター	500以上							93.3%	15	14				100.0%	6	6	100.0%	6	6	100.0%	5	5	75.0%	4	3
長崎みなとメディカルセンター	500以上	87.5%	8	7	72.7%	11	8	94.1%	17	16	71.4%	14	10	100.0%	6	6	100.0%	3	3	50.0%	6	3	80.0%	5	4
長崎県対馬病院	200以上				100.0%	2	2	100.0%	3	3	100.0%	1	1	100.0%	2	2	100.0%	1	1						
荒尾市立有明医療センター	200以上	100.0%	5	5	100.0%	2	2	100.0%	5	5	85.7%	7	6	100.0%	1	1	100.0%	2	2	75.0%	4	3	100.0%	1	1
球磨郡公立多良木病院	200未満							100.0%	2	2										100.0%	1	1	100.0%	1	1
大分県立病院	500以上	100.0%	18	18	87.5%	16	14	100.0%	25	25	75.0%	8	6	100.0%	7	7	100.0%	3	3	66.7%	3	2	50.0%	2	1
中津市立中津市民病院	200以上	90.0%	10	9	81.3%	16	13	92.9%	14	13	87.5%	8	7	100.0%	2	2	80.0%	5	4	100.0%	1	1	100.0%	2	2
宮崎県立宮崎病院	500以上	41.7%	12	5	33.3%	15	5	57.1%	35	20	66.7%	12	8	50.0%	6	3	71.4%	7	5	60.0%	5	3			
沖縄県立中部病院	500以上	0.0%	4	0	50.0%	2	1	57.1%	7	4	100.0%	3	3	33.3%	3	1	100.0%	2	2				100.0%	1	1
沖縄県立宮古病院	200以上	0.0%	2	0	0.0%	4	0	0.0%	2	0	100.0%	2	2	0.0%	2	0	100.0%	1	1				100.0%	1	1