

一般35

胃癌低侵襲手術率(内視鏡)

$$\text{胃癌低侵襲手術率(内視鏡)} = \frac{\text{分母のうち、内視鏡手術が施行された患者数}}{\text{胃癌で治療前TNMがUICCステージ I のうち該当する切除術が施行された退院患者数}}$$

胃癌低侵襲手術率(内視鏡)とは UICCステージとはがんの進行度を表します。IからIVまでに分類されています。

指標の説明

胃癌の手術には、内視鏡、腹腔鏡、開腹があります。合併症やがんの状態などにより、開腹より体への影響の少ない、内視鏡手術や腹腔鏡手術が選ばれる場合があります。

計算について

参考としたガイドライン等

日本胃癌学会胃癌治療ガイドライン <http://www.jgca.jp/guideline/fourth/index.html>

データ除外

なし

補正などの計算方法

なし

データ基準日

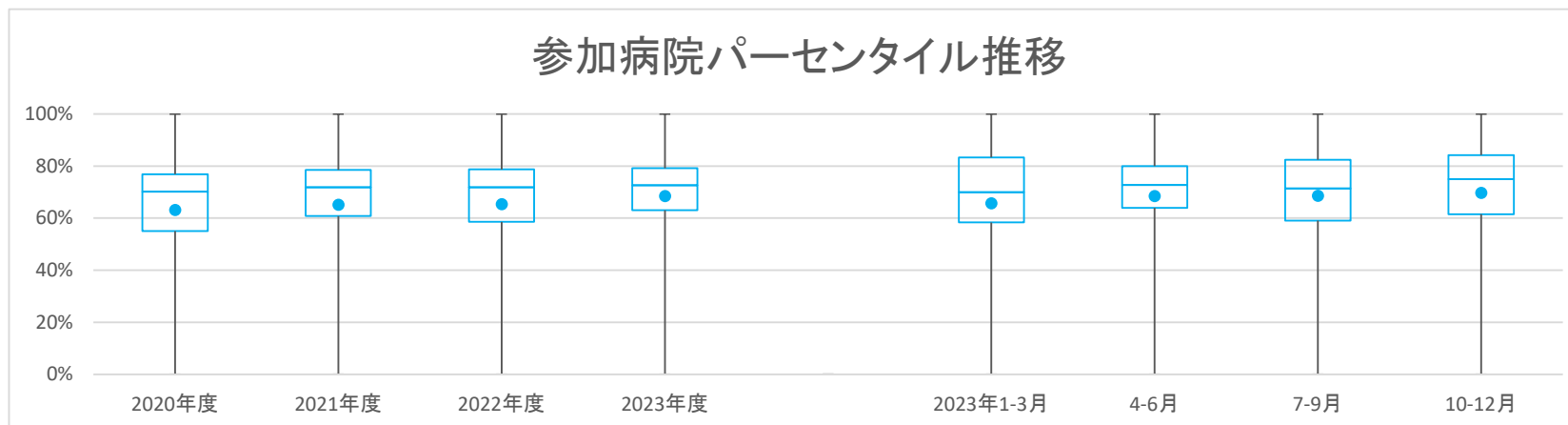
2024年1月25日

一般35

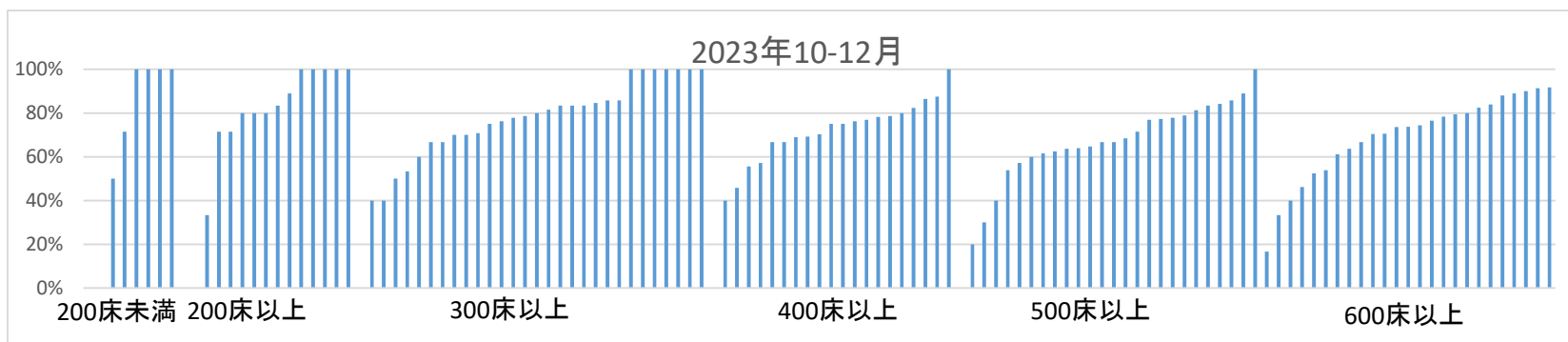
胃癌低侵襲手術率(内視鏡)

データのまとめ	対象病院群	精神科標榜なし、総合病院精神科無床、総合病院精神科有床							
	調査期間	2020年度	2021年度	2022年度	2023年度	2023年1-3月	4-6月	7-9月	10-12月
	データ登録病院数	138	142	137	138	125	127	128	125
	分母合計	7153	7573	7056	5482	1696	1750	1834	1898
	75パーセンタイル	76.9%	78.5%	78.7%	79.2%	83.3%	80.0%	82.4%	84.2%
	中央値	70.2%	71.9%	71.8%	72.6%	70.0%	72.7%	71.4%	75.0%
	25パーセンタイル	55.0%	60.8%	58.6%	63.0%	58.3%	64.0%	59.1%	61.5%
	平均値	63.2%	65.2%	65.4%	68.5%	65.7%	68.5%	68.6%	69.8%
	平均値(0を除く)	67.6%	69.6%	69.0%	71.6%	71.4%	73.1%	70.8%	73.9%

【時系列】 ●は平均値、他は上方から最大値、75パーセンタイル値、中央値、25パーセンタイル値、最小値 (2018年4月開始)



【直近データ分布】



医療の質・医療安全指標の評価・公表等推進事業

一般35

胃癌低侵襲手術率(内視鏡)

(空白):該当なし、有効な登録数値なし、結果数値表示対象外

(*)全体集計より除外

病院名	許可病床数	2020年度			2021年度			2022年度			2023年度			2023年1-3月			4-6月			7-9月			10-12月		
		* 指標値	分母	分子	* 指標値	分母	分子	* 指標値	分母	分子	* 指標値	分母	分子	* 指標値	分母	分子	* 指標値	分母	分子	* 指標値	分母	分子	* 指標値	分母	分子
市立三次中央病院	300以上	73.5%	34	25	73.3%	15	11																		
山口県立総合医療センター	500以上	52.2%	23	12	60.7%	28	17	53.1%	32	17	58.1%	31	18	62.5%	8	5	66.7%	9	6	66.7%	12	8	40.0%	10	4
徳島県立中央病院	400以上	81.8%	66	54	75.5%	53	40	78.7%	61	48	78.1%	73	57	66.7%	12	8	84.2%	19	16	73.1%	26	19	78.6%	28	22
徳島県立三好病院	200以上	83.3%	6	5	100.0%	6	6	77.8%	9	7	72.7%	11	8	50.0%	2	1	75.0%	4	3	60.0%	5	3	100.0%	2	2
香川県立白鳥病院	200未満	0.0%	4	0	20.0%	5	1	0.0%	2	0	100.0%	1	1	0.0%	1	0							100.0%	1	1
香川県立中央病院	500以上	76.0%	192	146	79.5%	176	140	81.5%	173	141	80.9%	136	110	73.8%	42	31	78.8%	52	41	81.0%	42	34	83.3%	42	35
坂出市立病院	200未満	85.7%	21	18	80.0%	25	20	72.7%	22	16				60.0%	5	3									
高松市立みんなの病院	300以上	33.3%	18	6	50.0%	18	9	72.2%	18	13	88.9%	9	8	100.0%	4	4	100.0%	2	2	75.0%	4	3	100.0%	3	3
さぬき市民病院	200未満	60.0%	5	3	50.0%	2	1	50.0%	2	1	0.0%	1	0										0.0%	1	0
三豊総合病院	400以上	88.0%	25	22	80.6%	36	29	85.3%	75	64	89.2%	37	33	88.2%	17	15	89.5%	19	17	88.9%	18	16			
愛媛県立中央病院	600以上	52.9%	140	74	64.5%	141	91	68.3%	139	95	68.0%	128	87	57.9%	38	22	66.0%	47	31	67.6%	37	25	70.5%	44	31
福岡市民病院	200以上	75.0%	20	15	66.7%	21	14	64.7%	17	11				0.0%	1	0									
大牟田市立病院	300以上	85.4%	48	41	89.3%	75	67	81.4%	70	57	75.4%	57	43	92.3%	13	12	86.7%	15	13	72.2%	18	13	70.8%	24	17
田川市立病院	300以上	66.7%	6	4	62.5%	8	5	90.5%	21	19	100.0%	10	10	100.0%	8	8	100.0%	2	2	100.0%	5	5	100.0%	3	3
筑後市立病院	200以上				75.0%	40	30	87.2%	47	41	88.2%	34	30	80.0%	10	8	100.0%	5	5	85.0%	20	17	88.9%	9	8
公立八女総合病院	300以上				0.0%	2	0	0.0%	1	0															
佐賀県医療センター好生館	400以上	52.1%	48	25	31.8%	44	14	46.7%	45	21				58.3%	12	7									
佐世保市総合医療センター	500以上										81.3%	80	65				81.8%	33	27	82.1%	28	23	78.9%	19	15
長崎みなとメディカルセンター	500以上	78.9%	38	30	78.4%	51	40	77.6%	76	59	74.5%	55	41	70.0%	20	14	78.6%	14	11	68.4%	19	13	77.3%	22	17
長崎県対馬病院	200以上	100.0%	17	17	83.3%	12	10	86.4%	22	19	94.7%	19	18	60.0%	5	3	80.0%	5	4	100.0%	10	10	100.0%	4	4
荒尾市立有明医療センター	200以上	70.6%	17	12	89.5%	19	17	76.2%	21	16	63.2%	19	12	83.3%	6	5	50.0%	4	2	60.0%	10	6	80.0%	5	4
球磨郡公立多良木病院	200未満										71.4%	7	5				100.0%	3	3	50.0%	2	1	50.0%	2	1
大分県立病院	500以上	60.0%	45	27	64.4%	45	29	55.4%	56	31	70.4%	27	19	46.2%	13	6	70.0%	10	7	72.7%	11	8	66.7%	6	4
中津市立中津市民病院	200以上	64.3%	28	18	68.6%	51	35	63.2%	38	24	72.4%	29	21	66.7%	6	4	64.3%	14	9	87.5%	8	7	71.4%	7	5
宮崎県立宮崎病院	500以上	33.3%	18	6	25.0%	20	5	30.0%	50	15	57.1%	28	16	25.0%	8	2	41.7%	12	5	54.5%	11	6	100.0%	5	5
沖縄県立中部病院	500以上	75.0%	16	12	80.0%	10	8	36.4%	11	4	62.5%	8	5	40.0%	5	2	50.0%	4	2	100.0%	3	3	0.0%	1	0
沖縄県立宮古病院	200以上	0.0%	2	0	0.0%	4	0	33.3%	3	1	71.4%	7	5	0.0%	2	0	66.7%	3	2	100.0%	3	3	0.0%	1	0