

一般34

急性心筋梗塞PCI doortoballoon 90分施行率

$$\text{急性心筋梗塞PCI doortoballoon 90分施行率} = \frac{\text{分母のうち、90分以内に経皮的冠動脈形成術(急性心筋梗塞)が施行された患者数}}{\text{PCI施行急性心筋梗塞患者数}}$$

急性心筋梗塞PCI doortoballoon 90分施行率とは 急性心筋梗塞とは心臓の血管が詰まることによっておきる病気です。PCI doortoballoon とは、急性心筋梗塞で病院に到着してから、カテーテル検査し詰まっている心臓の血管を再開通させるまでの時間をいいます。

指標の説明 心臓の血管が詰まって心筋梗塞が発症してから、再開通するまでの時間が短い方が、心臓には良いとされています。救急車等で来院し、心電図等の検査や診断・治療に多くの専門家と設備を要するとされています。

計算について	参考としたガイドライン等	ST上昇型急性心筋梗塞の診療に関するガイドライン(2013年改訂版) http://www.j-circ.or.jp/guideline/pdf/JCS2013_kimura_d.pdf
	データ除外	なし
	補正などの計算方法	なし
	データ基準日	2024年1月25日

一般34

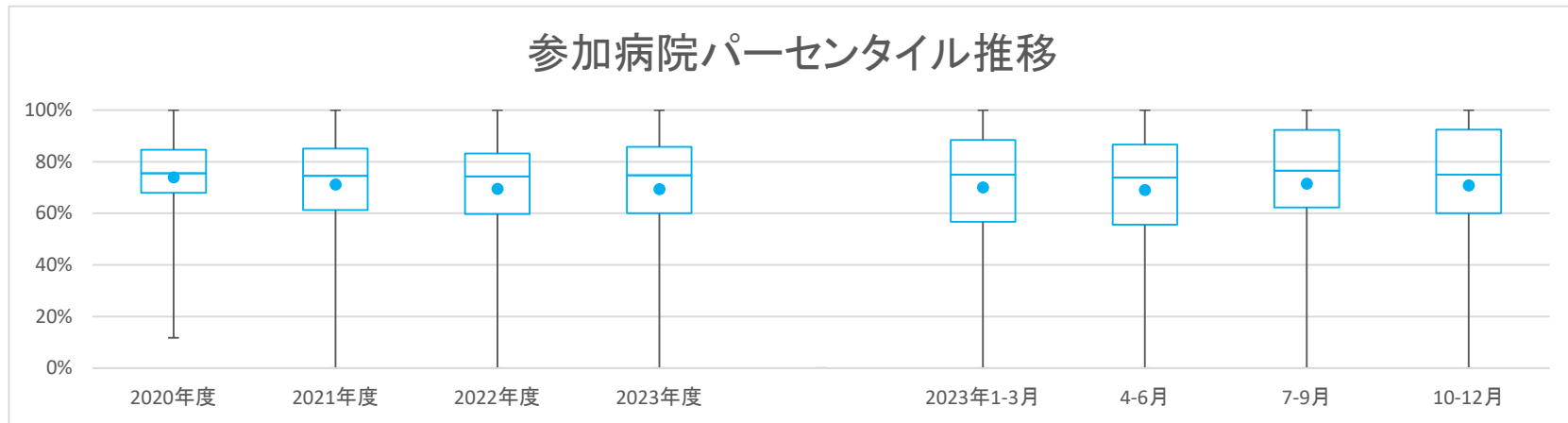
急性心筋梗塞PCI doortoballoon 90分施行率

対象病院群 精神科標榜なし、総合病院精神科無床、総合病院精神科有床

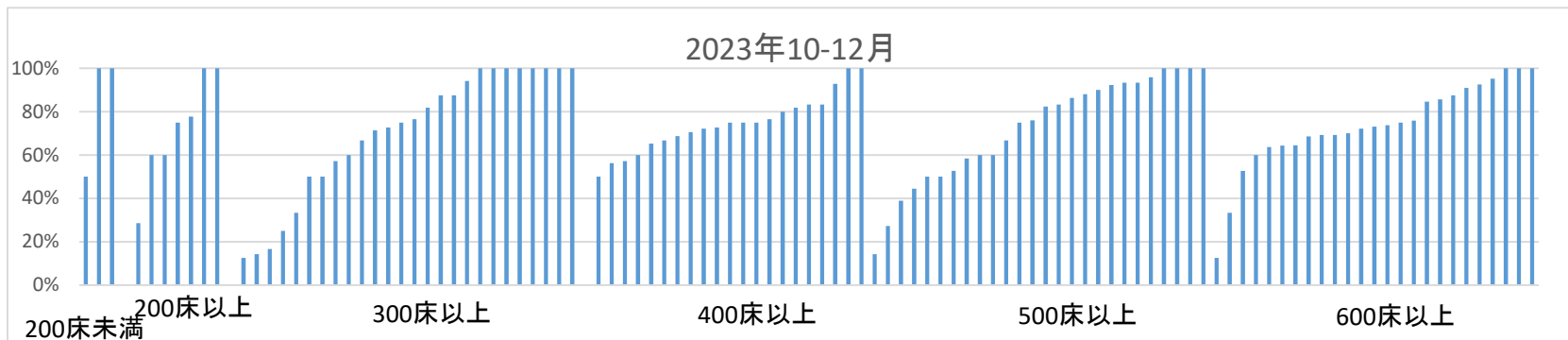
データのまとめ	調査期間	2020年度	2021年度	2022年度	2023年度	2023年1-3月	4-6月	7-9月	10-12月
データ登録病院数		123	126	123	124	114	114	120	111
分母合計		5751	5822	5778	4431	1403	1540	1403	1488
75パーセンタイル		84.7%	85.1%	83.2%	85.8%	88.4%	86.7%	92.3%	92.5%
中央値		75.6%	74.5%	74.3%	74.8%	75.0%	73.9%	76.6%	75.0%
25パーセンタイル		68.0%	61.3%	59.7%	60.0%	56.7%	55.6%	62.3%	60.0%
平均値		73.9%	71.2%	69.6%	69.4%	70.0%	69.1%	71.5%	70.8%
平均値(0を除く)		73.9%	73.0%	70.1%	72.4%	72.6%	71.6%	76.6%	72.8%

【時系列】 ●は平均値、他は上方から最大値、75パーセンタイル値、中央値、25パーセンタイル値、最小値

(2018年4月開始)



【直近データ分布】



一般34

急性心筋梗塞PCI doortoballoon 90分施行率

(空白):該当なし、有効な登録数値なし、結果数値表示対象外

(*)全体集計より除外

病院名	許可病床数	2020年度			2021年度			2022年度			2023年度			2023年1-3月			4-6月			7-9月			10-12月		
		* 指標値	分母	分子	* 指標値	分母	分子	* 指標値	分母	分子	* 指標値	分母	分子	* 指標値	分母	分子	* 指標値	分母	分子	* 指標値	分母	分子	* 指標値	分母	分子
長崎みなとメディカルセンター	500以上	59.3%	59	35	67.0%	88	59	71.6%	67	48	76.8%	69	53	88.2%	17	15	81.8%	22	18	59.1%	22	13	88.0%	25	22
長崎県対馬病院	200以上	87.5%	16	14	86.7%	15	13	81.8%	11	9	78.6%	14	11	100.0%	1	1	85.7%	7	6	100.0%	2	2	60.0%	5	3
荒尾市立有明医療センター	200以上	71.4%	49	35	27.3%	22	6	47.6%	21	10	26.7%	15	4	66.7%	3	2	40.0%	5	2	0.0%	3	0	28.6%	7	2
大分県立病院	500以上	80.5%	41	33	60.9%	46	28	71.2%	52	37	86.1%	36	31	75.0%	12	9	70.0%	10	7	92.3%	13	12	92.3%	13	12
中津市立中津市民病院	200以上	91.7%	48	44	97.5%	40	39	98.0%	51	50	89.3%	28	25	100.0%	17	17	100.0%	10	10	100.0%	6	6	75.0%	12	9
宮崎県立宮崎病院	500以上	70.4%	27	19	93.9%	33	31	86.2%	29	25	100.0%	20	20	85.7%	7	6	100.0%	9	9	100.0%	5	5	100.0%	6	6
沖縄県立中部病院	500以上	45.2%	31	14	76.9%	39	30	79.4%	34	27	84.4%	32	27	71.4%	7	5	88.9%	9	8	62.5%	8	5	93.3%	15	14
沖縄県立宮古病院	200以上	68.4%	19	13	73.7%	19	14	73.9%	23	17	37.5%	16	6	72.7%	11	8	42.9%	7	3	0.0%	4	0	60.0%	5	3