

一般32

糖尿病入院栄養指導実施率

$$\text{糖尿病入院栄養指導実施率} = \frac{\text{2型糖尿病(ケトアシドーシスを除く)退院患者のうち、栄養指導が実施された患者数}}{\text{2型糖尿病(ケトアシドーシスを除く)の退院患者数}}$$

糖尿病入院栄養指導実施率とは

栄養指導で何をどのくらい食べるのか、どのように気を付けるのか説明をうけます。

指標の説明

糖尿病では、食事療法、運動療法、薬物療法などがバランスよく行われる必要があります。入院をきっかけに、管理栄養士により、栄養指導が行われる率をみるものです。

計算について

参考としたガイドライン等

科学的根拠に基づく糖尿病診療ガイドライン2013

http://www.jds.or.jp/modules/publication/?content_id=4

データ除外
補正などの計算方法
データ基準日

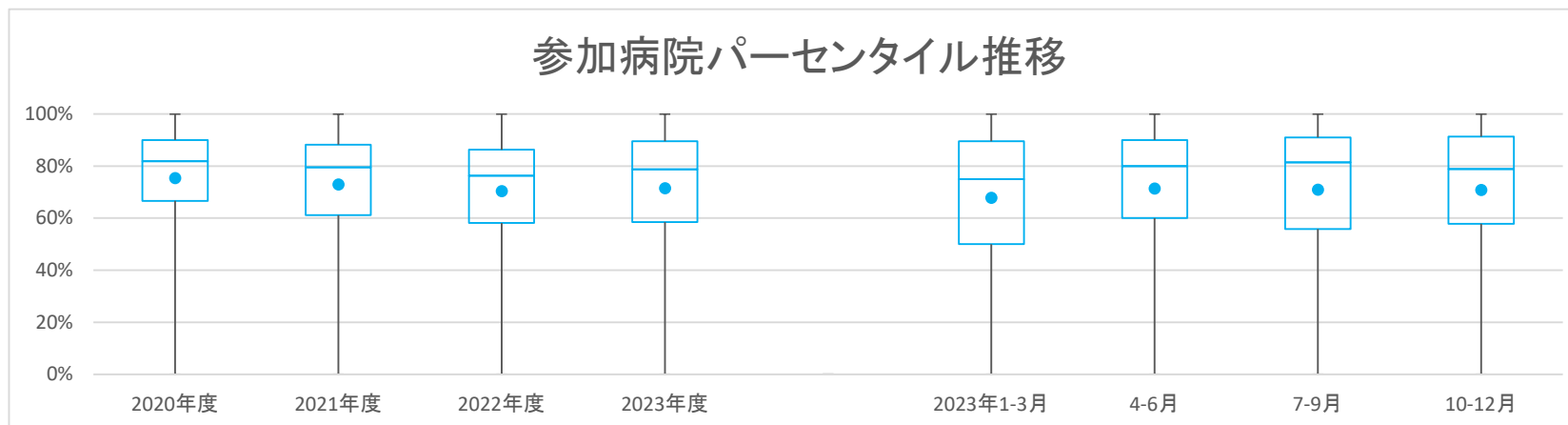
ケトアシドーシスを除く
なし
2024年1月25日

一般32

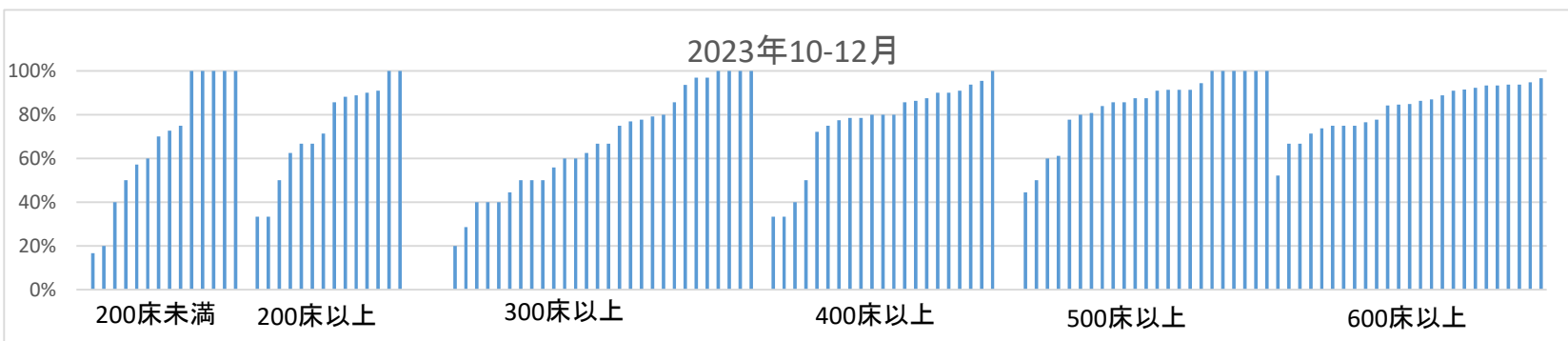
糖尿病入院栄養指導実施率

データのまとめ	対象病院群	精神科標榜なし、総合病院精神科無床、総合病院精神科有床							
	調査期間	2020年度	2021年度	2022年度	2023年度	2023年1-3月	4-6月	7-9月	10-12月
	データ登録病院数	149	153	146	150	139	145	144	134
	分母合計	9062	8727	8005	6129	1896	2260	2019	1850
	75パーセンタイル	90.0%	88.2%	86.3%	89.5%	89.5%	90.0%	91.0%	91.3%
	中央値	81.8%	79.5%	76.3%	78.8%	75.0%	80.0%	81.4%	78.9%
	25パーセンタイル	66.7%	61.1%	58.1%	58.5%	50.0%	60.0%	55.8%	57.9%
	平均値	75.4%	73.0%	70.4%	71.5%	67.9%	71.4%	70.9%	70.8%
	平均値(0を除く)	76.4%	73.5%	70.9%	72.0%	71.5%	75.0%	76.8%	75.9%

【時系列】 ●は平均値、他は上方から最大値、75パーセンタイル値、中央値、25パーセンタイル値、最小値 (2016年4月開始)



【直近データ分布】



医療の質・医療安全指標の評価・公表等推進事業

一般32

糖尿病入院栄養指導実施率

(空白)：該当なし、有効な登録数値なし、結果数値表示対象外

(*)全体集計より除外

病院名	許可病床数	2020年度			2021年度			2022年度			2023年度			2023年1-3月			4-6月			7-9月			10-12月			
		* 指標値	分母	分子	* 指標値	分母	分子	* 指標値	分母	分子	* 指標値	分母	分子	* 指標値	分母	分子	* 指標値	分母	分子	* 指標値	分母	分子	* 指標値	分母	分子	
市立札幌病院	600以上	93.1%	58	54	73.7%	38	28	77.8%	45	35	90.2%	51	46	58.3%	12	7	75.0%	16	12	100.0%	16	16	94.7%	19	18	
市立旭川病院	400以上	95.7%	69	66	86.4%	81	70	86.8%	76	66	84.9%	53	45	90.5%	21	19	86.7%	15	13	83.3%	24	20	85.7%	14	12	
小樽市立病院	300以上	44.4%	18	8	35.7%	14	5	57.1%	7	4	38.5%	13	5				0.0%	2	0	75.0%	4	3	28.6%	7	2	
市立釧路総合病院	500以上	45.5%	11	5	37.5%	24	9	22.7%	22	5	37.5%	8	3	16.7%	6	1	20.0%	5	1	100.0%	1	1	50.0%	2	1	
砂川市立病院	400以上	33.3%	15	5	31.6%	19	6	42.9%	14	6	44.4%	18	8	42.9%	7	3	25.0%	4	1	75.0%	4	3	40.0%	10	4	
市立千歳市民病院	200未満	76.5%	17	13	77.8%	18	14	75.0%	12	9	91.7%	12	11	66.7%	3	2	75.0%	4	3	100.0%	5	5	100.0%	3	3	
苫小牧市立病院	300以上	76.0%	50	38	85.2%	27	23	81.8%	33	27	70.4%	27	19				76.9%	13	10	100.0%	5	5	44.4%	9	4	
名寄市立総合病院	300以上	65.5%	29	19	65.2%	23	15	52.9%	17	9	62.5%	16	10	50.0%	2	1	40.0%	5	2	83.3%	6	5	60.0%	5	3	
青森県立中央病院	600以上	94.3%	175	165	97.2%	141	137	93.3%	104	97	91.0%	78	71	95.5%	22	21	95.7%	23	22	84.0%	25	21	93.3%	30	28	
青森市民病院	400以上	91.4%	70	64	88.0%	75	66	91.8%	61	56	82.6%	46	38	75.0%	8	6	78.9%	19	15	72.7%	11	8	93.8%	16	15	
つがる総合病院	400以上	76.4%	72	55	71.4%	28	20	73.1%	52	38	88.5%	26	23				94.4%	18	17	100.0%	4	4	50.0%	4	2	
十和田市立中央病院	300以上	90.7%	97	88	88.0%	108	95	88.7%	53	47	74.4%	43	32	84.6%	13	11	72.2%	18	13	90.0%	10	9	66.7%	15	10	
八戸市立市民病院	600以上	92.2%	77	71	89.5%	86	77	78.7%	61	48	92.9%	70	65	58.3%	12	7	90.5%	21	19	100.0%	26	26	87.0%	23	20	
岩手県立磐井病院	300以上				72.0%	25	18	69.6%	23	16	66.7%	9	6	100.0%	3	3	75.0%	4	3	66.7%	3	2	50.0%	2	1	
岩手県立大船渡病院	400以上	75.8%	33	25	80.6%	36	29	67.5%	40	27	73.3%	15	11	60.0%	15	9	63.6%	11	7	100.0%	4	4				
岩手県立久慈病院	300以上	77.1%	35	27	90.9%	33	30	75.0%	28	21	68.2%	22	15	55.6%	9	5	66.7%	9	6	75.0%	8	6	60.0%	5	3	
岩手県立中央病院	600以上	87.2%	86	75	84.7%	111	94	76.6%	64	49	88.5%	52	46	81.0%	21	17	86.4%	22	19	91.7%	12	11	88.9%	18	16	
岩手県立中部病院	400以上				98.1%	105	103	100.0%	104	104	100.0%	63	63	100.0%	23	23	100.0%	21	21	100.0%	20	20	100.0%	22	22	
大崎市民病院	500以上	87.5%	56	49	76.9%	65	50	84.6%	39	33	90.9%	44	40	78.6%	14	11	88.9%	18	16	93.3%	15	14	90.9%	11	10	
公立刈田総合病院	200以上	55.6%	9	5																						
栗原市立栗原中央病院	300以上	89.9%	79	71	92.6%	68	63	86.4%	59	51	100.0%	32	32	88.9%	18	16	100.0%	13	13	100.0%	9	9	100.0%	10	10	
みやぎ県南中核病院	300以上	89.9%	79	71	85.7%	56	48	92.9%	14	13	80.8%	26	21	100.0%	6	6	69.2%	13	9	92.3%	13	12				
秋田県立リハビリテーション・精神医療センター	300以上	100.0%	4	4	33.3%	18	6	75.0%	4	3	96.1%	51	49	100.0%	1	1	86.7%	15	13	100.0%	14	14	100.0%	22	22	
市立秋田総合病院	300以上	78.7%	89	70	74.4%	82	61	83.3%	48	40	89.4%	47	42	76.5%	17	13	94.4%	18	17	93.8%	16	15	76.9%	13	10	
大館市立総合病院	400以上	74.4%	82	61	67.9%	81	55	41.5%	53	22	65.6%	32	21	52.6%	19	10	68.8%	16	11	54.5%	11	6	80.0%	5	4	
市立横手病院	200以上	53.2%	79	42	69.0%	87	60	71.4%	70	50	82.2%	45	37	61.5%	13	8	82.4%	17	14	72.7%	11	8	88.2%	17	15	
市立大森病院	200未満				100.0%	1	1	100.0%	3	3				100.0%	2	2										
山形県立中央病院	600以上	96.5%	57	55	90.6%	53	48	100.0%	35	35	90.9%	22	20											90.9%	22	20
日本海総合病院	600以上	74.2%	62	46	78.6%	117	92	61.4%	114	70	76.8%	82	63	62.5%	32	20	85.3%	34	29	73.3%	30	22	66.7%	18	12	
寒河江市立病院	200未満				84.2%	38	32	76.9%	39	30	73.9%	23	17	44.4%	9	4	75.0%	4	3	77.8%	9	7	70.0%	10	7	
山形市立病院済生館	500以上	78.7%	94	74	79.5%	83	66	81.5%	81	66	47.4%	19	9	72.2%	18	13	61.5%	13	8	50.0%	2	1	0.0%	4	0	
北村山公立病院	300以上	66.7%	6	4	54.5%	22	12																			
公立岩瀬病院	200以上	95.1%	82	78	79.5%	39	31	89.5%	19	17	100.0%	2	2	75.0%	4	3								100.0%	2	2
公立藤田総合病院	300以上	83.3%	18	15	76.9%	26	20	43.5%	23	10	66.7%	6	4	66.7%	3	2	75.0%	4	3	50.0%	2	1				
茨城県立中央病院	500以上	93.7%	63	59	90.0%	60	54	70.0%	40	28	82.1%	28	23	53.3%	15	8	88.9%	9	8	72.7%	11	8	87.5%	8	7	
北茨城市民病院	200未満				60.0%	15	9	66.7%	12	8	100.0%	5	5	40.0%	5	2	100.0%	3	3	100.0%	1	1	100.0%	1	1	
群馬県立心臓血管センター	200未満	87.5%	8	7																						
桐生厚生総合病院	400以上							62.9%	35	22	75.0%	16	12	22.2%	9	2	75.0%	8	6	75.0%	4	3	75.0%	4	3	
公立富岡総合病院	300以上	25.9%	112	29	54.5%	110	60	50.0%	92	46	50.0%	66	33	50.0%	16	8	51.6%	31	16	60.0%	15	9	40.0%	20	8	
さいたま市立病院	600以上	81.8%	66	54	84.4%	64	54	67.4%	43	29	69.0%	29	20	83.3%	6	5	85.7%	14	12	33.3%	6	2	66.7%	9	6	
春日部市立医療センター	300以上	81.3%	16	13																						
川口市立医療センター	500以上	84.3%	102	86	83.0%	100	83	77.3%	88	68	76.7%	60	46	43.8%	16	7	77.8%	9	7	72.0%	25	18	80.8%	26	21	
千葉県がんセンター	400以上	0.0%	2	0	100.0%	3	3																			
千葉市立海浜病院	200以上				52.9%	17	9	47.8%	23	11				20.0%	5	1										
船橋市立医療センター	400以上	81.8%	66	54	78.4%	51	40	79.2%	48	38	90.7%	43	39	66.7%	9	6	94.7%	19	18	87.5%	16	14	87.5%	8	7	
松戸市立総合医療センター	600以上	79.7%	79	63	81.6%	76	62	75.6%	41	31	26.4%	53	14	66.7%	15	10	0.0%	15	0	0.0%	20	0	77.8%	18	14	
国保旭中央病院	600以上	50.0%	10	5	72.7%	33	24	68.6%	35	24	69.7%	33	23	87.5%	8	7	50.0%	10	5	81.8%	11	9	75.0%	12	9	
東京都健康長寿医療センター	500以上	77.8%	126	98	66.7%	123	82	71.9%	121	87	74.1%	85	63	84.0%	25	21	84.4%	32	27	72.7%	33	24	60.0%	20	12	
青梅市立総合病院	500以上	86.2%	58	50	94.2%	52	49	84.1%	44	37	93.3%	60	56	100.0%	6	6	84.2%	19	16	95.7%	23	22	100.0%	18	18	
町田市民病院	400以上	83.2%	107	89	90.4%	115	104	83.1%	77	64	90.9%	44	40	84.0%	25	21	90.9%	22	20	90.9%	22	20				
公立昭和病院	400以上	69.2%	39	27	79.5%	44	35	82.8%	29	24	88.2%	34	30	75.0%	8	6	90.9%	11	10	84.6%	13	11	90.0%	10	9	
川崎市立川崎病院	600以上				87.9%	58	51	89.2%	65	58	90.6%	32	29	72.7%	11	8	87.5%	16	14					93.8%	16	15
川崎市立多摩病院	300以上	82.3%	62	51	81.3%	96	78	88.5%	78	69	81.3%	80	65	94.4%	18	17	82.8%	29	24	81.5%	27	22	79.2%	24	19	
藤沢市民病院	500以上	64.3%	28	18	73.2%	41	30	77.0%	61	47	90.0%	30	27	64.3%	14	9	93.3%	15	14	87.5%	8	7	85.7%	7	6	
横須賀市立うわまち病院	400以上	84.6%	26	22	61.1%	18	11	50.0%	14	7	22.2%	9	2	100.0%	3	3	20.0%	5	1	50.0%	2	1	0.0%	2	0	
神奈川リハビリテーション病院	300以上				47.2%	197	93	39.8%	201	80	45.2%	199	90	21.1%	38	8	36.9%	65	24	44.0%	75	33	55.9%	59	33	
山梨県立中央病院	600以上	85.7%	7	6																						
静岡県立総合病院	600以上	76.9%	104	80	83.9%	93	78	73.8%	84	62	75.7%	74	56	60.0%	20	12	65.6%	32	21	81.3%	16	13	84.6%	26	22	
静岡県立静岡病院	500以上	76.1%	88	67	75.4%	65	49	85.0%	80	68	75.0%	44	33	93.3%	15	14	80.0%	15	12	90.9%	11	10	61.1%	18	11	
伊東市民病院	200以上	66.7%	3	2	47.1%	17	8				46.2%	13	6				60.0%	5	3	40.0%	5	2	33.3%	3	1	
磐田市立総合病院	500以上	89.1%	101	90	86.7%	83	72	88.0%	100	88	89.5%	38	34	88.5%	26	23	94.4%	18	17	85.0%	20	17				
菊川市立総合病院	200以上</																									

医療の質・医療安全指標の評価・公表等推進事業

一般32

糖尿病入院栄養指導実施率
 (空白):該当なし、有効な登録数値なし、結果数値表示対象外
 2020年度 2021年度 2022年度 (*)全体集計より除外

病院名	許可病床数	2020年度			2021年度			2022年度			2023年度			2023年1-3月			4-6月			7-9月			10-12月		
		* 指標値	分母	分子	* 指標値	分母	分子	* 指標値	分母	分子	* 指標値	分母	分子	* 指標値	分母	分子	* 指標値	分母	分子	* 指標値	分母	分子	* 指標値	分母	分子
石川県立中央病院	600以上	84.5%	84	71	79.0%	62	49	83.9%	62	52	85.9%	78	67	75.0%	8	6	81.5%	27	22	90.6%	32	29	84.2%	19	16
公立能登総合病院	400以上										92.9%	14	13				85.7%	7	6	100.0%	7	7			
公立羽咋病院	200未満	52.7%	55	29	58.3%	48	28	55.6%	27	15	57.9%	19	11	57.1%	7	4	83.3%	6	5	33.3%	9	3	75.0%	4	3
公立松任石川中央病院	300以上	95.5%	198	189	94.3%	141	133	93.3%	193	180	96.0%	100	96	94.9%	59	56	97.4%	39	38	96.7%	30	29	93.5%	31	29
加賀市医療センター	300以上										19.4%	36	7	15.0%	20	3	18.2%	11	2	12.5%	8	1	33.3%	6	2
福井県立病院	600以上	86.5%	104	90	82.1%	95	78	82.3%	96	79	76.7%	86	66	77.3%	22	17	51.6%	31	16	89.7%	29	26	92.3%	26	24
市立敦賀病院	300以上	72.4%	29	21	84.5%	58	49																		
杉田玄白記念公立小浜病院	400以上	57.1%	7	4	25.0%	8	2	64.3%	14	9	50.0%	20	10	42.9%	7	3	60.0%	10	6	50.0%	4	2	33.3%	6	2
長野県立木曽病院	200未満	50.0%	2	1	83.3%	12	10	60.0%	10	6	100.0%	4	4	66.7%	3	2	100.0%	3	3				100.0%	1	1
長野県立信州医療センター	300以上	80.0%	25	20	90.9%	22	20	57.9%	19	11	84.6%	13	11	66.7%	3	2	75.0%	4	3	100.0%	4	4	80.0%	5	4
飯田市立病院	400以上	84.4%	32	27	88.2%	17	15	74.1%	27	20	90.0%	10	9	75.0%	4	3	85.7%	7	6	100.0%	3	3			
市立大町総合病院	200未満										23.1%	13	3				40.0%	5	2	0.0%	2	0	16.7%	6	1
岡谷市民病院	200以上	71.4%	7	5	42.9%	7	3	81.8%	22	18	68.2%	22	15	83.3%	12	10	57.1%	7	4	83.3%	6	5	66.7%	9	6
佐久市立国保浅間総合病院	200以上										82.8%	29	24				81.8%	11	9	100.0%	10	10	62.5%	8	5
長野市民病院	400以上	86.8%	38	33	100.0%	31	31	77.4%	31	24	87.5%	16	14	80.0%	5	4	100.0%	6	6	80.0%	5	4	80.0%	5	4
松本市立病院	200未満	24.0%	25	6	61.1%	18	11	55.6%	18	10	70.6%	17	12	50.0%	4	2	75.0%	8	6	75.0%	4	3	60.0%	5	3
伊那中央病院	300以上	83.9%	31	26	68.4%	19	13	83.3%	18	15	100.0%	8	8	75.0%	4	3	100.0%	4	4	100.0%	4	4			
昭和伊南総合病院	300以上	84.0%	25	21	81.3%	16	13	38.5%	13	5	33.3%	12	4	0.0%	1	0	40.0%	5	2	0.0%	3	0	50.0%	4	2
国保依田窪病院	200未満	60.9%	23	14	44.4%	9	4	10.5%	19	2	6.7%	15	1	22.2%	9	2	0.0%	6	0	0.0%	4	0	20.0%	5	1
岐阜県総合医療センター	600以上	93.4%	121	113	94.0%	83	78	96.3%	107	103	90.8%	87	79	88.5%	26	23	89.7%	29	26	85.7%	28	24	96.7%	30	29
大垣市民病院	600以上	85.5%	124	106	76.6%	124	95	76.1%	134	102	83.3%	84	70	81.5%	27	22	85.3%	34	29	87.1%	31	27	73.7%	19	14
岐阜市民病院	500以上	84.3%	115	97	92.6%	108	100	85.6%	97	83	86.8%	91	79	89.7%	29	26	88.4%	43	38	87.0%	23	20	84.0%	25	21
総合病院中津川市民病院	300以上	42.9%	7	3	28.6%	7	2	40.0%	5	2	16.7%	6	1	0.0%	2	0	0.0%	2	0	50.0%	2	1	0.0%	2	0
名古屋市民立東部医療センター	500以上	70.6%	17	12	60.0%	25	15																		
春日井市民病院	500以上	78.8%	132	104	85.8%	127	109	79.1%	86	68	89.6%	67	60	91.3%	23	21	85.7%	28	24	90.5%	21	19	94.4%	18	17
小牧市民病院	500以上	87.9%	58	51	83.7%	43	36	81.0%	21	17	71.4%	14	10	100.0%	2	2	60.0%	5	3	66.7%	6	4	100.0%	3	3
津島市民病院	300以上										68.0%	75	51	70.8%	48	34	73.3%	15	11	70.6%	17	12	68.2%	22	15
豊橋市民病院	600以上	67.0%	115	77	74.7%	87	65	67.0%	103	69	83.3%	42	35	77.3%	22	17	85.7%	14	12	90.9%	11	10	76.5%	17	13
西尾市民病院	300以上	86.1%	101	87	73.2%	82	60	68.4%	76	52	68.4%	57	39	70.0%	20	14	68.2%	22	15	73.7%	19	14	62.5%	16	10
碧南市民病院	200以上	71.7%	46	33	40.0%	5	2				77.8%	9	7				100.0%	5	5	50.0%	4	2			
公立西知多総合病院	400以上	88.2%	110	97	89.3%	103	92	87.9%	107	94	83.3%	84	70	90.9%	33	30	81.8%	33	27	82.8%	29	24	86.4%	22	19
公立陶生病院	600以上	96.4%	139	134	87.5%	104	91	96.0%	100	96	94.4%	90	85	95.7%	23	22	100.0%	34	34	94.1%	34	32	86.4%	22	19
名張市立病院	200以上										57.9%	19	11												
松阪市民病院	300以上	66.7%	6	4	66.7%	15	10	50.0%	8	4	41.7%	12	5	50.0%	4	2	66.7%	6	4	33.3%	3	1	0.0%	3	0
市立長浜病院	500以上	61.4%	44	27	55.4%	65	36	58.8%	51	30	61.9%	42	26	60.0%	15	9	66.7%	18	12	66.7%	15	10	44.4%	9	4
彦根市立病院	400以上	85.5%	76	65	88.1%	84	74	45.1%	82	37	90.2%	61	55	21.7%	23	5	93.8%	16	15	82.6%	23	19	95.5%	22	21
公立甲賀病院	400以上	85.4%	96	82	84.1%	113	95	83.9%	118	99	82.9%	76	63	90.0%	20	18	91.7%	24	22	81.0%	21	17	77.4%	31	24
京都市立病院	500以上	91.5%	94	86	91.2%	57	52	86.9%	84	73	90.0%	60	54	79.2%	24	19	90.9%	22	20	76.5%	17	13	100.0%	21	21
亀岡市立病院	200未満										53.8%	26	14				44.4%	9	4	60.0%	10	6	57.1%	7	4
京丹後市立弥栄病院	200未満	100.0%	1	1	25.0%	4	1	75.0%	4	3				100.0%	1	1									
大阪急性期・総合医療センター	600以上	87.6%	233	204	91.6%	215	197	97.2%	108	105	96.2%	131	126				98.1%	53	52	97.0%	33	32	93.3%	45	42
大阪市立十三市民病院	200以上	94.7%	19	18	100.0%	17	17	94.9%	39	37	91.7%	60	55	100.0%	10	10	93.3%	15	14	91.3%	23	21	90.9%	22	20
大阪市立総合医療センター	600以上	60.3%	436	263	57.0%	305	174	54.7%	311	170	58.0%	283	164	48.5%	68	33	66.3%	83	55	56.6%	106	60	52.1%	94	49
市立池田病院	300以上	95.7%	163	156	98.7%	156	154	96.7%	182	176	96.7%	60	58	97.4%	38	37				96.4%	28	27	96.9%	32	31
堺市立総合医療センター	400以上	89.6%	96	86	81.0%	84	68	74.7%	99	74	82.6%	69	57	73.7%	19	14	80.8%	26	21	87.0%	23	20	80.0%	20	16
市立東大阪医療センター	500以上	90.2%	41	37	97.7%	43	42	96.8%	59	57	77.2%	57	44	100.0%	10	10	76.2%	21	16	72.7%	22	16	85.7%	14	12
箕面市立病院	300以上	95.9%	49	47	90.2%	51	46	88.4%	69	61	90.9%	44	40	88.9%	18	16	93.8%	16	15	92.9%	14	13	85.7%	14	12
八尾市立病院	300以上	81.3%	48	39	98.4%	61	60	97.2%	72	70	98.8%	81	80	94.1%	17	16	100.0%	29	29	100.0%	20	20	96.9%	32	31
兵庫県立淡路医療センター	400以上	78.9%	19	15	76.9%	13	10	68.8%	16	11	45.5%	11	5	62.5%	8	5	80.0%	5	4	0.0%	3	0	33.3%	3	1
兵庫県立丹波医療センター	300以上	77.3%	22	17																					
兵庫県立尼崎総合医療センター	600以上	91.1%	135	123	92.2%	128	118	93.6%	140	131	93.2%	103	96	91.9%	37	34	100.0%	40	40	85.7%	28	24	91.4%	35	32
神戸市立医療センター中央市民病院	600以上	76.6%	47	36	70.7%	41	29	61.7%	47	29	84.0%	25	21	55.6%	9	5	90.0%	10	9	85.7%	7	6	75.0%	8	6
明石市立市民病院	300以上	74.6%	63	47	83.3%	36	30	91.1%	45	41	78.9%	19	15	90.0%	10	9				66.7%	12	8	100.0%	7	7
赤穂市民病院	300以上	91.0%	89	81	91.5%	59	54	92.3%	52	48</															

医療の質・医療安全指標の評価・公表等推進事業

一般32

糖尿病入院栄養指導実施率

(空白):該当なし、有効な登録数値なし、結果数値表示対象外

(*)全体集計より除外

病院名	許可病床数	2020年度			2021年度			2022年度			2023年度			2023年1-3月			4-6月			7-9月			10-12月		
		* 指標値	分母	分子	* 指標値	分母	分子	* 指標値	分母	分子	* 指標値	分母	分子	* 指標値	分母	分子	* 指標値	分母	分子	* 指標値	分母	分子	* 指標値	分母	分子
島根県立中央病院	500以上	87.8%	98	86	79.4%	97	77	86.6%	82	71	80.3%	61	49	78.9%	19	15	80.0%	30	24	84.6%	13	11	77.8%	18	14
松江市立病院	400以上							83.3%	54	45	82.1%	28	23	82.4%	17	14	73.3%	15	11	92.3%	13	12			
安来市立病院	200未満	96.7%	30	29																					
隠岐広域連合立隠岐島前病院	200未満	0.0%	1	0	37.5%	8	3	33.3%	3	1	20.0%	5	1	0.0%	1	0	0.0%	3	0				50.0%	2	1
瀬戸市立瀬戸内市民病院	200未満	70.0%	10	7	12.5%	8	1	33.3%	3	1	41.7%	12	5	0.0%	1	0	66.7%	3	2	25.0%	4	1	40.0%	5	2
県立広島病院	600以上	91.4%	139	127	88.1%	126	111	92.6%	135	125	88.9%	90	80	90.3%	31	28	87.9%	33	29	95.8%	24	23	84.8%	33	28
広島市立北部医療センター安佐市民病院	400以上	93.6%	78	73	83.1%	89	74	88.0%	117	103	82.5%	80	66	80.0%	35	28	87.5%	24	21	82.1%	28	23	78.6%	28	22
広島市立広島市民病院	600以上	89.9%	129	116	87.0%	92	80	74.4%	86	64	79.1%	91	72	75.0%	20	15	78.8%	33	26	83.3%	30	25	75.0%	28	21
尾道市立市民病院	200以上										60.0%	5	3				100.0%	1	1				50.0%	4	2
福山市立病院	500以上	50.0%	4	2	80.0%	5	4	85.7%	7	6	60.0%	5	3	100.0%	2	2	33.3%	3	1	100.0%	2	2			
市立三次中央病院	300以上	52.6%	19	10	31.3%	16	5																		
山口県立総合医療センター	500以上	94.6%	37	35	78.6%	42	33	79.4%	34	27	85.7%	42	36	60.0%	10	6	93.3%	15	14	82.4%	17	14	80.0%	10	8
徳島県立中央病院	400以上	97.4%	39	38	91.9%	37	34	88.4%	43	38	88.2%	34	30	76.9%	13	10	88.9%	9	8	100.0%	11	11	78.6%	14	11
徳島県立三好病院	200以上	66.7%	6	4	93.3%	15	14	60.0%	5	3	50.0%	4	2	50.0%	2	1	50.0%	2	1	50.0%	2	1			
つるぎ町立半田病院	200未満	40.0%	10	4																					
香川県立白鳥病院	200未満	50.0%	18	9	15.4%	13	2	50.0%	18	9	62.5%	8	5	80.0%	5	4	33.3%	3	1	75.0%	4	3	100.0%	1	1
香川県立中央病院	500以上	93.6%	47	44	91.3%	46	42	92.0%	25	23	86.2%	29	25	100.0%	4	4	78.6%	14	11	90.0%	10	9	100.0%	5	5
坂出市立病院	200未満	40.5%	42	17	70.6%	17	12	36.0%	25	9				25.0%	4	1									
高松市立みんなの病院	300以上	21.7%	23	5	38.1%	21	8	8.6%	35	3	14.8%	27	4	0.0%	13	0	0.0%	8	0	0.0%	9	0	40.0%	10	4
さぬき市民病院	200未満	50.0%	10	5	62.5%	24	15	57.1%	14	8	85.7%	7	6	50.0%	2	1	100.0%	2	2	66.7%	3	2	100.0%	2	2
三豊総合病院	400以上	79.3%	29	23	85.7%	21	18	82.0%	50	41	63.6%	22	14	66.7%	9	6	70.6%	17	12	40.0%	5	2			
愛媛県立中央病院	600以上	92.4%	301	278	87.1%	248	216	95.5%	154	147	92.4%	132	122	97.6%	42	41	94.3%	53	50	89.4%	47	42	93.8%	32	30
西予市立野村病院	200未満	44.4%	9	4	15.4%	13	2	37.5%	8	3	42.9%	14	6	100.0%	1	1	50.0%	6	3	42.9%	7	3	0.0%	1	0
高知県立あき総合病院	200以上	100.0%	15	15	87.5%	8	7																		
福岡市民病院	200以上	98.0%	49	48	92.6%	27	25	96.4%	56	54				94.4%	18	17									
大牟田市立病院	300以上	78.3%	60	47	87.5%	80	70	76.7%	73	56	67.8%	59	40	68.4%	19	13	57.1%	21	12	72.7%	22	16	75.0%	16	12
田川市立病院	300以上	50.0%	8	4	62.5%	8	5	66.7%	3	2	0.0%	4	0	100.0%	1	1	0.0%	2	0	0.0%	1	0	0.0%	1	0
筑後市立病院	200以上				88.3%	77	68	82.2%	73	60	64.4%	45	29	88.0%	25	22	38.1%	21	8	85.7%	14	12	90.0%	10	9
公立八女総合病院	300以上				36.5%	52	19	40.0%	40	16	36.4%	44	16	25.0%	16	4	25.0%	20	5	50.0%	14	7	40.0%	10	4
佐賀県医療センター好生館	400以上	94.3%	175	165	96.9%	161	156	94.5%	163	154				89.4%	47	42									
佐世保市総合医療センター	500以上										90.5%	63	57				85.7%	21	18	94.7%	19	18	91.3%	23	21
長崎みなとメディカルセンター	500以上	95.6%	91	87	84.0%	75	63	72.7%	22	16	87.0%	23	20	75.0%	4	3	87.5%	8	7	85.7%	7	6	87.5%	8	7
長崎県対馬病院	200以上	7.7%	26	2	48.3%	29	14	57.1%	21	12	82.4%	17	14	66.7%	6	4	80.0%	5	4	80.0%	5	4	85.7%	7	6
荒尾市立有明医療センター	200以上	100.0%	27	27	97.0%	33	32	84.6%	39	33	91.3%	23	21	62.5%	8	5	100.0%	11	11	100.0%	5	5	71.4%	7	5
球磨郡公立多良木病院	200未満										50.0%	4	2				50.0%	2	1	50.0%	2	1			
大分県立病院	500以上	87.6%	129	113	92.9%	113	105	88.0%	75	66	89.7%	58	52	93.8%	16	15	88.2%	17	15	88.9%	18	16	91.3%	23	21
中津市立中津市民病院	200以上	96.1%	51	49	50.0%	4	2	14.3%	7	1	42.9%	7	3	50.0%	2	1				60.0%	5	3	0.0%	2	0
宮崎県立宮崎病院	500以上	95.5%	22	21	90.0%	30	27	78.9%	19	15	56.3%	16	9	33.3%	3	1	81.8%	11	9	0.0%	1	0	0.0%	4	0
沖縄県立中部病院	500以上	45.5%	22	10	28.6%	7	2	14.3%	7	1	37.5%	8	3	0.0%	2	0	33.3%	3	1	25.0%	4	1	100.0%	1	1
沖縄県立首古病院	200以上	85.7%	21	18	48.0%	25	12	69.2%	13	9	57.1%	7	4	40.0%	5	2	66.7%	3	2	0.0%	1	0	66.7%	3	2