

一般28

急性心筋梗塞急性期PCI実施率

$$\text{急性心筋梗塞急性期PCI実施率} = \frac{\text{急性心筋梗塞退院患者のうち、急性期PCIが施行された患者数}}{\text{急性心筋梗塞の退院患者数}}$$

急性心筋梗塞急性期PCI 急性心筋梗塞は心臓の筋肉への血管が詰まり血液が流れなくなる状態です。PCIは再度、血液を流すため、血管の拡張する手術  
実施率 とは 実施率 とは 実施率 とは 実施率 とは 実施率 とは 実施率 とは 実施率 とは 実施率 とは 実施率 とは 実施率 とは  
です。

指標の説明 発症から救急搬送されてからの時間により影響を受けることがあります。病院への来院時既に重症になっていることがあります。  
PCIの施行には施設の条件等あり、病院間の比較には向きません。

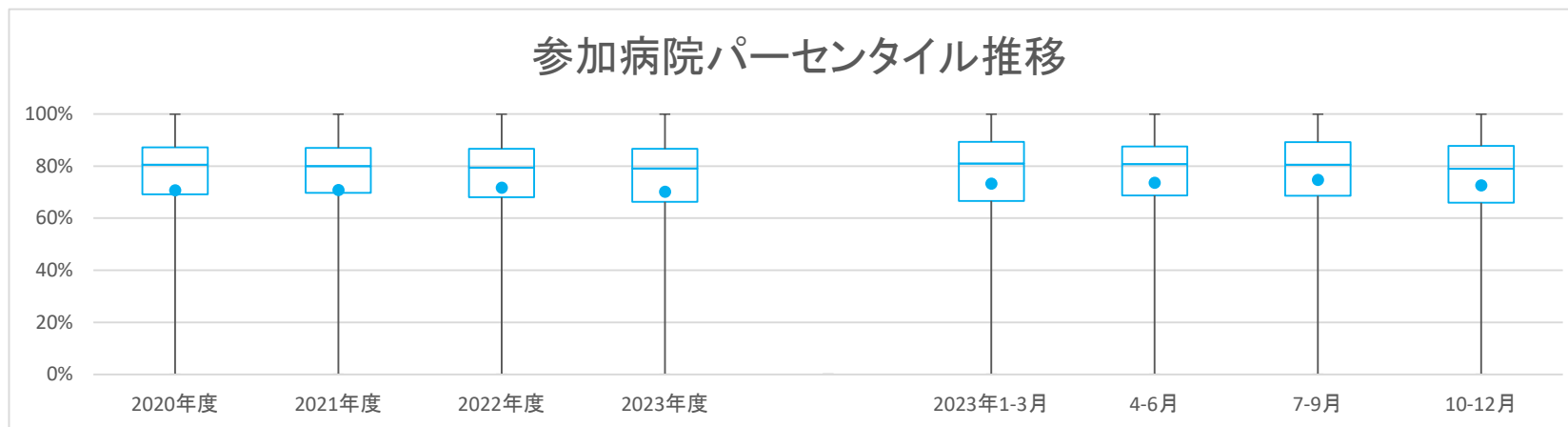
計算について	参考としたガイドライン等	ST上昇型急性心筋梗塞の診療に関するガイドライン(2013年改訂版) <a href="http://www.j-circ.or.jp/guideline/pdf/JCS2013_kimura_h.pdf">http://www.j-circ.or.jp/guideline/pdf/JCS2013_kimura_h.pdf</a>
	データ除外	初回PCIが入院3日目以降のもの、または、施行されなかったもの
	補正などの計算方法	なし
	データ基準日	2024年1月25日

一般28

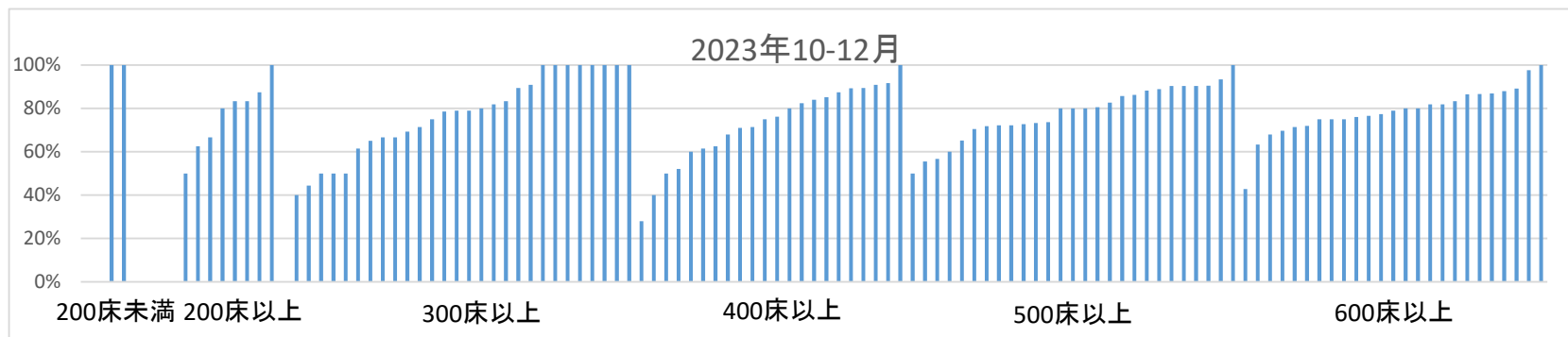
急性心筋梗塞急性期PCI実施率

データのまとめ	対象病院群	精神科標榜なし、総合病院精神科無床、総合病院精神科有床							
	調査期間	2020年度	2021年度	2022年度	2023年度	2023年1-3月	4-6月	7-9月	10-12月
	データ登録病院数	143	142	134	139	123	125	132	119
	分母合計	8220	8444	8427	6377	2086	2240	2004	2133
	75パーセンタイル	87.2%	87.0%	86.7%	86.6%	89.3%	87.5%	89.2%	87.8%
	中央値	80.5%	80.0%	79.4%	79.1%	81.0%	80.8%	80.5%	78.9%
	25パーセンタイル	69.1%	69.7%	68.1%	66.3%	66.7%	68.8%	68.6%	65.9%
	平均値	70.7%	70.9%	71.8%	70.1%	73.3%	73.6%	74.7%	72.7%
	平均値(0を除く)	79.6%	78.6%	77.5%	77.4%	78.4%	79.4%	80.9%	77.2%

【時系列】 ●は平均値、他は上方から最大値、75パーセンタイル値、中央値、25パーセンタイル値、最小値 (2016年4月開始)



【直近データ分布】







医療の質・医療安全指標の評価・公表等推進事業

一般28

急性心筋梗塞急性期PCI実施率  
 (空白):該当なし、有効な登録数値なし、結果数値表示対象外  
 (\*)全体集計より除外

病院名	許可病床数	2020年度			2021年度			2022年度			2023年度			2023年1-3月			4-6月			7-9月			10-12月		
		* 指標値	分母	分子	* 指標値	分母	分子	* 指標値	分母	分子	* 指標値	分母	分子	* 指標値	分母	分子	* 指標値	分母	分子	* 指標値	分母	分子	* 指標値	分母	分子
尾道市立市民病院	200以上						30.0%	10	3	0.0%	1	0	0.0%	3	0	0.0%	1	0							
福山市民病院	500以上	86.0%	136	117	94.7%	131	124	88.0%	125	110	89.8%	88	79	78.0%	41	32	86.1%	36	31	95.2%	21	20	90.3%	31	28
市立三次中央病院	300以上	87.9%	33	29	82.4%	17	14																		
安芸太田病院	200未満				0.0%	4	0																		
山口県立総合医療センター	500以上	84.0%	75	63	86.1%	72	62	88.6%	70	62	82.8%	64	53	88.2%	17	15	75.0%	20	15	94.7%	19	18	80.0%	25	20
徳島県立中央病院	400以上	94.4%	107	101	89.6%	67	60	87.4%	95	83	83.8%	68	57	87.0%	23	20	80.8%	26	21	86.7%	15	13	85.2%	27	23
徳島県立三好病院	200以上	100.0%	12	12	100.0%	21	21	85.7%	14	12	90.0%	20	18	100.0%	1	1	80.0%	5	4	83.3%	6	5	100.0%	9	9
つるぎ町立半田病院	200未満	0.0%	1	0																					
香川県立白鳥病院	200未満	70.6%	17	12	87.5%	8	7	83.3%	6	5	60.0%	5	3	100.0%	1	1	33.3%	3	1	100.0%	2	2			
香川県立中央病院	500以上	93.6%	94	88	89.9%	109	98	88.1%	126	111	89.2%	93	83	87.5%	32	28	90.6%	32	29	88.9%	27	24	88.2%	34	30
坂出市立病院	200未満	95.1%	41	39	80.6%	31	25	81.1%	37	30				75.0%	8	6									
高松市立みんなの病院	300以上	78.6%	14	11	90.0%	10	9	83.3%	12	10	100.0%	10	10	75.0%	4	3	100.0%	4	4	100.0%	2	2	100.0%	4	4
さぬき市民病院	200未満	0.0%	2	0	0.0%	1	0	0.0%	2	0				0.0%	1	0									
三豊総合病院	400以上	73.9%	23	17	74.0%	50	37	77.8%	63	49	81.8%	33	27	68.8%	16	11	82.4%	17	14	81.3%	16	13			
愛媛県立中央病院	600以上	76.6%	124	95	85.1%	121	103	73.8%	122	90	72.9%	107	78	72.7%	33	24	64.9%	37	24	73.0%	37	27	81.8%	33	27
西予市立野村病院	200未満				0.0%	1	0				0.0%	1	0										0.0%	1	0
高知県立あき総合病院	200以上	84.6%	13	11	100.0%	4	4																		
福岡市民病院	200以上	69.7%	33	23	92.3%	26	24	79.3%	29	23				75.0%	8	6									
大牟田市立病院	300以上	0.0%	1	0				0.0%	4	0	50.0%	2	1							100.0%	1	1	0.0%	1	0
田川市立病院	300以上	33.3%	3	1	100.0%	3	3	25.0%	4	1	60.0%	5	3				50.0%	2	1	100.0%	1	1	50.0%	2	1
筑後市立病院	200以上				0.0%	5	0	0.0%	1	0				0.0%	2	0							0.0%	1	0
公立八女総合病院	300以上				76.9%	39	30	71.0%	31	22	71.0%	31	22	80.0%	5	4	87.5%	8	7	70.0%	10	7	61.5%	13	8
佐賀県医療センター好生館	400以上	70.9%	79	56	75.5%	102	77	85.0%	100	85				89.3%	28	25									
佐世保市総合医療センター	500以上							68.1%	69	47							71.4%	21	15	68.0%	25	17	65.2%	23	15
長崎みなとメディカルセンター	500以上	73.6%	91	67	79.5%	132	105	73.3%	116	85	89.8%	88	79	65.5%	29	19	93.3%	30	28	85.2%	27	23	90.3%	31	28
長崎県対馬病院	200以上	86.4%	22	19	55.6%	27	15	68.8%	16	11	87.5%	16	14	100.0%	1	1	100.0%	7	7	66.7%	3	2	83.3%	6	5
荒尾市立有明医療センター	200以上	73.5%	68	50	77.4%	31	24	67.4%	43	29	72.7%	22	16	50.0%	10	5	55.6%	9	5	80.0%	5	4	87.5%	8	7
球磨郡公立多良木病院	200未満							0.0%	4	0										0.0%	2	0	0.0%	2	0
大分県立病院	500以上	86.0%	57	49	86.0%	57	49	89.1%	64	57	79.6%	49	39	92.9%	14	13	68.8%	16	11	77.8%	18	14	93.3%	15	14
中津市立中津市民病院	200以上	92.3%	52	48	75.9%	54	41	89.8%	59	53	84.8%	33	28	81.0%	21	17	83.3%	12	10	100.0%	6	6	80.0%	15	12
宮崎県立宮崎病院	500以上	69.2%	39	27	80.5%	41	33	78.4%	37	29	66.7%	30	20	87.5%	8	7	81.8%	11	9	55.6%	9	5	60.0%	10	6
沖縄県立中部病院	500以上	47.6%	63	30	53.3%	75	40	48.2%	83	40	55.9%	59	33	31.8%	22	7	52.9%	17	9	40.0%	20	8	72.7%	22	16
沖縄県立宮古病院	200以上	85.2%	27	23	77.8%	27	21	87.5%	32	28	73.9%	23	17	92.3%	13	12	88.9%	9	8	66.7%	6	4	62.5%	8	5