

一般27

急性心筋梗塞アスピリン処方率

$$\text{急性心筋梗塞アスピリン処方率} = \frac{\text{急性心筋梗塞退院患者のうち、入院2日以内にアスピリンの処方された患者数}}{\text{急性心筋梗塞の退院患者数}}$$

急性心筋梗塞アスピリン処方率とは 血液が固まる(血栓を作る)ときに、血小板が働きます。アスピリンは血小板の働きを抑えることにより、血液が固まるのを抑制します。

指標の説明 急性心筋梗塞ではアスピリンは単独投与でも死亡率や再梗塞率を減少させることが研究で明らかにされております。アスピリンアレルギーの場合は投与されません。心筋梗塞の治療として早期に投与される率をみています。

計算について

参考としたガイドライン等

ST上昇型急性心筋梗塞の診療に関するガイドライン(2013年改訂版)

http://www.j-circ.or.jp/guideline/pdf/JCS2013_kimura_h.pdf

データ除外

なし

補正などの計算方法

なし

データ基準日

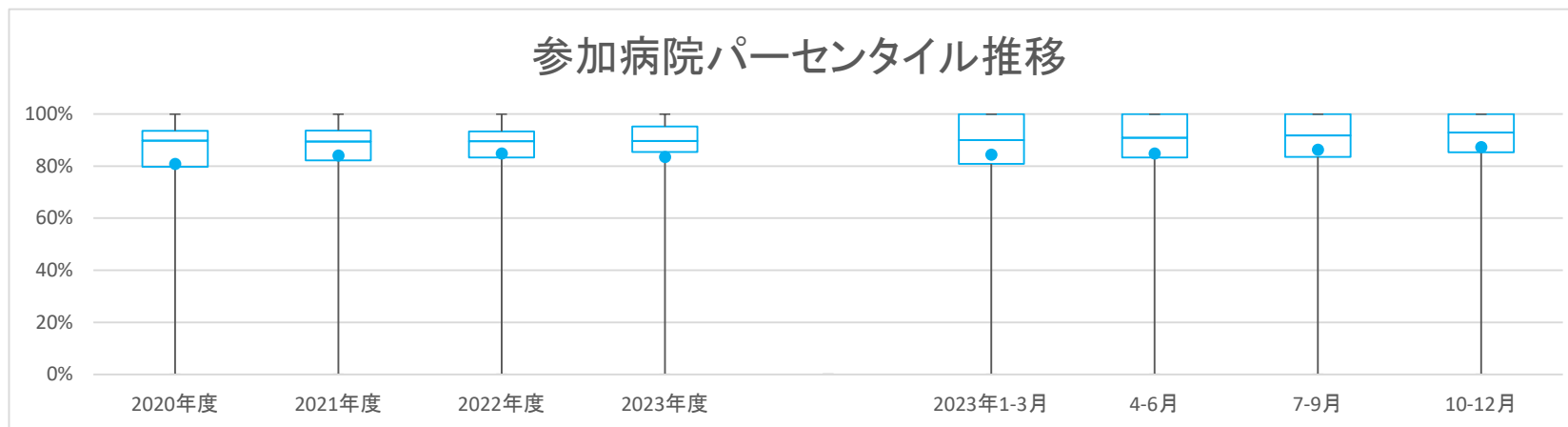
2024年1月25日

一般27

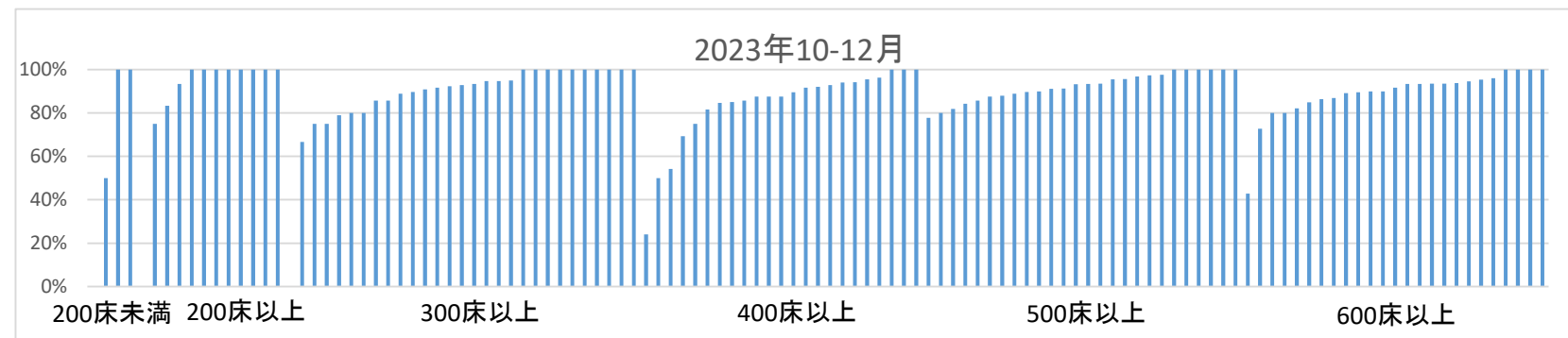
急性心筋梗塞アスピリン処方率

データのまとめ	対象病院群	精神科標榜なし、総合病院精神科無床、総合病院精神科有床							
	調査期間	2020年度	2021年度	2022年度	2023年度	2023年1-3月	4-6月	7-9月	10-12月
データ登録病院数		143	143	134	137	123	125	130	119
分母合計		8166	8380	8412	6308	2092	2231	1972	2131
75パーセンタイル		93.5%	93.7%	93.3%	95.2%	100.0%	100.0%	100.0%	100.0%
中央値		89.7%	89.5%	89.5%	89.7%	90.0%	90.9%	91.8%	92.9%
25パーセンタイル		79.7%	82.1%	83.3%	85.4%	80.9%	83.3%	83.5%	85.4%
平均値		80.9%	84.1%	84.8%	83.5%	84.5%	84.9%	86.3%	87.3%
平均値(0を除く)		85.6%	86.5%	86.8%	87.3%	88.0%	89.1%	89.8%	89.6%

【時系列】 ●は平均値、他は上方から最大値、75パーセンタイル値、中央値、25パーセンタイル値、最小値 (2016年4月開始)



【直近データ分布】



医療の質・医療安全指標の評価・公表等推進事業

一般27

急性心筋梗塞アスピリン処方率
 (空白):該当なし、有効な登録数値なし、結果数値表示対象外
 2020年度 2021年度 2022年度 (*):全体集計より除外

病院名	許可病床数	2020年度			2021年度			2022年度			2023年度			2023年1-3月			4-6月			7-9月			10-12月		
		指標値	分母	分子	指標値	分母	分子	指標値	分母	分子	指標値	分母	分子	指標値	分母	分子	指標値	分母	分子	指標値	分母	分子	指標値	分母	分子
市立札幌病院	600以上	100.0%	20	20																					
市立旭川病院	400以上	94.4%	71	67	95.8%	72	69	93.3%	75	70	89.7%	43	40	93.0%	29	26	86.7%	15	13	100.0%	16	16	92.9%	14	13
小樽市立病院	300以上	79.4%	34	27	93.6%	47	44	82.6%	69	57	80.0%	40	32	70.8%	24	17	77.8%	18	14	63.6%	11	7	100.0%	11	11
市立釧路総合病院	500以上	86.7%	60	52	93.3%	75	70	89.7%	78	70	85.4%	48	41	80.0%	20	16	88.9%	18	16	77.8%	9	7	85.7%	21	18
砂川市立病院	400以上	91.2%	57	52	91.4%	70	64	91.7%	96	88	89.7%	58	52	95.8%	24	23	88.2%	17	15	87.5%	16	14	92.0%	25	23
市立千歳市民病院	200未満	94.1%	34	32	92.7%	41	38	100.0%	41	41	92.3%	26	24	100.0%	9	9	90.9%	11	10	85.7%	7	6	100.0%	8	8
苫小牧市立病院	300以上	91.9%	37	34	88.2%	51	45	88.9%	36	32	88.7%	53	47	81.3%	16	13	88.9%	18	16	94.7%	19	18			
名寄市立総合病院	300以上	69.4%	85	59	83.1%	71	59	86.0%	57	49	86.4%	44	38	85.7%	21	18	88.2%	17	15	91.7%	12	11	80.0%	15	12
青森県立中央病院	600以上	85.4%	89	76	89.4%	94	84	97.4%	77	75	89.9%	89	80	96.0%	25	24	92.6%	27	25	87.5%	32	28	90.0%	30	27
青森市民病院	400以上	84.4%	45	38	90.6%	53	48	92.5%	53	49	90.9%	44	40	84.6%	13	11	100.0%	9	9	92.9%	14	13	85.7%	21	18
つがる総合病院	400以上	92.9%	70	65	89.3%	28	25	91.8%	49	45	88.3%	60	53	95.0%	20	19	95.0%	20	19	95.0%	20	19	75.0%	20	15
十和田市立中央病院	300以上	100.0%	34	34	91.7%	12	11	93.1%	29	27	89.3%	28	25	85.7%	7	6	83.3%	12	10	80.0%	5	4	100.0%	11	11
八戸市立市民病院	600以上	88.0%	117	103	86.9%	130	113	82.1%	117	96	89.1%	92	82	85.7%	28	24	95.8%	24	23	86.7%	30	26	86.8%	38	33
岩手県立磐井病院	300以上				90.6%	64	58	87.1%	85	74	89.1%	64	57	89.7%	29	26	88.0%	25	22	84.2%	19	16	95.0%	20	19
岩手県立大船渡病院	400以上	88.9%	45	40	92.2%	51	47	87.5%	72	63	91.3%	23	21	93.3%	15	14	85.7%	14	12	100.0%	9	9			
岩手県立久慈病院	300以上	88.0%	25	22	81.8%	33	27	87.5%	40	35	81.3%	16	13	88.9%	9	8	83.3%	6	5	83.3%	6	5	75.0%	4	3
岩手県立中央病院	600以上	88.1%	143	126	93.1%	130	121	85.8%	120	103	87.3%	110	96	78.8%	33	26	81.1%	37	30	90.9%	33	30	90.0%	40	36
岩手県立中部病院	400以上				91.7%	96	88	96.2%	105	101	85.8%	106	91	91.7%	24	22	85.3%	34	29	91.2%	34	31	81.6%	38	31
大崎市民病院	500以上	94.6%	74	70	95.1%	81	77	90.3%	62	56	82.0%	50	41	91.7%	24	22	80.0%	20	16	81.8%	11	9	84.2%	19	16
公立刈田総合病院	200以上	42.9%	7	3																					
栗原市立栗原中央病院	300以上	91.9%	62	57	91.7%	72	66	87.1%	62	54	90.0%	30	27	81.3%	16	13	100.0%	6	6	81.8%	11	9	92.3%	13	12
みやぎ県南中核病院	300以上	96.7%	90	87	96.9%	96	93	94.4%	54	51	91.8%	49	45	95.5%	22	21	92.3%	26	24	91.3%	23	21			
市立秋田総合病院	300以上	91.7%	24	22	88.2%	17	15	95.0%	20	19	86.4%	22	19	100.0%	4	4	100.0%	7	7	75.0%	8	6	85.7%	7	6
大館市立総合病院	400以上	63.6%	11	7	96.7%	30	29	89.6%	48	43	97.9%	47	46	91.7%	12	11	100.0%	11	11	100.0%	19	19	94.1%	17	16
市立横手病院	200以上	0.0%	1	0	100.0%	1	1																		
市立大森病院	200未満	0.0%	2	0	100.0%	1	1																		
山形県立中央病院	600以上	88.6%	123	109	88.8%	125	111	90.8%	98	89	89.2%	37	33												
日本海総合病院	600以上	89.0%	73	65	97.4%	77	75	97.0%	67	65	96.7%	60	58	100.0%	17	17	100.0%	22	22	90.9%	22	20	100.0%	16	16
寒河江市立病院	200未満				100.0%	2	2	100.0%	1	1				100.0%	1	1									
山形市立病院済生館	500以上	67.7%	31	21	85.4%	41	35	71.8%	39	28	93.3%	30	28	57.1%	7	4	92.9%	14	13	100.0%	6	6	90.0%	10	9
北村山公立病院	300以上	78.6%	14	11	53.3%	15	8																		
公立岩瀬病院	200以上							0.0%	1	0													0.0%	1	0
公立藤田総合病院	300以上	0.0%	5	0	11.1%	9	1	0.0%	5	0	0.0%	2	0	0.0%	1	0	0.0%	1	0	0.0%	1	0			
茨城県立中央病院	500以上	93.2%	44	41	84.6%	65	55	85.1%	74	63	88.3%	60	53	81.8%	22	18	88.0%	25	22	100.0%	17	17	77.8%	18	14
北茨城市民病院	200未満				60.0%	5	3	83.3%	6	5	33.3%	3	1	66.7%	3	2	0.0%	1	0	50.0%	2	1			
群馬県立心臓血管センター	200未満	93.2%	59	55																					
桐生厚生総合病院	400以上							87.5%	8	7	83.3%	6	5	0.0%	1	0	100.0%	2	2	100.0%	2	2	50.0%	2	1
公立富岡総合病院	300以上	89.7%	39	35	79.6%	49	39	82.1%	39	32	63.6%	11	7	81.8%	11	9	0.0%	1	0	100.0%	1	1	66.7%	9	6
さいたま市立病院	600以上	87.7%	73	64	91.7%	72	66	87.1%	70	61	92.4%	66	61	92.3%	13	12	94.4%	18	17	88.2%	17	15	93.5%	31	29
春日部市立医療センター	300以上	92.3%	13	12																					
川口市立医療センター	500以上	92.6%	54	50	96.8%	62	60	92.1%	63	58	93.8%	32	30	100.0%	19	19	93.3%	15	14	100.0%	12	12	80.0%	5	4
千葉市立海浜病院	200以上				94.4%	36	34	83.3%	66	55				86.7%	15	13									
船橋市立医療センター	400以上	93.2%	176	164	90.9%	175	159	93.3%	225	210	91.9%	173	159	91.8%	61	56	90.7%	75	68	91.7%	48	44	94.0%	50	47
松戸市立総合医療センター	600以上	85.7%	14	12	77.8%	18	14	53.3%	15	8	12.5%	24	3	66.7%	6	4	0.0%	7	0	0.0%	10	0	42.9%	7	3
国保旭中央病院	600以上	96.7%	241	233	93.3%	254	237	93.6%	250	234	95.3%	190	181	89.1%	64	57	96.8%	63	61	95.2%	63	60	93.8%	64	60
東京都健康長寿医療センター	500以上	90.0%	40	36	90.1%	71	64	93.4%	61	57	94.4%	36	34	92.9%	14	13	90.9%	11	10	93.8%	16	15	100.0%	9	9
青梅市立総合病院	500以上	94.2%	120	113	96.0%	124	119	98.2%	168	165	94.4%	126	119	97.8%	45	44	96.2%	53	51	92.9%	42	39	93.5%	31	29
町田市民病院	400以上	78.9%	38	30	92.9%	42	39	87.5%	32	28	84.9%	39	37	76.9%	13	10	100.0%	20	20	89.5%	19	17			
公立昭和三井病院	400以上	84.8%	66	56	85.0%	60	51	87.5%	64	56	87.0%	46	40	80.0%	15	12	89.5%	19	17	81.8%	11	9	87.5%	16	14
川崎市立川崎病院	600以上	98.1%	52	51	98.1%	52	51	90.3%	31	28	95.8%	24	23	100.0%	10	10	93.8%	16	15				100.0%	8	8
川崎市立多摩病院	300以上	94.9%	79	75	98.4%	62	61	98.6%	69	68	95.7%	46	44	100.0%	20	20	100.0%	18	18	92.3%	13	12	93.3%	15	14
茅ヶ崎市立病院	400以上	80.0%	40	32	93.3%	45	42	81.2%	69	56	91.2%	34	31	72.7%	22	16	92.3%	13	12	125.0%	8	10	69.2%	13	9
藤沢市民病院	500以上	91.7%	121	111	87.2%	141	123	93.2%	132	123	98.1%	106	104	90.6%	32	29	97.4%	38	37	100.0%	31	31	97.3%	37	36
横須賀市立うわまち病院	400以上	91.3%	46	42	90.9%	55	50	51.9%	52	27	45.8%	48	22	50.0%	16	8	54.5%	11	6	83.3%	12	10	24.0%	25	6
山梨県立中央病院	600以上	74.2%	31	23																					
静岡県立総合病院	600以上	94.3%	158	149	73.9%	161	119	76.2%	151	115	87.4%	95	83	83.8%	37	31	84.1%	44	37	90.6%	32	29	89.5%	19	17
静岡県立静岡病院	500以上	92.1%	178	164	95.2%	146	139	95.7%	163	156	91.9%	111	102	97.1%	35	34	88.9%	36	32	93.5%	31	29	93.2%	44	41
伊東市民病院	200以上	75.0%	4	3	33.3%	9	3				33.3%	3	1				0.0%	1	0	50.0%	2	1			
磐田市立総合病院	500以上	84.0%	94	79	93.2%	73	68	81.6%	76	62	84.2%	38	32	73.3%	15	11	90.0%	20	18	77.8%	18	14			
菊川市立総合病院	200以上	90.9%	11	10	75.0%	24	18	89.5%	19	17	100.0%	9	9	100.0%	7	7	100.0%	2	2	100.0%	4	4	100.0%	3	3
公立森町病院	200未満	0.0%	1	0	100.0%	1	1																		
中東遠総合医療センター	500以上	93.5%	123	115	90.7%	107	97	95.4%	109	104	94.7%	94	89	100.0%	38	38	97.0%	33	32	96.9%	32	31	89.7%	29	

医療の質・医療安全指標の評価・公表等推進事業

一般27

急性心筋梗塞アスピリン処方率
 (空白):該当なし、有効な登録数値なし、結果数値表示対象外
 2020年度 2021年度 2022年度 (*)全体集計より除外

病院名	許可病床数	2020年度			2021年度			2022年度			2023年度			2023年1-3月			4-6月			7-9月			10-12月		
		* 指標値	分母	分子	* 指標値	分母	分子	* 指標値	分母	分子	* 指標値	分母	分子	* 指標値	分母	分子	* 指標値	分母	分子	* 指標値	分母	分子	* 指標値	分母	分子
公立羽咋病院	200未満	63.6%	11	7	60.0%	5	3	100.0%	7	7	75.0%	4	3												
公立松任石川中央病院	300以上	72.8%	81	59	78.4%	51	40	80.7%	88	71	86.1%	72	62	60.0%	30	18	76.9%	26	20	94.1%	17	16	89.7%	29	26
加賀市医療センター	300以上							88.9%	18	16	95.7%	23	22	100.0%	4	4	100.0%	7	7	100.0%	5	5	90.9%	11	10
福井県立病院	600以上	68.2%	66	45	80.0%	80	64	81.4%	102	83	81.1%	74	60												
市立敦賀病院	300以上	96.8%	31	30	93.5%	31	29																		
杉田玄白記念公立小浜病院	400以上	90.0%	30	27	70.3%	37	26	72.2%	18	13	85.7%	21	18	66.7%	6	4	66.7%	9	6	100.0%	5	5	100.0%	7	7
長野県立木曾病院	200未満	25.0%	4	1	100.0%	2	2	25.0%	4	1	28.6%	7	2												
長野県立信州医療センター	300以上	38.5%	13	5	50.0%	8	4	72.2%	18	13	77.8%	9	7	100.0%	5	5	60.0%	5	3	100.0%	3	3	100.0%	1	1
飯田市立病院	400以上	84.2%	57	48	69.6%	56	39	88.5%	52	46	82.9%	41	34	83.3%	6	5	82.4%	17	14	83.3%	24	20			
岡谷市立病院	200以上	92.3%	26	24	85.3%	34	29	96.2%	26	25	88.9%	27	24	100.0%	7	7	100.0%	11	11	100.0%	4	4	75.0%	12	9
佐久市立国保浅間総合病院	200以上							100.0%	7	7				100.0%	3	3	100.0%	2	2	100.0%	2	2	100.0%	2	2
長野市民病院	400以上	93.7%	63	59	93.1%	72	67	97.0%	66	64	91.4%	35	32	92.3%	13	12	85.7%	7	6	93.8%	16	15	91.7%	12	11
松本市立病院	200未満	66.7%	3	2	100.0%	2	2				0.0%	1	0							0.0%	1	0			
伊那中央病院	300以上	93.0%	57	53	89.5%	57	51	92.1%	63	58	97.9%	47	46	100.0%	15	15	100.0%	16	16	100.0%	12	12	94.7%	19	18
昭和伊南総合病院	300以上	86.5%	37	32	89.5%	38	34	92.0%	25	23	100.0%	18	18	100.0%	5	5	100.0%	4	4	100.0%	6	6	100.0%	8	8
岐阜県総合医療センター	600以上	93.6%	156	146	86.0%	172	148	86.8%	159	138	86.0%	121	104	91.7%	36	33	83.3%	42	35	81.0%	42	34	94.6%	37	35
大垣市民病院	600以上	88.5%	165	146	73.4%	177	130	87.7%	204	179	83.5%	133	111	83.6%	55	46	81.8%	33	27	75.9%	54	41	93.5%	46	43
岐阜市民病院	500以上	91.2%	68	62	93.7%	63	59	90.0%	60	54	89.5%	38	34	72.7%	11	8	84.2%	19	16	92.3%	13	12	100.0%	6	6
総合病院中津川市民病院	300以上	92.9%	42	39	84.4%	45	38	94.6%	37	35	86.7%	45	39	91.7%	12	11	94.4%	18	17	87.5%	8	7	78.9%	19	15
名古屋市立東部医療センター	500以上	84.8%	99	84	78.0%	91	71																		
春日井市民病院	500以上	94.2%	120	113	93.5%	123	115	94.8%	134	127	93.5%	108	101	94.3%	35	33	93.5%	31	29	88.9%	36	32	97.6%	41	40
小牧市民病院	500以上	91.9%	135	124	92.1%	139	128	89.2%	139	124	88.9%	90	80	89.5%	38	34	88.9%	36	32	90.9%	22	20	87.5%	32	28
津島市民病院	300以上							90.5%	21	19	93.3%	15	14	100.0%	3	3	100.0%	6	6	100.0%	4	4	80.0%	5	4
豊橋市民病院	600以上	84.7%	72	61	89.3%	75	67	92.2%	64	59	84.9%	53	45	92.9%	14	13	86.4%	22	19	75.0%	16	12	93.3%	15	14
西尾市民病院	300以上	82.5%	40	33	84.6%	26	22	84.0%	50	42	86.5%	37	32	90.0%	10	9	82.4%	17	14	87.5%	8	7	91.7%	12	11
碧南市民病院	200以上	88.5%	26	23	75.0%	12	9				93.8%	16	15				85.7%	7	6	100.0%	9	9			
公立西知多総合病院	400以上	87.9%	66	58	84.2%	76	64	80.6%	67	54	91.5%	59	54	72.7%	22	16	87.0%	23	20	92.9%	14	13	95.5%	22	21
公立陶生病院	600以上	86.8%	68	59	86.1%	108	93	85.0%	100	85	88.6%	70	62	83.9%	31	26	91.7%	24	22	87.5%	24	21	86.4%	22	19
名張市立病院	200以上				82.4%	17	14																		
松阪市民病院	300以上	58.3%	36	21	78.6%	14	11	88.2%	17	15	87.5%	16	14	83.3%	6	5	85.7%	7	6	100.0%	5	5	75.0%	4	3
市立長浜病院	500以上	86.7%	45	39	78.4%	37	29	91.7%	48	44	89.7%	29	26	91.7%	12	11	91.7%	12	11	100.0%	6	6	81.8%	11	9
彦根市立病院	400以上	85.4%	41	35	83.1%	65	54	90.9%	55	50	86.5%	52	45	83.3%	12	10	83.3%	18	15	86.7%	15	13	89.5%	19	17
公立甲賀病院	400以上	91.7%	36	33	86.7%	45	39	86.9%	61	53	89.6%	48	43	94.7%	19	18	100.0%	14	14	85.7%	14	12	85.0%	20	17
京都市立病院	500以上	100.0%	41	41	91.5%	47	43	93.0%	43	40	100.0%	24	24	100.0%	10	10	100.0%	10	10	100.0%	5	5	100.0%	9	9
京丹後市立弥栄病院	200未満	66.7%	9	6	81.8%	11	9	83.3%	6	5				100.0%	3	3									
大阪急性期・総合医療センター	600以上	88.5%	78	69	95.9%	73	70	87.7%	57	50	82.3%	62	51				92.3%	13	12	79.2%	24	19	80.0%	25	20
大阪市立総合医療センター	600以上	95.3%	64	61	100.0%	36	36	95.0%	80	76	96.0%	50	48	88.9%	18	16	100.0%	20	20	94.4%	18	17	91.7%	12	11
市立池田病院	300以上	72.2%	18	13	75.0%	12	9	68.8%	16	11	100.0%	4	4	40.0%	5	2				100.0%	2	2	100.0%	2	2
堺市立総合医療センター	400以上	83.3%	84	70	82.8%	58	48	83.3%	18	15	100.0%	13	13	60.0%	5	3	100.0%	3	3	100.0%	5	5	100.0%	5	5
市立東大阪医療センター	500以上	87.9%	66	58	83.1%	65	54	93.7%	63	59	90.7%	43	39	94.4%	18	17	100.0%	10	10	86.7%	15	13	88.9%	18	16
箕面市立病院	300以上	100.0%	3	3	100.0%	3	3	80.0%	5	4	100.0%	1	1	100.0%	2	2				100.0%	1	1			
八尾市立病院	300以上	94.6%	37	35	97.0%	33	32	92.0%	50	46	100.0%	42	42	90.0%	10	9	100.0%	11	11	100.0%	14	14	100.0%	17	17
兵庫県立淡路医療センター	400以上	96.4%	55	53	95.2%	62	59	96.6%	59	57	90.0%	50	45	100.0%	13	13	87.5%	16	14	92.3%	26	24	87.5%	8	7
兵庫県立丹波医療センター	300以上	90.9%	22	20																					
兵庫県立尼崎総合医療センター	600以上	78.6%	126	99	88.2%	144	127	88.6%	140	124	88.5%	96	85	81.8%	33	27	93.8%	32	30	87.1%	31	27	84.8%	33	28
神戸市立医療センター中央市民病院	600以上	67.9%	81	55	83.0%	106	88	79.3%	145	115	76.7%	86	66	72.2%	36	27	66.7%	33	22	84.0%	25	21	82.1%	28	23
明石市立市民病院	300以上	100.0%	44	44	100.0%	46	46	94.5%	55	52	100.0%	10	10	92.3%	13	12				100.0%	5	5	100.0%	5	5
赤穂市民病院	300以上	78.0%	50	39	70.0%	50	35	100.0%	38	38	85.7%	21	18	100.0%	8	8	71.4%	7	5	100.0%	7	7	85.7%	7	6
市立伊丹病院	400以上	85.7%	21	18	87.5%	16	14	91.3%	23	21	88.2%	17	15	100.0%	2	2	100.0%	4	4	80.0%	5	4	87.5%	8	7
三田市民病院	300以上	94.0%	83	78	86.4%	66	57	91.1%	101	92	89.2%	65	58	85.7%	28	24	92.3%	26	24	84.0%	25	21	92.9%	14	13
宝塚市立病院	400以上										93.8%	16	15							100.0%	5	5	100.0%	7	7
西宮市立中央病院	200以上	100.0%	9	9	93.8%	16	15	100.0%	9	9	100.0%	4	4	100.0%	3	3				100.0%	3	3	100.0%	1	1
西脇市立西脇病院	300以上	50.0%	2	1	75.0%	4	3	100.0%	1	1	100.0%	1	1	100.0%	1	1				100.0%	1	1			
加古川中央市民病院	600以上	93.7%	189	177	92.1%	191	176	90.1%	142	128	91.3%	138	1												

医療の質・医療安全指標の評価・公表等推進事業

一般27

急性心筋梗塞アスピリン処方率
 (空白):該当なし、有効な登録数値なし、結果数値表示対象外
 (*)全体集計より除外

病院名	許可病床数	2020年度			2021年度			2022年度			2023年度			2023年1-3月			4-6月			7-9月			10-12月		
		* 指標値	分母	分子	* 指標値	分母	分子	* 指標値	分母	分子	* 指標値	分母	分子	* 指標値	分母	分子	* 指標値	分母	分子	* 指標値	分母	分子	* 指標値	分母	分子
福山市民病院	500以上	92.6%	136	126	95.4%	131	125	89.6%	125	112	95.5%	88	84	80.5%	41	33	97.2%	36	35	90.5%	21	19	96.8%	31	30
市立三次中央病院	300以上	90.9%	33	30	94.1%	17	16																		
安芸太田病院	200未満				0.0%	4	0																		
山口県立総合医療センター	500以上	93.3%	75	70	81.9%	72	59	88.6%	70	62	85.9%	64	55	100.0%	17	17	80.0%	20	16	89.5%	19	17	88.0%	25	22
徳島県立中央病院	400以上	94.4%	107	101	89.6%	67	60	96.8%	95	92	95.6%	68	65	100.0%	23	23	96.2%	26	25	93.3%	15	14	96.3%	27	26
徳島県立三好病院	200以上	91.7%	12	11	100.0%	21	21	92.9%	14	13	100.0%	20	20	0.0%	1	0	100.0%	5	5	100.0%	6	6	100.0%	9	9
つるぎ町立半田病院	200未満	0.0%	1	0																					
香川県立白鳥病院	200未満	82.4%	17	14	75.0%	8	6	83.3%	6	5	80.0%	5	4	100.0%	1	1	66.7%	3	2	100.0%	2	2			
香川県立中央病院	500以上	96.8%	94	91	96.3%	109	105	90.5%	126	114	93.5%	93	87	87.5%	32	28	93.8%	32	30	96.3%	27	26	91.2%	34	31
坂出市立病院	200未満	97.6%	41	40	90.3%	31	28	86.5%	37	32				87.5%	8	7									
高松市立みんなの病院	300以上	85.7%	14	12	100.0%	10	10	75.0%	12	9	100.0%	10	10	75.0%	4	3	100.0%	4	4	100.0%	2	2	100.0%	4	4
さぬき市民病院	200未満	50.0%	2	1	0.0%	1	0	50.0%	2	1				100.0%	1	1									
三豊総合病院	400以上	56.5%	23	13	86.0%	50	43	85.7%	63	54	84.8%	33	28	87.5%	16	14	82.4%	17	14	87.5%	16	14			
愛媛県立中央病院	600以上	85.5%	124	106	66.9%	121	81	70.5%	122	86	68.2%	107	73	78.8%	33	26	73.0%	37	27	59.5%	37	22	72.7%	33	24
西予市立野村病院	200未満				0.0%	1	0				0.0%	1	0										0.0%	1	0
高知県立あき総合病院	200以上	92.3%	13	12	100.0%	4	4																		
福岡市民病院	200以上	93.9%	33	31	100.0%	26	26	100.0%	29	29				100.0%	8	8									
大牟田市立病院	300以上	0.0%	1	0				0.0%	4	0	50.0%	2	1							100.0%	1	1	0.0%	1	0
田川市立病院	300以上	100.0%	3	3	100.0%	3	3	75.0%	4	3	100.0%	5	5				100.0%	2	2	100.0%	1	1	100.0%	2	2
筑後市立病院	200以上				0.0%	1	0	20.0%	5	1	100.0%	1	1	0.0%	2	0							100.0%	1	1
公立八女総合病院	300以上				92.3%	39	36	93.5%	31	29	100.0%	31	31	80.0%	5	4	100.0%	8	8	100.0%	10	10	100.0%	13	13
佐賀県医療センター好生館	400以上	89.9%	79	71	97.1%	102	99	96.0%	100	96				96.4%	28	27									
佐世保市総合医療センター	500以上										91.3%	69	63				95.2%	21	20	84.0%	25	21	95.7%	23	22
長崎みなとメディカルセンター	500以上	91.2%	91	83	94.7%	132	125	92.2%	116	107	96.6%	88	85	89.7%	29	26	96.7%	30	29	92.6%	27	25	100.0%	31	31
長崎県対馬病院	200以上	95.5%	22	21	66.7%	27	18	75.0%	16	12	87.5%	16	14	100.0%	1	1	100.0%	7	7	66.7%	3	2	83.3%	6	5
荒尾市立有明医療センター	200以上	89.7%	68	61	87.1%	31	27	93.0%	43	40	100.0%	22	22	80.0%	10	8	100.0%	9	9	100.0%	5	5	100.0%	8	8
球磨郡公立多良木病院	200未満										50.0%	4	2							50.0%	2	1	50.0%	2	1
大分県立病院	500以上	94.7%	57	54	87.7%	57	50	90.6%	64	58	85.7%	49	42	92.9%	14	13	68.8%	16	11	94.4%	18	17	93.3%	15	14
中津市立中津市民病院	200以上	90.4%	52	47	88.9%	54	48	98.3%	59	58	97.0%	33	32	95.2%	21	20	100.0%	12	12	100.0%	6	6	93.3%	15	14
宮崎県立宮崎病院	500以上	87.2%	39	34	90.2%	41	37	78.4%	37	29	100.0%	30	30	100.0%	8	8	100.0%	11	11	100.0%	9	9	100.0%	10	10
沖縄県立中部病院	500以上	93.7%	63	59	89.3%	75	67	86.7%	83	72	89.8%	59	53	90.9%	22	20	94.1%	17	16	80.0%	20	16	95.5%	22	21
沖縄県立宮古病院	200以上	85.2%	27	23	96.3%	27	26	87.5%	32	28	95.7%	23	22	92.3%	13	12	100.0%	9	9	83.3%	6	5	100.0%	8	8