

## 一般26

## 誤嚥性肺炎再入院率

$$\text{誤嚥性肺炎再入院率} = \frac{\text{前期の誤嚥性肺炎退院患者のうち、4週間以内に呼吸器疾患(MDC04)で自院に再入院した患者数}}{\text{前期の誤嚥性肺炎の退院患者数}}$$

誤嚥性肺炎再入院率は、食物や唾液などを気管、肺などに誤って飲み込むことを誤嚥といいます。喀出できなかつたり、繰り返すと誤嚥性肺炎となります。

## 指標の説明

摂食指導や吸引等により、誤嚥性肺炎の再発をなるべく避けようとしています。前回退院後4週以内での再入院の程度をみています。

## 計算について

参考としたガイドライン等

データ除外  
補正などの計算方法  
データ基準日

「DPC導入の影響評価に係る調査」実施説明会

[https://www01.prrism.com/dpc/2020/file/setumei\\_20200330.pdf](https://www01.prrism.com/dpc/2020/file/setumei_20200330.pdf)

5週以後の再入院

なし

2024年1月25日

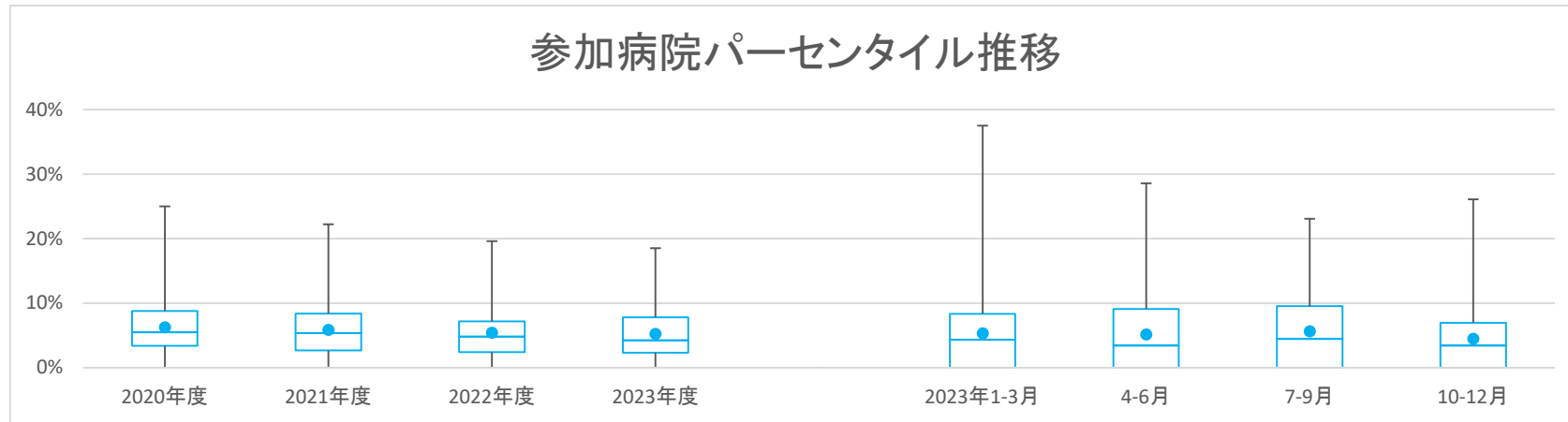
一般26

誤嚥性肺炎再入院率

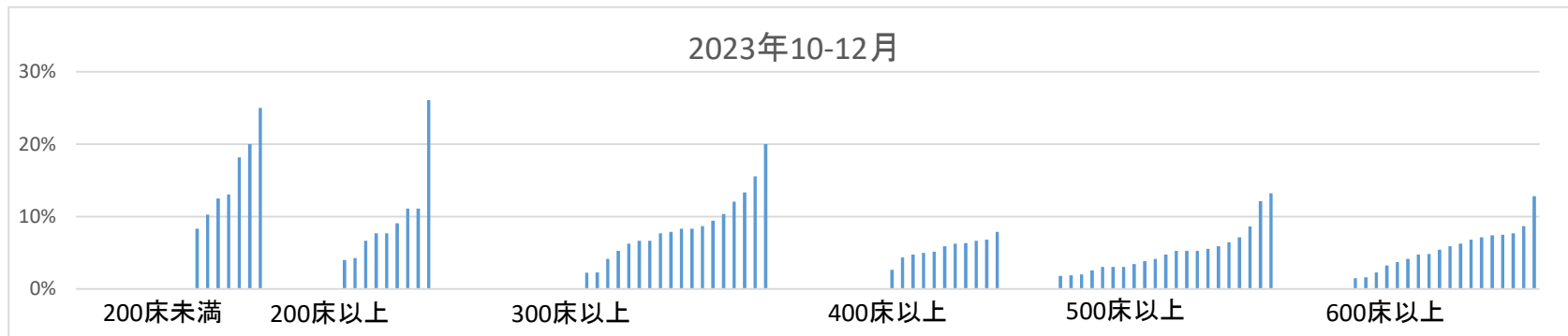
データのまとめ	対象病院群	精神科標榜なし、総合病院精神科無床、総合病院精神科有床							
	調査期間	2020年度	2021年度	2022年度	2023年度	2023年1-3月	4-6月	7-9月	10-12月
	データ登録病院数	149	153	147	150	139	146	148	139
	分母合計	13801	13946	13648	11690	3346	3575	3996	4119
	75パーセンタイル	8.8%	8.4%	7.2%	7.8%	8.3%	9.1%	9.5%	7.0%
	中央値	5.5%	5.4%	4.8%	4.3%	4.3%	3.4%	4.4%	3.4%
	25パーセンタイル	3.4%	2.7%	2.4%	2.3%	0.0%	0.0%	0.0%	0.0%
	平均値	6.3%	5.8%	5.4%	5.2%	5.3%	5.1%	5.6%	4.5%
	平均値(0を除く)	7.0%	6.5%	5.9%	6.1%	8.7%	8.3%	8.7%	7.4%

【時系列】 ●は平均値、他は上方から最大値、75パーセンタイル値、中央値、25パーセンタイル値、最小値

(2016年4月開始)



【直近データ分布】



医療の質・医療安全指標の評価・公表等推進事業

一般26

誤嚥性肺炎再入院率  
 (空白):該当なし、有効な登録数値なし、結果数値表示対象外  
 (\*)全体集計より除外  
 2020年度 2021年度 2022年度 2023年度

病院名	許可病床数	2020年度			2021年度			2022年度			2023年度			2023年1-3月			4-6月			7-9月			10-12月		
		* 指標値	分母	分子	* 指標値	分母	分子	* 指標値	分母	分子	* 指標値	分母	分子	* 指標値	分母	分子	* 指標値	分母	分子	* 指標値	分母	分子	* 指標値	分母	分子
市立札幌病院	600以上	0.0%	64	0	1.5%	65	1	0.6%	162	1	2.1%	142	3	0.0%	43	0	0.0%	39	0	5.0%	40	2	1.6%	63	1
市立旭川病院	400以上	4.2%	71	3	1.6%	64	1	1.6%	64	1	5.6%	54	3	0.0%	15	0	9.1%	11	1	4.3%	23	1	5.0%	20	1
小樽市立病院	300以上	0.0%	17	0	4.2%	48	2	0.0%	24	0	2.7%	37	1	0.0%	6	0	0.0%	5	0	6.3%	16	1	0.0%	16	0
市立釧路総合病院	500以上	12.3%	81	10	11.0%	91	10	3.4%	89	3	6.8%	74	5	0.0%	17	0	5.0%	20	1	0.0%	21	0	12.1%	33	4
砂川市立病院	400以上	1.4%	74	1	4.8%	63	3	6.8%	88	6	1.2%	81	1	11.1%	18	2	0.0%	14	0	3.3%	30	1	0.0%	37	0
市立千歳市民病院	200未満	0.0%	38	0	0.0%	37	0	5.9%	34	2	4.2%	24	1	22.2%	9	2	0.0%	8	0	0.0%	4	0	8.3%	12	1
苫小牧市立病院	300以上	4.0%	50	2	9.4%	32	3	2.2%	45	1	2.0%	50	1	0.0%	12	0	0.0%	12	0	0.0%	14	0	4.2%	24	1
名寄市立総合病院	300以上	10.7%	28	3	8.6%	35	3	9.1%	44	4	3.2%	31	1	10.0%	10	1	0.0%	12	0	10.0%	10	1	0.0%	9	0
青森県立中央病院	600以上	3.4%	59	2	8.0%	50	4	0.0%	42	0	2.9%	35	1	0.0%	10	0	0.0%	8	0	7.7%	13	1	0.0%	14	0
青森市民病院	400以上	10.5%	19	2	3.3%	30	1	4.5%	44	2	0.0%	33	0	0.0%	12	0	0.0%	9	0	0.0%	7	0	0.0%	17	0
つがる総合病院	400以上	4.5%	44	2	0.0%	21	0	3.4%	29	1	8.3%	60	5				10.0%	20	2	14.3%	21	3	0.0%	19	0
十和田市立中央病院	300以上	9.4%	53	5	5.5%	55	3	7.1%	42	3	4.2%	24	1	9.1%	11	1	10.0%	10	1	0.0%	10	0	0.0%	4	0
八戸市立市民病院	600以上	4.3%	138	6	3.1%	129	4	3.5%	113	4	4.7%	106	5	0.0%	30	0	5.3%	38	2	2.8%	36	1	6.3%	32	2
岩手県立磐井病院	300以上				12.9%	31	4	3.6%	28	1	0.0%	12	0	0.0%	4	0	0.0%	5	0	0.0%	4	0	0.0%	3	0
岩手県立大船渡病院	400以上	7.4%	54	4	3.6%	55	2	5.8%	52	3	11.1%	36	4	12.5%	8	1	11.8%	17	2	10.5%	19	2			
岩手県立久慈病院	300以上	8.1%	111	9	9.8%	164	16	10.5%	124	13	8.9%	112	10	8.3%	36	3	8.9%	45	4	9.7%	31	3	8.3%	36	3
岩手県立中央病院	600以上	3.8%	53	2	2.5%	80	2	0.0%	60	0	0.0%	66	0	0.0%	21	0	0.0%	22	0	0.0%	23	0	0.0%	21	0
岩手県立中部病院	400以上				1.9%	106	2	3.4%	88	3	0.9%	110	1	10.7%	28	3	0.0%	23	0	2.4%	42	1	0.0%	45	0
大崎市民病院	500以上	3.5%	86	3	0.0%	86	0	1.3%	79	1	2.9%	70	2	4.2%	24	1	3.4%	29	1	0.0%	23	0	5.6%	18	1
公立刈田総合病院	200以上	8.8%	57	5																					
栗原市立栗原中央病院	300以上	8.9%	123	11	10.9%	138	15	10.6%	123	13	5.7%	123	7	14.3%	35	5	9.4%	32	3	2.9%	34	1	5.3%	57	3
みやぎ県南中核病院	300以上	1.8%	56	1	5.2%	58	3	0.0%	38	0	6.8%	44	3	0.0%	23	0	5.0%	20	1	8.3%	24	2			
市立秋田総合病院	300以上	7.0%	115	8	11.1%	117	13	6.0%	116	7	1.4%	73	3	3.7%	27	1	4.5%	22	1	0.0%	25	0	0.0%	26	0
大館市立総合病院	400以上	4.4%	45	2	1.9%	52	1	1.7%	59	1	0.0%	37	0	6.7%	15	1	0.0%	13	0	0.0%	10	0	0.0%	14	0
市立横手病院	200以上	13.7%	102	14	8.8%	113	10	11.3%	106	12	8.2%	110	9	6.7%	30	2	6.5%	31	2	15.6%	32	5	4.3%	47	2
市立大森病院	200未満	7.1%	14	1	11.1%	18	2	0.0%	29	0				0.0%	2	0									
山形県立中央病院	600以上	2.7%	73	2	1.5%	68	1	5.1%	78	4	0.0%	32	0												
日本海総合病院	600以上	6.5%	170	11	5.4%	204	11	5.8%	206	12	4.0%	124	5	1.9%	53	1	3.3%	30	1	5.0%	40	2	3.7%	54	2
寒河江市立病院	200未満				0.0%	15	0	13.3%	15	2	0.0%	13	0	0.0%	6	0	0.0%	1	0	0.0%	6	0	0.0%	6	0
山形市立病院済生館	500以上	5.3%	171	9	3.5%	141	5	3.5%	113	4	0.9%	117	1	6.9%	29	2	0.0%	34	0	0.0%	44	0	2.6%	39	1
北村山公立病院	300以上	11.0%	73	8	10.0%	70	7																		
公立岩瀬病院	200以上	3.7%	27	1	18.8%	32	6	3.9%	51	2	2.9%	35	1	7.7%	13	1	0.0%	21	0	11.1%	9	1	0.0%	5	0
公立藤田総合病院	300以上	13.3%	105	14	4.7%	86	4	5.3%	57	3	9.4%	32	3	5.9%	17	1	14.3%	14	2	5.6%	18	1			
茨城県立中央病院	500以上	2.1%	48	1	2.2%	46	1	4.8%	62	3	3.1%	65	2	16.7%	12	2	0.0%	25	0	4.8%	21	1	5.3%	19	1
北茨城市民病院	200未満				3.7%	27	1	15.8%	19	3	10.3%	29	3	37.5%	8	3	10.0%	10	1	14.3%	14	2	0.0%	5	0
群馬県立心臓血管センター	200未満	0.0%	10	0																					
桐生厚生総合病院	400以上				3.6%	84	3	5.6%	72	4	0.0%	19	0	12.5%	24	3	0.0%	27	0	0.0%	27	0	4.8%	21	1
公立富岡総合病院	300以上	7.0%	172	12	2.1%	142	3	2.4%	127	3	8.1%	124	10	0.0%	37	0	8.1%	37	3	14.0%	43	6	2.3%	44	1
さいたま市立病院	600以上	4.7%	193	9	5.7%	192	11	7.4%	204	15	12.7%	166	21	6.9%	58	4	10.8%	37	4	20.3%	59	12	7.1%	70	5
春日部市立医療センター	300以上	0.0%	18	0																					
川口市立医療センター	500以上	1.9%	155	3	1.6%	187	3	0.0%	168	0	2.9%	136	4	0.0%	36	0	6.3%	48	3	0.0%	35	0	1.9%	53	1
千葉県がんセンター	400以上	10.0%	10	1	12.5%	8	1																		
千葉市立海浜病院	200以上				11.3%	62	7	1.8%	57	1				0.0%	14	0									
船橋市立医療センター	400以上	0.0%	33	0	10.5%	38	4	4.8%	42	2	0.0%	23	0	9.1%	11	1	0.0%	7	0	0.0%	11	0	0.0%	5	0
松戸市立総合医療センター	600以上	5.7%	70	4	3.5%	85	3	1.3%	76	1	2.5%	81	2	0.0%	32	0	0.0%	23	0	6.5%	31	2	0.0%	27	0
国保旭中央病院	600以上	6.3%	127	8	3.9%	127	5	4.1%	122	5	4.3%	94	4	8.7%	23	2	0.0%	29	0	6.5%	31	2	5.9%	34	2
東京都健康長寿医療センター	500以上	2.6%	114	3	6.4%	109	7	1.2%	168	2	3.0%	133	4	0.0%	41	0	2.6%	39	1	4.5%	44	2	2.0%	50	1
青梅市立総合病院	500以上	1.4%	71	1	2.7%	75	2	2.0%	51	1	3.8%	53	2	0.0%	9	0	0.0%	12	0	5.9%	17	1	4.2%	24	1
町田市民病院	400以上	7.6%	131	10	8.7%	138	12	3.9%	76	3	0.0%	40	0	4.2%	24	1	0.0%	19	0	0.0%	21	0			
公立昭和田病院	400以上	7.4%	135	10	7.8%	115	9	0.8%	125	1	4.4%	136	6	0.0%	30	0	2.2%	45	1	6.7%	45	3	4.3%	46	2
川崎市立川崎病院	600以上				5.9%	135	8	10.0%	90	9	6.8%	59	4	10.5%	19	2	5.0%	20	1				7.7%	39	3
川崎市立多摩病院	300以上	10.4%	96	10	2.4%	82	2	9.0%	89	8	4.3%	93	4	12.5%	32	4	0.0%	27	0	14.3%	21	3	2.2%	45	1
藤沢市民病院	500以上	10.7%	150	16	10.5%	143	15	4.9%	144	7	4.5%	112	5	0.0%	38	0	2.9%	35	1	13.3%	30	4	0.0%	47	0
横須賀市立うわまち病院	400以上	3.3%	61	2	3.8%	53	2	7.3%	55	4	8.0%	50	4	8.3%	12	1	7.7%	13	1	9.5%	21	2	6.3%	16	1
神奈川県リハビリテーション病院	300以上				0.0%	12	0	0.0%	26	0	0.0%	56	0	0.0%	6	0	0.0%	21	0	0.0%	15	0	0.0%	20	0
山梨県立中央病院	600以上	0.0%	18	0																					
静岡県立総合病院	600以上	1.9%	104	2	2.7%	110	3	3.9%	129	5	5.1%	117	6	0.0%	34	0	2.6%	39	1	5.3%	38	2	7.5%	40	3
静岡市立静岡病院	500以上	4.9%	205	10	6.3%	159	10	4.1%	222	9	3.0%	166	5	0.0%	57	0	3.4%	59	2	2.0%	49	1	3.4%	58	2
伊東市民病院	200以上	8.3%	24	2	4.2%	72	3				4.3%	47	2				12.5%	16	2	0.0%	15	0	0.0%	16	0
磐田市立総合病院	500以上	2.4%	125	3	0.9%	111	1	3.1%	129	4	0.0%	54	0	4.3%	23	1	0.0%	19	0	0.0%	35	0			
菊川市立総合病院	200以上	3.6%	55	2	5.4%	56	3	3.4%	58	2	0.0%	37	0	0.0%	18	0	0.0%	11	0	0.0%	9	0	0.0%	17	0
公立森町病院	200未満	4.8%	84	4	16.3%	86	14	9.9%	71	7	5.9%	34	2	11.1%	9	1	16.7%	6	1	5.3%	19	1	0.0%	9	0
中東遠総合医療センター	500以上	4.7%	191	9	6.5%	185	12	6.4%	187	12				7.1%	42	3	1.9%	54	1	6.7%	45	3	5.3%	57	3
新潟県立新発田病院	400以上										0.0%	53	0				0.0%	14	0	0.0%	16	0	0.0%	23	0
新潟県立十日町病院																									

医療の質・医療安全指標の評価・公表等推進事業

一般26

誤嚥性肺炎再入院率  
 (空白):該当なし、有効な登録数値なし、結果数値表示対象外  
 (\*):全体集計より除外

病院名	許可病床数	2020年度			2021年度			2022年度			2023年度			2023年1-3月			4-6月			7-9月			10-12月		
		* 指標値	分母	分子	* 指標値	分母	分子	* 指標値	分母	分子	* 指標値	分母	分子	* 指標値	分母	分子	* 指標値	分母	分子	* 指標値	分母	分子	* 指標値	分母	分子
公立能登総合病院	400以上									13.0%	46	6				26.3%	19	5	3.7%	27	1				
公立羽咋病院	200未満	6.4%	47	3	6.6%	61	4	10.9%	46	5	3.4%	29	1	7.7%	13	1	0.0%	9	0	8.3%	12	1	0.0%	8	0
公立松任石川中央病院	300以上	6.4%	141	9	19.7%	122	24	3.8%	131	5	7.7%	91	7	0.0%	38	0	9.7%	31	3	3.2%	31	1	10.3%	29	3
加賀市医療センター	300以上							9.8%	143	14	3.4%	117	4	6.5%	31	2	6.5%	31	2	4.0%	50	2	0.0%	36	0
福井県立病院	600以上	5.6%	179	10	5.7%	140	8	5.7%	158	9	10.3%	116	12	5.7%	35	2	10.7%	28	3	17.5%	40	7	4.2%	48	2
市立敦賀病院	300以上	5.4%	111	6	10.5%	105	11																		
杉田玄白記念公立小浜病院	400以上	9.4%	64	6	16.0%	81	13	14.8%	81	12	3.1%	65	2	14.3%	21	3	0.0%	26	0	9.5%	21	2	0.0%	18	0
長野県立木曽病院	200未満	8.6%	35	3	13.5%	52	7	15.1%	53	8	17.1%	35	6	10.0%	10	1	11.1%	9	1	14.3%	14	2	25.0%	12	3
長野県立信州医療センター	300以上	9.0%	178	16	8.4%	167	14	6.1%	147	9	10.6%	123	13	3.1%	32	1	13.3%	45	6	10.0%	40	4	7.9%	38	3
飯田市立病院	400以上	13.2%	76	10	4.6%	65	3	6.0%	67	4	5.9%	34	2	7.1%	28	2	9.1%	22	2	0.0%	12	0			
市立大町総合病院	200未満							12.7%	55	7							7.1%	14	1	10.5%	19	2	18.2%	22	4
岡谷市民病院	200以上	4.5%	66	3	7.6%	66	5	8.9%	79	7	7.4%	54	4	0.0%	14	0	0.0%	20	0	21.1%	19	4	0.0%	15	0
佐久市立国保浅間総合病院	200以上							10.3%	39	4							9.1%	11	1	13.3%	15	2	7.7%	13	1
長野市民病院	400以上	9.5%	200	19	8.6%	163	14	4.6%	152	7	4.8%	126	6	0.0%	44	0	2.9%	35	1	5.8%	52	3	5.1%	39	2
松本市立病院	200未満	11.1%	99	11	14.2%	106	15	5.7%	88	5	11.4%	70	8	4.5%	22	1	15.8%	19	3	7.4%	27	2	12.5%	24	3
伊那中央病院	300以上	5.6%	71	4	6.3%	79	5	9.8%	112	11	7.2%	83	6	13.5%	37	5	4.0%	25	1	10.7%	28	3	6.7%	30	2
昭和伊南総合病院	300以上	6.4%	47	3	0.0%	46	0	13.0%	54	7	2.7%	37	1	16.7%	12	2	9.1%	11	1	0.0%	17	0	0.0%	9	0
国保依田窪病院	200未満	20.0%	35	7	0.0%	27	0	8.0%	25	2	16.7%	24	4	14.3%	7	1	16.7%	6	1	12.5%	8	1	20.0%	10	2
岐阜県総合医療センター	600以上	6.6%	121	8	1.0%	105	1	5.1%	98	5	3.5%	86	3	3.8%	26	1	6.5%	31	2	0.0%	24	0	3.2%	31	1
大垣市民病院	600以上	2.3%	258	6	5.8%	240	14	4.9%	347	17	4.9%	283	14	4.2%	96	4	2.4%	84	2	5.2%	96	5	6.8%	103	7
岐阜市民病院	500以上	3.5%	170	6	3.3%	180	6	3.6%	165	6	7.8%	153	12	5.3%	38	2	1.8%	55	1	8.9%	45	4	13.2%	53	7
総合病院中津川市民病院	300以上	6.7%	89	6	8.6%	93	8	2.0%	102	2	0.0%	64	0	4.3%	23	1	0.0%	16	0	0.0%	27	0	0.0%	21	0
名古屋市立東部医療センター	500以上	5.6%	160	9	7.4%	216	16																		
春日井市民病院	500以上	5.2%	326	17	6.0%	281	17	4.3%	232	10	2.0%	246	5	1.6%	62	1	1.6%	61	1	2.7%	73	2	1.8%	112	2
小牧市民病院	500以上	5.1%	78	4	5.4%	92	5	11.4%	44	5	2.6%	76	2	8.3%	12	1	0.0%	22	0	3.6%	28	1	3.8%	26	1
津島市民病院	300以上							1.1%	95	1	0.0%	72	0	0.0%	18	0	0.0%	18	0	0.0%	21	0	0.0%	33	0
豊橋市民病院	600以上	7.7%	208	16	4.9%	263	13	5.8%	241	14	2.6%	191	5	8.2%	61	5	4.5%	66	3	1.8%	57	1	1.5%	68	1
西尾市民病院	300以上	4.0%	101	4	3.7%	134	5	6.7%	105	7	13.9%	108	15	4.8%	21	1	4.5%	22	1	17.1%	41	7	15.6%	45	7
碧南市民病院	200以上	3.5%	57	2	7.7%	26	2				2.9%	35	1				7.1%	14	1	0.0%	21	0			
公立西知多総合病院	400以上	3.7%	107	4	4.3%	139	6	2.2%	89	2	5.8%	86	5	0.0%	22	0	8.7%	23	2	3.4%	29	1	5.9%	34	2
公立陶生病院	600以上	4.1%	317	13	2.3%	351	8	3.2%	314	10	4.6%	240	11	1.6%	62	1	2.7%	74	2	6.1%	82	5	4.8%	84	4
名張市立病院	200以上				2.1%	47	1																		
松阪市民病院	300以上	5.5%	145	8	3.1%	129	4	6.8%	118	8	3.4%	88	3	5.6%	36	2	7.1%	28	2	3.7%	27	1	0.0%	33	0
市立長浜病院	500以上	6.8%	59	4	12.5%	104	13	10.7%	122	13	9.6%	114	11	13.8%	29	4	7.0%	43	3	18.4%	38	7	3.0%	33	1
彦根市立病院	400以上	3.3%	91	3	7.2%	111	8	4.9%	102	5	11.4%	105	12	0.0%	20	0	20.7%	29	6	9.7%	31	3	6.7%	45	3
公立甲賀病院	400以上	8.3%	96	8	6.7%	120	8	5.3%	152	8	6.4%	110	7	8.3%	36	3	3.0%	33	1	7.7%	39	3	7.9%	38	3
京都市立病院	500以上	5.6%	107	6	7.3%	124	9	1.9%	103	2	4.4%	90	4	0.0%	21	0	3.4%	29	1	3.3%	30	1	6.5%	31	2
亀岡市立病院	200未満							0.0%	20	0							0.0%	5	0	0.0%	8	0	0.0%	7	0
京丹後市立弥栄病院	200未満	5.4%	37	2	15.0%	40	6	17.6%	34	6				0.0%	5	0									
大阪急性期・総合医療センター	600以上	1.6%	122	2	0.9%	112	1	6.3%	63	4	7.2%	138	10				5.7%	53	3	7.7%	39	3	8.7%	46	4
大阪市立十三市民病院	200以上	5.9%	17	1	0.0%	2	0	0.0%	13	0	11.1%	18	2	0.0%	10	0	14.3%	7	1	0.0%	2	0	11.1%	9	1
大阪市立総合医療センター	600以上	8.3%	96	8	4.5%	66	3	5.8%	120	7	12.2%	74	9	3.4%	29	1	19.2%	26	5	9.5%	21	2	7.4%	27	2
市立池田病院	300以上	12.2%	115	14	2.7%	110	3	10.8%	93	10	11.3%	80	9	6.7%	30	2				8.6%	35	3	13.3%	45	6
堺市立総合医療センター	400以上	3.0%	234	7	3.8%	133	5	1.1%	183	2	4.0%	201	8	1.6%	61	1	2.7%	73	2	3.1%	65	2	6.3%	63	4
市立東大阪医療センター	500以上	4.9%	122	6	6.1%	66	4	3.8%	133	5	2.7%	111	3	5.4%	37	2	0.0%	20	0	0.0%	40	0	5.9%	51	3
箕面市立病院	300以上	5.0%	161	8	6.1%	165	10	6.7%	120	8	6.3%	96	6	6.9%	29	2	3.6%	28	1	7.9%	38	3	6.7%	30	2
八尾市立病院	300以上	3.0%	33	1	3.4%	29	1	0.0%	39	0	6.3%	32	2	0.0%	8	0	0.0%	10	0	10.0%	10	1	8.3%	12	1
兵庫県立淡路医療センター	400以上	5.1%	59	3	2.0%	51	1	1.9%	53	1	0.0%	48	0	10.0%	10	1	0.0%	13	0	0.0%	9	0	0.0%	26	0
兵庫県立丹波医療センター	300以上	4.5%	67	3																					
兵庫県立尼崎総合医療センター	600以上	3.2%	158	5	6.3%	111	7	8.5%	118	10	1.4%	69	1	6.3%	32	2	0.0%	23	0	4.5%	22	1	0.0%	24	0
神戸市立医療センター中央市民病院	600以上	6.3%	143	9	2.9%	174	5	4.7%	215	10	2.1%	141	3	5.5%	55	3	2.2%	46	1	2.0%	51	1	2.3%	44	1
明石市立市民病院	300以上	2.8%	71	2	2.9%	69	2	3.9%	77	3	5.8%	52	3	4.3%	23	1				5.0%	20	1	6.3%	32	2
赤穂市民病院	300以上	4.9%	61	3	4.5%	89	4	4.3%	69	3	8.3%	48	4	0.0%	13	0	10.0%	20	2	13.3%	15	2	0.0%	13	0
市立戸屋病院	200未満	8.5%	117	10	6.7%	119	8	9.4%	128	12	6.9%	102	7	10.0%	30	3	0.0%	23	0	7.5%	40	3	10.3%	39	4
市立伊丹病院	400以上	10.9%	202	22	4.5%	132	6	6.8%	133	9	5.5%	110	6	0.0%	18	0	0.0%	26	0	7.5%	40	3	6.8%	44	3
三田市民病院	300以上	0.0%	77	0	3.8%	79	3	2.6%	76	2	5.6%	71	4	5.3%	19	1	8.0%	25	2	0.0%	20	0	7.7%	26	2
宝塚市立病院	400以上							6.4%	78	5							13.3%	15	2	8.0%	25	2	2.6%	38	1
西宮市立中央病院	200以上	1.9%	52	1	11.1%	27	3	3.7%	54	2	12.1%	66	8	5.9%	17	1	9.1%	22	2	17.2%	29	5	6.7%	15	1
西脇市立西脇病院	300以上	13.6%	59	8	3.6%	138	5	1.6%	127	2	9.3%	151	14	5.9%	34	2	2.6%	39	1	13.6%	59	8	9.4%	53	5
加古川中央市民病院	600以上	6.5%	138	9	6.4%	157	10	5.6%	108	6	10.0%	110	11				9.7%	31	3	7.5%	40	3	12.8%	39	5
奈良県総合医療センター	500以上	0.0%	106	0	5.1%	98	5	1.9%	106	2	1.4%	73	1	3.1%	32	1	7.7%	13	1	0.0%	24	0	0.0%	36	0
南奈良総合医療センター	200以上	3.6%	166	6	5.9%	34	2	3.7%	82	3															
大和高田市立病院	300以上	9.9%	111	11																					
国保中央病院	200以上				0.0%	45	0	6.3%	48	3	3.2%	31	1	5.9%	17	1	0.0%	18	0	7.7%	13	1			

医療の質・医療安全指標の評価・公表等推進事業

一般26

誤嚥性肺炎再入院率  
 (空白):該当なし、有効な登録数値なし、結果数値表示対象外  
 (※)全体集計より除外

病院名	許可病床数	2020年度			2021年度			2022年度			2023年度			2023年1-3月			4-6月			7-9月			10-12月		
		* 指標値	分母	分子	* 指標値	分母	分子	* 指標値	分母	分子	* 指標値	分母	分子	* 指標値	分母	分子	* 指標値	分母	分子	* 指標値	分母	分子	* 指標値	分母	分子
松江市立病院	400以上						9.3%	86	8	10.3%	39	4	0.0%	24	0	10.5%	19	2	10.0%	20	2				
安来市立病院	200未満	7.7%	13	1																					
隠岐広域連立隠岐島前病院	200未満	23.5%	17	4	7.1%	14	1	11.1%	18	2	0.0%	4	0	0.0%	1	0	12.5%	8	1	0.0%	4	0	0.0%	2	0
瀬戸内市立瀬戸内市民病院	200未満	10.0%	30	3	7.4%	27	2	13.0%	46	6	6.3%	16	1	0.0%	7	0	0.0%	7	0	0.0%	4	0	0.0%	4	0
県立広島病院	600以上	5.5%	201	11	5.5%	217	12	3.4%	264	9	3.1%	226	7	4.5%	67	3	0.0%	74	0	4.3%	69	3	4.8%	83	4
広島市立北部医療センター安佐市民病院	400以上	1.4%	139	2	3.8%	157	6	2.8%	178	5	3.0%	169	5	2.8%	36	1	7.0%	43	3	3.2%	63	2	0.0%	63	0
広島市立広島市民病院	600以上	1.1%	92	1	3.7%	81	3	4.8%	105	5	2.4%	83	2	13.0%	23	3	0.0%	19	0	0.0%	27	0	5.4%	37	2
尾道市立市民病院	200以上							1.8%	56	1	8.3%	48	4	0.0%	15	0	11.8%	17	2	5.6%	18	1	7.7%	13	1
福山市立病院	500以上	0.0%	49	0	9.0%	67	6	6.7%	45	3	3.2%	62	2				0.0%	15	0	3.8%	26	1	4.8%	21	1
市立三次中央病院	300以上	5.3%	75	4	8.1%	37	3																		
安芸太田病院	200未満				11.1%	9	1	0.0%	8	0	12.5%	16	2	0.0%	3	0	28.6%	7	2	0.0%	6	0	0.0%	3	0
山口県立総合医療センター	500以上	10.4%	48	5	2.9%	68	2	5.8%	52	3	5.8%	52	3	8.3%	12	1	0.0%	15	0	15.8%	19	3	0.0%	18	0
徳島県立中央病院	400以上	3.6%	111	4	1.3%	80	1	2.5%	80	2	1.7%	60	1	0.0%	18	0	5.6%	18	1	0.0%	22	0	0.0%	20	0
徳島県立三好病院	200以上	12.5%	16	2	9.3%	43	4	5.9%	34	2	2.9%	34	1	20.0%	5	1	10.0%	10	1	0.0%	10	0	0.0%	14	0
つるぎ町立半田病院	200未満	6.7%	45	3																					
香川県立白鳥病院	200未満	7.7%	26	2	6.3%	16	1	9.7%	31	3	0.0%	19	0	0.0%	3	0	0.0%	10	0	0.0%	3	0	0.0%	6	0
香川県立中央病院	500以上	0.0%	63	0	3.2%	63	2	0.0%	57	0	2.4%	42	1	0.0%	11	0	8.3%	12	1	0.0%	12	0	0.0%	18	0
坂出市立病院	200未満	3.9%	77	3	0.0%	61	0	5.3%	76	4				0.0%	17	0									
高松市立みんなの病院	300以上	10.5%	171	18	7.7%	169	13	6.1%	179	11	10.6%	180	19	11.4%	35	4	9.8%	61	6	9.8%	61	6	12.1%	58	7
さぬき市民病院	200未満	10.0%	80	8	4.3%	70	3	2.9%	70	2	0.0%	38	0	0.0%	16	0	0.0%	18	0	0.0%	11	0	0.0%	9	0
三豊総合病院	400以上	3.9%	77	3	4.4%	68	3	5.4%	149	8	1.4%	70	1	5.3%	38	2	0.0%	42	0	3.6%	28	1			
愛媛県立中央病院	600以上	0.0%	36	0	5.6%	36	2	3.0%	33	1	0.0%	36	0	0.0%	11	0	0.0%	6	0	0.0%	14	0	0.0%	16	0
西予市立野村病院	200未満	25.0%	48	12	14.8%	54	8	16.7%	36	6	0.0%	16	0	36.4%	11	4	0.0%	3	0	0.0%	6	0	0.0%	7	0
高知県立あき総合病院	200以上	15.2%	46	7	0.0%	31	0																		
福岡市民病院	200以上	6.1%	33	2	0.0%	33	0	0.0%	30	0				0.0%	7	0									
大牟田市立病院	300以上	3.6%	28	1	0.0%	23	0	6.3%	32	2	18.5%	27	5	10.0%	10	1	11.1%	9	1	23.1%	13	3	20.0%	5	1
田川市立病院	300以上	6.6%	91	6	2.6%	77	2	1.5%	65	1	2.3%	43	1	3.7%	27	1	6.7%	15	1	0.0%	13	0	0.0%	15	0
筑後市立病院	200以上				1.5%	68	1	8.3%	48	4	2.4%	42	1	0.0%	12	0	6.3%	16	1	0.0%	13	0	0.0%	13	0
公立八女総合病院	300以上				0.0%	51	0	2.1%	48	1	2.1%	47	1	0.0%	12	0	0.0%	16	0	6.7%	15	1	0.0%	16	0
佐賀県医療センター好生館	400以上	0.0%	41	0	0.0%	38	0	1.9%	53	1				0.0%	11	0									
佐世保市総合医療センター	500以上										0.0%	36	0				0.0%	7	0	0.0%	18	0	0.0%	11	0
長崎みなとメディカルセンター	500以上	4.5%	110	5	1.8%	112	2	3.8%	106	4	3.2%	63	2	7.4%	27	2	6.7%	15	1	0.0%	15	0	3.0%	33	1
長崎県対馬病院	200以上	15.6%	32	5	22.2%	45	10	19.6%	51	10	18.3%	71	13	17.6%	17	3	13.6%	22	3	15.4%	26	4	26.1%	23	6
荒尾市立有明医療センター	200以上	0.0%	27	0	9.8%	41	4	5.7%	35	2	0.0%	31	0	11.1%	9	1	0.0%	9	0	0.0%	15	0	0.0%	7	0
球磨郡公立多良木病院	200未満										7.5%	53	4				7.1%	14	1	0.0%	16	0	13.0%	23	3
大分県立病院	500以上	1.7%	59	1	1.6%	62	1	2.1%	47	1	9.3%	54	5	0.0%	22	0	7.1%	14	1	11.5%	26	3	7.1%	14	1
中津市立中津市民病院	200以上	19.0%	42	8	7.0%	57	4	3.0%	66	2	9.0%	67	6	7.7%	13	1	7.7%	26	2	8.7%	23	2	11.1%	18	2
宮崎県立宮崎病院	500以上	0.0%	61	0	0.0%	64	0	0.0%	52	0	2.6%	76	2				0.0%	29	0	3.6%	28	1	5.3%	19	1
沖縄県立中部病院	500以上	11.8%	237	28	14.7%	266	39	10.5%	181	19	12.7%	197	25	8.3%	60	5	12.9%	62	8	15.6%	77	12	8.6%	58	5
沖縄県立宮古病院	200以上	9.8%	41	4	6.0%	50	3	8.5%	47	4	3.4%	59	2	0.0%	15	0	0.0%	18	0	0.0%	19	0	9.1%	22	2