

一般25

誤嚥性肺炎の摂食指導実施率

$$\text{誤嚥性肺炎の摂食指導実施率} = \frac{\text{誤嚥性肺炎退院患者のうち、摂食機能療法が実施された患者数}}{\text{誤嚥性肺炎の退院患者数}}$$

誤嚥性肺炎の摂食指導
実施率とは

食物や唾液などを気管、肺などに誤って飲み込むことを誤嚥といいます。加齢や脳卒中後遺症などでみられることがあります。

指標の説明

加齢や脳梗塞後遺症などにおいても、現にある機能を生かしたり、食事内容を工夫することにより、誤嚥に至る率を抑えることが誤嚥性肺炎を避ける方法の一つです。病状により指導内容は異なりますが、今回の指標では診療報酬請求上該当する指導の率をみています。

計算について

参考としたガイドライン等

なし

データ除外
補正などの計算方法
データ基準日

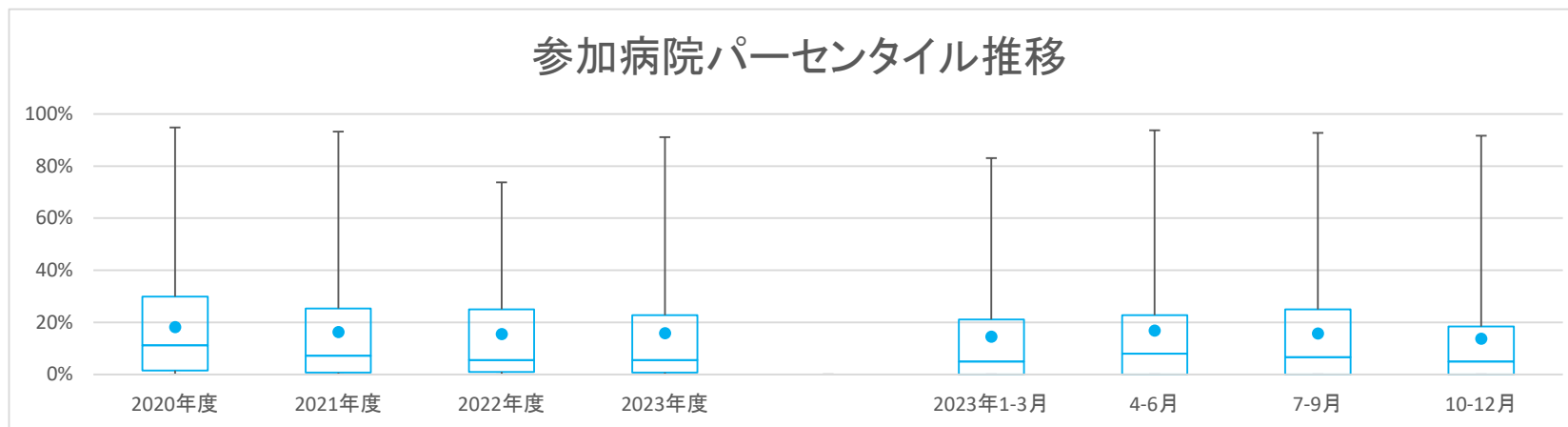
診療報酬請求の対象とならない指導
なし
2024年1月25日

一般25

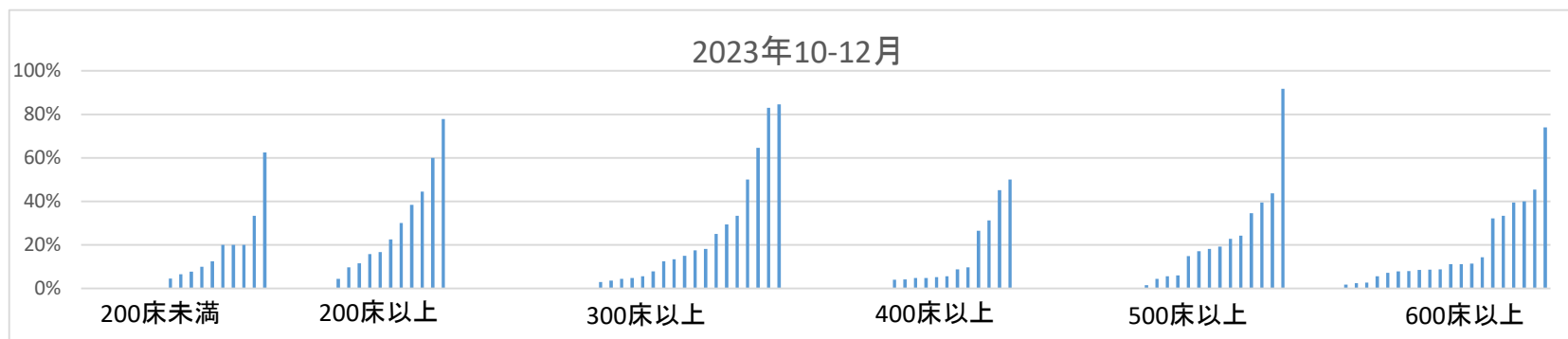
誤嚥性肺炎の摂食指導実施率

データのまとめ	対象病院群	精神科標榜なし、総合病院精神科無床、総合病院精神科有床							
	調査期間	2020年度	2021年度	2022年度	2023年度	2023年1-3月	4-6月	7-9月	10-12月
	データ登録病院数	149	152	146	150	140	147	148	140
	分母合計	16571	17483	17426	15100	4331	4781	5315	5004
	75パーセンタイル	29.9%	25.3%	25.0%	22.8%	21.1%	22.8%	25.0%	18.4%
	中央値	11.2%	7.2%	5.5%	5.6%	5.0%	8.0%	6.7%	5.0%
	25パーセンタイル	1.5%	0.7%	1.0%	0.7%	0.0%	0.0%	0.0%	0.0%
	平均値	18.2%	16.3%	15.5%	15.9%	14.6%	16.9%	15.8%	13.7%
	平均値(0を除く)	22.2%	21.2%	19.7%	20.9%	24.0%	26.7%	24.9%	22.6%

【時系列】 ●は平均値、他は上方から最大値、75パーセンタイル値、中央値、25パーセンタイル値、最小値 (2016年4月開始)



【直近データ分布】



医療の質・医療安全指標の評価・公表等推進事業

一般25

誤嚥性肺炎の摂食指導実施率

(空白):該当なし、有効な登録数値なし、結果数値表示対象外

(*)全体集計より除外

病院名	許可病床数	2020年度			2021年度			2022年度			2023年度			2023年1-3月			4-6月			7-9月			10-12月		
		* 指標値	分母	分子	* 指標値	分母	分子	* 指標値	分母	分子	* 指標値	分母	分子	* 指標値	分母	分子	* 指標値	分母	分子	* 指標値	分母	分子	* 指標値	分母	分子
松江市立病院	400以上						6.0%	100	6	12.3%	57	7	0.0%	21	0	8.0%	25	2	15.6%	32	5				
安来市立病院	200未満	52.2%	23	12																					
隠岐広域連合立隠岐島前病院	200未満	17.4%	23	4	0.0%	22	0	0.0%	12	0	0.0%	9	0	0.0%	1	0	0.0%	2	0	0.0%	3	0	0.0%	4	0
瀬戸内市立瀬戸内市民病院	200未満	30.0%	50	15	38.6%	44	17	37.0%	54	20	27.8%	18	5	27.3%	11	3	20.0%	5	1	60.0%	5	3	12.5%	8	1
県立広島病院	600以上	11.2%	223	25	13.3%	249	33	16.2%	309	50	8.8%	251	22	14.9%	87	13	10.4%	77	8	7.6%	92	7	8.5%	82	7
広島市立北部医療センター安佐市民病院	400以上	12.2%	148	18	24.9%	181	45	23.2%	194	45	12.1%	199	24	18.8%	48	9	14.7%	68	10	15.9%	69	11	4.8%	62	3
広島市立広島市民病院	600以上	2.5%	122	3	0.0%	92	0	2.8%	108	3	3.1%	98	3	8.0%	25	2	0.0%	27	0	7.7%	39	3	0.0%	32	0
尾道市立市民病院	200以上							18.8%	64	12	5.3%	57	3	50.0%	20	10	15.0%	20	3	0.0%	16	0	0.0%	21	0
福山市民病院	500以上	1.5%	67	1	1.3%	75	1	2.7%	73	2	0.0%	73	0	0.0%	20	0	0.0%	31	0	0.0%	22	0	0.0%	20	0
市立三次中央病院	300以上	4.1%	73	3	4.8%	63	3																		
安芸太田病院	200未満				36.4%	11	4	47.1%	17	8	13.3%	15	2	42.9%	7	3	16.7%	6	1	0.0%	4	0	20.0%	5	1
山口県立総合医療センター	500以上	32.4%	71	23	13.0%	77	10	12.5%	56	7	2.7%	74	2	17.6%	17	3	10.0%	20	2	0.0%	21	0	0.0%	33	0
徳島県立中央病院	400以上	4.5%	112	5	7.4%	108	8	3.7%	82	3	5.3%	75	4	0.0%	19	0	8.0%	25	2	4.0%	25	1	4.0%	25	1
徳島県立三好病院	200以上	5.6%	36	2	9.1%	55	5	8.5%	47	4	12.5%	40	5	8.3%	12	1	8.3%	12	1	12.5%	16	2	16.7%	12	2
つるぎ町立半田病院	200未満	27.9%	43	12																					
香川県立白鳥病院	200未満	0.0%	29	0	0.0%	26	0	0.0%	47	0	0.0%	20	0	0.0%	14	0	0.0%	6	0	0.0%	8	0	0.0%	6	0
香川県立中央病院	500以上	14.5%	69	10	6.6%	76	5	4.6%	65	3	5.4%	56	3	0.0%	14	0	13.3%	15	2	4.5%	22	1	0.0%	19	0
坂出市立病院	200未満	0.0%	75	0	0.0%	69	0	0.0%	82	0				0.0%	13	0									
高松市立みんなの病院	300以上	58.9%	197	116	6.3%	208	13	1.8%	223	4	2.7%	223	6	4.1%	73	3	2.7%	75	2	1.5%	66	1	3.7%	82	3
さぬき市民病院	200未満	20.7%	82	17	8.8%	80	7	6.1%	98	6	2.6%	38	1	0.0%	28	0	0.0%	14	0	6.3%	16	1	0.0%	8	0
三豊総合病院	400以上	33.9%	56	19	33.7%	95	32	31.3%	195	61	29.1%	79	23	16.1%	56	9	31.1%	45	14	26.5%	34	9			
愛媛県立中央病院	600以上	22.0%	41	9	33.3%	48	16	27.4%	62	17	23.6%	55	13	21.4%	14	3	33.3%	18	6	26.3%	19	5	11.1%	18	2
西予市立野村病院	200未満	7.2%	69	5	6.7%	75	5	0.0%	50	0	0.0%	34	0	0.0%	9	0	0.0%	9	0	0.0%	12	0	0.0%	13	0
高知県立あき総合病院	200以上	21.9%	64	14	23.1%	26	6																		
福岡市民病院	200以上	2.2%	45	1	4.9%	41	2	2.5%	40	1				0.0%	10	0									
大牟田市立病院	300以上	0.0%	35	0	0.0%	33	0	0.0%	38	0	2.6%	39	1	0.0%	11	0	0.0%	14	0	12.5%	8	1	0.0%	17	0
田川市立病院	300以上	0.0%	99	0	2.3%	86	2	0.0%	77	0	0.0%	56	0	0.0%	18	0	0.0%	16	0	0.0%	17	0	0.0%	23	0
筑後市立病院	200以上				20.8%	72	15	34.4%	61	21	35.6%	45	16	37.5%	16	6	23.5%	17	4	46.7%	15	7	38.5%	13	5
公立八女総合病院	300以上				24.6%	65	16	4.7%	64	3	0.0%	52	0	5.3%	19	1	0.0%	16	0	0.0%	20	0	0.0%	16	0
佐賀県医療センター好生館	400以上	31.5%	54	17	39.6%	53	21	24.5%	53	13				0.0%	14	0									
佐世保市総合医療センター	500以上							2.2%	45	1				0.0%	19	0	7.1%	14	1	0.0%	12	0			
長崎みなとメディカルセンター	500以上	51.5%	130	67	44.0%	109	48	55.3%	114	63	50.7%	69	35	62.5%	16	10	57.9%	19	11	50.0%	34	17	43.8%	16	7
長崎県対馬病院	200以上	13.2%	53	7	0.0%	80	0	1.1%	91	1	0.0%	82	0	0.0%	32	0	0.0%	32	0	0.0%	29	0	0.0%	21	0
荒尾市立有明医療センター	200以上	47.4%	38	18	53.8%	52	28	35.1%	37	13	44.4%	36	16	36.4%	11	4	50.0%	18	9	50.0%	8	4	30.0%	10	3
球磨郡公立多良木病院	200未満							8.2%	85	7				18.2%	22	4	3.1%	32	1	6.5%	31	2			
大分県立病院	500以上	0.0%	71	0	0.0%	62	0	0.0%	57	0	0.0%	60	0	0.0%	19	0	0.0%	27	0	0.0%	14	0	0.0%	19	0
中津市立中津市民病院	200以上	11.9%	59	7	3.9%	77	3	1.1%	95	1	1.3%	78	1	0.0%	31	0	0.0%	30	0	0.0%	25	0	4.3%	23	1
宮崎県立宮崎病院	500以上	24.1%	54	13	5.3%	57	3	2.2%	92	2	1.4%	73	1	3.4%	29	1	3.6%	28	1	0.0%	19	0	0.0%	26	0
沖縄県立中部病院	500以上	34.5%	267	92	11.4%	273	31	15.3%	262	40	25.5%	208	53	18.3%	71	13	27.7%	83	23	23.8%	63	15	24.2%	62	15
沖縄県立首古病院	200以上	0.0%	45	0	0.0%	60	0	4.7%	64	3	9.0%	78	7	15.8%	19	3	4.8%	21	1	11.5%	26	3	9.7%	31	3