

一般24

脳梗塞ADL改善度

$$\text{脳梗塞ADL改善度} = \frac{\text{急性脳梗塞生存退院患者の退院時BI※合計点数} - \text{入院時BI合計点数}}{\text{急性脳梗塞の生存退院患者数}}$$

脳梗塞ADL改善度 とは ADLとは食事、歩行、入浴などの日常生活における動作のことをいいます。

指標の説明

食事、移乗、整容、トイレ動作、入浴、平地歩行、階段昇降、更衣、排便管理、排尿管理において、それぞれ2から3段階で可能な動作の程度を評価します(0点から100点、5点刻み)。入院時と退院時に評価を行い、退院時点数－入院時点数で改善度をみます。

計算について

参考としたガイドライン等

データ除外
補正などの計算方法
データ基準日

「DPC導入の影響評価に係る調査」実施説明会

https://www01.prrism.com/dpc/2020/file/setumei_20200330.pdf

評価が入院時と退院時でどちらか一方が欠けたもの

なし

2024年1月25日

具体例

DPCのADLスコア表

分類	所見			
	自立	一部介助	全介助	不明
食事	2	1 切ったり、バターを塗ったりなどで介助を必要とする	0	9
移乗	3	2 軽度の介助で可能	0 坐位バランス困難	9
		1 高度の介助を必要とするが、座ってられる。		
整容	1 顔/髪/歯/ひげ剃り	0		9
トイレの動作 トイレの使用	2	1 多少の介助を必要とするがおおよそ自分一人で行える	0	9
入浴	1	0		9
平地歩行	3	2 一人介助で歩く	0	9
		1 車いすで自立		
階段	2	1	0	9
更衣	2	1	0	9
排便管理	2	1 時々失敗	0 失禁	9
排尿管理	2	1 時々失敗	0 失禁	9

※入院時及び退院時に計測したスコアの合計に5点をかける

入院時または退院時どちらかでも不明とした項目は入院時及び退院時ともに計算対象外とする。

入力支援資料 version3.02

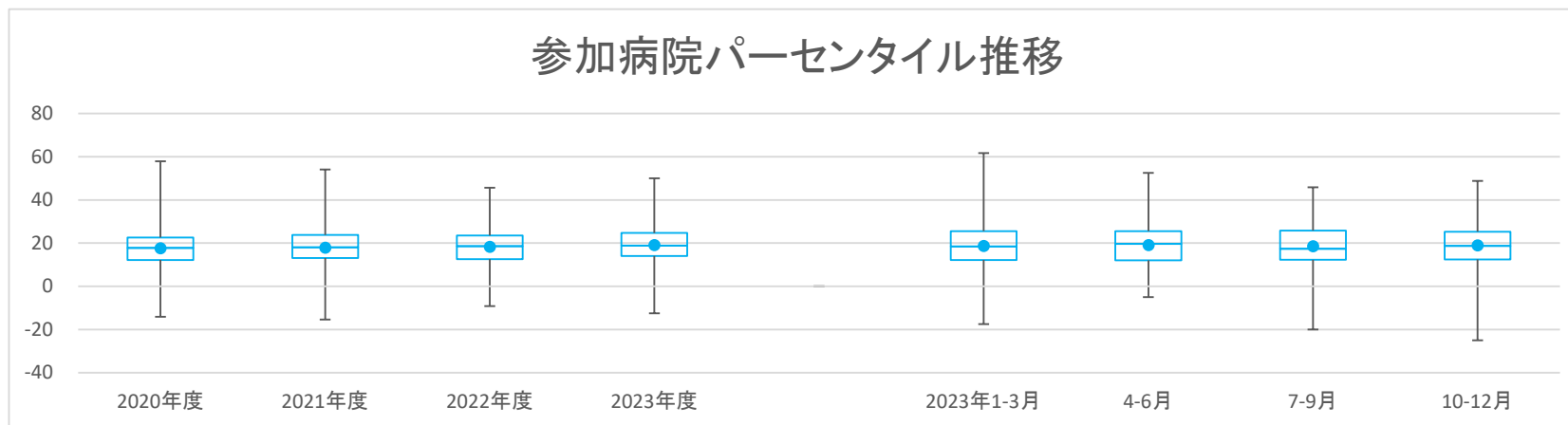
87

一般24

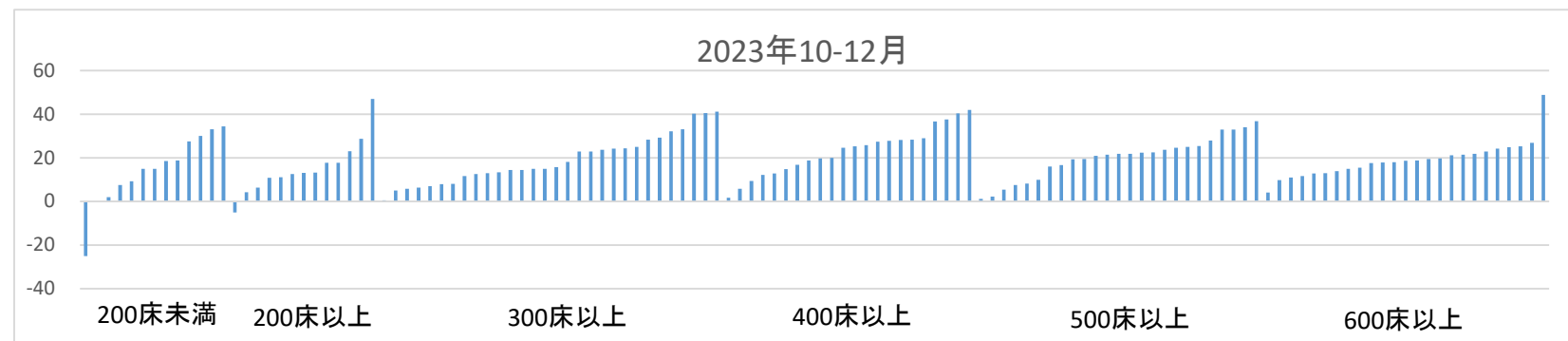
脳梗塞ADL改善度

データのまとめ	対象病院群	精神科標榜なし、総合病院精神科無床、総合病院精神科有床							
	調査期間	2020年度	2021年度	2022年度	2023年度	2023年1-3月	4-6月	7-9月	10-12月
	データ登録病院数	143	147	140	142	132	136	135	128
	分母合計	20179	20938	20097	15363	4852	5352	5069	4942
	75パーセンタイル	22.6	23.8	23.5	24.7	25.6	25.5	25.8	25.3
	中央値	17.8	18.0	18.6	18.9	18.4	19.7	17.4	18.8
	25パーセンタイル	12.2	13.1	12.6	14.1	12.2	12.0	12.3	12.4
	平均値	17.7	17.8	18.2	19.1	18.7	19.0	18.6	19.0
	平均値(0を除く)	17.8	18.2	18.5	19.2	19.3	19.8	19.0	19.2

【時系列】 ●は平均値、他は上方から最大値、75パーセンタイル値、中央値、25パーセンタイル値、最小値 (2016年4月開始)



【直近データ分布】



医療の質・医療安全指標の評価・公表等推進事業

一般24

脳梗塞ADL改善度

(空白):該当なし、有効な登録数値なし、結果数値表示対象外

(*)全体集計より除外

病院名	許可病床数	2020年度			2021年度			2022年度			2023年度			2023年1-3月			4-6月			7-9月			10-12月		
		* 指標値	分母	分子	* 指標値	分母	分子	* 指標値	分母	分子	* 指標値	分母	分子	* 指標値	分母	分子	* 指標値	分母	分子	* 指標値	分母	分子	* 指標値	分母	分子
隠岐広域連立隠岐島前病院	200未満	12.0	10	120	4.0	5	20	26.7	6	160	10.6	9	95	2.5	2	5	5.0	3	15	10.0	2	20	15.0	4	60
瀬戸内市立瀬戸内市民病院	200未満	12.0	23	275	14.3	21	300	22.8	16	365	8.2	19	155	7.5	4	30	12.0	5	60	9.4	9	85	2.0	5	10
県立広島病院	600以上	18.4	176	3235	23.6	221	5215	22.8	227	5165	22.7	169	3830	28.9	49	1415	27.4	64	1755	18.3	56	1025	21.4	49	1050
広島市立北部医療センター安佐市民病院	400以上	33.5	341	11415	31.1	373	11585	30.7	309	9495	28.8	195	5615	32.2	70	2255	31.8	58	1845	27.6	71	1960	27.4	66	1810
広島市立広島市民病院	600以上	* -0.4	219	-96	* 1.3	302	379	0.4	230	90	8.1	169	1375	4.9	67	325	7.4	61	450	13.6	51	695	4.0	57	230
尾道市立市民病院	200以上							22.6	89	2015	22.5	67	1505	19.5	19	370	23.9	19	455	28.2	19	535	17.8	29	515
福山市民病院	500以上	12.2	107	1310	12.8	99	1265	6.7	75	505	9.1	64	580	7.8	18	140	11.2	17	190	1.3	31	40	21.9	16	350
市立三次中央病院	300以上	18.0	95	1710	20.7	68	1410																		
安芸太田病院	200未満				18.1	18	325	14.3	7	100	2.5	6	15	10.0	1	10	0.0	2	0	0.0	2	0	7.5	2	15
山口県立総合医療センター	500以上	22.9	204	4675	20.0	160	3195	18.2	152	2765	14.5	153	2225	22.7	39	885	20.8	53	1100	12.5	51	640	9.9	49	485
徳島県立中央病院	400以上	20.6	190	3910	14.4	169	2430	17.7	130	2300	11.8	97	1140	17.6	31	545	15.0	27	405	17.9	38	680	1.7	32	55
徳島県立三好病院	200以上	17.8	60	1065	14.3	112	1605	7.8	85	665	7.5	73	550	8.0	22	175	5.4	24	130	1.8	20	35	13.3	29	385
つるぎ町立半田病院	200未満	23.1	8	185																					
香川県立白鳥病院	200未満	-2.5	4	-10	20.0	1	20	21.7	3	65				45.0	1	45									
香川県立中央病院	500以上	21.5	151	3240	18.4	161	2960	27.8	174	4835	27.0	128	3455	32.3	42	1355	28.6	38	1085	30.1	37	1115	23.7	53	1255
坂出市立病院	200未満	0.0	1	0	0.0	1	0																		
高松市立みんなの病院	300以上	22.7	99	2245	32.3	83	2680	21.0	92	1935	27.8	87	2420	29.1	23	670	28.1	24	675	32.2	30	965	23.6	33	780
さぬき市民病院	200未満	6.1	56	340	7.4	42	310	4.8	21	100	-1.2	13	-15	0.0	8	0	-5.0	3	-15	0.0	6	0	0.0	4	0
三豊総合病院	400以上	-9.4	66	-620	-3.2	86	-275	3.1	145	450	-0.4	86	-35	8.8	37	325	-3.0	42	-125	2.0	44	90			
愛媛県立中央病院	600以上	21.8	74	1610	13.8	70	965	12.0	101	1215	20.0	77	1540	10.4	24	250	22.6	23	520	18.0	25	450	19.7	29	570
西予市立野村病院	200未満	5.0	27	135	12.7	28	355	16.6	32	530	7.1	21	150	23.6	7	165	8.8	8	70	2.5	6	15	9.3	7	65
高知県立あき総合病院	200以上	18.6	39	725	26.8	17	455																		
福岡市民病院	200以上	15.1	181	2725	18.0	142	2560	15.4	205	3150				16.2	51	825									
大牟田市立病院	300以上	18.6	181	3360	18.8	155	2915	21.9	144	3150	15.2	123	1870	17.7	47	830	16.0	43	690	16.4	42	690	12.9	38	490
田川市立病院	300以上							* -100.0	1	-100															
筑後市立病院	200以上				2.5	2	5																		
公立八女総合病院	300以上				17.5	89	1560	13.9	108	1500	10.2	77	785	6.7	21	140	12.8	29	370	6.7	29	195	11.6	19	220
佐賀県医療センター好生館	400以上	40.3	214	8630	32.2	227	7300	29.8	221	6580				25.5	62	1580									
佐世保市総合医療センター	500以上										33.0	125	4120				28.3	36	1020	37.1	41	1520	32.9	48	1580
長崎みなとメディカルセンター	500以上	28.3	198	5610	18.0	211	3805	14.9	173	2570	18.7	146	2735	22.6	37	835	17.4	51	885	15.8	59	935	25.4	36	915
長崎県対馬病院	200以上	19.7	55	1085	23.3	58	1350	13.8	73	1005	20.5	51	1045	14.3	21	300	35.9	11	395	14.8	20	295	17.8	20	355
荒尾市立有明医療センター	200以上	17.9	195	3485	14.5	160	2325	19.6	199	3905	20.8	118	2450	12.8	52	665	12.5	44	550	22.3	35	780	28.7	39	1120
球磨郡公立多良木病院	200未満										16.3	27	440				2.0	10	20	16.1	9	145	34.4	8	275
大分県立病院	500以上	25.2	91	2295	29.7	73	2170	18.5	82	1520	16.1	57	920	17.6	21	370	8.7	19	165	17.2	25	430	25.0	13	325
中津市立中津市民病院	200以上	11.2	34	380	19.2	44	845	22.4	51	1140	13.6	42	570	31.3	20	625	11.6	16	185	16.5	13	215	13.1	13	170
宮崎県立宮崎病院	500以上	11.7	90	1050	12.2	108	1320																		
沖縄県立中部病院	500以上	16.5	167	2750	16.5	180	2965	19.0	164	3110	19.4	121	2350	15.7	35	550	21.8	50	1090	14.0	35	490	21.4	36	770
沖縄県立宮古病院	200以上	14.4	100	1435	15.2	91	1380	15.7	102	1600	16.5	81	1340	16.2	21	340	7.6	25	190	17.7	26	460	23.0	30	690