

一般23

脳梗塞入院1週間以内のリハビリテーション強度

分母患者の入院7日目までのリハビリテーション施行単位合計

$$\text{脳梗塞入院1週間以内のリハビリテーション強度} = \frac{\text{脳梗塞入院1週間以内のリハビリテーション施行単位合計}}{\text{一週間以上入院し退院した急性期脳梗塞症例数}}$$

脳梗塞入院1週間以内
のリハビリテーション強
度 とは

脳梗塞では麻痺などの症状がでます。早期からリハビリテーション(理学療法、作業療法、言語療法)を行ったほうが機能回復がよ
いとされます。入院一週間以内に行われたリハビリの程度を表しています。

指標の説明

積極的に取り組んでいる病院の場合には単位数が高くなります。
しかし、高齢者で血圧が不安定などリハビリテーションの開始に注意を要する場合があります。このような患者さんが多い病院は数
値が低くなります。
より高い値を目指しています。

計算について

| | |
|--------------|------------|
| 参考としたガイドライン等 | なし |
| データ除外 | なし |
| 補正などの計算方法 | なし |
| データ基準日 | 2024年1月25日 |

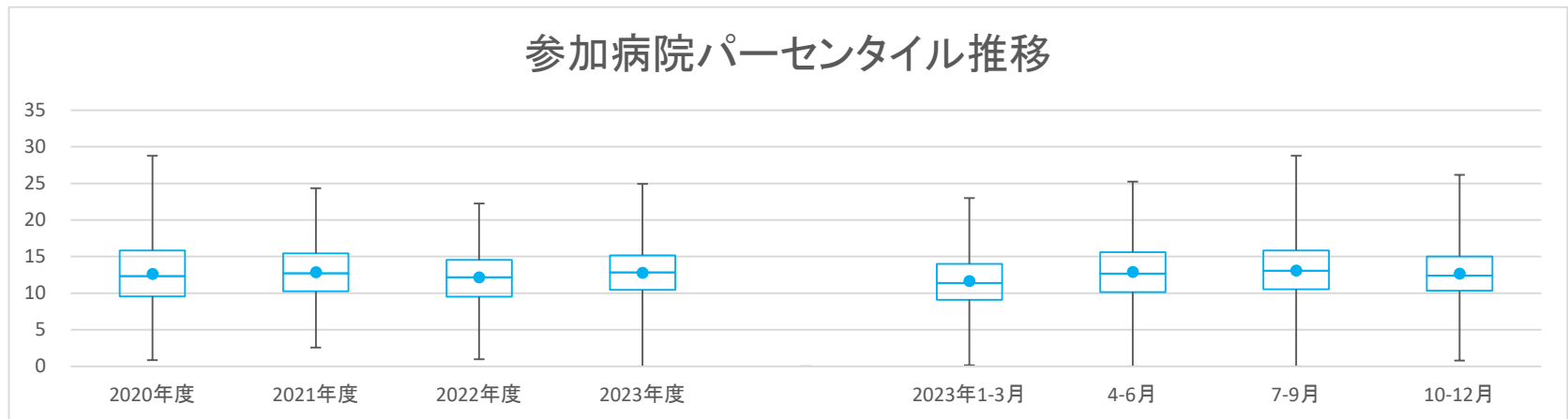
一般23

脳梗塞入院1週間以内のリハビリテーション強度

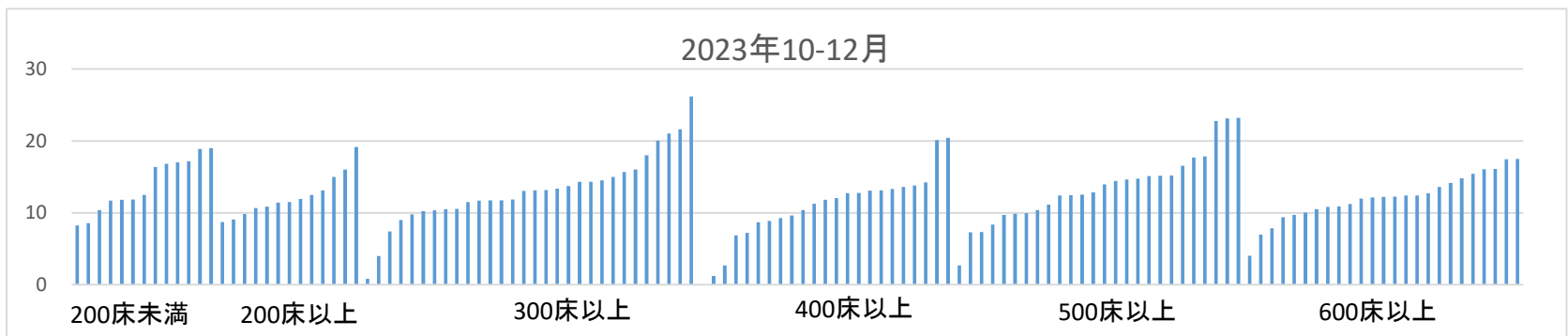
| データのまとめ | 対象病院群 | 精神科標榜なし、総合病院精神科無床、総合病院精神科有床 | | | | | | | |
|---------|-----------|-----------------------------|--------|--------|--------|-----------|------|------|--------|
| | 調査期間 | 2020年度 | 2021年度 | 2022年度 | 2023年度 | 2023年1-3月 | 4-6月 | 7-9月 | 10-12月 |
| | データ登録病院数 | 147 | 150 | 141 | 142 | 134 | 138 | 137 | 129 |
| | 分母合計 | 20009 | 20661 | 19890 | 15012 | 4862 | 5217 | 4924 | 4903 |
| | 75パーセンタイル | 15.8 | 15.5 | 14.5 | 15.2 | 14.0 | 15.6 | 15.9 | 15.0 |
| | 中央値 | 12.3 | 12.7 | 12.2 | 12.8 | 11.4 | 12.7 | 13.1 | 12.4 |
| | 25パーセンタイル | 9.6 | 10.3 | 9.5 | 10.5 | 9.1 | 10.2 | 10.6 | 10.3 |
| | 平均値 | 12.6 | 12.9 | 12.2 | 12.8 | 11.7 | 12.9 | 13.1 | 12.7 |
| | 平均値(0を除く) | 12.6 | 12.9 | 12.2 | 13.0 | 11.7 | 13.1 | 13.4 | 12.7 |

【時系列】 ●は平均値、他は上方から最大値、75パーセンタイル値、中央値、25パーセンタイル値、最小値

(2014年7月開始)



【直近データ分布】



医療の質・医療安全指標の評価・公表等推進事業

一般23

脳梗塞入院1週間以内のリハビリテーション強度
 (空白):該当なし、有効な登録数値なし、結果数値表示対象外 (*):全体集計より除外

| 病院名 | 許可病床数 | 2020年度 | | | 2021年度 | | | 2022年度 | | | 2023年度 | | | 2023年1-3月 | | | 4-6月 | | | 7-9月 | | | 10-12月 | | | | | |
|------------------|-------|--------|-----|------|--------|-----|------|--------|-----|------|--------|-----|------|-----------|-----|------|-------|-----|------|-------|----|------|--------|-----|------|------|-----|------|
| | | * 指標値 | 分母 | 分子 | * 指標値 | 分母 | 分子 | * 指標値 | 分母 | 分子 | * 指標値 | 分母 | 分子 | * 指標値 | 分母 | 分子 | * 指標値 | 分母 | 分子 | * 指標値 | 分母 | 分子 | * 指標値 | 分母 | 分子 | | | |
| 公立能登総合病院 | 400以上 | | | | | | | | | | | | | | | | | | | | | | | | | | | |
| 公立羽咋病院 | 200未満 | 13.6 | 35 | 476 | 19.1 | 62 | 1183 | 15.0 | 50 | 752 | 10.6 | 95 | 1010 | 17.2 | 37 | 637 | 13.0 | 8 | 104 | 15.5 | 15 | 233 | 20.4 | 11 | 224 | 16.4 | 11 | 180 |
| 公立松任石川中央病院 | 300以上 | 7.1 | 17 | 121 | 10.9 | 9 | 98 | 7.9 | 14 | 110 | 7.4 | 11 | 81 | 6.8 | 4 | 27 | 7.3 | 3 | 22 | 9.4 | 5 | 47 | 4.0 | 3 | 12 | 4.0 | 3 | 12 |
| 加賀市医療センター | 300以上 | | | | | | | 16.1 | 131 | 2114 | 13.1 | 103 | 1345 | 14.0 | 31 | 433 | 11.8 | 29 | 341 | 14.2 | 35 | 496 | 13.0 | 39 | 508 | 13.0 | 39 | 508 |
| 福井県立病院 | 600以上 | 13.6 | 145 | 1974 | 13.6 | 164 | 2227 | 12.5 | 191 | 2393 | 12.3 | 156 | 1918 | 13.0 | 39 | 508 | 13.0 | 51 | 662 | 11.9 | 47 | 561 | 12.0 | 58 | 695 | 12.0 | 58 | 695 |
| 市立敦賀病院 | 300以上 | 13.3 | 115 | 1532 | 10.5 | 107 | 1126 | | | | | | | | | | | | | | | | | | | | | |
| 杉田玄白記念公立小浜病院 | 400以上 | 9.8 | 113 | 1112 | 10.5 | 124 | 1301 | 10.5 | 104 | 1097 | 10.4 | 87 | 905 | 11.8 | 28 | 329 | 12.3 | 26 | 319 | 10.0 | 28 | 280 | 9.3 | 33 | 306 | 9.3 | 33 | 306 |
| 長野県立木曽病院 | 200未満 | 15.6 | 55 | 856 | 13.9 | 37 | 515 | 14.5 | 37 | 535 | 14.9 | 10 | 149 | 13.8 | 15 | 207 | 15.2 | 9 | 137 | 12.0 | 1 | 12 | | | | | | |
| 長野県立信州医療センター | 300以上 | 16.3 | 4 | 65 | 13.9 | 15 | 209 | 12.6 | 5 | 63 | 16.0 | 3 | 48 | 18.0 | 1 | 18 | 15.0 | 2 | 30 | | | | 18.0 | 1 | 18 | | | |
| 飯田市立病院 | 400以上 | 19.1 | 142 | 2706 | 17.6 | 109 | 1913 | 20.3 | 117 | 2371 | 21.2 | 54 | 1147 | 18.6 | 30 | 558 | 24.1 | 23 | 554 | 19.1 | 31 | 593 | | | | | | |
| 市立大町総合病院 | 200未満 | | | | | | | 11.7 | 51 | 595 | | | | 9.7 | 16 | 155 | 14.9 | 17 | 253 | 10.4 | 18 | 187 | | | | | | |
| 岡谷市民病院 | 200以上 | 12.9 | 34 | 440 | 12.4 | 49 | 609 | 11.7 | 78 | 914 | 11.7 | 42 | 491 | 9.2 | 15 | 138 | 15.6 | 9 | 140 | 10.3 | 12 | 123 | 10.9 | 21 | 228 | 10.9 | 21 | 228 |
| 佐久市立国保浅間総合病院 | 200以上 | | | | | | | 15.7 | 36 | 566 | | | | 15.5 | 12 | 186 | 15.6 | 9 | 140 | 16.0 | 15 | 240 | | | | | | |
| 長野市民病院 | 400以上 | 16.2 | 287 | 4638 | 15.5 | 279 | 4315 | 14.1 | 277 | 3909 | 13.6 | 180 | 2453 | 13.6 | 49 | 668 | 13.6 | 66 | 896 | 14.1 | 52 | 731 | 13.3 | 62 | 826 | 13.3 | 62 | 826 |
| 松本市立病院 | 200未満 | 15.4 | 42 | 646 | 18.0 | 38 | 685 | 19.3 | 26 | 501 | 13.8 | 16 | 221 | 14.0 | 7 | 98 | 18.0 | 3 | 54 | 16.3 | 3 | 49 | 11.8 | 10 | 118 | 11.8 | 10 | 118 |
| 伊那中央病院 | 300以上 | 28.8 | 161 | 4634 | 24.3 | 197 | 4796 | 22.3 | 228 | 5075 | 22.2 | 170 | 3773 | 21.7 | 54 | 1170 | 22.1 | 49 | 1083 | 22.9 | 56 | 1285 | 21.6 | 65 | 1405 | 21.6 | 65 | 1405 |
| 昭和伊南総合病院 | 300以上 | 21.6 | 110 | 2380 | 19.9 | 129 | 2568 | 17.9 | 107 | 1918 | 19.8 | 75 | 1488 | 17.9 | 27 | 484 | 18.8 | 18 | 339 | 20.3 | 24 | 488 | 20.0 | 33 | 661 | 20.0 | 33 | 661 |
| 国保依田窪病院 | 200未満 | 16.5 | 6 | 99 | 17.0 | 2 | 34 | 9.0 | 2 | 18 | 11.5 | 2 | 23 | 2.0 | 1 | 2 | 4.0 | 1 | 4 | | | | 19.0 | 1 | 19 | | | |
| 岐阜県総合医療センター | 600以上 | 23.3 | 243 | 5665 | 19.6 | 237 | 4656 | 17.5 | 263 | 4591 | 18.8 | 174 | 3276 | 17.3 | 51 | 883 | 20.2 | 59 | 1191 | 19.0 | 51 | 967 | 17.5 | 64 | 1118 | 17.5 | 64 | 1118 |
| 大垣市民病院 | 600以上 | 9.4 | 403 | 3783 | 8.6 | 304 | 2628 | 8.0 | 441 | 3543 | 9.8 | 305 | 2978 | 8.3 | 107 | 890 | 10.0 | 99 | 988 | 10.1 | 81 | 816 | 9.4 | 125 | 1174 | 9.4 | 125 | 1174 |
| 岐阜市民病院 | 500以上 | 16.0 | 216 | 3462 | 14.8 | 228 | 3366 | 15.2 | 231 | 3510 | 16.9 | 151 | 2558 | 12.2 | 61 | 745 | 16.2 | 58 | 940 | 17.1 | 46 | 787 | 17.7 | 47 | 831 | 17.7 | 47 | 831 |
| 総合病院中津川市民病院 | 300以上 | 9.7 | 190 | 1834 | 9.5 | 190 | 1812 | 8.9 | 100 | 885 | 11.3 | 85 | 959 | 8.3 | 19 | 157 | 10.9 | 27 | 294 | 11.2 | 26 | 290 | 11.7 | 32 | 375 | 11.7 | 32 | 375 |
| 名古屋市立東部医療センター | 500以上 | 11.0 | 322 | 3553 | 9.5 | 301 | 2873 | | | | | | | | | | | | | | | | | | | | | |
| 春日井市民病院 | 500以上 | 10.6 | 318 | 3380 | 11.0 | 343 | 3778 | 10.6 | 282 | 2983 | 10.8 | 233 | 2511 | 9.6 | 58 | 558 | 10.6 | 79 | 841 | 11.2 | 84 | 943 | 10.4 | 70 | 727 | 10.4 | 70 | 727 |
| 小牧市民病院 | 500以上 | 12.7 | 304 | 3863 | 15.7 | 373 | 5854 | 15.0 | 360 | 5394 | 16.9 | 252 | 4256 | 13.2 | 87 | 1146 | 16.6 | 80 | 1327 | 17.5 | 91 | 1590 | 16.5 | 81 | 1339 | 16.5 | 81 | 1339 |
| 津島市民病院 | 300以上 | | | | | | | 17.3 | 160 | 2772 | 16.5 | 101 | 1667 | 15.7 | 41 | 644 | 17.4 | 33 | 573 | 16.5 | 34 | 562 | 15.6 | 34 | 532 | 15.6 | 34 | 532 |
| 豊橋市民病院 | 600以上 | 12.6 | 406 | 5128 | 11.9 | 405 | 4813 | 11.8 | 436 | 5162 | 11.6 | 319 | 3692 | 10.4 | 118 | 1232 | 11.6 | 115 | 1339 | 12.2 | 99 | 1207 | 10.9 | 105 | 1146 | 10.9 | 105 | 1146 |
| 西尾市民病院 | 300以上 | 6.6 | 33 | 217 | 12.1 | 75 | 906 | 10.3 | 78 | 803 | 10.4 | 69 | 720 | 8.4 | 19 | 160 | 10.5 | 30 | 315 | 10.6 | 20 | 211 | 10.2 | 19 | 194 | 10.2 | 19 | 194 |
| 碧南市民病院 | 200以上 | 12.4 | 160 | 1987 | 13.3 | 39 | 518 | | | | 13.9 | 59 | 818 | | | | 14.8 | 29 | 428 | 13.0 | 30 | 390 | | | | | | |
| 公立西知多総合病院 | 400以上 | 12.9 | 230 | 2971 | 13.1 | 200 | 2623 | 12.2 | 189 | 2310 | 14.9 | 148 | 2202 | 12.0 | 49 | 589 | 16.3 | 55 | 895 | 15.0 | 45 | 677 | 13.1 | 48 | 630 | 13.1 | 48 | 630 |
| 公立陶生病院 | 600以上 | 14.4 | 244 | 3514 | 12.3 | 281 | 3452 | 11.9 | 273 | 3257 | 13.2 | 180 | 2383 | 11.4 | 71 | 811 | 13.5 | 67 | 902 | 13.5 | 54 | 731 | 12.7 | 59 | 750 | 12.7 | 59 | 750 |
| 名張市立病院 | 200以上 | | | | 11.1 | 54 | 597 | | | | | | | | | | | | | | | | | | | | | |
| 松阪市民病院 | 300以上 | 19.9 | 26 | 517 | 18.8 | 30 | 563 | 16.6 | 35 | 580 | 19.4 | 8 | 155 | 14.2 | 9 | 128 | 25.3 | 4 | 101 | 9.0 | 1 | 9 | 15.0 | 3 | 45 | 15.0 | 3 | 45 |
| 市立長浜病院 | 500以上 | 14.4 | 163 | 2342 | 12.8 | 154 | 1965 | 12.2 | 162 | 1971 | 13.6 | 120 | 1628 | 9.7 | 34 | 330 | 12.4 | 41 | 509 | 13.7 | 41 | 563 | 14.6 | 38 | 556 | 14.6 | 38 | 556 |
| 彦根市立病院 | 400以上 | 19.6 | 121 | 2376 | 23.5 | 190 | 4466 | 21.4 | 196 | 4190 | 20.3 | 139 | 2823 | 19.0 | 52 | 988 | 20.0 | 52 | 1042 | 21.0 | 37 | 776 | 20.1 | 50 | 1005 | 20.1 | 50 | 1005 |
| 公立甲賀病院 | 400以上 | 11.1 | 125 | 1389 | 11.8 | 118 | 1393 | 10.7 | 136 | 1459 | 11.2 | 121 | 1358 | 9.0 | 37 | 332 | 10.8 | 37 | 400 | 10.9 | 37 | 403 | 11.8 | 47 | 555 | 11.8 | 47 | 555 |
| 京都市立病院 | 500以上 | 13.3 | 192 | 2558 | 15.7 | 171 | 2678 | 16.0 | 176 | 2810 | 15.8 | 93 | 1466 | 15.7 | 50 | 786 | 17.1 | 34 | 580 | 15.4 | 34 | 525 | 14.4 | 25 | 361 | 14.4 | 25 | 361 |
| 京丹後市立弥栄病院 | 200未満 | 9.3 | 18 | 168 | 8.7 | 21 | 182 | 10.7 | 23 | 246 | | | | 12.3 | 6 | 74 | | | | | | | | | | | | |
| 大阪急性期・総合医療センター | 600以上 | 8.9 | 120 | 1068 | 11.7 | 136 | 1591 | 9.5 | 93 | 885 | 10.6 | 103 | 1096 | | | | 11.3 | 31 | 349 | 11.2 | 33 | 368 | 9.7 | 39 | 379 | 9.7 | 39 | 379 |
| 大阪市立十三市民病院 | 200以上 | | | | 4.0 | 1 | 4 | | | | 0.0 | 1 | 0 | | | | | | | 0.0 | 1 | 0 | | | | | | |
| 大阪市立総合医療センター | 600以上 | 15.4 | 174 | 2675 | 18.6 | 117 | 2179 | 13.4 | 208 | 2792 | 15.0 | 119 | 1780 | 12.3 | 72 | 884 | 14.7 | 39 | 573 | 15.5 | 37 | 572 | 14.8 | 43 | 635 | 14.8 | 43 | 635 |
| 市立池田病院 | 300以上 | 10.8 | 25 | 269 | 10.1 | 14 | 142 | 10.5 | 15 | 157 | 7.9 | 7 | 55 | 11.0 | 5 | 55 | 7.0 | 4 | 28 | 9.0 | 3 | 27 | | | | | | |
| 堺市立総合医療センター | 400以上 | 16.0 | 160 | 2553 | 15.8 | 185 | 2916 | 15.2 | 214 | 3262 | 13.9 | 200 | 2777 | 13.1 | 55 | 721 | 13.1 | 53 | 694 | 14.1 | 59 | 831 | 14.2 | 88 | 1252 | 14.2 | 88 | 1252 |
| 市立東大阪医療センター | 500以上 | 9.5 | 179 | 1703 | 13.1 | 139 | 1827 | 13.1 | 160 | 2101 | 15.5 | 131 | 2024 | 12.8 | 41 | 523 | 14.3 | 49 | 699 | 14.6 | 43 | 629 | 17.8 | 39 | 696 | 17.8 | 39 | 696 |
| 筑前市立病院 | 300以上 | 24.9 | 20 | 498 | 23.0 | 22 | 506 | 20.2 | 26 | 524 | 18.6 | 16 | 298 | 20.3 | 3 | 61 | 16.8 | 4 | 67 | 18.0 | 7 | 126 | 21.0 | 5 | 105 | 21.0 | 5 | 105 |
| 八尾市立病院 | 300以上 | 1.5 | 62 | 90 | 2.7 | 42 | 112 | 1.0 | 43 | 42 | 1.9 | 29 | 56 | 0.2 | 13 | 2 | 2.9 | 10 | 29 | 2.1 | 9 | 19 | 0.8 | 10 | 8 | 0.8 | 10 | 8 |
| 兵庫県立淡路医療センター | 400以上 | 10.4 | 107 | 1118 | 10.8 | 127 | 1375 | 9.9 | 113 | 1121 | 11.4 | 91 | 1035 | 8.4 | 30 | 253 | 9.7 | 35 | 339 | 11.2 | 29 | 324 | 13.8 | 27 | 372 | 13.8 | 27 | 372 |
| 兵庫県立丹波医療センター | 300以上 | 10.1 | 27 | 274 | | | | | | | | | | | | | | | | | | | | | | | | |
| 兵庫県立尼崎総合医療センター | 600以上 | 10.3 | 228 | 2355 | 13.6 | 251 | 3419 | 13.0 | 289 | 3749 | 12.9 | 185 | 2388 | 12.3 | 75 | 919 | 13.7 | 75 | 1031 | 12.3 | 63 | 774 | 12.4 | 47 | 583 | 12.4 | 47 | 583 |
| 神戸市立医療センター中央市民病院 | 600以上 | 21.2 | 283 | 5994 | 19.9 | 337 | 6697 | 15.4 | 383 | 5911 | 17.0 | 280 | 4750 | 15.3 | 85 | 1299 | 16.8 | 88 | 1477 | 18.1 | 94 | 1701 | 16.0 | 98 | 1572 | 16.0 | 98 | 1572 |
| 明石市立市民病院 | 300以上 | 18.1 | 71 | 1286 | 15.0 | 66 | 992 | 13.3 | 56 | 742 | 13.8 | 34 | 468 | 9.8 | 15 | 147 | 13.1 | 18 | 236 | 13.1 | 18 | 236 | 14.5 | 16 | 232 | 14.5 | 16 | 232 |
| 赤穂市民病院 | 300以上 | 10.4 | 47 | 487 | 9.7 | 40 | 389 | 12.1 | 42 | 508 | 14.1 | 20 | 282 | 12.8 | 14 | 179 | 13.3 | 8 | 106 | 16.8 | 8 | 134 | 10.5 | 4 | 42 | 10.5 | 4 | 42 |
| 市立芦屋病院 | 200未満 | 13.9 | 7 | 97 | 7.5 | 2 | 15 | 12.5 | 2 | 25 | | | | | | | | | | | | | | | | | | |
| 市立伊丹病院 | 400以上 | 5.6 | 25 | 139 | | | | | | | | | | | | | | | | | | | | | | | | |

医療の質・医療安全指標の評価・公表等推進事業

一般23

脳梗塞入院1週間以内のリハビリテーション強度

(空白):該当なし、有効な登録数値なし、結果数値表示対象外 (*)全体集計より除外

| 病院名 | 許可病床数 | 2020年度 | | | 2021年度 | | | 2022年度 | | | 2023年度 | | | 2023年1-3月 | | | 4-6月 | | | 7-9月 | | | 10-12月 | | |
|--------------------|-------|--------|-----|------|--------|-----|------|--------|-----|------|--------|-----|------|-----------|----|------|-------|----|------|-------|----|------|--------|----|------|
| | | * 指標値 | 分母 | 分子 | * 指標値 | 分母 | 分子 | * 指標値 | 分母 | 分子 | * 指標値 | 分母 | 分子 | * 指標値 | 分母 | 分子 | * 指標値 | 分母 | 分子 | * 指標値 | 分母 | 分子 | * 指標値 | 分母 | 分子 |
| 隠岐広域連立隠岐島前病院 | 200未満 | 7.8 | 10 | 78 | 10.8 | 4 | 43 | 8.2 | 6 | 49 | 7.4 | 7 | 52 | 4.0 | 2 | 8 | 6.3 | 3 | 19 | | | | 8.3 | 4 | 33 |
| 瀬戸内市立瀬戸内市民病院 | 200未満 | 17.5 | 24 | 420 | 15.7 | 22 | 345 | 10.4 | 17 | 176 | 19.9 | 16 | 318 | 4.3 | 4 | 17 | 24.7 | 3 | 74 | 20.3 | 7 | 142 | 17.0 | 6 | 102 |
| 県立広島病院 | 600以上 | 14.7 | 165 | 2428 | 13.2 | 206 | 2727 | 14.3 | 211 | 3019 | 13.3 | 153 | 2038 | 12.9 | 50 | 643 | 12.5 | 53 | 662 | 15.9 | 55 | 872 | 11.2 | 45 | 504 |
| 広島市立北部医療センター安佐市民病院 | 400以上 | 10.9 | 335 | 3658 | 11.8 | 349 | 4118 | 11.9 | 299 | 3551 | 11.8 | 190 | 2237 | 10.7 | 70 | 750 | 12.6 | 56 | 705 | 11.6 | 72 | 834 | 11.3 | 62 | 698 |
| 広島市立広島市民病院 | 600以上 | 5.9 | 208 | 1230 | 5.1 | 253 | 1296 | 4.7 | 206 | 971 | 4.7 | 152 | 710 | 4.0 | 61 | 243 | 4.8 | 51 | 246 | 5.3 | 44 | 234 | 4.0 | 57 | 230 |
| 尾道市立市民病院 | 200以上 | | | | | | | 11.6 | 84 | 978 | 12.0 | 68 | 815 | 9.9 | 18 | 178 | 12.0 | 21 | 251 | 12.9 | 19 | 245 | 11.4 | 28 | 319 |
| 福山市民病院 | 500以上 | 12.3 | 103 | 1269 | 14.9 | 95 | 1415 | 15.2 | 74 | 1122 | 12.0 | 62 | 744 | 10.1 | 19 | 191 | 10.6 | 16 | 169 | 12.3 | 28 | 344 | 12.8 | 18 | 231 |
| 市立三次中央病院 | 300以上 | 10.6 | 91 | 967 | 11.9 | 62 | 737 | | | | | | | | | | | | | | | | | | |
| 安芸太田病院 | 200未満 | | | | 8.5 | 16 | 136 | 8.9 | 7 | 62 | 9.5 | 6 | 57 | 23.0 | 1 | 23 | 16.0 | 2 | 32 | 0.0 | 2 | 0 | 12.5 | 2 | 25 |
| 山口県立総合医療センター | 500以上 | 18.5 | 198 | 3667 | 19.2 | 156 | 2995 | 20.7 | 147 | 3037 | 22.4 | 145 | 3246 | 21.4 | 37 | 793 | 23.2 | 48 | 1112 | 20.9 | 49 | 1025 | 23.1 | 48 | 1109 |
| 徳島県立中央病院 | 400以上 | 11.9 | 177 | 2099 | 13.0 | 152 | 1972 | 12.0 | 118 | 1417 | 10.4 | 89 | 928 | 10.6 | 28 | 297 | 11.9 | 24 | 285 | 10.9 | 35 | 383 | 8.7 | 30 | 260 |
| 徳島県立三好病院 | 200以上 | 7.8 | 53 | 411 | 9.4 | 103 | 971 | 9.5 | 76 | 724 | 10.0 | 69 | 688 | 7.8 | 22 | 172 | 10.8 | 24 | 258 | 10.7 | 19 | 204 | 8.7 | 26 | 226 |
| つるぎ町立半田病院 | 200未満 | 3.7 | 9 | 33 | | | | | | | | | | | | | | | | | | | | | |
| 香川県立白鳥病院 | 200未満 | 9.0 | 2 | 18 | 23.0 | 1 | 23 | 5.7 | 3 | 17 | | | | 13.0 | 1 | 13 | | | | | | | | | |
| 香川県立中央病院 | 500以上 | 13.6 | 136 | 1852 | 14.4 | 141 | 2035 | 13.6 | 150 | 2038 | 13.7 | 118 | 1612 | 14.8 | 35 | 518 | 16.0 | 35 | 559 | 13.0 | 35 | 455 | 12.5 | 48 | 598 |
| 坂出市立病院 | 200未満 | 11.0 | 1 | 11 | 4.0 | 1 | 4 | | | | | | | | | | | | | | | | | | |
| 高松市立みんなの病院 | 300以上 | 8.2 | 89 | 732 | 9.7 | 83 | 809 | 11.8 | 87 | 1026 | 11.5 | 81 | 934 | 12.1 | 23 | 278 | 11.0 | 22 | 241 | 11.8 | 26 | 307 | 11.7 | 33 | 386 |
| さぬき市民病院 | 200未満 | 16.0 | 57 | 912 | 14.7 | 42 | 618 | 16.1 | 38 | 612 | 16.3 | 28 | 456 | 18.3 | 10 | 183 | 13.7 | 9 | 123 | 17.7 | 13 | 230 | 17.2 | 6 | 103 |
| 三豊総合病院 | 400以上 | 20.1 | 62 | 1249 | 10.9 | 89 | 967 | 12.1 | 149 | 1803 | 11.9 | 85 | 1009 | 11.4 | 39 | 444 | 11.5 | 41 | 472 | 12.2 | 44 | 537 | | | |
| 愛媛県立中央病院 | 600以上 | 8.6 | 75 | 648 | 7.7 | 70 | 539 | 10.3 | 98 | 1012 | 10.5 | 77 | 809 | 9.1 | 23 | 209 | 10.8 | 24 | 259 | 10.3 | 24 | 246 | 10.5 | 29 | 304 |
| 西予市立野村病院 | 200未満 | 3.2 | 24 | 76 | 5.4 | 24 | 129 | 7.7 | 32 | 246 | 11.5 | 19 | 219 | 3.6 | 8 | 29 | 10.1 | 7 | 71 | 13.0 | 5 | 65 | 11.9 | 7 | 83 |
| 高知県立あき総合病院 | 200以上 | 12.7 | 38 | 484 | 13.2 | 17 | 225 | | | | | | | | | | | | | | | | | | |
| 福岡市民病院 | 200以上 | 12.0 | 174 | 2083 | 12.6 | 139 | 1758 | 11.8 | 201 | 2373 | | | | 11.4 | 50 | 568 | | | | | | | | | |
| 大牟田市立病院 | 300以上 | 16.3 | 179 | 2923 | 18.1 | 158 | 2866 | 15.9 | 144 | 2294 | 16.7 | 124 | 2066 | 14.0 | 47 | 659 | 17.1 | 42 | 718 | 16.8 | 44 | 739 | 16.0 | 38 | 609 |
| 筑後市立病院 | 200以上 | | | | 8.0 | 1 | 8 | | | | | | | | | | | | | | | | | | |
| 公立八女総合病院 | 300以上 | | | | 19.8 | 91 | 1805 | 13.4 | 114 | 1527 | 15.2 | 75 | 1138 | 10.4 | 22 | 228 | 15.0 | 29 | 435 | 16.6 | 27 | 449 | 13.4 | 19 | 254 |
| 佐賀県医療センター好生館 | 400以上 | 23.3 | 219 | 5094 | 17.1 | 234 | 3993 | 17.0 | 222 | 3782 | | | | 17.6 | 64 | 1128 | | | | | | | | | |
| 佐世保市総合医療センター | 500以上 | | | | | | | | | | 14.0 | 123 | 1719 | | | | 13.2 | 37 | 490 | 13.8 | 40 | 551 | 14.7 | 46 | 678 |
| 長崎みなとメディカルセンター | 500以上 | 17.7 | 199 | 3522 | 19.4 | 210 | 4078 | 18.2 | 177 | 3224 | 21.2 | 144 | 3056 | 16.6 | 39 | 647 | 19.4 | 51 | 988 | 21.6 | 57 | 1233 | 23.2 | 36 | 835 |
| 長崎県対馬病院 | 200以上 | 8.4 | 55 | 460 | 7.0 | 48 | 334 | 9.0 | 65 | 583 | 9.5 | 45 | 427 | 11.1 | 17 | 189 | 11.9 | 10 | 119 | 8.5 | 15 | 127 | 9.1 | 20 | 181 |
| 荒尾市立有明医療センター | 200以上 | 13.6 | 197 | 2685 | 13.3 | 155 | 2059 | 13.3 | 201 | 2670 | 13.9 | 112 | 1562 | 11.2 | 51 | 571 | 15.7 | 42 | 661 | 12.6 | 33 | 416 | 13.1 | 37 | 485 |
| 球磨郡公立多良木病院 | 200未満 | | | | | | | | | | 18.4 | 27 | 497 | | | | 19.8 | 10 | 198 | 16.4 | 9 | 148 | 18.9 | 8 | 151 |
| 大分県立病院 | 500以上 | 3.9 | 91 | 351 | 2.6 | 73 | 188 | 2.4 | 88 | 211 | 3.2 | 58 | 184 | 3.6 | 23 | 83 | 3.7 | 20 | 73 | 3.0 | 25 | 76 | 2.7 | 13 | 35 |
| 中津市立中津市民病院 | 200以上 | 6.6 | 34 | 223 | 9.2 | 44 | 403 | 7.8 | 50 | 391 | 13.1 | 39 | 511 | 8.3 | 19 | 157 | 14.1 | 16 | 226 | 13.4 | 11 | 147 | 11.5 | 12 | 138 |
| 宮崎県立宮崎病院 | 500以上 | 10.7 | 91 | 976 | 11.3 | 101 | 1138 | 8.2 | 107 | 881 | 6.8 | 58 | 397 | 6.2 | 45 | 281 | 6.3 | 22 | 138 | 7.0 | 13 | 91 | 7.3 | 23 | 168 |
| 沖縄県立中部病院 | 500以上 | 5.8 | 157 | 916 | 10.9 | 157 | 1704 | 9.9 | 137 | 1358 | 9.3 | 120 | 1112 | 9.8 | 33 | 322 | 11.2 | 45 | 506 | 7.8 | 35 | 272 | 8.4 | 40 | 334 |
| 沖縄県立宮古病院 | 200以上 | 9.8 | 87 | 851 | 11.4 | 83 | 948 | 14.1 | 87 | 1229 | 9.0 | 78 | 704 | 15.6 | 18 | 280 | 9.2 | 23 | 212 | 7.7 | 23 | 178 | 9.8 | 32 | 314 |