

一般20

大腿骨地域連携パスの使用率

大腿骨地域連携パスの使用率= $\frac{\text{大腿骨頸部骨折「地域連携診療計画管理料」症例数}}{\text{大腿骨頸部骨折【大腿骨頸部骨折骨接合術、大腿骨頸部骨折人工骨頭置換術等を実施】退院症例数}}$

大腿骨地域連携パスの使用率とは 脚の付け根の骨折(大腿骨頸部骨折)などでは、手術後にリハビリテーションをさらに行うため、専門病院等に転院することがあります。手術担当病院と受け入れ病院があらかじめ計画を共有した上で個々の患者さんの診療計画を作成することを地域連携パスといいます。骨折手術をした患者さんに対し、地域連携パスが適応された割合を表しています。

指標の説明 近隣にリハビリテーションを専門に行っている病院があり、連携が強化されている場合は率が高くなります。手術を担当した病院が、リハビリテーション終了まで一貫して診療を行っている病院の場合には指標値がゼロ、または、率が低くなります。

計算について	参考としたガイドライン等	なし
	データ除外	なし
	補正などの計算方法	なし
	データ基準日	2024年1月25日

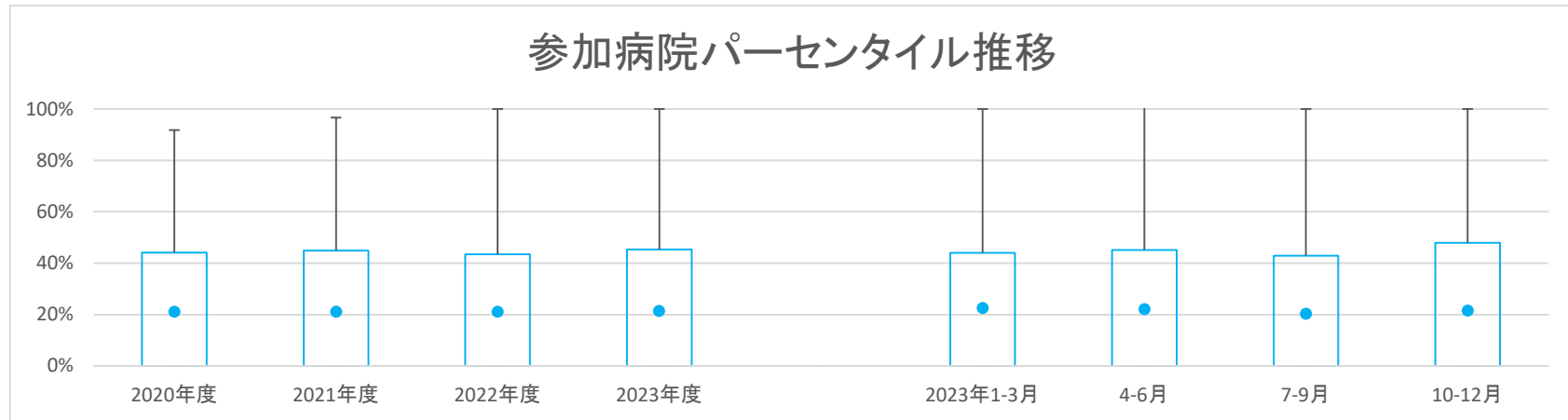
一般20

大腿骨地域連携パスの使用率

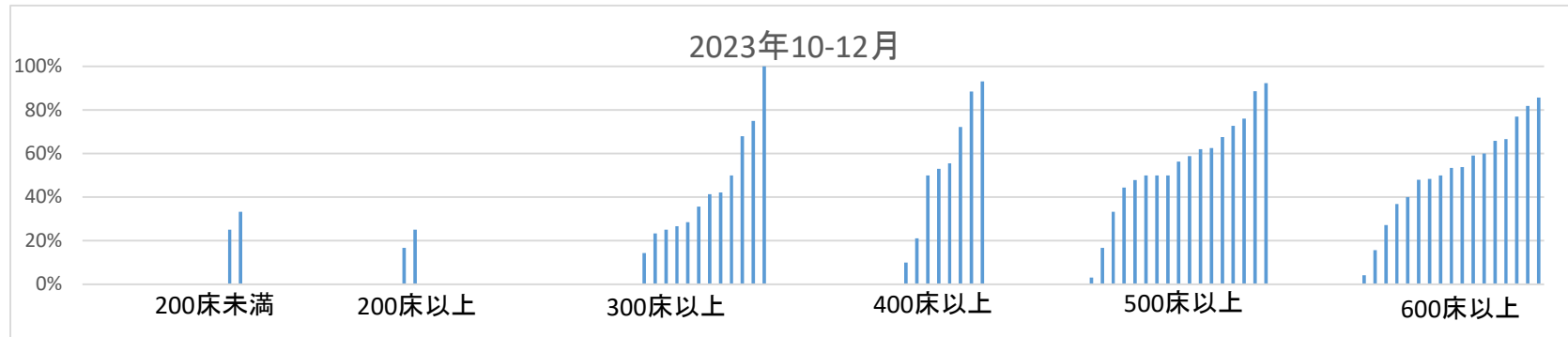
データのまとめ	対象病院群	精神科標榜なし、総合病院精神科無床、総合病院精神科有床							
	調査期間	2020年度	2021年度	2022年度	2023年度	2023年1-3月	4-6月	7-9月	10-12月
データ登録病院数		145	146	141	146	134	140	141	134
分母合計		6960	7222	7538	5759	2021	1960	1815	1984
75パーセンタイル		44.2%	44.9%	43.5%	45.3%	44.0%	45.1%	42.9%	48.0%
中央値		0.0%	0.0%	0.0%	0.0%	0.0%	0.0%	0.0%	0.0%
25パーセンタイル		0.0%	0.0%	0.0%	0.0%	0.0%	0.0%	0.0%	0.0%
平均値		21.1%	21.1%	21.0%	21.4%	22.5%	22.1%	20.3%	21.5%
平均値(0を除く)		43.1%	42.8%	43.6%	47.3%	50.3%	51.5%	47.7%	49.6%

【時系列】 ●は平均値、他は上方から最大値、75パーセンタイル値、中央値、25パーセンタイル値、最小値

(2014年7月開始)



【直近データ分布】



一般20

大腸骨地域連携バスの使用率

(空白):該当なし、有効な登録数値なし、結果数値表示対象外
2020年度

(*)全体集計より除外
2021年度

病院名	許可病床数	2021年度			2022年度			2023年度			2023年1-3月			4-6月			7-9月			10-12月					
		* 指標値	分母	分子	* 指標値	分母	分子	* 指標値	分母	分子	* 指標値	分母	分子	* 指標値	分母	分子	* 指標値	分母	分子	* 指標値	分母	分子			
市立札幌病院	600以上	0.0%	4	0																					
小樽市立病院	300以上	0.0%	16	0	0.0%	35	0	0.0%	44	0	0.0%	28	0	0.0%	7	0	0.0%	13	0	0.0%	8	0	0.0%	7	0
市立釧路総合病院	500以上	31.7%	41	13	30.6%	49	15	60.0%	50	30	25.8%	31	8	78.6%	14	11	0.0%	10	0	33.3%	12	4	44.4%	9	4
砂川市立病院	400以上	0.0%	30	0	0.0%	32	0	0.0%	51	0	0.0%	29	0	0.0%	13	0	0.0%	6	0	0.0%	6	0	0.0%	17	0
市立千歳市民病院	200未満	32.3%	31	10	37.0%	27	10	50.0%	20	10	41.9%	31	13	60.0%	10	6	41.7%	12	5	50.0%	10	5	33.3%	9	3
苫小牧市立病院	300以上	40.0%	15	6				66.7%	6	4				100.0%	1	1	0.0%	1	0	75.0%	4	3			
名寄市立総合病院	300以上	0.0%	41	0	0.0%	41	0	0.0%	39	0	0.0%	23	0	0.0%	9	0	0.0%	7	0	0.0%	7	0	0.0%	9	0
青森県立中央病院	600以上	79.5%	39	31	60.0%	65	39	76.6%	64	49	62.9%	35	22	92.9%	14	13	46.2%	13	6	63.6%	11	7	81.8%	11	9
青森市民病院	400以上	66.0%	50	33	72.9%	70	51	74.2%	66	49	100.0%	57	57	73.9%	23	17	117.6%	17	20	100.0%	14	14	88.5%	26	23
つがる総合病院	400以上	0.0%	58	0	0.0%	24	0	0.0%	41	0	0.0%	36	0				0.0%	11	0	0.0%	11	0	0.0%	14	0
十和田市立中央病院	300以上	0.0%	29	0	0.0%	21	0	0.0%	29	0	0.0%	26	0	0.0%	7	0	0.0%	10	0	0.0%	6	0	0.0%	10	0
八戸市立市民病院	600以上	65.3%	49	32	62.0%	50	31	57.1%	35	20	44.2%	43	19	58.3%	12	7	56.3%	16	9	35.3%	17	6	40.0%	10	4
岩手県立磐井病院	300以上				11.7%	60	7	29.8%	57	17	30.8%	39	12	20.0%	15	3	30.0%	10	3	35.7%	14	5	26.7%	15	4
岩手県立大船渡病院	400以上	52.0%	50	26	27.3%	33	9	60.5%	43	26	59.1%	22	13	66.7%	12	8	45.5%	11	5	72.7%	11	8			
岩手県立久慈病院	300以上	0.0%	21	0	0.0%	28	0	0.0%	23	0	0.0%	16	0	0.0%	8	0	0.0%	6	0	0.0%	1	0	0.0%	9	0
岩手県立中央病院	600以上	70.6%	68	48	68.9%	74	51	62.3%	69	43	54.4%	68	37	50.0%	14	7	54.8%	31	17	46.7%	15	7	59.1%	22	13
岩手県立中部病院	400以上				59.6%	57	34	60.3%	78	47	56.8%	44	25	64.3%	28	18	38.5%	13	5	53.8%	13	7	72.2%	18	13
大崎市民病院	500以上	86.3%	51	44	84.8%	46	39	79.6%	54	43	76.5%	34	26	100.0%	14	14	71.4%	14	10	57.1%	7	4	92.3%	13	12
栗原市立栗原中央病院	300以上	0.0%	18	0	0.0%	27	0	0.0%	18	0	0.0%	16	0	0.0%	5	0	0.0%	4	0	0.0%	5	0	0.0%	7	0
みやぎ県南中核病院	300以上	0.0%	76	0	0.0%	72	0	0.0%	49	0	0.0%	39	0	0.0%	25	0	0.0%	23	0	0.0%	16	0			
市立秋田総合病院	300以上	17.9%	28	5	12.5%	32	4	18.8%	32	6	7.5%	40	3	33.3%	6	2	8.3%	12	1	0.0%	14	0	14.3%	14	2
大館市立総合病院	400以上	0.0%	25	0	0.0%	25	0	0.0%	27	0	0.0%	19	0	0.0%	8	0	0.0%	8	0	0.0%	6	0	0.0%	5	0
市立横手病院	200以上	0.0%	18	0	0.0%	13	0	0.0%	16	0	0.0%	12	0	0.0%	6	0	0.0%	5	0	0.0%	4	0	0.0%	3	0
市立大森病院	200未満	0.0%	3	0	0.0%	3	0	0.0%	8	0				0.0%	2	0									
山形県立中央病院	600以上	44.0%	25	11	54.5%	22	12	30.0%	10	3	50.0%	4	2										50.0%	4	2
日本海総合病院	600以上	57.7%	78	45	49.4%	89	44	43.6%	94	41	44.9%	69	31	38.5%	26	10	45.0%	20	9	41.7%	24	10	48.0%	25	12
寒河江市立病院	200未満				0.0%	21	0	0.0%	15	0	0.0%	15	0	0.0%	1	0	0.0%	3	0	0.0%	7	0	0.0%	5	0
山形市立病院済生館	500以上	75.5%	53	40	48.2%	56	27	47.7%	65	31	53.8%	52	28	42.9%	21	9	52.9%	17	9	52.6%	19	10	56.3%	16	9
北村山公立病院	300以上	0.0%	42	0	0.0%	35	0																		
公立岩瀬病院	200以上	4.2%	24	1	0.0%	22	0	0.0%	15	0	0.0%	16	0	0.0%	5	0	0.0%	4	0	0.0%	6	0	0.0%	6	0
公立藤田総合病院	300以上	0.0%	35	0	0.0%	46	0	0.0%	27	0	0.0%	10	0	0.0%	7	0	0.0%	6	0	0.0%	4	0			
茨城県立中央病院	500以上	32.7%	52	17	6.3%	48	3	13.8%	58	8	20.0%	40	8	44.4%	9	4	10.0%	20	2	35.7%	14	5	16.7%	6	1
群馬県立心臓血管センター	200未満	0.0%	12	0																					
桐生厚生総合病院	400以上				0.0%	34	0	0.0%	29	0	0.0%	29	0	0.0%	11	0	0.0%	12	0	0.0%	7	0	0.0%	10	0
公立富岡総合病院	300以上	44.7%	47	21	57.1%	56	32	43.6%	55	24	47.5%	61	29	32.0%	25	8	37.5%	16	6	30.0%	20	6	68.0%	25	17
さいたま市立病院	600以上	0.0%	84	0	0.0%	72	0	0.0%	54	0	0.0%	49	0	0.0%	13	0	0.0%	15	0	0.0%	18	0	0.0%	16	0
春日部市立医療センター	300以上	0.0%	15	0																					
川口市立医療センター	500以上	0.0%	79	0	0.0%	60	0	0.0%	66	0	0.0%	46	0	0.0%	18	0	0.0%	19	0	0.0%	13	0	0.0%	14	0
千葉県がんセンター	400以上	0.0%	1	0	0.0%	4	0																		
船橋市立医療センター	400以上	52.3%	44	23	44.4%	36	16	56.3%	32	18	68.0%	25	17	58.3%	12	7	88.9%	9	8	57.1%	7	4	55.6%	9	5
松戸市立総合医療センター	600以上	0.0%	34	0	2.9%	34	1	0.0%	21	0	0.0%	9	0	0.0%	4	0							0.0%	9	0
国保旭中央病院	600以上	0.0%	90	0	16.3%	80	13	23.4%	94	22	30.7%	75	23	29.6%	27	8	33.3%	24	8	52.6%	19	10	15.6%	32	5
東京都健康長寿医療センター	500以上	4.2%	24	1	0.0%	38	0	0.0%	31	0	0.0%	31	0	0.0%	8	0	0.0%	14	0	0.0%	5	0	0.0%	12	0
青梅市立総合病院	500以上	47.9%	48	23	48.3%	58	28	54.3%	46	25	67.5%	40	27	82.4%	17	14	84.6%	13	11	60.0%	10	6	58.8%	17	10
町田市立病院	400以上	20.0%	60	12	0.0%	48	0	0.0%	38	0	0.0%	31	0	0.0%	11	0	0.0%	11	0	0.0%	20	0			
公立昭和病院	400以上	0.0%	50	0	0.0%	52	0	0.0%	40	0	0.0%	17	0	0.0%	14	0	0.0%	3	0	0.0%	6	0	0.0%	8	0
川崎市立川崎病院	600以上				0.0%	33	0	0.0%	47	0	0.0%	20	0	0.0%	15	0	0.0%	13	0				0.0%	7	0
川崎市立多摩病院	300以上	0.0%	60	0	0.0%	38	0	0.0%	46	0	0.0%	40	0	0.0%	7	0	0.0%	13	0	0.0%	8	0	0.0%	19	0
茅ヶ崎市立病院	400以上	0.0%	93	0	0.0%	60	0	0.0%	90	0	0.0%	33	0	0.0%	27	0	0.0%	21	0	0.0%	12	0			
藤沢市民病院	500以上	68.5%	89	61	35.2%	88	31	5.9%	101	6	4.2%	95	4	3.7%	27	1	3.4%	29	1	5.9%	34	2	3.1%	32	1
横須賀市立うわまち病院	400以上	0.0%	62	0	0.0%	87	0	0.0%	57	0	0.0%	51	0	0.0%	15	0	0.0%	15	0	0.0%	20	0	0.0%	16	0
神奈川リハビリテーション病院	300以上				75.0%	24	18	100.0%	28	28	100.0%	21	21	100.0%	4	4	100.0%	5	5	100.0%	7	7	100.0%	9	9
山梨県立中央病院	600以上	0.0%	22	0																					
静岡県立総合病院	600以上	91.8%	61	56	96.7%	60	58	87.0%	46	40	44.2%	43	19	90.0%	20	18	0.0%	19	0	81.8%	11	9	76.9%	13	10
静岡市立静岡病院	500以上	0.0%	84	0	0.0%	77	0	0.0%	82	0	0.0%	54	0	0.0%	20	0	0.0%	12	0	0.0%	16	0	0.0%	26	0
伊東市民病院	200以上	0.0%	16	0	0.0%	8																			

医療の質・医療安全指標の評価・公表等推進事業

一般20

大腿骨地域連携バスの使用率

(空白):該当なし、有効な登録数値なし、結果数値表示対象外

(*)全体集計より除外

病院名	許可病床数	2020年度			2021年度			2022年度			2023年度			2023年1-3月			4-6月			7-9月			10-12月		
		* 指標値	分母	分子	* 指標値	分母	分子	* 指標値	分母	分子	* 指標値	分母	分子	* 指標値	分母	分子	* 指標値	分母	分子	* 指標値	分母	分子	* 指標値	分母	分子
瀬戸内市立瀬戸内市民病院	200未満	0.0%	9	0	0.0%	5	0	0.0%	4	0	0.0%	2	0	0.0%	2	0	0.0%	1	0	61.5%	13	8	0.0%	1	0
県立広島病院	600以上	0.0%	61	0	0.0%	73	0	24.0%	75	18	49.0%	49	24	25.0%	20	5	39.1%	23	9				53.8%	13	7
広島市立北部医療センター安佐市民病院	400以上	0.0%	15	0	4.8%	21	1	0.0%	14	0	0.0%	1	0	0.0%	4	0				0.0%	1	0			
広島市立広島市民病院	600以上	0.0%	25	0	0.0%	29	0	0.0%	24	0	0.0%	28	0	0.0%	6	0	0.0%	8	0	0.0%	10	0	0.0%	10	0
尾道市立市民病院	200以上							16.0%	100	16	22.6%	84	19	27.6%	29	8	25.0%	24	6	26.7%	30	8	16.7%	30	5
福山市民病院	500以上	0.0%	77	0	0.0%	49	0	0.0%	63	0	0.0%	49	0	0.0%	17	0	0.0%	14	0	0.0%	22	0	0.0%	13	0
市立三次中央病院	300以上	45.5%	44	20	14.3%	14	2																		
安芸太田病院	200未満				0.0%	8	0	0.0%	11	0	0.0%	7	0	0.0%	5	0	0.0%	5	0				0.0%	2	0
山口県立総合医療センター	500以上	25.0%	28	7	50.0%	10	5	16.7%	18	3	58.3%	12	7	33.3%	6	2	0.0%	1	0	80.0%	5	4	50.0%	6	3
徳島県立中央病院	400以上	6.7%	75	5	7.0%	43	3	0.0%	61	0	5.1%	59	3	0.0%	19	0	0.0%	25	0	7.1%	14	1	10.0%	20	2
徳島県立三好病院	200以上	0.0%	30	0	0.0%	63	0	0.0%	46	0	0.0%	47	0	0.0%	17	0	0.0%	14	0	0.0%	17	0	0.0%	16	0
香川県立白鳥病院	200未満	0.0%	24	0	0.0%	29	0	0.0%	21	0	0.0%	18	0	0.0%	2	0	0.0%	4	0	0.0%	5	0	0.0%	9	0
香川県立中央病院	500以上	37.0%	54	20	41.2%	51	21	43.5%	62	27	50.0%	40	20	33.3%	15	5	50.0%	12	6	33.3%	12	4	62.5%	16	10
坂上市立病院	200未満	0.0%	31	0	0.0%	31	0	0.0%	39	0				0.0%	12	0									
高松市立みんなの病院	300以上	44.6%	56	25	33.3%	75	25	36.8%	57	21	23.1%	39	9	25.0%	8	2	6.3%	16	1	40.0%	15	6	25.0%	8	2
さぬき市民病院	200未満							0.0%	29	0	0.0%	22	0	0.0%	6	0	0.0%	9	0	0.0%	5	0	0.0%	8	0
三豊総合病院	400以上	0.0%	20	0	50.0%	80	40	12.3%	73	9	3.4%	29	1	20.0%	20	4	7.1%	14	1	0.0%	15	0			
愛媛県立中央病院	600以上	0.0%	24	0	0.0%	18	0	0.0%	19	0	0.0%	18	0	0.0%	8	0	0.0%	4	0	0.0%	6	0	0.0%	8	0
西予市立野村病院	200未満	0.0%	10	0	0.0%	8	0	0.0%	2	0															
高知県立あき総合病院	200以上	0.0%	18	0	0.0%	13	0																		
福岡市民病院	200以上	62.5%	24	15	62.5%	16	10	62.5%	40	25				46.2%	13	6									
大牟田市立病院	300以上	44.4%	18	8	40.0%	15	6	0.0%	30	0	0.0%	16	0	0.0%	11	0	0.0%	8	0	0.0%	4	0	0.0%	4	0
田川市立病院	300以上	0.0%	41	0	0.0%	51	0	0.0%	65	0	0.0%	28	0	0.0%	12	0	0.0%	9	0	0.0%	7	0	0.0%	12	0
筑後市立病院	200以上				50.7%	75	38	62.9%	35	22	57.1%	21	12	69.2%	13	9	80.0%	10	8	42.9%	7	3	25.0%	4	1
公立八女総合病院	300以上				0.0%	31	0	0.0%	22	0	0.0%	6	0	0.0%	9	0				0.0%	4	0	0.0%	2	0
佐賀県医療センター好生館	400以上	36.2%	141	51	35.3%	102	36	36.8%	125	46				25.8%	31	8									
佐世保市総合医療センター	500以上										39.1%	23	9				42.9%	7	3	0.0%	4	0	50.0%	12	6
長崎みなとメディカルセンター	500以上	0.0%	76	0	0.0%	84	0	0.0%	58	0	0.0%	31	0	0.0%	12	0	0.0%	8	0	0.0%	12	0	0.0%	11	0
長崎県対馬病院	200以上	0.0%	13	0	0.0%	23	0	0.0%	33	0	0.0%	23	0	0.0%	5	0	0.0%	8	0	0.0%	6	0	0.0%	9	0
荒尾市立有明医療センター	200以上	0.0%	57	0	0.0%	59	0	0.0%	47	0	0.0%	49	0	0.0%	18	0	0.0%	20	0	0.0%	16	0	0.0%	13	0
球磨郡公立多良木病院	200未満										0.0%	15	0				0.0%	10	0	0.0%	1	0	0.0%	4	0
大分県立病院	500以上	62.3%	61	38	55.6%	54	30	40.0%	60	24	50.0%	40	20	47.1%	17	8	40.0%	15	6	42.9%	14	6	72.7%	11	8
宮崎県立宮崎病院	500以上	51.2%	41	21	40.5%	74	30	52.4%	143	75	63.9%	108	69	58.3%	36	21	63.2%	38	24	60.0%	30	18	67.5%	40	27
沖縄県立中部病院	500以上	81.9%	72	59	73.4%	64	47	57.1%	91	52	44.7%	85	38	42.9%	28	12	40.0%	25	10	45.9%	37	17	47.8%	23	11
沖縄県立宮古病院	200以上	0.0%	76	0	0.0%	79	0	0.0%	51	0	0.0%	42	0	0.0%	14	0	0.0%	12	0	0.0%	13	0	0.0%	17	0