

一般19

脳卒中連携パスの使用率

$$\text{脳卒中連携パスの使用率} = \frac{\text{急性脳梗塞生存退院患者のうち、脳卒中パスで地域連携診療計画加算を算定した患者数}}{\text{急性脳梗塞患者の生存退院患者数}}$$

脳卒中連携パスの使用率とは 急性脳梗塞や脳出血など脳卒中では、急性期治療後にリハビリテーションをさらに行うため、専門病院等に転院することがあります。手術担当病院と受け入れ病院があらかじめ計画を共有した上で個々の患者さんの診療計画を作成することを地域連携パスといいます。

指標の説明 近隣にリハビリテーションを専門に行っている病院があり、連携が強化されている場合は率が高くなります。手術を担当した病院が、リハビリテーション終了まで一貫して診療を行っている病院の場合には指標値がゼロ、または、率が低くなります。

計算について	参考としたガイドライン等	なし
	データ除外	なし
	補正などの計算方法	なし
	データ基準日	2024年1月25日

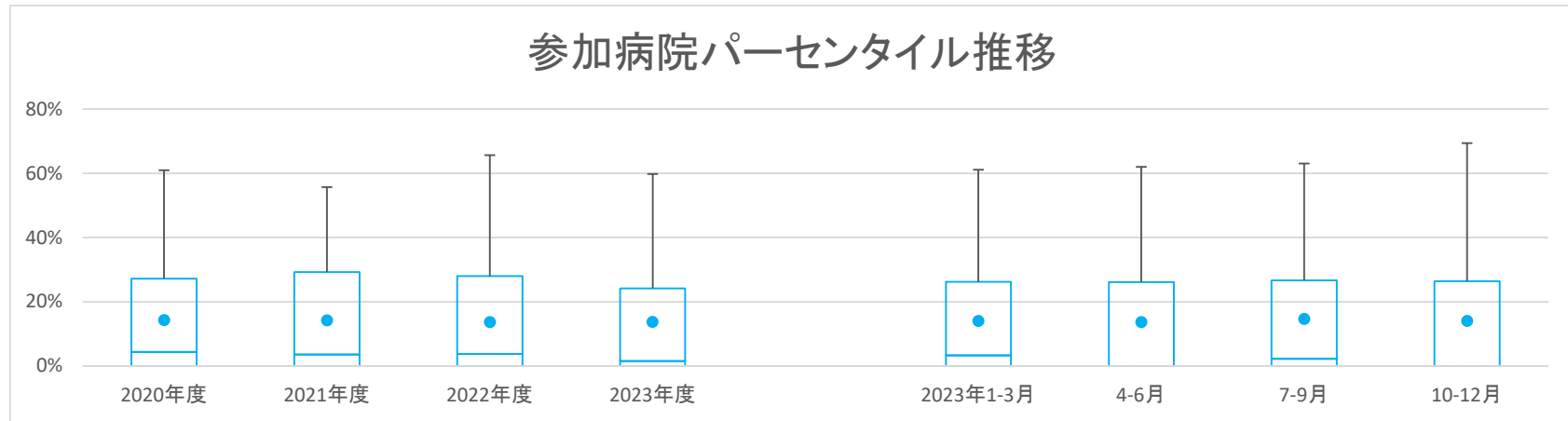
一般19

脳卒中連携パスの使用率

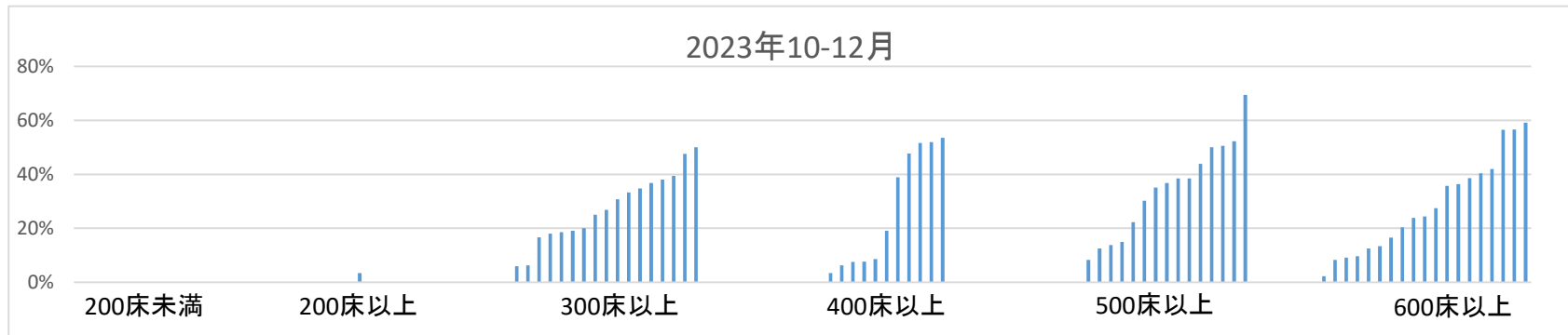
データのまとめ	対象病院群	精神科標榜なし、総合病院精神科無床、総合病院精神科有床							
	調査期間	2020年度	2021年度	2022年度	2023年度	2023年1-3月	4-6月	7-9月	10-12月
	データ登録病院数	147	148	142	144	132	138	137	130
	分母合計	20748	21555	20583	15738	4926	5500	5167	5071
	75パーセンタイル	27.2%	29.2%	28.0%	24.2%	26.2%	26.1%	26.7%	26.4%
	中央値	4.4%	3.6%	3.8%	1.5%	3.3%	0.0%	2.3%	0.0%
	25パーセンタイル	0.0%	0.0%	0.0%	0.0%	0.0%	0.0%	0.0%	0.0%
	平均値	14.3%	14.2%	13.6%	13.7%	14.0%	13.6%	14.6%	14.0%
	平均値(0を除く)	26.3%	26.0%	24.5%	26.6%	26.5%	28.5%	28.6%	28.8%

【時系列】 ●は平均値、他は上方から最大値、75パーセンタイル値、中央値、25パーセンタイル値、最小値

(2016年4月開始)



【直近データ分布】



医療の質・医療安全指標の評価・公表等推進事業

一般19

脳卒中連携バスの利用率
 (空白):該当なし、有効な登録数値なし、結果数値表示対象外
 (*)全体集計より除外

病院名	許可病床数	2020年度			2021年度			2022年度			2023年度			2023年1-3月			4-6月			7-9月			10-12月				
		* 指標値	分母	分子	* 指標値	分母	分子	* 指標値	分母	分子	* 指標値	分母	分子	* 指標値	分母	分子	* 指標値	分母	分子	* 指標値	分母	分子	* 指標値	分母	分子		
市立札幌病院	600以上	0.0%	33	0						0.0%	34	0							0.0%	12	0	0.0%	9	0	0.0%	13	0
市立旭川病院	400以上	0.0%	23	0	0.0%	17	0	0.0%	18	0	0.0%	6	0			0.0%	9	0				0.0%	1	0	0.0%	5	0
小樽市立病院	300以上	3.8%	133	5	3.6%	192	7	2.2%	179	4	0.7%	153	1	2.1%	48	1	0.0%	49	0	1.7%	58	1	0.0%	46	0		
市立釧路総合病院	500以上	0.0%	147	0	0.0%	128	0	0.0%	123	0	0.0%	101	0	0.0%	33	0	0.0%	35	0	0.0%	44	0	0.0%	22	0		
砂川市立病院	400以上	0.0%	131	0	0.0%	142	0	0.0%	104	0	0.0%	80	0	0.0%	23	0	0.0%	24	0	0.0%	29	0	0.0%	27	0		
市立千歳市民病院	200未満	0.0%	37	0	0.0%	54	0	0.0%	41	0	0.0%	22	0	0.0%	10	0	0.0%	7	0	0.0%	5	0	0.0%	10	0		
苫小牧市立病院	300以上	37.1%	116	43	33.8%	130	44	30.0%	80	24	30.8%	104	32			30.3%	33	10	36.7%	30	11	26.8%	41	11			
名寄市立総合病院	300以上	0.0%	134	0	0.0%	127	0	0.0%	138	0	0.0%	96	0	0.0%	37	0	0.0%	35	0	0.0%	30	0	0.0%	31	0		
青森県立中央病院	600以上	60.9%	169	103	45.6%	136	62	65.6%	163	107	54.0%	137	74	57.1%	42	24	50.9%	53	27	55.3%	38	21	56.5%	46	26		
青森市民病院	400以上	25.9%	112	29	54.8%	124	68	53.9%	115	62	29.5%	88	26	58.3%	36	21	0.0%	30	0	54.5%	22	12	38.9%	36	14		
つがる総合病院	400以上	0.0%	262	0	0.0%	113	0	0.0%	159	0	0.0%	189	0			0.0%	57	0	0.0%	71	0	0.0%	61	0			
十和田市立中央病院	300以上	0.0%	143	0	0.0%	156	0	0.0%	156	0	0.0%	114	0	0.0%	49	0	0.0%	45	0	0.0%	36	0	0.0%	33	0		
八戸市立市民病院	600以上	32.6%	307	100	36.9%	309	114	30.1%	309	93	26.5%	230	61	31.1%	61	19	28.3%	92	26	14.7%	68	10	35.7%	70	25		
岩手県立磐井病院	300以上				0.0%	175	0	19.0%	179	34	22.8%	167	38	17.0%	47	8	23.2%	56	13	28.0%	50	14	18.0%	61	11		
岩手県立大船渡病院	400以上	55.0%	140	77	45.5%	233	106	55.4%	204	113	53.1%	96	51	55.8%	43	24	44.0%	50	22	63.0%	46	29					
岩手県立久慈病院	300以上	0.0%	137	0	0.0%	127	0	0.0%	127	0	0.0%	94	0	0.0%	37	0	0.0%	40	0	0.0%	28	0	0.0%	26	0		
岩手県立中央病院	600以上	45.3%	552	250	32.8%	551	181	36.3%	564	205	44.6%	352	157	36.0%	139	50	34.8%	115	40	40.2%	122	49	59.1%	115	68		
岩手県立中部病院	400以上				37.6%	330	124	40.2%	224	90	53.0%	230	122	50.0%	56	28	50.0%	82	41	57.7%	71	41	51.9%	77	40		
大崎市民病院	500以上	34.4%	282	97	36.4%	297	108	34.4%	282	97	48.3%	207	100	43.5%	69	30	49.2%	59	29	62.0%	71	44	35.1%	77	27		
公立刈田総合病院	200以上	0.0%	19	0																							
栗原市立栗原中央病院	300以上	0.0%	79	0	0.0%	104	0	0.0%	72	0	0.0%	70	0	0.0%	19	0	0.0%	20	0	0.0%	31	0	0.0%	19	0		
みやぎ県南中核病院	300以上	0.0%	286	0	0.0%	286	0	0.0%	115	0	0.0%	123	0	0.0%	50	0	0.0%	59	0	0.0%	64	0					
市立秋田総合病院	300以上	10.8%	65	7	10.3%	78	8	9.1%	77	7	20.4%	54	11	16.7%	18	3	23.5%	17	4	18.2%	22	4	20.0%	15	3		
大館市立総合病院	400以上	0.0%	158	0	0.0%	162	0	0.0%	165	0	0.0%	122	0	0.0%	44	0	0.0%	52	0	0.0%	35	0	0.0%	35	0		
市立横手病院	200以上	0.0%	52	0	0.0%	42	0	0.0%	43	0	0.0%	17	0	0.0%	11	0	0.0%	6	0	0.0%	5	0	0.0%	6	0		
市立大森病院	200未満	0.0%	21	0	0.0%	25	0	0.0%	16	0				0.0%	3	0											
山形県立中央病院	600以上	28.1%	178	50	31.7%	167	53	19.3%	109	21	9.6%	52	5														
日本海総合病院	600以上	37.7%	305	115	40.1%	294	118	31.3%	297	93	32.7%	208	68	25.4%	67	17	25.0%	68	17	36.5%	74	27	36.4%	66	24		
寒河江市立病院	200未満				0.0%	1	0	0.0%	3	0	0.0%	1	0				0.0%	1	0								
山形市立病院済生館	500以上	23.1%	498	115	18.9%	518	98	21.4%	542	116	21.2%	358	76	15.5%	142	22	23.9%	117	28	17.5%	120	21	22.3%	121	27		
北村山立病院	300以上	0.0%	168	0	0.0%	185	0																				
公立岩瀬病院	200以上	0.0%	3	0	0.0%	7	0	0.0%	5	0	0.0%	2	0	0.0%	5	0				0.0%	1	0	0.0%	1	0		
公立藤田総合病院	300以上	0.0%	116	0	0.0%	129	0	0.0%	101	0	0.0%	54	0	0.0%	14	0	0.0%	29	0	0.0%	25	0					
茨城県立中央病院	500以上	13.9%	144	20	12.6%	135	17	12.7%	158	20	12.7%	102	13	15.2%	46	7	15.4%	39	6	8.8%	34	3	13.8%	29	4		
北茨城市民病院	200未満				0.0%	22	0	0.0%	21	0	0.0%	22	0	0.0%	6	0	0.0%	5	0	0.0%	11	0	0.0%	6	0		
群馬県立心臓血管センター	200未満	0.0%	1	0																							
桐生厚生総合病院	400以上							4.5%	177	8	4.6%	152	7	8.9%	56	5	2.3%	44	1	3.6%	56	2	7.7%	52	4		
公立富岡総合病院	300以上	29.7%	128	38	32.6%	89	29	17.3%	110	19	33.8%	68	23	23.1%	26	6	27.3%	22	6	39.1%	23	9	34.8%	23	8		
さいたま市立病院	600以上	0.0%	221	0	0.0%	194	0	0.0%	199	0	0.0%	147	0	0.0%	42	0	0.0%	61	0	0.0%	37	0	0.0%	49	0		
春日部市立医療センター	300以上	23.5%	34	8																							
川口市立医療センター	500以上	0.0%	281	0	0.0%	270	0	0.0%	259	0	0.0%	187	0	0.0%	54	0	0.0%	60	0	0.0%	53	0	0.0%	74	0		
千葉県がんセンター	400以上	0.0%	5	0	0.0%	4	0																				
千葉市立海浜病院	200以上				0.0%	2	0	33.3%	12	4				33.3%	6	2											
船橋市立医療センター	400以上	48.8%	248	121	43.8%	242	106	45.7%	258	118	49.7%	195	97	44.9%	78	35	54.7%	75	41	45.5%	55	25	47.7%	65	31		
松戸市立総合医療センター	600以上	25.2%	103	26	17.9%	95	17	11.5%	61	7	2.6%	76	2	22.2%	18	4	0.0%	26	0	0.0%	28	0	9.1%	22	2		
国保旭中央病院	600以上	37.9%	398	151	47.0%	428	201	45.6%	375	171	53.4%	281	150	61.1%	90	55	50.0%	100	50	53.3%	75	40	56.6%	106	60		
東京都健康長寿医療センター	500以上	24.2%	132	32	8.1%	221	18	0.5%	218	1	0.0%	135	0	0.0%	58	0	0.0%	35	0	0.0%	48	0	0.0%	52	0		
青梅市立総合病院	500以上	20.0%	115	23	13.9%	194	27	29.1%	165	48	51.3%	152	78	23.6%	55	13	42.0%	50	21	58.6%	58	34	52.3%	44	23		
町田市民病院	400以上	18.8%	202	38	0.0%	188	0	0.7%	141	1	0.0%	71	0	3.1%	32	1	0.0%	44	0	0.0%	27	0					
公立昭和三井病院	400以上	0.0%	263	0	0.7%	269	2	0.0%	311	0	0.0%	246	0	0.0%	79	0	0.0%	85	0	0.0%	75	0	0.0%	86	0		
川崎市立川崎病院	600以上				0.9%	106	1	0.0%	88	0	0.0%	53	0	0.0%	30	0	0.0%	23	0				0.0%	30	0		
川崎市立多摩病院	300以上	23.3%	180	42	18.7%	134	25	14.2%	120	17	18.8%	80	15	13.3%	15	2	31.8%	22	7	23.5%	34	8	0.0%	24	0		
藤沢市民病院	500以上	39.2%	316	124	19.3%	270	52	3.1%	291	9	2.2%	228	5	4.5%	66	3	2.6%	78	2	4.3%	69	3	0.0%	81	0		
横須賀市立うらまち病院	400以上	0.0%	154	0	0.0%	138	0	0.0%	72	0	0.0%	72	0	0.0%	17	0	0.0%	15	0	0.0%	25	0	0.0%	32	0		
山梨県立中央病院	600以上	0.0%	40	0																							
静岡県立総合病院	600以上	23.4%	184	43	20.9%	196	41	12.0%	191	23	3.9%	129	5	8.5%	47	4	4.3%	46	2	5.3%	38	2	2.2%	45	1		
静岡市立静岡病院	500以上	0.0%	209	0	0.0%	201	0	0.0%	206	0	0.0%	191	0	0.0%	52	0	0.0%	73	0	0.0%	58	0	0.0%	60	0		
伊東市民病院	200以上	0.0%	37	0	0.0%	127	0				0.0%	92	0				0.0%	31	0	0.0%	30	0	0.0%	31	0		
磐田市立総合病院	500以上	40.5%	168	68	41.1%	180	74	28.4%	183	52	59.8%	92	55	10.0%	40	4	59.3%	54	32	60.5%	38	23					
菊川市立総合病院	200以上	0.0%	29	0	0.0%	50	0	0.0%	25	0	0.0%	17	0	0.0%	10	0	0.0%	6	0	0.0%	6	0	0.0%	5	0		
公立森町病院	200未満	0.0%	16	0	3.6%	28	1	0.0%	24	0	0.0%	23	0	0.0%	5	0	0.0%	12	0	0.0%	7	0	0.0%	4	0		
中東遠総合医療センター	500以上	0.0%	324	0	0.0%	344	0	0.0%	276	0	0.0%	225	0	0.0%	65	0	0.0%	73	0	0.0%	70	0	0.0%	82	0		
新潟県立新発田病院	400以上										50.6%	251	127				42.0%	8									

医療の質・医療安全指標の評価・公表等推進事業

一般19

脳卒中連携バスの利用率
 (空白):該当なし、有効な登録数値なし、結果数値表示対象外
 (*)全体集計より除外

病院名	許可病床数	2020年度			2021年度			2022年度			2023年度			2023年1-3月			4-6月			7-9月			10-12月		
		* 指標値	分母	分子	* 指標値	分母	分子	* 指標値	分母	分子	* 指標値	分母	分子	* 指標値	分母	分子	* 指標値	分母	分子	* 指標値	分母	分子	* 指標値	分母	分子
公立羽咋病院	200未満	0.0%	40	0	0.0%	58	0	0.0%	50	0	0.0%	42	0	0.0%	8	0	0.0%	16	0	0.0%	15	0	0.0%	11	0
公立松任石川中央病院	300以上	15.8%	19	3	40.0%	10	4	8.3%	12	1	18.2%	11	2	0.0%	3	0	0.0%	3	0	20.0%	5	1	33.3%	3	1
加賀市医療センター	300以上							7.9%	126	10	16.4%	110	18	3.6%	28	1	6.3%	32	2	22.9%	35	8	18.6%	43	8
福井県立病院	600以上	42.9%	156	67	37.9%	190	72	39.6%	192	76	39.6%	159	63	34.2%	28	13	40.0%	50	20	40.4%	52	21	38.6%	57	22
市立敦賀病院	300以上	4.4%	113	5	1.0%	104	1																		
杉田玄白記念公立小浜病院	400以上	6.8%	88	6	5.6%	108	6	4.9%	103	5	8.9%	79	7	10.7%	28	3	14.3%	28	4	9.1%	22	2	3.4%	29	1
長野県立木曾病院	200未満	0.0%	53	0	0.0%	32	0	0.0%	30	0	0.0%	9	0	0.0%	11	0	0.0%	9	0						
長野県立信州医療センター	300以上	0.0%	7	0	0.0%	14	0	0.0%	5	0	0.0%	5	0	0.0%	1	0	0.0%	2	0				0.0%	3	0
飯田市立病院	400以上	37.0%	135	50	35.5%	110	39	46.9%	113	53	27.3%	55	15	37.9%	29	11	41.7%	24	10	16.1%	31	5			
市立大町総合病院	200未満							1.9%	52	1				0.0%	18	0	6.3%	16	1	0.0%	18	0	0.0%	18	0
岡谷市立病院	200以上	0.0%	33	0	0.0%	54	0	0.0%	77	0	0.0%	38	0	0.0%	14	0	0.0%	8	0	0.0%	11	0	0.0%	19	0
佐久市立国保浅間総合病院	200以上							0.0%	38	0				0.0%	14	0	0.0%	14	0	0.0%	10	0	0.0%	14	0
長野市立病院	400以上	10.1%	296	30	13.8%	283	39	15.7%	287	45	18.7%	182	34	18.4%	49	9	22.4%	67	15	13.5%	52	7	19.0%	63	12
松本市立病院	200未満	0.0%	38	0	0.0%	35	0	0.0%	26	0	0.0%	15	0	0.0%	6	0	0.0%	2	0	0.0%	3	0	0.0%	10	0
伊那中央病院	300以上	53.3%	180	96	53.3%	195	104	49.6%	226	112	56.1%	173	97	51.0%	51	26	62.0%	50	31	60.0%	60	36	47.6%	63	30
昭和伊南総合病院	300以上	8.1%	111	9	42.6%	129	55	15.2%	105	16	39.5%	81	32	12.5%	24	3	31.8%	22	7	32.0%	25	8	50.0%	34	17
国保依田窪病院	200未満	0.0%	6	0	0.0%	2	0	0.0%	2	0	0.0%	3	0	0.0%	1	0	0.0%	1	0				0.0%	2	0
岐阜県総合医療センター	600以上	30.0%	253	76	23.1%	234	54	37.0%	265	98	26.7%	180	48	31.4%	51	16	29.7%	64	19	26.5%	49	13	23.9%	67	16
大垣市立病院	600以上	42.2%	408	172	37.6%	303	114	30.5%	446	136	27.7%	296	82	33.0%	106	35	25.5%	94	24	30.5%	82	25	27.5%	120	33
岐阜市立病院	500以上	19.6%	230	45	29.4%	248	73	35.3%	235	83	22.9%	153	35	30.0%	60	18	33.3%	57	19	20.8%	48	10	12.5%	48	6
総合病院中津川市立病院	300以上	25.0%	200	50	18.5%	195	36	24.0%	96	23	21.4%	84	18	21.1%	19	4	25.0%	28	7	12.5%	24	3	25.0%	32	8
名古屋市立東部医療センター	500以上	2.8%	323	9	1.0%	306	3																		
春日井市立病院	500以上	18.6%	317	59	22.0%	354	78	23.2%	297	69	30.9%	233	72	13.6%	66	9	20.5%	83	17	36.6%	82	30	36.8%	68	25
小牧市立病院	500以上	31.3%	307	96	36.0%	364	131	43.1%	355	153	45.5%	253	115	44.2%	86	38	43.0%	79	34	48.9%	92	45	43.9%	82	36
津島市立病院	300以上							0.0%	156	0	0.0%	98	0	0.0%	41	0	0.0%	31	0	0.0%	34	0	0.0%	33	0
豊橋市立病院	600以上	17.0%	429	73	14.3%	421	60	15.4%	435	67	15.2%	328	50	10.3%	117	12	12.3%	122	15	17.5%	103	18	16.5%	103	17
西尾市立病院	300以上	9.7%	31	3	11.3%	80	9	21.3%	80	17	23.4%	77	18	11.1%	18	2	25.0%	32	8	25.0%	24	6	19.0%	21	4
碧南市立病院	200以上	37.2%	172	64	40.0%	40	16				17.6%	74	13				25.0%	36	9	10.5%	38	4			
公立西知多総合病院	400以上	0.0%	234	0	0.0%	205	0	0.0%	208	0	0.0%	158	0	0.0%	53	0	0.0%	57	0	0.0%	48	0	0.0%	53	0
公立陶生病院	600以上	44.7%	253	113	33.6%	286	96	38.0%	279	106	41.9%	186	78	42.9%	70	30	43.1%	65	28	40.7%	59	24	41.9%	62	26
名張市立病院	200以上				0.0%	57	0																		
松阪市立病院	300以上	0.0%	35	0	0.0%	45	0	0.0%	41	0	0.0%	14	0	0.0%	10	0	0.0%	6	0	0.0%	1	0	0.0%	7	0
市立長浜病院	500以上	0.0%	121	0	0.0%	150	0	0.0%	162	0	0.0%	119	0	0.0%	32	0	0.0%	42	0	0.0%	40	0	0.0%	37	0
彦根市立病院	400以上	18.5%	124	23	12.0%	200	24	16.7%	210	35	13.5%	163	22	12.3%	57	7	13.6%	59	8	19.6%	46	9	8.6%	58	5
公立甲賀病院	400以上	0.0%	128	0	0.0%	120	0	0.0%	138	0	0.0%	120	0	0.0%	36	0	0.0%	37	0	0.0%	37	0	0.0%	46	0
京都市立病院	500以上	36.9%	195	72	37.9%	182	69	23.3%	189	44	23.1%	108	25	23.6%	55	13	28.2%	39	11	9.3%	43	4	38.5%	26	10
京丹後市立弥栄病院	200未満	0.0%	16	0	0.0%	20	0	0.0%	22	0				0.0%	6	0									
大阪急性期・総合医療センター	600以上	0.0%	120	0	0.0%	145	0	1.1%	95	1	0.0%	113	0				0.0%	33	0	0.0%	38	0	0.0%	42	0
大阪市立十三市民病院	200以上							0.0%	1	0										0.0%	1	0			
大阪市立総合医療センター	600以上	0.6%	180	1	0.8%	125	1	0.9%	220	2	0.0%	124	0	1.4%	72	1	0.0%	40	0	0.0%	39	0	0.0%	45	0
市立池田病院	300以上	10.3%	29	3	5.9%	17	1	0.0%	20	0	0.0%	9	0	0.0%	7	0	0.0%	6	0	0.0%	6	0	0.0%	3	0
堺市立総合医療センター	400以上	2.9%	175	5	0.0%	192	0	0.9%	231	2	0.0%	215	0	0.0%	61	0	0.0%	59	0	0.0%	64	0	0.0%	92	0
市立東大阪医療センター	500以上	26.8%	179	48	15.4%	136	21	17.2%	163	28	20.5%	132	27	30.0%	40	12	19.1%	47	9	26.7%	45	12	15.0%	40	6
箕面市立病院	300以上	0.0%	22	0	0.0%	24	0	0.0%	27	0	0.0%	16	0	0.0%	3	0	0.0%	4	0	0.0%	7	0	0.0%	5	0
八尾市立病院	300以上	0.0%	65	0	13.8%	58	8	11.3%	62	7	31.4%	35	11	10.5%	19	2	25.0%	12	3	40.0%	10	4	30.8%	13	4
兵庫県立淡路医療センター	400以上	32.4%	139	45	55.7%	149	83	46.8%	141	66	44.1%	111	49	44.4%	36	16	35.6%	45	16	48.6%	35	17	51.6%	31	16
兵庫県立丹波医療センター	300以上	0.0%	33	0																					
兵庫県立尼崎総合医療センター	600以上	27.6%	232	64	25.1%	267	67	10.7%	290	31	22.7%	198	45	13.3%	75	10	27.2%	81	22	27.5%	69	19	8.3%	48	4
神戸市立医療センター中央市民病院	600以上	24.3%	325	79	24.5%	380	93	19.1%	418	80	17.6%	296	52	18.7%	91	17	26.8%	93	25	14.1%	99	14	12.5%	104	13
明石市立市民病院	300以上	2.8%	71	2	1.4%	70	1	6.8%	59	4	8.6%	35	3	0.0%	14	0				10.5%	19	2	6.3%	16	1
赤穂市立病院	300以上	10.2%	49	5	10.0%	40	4	7.5%	40	3	15.0%	20	3	7.7%	13	1	11.1%	9	1	25.0%	8	2	0.0%	3	0
市立芦屋病院	200未満	0.0%	6	0	0.0%	2	0	0.0%	2	0															
市立伊丹病院	400以上	0.0%	27	0	0.0%	17	0	0.0%	19	0	0.0%	18	0	0.0%	3	0	0.0%	11	0	0.0%	4	0	0.0%	3	0
三田市立病院	300以上	19.4%	103	20	38.8%	129	50	26.2%	126	33	29.0%	69	20	21.1%	19	4	18.8%	32	6	37.5%	16	6	38.1%	21	8
宝塚市立病院	400以上							0.0%																	

医療の質・医療安全指標の評価・公表等推進事業

一般19

脳卒中連携バスの使用率

(空白):該当なし、有効な登録数値なし、結果数値表示対象外

(*)全体集計より除外

病院名	許可病床数	2020年度			2021年度			2022年度			2023年度			2023年1-3月			4-6月			7-9月			10-12月		
		* 指標値	分母	分子	* 指標値	分母	分子	* 指標値	分母	分子	* 指標値	分母	分子	* 指標値	分母	分子	* 指標値	分母	分子	* 指標値	分母	分子	* 指標値	分母	分子
安来市立病院	200未満	0.0%	10	0																					
隠岐広域連合立隠岐島前病院	200未満	0.0%	11	0	0.0%	5	0	0.0%	5	0	0.0%	9	0	0.0%	1	0	0.0%	3	0	0.0%	2	0	0.0%	4	0
瀬戸内市立瀬戸内市民病院	200未満	0.0%	23	0	0.0%	21	0	0.0%	16	0	0.0%	19	0	0.0%	4	0	0.0%	5	0	0.0%	9	0	0.0%	5	0
県立広島病院	600以上	11.4%	176	20	31.2%	221	69	33.9%	227	77	21.9%	169	37	40.8%	49	20	18.8%	64	12	26.8%	56	15	20.4%	49	10
広島市立北部医療センター安佐市民病院	400以上	39.9%	343	137	33.0%	373	123	31.7%	309	98	5.6%	195	11	30.0%	70	21	6.9%	58	4	2.8%	71	2	7.6%	66	5
広島市立広島市民病院	600以上	26.9%	219	59	29.1%	302	88	29.6%	230	68	38.5%	169	65	34.3%	67	23	44.3%	61	27	29.4%	51	15	40.4%	57	23
尾道市立市民病院	200以上							9.0%	89	8	6.0%	67	4	15.8%	19	3	10.5%	19	2	5.3%	19	1	3.4%	29	1
福山市民病院	500以上	3.7%	107	4	0.0%	99	0	0.0%	75	0	0.0%	64	0	0.0%	18	0	0.0%	17	0	0.0%	31	0	0.0%	16	0
市立三次中央病院	300以上	21.1%	95	20	22.1%	68	15																		
安芸太田病院	200未満				0.0%	15	0	0.0%	7	0	0.0%	6	0	0.0%	1	0	0.0%	2	0	0.0%	2	0	0.0%	2	0
山口県立総合医療センター	500以上	49.0%	204	100	36.3%	160	58	52.0%	152	79	55.6%	153	85	46.2%	39	18	47.2%	53	25	51.0%	51	26	69.4%	49	34
徳島県立中央病院	400以上	9.7%	185	18	12.6%	167	21	9.4%	127	12	5.2%	97	5	6.9%	29	2	11.1%	27	3	0.0%	38	0	6.3%	32	2
徳島県立三好病院	200以上	0.0%	60	0	0.0%	112	0	0.0%	85	0	0.0%	73	0	0.0%	22	0	0.0%	24	0	0.0%	20	0	0.0%	29	0
つるぎ町立半田病院	200未満	0.0%	8	0																					
香川県立白鳥病院	200未満	0.0%	4	0	0.0%	1	0	0.0%	3	0				0.0%	1	0									
香川県立中央病院	500以上	27.2%	151	41	37.3%	161	60	40.6%	175	71	34.4%	128	44	28.6%	42	12	42.1%	38	16	32.4%	37	12	30.2%	53	16
坂出市立病院	200未満	0.0%	1	0	0.0%	1	0																		
高松市立みんなの病院	300以上	27.3%	99	27	26.5%	83	22	29.3%	92	27	28.7%	87	25	43.5%	23	10	16.7%	24	4	26.7%	30	8	39.4%	33	13
さぬき市民病院	200未満	0.0%	56	0	0.0%	42	0	0.0%	41	0	0.0%	29	0	0.0%	13	0	0.0%	9	0	0.0%	13	0	0.0%	7	0
三豊総合病院	400以上	40.9%	66	27	20.9%	86	18	0.7%	145	1	1.2%	86	1	2.7%	37	1	0.0%	42	0	2.3%	44	1			
愛媛県立中央病院	600以上	0.0%	74	0	0.0%	70	0	0.0%	101	0	0.0%	78	0	0.0%	24	0	0.0%	23	0	0.0%	26	0	0.0%	29	0
西予市立野村病院	200未満	0.0%	27	0	0.0%	28	0	0.0%	32	0	0.0%	21	0	0.0%	7	0	0.0%	8	0	0.0%	6	0	0.0%	7	0
高知県立あき総合病院	200以上	35.9%	39	14	47.1%	17	8																		
福岡市民病院	200以上	34.3%	181	62	36.2%	141	51	40.2%	204	82				36.0%	50	18									
大牟田市立病院	300以上	47.5%	181	86	36.1%	155	56	40.3%	144	58	46.3%	123	57	29.8%	47	14	41.9%	43	18	59.5%	42	25	36.8%	38	14
田川市立病院	300以上				0.0%	1	0	0.0%	1	0															
公立八女総合病院	300以上				0.0%	89	0	0.0%	109	0	0.0%	78	0	0.0%	21	0	0.0%	30	0	0.0%	29	0	0.0%	19	0
佐賀県医療センター好生館	400以上	46.6%	223	104	53.9%	232	125	54.1%	233	126				48.5%	66	32									
佐世保市総合医療センター	500以上										4.8%	125	6				5.6%	36	2	0.0%	41	0	8.3%	48	4
長崎みなとメディカルセンター	500以上	0.0%	198	0	0.0%	211	0	0.0%	173	0	0.0%	146	0	0.0%	37	0	0.0%	51	0	0.0%	59	0	0.0%	36	0
長崎県対馬病院	200以上	0.0%	55	0	0.0%	58	0	0.0%	73	0	0.0%	51	0	0.0%	21	0	0.0%	11	0	0.0%	20	0	0.0%	20	0
荒尾市立有明医療センター	200以上	0.0%	196	0	0.0%	155	0	0.0%	195	0	0.0%	110	0	0.0%	47	0	0.0%	39	0	0.0%	33	0	0.0%	38	0
球磨郡公立多良木病院	200未満										0.0%	27	0				0.0%	10	0	0.0%	9	0	0.0%	8	0
大分県立病院	500以上	40.7%	91	37	24.7%	73	18	31.7%	82	26	31.6%	57	18	42.9%	21	9	26.3%	19	5	32.0%	25	8	38.5%	13	5
中津市立中津市民病院	200以上	0.0%	34	0	0.0%	44	0	0.0%	51	0	0.0%	41	0	0.0%	20	0	0.0%	16	0	0.0%	13	0	0.0%	12	0
宮崎県立宮崎病院	500以上	0.0%	90	0	0.0%	108	0	0.0%	69	0	0.0%	58	0				0.0%	23	0	0.0%	14	0	0.0%	21	0
沖縄県立中部病院	500以上	16.2%	167	27	23.9%	180	43	31.7%	164	52	37.2%	121	45	40.0%	35	14	32.0%	50	16	31.4%	35	11	50.0%	36	18
沖縄県立宮古病院	200以上	0.0%	96	0	0.0%	90	0	0.0%	100	0	0.0%	80	0	0.0%	21	0	0.0%	24	0	0.0%	26	0	0.0%	30	0