

一般18

クリニカルパス使用率(日数)

$$\text{クリニカルパス使用率(日数)} = \frac{\text{パス適用日数合計}}{\text{入院延べ日数}}$$

クリニカルパス使用率(日数)とは パスとは良質な医療を効率的、かつ安全、適正に提供するための手段として開発された診療計画表をいいます。(厚生労働省WEBより抜粋)。入院患者の延べ日数に対し、パスが適応された割合を表しています。

指標の説明 主な診療に先だって計画が行われるため、患者さんは事前の説明が受けやすくなります。しかし、まれな疾患や病状などではあらかじめ計画を立てることが出来ないためパスを利用することは困難です。このような疾患を多く診療している医療機関は使用率が低くなる場合があります。また、重症患者さんが多い病院も病状が一定でないため使用率が低くなる場合があります。診療計画表にはパス以外にも抗がん剤治療計画などがありますが、今回の調査では含まれておりません。主な治療が済んだあとに退院準備に時間を要した場合などにはこの指標が低下することがあります。病院によってパスの運用等が異なることがあり、100%を超える場合には除外フラグ(*)をつけ、平均値等から省いています。より高い値を目指しています。(測定方法は具体例の図を参照)

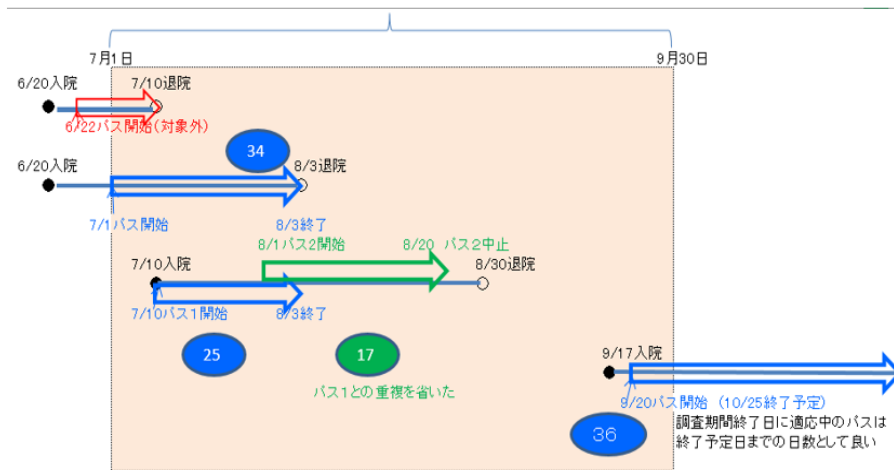
計算について	参考としたガイドライン等	なし
	データ除外	なし
	補正などの計算方法	なし
	データ基準日	2024年1月25日

具体例

パス適用日数

調査期間中に開始日が含まれるパスの適応日数合計(入院患者)
 同一患者で同一日に複数適応がある場合でも、適応日数は1日とカウントし、
 重複カウントはしない。
 数では青字+緑字の $34+11+17+36=98$ となる

補足説明図



入力支援資料 version3.2

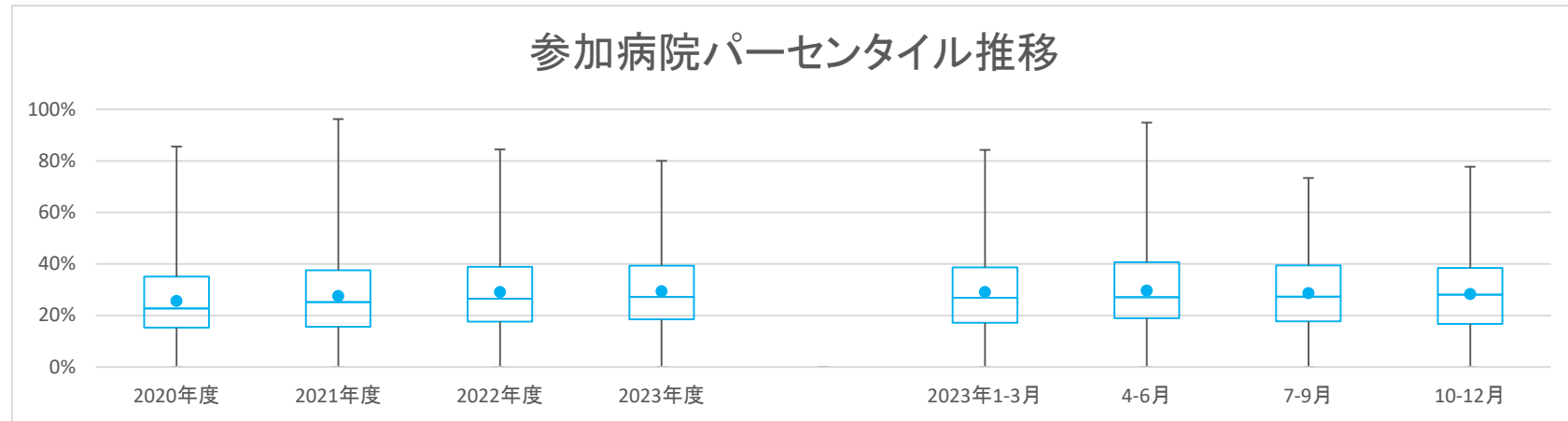
一般18

クリニカルパス使用率(日数)

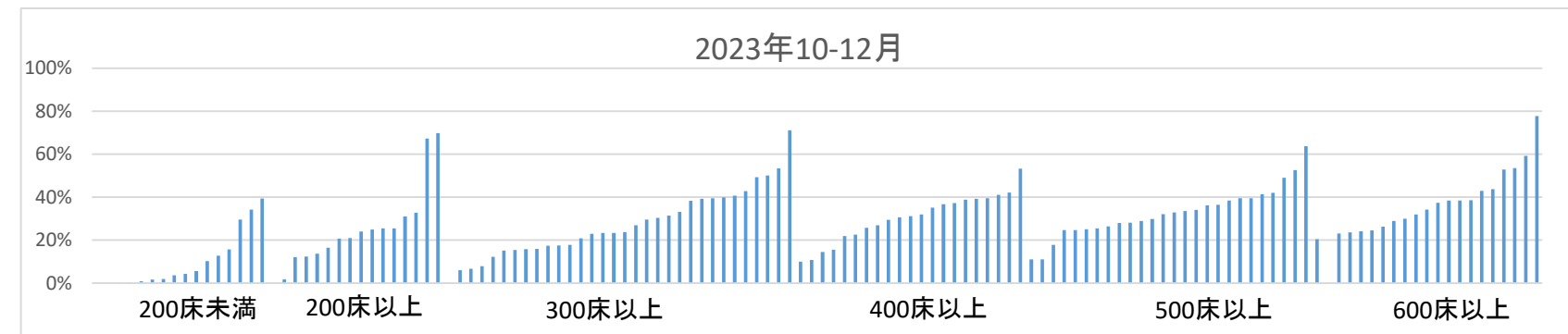
データのまとめ	対象病院群	精神科標榜なし、総合病院精神科無床、総合病院精神科有床							
	調査期間	2020年度	2021年度	2022年度	2023年度	2023年1-3月	4-6月	7-9月	10-12月
	データ登録病院数	144	150	142	141	137	140	136	130
	分母合計	14683448	15269808	14553020	10845008	3570995	3722948	3720341	3578343
	75パーセンタイル	35.1%	37.6%	38.8%	39.3%	38.7%	40.7%	39.4%	38.5%
	中央値	22.8%	25.2%	26.6%	27.2%	26.8%	27.1%	27.3%	28.1%
	25パーセンタイル	15.3%	15.6%	17.7%	18.5%	17.2%	19.0%	17.7%	16.8%
	平均値	25.6%	27.6%	29.1%	29.3%	29.0%	29.6%	28.6%	28.3%
	平均値(0を除く)	25.8%	27.9%	29.5%	29.8%	29.5%	30.0%	29.1%	28.7%

【時系列】●は平均値、他は上方から最大値、75パーセンタイル値、中央値、25パーセンタイル値、最小値

(2014年7月開始)



【直近データ分布】



医療の質・医療安全指標の評価・公表等推進事業

一般18

クリニカルパス利用率(日数)

(空白):該当なし、有効な登録数値なし、結果数値表示対象外 (*)全体集計より除外

病院名	許可病床数	2020年度			2021年度			2022年度			2023年度			2023年1-3月			4-6月			7-9月			10-12月		
		指標値	分母	分子	指標値	分母	分子	指標値	分母	分子	指標値	分母	分子	指標値	分母	分子	指標値	分母	分子	指標値	分母	分子	指標値	分母	分子
県立広島病院	600以上	27.7%	176288	48870	31.2%	168307	52501	33.1%	176840	58476	32.1%	133531	42838	32.9%	44203	14554	30.8%	42665	13129	33.4%	46069	15388	32.0%	44797	14321
広島市立北部医療センター-安佐市民病院	400以上	33.7%	139825	47073	32.1%	141348	45433	31.3%	131970	41331	31.1%	104963	32661	33.4%	33548	11204	32.2%	33862	10908	30.0%	36326	10900	31.2%	34775	10853
広島市立広島市民病院	600以上	26.8%	49252	13220	27.5%	207883	57270	27.9%	203856	56900	28.7%	153254	43908	28.9%	51350	14850	28.6%	50217	14366	28.4%	51654	14652	29.0%	51383	14890
尾道市立市民病院	200以上							13.3%	79340	10567	21.1%	57400	12087	16.3%	20368	3315	22.3%	17885	3996	20.2%	19393	3921	20.7%	20122	4170
福山市民病院	500以上	26.4%	133650	35276	28.2%	131834	37201	29.3%	128095	37549	29.0%	103875	30116	30.0%	30262	9071	26.8%	33789	9056	31.1%	34711	10805	29.0%	35375	10255
市立三次中央病院	300以上	21.2%	68578	14569	21.2%	41438	8803																		
安芸太田病院	200未満				3.9%	38522	1498	5.4%	33232	1807	3.5%	22415	789	10.3%	7731	798	1.9%	7229	134	3.0%	7580	225	5.7%	7606	430
山口県立総合医療センター	500以上	21.3%	148140	31588	24.5%	138857	34023	26.8%	138306	37049	29.1%	107393	31245	27.9%	34994	9768	30.7%	33382	10256	28.6%	36690	10508	28.1%	37321	10481
徳島県立中央病院	400以上	24.2%	87364	21132	26.3%	108131	28423	27.8%	109035	30307	30.2%	87338	26367	28.3%	26264	7427	30.2%	28226	8526	29.8%	29322	8729	30.6%	29790	9112
徳島県立三好病院	200以上	18.2%	10489	1910	19.2%	42673	8211	21.3%	42106	8958	27.2%	22197	6040	21.0%	10906	2288				28.9%	10897	3154	25.5%	11300	2886
香川県立白鳥病院	200未満	15.0%	30590	4578	11.3%	33195	3740	9.4%	31758	2978	9.7%	21945	2139	8.3%	7639	633	9.8%	6796	663	9.2%	6950	638	10.2%	8199	838
香川県立中央病院	500以上	27.4%	134751	36876	32.5%	140943	45836	33.3%	135116	44997	33.3%	100197	33366	33.8%	32595	11025	33.2%	33197	11025	33.2%	32867	10909	33.5%	34133	11432
坂出市立病院	200未満	15.3%	38350	5867	16.9%	50656	8546	17.1%	54777	9345				16.9%	13504	2281									
高松市立みんなの病院	300以上	20.2%	83562	16887	20.0%	87740	17571	17.2%	84188	14481	17.9%	63246	11345	16.8%	20840	3491	19.5%	19910	3874	16.6%	21216	3527	17.8%	22120	3944
さぬき市民病院	200未満	3.6%	46504	1692	11.2%	44950	5045	12.5%	42125	5249	23.7%	29311	6940	13.2%	10233	1349	8.9%	9934	880	33.1%	9321	3085	29.6%	10056	2975
三豊総合病院	400以上	20.0%	62250	12425	24.9%	63475	15824	24.8%	126051	31281	21.3%	65204	13893	24.0%	32465	7786	22.0%	31461	6914	20.7%	33743	6979			
愛媛県立中央病院	600以上	21.5%	187188	40268	22.0%	178328	39151	22.8%	188401	42913	24.7%	136818	33815	24.3%	46693	11356	24.7%	47265	11658	24.9%	45087	11211	24.6%	44466	10946
西予市立野村病院	200未満	0.9%	24966	224	0.2%	23150	56	0.4%	15506	60	0.6%	11389	64	0.2%	3514	8	1.0%	3571	34	0.4%	3843	14	0.4%	3975	16
高知県立あき総合病院	200以上	12.9%	39919	5166	10.5%	18708	1965																		
福岡市民病院	200以上	19.9%	58411	11636	20.5%	41455	8488	29.1%	52811	15351				21.8%	12681	2767									
大牟田市立病院	300以上	85.6%	80616	68988	96.2%	78191	75256	59.1%	85900	50757	57.0%	64336	36688	58.8%	21079	12386	59.1%	20600	12173	58.7%	21652	12714	53.4%	22084	11801
田川市立病院	300以上	19.9%	39116	7772	24.4%	54498	13289	18.6%	38643	7184	17.1%	38983	6681	15.4%	14499	2231	17.4%	12594	2194	18.8%	12525	2349	15.4%	13864	2138
筑後市立病院	200以上				25.3%	58477	14771	26.0%	59968	15564	24.3%	43157	10494	24.7%	15152	3738	25.2%	14359	3615	23.7%	14504	3442	24.0%	14294	3437
公立八女総合病院	300以上				16.0%	77069	12327	16.3%	75442	12272	15.0%	54997	8253	16.2%	20055	3252	15.2%	18502	2806	14.7%	18591	2742	15.1%	17904	2705
佐賀県医療センター好生館	400以上	52.3%	122509	64037	55.3%	134128	74113	55.3%	141695	78425				55.5%	35288	19575									
佐世保市総合医療センター	500以上										19.0%	119698	22731				21.6%	39150	8458	17.7%	40577	7177	17.8%	39971	7096
長崎みなとメディカルセンター	500以上	32.9%	100142	32904	27.3%	119230	32554	25.9%	105560	27375	28.6%	75103	21481	26.9%	25448	6851	28.2%	25466	7185	27.9%	26262	7327	29.8%	23375	6969
長崎県対馬病院	200以上	10.6%	74702	7918	9.5%	70741	6693	11.2%	68937	7688	10.1%	49836	5023	10.3%	16772	1732	8.3%	16381	1359	9.8%	17003	1671	12.1%	16452	1993
荒尾市立有明医療センター	200以上	4.8%	73844	3511	6.5%	73386	4785	8.9%	69776	6195	10.9%	51139	5586	12.1%	16696	2019	10.3%	15913	1643	10.0%	17595	1767	12.3%	17631	2176
球磨郡公立多良木病院	200未満										0.7%	35454	240				0.5%	11312	57	0.7%	11939	78	0.9%	12203	105
大分県立病院	500以上	33.8%	151329	51210	34.2%	154028	52622	36.0%	151171	54496	39.0%	114627	44701	36.4%	36386	13236	38.0%	38045	14475	39.4%	37932	14946	39.5%	38650	15280
中津市立中津市民病院	200以上	11.2%	84967	9498	14.8%	80284	11847	17.3%	78753	13651	18.5%	37297	6893	16.9%	19885	3353	20.4%	18995	3868	16.5%	18302	3025			
宮崎県立宮崎病院	500以上	45.8%	115381	52800	40.1%	124204	49762	33.5%	135633	45430	37.4%	102151	38203	35.8%	33806	12110	37.2%	33306	12376	38.8%	35046	13605	36.2%	33799	12222
沖縄県立中部病院	500以上	10.0%	167144	16675	9.8%	118159	11630	10.1%	156417	15802	10.4%	119793	12413	10.2%	40557	4127	10.2%	40557	4127	9.8%	40868	4025	11.1%	38368	4261
沖縄県立宮古病院	200以上	11.8%	55431	6557	15.1%	68718	10406	15.6%	69788	10868	12.6%	58945	7435	15.2%	18186	2761	11.4%	18042	2065	12.6%	21125	2666	13.7%	19778	2704