

一般17

クリニカルパス使用率(患者数)

$$\text{クリニカルパス使用率(患者数)} = \frac{\text{パス新規適用患者数}}{\text{新入院患者数}}$$

クリニカルパス使用率(患者数)とは パスとは良質な医療を効率的、かつ安全、適正に提供するための手段として開発された診療計画表をいいます。(厚生労働省WEBより抜粋)。入院患者さんに対し、パスが適応された割合を表しています。

指標の説明

主な診療に先だって計画が行われるため、患者さんは事前の説明が受けやすくなります。しかし、まれな疾患や病状などではあらかじめ計画を立てることが出来ないためパスを利用することは困難です。このような疾患を多く診療している医療機関は使用率が低くなる場合があります。また、重症患者さんが多い病院も病状が一定でないため使用率が低くなる場合があります。診療計画表にはパス以外にも抗がん剤治療計画などがありますが、今回の調査では含まれておりません。病院によってパスの運用等が異なることがあり、100%を超える場合には除外フラグ(*)をつけ、平均値等から省いています。平成28年度より分子は重複を含まないよう変更しています。より高い値を目指しています。(測定方法は具体例の図を参照)

計算について

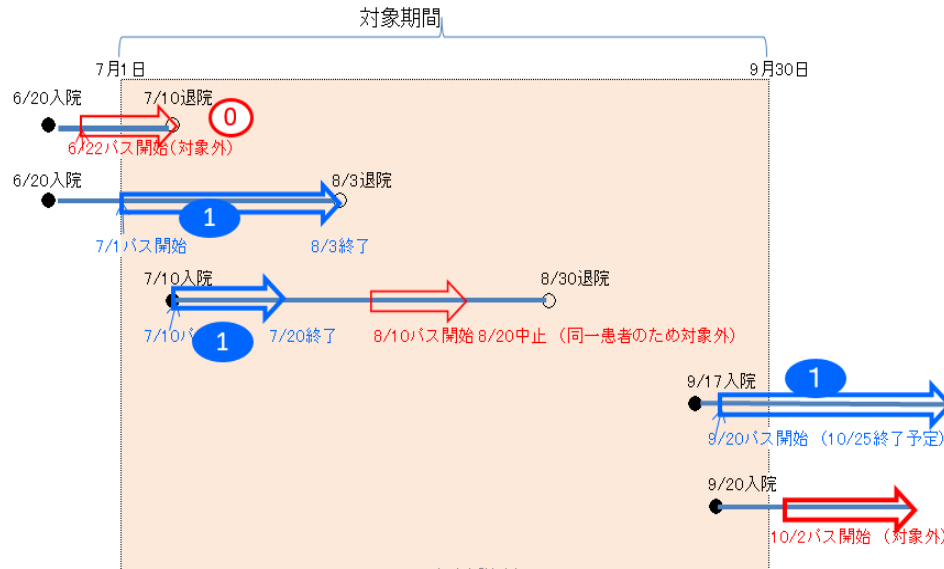
参考としたガイドライン等	なし
データ除外	なし
補正などの計算方法	なし
データ基準日	2024年1月25日

具体例

193: パス新規適用患者数 194: パス新規適用患者数【精神科再掲】

調査期間に開始されたパス数をカウントする。
同一患者同一入院期間は最初の1回のみカウントする。
下図では、青数字合計の 3 となる。

補足説明図

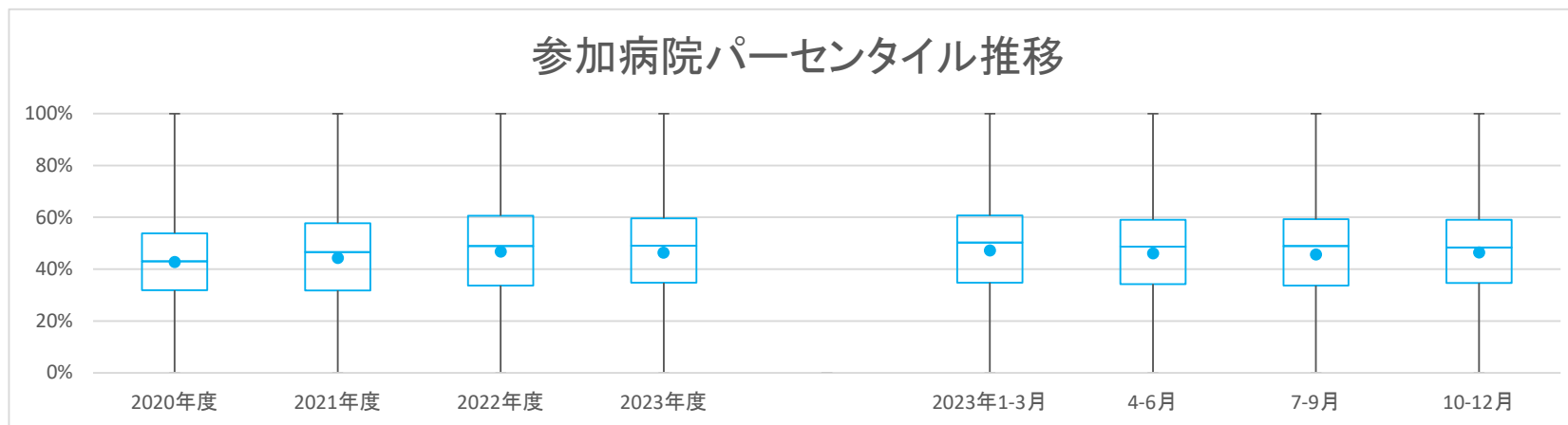


一般17

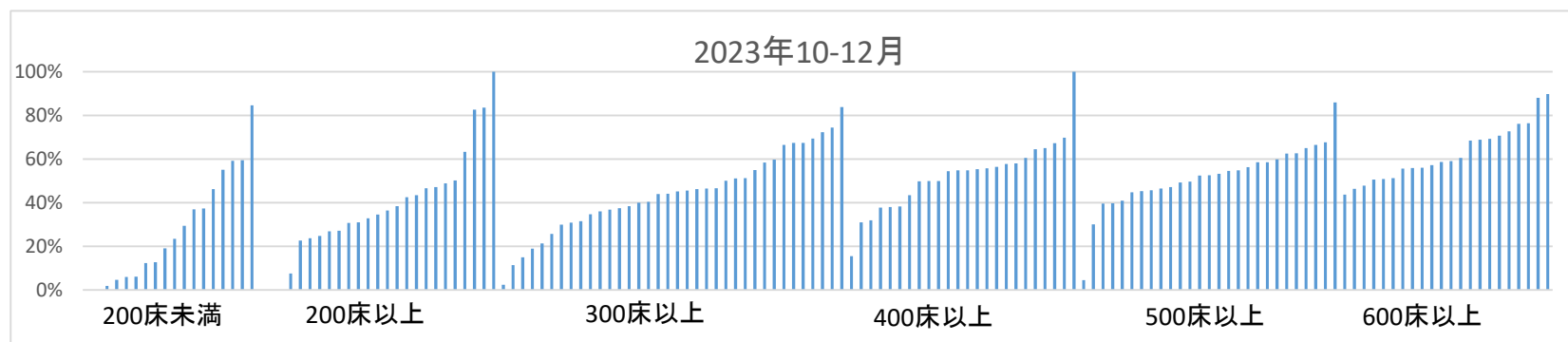
クリニカルパス使用率(患者数)

データのまとめ	対象病院群	精神科標榜なし、総合病院精神科無床、総合病院精神科有床、精神科単科							
	調査期間	2020年度	2021年度	2022年度	2023年度	2023年1-3月	4-6月	7-9月	10-12月
データ登録病院数		164	171	163	165	156	160	158	152
分母合計		1148197	1241883	1208185	938022	294168	316328	315745	305949
75パーセンタイル		53.9%	57.7%	60.6%	59.6%	60.7%	59.1%	59.2%	59.1%
中央値		43.0%	46.6%	48.9%	49.0%	50.3%	48.6%	48.9%	48.3%
25パーセンタイル		31.9%	31.8%	33.7%	34.8%	34.8%	34.3%	33.6%	34.7%
平均値		42.8%	44.4%	46.8%	46.3%	47.2%	46.1%	45.6%	46.4%
平均値(0を除く)		44.2%	46.2%	48.2%	48.1%	49.1%	48.3%	47.1%	48.0%

【時系列】 ●は平均値、他は上方から最大値、75パーセンタイル値、中央値、25パーセンタイル値、最小値 (2014年7月開始)



【直近データ分布】



医療の質・医療安全指標の評価・公表等推進事業

一般17

クリニカルパス使用率(患者数)
 (空白):該当なし、有効な登録数値なし、結果数値表示対象外
 (*)全体集計より除外

病院名	許可病床数	2020年度			2021年度			2022年度			2023年度			2023年1-3月			4-6月			7-9月			10-12月		
		* 指標値	分子	分母	* 指標値	分子	分母	* 指標値	分子	分母	* 指標値	分子	分母	* 指標値	分子	分母	* 指標値	分子	分母	* 指標値	分子	分母	* 指標値	分子	分母
市立旭川病院	400以上	31.6%	6307	1996	30.9%	5943	1834	32.8%	5760	1892	34.9%	4751	1660	35.3%	1432	506	33.5%	1614	541	33.4%	1564	522	38.0%	1573	597
小樽市立病院	300以上	49.2%	4215	2074	56.8%	6378	3620	55.9%	6732	3765	52.3%	5090	2662	54.9%	1556	854	52.4%	1743	914	53.3%	1703	907	51.2%	1644	841
市立釧路総合病院	500以上	48.9%	10842	5302	52.9%	11517	6087	55.3%	11256	6230	51.0%	9314	4751	55.4%	2817	1562	52.9%	3068	1623	50.5%	3145	1588	49.7%	3101	1540
砂川市立病院	400以上	46.7%	8781	4102	45.7%	8986	4110	47.4%	8152	3863	42.2%	6790	2868	55.1%	2207	1217	40.9%	2242	916	42.4%	2244	951	43.4%	2304	1001
市立千歳市民病院	200未満	55.5%	4459	2474	56.7%	5077	2880	55.1%	5056	2785	55.0%	4184	2301	57.2%	1286	735	56.9%	1405	799	53.1%	1389	737	55.0%	1390	765
苫小牧市立病院	300以上	67.2%	7385	4966	72.3%	7226	5227	78.3%	5421	4243	82.7%	4064	3361				81.6%	2046	1669	83.8%	2018	1692			
名寄市立総合病院	300以上	33.9%	6168	2088	33.2%	6115	2028	29.8%	5955	1773	29.0%	4772	1382	28.6%	1531	438	28.9%	1673	483	28.3%	1692	478	29.9%	1407	421
青森県立中央病院	600以上	42.2%	14603	6161	43.6%	13959	6090	44.4%	13705	6082	50.8%	10373	5274	48.9%	3455	1691	49.7%	3554	1767	52.0%	3497	1817	50.9%	3322	1690
青森県立つくしが丘病院	200以上							29.1%	199	58				26.2%	65	17	28.6%	70	20	32.8%	64	21			
青森市民病院	400以上	52.9%	6236	3300	53.0%	6885	3648	51.1%	6020	3078	54.4%	4938	2684	50.9%	1515	771	54.1%	1565	847	53.6%	1664	892	55.3%	1709	945
つがる総合病院	400以上	31.3%	7202	2251	30.8%	3434	1057	30.5%	5204	1587	33.3%	5570	1856	36.0%	1888	680	31.9%	1855	592	32.0%	1827	584			
十和田市立中央病院	300以上	34.1%	5874	2004	34.9%	6003	2094	36.9%	5409	1996	38.2%	4581	1751	32.0%	1467	469	36.8%	1507	555	37.5%	1575	590	40.4%	1499	606
八戸市立市民病院	600以上	40.1%	12092	4849	38.7%	9872	3822	38.0%	9822	3736	42.3%	6657	2816	39.6%	3205	1269	40.9%	3415	1398	43.7%	3242	1418			
岩手県立磐井病院	300以上				65.7%	8013	5264	69.4%	7775	5398	68.0%	6136	4171	68.0%	1978	1345	67.0%	2072	1389	69.6%	1993	1387	67.4%	2071	1395
岩手県立大船渡病院	400以上	49.7%	5189	2580	74.5%	5408	4030	78.5%	5561	4367	82.2%	2681	2203	82.4%	1353	1115	82.9%	1375	1140	81.4%	1306	1063			
岩手県立久慈病院	300以上	39.5%	3989	1574	41.9%	4356	1823	48.6%	4144	2012	46.7%	3003	1403	50.0%	1076	538	51.7%	974	504	44.5%	1068	475	44.1%	961	424
岩手県立中央病院	600以上	78.3%	14830	11608	73.4%	15767	11572	77.3%	15320	11836	76.2%	11757	8956	75.6%	3903	2949	74.8%	3946	2951	77.6%	3867	3000	76.2%	3944	3005
岩手県立南光病院	300以上	24.2%	388	94	14.7%	435	64	17.6%	363	64	17.5%	286	50	15.7%	89	14	17.6%	102	18	22.9%	96	22	11.4%	88	10
岩手県立中部病院	400以上				70.9%	10707	7590	73.5%	10189	7484	71.9%	7947	5713	74.0%	2511	1857	75.8%	2624	1990	72.6%	2658	1929	67.3%	2665	1794
宮城県立精神医療センター	200以上	0.0%	536	0	0.0%	552	0	0.0%	119	0	0.0%	286	0	0.0%	119	0	0.0%	131	0	0.0%	155	0			
大崎市民病院	500以上	54.3%	13481	7317	56.5%	13598	7688	59.5%	13529	8055	57.9%	10753	6230	58.9%	3382	1992	57.5%	3464	1991	57.8%	3621	2094	58.5%	3668	2145
公立刈田総合病院	200以上	30.7%	1661	510																					
栗原市立栗原中央病院	300以上	24.8%	3936	978	26.8%	4210	1127	27.1%	4032	1093	23.8%	2956	703	29.9%	1030	308	23.5%	936	220	22.3%	1044	233	25.6%	976	250
みやぎ県南中核病院	300以上	50.1%	7443	3732	59.0%	7751	4572	64.5%	3695	2382	57.7%	4103	2369	62.0%	1721	1067	59.1%	2022	1194	56.5%	2081	1175			
秋田県立リハビリテーション・精神医療センター	300以上	1.7%	985	17	0.5%	981	5	2.5%	867	22	2.7%	679	18	3.2%	220	7	3.3%	239	8	2.2%	225	5	2.3%	215	5
市立秋田総合病院	300以上	49.2%	6733	3311	54.9%	7712	4237	57.0%	7292	4154	55.3%	6377	3524	56.0%	1902	1066	57.5%	2067	1188	53.4%	2117	1130	55.0%	2193	1206
大館市立総合病院	400以上	42.5%	6733	2861	47.9%	7070	3386	57.1%	6687	3817	54.0%	5054	2730	64.2%	1685	1082	54.1%	1611	871	52.2%	1683	878	55.7%	1760	981
市立横手病院	200以上	45.8%	4204	1925	47.2%	4415	2083	44.0%	4291	1888	41.5%	3066	1273	47.1%	1043	491	40.4%	1008	407	37.7%	1044	394	46.5%	1014	472
市立大森病院	200未満	14.4%	784	113	11.5%	1078	124	16.3%	1171	191				18.8%	282	53									
山形県立中央病院	600以上	60.9%	12853	7829	66.3%	13046	8647	69.9%	9787	6845	69.2%	3499	2421							69.2%	3499	2421			
山形県立こころの医療センター	200以上	42.6%	378	161																					
日本海総合病院	600以上	63.1%	14644	9246	67.7%	15143	10259	67.0%	14720	9856	60.6%	11422	6924	63.2%	3681	2326	61.3%	3688	2262	60.1%	3879	2332	60.4%	3855	2330
寒河江市立病院	200未満	1.8%	992	18	2.1%	825	17	3.4%	639	22	1.9%	159	3	3.7%	217	8	1.9%	206	4	4.6%	216	10			
山形市立病院済生館	500以上	66.5%	10188	6778	70.5%	11030	7778	65.9%	10530	6938	68.8%	8094	5565	70.8%	2558	1811	70.2%	2593	1820	69.7%	2712	1891	66.5%	2789	1854
北村山公立病院	300以上	21.1%	3605	761	21.2%	3531	749																		
公立岩瀬病院	200以上	40.3%	4353	1755	42.4%	4674	1980	48.5%	4470	2168	45.9%	3670	1685	48.0%	1075	516	43.2%	1177	509	47.2%	1267	598	47.1%	1226	578
公立藤田総合病院	300以上	56.6%	3986	2256	55.6%	4562	2536	65.0%	4179	2716	64.0%	2180	1395	69.4%	1041	722	71.8%	1091	783	56.2%	1089	612			
茨城県立中央病院	500以上	* 76.2%	8895	6777	58.1%	9195	5344	50.8%	9165	4658	51.0%	7111	3627	50.3%	2346	1179	47.7%	2352	1123	47.0%	2445	1150	58.5%	2314	1354
茨城県立こころの医療センター	500以上	8.9%	902	80	16.3%	779	127	1.2%	733	9	2.5%	595	15	0.0%	177	0	0.0%	206	0	3.3%	211	7	4.5%	178	8
北茨城市民病院	200未満				0.0%	1872	0	0.0%	1359	0	0.0%	1458	0	0.0%	465	0	0.0%	482	0	0.0%	487	0	0.0%	489	0
栃木県立岡本台病院	200以上				0.0%	109	0				0.0%	400	0				0.0%	134	0	0.0%	135	0	0.0%	131	0
群馬県立心臓血管センター	200未満	81.5%	3525	2872																					
桐生厚生総合病院	400以上				49.1%	6601	3243	48.5%	4930	2389	52.6%	1554	817	46.7%	1577	736	48.6%	1684	819	50.0%	1669	834			
公立富岡総合病院	300以上	27.4%	6966	1910	30.9%	7307	2257	32.3%	5793	1869	35.6%	5332	1900	34.9%	1812	633	36.5%	1694	618	34.6%	1863	644	35.9%	1775	638
埼玉県立精神医療センター	200未満	33.0%	449	148	35.0%	629	220	34.0%	515	175															
さいたま市立病院	600以上	53.6%	13394	7176	79.7%	14329	11425	89.3%	14695	13126	68.0%	11585	7878	92.3%	3509	3240	92.3%	3770	3480	56.5%	3995	2258	56.0%	3820	2140
春日部市立医療センター	300以上	33.8%	4195	1419																					
川口市立医療センター	500以上	35.1%	11555	4058	38.8%	11853	4602	37.9%	12498	4741	42.0%	9836	4134	41.0%	3204	1313	44.2%	3324	1470	40.9%	3258	1332	40.9%	3254	1332
千葉県がんセンター	400以上	69.3%	7511	5202	69.8%	7874	5496																		
千葉県立海浜病院	200以上				56.9%	7778	4425	57.3%	7647	4379				59.4%	1919	1139									
船橋市立医療センター	400以上	54.8%	10897	5970	57.6%	11217	6457	59.5%	11248	6696	61.7%	9471	5842	60.7%	2980	1808	63.1%	3194	2017	61.4%	3111	1909	60.5%	3166	1916
松戸市立総合医療センター	600以上	49.8%	11537	5747	56.7%	12092	6857	50.4%	9031	4556	55.7%	10147	5652	54.5%	3051	1664	56.1%	3272	1836	55.4%	3488	1933	55.8%	3387	1883
国保旭中央病院	600以上	46.2%	19158	8844	48.2%	19170	9231	89.3%	19162	17106	88.9%	14692	13061	88.8%	4651	4131	87.1%	4828	4205	89.8%	4983	4477	89.7%	4881	4379
東京都立松沢病院	600以上	* 92.2%	2289	2111	69.0%	1833	1265	93.5%	2475	2315	87.6%	571	500												
東京都健康長寿医療センター	500以上	44.2%	7999	3535	51.2%	11305	5784	49.3%	10941	5398	50.6%	7921	4011	50.1%	2672	1338	50.6%	2655	1344	48.8%	2576	1258	52.4%	2690	1409
青梅市立総合病院	500以上	56.5%	7501	4239	63.1%	9653	6090</																		

医療の質・医療安全指標の評価・公表等推進事業

一般17

クリニカルパス使用率(患者数)
(空白):該当なし、有効な登録数値なし、結果数値表示対象外
2020年度
2021年度
2022年度
(*):全体集計より除外

病院名	許可病床数	2020年度			2021年度			2022年度			2023年度			2023年1-3月			4-6月			7-9月			10-12月		
		* 指標値	分子	分母	* 指標値	分子	分母	* 指標値	分子	分母	* 指標値	分子	分母	* 指標値	分子	分母	* 指標値	分子	分母	* 指標値	分子	分母	* 指標値	分子	分母
静岡市立静岡病院	500以上	27.7%	11184	3095	29.9%	11701	3494	42.4%	12009	5091	50.1%	9333	4680	48.8%	3002	1466	46.6%	3048	1419	49.3%	3168	1561	54.5%	3117	1700
伊東市民病院	200以上	22.5%	925	208	31.4%	3731	1170				31.7%	2883	913				26.7%	890	238	29.5%	1020	301	38.4%	973	374
磐田市立総合病院	500以上	53.7%	11600	6232	57.4%	11239	6453	62.7%	11444	7170	66.2%	6035	3998	63.1%	2959	1867	67.1%	3007	2017	65.4%	3028	1981			
菊川市立総合病院	200以上	29.6%	2921	866	27.9%	2616	731	28.3%	2599	736	36.7%	2077	763	31.3%	670	210	34.5%	640	221	39.0%	713	278	36.5%	724	264
公立森町病院	200未満	31.9%	1358	433	31.5%	1271	400	26.8%	1169	313	15.3%	1107	169	24.0%	296	71	21.4%	336	72	12.4%	402	50	12.7%	369	47
中東遠総合医療センター	500以上	59.3%	13060	7739	64.7%	13627	8814	70.7%	13583	9609	64.2%	10718	6883	69.0%	3495	2412	67.2%	3546	2383	60.5%	3669	2221	65.1%	3503	2279
新潟県立新発田病院	400以上										37.6%	8041	3022				37.2%	2653	988	37.3%	2642	985			
新潟県立精神医療センター	400以上	0.0%	216	0	0.0%	134	0																		
富山市立富山市市民病院	500以上	42.7%	5235	2236	51.1%	9158	4677																		
石川県立こころの病院	400以上	100.0%	320	320	100.0%	417	417	100.0%	411	411	100.0%	378	378	100.0%	114	114	100.0%	128	128	100.0%	124	124	100.0%	126	126
石川県立中央病院	600以上	48.1%	13611	6546	57.2%	12786	7315	60.3%	14230	8577	59.2%	11471	6786	58.6%	3553	2083	59.2%	3710	2197	59.6%	3904	2326	58.7%	3857	2263
公立能登総合病院	400以上										53.2%	2708	1442				54.7%	1302	712	51.9%	1406	730			
公立羽咋病院	200未満	34.5%	2202	759	32.9%	2205	726	34.0%	1995	679	34.8%	1493	520	31.3%	480	150	32.3%	505	163	35.0%	497	174	37.3%	491	183
公立松任石川中央病院	300以上	39.3%	6534	2565	37.5%	4938	1852	46.7%	6909	3229	47.1%	5058	2382	53.2%	1689	899	49.9%	1672	834	51.5%	1695	873	39.9%	1691	675
加賀市医療センター	300以上							43.1%	4724	2034	43.9%	3813	1675	43.4%	1124	488	41.2%	1209	498	46.4%	1323	614	44.0%	1281	563
福井県立病院	600以上	58.9%	12243	7211	61.1%	13269	8103	61.0%	13750	8381	59.6%	10649	6352	60.6%	3323	2013	60.2%	3430	2066	59.7%	3679	2195	59.1%	3540	2091
公立敦賀病院	300以上	37.6%	5040	1894	33.8%	5610	1894																		
杉田玄白記念公立小浜病院	400以上	29.5%	4584	1351	27.0%	4821	1303	28.7%	4889	1403	30.8%	3963	1222	28.4%	1180	335	32.5%	1264	411	29.2%	1368	399	31.0%	1331	412
長野県立木曽病院	200未満	19.5%	2128	415	22.0%	2386	525	16.0%	1938	310	17.5%	1423	249	16.7%	455	76	14.1%	432	61	14.5%	497	72	23.5%	494	116
長野県立こころの医療センター駒ヶ根	200未満	76.7%	519	398	79.6%	501	399	82.0%	505	414	84.8%	361	306	92.9%	126	117	87.2%	117	102	82.8%	134	111	84.5%	110	93
長野県立信州医療センター	300以上	33.0%	4511	1490	36.5%	4302	1569	37.3%	3334	1244	41.6%	3170	1319	35.4%	1109	393	38.4%	1056	406	40.7%	1036	422	45.5%	1078	491
飯田市立病院	400以上	34.6%	9627	3332	53.9%	9596	5175	57.2%	9251	5295	58.6%	4785	2804	58.4%	2306	1347	58.9%	2260	1331	58.3%	2525	1473			
市立大町総合病院	200未満										19.7%	2338	460				20.2%	756	153	19.7%	785	155	19.1%	797	152
岡谷市民病院	200以上	7.4%	3590	264	8.1%	3850	310	10.3%	3688	379	9.8%	2792	275	8.9%	898	80	11.3%	875	99	11.0%	911	100	7.6%	1006	76
佐久市立国保浅間総合病院	200以上										83.0%	3704	3075				83.2%	1148	955	82.3%	1263	1039	83.6%	1293	1081
長野市民病院	400以上	46.2%	10581	4885	47.9%	10774	5159	47.6%	10340	4918	50.2%	5241	2631	47.0%	2552	1199	50.7%	2616	1326				49.7%	2625	1305
松本市立病院	200未満	29.5%	2961	874	29.1%	3380	982	32.8%	3006	985	34.3%	2436	835	34.6%	729	252	32.3%	780	252	33.5%	836	280	37.0%	820	303
伊那中央病院	300以上	48.0%	7840	3762	50.6%	8232	4169	50.5%	8608	4350	51.0%	6686	3412	53.2%	2133	1135	51.2%	2167	1109	50.7%	2255	1144	51.2%	2264	1159
昭和伊南総合病院	300以上	28.1%	3483	977	20.8%	3679	765	23.5%	3555	834	21.7%	2591	563	24.4%	951	232	22.6%	851	192	21.4%	846	181	21.3%	894	190
国保依田窪病院	200未満	41.0%	1977	810	38.6%	1921	742	33.4%	1911	639	52.8%	1532	809	41.9%	508	213	37.6%	516	194	61.7%	501	309	59.4%	515	306
岐阜県総合医療センター	600以上	66.9%	13768	9205	68.6%	15029	10307	68.3%	15247	10412	71.3%	12096	8620	67.8%	3716	2521	73.9%	4043	2986	71.0%	3999	2841	68.9%	4054	2793
大垣市民病院	600以上	58.0%	18668	10835	69.8%	19951	13928	79.7%	19273	15363	85.1%	14356	12216	82.2%	4583	3767	82.8%	4819	3991	84.5%	4840	4091	88.0%	4697	4134
岐阜市民病院	500以上	51.9%	12909	6696	48.9%	13845	6764	57.7%	13185	7602	39.0%	10362	4043	58.6%	3253	1906	39.6%	3610	1431	37.8%	3421	1293	39.6%	3331	1319
総合病院中津川市民病院	300以上	55.9%	6454	3610	55.3%	6540	3616	55.0%	6099	3352	58.8%	4640	2727	56.9%	1368	779	60.7%	1554	943	57.2%	1557	891	58.4%	1529	893
愛知県精神医療センター	200以上										47.8%	487	233				46.8%	237	111				48.8%	250	122
名古屋市立東部医療センター	500以上	26.4%	10184	2685	24.1%	11506	2770																		
春日井市民病院	500以上	43.3%	12480	5401	44.4%	13086	5812	47.7%	13302	6340	48.9%	11047	5403	50.2%	3415	1716	48.5%	3674	1781	48.9%	3751	1836	49.3%	3622	1786
小牧市民病院	500以上	64.4%	12777	8231	67.1%	12901	8660	34.9%	12710	4442	43.8%	10123	4430	35.3%	3129	1106	43.6%	3336	1456	42.0%	3420	1435	45.7%	3367	1539
津島市民病院	300以上							38.9%	4755	1848	36.9%	3853	1422	37.4%	1167	436	37.2%	1238	461	36.1%	1364	492	37.5%	1251	469
豊橋市民病院	600以上	41.1%	18518	7611	40.1%	19164	7692	42.3%	19764	8358	45.3%	16205	7334	42.8%	5141	2198	45.2%	5396	2439	44.2%	5465	2418	46.4%	5344	2477
西尾市民病院	300以上	74.6%	5116	3817	73.0%	4056	2959	73.6%	5410	3981	72.4%	4477	3243	73.5%	1355	996	73.1%	1487	1087	70.0%	1565	1095	74.5%	1425	1061
碧南市民病院	200以上	38.2%	1900	726	48.1%	1398	672				35.0%	3586	1256				36.9%	1157	427	33.7%	1226	413	34.6%	1203	416
公立西知多総合病院	400以上	40.8%	8312	3391	46.4%	8416	3909	52.4%	8954	4690				61.4%	2249	1381									
公立陶生病院	600以上	50.2%	14793	7432	68.8%	15518	10670	75.3%	15074	11355	72.1%	11958	8618	79.3%	3775	2993	71.5%	3946	2821	74.0%	4068	3011	70.6%	3944	2786
三重県立こころの医療センター	300以上	21.1%	394	83	13.9%	532	74	10.3%	467	48	11.0%	427	47	10.0%	110	11	14.8%	142	21	3.5%	144	5	14.9%	141	21
名張市立病院	200以上				19.5%	1834	358																		
松阪市民病院	300以上	42.4%	6131	2597	46.7%	6090	2842	48.9%	5674	2774	47.0%	4183	1965	48.7%	1357	661	47.7%	1393	664	46.8%	1457	682	46.4%	1333	619
市立長浜病院	500以上	42.7%	7959	3399	43.3%	7848	3401	44.7%	8068	3610	46.7%	6403	2992	42.4%	1971	836	47.4%	2052	973	46.4%	2202	1021	46.4%	2149	998
彦根市立病院	400以上	51.4%	8200	4212	53.1%	8939	4743	55.7%	8653	4820	55.7%	6738	375												

医療の質・医療安全指標の評価・公表等推進事業

一般17

クリニカルパス使用率(患者数)
 (空白):該当なし、有効な登録数値なし、結果数値表示対象外
 2020年度 2021年度 2022年度 (*)全体集計より除外

病院名	許可病床数	2020年度			2021年度			2022年度			2023年度			2023年1-3月			4-6月			7-9月			10-12月		
		* 指標値	分母	分子	* 指標値	分母	分子	* 指標値	分母	分子	* 指標値	分母	分子	* 指標値	分母	分子	* 指標値	分母	分子	* 指標値	分母	分子	* 指標値	分母	分子
明石市立市民病院	300以上	34.9%	6017	2099	46.3%	6126	2836	52.1%	6016	3134	51.1%	3131	1600	53.1%	1426	757				52.1%	1605	837	50.0%	1526	763
赤穂市民病院	300以上	31.8%	5093	1618	32.2%	5354	1722	26.3%	5062	1333	29.4%	3390	997	28.2%	1186	335	29.4%	1108	326	27.9%	1125	314	30.9%	1157	357
市立声屋病院	200未満	50.4%	3352	1688	54.5%	3604	1963	57.9%	3440	1992	58.7%	3056	1793	57.3%	885	507	60.6%	991	601	56.4%	1090	615	59.2%	975	577
市立伊丹病院	400以上	51.1%	9431	4848	52.1%	9571	4990	55.5%	9494	5266	53.6%	7546	4044	54.8%	2413	1323	53.3%	2605	1388	52.8%	2545	1344	54.8%	2396	1312
三田市民病院	300以上	60.8%	7411	4504	63.9%	7490	4785	60.9%	7257	4420	62.4%	5368	3347	60.7%	1739	1055	62.5%	1813	1133	64.7%	1820	1177	59.8%	1735	1037
宝塚市立病院	400以上										49.0%	7481	3669				50.0%	2400	1199	47.3%	2538	1201	49.9%	2543	1269
西宮市立中央病院	200以上	43.8%	3684	1612	43.7%	4053	1772	46.8%	3731	1747	43.2%	2803	1212	48.2%	855	412	45.3%	887	402	42.1%	1009	425	42.4%	907	385
西脇市立西脇病院	300以上	38.6%	3009	1162	33.6%	5960	2000	34.2%	5571	1906	37.5%	4516	1695	38.1%	1319	503	36.9%	1473	543	37.4%	1543	577	38.3%	1500	575
奈良県総合医療センター	500以上	41.4%	11158	4620	44.8%	11479	5142	46.4%	11812	5476	44.3%	10094	4469	46.3%	2900	1344	44.0%	3283	1445	43.5%	3465	1509	45.3%	3346	1515
南奈良総合医療センター	200以上	26.2%	5279	1384				25.1%	2678	672															
大和高田市立病院	300以上	57.7%	5879	3393																					
国保中央病院	200以上				60.4%	2865	1731	57.4%	2487	1427	65.3%	1431	934				57.3%	579	332	67.9%	744	505	62.4%	687	429
橋本市民病院	300以上	36.1%	5416	1956	34.4%	2954	1016																		
鳥取県立厚生病院	300以上	49.3%	6196	3054	45.4%	4830	2195	44.1%	4490	1980	42.5%	4540	1931	44.1%	1414	624	40.9%	1475	604	40.2%	1585	637	46.6%	1480	690
島根県立こころの医療センター	200以上	0.0%	126	0	0.0%	299	0	0.0%	270	0	0.0%	244	0	0.0%	68	0	0.0%	93	0	0.0%	80	0	0.0%	71	0
島根県立中央病院	500以上	43.7%	12128	5304	48.7%	12894	6274	53.5%	12648	6762	59.3%	9500	5635	55.2%	3069	1695	57.8%	3129	1810	60.2%	3219	1939	59.8%	3152	1886
松江市立病院	400以上							51.0%	5865	2990	52.8%	3964	2094				55.2%	1899	1049	50.6%	2065	1045			
安来市立病院	200未満	11.2%	813	91																					
隠岐広域連立隠岐島前病院	200未満	0.0%	498	0	0.0%	422	0	0.0%	454	0	0.0%	351	0	0.0%	109	0	0.0%	117	0	0.0%	125	0	0.0%	109	0
岡山県精神科医療センター	200以上	69.5%	1424	989	60.7%	1636	993	61.7%	1211	747	62.7%	1522	955	62.6%	425	266	57.8%	415	240	66.8%	404	270	63.3%	703	445
瀬戸内市立瀬戸内市民病院	200未満	12.6%	1293	163	12.7%	1166	148	14.5%	1192	173	11.4%	1032	118	12.7%	292	37	13.2%	296	39	9.3%	388	36	12.4%	348	43
県立広島病院	600以上	45.5%	15461	7036	48.0%	15895	7631	49.9%	16421	8190	48.6%	12011	5835	49.7%	3996	1985	47.7%	3843	1834	50.1%	4083	2047	47.8%	4085	1954
広島市立北部医療センター-安佐市民病院	400以上	53.6%	13671	7322	49.2%	14004	6888	50.8%	14655	7444	53.6%	11512	6170	54.8%	3722	2040	54.0%	3803	2053	52.0%	3905	2032	54.8%	3804	2085
広島市立広島市民病院	600以上	50.5%	4331	2186	48.9%	19458	9522	49.4%	19782	9775	50.9%	15038	7650	51.5%	4923	2536	51.5%	4881	2513	49.9%	5080	2533	51.3%	5077	2604
尾道市立市民病院	200以上				22.1%	4692	1035	25.0%	3885	971	23.9%	1236	295	23.9%	1130	308	23.3%	1130	308	23.3%	1135	311	24.8%	1420	352
福山市民病院	500以上	50.3%	12441	6257	52.6%	12962	6817	54.7%	12382	6774	54.1%	10075	5455	54.0%	2916	1575	51.5%	3267	1681	56.1%	3406	1910	54.8%	3402	1864
市立三次中央病院	300以上	48.4%	4927	2384	46.1%	3197	1473																		
安芸太田病院	200未満				4.9%	895	44	6.1%	793	48	3.9%	590	23	8.3%	180	15	2.3%	177	4	3.3%	215	7	6.1%	198	12
山口県立こころの医療センター	200未満	3.0%	371	11	4.1%	419	17	4.4%	406	18	4.6%	239	11	5.3%	95	5	4.8%	126	6	4.4%	113	5			
山口県立総合医療センター	500以上	37.8%	10251	3878	40.2%	9902	3978	42.7%	10852	4637	44.8%	8281	3714	44.4%	2762	1226	44.7%	2672	1194	45.2%	2881	1301	44.7%	2728	1219
徳島県立中央病院	400以上	50.7%	7650	3876	50.4%	9121	4598	51.2%	9698	4961	61.0%	7883	4807	52.4%	2278	1194	56.7%	2548	1445	61.6%	2645	1629	64.4%	2690	1733
徳島県立三好病院	200以上	33.2%	753	250	32.1%	2925	940	37.3%	2605	971	42.6%	1526	650	39.8%	691	275	41.8%	782	327	43.4%	744	323			
香川県立白鳥病院	200未満	38.8%	1819	705	41.1%	1885	774	35.9%	1651	593	29.4%	1185	348	30.7%	424	130	31.4%	376	118	27.4%	383	105	29.3%	426	125
香川県立中央病院	500以上	51.1%	12147	6209	55.6%	13197	7341	55.7%	12371	6892	56.1%	9507	5331	53.2%	3030	1612	57.0%	3163	1804	54.8%	3116	1709	56.3%	3228	1818
香川県立丸亀病院	200以上	87.9%	157	138	80.0%	140	112	80.8%	177	143	94.5%	127	120	82.2%	45	37	91.5%	47	43	92.7%	41	38	100.0%	39	39
坂出市立病院	200未満	30.3%	2983	903	28.4%	4355	1238	29.0%	4679	1358				31.2%	1056	329									
高松市立みんなの病院	300以上	36.9%	5658	2090	38.8%	6249	2425	37.3%	6152	2295	37.0%	4778	1767	39.2%	1511	592	40.1%	1555	624	34.1%	1640	560	36.8%	1583	583
さぬき市民病院	200未満	14.5%	2421	350	23.9%	2717	650	29.1%	2320	675	34.8%	1654	575	30.3%	538	163	24.2%	530	128	33.8%	580	196	46.1%	544	251
三豊総合病院	400以上	50.0%	4098	2049	58.6%	4200	2460	58.6%	7932	4649	49.8%	4299	2141	61.9%	1880	1163	51.2%	2028	1039	48.5%	2271	1102			
愛媛県立中央病院	600以上	46.5%	15972	7423	45.6%	15707	7170	47.3%	16409	7761	50.5%	12193	6153	48.0%	4156	1994	51.2%	4113	2106	49.6%	4212	2046	50.6%	3958	2001
西予市立野村病院	200未満	0.7%	1080	8	0.2%	1076	2	3.5%	852	30	1.8%	679	12	2.3%	171	4	2.5%	197	5	1.2%	259	3	1.8%	223	4
高知県立あき総合病院	200以上	43.8%	1522	666	34.3%	674	231																		
福岡県立精神医療センター-太宰府病院	300以上	59.0%	632	373	61.6%	654	403	25.2%	603	152	30.1%	465	140	18.5%	151	28	29.7%	155	46	14.3%	154	22	46.2%	156	72
福岡市民病院	200以上	34.6%	4026	1394	45.7%	2982	1364	44.5%	4011	1783				43.3%	974	422									
大牟田市立病院	300以上	68.0%	6399	4349	67.6%	6535	4420	68.5%	6871	4706	68.6%	5179	3555	67.5%	1716	1159	70.8%	1677	1187	66.0%	1793	1183	69.3%	1709	1185
田川市立病院	300以上	38.3%	2710	1039	46.5%	3569	1661	39.3%	2588	1018	32.6%	3115	1014	35.9%	918	330	34.6%	1010	349	31.6%	1087	344	31.5%	1018	321
筑後市立病院	200以上				46.6%	3714	1731	52.2%	3428	1788	49.3%	2568	1266	52.3%	866	453	48.8%	846	413	48.9%	852	417	50.1%	870	436
公立八女総合病院	300以上				36.8%	4190	1541	37.9%	4114	1559	35.3%	3381	1193	36.3%	1010	367	36.3%	1103	400	34.9%	1138	397	34.7%	1140	396
佐賀県医療センター-好生館	400以上	59.7%	11101	6632	57.5%	12493	7182	68.9%	13674	9426				68.0%	3458	2350									
長崎県精神医療センター	200未満	51.3%	308	158	68.5%	232	159	62.9%	275	173				55.1%	118	65									
佐世保市総合医療センター	500以上							38.3%	9514	3645							37.4%	3204	1198	37.8%	3174	1201	39.7%	3136	1246
長崎みなとメディカルセンター	500以上	* 62.4%	8069	5033	49.8%	9453	4706	49.8%	8253	4108	50.6%	6556	3316	52.8%	2021	1068	49.7%	2190	1089	49.5%	2279	1129	52.6%	2087	1098
長崎県対馬病院	200以上	23.8%	3535	841	20.4%	3478	711	23.1%	3452	796	20.4%	2528	516	23.3%	861	201	12.2%	875	107	22.5%	848	191	27.1%	805	218
荒尾市立有明医療センター	200以上	17.3%	3795	656	19.2%	3753	720	21.7%	3918	851	27.6%	2857	788	25.3%	938	237	26.6%	879	234	24.6%	881	217	30.7%	1097	337
球磨郡公立多良木病院	200未満							4.5%	1793	80				3.3%	578	19	4.2%	624	26	5.9%	591	35			
大分県立病院	500以上	58.5%	12663	7406	63.8%	12170	7761	64.4%	12048	7755	67.6%	9371	633												