

## 一般15

### 手術開始前1時間以内の予防的抗菌薬投与率

$$\text{手術開始前1時間以内の予防的抗菌薬投与率} = \frac{\text{手術のうち、手術開始前1時間以内に予防的抗菌薬が投与開始された手術件数}}{\text{手術室で行った手術件数}}$$

手術開始前1時間以内の予防的抗菌薬投与率は、現在、細菌感染を起こしていないが、手術後の感染をできるだけ防ぐために、抗生物質をあらかじめ投与することを予防的抗菌薬投与といいます。

指標の説明 開胸、開腹を伴う手術等は、手術開始直前に抗菌薬を点滴などで投与することにより、手術後の感染を抑えることが期待されています。

計算について 参考としたガイドライン等 「術後感染予防抗菌薬適正使用のための実践ガイドライン」  
公益社団法人日本化学療法学会/一般社団法人日本外科感染症学会  
日本化学療法学会/日本外科感染症学会  
術後感染予防抗菌薬適正使用に関するガイドライン作成委員会編  
[http://www.chemotherapy.or.jp/guideline/jyutsugo\\_shiyou\\_jissen.pdf](http://www.chemotherapy.or.jp/guideline/jyutsugo_shiyou_jissen.pdf)

データ除外 なし  
補正などの計算方法 なし  
データ基準日 2024年1月25日

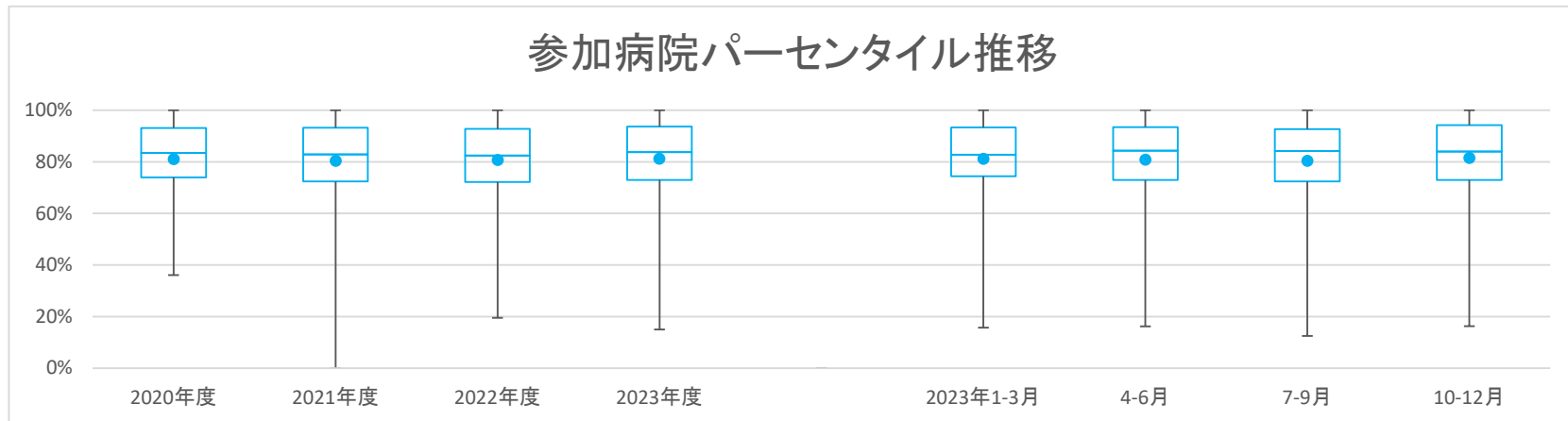
一般15

手術開始前1時間以内の予防的抗菌薬投与率

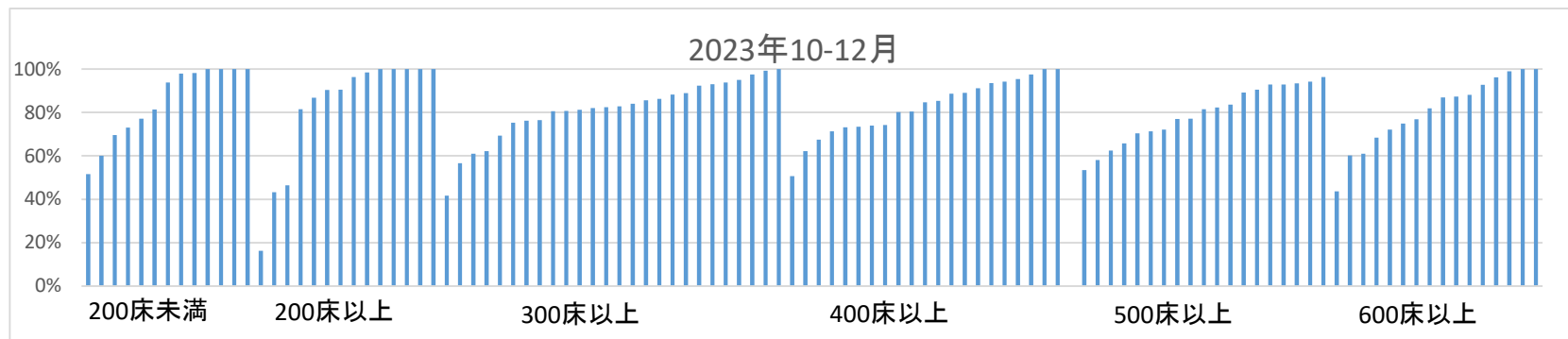
データのまとめ	対象病院群	精神科標榜なし、総合病院精神科無床、総合病院精神科有床							
	調査期間	2020年度	2021年度	2022年度	2023年度	2023年1-3月	4-6月	7-9月	10-12月
	データ登録病院数	111	122	118	118	115	116	114	109
	分母合計	338249	373012	383722	282212	96809	96940	94383	93848
	75パーセンタイル	93.1%	93.2%	92.7%	93.7%	93.3%	93.5%	92.7%	94.2%
	中央値	83.4%	82.8%	82.4%	83.8%	82.7%	84.4%	84.2%	84.0%
	25パーセンタイル	73.9%	72.4%	72.2%	73.0%	74.4%	73.0%	72.4%	73.0%
	平均値	81.1%	80.4%	80.8%	81.2%	81.2%	80.9%	80.4%	81.5%
	平均値(0を除く)	81.1%	81.1%	80.8%	81.2%	81.2%	80.9%	80.4%	81.5%

【時系列】 ●は平均値、他は上方から最大値、75パーセンタイル値、中央値、25パーセンタイル値、最小値

(2016年4月開始)



【直近データ分布】





医療の質・医療安全指標の評価・公表等推進事業

一般15

手術開始前1時間以内の予防的抗菌薬投与率  
(空白):該当なし、有効な登録数値なし、結果数値表示対象外

(\*)全体集計より除外

病院名	許可病床数	2021年度			2022年度			2023年度			2023年1-3月			4-6月			7-9月			10-12月					
		* 指標値	分母	分子	* 指標値	分母	分子	* 指標値	分母	分子	* 指標値	分母	分子	* 指標値	分母	分子	* 指標値	分母	分子	* 指標値	分母	分子			
岐阜県総合医療センター	600以上	81.4%	6076	4943	82.2%	6534	5368	82.1%	6633	5449	81.4%	5310	4320	82.8%	1694	1402	80.5%	1742	1403	81.7%	1766	1442	81.9%	1802	1475
大垣市民病院	600以上	94.3%	7367	6949	92.6%	7777	7204	94.7%	7617	7211	94.9%	5499	5220	91.4%	1876	1715	94.4%	1850	1746	94.3%	1837	1732	96.1%	1812	1742
岐阜市民病院	500以上	66.8%	4434	2961	58.7%	4524	2654	81.0%	4330	3509	83.7%	3202	2681	87.3%	1034	903	84.4%	1046	883	83.2%	1052	875	83.6%	1104	923
春日井市民病院	500以上	93.1%	3705	3451	93.4%	3914	3655	93.3%	4108	3831	92.8%	3183	2953	94.1%	1077	1013	93.4%	1098	1025	90.8%	1080	981	94.2%	1005	947
小牧市民病院	500以上	76.7%	4707	3609	82.4%	5492	4523	83.1%	5620	4670	82.8%	4329	3583	82.7%	1420	1175	81.4%	1412	1150	84.5%	1404	1187	82.4%	1513	1246
津島市民病院	300以上							79.4%	1482	1176	73.4%	1174	862	77.7%	381	296	71.6%	405	290	72.2%	374	270	76.5%	395	302
豊橋市民病院	600以上	36.1%	7291	2631	52.0%	7176	3728	69.3%	7524	5212	71.8%	6061	4352	66.8%	1979	1321	74.7%	2007	1499	72.4%	1990	1440	68.5%	2064	1413
西尾市民病院	300以上	93.9%	1824	1713	95.8%	1371	1314	95.6%	1968	1881	96.6%	1560	1507	97.3%	517	503	96.1%	515	495	96.2%	525	505	97.5%	520	507
碧南市民病院	200以上										91.4%	1169	1068				92.3%	311	287	91.6%	427	391	90.5%	431	390
公立西知多総合病院	400以上				80.7%	1627	1313	77.1%	3499	2696	75.1%	2806	2107	74.9%	913	684	74.4%	972	723	76.7%	890	683	74.3%	944	701
公立陶生病院	600以上	96.7%	4014	3883	98.0%	4277	4192	98.9%	4076	4031	98.9%	2930	2897	99.1%	1013	1004	98.4%	1031	1015	99.2%	971	963	99.0%	928	919
名張市立病院	200以上				50.1%	585	293																		
松阪市民病院	300以上	60.0%	2190	1314	61.6%	2139	1318	59.9%	2217	1328	62.0%	1646	1020	59.3%	597	354	65.8%	561	369	59.0%	542	320	61.0%	543	331
彦根市立病院	400以上	74.7%	4130	3087	71.3%	4238	3021	72.2%	4396	3172	73.3%	3258	2388	74.0%	1110	821	76.3%	1049	800	72.4%	1121	812	71.3%	1088	776
公立甲賀病院	400以上	80.3%	2566	2061	83.3%	2660	2216	76.8%	2748	2110	73.7%	2320	1709	76.1%	748	569	74.7%	768	574	72.4%	774	560	73.9%	778	575
京都府立病院	500以上	63.6%	4918	3129	63.1%	5481	3459	60.1%	5542	3328	58.9%	4254	2506	59.6%	1388	827	58.7%	1408	827	60.0%	1377	826	58.1%	1469	853
京丹波市立弥栄病院	200未満	72.3%	1083	783	69.2%	1148	794	70.6%	1155	815				68.1%	260	177									
大阪府立十三市民病院	200以上	90.7%	364	330	91.0%	642	584	89.6%	869	779	87.2%	789	688	92.3%	235	217	88.4%	259	229	86.4%	265	229	86.8%	265	230
大阪市立総合医療センター	600以上	100.0%	10645	10645	100.0%	7915	7915	100.0%	11544	11544	100.0%	9338	9338	100.0%	2930	2930	100.0%	3031	3031	100.0%	3129	3129	100.0%	3178	3178
市立池田病院	300以上	54.6%	4644	2534	44.9%	4212	1892	56.3%	4465	2512	61.2%	2719	1664	59.8%	1046	626	57.5%	1053	606	65.6%	657	431	62.1%	1009	627
堺市立総合医療センター	400以上	93.1%	4980	4636	97.9%	5137	5031	99.7%	5566	5548	100.0%	4563	4563	100.0%	1426	1426	100.0%	1516	1516	100.0%	1522	1522	100.0%	1525	1525
市立東大阪医療センター	500以上	87.6%	6460	5657	85.9%	6793	5835	85.5%	7504	6414	88.5%	5658	5010	87.3%	1880	1642	86.1%	1958	1685	89.2%	1875	1673	90.5%	1825	1652
箕面市立病院	300以上	83.0%	3473	2882	81.2%	3550	2884	79.8%	3372	2690	81.7%	2769	2261	80.7%	886	715	81.9%	961	787	82.3%	872	718	80.8%	936	756
八尾市立病院	300以上	75.0%	4208	3156	77.8%	4153	3229	78.7%	4312	3393	81.8%	3169	2591	78.0%	1018	794	81.2%	1044	848	82.8%	1061	878	81.3%	1064	865
兵庫県立淡路医療センター	400以上	88.9%	2605	2315	90.3%	3159	2854	87.4%	3445	3010	88.6%	2542	2253	86.7%	885	767	87.4%	872	762	89.5%	846	757	89.1%	824	734
兵庫県立丹波医療センター	300以上	86.4%	2074	1791																					
兵庫県立尼崎総合医療センター	600以上	54.8%	11969	6558	55.4%	9649	5350	38.8%	13956	5417	55.0%	10606	5837	45.3%	3436	1557	46.8%	3560	1666	57.2%	3416	1955	61.0%	3630	2216
神戸市立医療センター中央市民病院	600以上	64.8%	7425	4810	62.2%	8505	5288	60.5%	9287	5621	59.2%	7301	4323	60.2%	2359	1421	58.8%	2409	1440	57.6%	2423	1396	60.2%	2469	1487
明石市立市民病院	300以上	77.6%	2359	1831	72.8%	2588	1885	71.9%	2374	1706	67.4%	1309	882	92.2%	529	488				65.4%	648	424	69.3%	661	458
赤穂市立病院	300以上	79.2%	1411	1117	83.1%	1612	1339	78.8%	1542	1215	82.4%	964	794	78.1%	397	310	82.2%	304	250	82.4%	330	272	82.4%	330	272
市立芦屋病院	200未満	70.0%	1002	701	72.1%	1138	820	63.3%	1192	755	* 42.4%	889	377	64.8%	310	201	59.7%	310	185	* 9.2%	306	28	60.1%	273	164
市立伊丹病院	400以上	100.0%	3680	3680	100.0%	4047	4047	100.0%	4096	4096	100.0%	3197	3197	100.0%	1061	1061	100.0%	1127	1127	100.0%	1039	1039	100.0%	1031	1031
三田市民病院	300以上	79.4%	2708	2150	81.5%	2825	2301	79.3%	2873	2277	80.4%	2019	1623	78.5%	716	562	78.6%	655	515	81.9%	697	571	80.5%	667	537
宝塚市立病院	400以上										61.6%	2896	1783				58.4%	990	578	64.2%	942	605	62.2%	964	600
西宮市立中央病院	200以上	100.0%	1145	1145	100.0%	1354	1354	100.0%	1317	1317	100.0%	815	815	100.0%	311	311	100.0%	208	208	100.0%	296	296	100.0%	311	311
西脇市立西脇病院	300以上	82.9%	726	602	77.7%	1439	1118	79.5%	1406	1118	79.4%	1063	844	79.8%	337	269	77.6%	361	280	78.4%	329	258	82.0%	373	306
奈良県総合医療センター	500以上				100.0%	1154	1154				* 0.0%	1450	0										* 0.0%	1450	0
南奈良総合医療センター	200以上	96.4%	1485	1432				97.3%	890	866															
大和高田市立病院	300以上	93.2%	2050	1911																					
国保中央病院	200以上				66.7%	511	341	63.7%	510	325	72.7%	256	186	62.2%	135	84	77.5%	142	110	66.7%	114	76			
橋本市立病院	300以上	100.0%	2394	2394	100.0%	1184	1184																		
鳥取県立厚生病院	300以上	83.7%	1652	1383	84.1%	1274	1072	88.3%	1150	1016	85.8%	1092	937	89.0%	381	339	87.4%	373	326	84.3%	357	301	85.6%	362	310
鳥根県立中央病院	500以上	84.9%	3682	3127	85.2%	3901	3324	82.6%	4124	3407	75.9%	3049	2315	81.8%	1040	851	76.1%	1025	780	74.5%	1013	755	77.2%	1011	780
瀬戸内市立瀬戸内市民病院	200未満	83.0%	253	210	82.5%	212	175	89.8%	245	220	93.3%	164	153	98.1%	54	53	90.7%	54	49	90.9%	55	50	98.2%	55	54
県立広島病院	600以上	95.8%	5846	5601	86.5%	6032	5215	87.8%	6194	5440	87.1%	4657	4055	85.7%	1556	1334	87.0%	1533	1333	87.0%	1534	1334	87.3%	1590	1388
広島市立北部医療センター安佐市民病院	400以上	100.0%	3741	3741	100.0%	3875	3875	100.0%	4060	4060	72.9%	4435	3233	100.0%	1035	1035	73.0%	1484	1083	72.5%	1475	1070	73.2%	1476	1080
尾道市立市民病院	200以上				97.7%	2430	2373	98.0%	1731	1696	100.0%	610	610	100.0%	610	610	96.9%	576	558	97.1%	577	560	100.0%	578	578
福山市立病院	500以上	88.0%	5451	4795	69.5%	5529	3843	64.3%	5806	3735	70.9%	4390	3111	65.8%	1508	993	61.1%	1593	974	75.8%	1419	1076	77.0%	1378	1061
安芸太田病院</																									

医療の質・医療安全指標の評価・公表等推進事業

一般15

手術開始前1時間以内の予防的抗菌薬投与率

(空白):該当なし、有効な登録数値なし、結果数値表示対象外

(\*)全体集計より除外

病院名	許可病床数	2020年度			2021年度			2022年度			2023年度			2023年1-3月			4-6月			7-9月			10-12月		
		* 指標値	分母	分子	* 指標値	分母	分子	* 指標値	分母	分子	* 指標値	分母	分子	* 指標値	分母	分子	* 指標値	分母	分子	* 指標値	分母	分子	* 指標値	分母	分子
佐賀県医療センター好生館	400以上	82.0%	5144	4217	83.2%	5408	4498	80.7%	5668	4574				80.8%	1455	1176									
佐世保市総合医療センター	500以上																								
長崎みなとメディカルセンター	500以上																								
長崎県対馬病院	200以上	54.3%	788	428	60.7%	799	485	54.7%	816	446				54.6%	205	112									
荒尾市立有明医療センター	200以上	100.0%	1087	1087	100.0%	895	895	100.0%	917	917				100.0%	227	227									
球磨郡公立多良木病院	200未満																								
大分県立病院	500以上	75.5%	4243	3203	73.7%	4546	3349	75.5%	4471	3374	*	59.2%	4380	2592											
中津市立中津市民病院	200以上	85.7%	1469	1259	81.0%	1665	1349	83.6%	1668	1395				98.0%	1277	1251									
沖縄県立宮古病院	200以上	76.9%	1102	847	78.9%	1599	1262	78.8%	1614	1272				80.8%	1321	1067									