

## 一般14

## 褥瘡推定発生率

$$\text{褥瘡推定発生率} = \frac{\text{入院時に褥瘡なく調査日に褥瘡を保有する患者数} + \text{入院時に褥瘡あり他部位に新規褥瘡発生の患者数}}{\text{調査日の施設在院数}}$$

褥瘡推定発生率 とは 褥瘡(じょくそう)は低栄養の患者さんが、長く寝込んでいたりするとできます。病院に入院してから新たに発生した褥瘡の率を表しています。

指標の説明 低栄養の患者さんや一定の体の向きしか取れない場合には褥瘡がでやすいので、このような患者さんが多い場合には率が高くなることがあります。より低い値を目指しています。

計算について	参考としたガイドライン等	日本褥瘡学会用語の定義集
	データ除外	なし
	補正などの計算方法	なし
	データ基準日	2024年1月25日

一般14

褥瘡推定発生率

対象病院群

精神科標榜なし、総合病院精神科無床、総合病院精神科有床、精神科単科

データのまとめ

調査期間

2020年度 2021年度 2022年度 2023年度 2023年1-3月 4-6月 7-9月 10-12月

データ登録病院数

159 165 156 153 149 151 148 138

分母合計

162411 167550 159280 113078 38641 39250 39667 36412

75パーセンタイル

0.021 0.024 0.026 0.023 0.033 0.026 0.024 0.023

中央値

0.012 0.014 0.016 0.013 0.018 0.015 0.013 0.012

25パーセンタイル

0.006 0.006 0.008 0.007 0.008 0.007 0.006 0.005

平均値

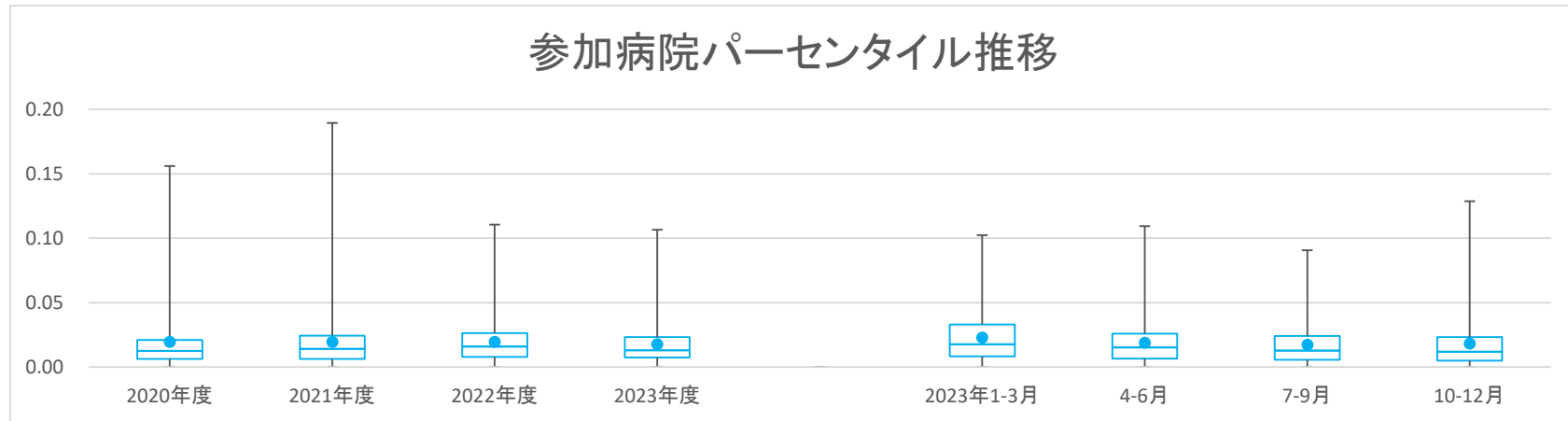
0.019 0.020 0.019 0.018 0.023 0.019 0.017 0.018

平均値(0を除く)

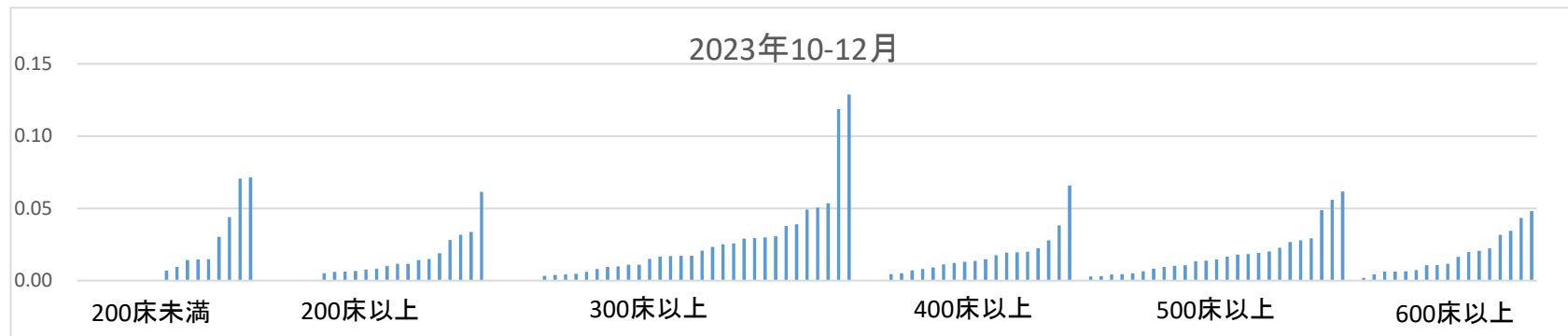
0.020 0.020 0.020 0.019 0.025 0.022 0.019 0.022

【時系列】●は平均値、他は上方から最大値、75パーセンタイル値、中央値、25パーセンタイル値、最小値

(2014年7月開始)



【直近データ分布】







医療の質・医療安全指標の評価・公表等推進事業

一般14

褥瘡推定発生率

(空白):該当なし、有効な登録数値なし、結果数値表示対象外

(\*)全体集計より除外

病院名	2020年度			2021年度			2022年度			2023年度			2023年1-3月			4-6月			7-9月			10-12月			
	許可病床数	* 指標値	分母	分子	* 指標値	分母	分子	* 指標値	分母	分子	* 指標値	分母	分子	* 指標値	分母	分子	* 指標値	分母	分子	* 指標値	分母	分子	* 指標値	分母	分子
宝塚市立病院	400以上										0.031	877	27				0.052	270	14	0.023	306	7	0.020	301	6
西宮市立中央病院	200以上	0.031	388	12	0.018	390	7	0.026	310	8	0.019	262	5	0.016	62	1	0.024	82	2	0.021	94	2	0.012	86	1
西脇市立西脇病院	300以上	0.105	304	32	0.011	1086	12	0.041	1016	42	0.045	727	33	0.039	255	10	0.060	235	14	0.026	235	6	0.051	257	13
奈良県総合医療センター	500以上	0.003	1302	4	0.008	1290	10	0.008	1288	10	0.010	1065	11	0.020	300	6	0.006	351	2	0.011	352	4	0.014	362	5
南奈良総合医療センター	200以上	0.019	522	10	0.019	160	3	0.021	188	4															
大和高田市立病院	300以上	0.012	827	10																					
国保中央病院	200以上				0.046	325	15	0.032	439	14	0.021	189	4	0.058	104	6	0.022	92	2	0.021	97	2			
橋本市民病院	300以上	0.020	864	17	0.025	472	12																		
鳥取県立厚生病院	300以上	0.049	814	40	0.028	644	18	0.065	620	40	* 0.087	588	51	0.051	215	11	0.042	192	8	* 0.193	192	37	0.029	204	6
鳥根県立こころの医療センター	200以上	0.006	671	4	0.009	648	6	0.002	633	1	0.007	460	3	0.000	153	0	0.007	148	1	0.007	153	1	0.006	159	1
鳥根県立中央病院	500以上	0.015	1772	27	0.020	1719	34	0.023	1766	41	0.014	1187	17	0.028	431	12	0.005	400	2	0.024	374	9	0.015	413	6
安来市立病院	200未満	0.006	323	2																					
隠岐広域連合立隠岐島前病院	200未満	0.156	141	22	0.189	95	18	0.043	116	5	0.027	73	2	0.033	30	1	0.045	22	1	0.034	29	1	0.000	22	0
岡山県精神科医療センター	200以上	0.001	927	1	0.001	914	1	0.004	676	3	* 0.004	950	4	0.009	215	2	0.004	228	1	0.004	247	1	* 0.004	475	2
瀬戸内市立瀬戸内市民病院	200未満	0.037	376	14	0.038	341	13	0.013	239	3	0.016	255	4	0.012	82	1	0.033	91	3	0.012	82	1	0.000	82	0
県立広島病院	600以上	0.027	1787	48	0.013	1666	21	0.016	1713	28	0.010	1367	13	0.012	412	5	0.013	451	6	0.011	438	5	0.004	478	2
広島市立北部医療センター安佐市民病院	400以上	0.004	1371	6	0.006	1388	8	0.004	965	4															
広島市立広島市民病院	600以上	0.006	2328	13	0.008	2269	19	0.011	2215	24	0.008	1136	9	0.011	544	6	0.004	559	2	0.012	577	7			
尾道市立市民病院	200以上				0.024	830	20	0.032	633	20	0.042	189	8	0.034	207	7	0.029	205	6	0.032	221	7			
福山市立病院	500以上	0.002	1358	3	0.009	1339	12	0.016	1290	20	0.010	1111	11	0.013	313	4	0.010	312	3	0.018	338	6	0.004	461	2
安芸太田病院	200未満				0.002	414	1	0.031	388	12	0.047	253	12	0.033	91	3	0.047	86	4	0.024	83	2	0.071	84	6
山口県立こころの医療センター	200未満	0.030	638	19	0.018	605	11	0.005	650	3	0.021	338	7	0.006	164	1	0.036	165	6	0.006	173	1			
山口県立総合医療センター	500以上	0.006	1562	10	0.015	1511	23	0.009	1377	13	0.007	1066	7	0.011	356	4	0.009	345	3	0.003	355	1	0.008	366	3
光市立光総合病院	200以上				0.038	318	12	0.045	202	9	0.057	105	6	0.045	111	5	0.044	91	4						
徳島県立中央病院	400以上	0.009	854	8	0.003	1082	3	0.006	1140	7	0.006	882	5	0.018	272	5	0.000	308	0	0.010	287	3	0.007	287	2
徳島県立三好病院	200以上	0.091	121	11	0.030	462	14	0.032	470	15	0.013	383	5	0.039	129	5	0.017	116	2	0.008	127	1	0.014	140	2
つるぎ町立半田病院	200未満	0.000	299	0																					
香川県立白鳥病院	200未満	0.004	279	1	0.013	308	4	0.006	338	2	0.017	230	4	0.000	70	0	0.047	85	4	0.000	73	0	0.000	72	0
香川県立中央病院	500以上	0.005	1296	6	0.007	1424	10	0.011	1303	14	0.006	887	5	0.015	327	5	0.006	337	2	0.006	326	2	0.004	224	1
香川県立丸亀病院	200以上	0.022	273	6	0.054	185	10	* 0.034	179	6	* 0.047	191	9	0.011	92	1	0.020	98	2	* 1.000	4	4	0.034	89	3
坂出市立病院	200未満	0.000	380	0	0.000	534	0	0.002	549	1				0.000	134	0									
高松市立みんなの病院	300以上	0.066	847	56	0.037	883	33	0.025	840	21	0.037	615	23	0.036	220	8	0.041	197	8	0.042	212	9	0.029	206	6
さぬき市民病院	200未満	0.037	464	17	0.036	414	15	0.034	410	14	0.022	268	6	0.021	95	2	0.043	93	4	0.022	92	2	0.000	83	0
三豊総合病院	400以上	0.010	681	7	0.019	629	12	0.013	1413	18	0.008	713	6	0.005	396	2	0.006	356	2	0.011	357	4			
愛媛県立中央病院	600以上	0.003	2002	7	0.004	1891	8	0.007	1919	14	0.006	1435	9	0.004	473	2	0.008	490	4	0.004	526	2	0.007	419	3
西予市立野村病院	200未満	0.015	271	4	0.025	243	6	0.005	182	1	0.007	136	1	0.026	39	1	0.000	47	0	0.024	42	1	0.000	47	0
高知県立あき総合病院	200以上	0.005	413	2	0.015	198	3																		
福岡県立精神医療センター太宰府病院	300以上	0.003	915	3	0.002	921	2	0.012	887	11	0.013	695	9	0.004	227	1	0.013	227	3	0.009	233	2	0.017	235	4
福岡市民病院	200以上	0.019	692	13	0.015	470	7	0.019	320	6				0.019	160	3									
大牟田市立病院	300以上	0.010	829	8	0.017	777	13	0.020	862	17	0.011	640	7	0.019	212	4	0.010	194	2	0.015	198	3	0.008	248	2
田川市立病院	300以上	0.011	443	5	0.013	477	6	0.013	445	6	0.004	448	2	0.021	188	4	0.008	127	1	0.006	163	1	0.000	158	0
筑後市立病院	200以上				0.002	624	1	0.005	630	3	0.011	436	5	0.007	150	1	0.007	148	1	0.013	155	2	0.015	133	2
公立八女総合病院	300以上				0.033	823	27	0.043	800	34	0.031	552	17	0.088	204	18	0.021	187	4	0.034	206	7	0.038	159	6
佐賀県医療センター好生館	400以上	0.006	1204	7	0.011	1331	15	0.006	1385	8				0.006	345	2									
長崎県精神医療センター	200未満	0.000	444	0	0.000	229	0																		
佐世保市総合医療センター	500以上							0.015	1120	17							0.018	391	7	0.011	366	4	0.017	363	6
長崎みなとメディカルセンター	500以上	0.018	1034	19	0.021	1150	24	0.018	1004	18	0.031	721	22	0.011	264	3	0.036	249	9	0.036	249	9	0.018	223	4
長崎県対馬病院	200以上	0.005	759	4	0.017	693	12	0.006	684	4	0.002	526	1	0.006	160	1	0.000	166	0	0.006	179	1	0.000	181	0
荒尾市立有明医療センター	200以上	0.004	809	3	0.008	767	6	0.012	725	9	0.002	483	1	0.005	189	1	0.006	178	1	0.000	171	0	0.000	134	0
球磨郡公立多良木病院	200未満							0.016	383	6							0.000	113	0	0.030	134	4	0.015	136	2
大分県立病院	500以上	0.007	1344	9	0.004	1544	6	0.004	1530	6	0.003	1124	3	0.005	370	2	0.003	386	1	0.003	386	1	0.003	352	1
中津市立中津市民病院	200以上	0.016	899	14	0.014	855	12	0.007	862	6	0.012	595	7	0.014	211	3	0.016	191	3	0.014	207	3	0.005	197	1
宮崎県立宮崎病院	500以上	0.009	1265	11	0.015	1092	16	0.007	1057	7	0.013	528	7				0.008	266	2				0.019	262	5
沖縄県立宮古病院	200以上	0.007	540	4	0.016	680	11	0.016	685	11	0.010	591	6	0.019	155	3	0.000	169	0	0.010	210	2	0.019	212	4