

一般13

転倒・転落発生率

$$\text{転倒・転落発生率} = \frac{\text{入院患者転倒・転落レベル2以上該当件数}}{\text{入院延べ日数}}$$

転倒・転落発生率 とは 入院患者さんが転倒・転落した場合に、何ともない場合もありますが、レントゲン検査や傷の処置などが必要になる場合もあります。レベル2以上とは、検査や処置などが必要になった場合を意味します。発生の程度を表しています。

指標の説明 認知症があったり、病気の影響で意識が混濁したりしている場合には、ご自分のまわりのことが認識できず、あるいは、体のバランスを崩したりして、転倒したり、ベッドから転落したりします。このような患者さんが多い病院では率が高くなる場合があります。より低い値を目指しています。

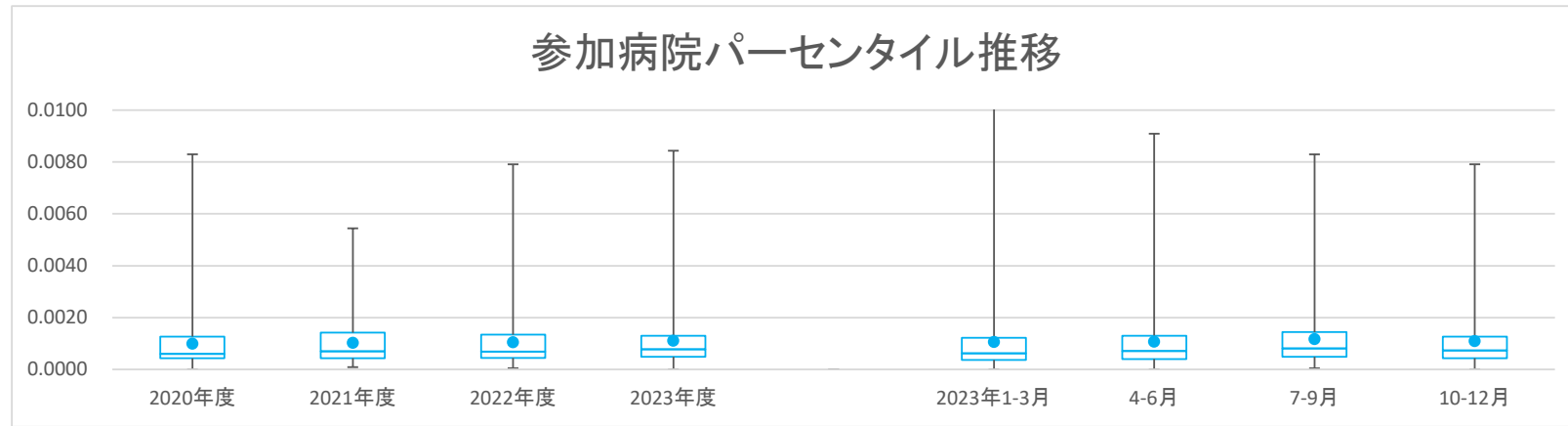
計算について	参考としたガイドライン等	http://www.jointcommission.org/assets/1/6/NSC%20Manual.pdf (56ページ)
	データ除外	なし
	補正などの計算方法	なし
	データ基準日	2024年1月25日

一般13

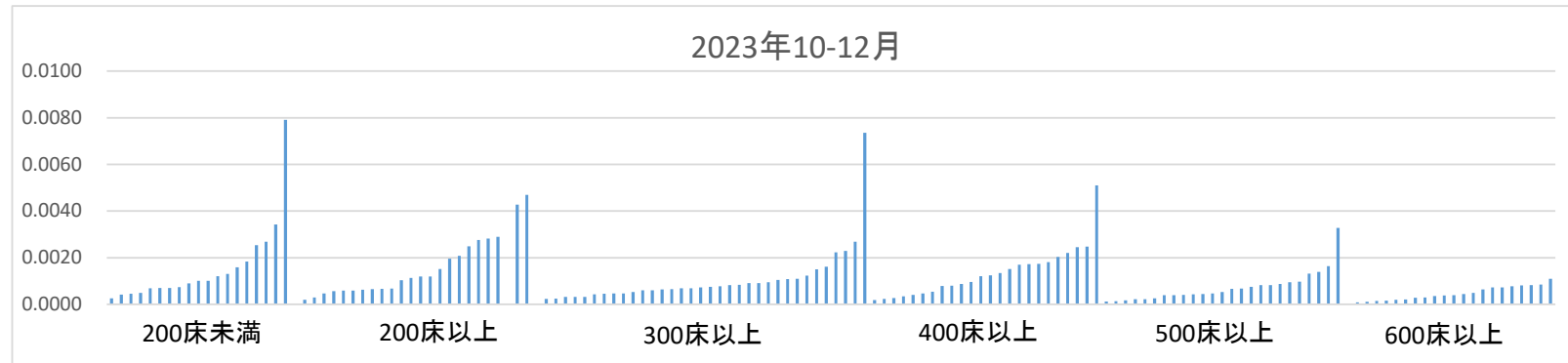
転倒・転落発生率

データのまとめ	対象病院群	精神科標榜なし、総合病院精神科無床、総合病院精神科有床、精神科単科							
	調査期間	2020年度	2021年度	2022年度	2023年度	2023年1-3月	4-6月	7-9月	10-12月
	データ登録病院数	168	174	160	162	155	161	157	148
	分母合計	16727481	16767174	15874519	11878074	3914916	4030509	4023955	3907860
	75パーセンタイル	0.00127	0.00142	0.00134	0.00130	0.00123	0.00130	0.00144	0.00126
	中央値	0.00060	0.00070	0.00069	0.00077	0.00062	0.00071	0.00081	0.00073
	25パーセンタイル	0.00043	0.00043	0.00044	0.00049	0.00037	0.00040	0.00049	0.00043
	平均値	0.00100	0.00103	0.00106	0.00110	0.00107	0.00108	0.00117	0.00110
	平均値(0を除く)	0.00101	0.00103	0.00106	0.00111	0.00110	0.00109	0.00117	0.00111

【時系列】●は平均値、他は上方から最大値、75パーセンタイル値、中央値、25パーセンタイル値、最小値 (2014年7月開始)



【直近データ分布】



医療の質・医療安全指標の評価・公表等推進事業

一般13

転倒・転落発生率

(空白):該当なし、有効な登録数値なし、結果数値表示対象外

(*)全体集計より除外

病院名	許可病床数	2021年度			2022年度			2023年度			2023年1-3月			4-6月			7-9月			10-12月						
		* 指標値	分母	分子	* 指標値	分母	分子	* 指標値	分母	分子	* 指標値	分母	分子	* 指標値	分母	分子	* 指標値	分母	分子	* 指標値	分母	分子				
市立旭川病院	400以上	0.00050	100799	50	0.00037	85926	32	0.00049	82039	40	0.00027	69264	19	0.00010	20235	2	0.00023	21694	5	0.00017	23100	4	0.00041	24470	10	
小樽市立病院	300以上	0.00068	79458	54	0.00054	110964	60	0.00047	112970	53	0.00058	89291	52	0.00051	27614	14	0.00052	28669	15	0.00062	30492	19	0.00060	30130	18	
市立釧路総合病院	500以上	0.00036	154677	56	0.00040	158976	63	0.00049	140166	69	0.00023	119256	28	0.00057	33137	19	0.00027	37587	10	0.00027	40116	11	0.00017	41553	7	
砂川市立病院	400以上	0.00227	117517	267	0.00228	121357	277	0.00168	112027	188	0.00165	79198	131	0.00203	27052	55	0.00173	25456	44	0.00152	26398	40	0.00172	27344	47	
市立千歳市民病院	200未満	0.00043	39307	17	0.00066	45116	30	0.00041	43695	18	0.00091	35239	32	0.00019	10448	2	0.00143	11155	16	0.00085	11778	10	0.00049	12306	6	
苫小牧市立病院	300以上	0.00074	72004	53	0.00072	67867	49	0.00085	49222	42	0.00070	57368	40	0.00058	20719	12	0.00085	18727	16	0.00091	19821	18	0.00032	18820	6	
名寄市立総合病院	300以上	0.00083	85348	71	0.00084	78157	66	0.00070	76660	54	0.00092	58478	54	0.00058	20719	12	0.00071	19602	14	0.00114	20232	23	0.00091	18644	17	
青森県立中央病院	600以上	0.00046	183538	84	0.00040	179323	71	0.00050	179003	90	0.00030	133033	40	0.00043	46143	20	0.00029	44861	13	0.00040	44659	18	0.00021	43513	9	
青森県立つくしが丘病院	200以上				0.00295	26440	78				0.00232	8605	20	0.00232	8605	20	0.00224	8933	20	0.00427	8902	38				
青森市民病院	400以上	0.00098	95054	93	0.00056	99770	56	0.00097	86810	84	0.00092	64100	59	0.00122	22090	27	0.00084	20126	17	0.00163	22067	36	0.00027	21907	6	
つがる総合病院	400以上	0.00017	98578	17	0.00113	51449	58	0.00035	77833	27	0.00033	81618	27				0.00052	26805	14	0.00030	26938	8	0.00018	27875	5	
十和田市立中央病院	300以上	0.00047	87109	41	0.00040	87716	35	0.00024	77606	19	0.00055	61968	34	0.00020	20086	4	0.00074	20349	15	0.00048	20925	10	0.00043	20694	9	
八戸市立市民病院	600以上	0.00037	176701	66	0.00044	182667	80	0.00035	188230	65	0.00011	92752	10	0.00054	45940	25	0.00013	46881	6				0.00009	45871	4	
岩手県立磐井病院	300以上				0.00100	80694	81	0.00045	80214	36	0.00050	62525	31	0.00047	21219	10	0.00055	20098	11	0.00047	21208	10				
岩手県立大船渡病院	400以上	0.00051	88175	45	0.00052	82359	43	0.00081	83607	68	0.00041	38978	16	0.00068	22006	15	0.00054	20341	11	0.00027	18637	5				
岩手県立久慈病院	300以上	0.00058	60312	35	0.00090	60115	54	0.00045	58090	26	0.00056	42983	24	0.00040	15113	6	0.00031	12847	4	0.00072	15204	11	0.00060	14932	9	
岩手県立中央病院	600以上	0.00031	188012	59	0.00028	194795	54	0.00026	191501	50	0.00076	138740	105	0.00036	49497	18	0.00056	46283	26	0.00090	45390	41	0.00081	47067	38	
岩手県立南光病院	300以上	0.00081	69159	56	0.00108	66399	72	0.00210	65754	138	0.00235	49878	117	0.00136	16141	22	0.00191	16726	32	0.00245	17166	42	0.00269	15986	43	
岩手県立中部病院	400以上				0.00099	128810	128	0.00082	122084	100	0.00118	92924	110	0.00062	30402	19	0.00134	30504	41	0.00142	31049	44	0.00080	31371	25	
宮城県立精神医療センター	200以上	0.00069	61168	42	0.00057	65329	37	0.00065	58679	38	0.00052	44220	23	0.00000	14072	0	0.00101	13801	14	0.00039	15427	6	0.00020	14992	3	
大崎市民病院	500以上	0.00159	150556	239	0.00175	131672	230	0.00154	132717	205	0.00140	103567	145	0.00108	33251	36	0.00152	32283	49	0.00100	32897	33	0.00164	38387	63	
公立刈田総合病院	200以上	0.00049	32960	16																						
栗原市立栗原中央病院	300以上	0.00167	70682	118	0.00205	68903	141	0.00156	63006	98	0.00120	51032	61	0.00115	11264	13	0.00126	15900	20	0.00124	18618	23	0.00109	16514	18	
みやぎ県南中核病院	300以上	0.00035	80703	28	0.00010	83968	8	0.00010	41460	4	0.00034	44172	15	0.00014	20931	3	0.00018	21746	4	0.00049	22426	11				
秋田県立リハビリテーション・精神医療センター	300以上	0.00060	95707	57	0.00057	97154	55	0.00037	97846	36	0.00047	74054	35	0.00025	24336	6	0.00028	24695	7	0.00060	24979	15	0.00053	24380	13	
市立秋田総合病院	300以上	0.00102	106440	109	0.00077	111393	86	0.00048	111169	53	0.00046	86097	40	0.00035	28784	10	0.00042	26404	11	0.00077	28742	22	0.00023	30951	7	
大館市立総合病院	400以上	0.00051	90178	46	0.00125	97162	121	0.00101	95370	96	0.00134	71717	96	0.00120	24247	29	0.00147	23093	34	0.00130	23761	31	0.00125	24863	31	
市立横手病院	200以上	0.00045	52999	24	0.00028	54219	15	0.00027	52003	14	0.00034	40577	16	0.00024	12480	3	0.00007	13908	1	0.00050	13944	7	0.00047	12745	6	
市立大森病院	200未満	0.00026	34257	9	0.00065	47836	31	0.00063	49158	31				0.00059	11905	7										
山形県立中央病院	600以上	0.00076	146611	112	0.00081	150066	121	0.00063	113524	71	0.00049	40809	20										0.00049	40809	20	
山形県立こころの医療センター	200以上	0.00081	55460	45																						
日本海総合病院	600以上	0.00036	169551	61	0.00029	176646	51	0.00087	176532	153	0.00094	136702	129	0.00065	44525	29	0.00093	44027	41	0.00080	46104	37	0.00110	46571	51	
寒河江市立病院	200未満				0.00127	31473	40	0.00072	29324	21	0.00101	22803	23	0.00109	6415	7	0.00054	7442	4	0.00117	7678	9	0.00130	7683	10	
山形市立病院済生館	500以上	0.00056	117825	66	0.00113	89740	101	0.00134	115922	155	0.00100	85111	85	0.00074	28408	21	0.00084	28550	24	0.00147	29192	43	0.00066	27369	18	
北村山公立病院	300以上				0.00039	73595	29																			
公立岩瀬病院	200以上	0.00340	60264	205	0.00351	58937	207	0.00372	57186	213	0.00389	47774	186	0.00417	13669	57	0.00300	14686	44	0.00392	17104	67	0.00469	15984	75	
公立藤田総合病院	300以上	0.00259	78861	204	0.00327	81031	265	0.00348	76227	265	0.00049	34717	17	0.00388	19324	75	0.00040	17619	7	0.00058	17098	10				
茨城県立中央病院	500以上	0.00077	114355	88	0.00059	115234	68	0.00059	122390	72	0.00045	90304	41	0.00050	30067	15	0.00063	30020	19	0.00034	29699	10	0.00039	30585	12	
茨城県立こころの医療センター	500以上	0.00263	78661	207	0.00247	73258	181	0.00372	67995	253	0.00247	54221	134	0.00357	16545	59	0.00214	17732	38	0.00202	18812	38	0.00328	17677	58	
北茨城市立病院	200未満				0.00091	38597	35	0.00130	30840	40	0.00246	32104	79	0.00175	10878	19	0.00196	9696	19	0.00283	10960	31	0.00253	11448	29	
栃木県立岡本台病院	200以上				0.00171	39156	67	0.00124	28116	35	0.00121	32307	39	0.00110	9094	10	0.00100	9988	10	0.00140	11427	16	0.00119	10892	13	
群馬県立心臓血管センター	200未満	0.00053	37642	20																						
桐生厚生総合病院	400以上				0.00119	105409	125	0.00084	78548	66				0.00103	27059	28	0.00092	25947	24	0.00072	26315	19	0.00087	26286	23	
公立富岡総合病院	300以上	0.00126	82066	103	0.00105	81218	85	0.00079	85704	68	0.00087	62020	54	0.00060	21727	13	0.00052	19050	10	0.00096	21833	21	0.00109	21137	23	
埼玉県立精神医療センター	200未満	* 0.00579	15886	92	0.00092	38199	35	0																		

医療の質・医療安全指標の評価・公表等推進事業

一般13

転倒・転落発生率
(空白):該当なし、有効な登録数値なし、結果数値表示対象外

(*)全体集計より除外

病院名	許可病床数	2020年度			2021年度			2022年度			2023年度			2023年1-3月			4-6月			7-9月			10-12月		
		* 指標値	分母	分子	* 指標値	分母	分子	* 指標値	分母	分子	* 指標値	分母	分子	* 指標値	分母	分子	* 指標値	分母	分子	* 指標値	分母	分子	* 指標値	分母	分子
磐田市立総合病院	500以上	0.00027	143238	39	0.00035	138475	49	0.00031	131048	40	0.00027	65559	18	0.00012	33882	4	0.00027	32981	9	0.00028	32578	9			
菊川市立総合病院	200以上	0.00131	62706	82	0.00089	63736	57	0.00061	60271	37	0.00065	49261	32	0.00047	14845	7	0.00058	15554	9	0.00077	16903	13	0.00060	16804	10
公立森町病院	200未満	0.00123	35039	43	0.00061	31362	19	0.00095	30478	29	0.00106	28221	30	0.00053	7492	4	0.00093	8625	8	0.00104	9654	10	0.00121	9942	12
中東連総合医療センター	500以上	0.00037	130916	49	0.00049	137550	68	0.00071	141290	100	0.00052	105723	55	0.00088	36369	32	0.00066	34857	23	0.00051	35517	18	0.00040	35349	14
新潟県立新発田病院	400以上										0.00097	101208	98				0.00062	32506	20	0.00131	34367	45	0.00096	34335	33
新潟県立精神医療センター	400以上	0.00040	47770	19	0.00047	33702	16																		
新潟県立十日町病院	200以上	0.00035	64800	23	0.00031	64742	20	0.00037	64981	24	0.00031	47787	15	0.00037	16155	6	0.00013	15058	2	0.00019	15928	3	0.00060	16801	10
富山市立富山市民病院	500以上	0.00083	81546	68	0.00070	126524	89																		
石川県立こころの病院	400以上	0.00153	94326	144	0.00248	126689	314	0.00237	121204	287	0.00293	91185	267	0.00253	28894	73	0.00337	30223	102	0.00296	30761	91	0.00245	30201	74
石川県立中央病院	600以上	0.00141	136572	193	0.00159	126528	201	0.00052	135648	70	0.00020	104351	21	0.00012	34426	4	0.00018	33582	6	0.00028	35548	10	0.00014	35221	5
公立能登総合病院	400以上							0.00196	45904	90							0.00323	22635	73	0.00073	23269	17			
公立羽咋病院	200未満	0.00109	46026	50	0.00150	33230	50	0.00139	42464	59	0.00130	33057	43	0.00144	11073	16	0.00100	10987	11	0.00188	11178	21	0.00101	10892	11
公立松任石川中央病院	300以上	0.00056	89024	50	0.00041	62922	26	0.00035	88824	31	0.00052	64867	34	0.00027	22297	6	0.00052	21209	11	0.00023	21972	5	0.00083	21686	18
加賀市医療センター	300以上							0.00101	90482	91	0.00097	68034	66	0.00087	23015	20	0.00118	22815	27	0.00105	21995	23	0.00069	23224	16
福井県立病院	600以上	0.00117	183613	214	0.00101	193598	196	0.00278	199228	553	0.00092	143792	133	0.00379	49085	186	0.00114	47185	54	0.00086	48724	42	0.00077	47883	37
市立敦賀病院	300以上	0.00020	84486	17	0.00020	84252	17																		
杉田玄白記念公立小浜病院	400以上	0.00193	121425	234	0.00162	119839	194	0.00136	118754	162	0.00132	94170	124	0.00118	30387	36	0.00125	28755	36	0.00135	31911	43	0.00134	33504	45
長野県立木曾病院	200未満	0.00103	34952	36	0.00060	39959	24	0.00083	33776	28	0.00112	24162	27	0.00097	8228	8	0.00122	7366	9	0.00115	7824	9	0.00100	8972	9
長野県立こころの医療センター駒ヶ根	200未満	0.00098	34779	34	0.00163	33708	55	0.00144	34725	50	0.00171	25796	44	0.00320	7802	25	0.00183	8189	15	0.00170	8814	15	0.00159	8793	9
長野県立信州医療センター	300以上	0.00035	74887	26	0.00045	74065	33	0.00034	53198	18	0.00029	48993	14	0.00012	16634	2	0.00030	16743	5	0.00024	16704	4	0.00032	15546	5
飯田市立病院	400以上	0.00047	107346	50	0.00033	103817	34	0.00046	99562	46	0.00046	49845	23	0.00056	25038	14	0.00026	23137	6	0.00064	26708	17			
市立大町総合病院	200未満							0.00052	46366	24							0.00064	15741	10	0.00046	15193	7	0.00045	15432	7
岡谷市民病院	200以上	0.00037	78414	29	0.00053	77547	41	0.00026	79658	21	0.00053	60199	32	0.00020	20473	4	0.00041	19604	8	0.00052	19112	10	0.00065	21483	14
佐久市立国保浅間総合病院	200以上							0.00000	16100	0							0.00000	16100	0						
長野市民病院	400以上	0.00048	130823	63	0.00056	131359	74	0.00045	134805	61	0.00045	68413	31	0.00048	33554	16	0.00057	33434	19				0.00034	34979	12
松本市立病院	200未満	0.00030	49305	15	0.00045	48383	22	0.00032	46809	15	0.00057	38533	22	0.00026	11541	3	0.00033	12250	4	0.00047	12893	6	0.00090	13390	12
伊那中央病院	300以上	0.00056	92769	52	0.00065	102416	67	0.00065	112213	73	0.00081	82341	67	0.00054	27982	15	0.00071	26756	19	0.00091	26429	24	0.00082	29156	24
昭和伊南総合病院	300以上	0.00086	62575	54	0.00107	65793	11	0.00008	65039	5	0.00014	48821	7	0.00012	16492	2	0.00019	15888	3	0.00025	15853	4	0.00000	17080	0
国保依田窪病院	200未満	0.00158	32901	52	0.00315	32106	101	0.00289	31848	92	0.00291	23671	69	0.00265	8308	22	0.00306	7519	23	0.00301	8317	25	0.00268	7835	21
岐阜県総合医療センター	600以上	0.00032	170529	55	0.00056	180983	102	0.00063	175532	93	0.00061	131490	80	0.00066	42475	28	0.00042	42795	18	0.00068	44199	30	0.00072	44496	32
大垣市民病院	600以上	0.00045	228049	102	0.00030	235517	71	0.00030	231578	69	0.00037	152937	57	0.00025	56448	14	0.00038	39945	15	0.00037	57487	21	0.00038	55505	21
岐阜市民病院	500以上	0.00061	169782	103	0.00065	174595	113	0.00056	163575	91	0.00066	123581	81	0.00055	40341	22	0.00053	41589	22	0.00070	41653	29	0.00074	40339	30
総合病院中津川市民病院	300以上	0.00027	85266	23	0.00033	86002	28	0.00049	80268	39	0.00064	59683	38	0.00034	17622	6	0.00035	19985	7	0.00084	19040	16	0.00073	20658	15
愛知県精神医療センター	200以上							0.00058	32613	19							0.00050	16139	8	0.00067	16474	11			
名古屋市立東部医療センター	500以上	0.00086	129087	111	0.00095	142439	136																		
春日井市民病院	500以上	0.00057	150366	86	0.00051	140370	71	0.00095	146164	139	0.00098	117068	115	0.00113	38018	43	0.00101	38737	39	0.00097	40020	39	0.00097	38311	37
小牧市民病院	500以上	0.00057	136991	78	0.00057	141970	81	0.00052	135676	71	0.00077	103368	80	0.00054	33175	18	0.00044	33802	15	0.00092	34732	32	0.00095	34834	33
津島市民病院	300以上							0.00044	65183	29	0.00090	43294	39	0.00051	15806	8	0.00106	13201	14	0.00103	14574	15	0.00064	15519	10
豊橋市民病院	600以上	0.00040	231806	92	0.00062	229798	142	0.00043	231825	99	0.00036	183046	65	0.00036	61449	22	0.00037	59922	22	0.00042	62437	26	0.00028	60687	17
西尾市民病院	300以上	0.00019	82828	16	0.00019	82031	12	0.00031	84596	26	0.00034	44525	15	0.00018	21659	4	0.00023	21406	5	0.00043	23119	10			
碧南市民病院	200以上	0.00000	91	0	0.00151	17900	27				0.00184	47261	87				0.00127	15687	20	0.00228	16221	37	0.00195	15353	30
公立西知多総合病院	400以上	0.00045	120893	55	0.00040	116347	47	0.00048	112555	54	0.00049	86986	43	0.00044	26980	12	0.00055	29159	16	0.00047	27719	13	0.00046	30108	14
公立陶生病院	600以上	0.00062	186922	116	0.00052	192183	100	0.00057	189774	108	0.00059	144332	85	0.00049	46841	23	0.00070	47257	33	0.00062	49832	31	0.00044	47243	21
三重県立こころの医療センター	300以上	0.00116	91054	106	0.00178	67831	121	0.00134	65031	87	0.00104	55900	58	0.00116	17260	20	0.00090	17824	16	0.00098	19429	19	0.00123	18647	23
名張市立病院	200以上				0.00182	22473	41																		
松阪市民病院	300以上	0.00026	94410	25	0.00028	85996	24	0.00015	85042	13	0.00021	60508	13	0.00005	19984	1	0.00021	19498	4	0.00019	20948	4	0.00025	20062	5
市立長浜病院	500以上	0.00105	107748	113	0.00082	108726	89	0.00069	116275	80	0.00069	91606	63	0.00052	30651	16	0.00041	29434	12	0.00077	31106	24	0.00087	31066	27
彦根市立病院	400以上	0.00210	105236	221	0.00217	110663	240	0.00248	109892	272	0.00216	82500	178	0.00258	27916	72	0.00257	26457	68	0.00239	28899	69	0.00151	27146	41
公立甲賀病院	400以上	0.00464	104422	485	0.00425	95434	406	0.00441	102026	450	0.00474	78094	370	0.00404	26263	106	0.00489	25550	125	0.00421	25000	109	0.00510	26644	136
京都府立洛南病院	200以上	0.00338	49381	167	0.00084	46651	39	0.00080	42414	34	0.00110	31742	35	0.00067	10515	7	0.00133	10534	14	0.00095	10534	10	0.00103	10674	11
京都府立病院	500以上	0.00089	143960																						

