

一般12

地域救急貢献率

$$\text{地域救急貢献率} = \frac{\text{救急車来院患者数}}{\text{二次医療圏内救急車搬送人数}}$$

地域救急貢献率 とは ここでの地域とは二次医療圏を指します。地域で救急搬送された患者さんに対して、病院で引き受けた救急車来院患者数の割合を表しています。

指標の説明 政令指定都市などの大規模な二次医療圏では、医療機関数そのものが多いので、率は低くなります。大都市に隣接した市町村で地域密着の強い病院でも率は低くなります。二次医療圏以外からも救急搬送を引き受けている場合には100%を超える場合があります。

分母の救急搬送数は、管轄の消防本部等に照会を行うため、データの提出が間に合わない場合があります。二次医療圏の統合によって分母が変動している地域があります。

より高い値を目指しています。

計算について	参考としたガイドライン等	なし
	データ除外	なし
	補正などの計算方法	なし
	データ基準日	2024年1月25日

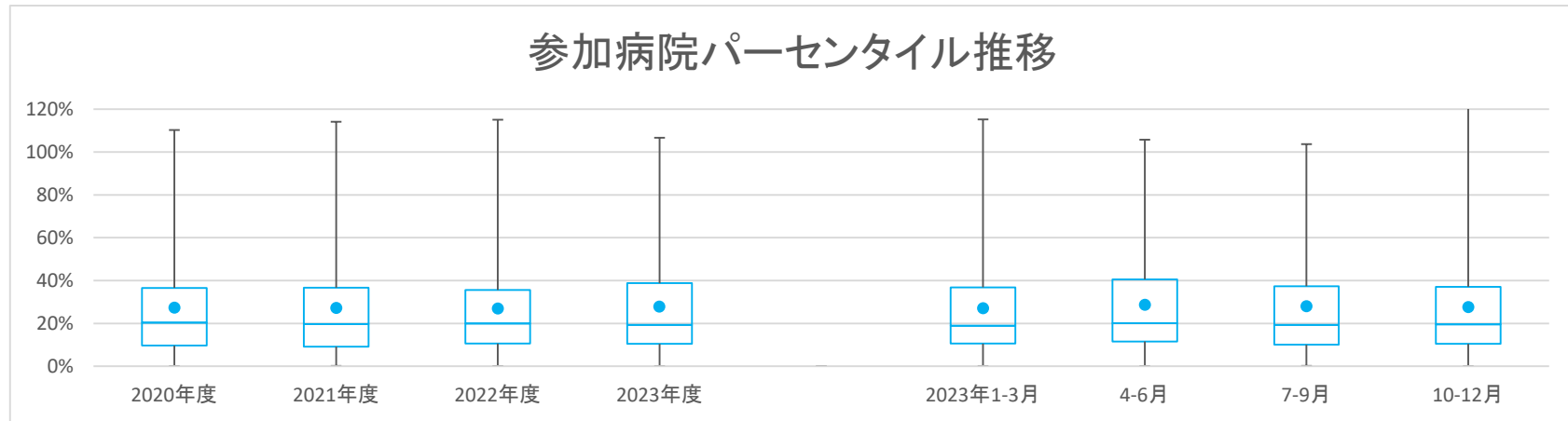
一般12

地域救急貢献率

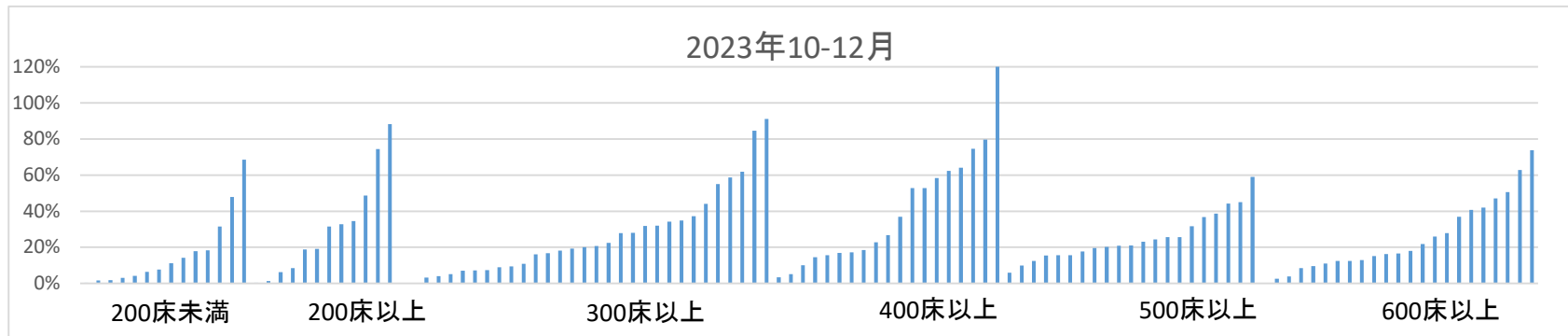
データのまとめ	対象病院群	精神科標榜なし、総合病院精神科無床、総合病院精神科有床							
	調査期間	2020年度	2021年度	2022年度	2023年度	2023年1-3月	4-6月	7-9月	10-12月
	データ登録病院数	138	143	137	130	125	126	124	119
	分母合計	3299804	3645699	3757941	2814166	838926	864000	1051117	921296
	75パーセンタイル	36.6%	36.7%	35.6%	38.7%	36.8%	40.6%	37.4%	37.1%
	中央値	20.3%	19.6%	19.9%	19.3%	18.9%	20.1%	19.3%	19.5%
	25パーセンタイル	9.6%	9.1%	10.6%	10.4%	10.5%	11.5%	10.0%	10.4%
	平均値	27.2%	27.2%	26.9%	27.8%	27.0%	28.6%	27.9%	27.5%
	平均値(0を除く)	27.2%	27.2%	26.9%	27.8%	27.0%	28.6%	27.9%	27.5%

【時系列】 ●は平均値、他は上方から最大値、75パーセンタイル値、中央値、25パーセンタイル値、最小値

(2014年7月開始)



【直近データ分布】



一般12

地域救急貢献率

(空白):該当なし、有効な登録数値なし、結果数値表示対象外
2020年度 2021年度 2022年度

(*)全体集計より除外

病院名	許可病床数	2020年度			2021年度			2022年度			2023年度			2023年1-3月			4-6月			7-9月			10-12月			
		* 指標値	分母	分子	* 指標値	分母	分子	* 指標値	分母	分子	* 指標値	分母	分子	* 指標値	分母	分子	* 指標値	分母	分子	* 指標値	分母	分子	* 指標値	分母	分子	
坂出市立病院	200未満	9.2%	11534	1064	8.8%	16823	1481	9.1%	18777	1712						9.4%	4500	421								
高松市立みんなの病院	300以上	13.5%	19017	2565	15.0%	20499	3075	15.0%	22064	3320	15.5%	18331	2846	14.3%	5331	761	15.5%	5572	865	15.0%	6492	977	16.0%	6267	1004	
さぬき市民病院	200未満	22.8%	3570	815	21.8%	3852	840	20.7%	4305	893	19.7%	3359	663	16.7%	1069	178	18.3%	1004	184	22.1%	1251	276	18.4%	1104	203	
三豊総合病院	400以上	67.1%	2322	1559	64.9%	1124	730	23.4%	13250	3105	23.2%	6872	1594	23.9%	3162	756	23.1%	3019	696	23.3%	3853	898				
愛媛県立中央病院	600以上	12.8%	26967	3463	12.7%	28651	3650	12.7%	32611	4132	11.9%	25752	3052	12.2%	7970	974	12.5%	7827	977	10.8%	9422	1021	12.4%	8503	1054	
西予市立野村病院	200未満	7.8%	6767	525	7.5%	7089	530	6.6%	7734	510	6.7%	3953	264	6.6%	1943	128	5.8%	1795	105	7.4%	2158	159				
高知県立あき総合病院	200以上	52.3%	1633	854	50.5%	767	387																			
大牟田市立病院	300以上	20.3%	8598	1743	17.7%	9820	1734	18.8%	10477	1966	18.3%	8248	1510	19.9%	2574	513	18.0%	2489	449	17.7%	3040	538	19.2%	2719	523	
田川市立病院	300以上	27.2%	3460	942	21.8%	4682	1023	24.4%	3590	877	25.0%	4056	1014	25.8%	1169	302	25.3%	1224	310	22.0%	1475	325	27.9%	1357	379	
筑後市立病院	200以上				26.3%	5434	1431	23.4%	6581	1539	23.3%	1577	367	24.3%	1692	411	23.3%	1577	367							
公立八女総合病院	300以上				33.5%	5503	1841	35.6%	6578	2340	35.7%	5340	1909	34.0%	1692	576	33.4%	1579	528	36.4%	2063	750	37.2%	1698	631	
佐賀県医療センター好生館	400以上	21.8%	12692	2764	22.0%	14319	3148	23.0%	17019	3916				24.0%	4152	995										
佐世保市総合医療センター	500以上							21.2%	11698	2484							18.8%	4016	754	22.0%	3989	879	23.0%	3693	851	
長崎みなとメディカルセンター	500以上	15.0%	21591	3242	17.2%	23395	4030	17.4%	25331	4414	16.0%	18972	3043	18.3%	6104	1120	16.5%	5896	971	16.1%	6770	1089	15.6%	6306	983	
長崎県対馬病院	200以上	84.8%	1551	1316	85.2%	1631	1389	85.0%	2051	1744	86.6%	1510	1308	84.3%	511	431	85.4%	451	385	86.1%	562	484	88.3%	497	439	
荒尾市立有明医療センター	200以上	34.1%	6146	2097	31.0%	6472	2006	33.2%	7102	2356	33.3%	5520	1839	30.9%	1793	554	33.1%	1667	552	32.3%	1995	644	34.6%	1858	643	
球磨郡公立多良木病院	200未満							32.4%	3496	1133							33.8%	1030	348	32.1%	1266	406	31.6%	1200	379	
大分県立病院	500以上	11.8%	19418	2291	10.7%	21206	2275	10.9%	23389	2550	10.4%	19391	2016	11.8%	5798	686	12.1%	5963	721	9.4%	6944	653	9.9%	6484	642	
中津市立中津市民病院	200以上	33.8%	7295	2467	36.4%	8011	2912	42.8%	8364	3581	28.4%	6438	1826	49.6%	1820	903	42.1%	2060	867	10.5%	2128	223	32.7%	2250	736	
宮崎県立宮崎病院	500以上	20.8%	14019	2915	21.9%	15579	3408	29.0%	17287	5010	23.5%	15016	3535	29.0%	4263	1236	27.2%	4334	1181	19.5%	6227	1214	25.6%	4455	1140	
沖縄県立中部病院	500以上	28.4%	16027	4552	24.8%	24053	5966	28.8%	21117	6076	27.3%	21602	5895	30.2%	6972	2107	30.2%	6972	2107	27.2%	7859	2139	24.4%	6771	1649	
沖縄県立宮古病院	200以上	75.4%	2016	1521	71.9%	3048	2192	75.8%	3680	2791	71.0%	3044	2161	74.3%	848	630	71.6%	895	641	67.8%	1191	807	74.4%	958	713	