

一般11

地域分娩貢献率

$$\text{地域分娩貢献率} = \frac{\text{院内出生数}}{\text{二次医療圏出生数(住民登録がなされているうち生年月日が調査期間のもの)}}$$

地域分娩貢献率 とは ここでの地域とは二次医療圏を指します。地域での出生数に対して、病院内で出生した割合を表しています。

指標の説明

政令指定都市などの大規模な二次医療圏では、出生数そのものが多いので、率は低くなります。大都市に隣接した市町村で地域密着の強い病院でも率は低くなります。
里帰り分娩なども積極的に引き受けている場合には100%を超えることがあります。
分母の出生数は市区町村に照会を行うため、データの提出が間に合わない場合があります。二次医療圏の統合によって分母が変動している地域があります。
より高い値を目指しています。

計算について

参考としたガイドライン等	なし
データ除外	なし
補正などの計算方法	なし
データ基準日	2024年1月25日

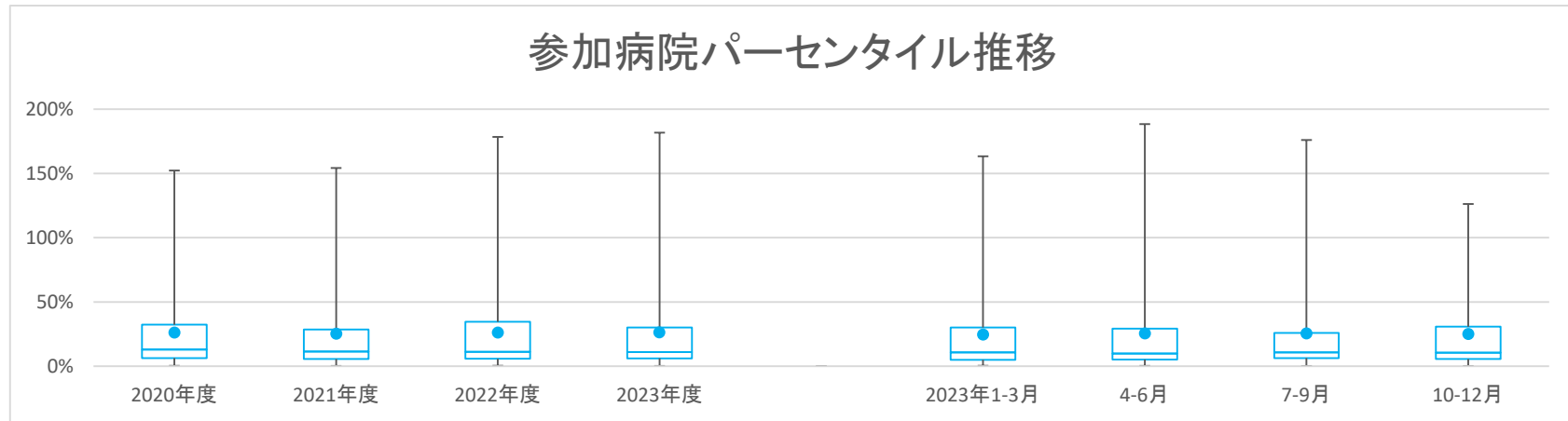
一般11

地域分娩貢献率

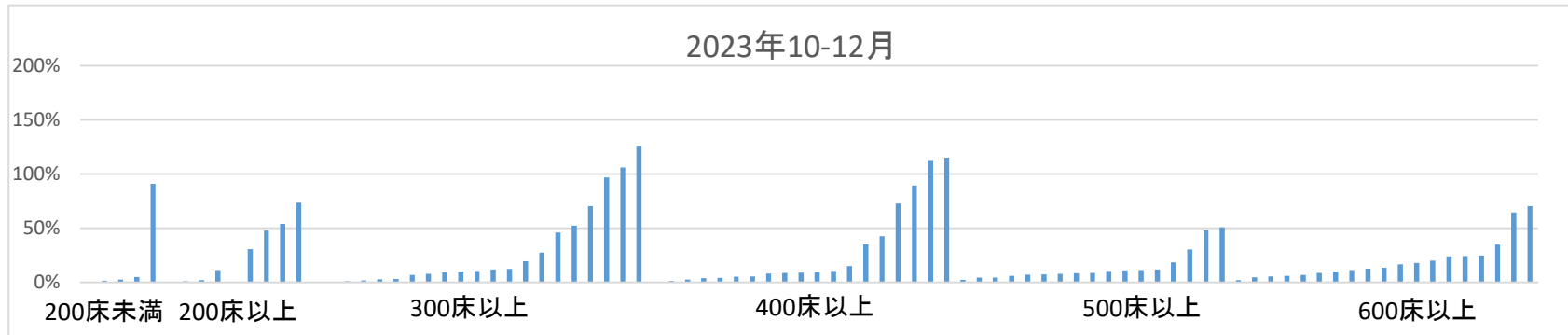
データのまとめ	対象病院群	精神科標榜なし、総合病院精神科無床、総合病院精神科有床							
	調査期間	2020年度	2021年度	2022年度	2023年度	2023年1-3月	4-6月	7-9月	10-12月
データ登録病院数		97	96	96	96	93	95	93	85
分母合計		391268	383954	357835	261250	83039	86022	89152	86519
75パーセンタイル		32.3%	28.6%	34.6%	30.0%	30.1%	29.2%	25.9%	30.7%
中央値		13.0%	11.3%	11.1%	10.9%	10.7%	9.9%	10.8%	10.5%
25パーセンタイル		6.3%	5.6%	5.8%	6.1%	5.0%	5.2%	6.3%	5.5%
平均値		26.1%	25.2%	26.1%	26.1%	24.4%	25.3%	25.5%	25.0%
平均値(0を除く)		26.1%	25.2%	26.1%	26.1%	24.4%	25.3%	25.5%	25.0%

【時系列】 ●は平均値、他は上方から最大値、75パーセンタイル値、中央値、25パーセンタイル値、最小値

(2014年7月開始)



【直近データ分布】



医療の質・医療安全指標の評価・公表等推進事業

一般11

地域分塊貢献率

(空白):該当なし、有効な登録数値なし、結果数値表示対象外 (*):全体集計より除外

病院名	許可病床数	2021年度			2022年度			2023年度			2023年1-3月			4-6月			7-9月			10-12月					
		* 指標値	分母	分子	* 指標値	分母	分子	* 指標値	分母	分子	* 指標値	分母	分子	* 指標値	分母	分子	* 指標値	分母	分子	* 指標値	分母	分子			
市立旭川病院	400以上	* 4.4%	2098	93	6.9%	2034	141	5.6%	1836	102	9.2%	1311	121	7.9%	456	36	7.8%	446	35	10.8%	446	48	9.1%	419	38
砂川市立病院	400以上	100.9%	468	472	100.0%	324	324	101.3%	397	402	103.5%	288	298	89.4%	94	84	97.1%	105	102	98.9%	91	90	115.2%	92	106
市立千歳市民病院	200未満	3.1%	14438	447	3.5%	14439	512	3.1%	13345	416	2.8%	9558	272	3.1%	3049	94	2.3%	3137	73	3.5%	3235	112	2.7%	3186	87
苫小牧市立病院	300以上	51.4%	1277	656	58.7%	1196	702	65.8%	786	517	70.4%	247	174										70.4%	247	174
名寄市立総合病院	300以上	103.7%	299	310	101.4%	290	294	98.2%	275	270	95.5%	201	192	100.0%	58	58	85.7%	70	60	104.3%	70	73	96.7%	61	59
青森県立中央病院	600以上	27.9%	1518	424	24.9%	1500	374	28.6%	1464	419	24.0%	1022	245	25.6%	317	81	22.4%	339	76	24.7%	352	87	24.8%	331	82
青森市民病院	400以上	8.5%	1518	129	8.3%	1524	126	8.9%	1397	124	8.3%	1008	84	10.1%	317	32	9.5%	325	31	6.8%	352	24	8.8%	331	29
つがる総合病院	400以上	52.0%	525	273	49.1%	291	143	62.9%	326	205	71.9%	306	220				63.2%	117	74	82.2%	90	74	72.7%	99	72
八戸市立市民病院	600以上	56.8%	1840	1045	60.6%	1738	1053	60.9%	1586	966	58.8%	787	463	56.6%	387	219	53.7%	415	223				64.5%	372	240
岩手県立磐井病院	300以上				115.0%	492	566	126.8%	485	615	118.8%	356	423	110.5%	114	126	98.5%	137	135	136.2%	116	158	126.2%	103	130
岩手県立大船渡病院	400以上	152.2%	268	408	154.2%	249	384	178.4%	213	380	181.7%	93	169	163.3%	60	98	188.4%	43	81	176.0%	50	88			
岩手県立久慈病院	300以上	51.1%	268	137	42.9%	219	94	40.7%	199	81	51.0%	145	74	38.5%	52	20	68.8%	48	33	52.6%	57	30	27.5%	40	11
岩手県立中央病院	600以上	13.0%	2861	371	13.2%	2862	378	14.4%	2110	303	14.6%	1824	266	14.9%	605	90	12.6%	596	75	14.5%	648	94	16.7%	580	97
岩手県立中部病院	400以上				52.5%	1114	585	50.0%	1097	549	45.6%	734	335	45.1%	255	115	51.1%	231	118	43.6%	264	115	42.7%	239	102
大崎市民病院	500以上	44.1%	1282	565	41.6%	889	370	42.8%	1057	452	49.4%	807	399	42.9%	275	118	46.1%	258	119	51.3%	273	140	50.7%	276	140
みやぎ県南中核病院	300以上	* 9.5%	791	75	* 0.0%	779	0	* 0.3%	304	1	* 0.0%	305	0	0.6%	156	1	* 0.0%	156	0	* 0.0%	149	0			
市立秋田総合病院	300以上	6.3%	2025	128	5.0%	2059	103	8.1%	1830	149	9.0%	1294	117	9.2%	435	40	8.8%	455	40	8.3%	432	36	10.1%	407	41
大館市立総合病院	400以上	113.8%	334	380	113.8%	441	502	109.4%	392	429	107.6%	250	269	109.4%	85	93	100.0%	80	80	109.7%	93	102	113.0%	77	87
市立横手病院	200以上	42.8%	409	175	48.5%	355	172	55.9%	320	179	46.5%	200	93	57.0%	79	45	41.7%	60	25	42.4%	66	28	54.1%	74	40
山形県立中央病院	600以上	10.1%	3275	331	9.7%	3248	316	13.2%	2381	315	13.4%	707	95										13.4%	707	95
日本海総合病院	600以上	28.9%	1356	392	28.5%	1303	371	33.8%	1256	424	31.8%	888	282	36.1%	324	117	29.9%	294	88	30.6%	314	96	35.0%	280	98
山形市立病院済生館	500以上	7.8%	3268	254	6.9%	3238	224	6.4%	3037	194	6.7%	2203	148	4.3%	700	30	7.3%	709	52	6.7%	787	53	6.1%	707	43
北村山公立病院	300以上	* 0.0%	3261	0	* 0.0%	3250	0																		
公立岩瀬病院	200以上	13.1%	3309	433	15.5%	3200	496	16.0%	2795	447	14.6%	1402	205	13.6%	670	91	16.2%	715	116	13.0%	687	89			
茨城県立中央病院	500以上	7.3%	2999	220	7.1%	2917	207	8.3%	2662	221	7.3%	2017	148	8.2%	597	49	6.8%	672	46	7.8%	652	51	7.4%	693	51
桐生厚生総合病院	400以上				36.9%	639	236	34.1%	487	166	34.0%	162	55	30.4%	138	42	35.9%	170	61	35.2%	179	63			
公立富岡総合病院	300以上	107.9%	291	314	127.1%	225	286	97.5%	279	272	118.9%	175	208	116.7%	54	63	123.2%	56	69	130.8%	52	68	106.0%	67	71
さいたま市立病院	600以上	6.7%	13018	872	6.9%	12959	888	6.1%	12482	763	6.3%	9436	599	5.8%	2850	166	5.6%	3033	169	6.7%	3281	219	6.8%	3122	211
千葉市立海浜病院	200以上				9.2%	6179	567	10.8%	5909	640				11.1%	1319	147									
船橋市立医療センター	400以上	1.0%	12893	135	0.8%	12902	108	0.9%	12091	111	1.3%	8852	117	1.1%	2844	31	1.2%	2890	35	1.4%	3032	43	1.3%	2930	39
松戸市立総合医療センター	600以上	7.7%	10096	780	7.9%	10073	794	8.0%	6996	557	4.1%	14245	577	8.5%	2281	194	7.9%	2278	181	7.8%	2503	196	2.1%	9464	200
国保旭中央病院	600以上	73.8%	1148	847	71.7%	1076	771	72.2%	988	713	71.7%	718	515	68.6%	245	168	81.5%	227	185	63.9%	244	156	70.4%	247	174
青梅市立総合病院	500以上	27.1%	1939	525	23.7%	1903	451	25.1%	1715	430	22.0%	905	199	22.3%	422	94	21.6%	439	95	22.3%	466	104			
町田市民病院	400以上	5.2%	8010	418	4.6%	8334	380	6.0%	7791	465	5.2%	3854	200	6.7%	1762	118	5.2%	1974	103	5.2%	1880	97			
公立昭和病院	400以上	10.5%	4723	498	9.4%	4715	445	9.1%	4583	418	8.3%	3360	278	9.5%	1067	101	8.1%	1132	92	7.3%	1167	85	9.5%	1061	101
茅ヶ崎市立病院	400以上	7.1%	4933	348	7.9%	5017	397	7.5%	5168	387	8.3%	3605	301	8.7%	1136	99	7.8%	1134	88	9.2%	1244	114	8.1%	1227	99
藤沢市民病院	500以上	11.2%	4991	558	12.1%	4700	568	11.1%	4784	530	11.2%	3577	400	10.7%	1052	113	9.9%	1134	112	12.1%	1244	151	11.4%	1199	137
横須賀市立うわまち病院	400以上				3.2%	3423	110	3.1%	3268	102	5.6%	2295	128	2.4%	713	17	4.9%	709	35	6.4%	793	51	5.3%	793	42
静岡県立総合病院	600以上	13.6%	4243	579	13.7%	4190	572	12.7%	3977	507	13.6%	2794	381	13.2%	910	120	13.3%	940	125	15.0%	937	141	12.5%	917	115
静岡市立静岡病院	500以上	2.8%	4243	117	3.7%	4190	153	3.2%	3977	127	3.8%	2794	107	2.4%	910	22	3.7%	940	35	3.4%	937	32	4.4%	917	40
伊東市民病院	200以上	27.4%	73	20	2.1%	237	5	7.7%	221	17				6.7%	75	5	5.3%	76	4	11.4%	70	8			
磐田市立総合病院	500以上	18.4%	3258	601	15.3%	3174	487	15.0%	2988	447	14.5%	1404	203	13.6%	706	96	14.8%	682	101	14.1%	722	102			
菊川市立総合病院	200以上	2.8%	3258	90	2.6%	3177	83	2.6%	3019	79	2.5%	2142	53	2.8%	737	21	2.6%	682	18	2.6%	722	19	2.2%	738	16
中東遠総合医療センター	500以上	12.2%	3258	399	11.9%	3177	379	12.2%	2988	364	11.8%	2142	252	12.5%	706	88	12.6%	682	86	12.3%	722	89	10.4%	738	77
新潟県立新発田病院	400以上				15.1%	688	104										13.5%	245	33	17.0%	224	38	15.1%	219	33
富山市立富山市民病院	500以上	5.8%	2238	129	14.1%	1088	153																		
石川県立中央病院	600以上	8.9%	5312	473	9.3%	5211	485	11.4%	4991	570	10.9%	3626	394	11.6%	1181	137	10.3%	1213	125	10.8%	1218	132	11.5%	1195	137
公立能登総合病院	400以上				22.7%	238	54										22.9%	118	27	22.5%	120	27			
公立羽咋病院	200未満	* 0.0%	576	0	* 0.0%	467	0	* 0.0%	455	0	* 0.0%	360	0	* 0.0%	136	0	* 0.0%	118	0	* 0.0%	134	0	* 0.0%	108	0
公立松任石川中央病院	300以上	0.3%	5315	16	0.2%	3956	8	0.4%	4991	18	0.2%	3626	7	0.3%	1181	4	0.2%	1213	3	0.2%					

医療の質・医療安全指標の評価・公表等推進事業

一般11

地域分岐貢献率

(空白):該当なし、有効な登録数値なし、結果数値表示対象外 (*)全体集計より除外

病院名	許可病床数	2020年度			2021年度			2022年度			2023年度			2023年1-3月			4-6月			7-9月			10-12月		
		* 指標値	分母	分子	* 指標値	分母	分子	* 指標値	分母	分子	* 指標値	分母	分子	* 指標値	分母	分子	* 指標値	分母	分子	* 指標値	分母	分子	* 指標値	分母	分子
市立長浜病院	500以上	16.2%	1152	187	* 0.0%	993	0	* 0.0%	1024	0	* 0.0%	466	0	* 0.0%	227	0	* 0.0%	220	0	* 0.0%	246	0	* 0.0%	225	0
彦根市立病院	400以上	* 0.9%	960	9	* 0.0%	819	0	* 0.0%	986	0	* 0.0%	715	0	* 0.0%	243	0	* 0.0%	248	0	* 0.0%	242	0	* 0.0%	225	0
公立甲賀病院	400以上	15.3%	805	123	11.4%	937	107	7.5%	899	67	8.1%	633	51	7.8%	205	16	2.8%	216	6	11.2%	197	22	10.5%	220	23
京都市立病院	500以上	2.0%	8734	175	1.6%	10167	163	2.0%	9063	177	2.6%	4687	123	1.6%	2231	35	2.7%	1502	41	2.7%	1637	45	2.4%	1548	37
大阪急性期・総合医療センター	600以上	5.8%	20519	1194	5.8%	20173	1162	6.3%	9584	603	5.3%	14115	748				4.7%	4471	209	5.6%	4881	275	5.5%	4763	264
大阪市立十三市民病院	200以上	* 0.1%	20519	27	* 0.0%	20173	0	0.8%	19060	159	1.1%	14115	159	1.1%	4620	50	1.2%	4471	53	1.1%	4881	54	1.1%	4763	52
大阪市立総合医療センター	600以上	4.3%	20519	874	4.4%	15411	673	4.9%	19060	937	4.8%	14115	679	5.0%	4620	230	5.1%	4471	230	4.5%	4881	220	4.8%	4763	229
市立池田病院	300以上	3.6%	4325	157	3.5%	5895	207	3.6%	7569	276	3.2%	5591	179	3.5%	1753	61	3.4%	1833	62	3.0%	1907	58	3.2%	1851	59
堺市立総合医療センター	400以上	4.5%	5742	258	4.3%	5595	239	4.2%	5386	228	4.3%	3892	167	3.9%	1285	50	4.6%	1184	55	4.3%	1385	59	4.0%	1323	53
市立東大阪医療センター	500以上	10.4%	5379	558	10.7%	5352	571	11.2%	5020	562	8.9%	3796	338	12.5%	1196	149	9.4%	1201	113	8.9%	1318	117	8.5%	1277	108
箕面市立病院	300以上	0.8%	8098	62	1.0%	7849	81	1.0%	7569	79	1.0%	5627	56	1.2%	1753	21	0.9%	1833	17	1.0%	1907	19	1.1%	1887	20
八尾市立病院	300以上	13.4%	5379	721	12.2%	5352	651	11.6%	5020	580	11.7%	3796	446	9.9%	1196	119	12.4%	1201	149	11.0%	1318	145	11.9%	1277	152
兵庫県立淡路医療センター	400以上	* 98.9%	665	658	* 98.6%	565	557	79.4%	637	506	85.6%	439	376	72.0%	150	108	80.1%	136	109	87.0%	161	140	89.4%	142	127
兵庫県立丹波医療センター	300以上	51.5%	588	303																					
兵庫県立尼崎総合医療センター	600以上	6.6%	12315	817	8.1%	9598	775																		
神戸市立医療センター中央市民病院	600以上	5.7%	9730	556	6.5%	9652	626	7.2%	9086	658	6.5%	6670	433	6.3%	2148	135	6.6%	2138	141	6.9%	2317	159	6.0%	2215	133
赤穂市民病院	300以上	* 0.0%	5502	0	* 0.0%	5381	0	* 0.0%	5017	0	* 0.0%	3711	0	* 0.0%	1208	0	* 0.0%	1201	0	* 0.0%	1322	0	* 0.0%	1188	0
市立伊丹病院	400以上	3.0%	12336	367	2.8%	12221	348	2.4%	11351	326	2.4%	8368	202	2.6%	2705	71	2.3%	2769	64	2.3%	2917	67	2.6%	2682	71
三田市民病院	300以上	2.3%	12288	286	2.2%	12099	263	1.9%	11342	220	1.4%	8380	121	2.1%	2705	57	1.2%	2777	34	1.4%	2921	41	1.7%	2682	46
西脇市立西脇病院	300以上	14.0%	694	97	12.2%	1494	182	10.1%	1354	137	8.1%	1012	82	10.4%	345	36	7.2%	335	24	9.3%	345	32	7.8%	332	26
奈良県総合医療センター	300以上	33.2%	1083	360																					
大和高田市立病院	300以上	17.2%	2372	408																					
鳥取県立厚生病院	300以上	62.4%	598	373	57.0%	479	273	52.0%	487	253	51.2%	426	218	57.0%	128	73	52.8%	142	75	48.7%	156	76	52.3%	128	67
島根県立中央病院	500以上	45.9%	1381	634	41.7%	1506	628	45.0%	1378	620	46.8%	941	440	45.1%	328	148	51.4%	290	149	41.6%	344	143	48.2%	307	148
県立広島病院	600以上	5.6%	10282	573				5.8%	9687	563	4.8%	4602	222	5.2%	2367	123	5.3%	2263	119	4.4%	2339	103			
広島市立北部医療センター安佐市民病院	400以上	4.0%	10279	411	3.9%	10369	408	4.5%	9691	436	4.0%	6833	270	4.6%	2366	110	3.8%	2264	85	3.9%	2343	91	4.2%	2226	94
福山市立病院	500以上	3.4%	3707	125	3.2%	3585	113	4.2%	3385	142	6.4%	2467	158	3.6%	802	29	3.1%	805	25	8.2%	868	71	7.8%	794	62
市立三次中央病院	300以上	93.7%	365	342	102.0%	252	257																		
山口県立総合医療センター	500以上	25.8%	2265	585	25.8%	2068	533	28.9%	2056	595	28.0%	1444	404	29.5%	508	150	24.3%	460	112	29.1%	506	147	30.3%	478	145
徳島県立中央病院	400以上	15.9%	290	46	6.3%	2976	188	5.7%	3275	186	6.0%	2249	134	6.1%	809	49	6.1%	755	46	6.3%	757	48	5.4%	737	40
つるぎ町立半田病院	200未満	102.6%	313	321																					
香川県立中央病院	500以上	11.2%	3543	397	12.8%	3599	462	12.0%	3282	395	10.9%	2353	257	11.7%	777	91	11.3%	825	93	9.7%	755	73	11.8%	773	91
高松市立みんなの病院	300以上	7.0%	3543	248	6.9%	3599	247	10.7%	3276	352	12.2%	2353	287	11.8%	771	91	11.9%	825	98	12.5%	755	94	12.3%	773	95
さぬき市民病院	200未満	* 0.1%	3543	5	0.8%	3599	29	2.0%	3276	66	1.2%	2353	29	1.9%	771	15	1.0%	825	8	1.3%	755	10	1.4%	773	11
三豊総合病院	400以上	4.7%	1214	57	3.7%	643	24	5.5%	2062	114	6.2%	1037	64	4.6%	453	21	4.8%	484	23	7.4%	553	41			
愛媛県立中央病院	600以上	23.3%	4130	963	21.0%	4133	869	23.7%	3915	929	22.7%	2842	644	22.6%	942	213	22.8%	952	217	21.0%	958	201	24.2%	932	226
大牟田市立病院	300以上	13.3%	1256	167	14.1%	1167	164	13.1%	1063	139	9.9%	750	74	11.0%	272	30	8.3%	254	21	10.9%	247	27	10.4%	249	26
田川市立病院	300以上	29.8%	554	165	28.9%	695	201	30.0%	496	149	24.3%	485	118	26.3%	179	47	28.4%	141	40	25.9%	170	44	19.5%	174	34
筑後市立病院	200以上				* 0.0%	962	0	* 0.0%	880	0	* 0.0%	632	0	* 0.0%	199	0	* 0.0%	210	0	* 0.0%	199	0	* 0.0%	223	0
公立八女総合病院	300以上				3.7%	962	36	4.3%	908	39	4.1%	614	25	5.0%	199	10	3.5%	202	7	6.0%	199	12	2.8%	213	6
佐賀県医療センター好生館	400以上	6.9%	2478	170	7.2%	2540	183	9.1%	2280	208				7.3%	519	38									
佐世保市総合医療センター	500以上										9.0%	1337	120				8.5%	413	35	7.5%	478	36	11.0%	446	49
長崎みなとメディカルセンター	500以上	7.6%	2493	189	8.1%	3279	264	7.1%	3091	219	8.8%	2064	181	8.1%	717	58	9.4%	695	65	8.2%	708	58	8.8%	661	58
長崎県対馬病院	200以上	92.1%	216	199	85.8%	169	145	74.8%	139	104	76.9%	104	80	65.9%	41	27	76.3%	38	29	81.3%	32	26	73.5%	34	25
荒尾市立有明医療センター	200以上	1.1%	978	11	1.7%	973	17	2.2%	883	19	* 7.8%	628	49	2.8%	212	6	0.9%	222	2	0.9%	221	2	* 24.3%	185	45
大分県立病院	500以上	11.3%	4331	488	12.9%	4262	549	15.1%	2979	451	12.1%	922	112	15.1%	915	138	12.1%	922	112						
中津市立中津市民病院	200以上	32.3%	1059	342	26.7%	1073	286	29.5%	939	277	29.5%	611	180	30.1%	226	68	34.3%	207	71	23.7%	215	51	30.7%	189	58
宮崎県立宮崎病院	500以上	17.2%	3282	566	18.0%	3213	578	20.3%	3020	613	17.3%	1471	255	16.4%	714	117	16.8%	719	121	17.8%	752	134			
沖縄県立中部病院	500以上	16.6%	4021	668	16.6%	5284	878	19.7%	3780	743	18.0%	3630	655	18.5%	1148	212	18.5%	1148	212	17.2%	1247	215	18.5%	1235	228
沖縄県立宮古病院	200以上	46.8%	372	174	46.3%	484	224	47.3%	459	217	47.4%	289	137	47.9%	94	45	39.0%	100	39	55.9%	93	52	47.9%	96	46