

一般10

地域医療機関サポート率

$$\text{地域医療機関サポート率} = \frac{\text{二次医療圏内で紹介を受けた医科医療機関数}}{\text{二次医療圏内医科医療機関数}}$$

地域医療機関サポート率とは

ここでの地域とは二次医療圏を指します。地域の診療所、病院のうち、患者さんの紹介を受けた割合を表しています。

指標の説明

自治体病院は地域の医療機関(かかりつけ医)と連携し、住民の医療を支えています。かかりつけ医が診療し、その結果、病院での診療が望ましい場合には病院への紹介となります。地域の多くの医療機関との連携を図っている場合には数値が高くなります。政令指定都市などの大規模な二次医療圏では、医療機関数そのものが多いので、率は低くなります。大都市に隣接した市町村で地域密着の強い病院でも率は低くなります。二次医療圏の統合によって分母が変動している地域があります。より高い値を目指しています。

計算について

参考としたガイドライン等	なし
データ除外	なし
補正などの計算方法	なし
データ基準日	2024年1月25日

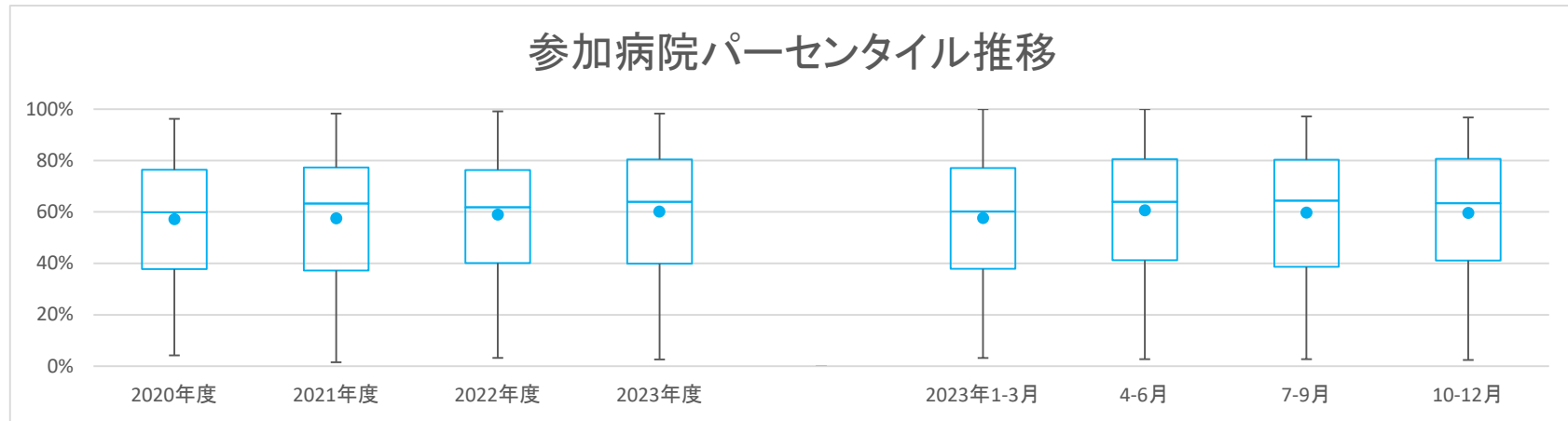
一般10

地域医療機関サポート率

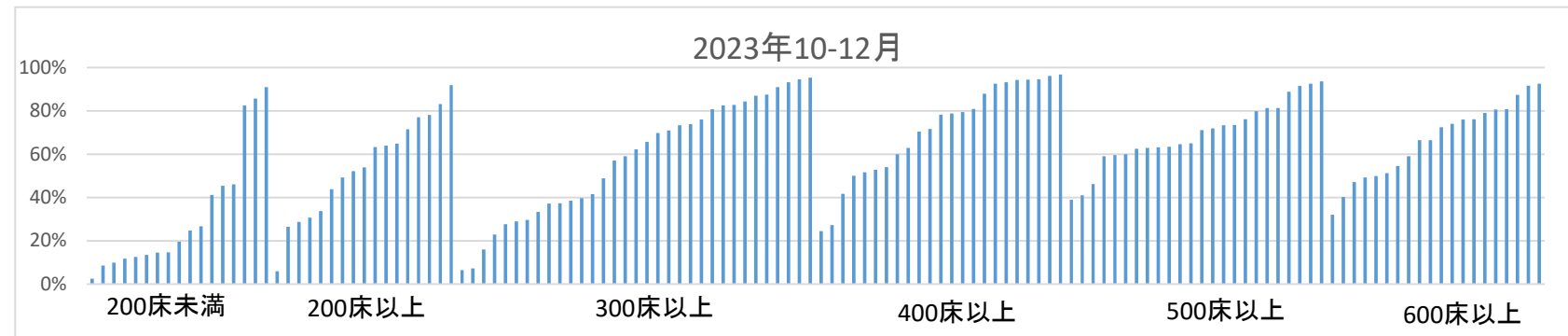
データのまとめ	対象病院群	精神科標榜なし、総合病院精神科無床、総合病院精神科有床							
	調査期間	2020年度	2021年度	2022年度	2023年度	2023年1-3月	4-6月	7-9月	10-12月
	データ登録病院数	142	147	139	142	133	139	138	134
	分母合計	266376	268308	255989	184787	64179	62859	61649	62886
	75パーセンタイル	76.4%	77.3%	76.4%	80.5%	77.1%	80.6%	80.3%	80.7%
	中央値	59.9%	63.3%	61.8%	63.9%	60.2%	64.0%	64.4%	63.4%
	25パーセンタイル	37.8%	37.2%	40.2%	39.9%	37.9%	41.2%	38.7%	41.1%
	平均値	57.2%	57.5%	58.9%	60.1%	57.6%	60.6%	59.8%	59.7%
	平均値(0を除く)	57.2%	57.5%	58.9%	60.1%	57.6%	60.6%	59.8%	59.7%

【時系列】 ●は平均値、他は上方から最大値、75パーセンタイル値、中央値、25パーセンタイル値、最小値

(2014年7月開始)



【直近データ分布】



医療の質・医療安全指標の評価・公表等推進事業

一般10

地域医療機関サポート率

(空白):該当なし、有効な登録数値なし、結果数値表示対象外 (*):全体集計より除外

病院名	許可病床数	2020年度			2021年度			2022年度			2023年度			2023年1-3月			4-6月			7-9月			10-12月		
		* 指標値	分母	分子	* 指標値	分母	分子	* 指標値	分母	分子	* 指標値	分母	分子	* 指標値	分母	分子	* 指標値	分母	分子	* 指標値	分母	分子	* 指標値	分母	分子
市立旭川病院	400以上	57.3%	1202	689	53.1%	1188	631	50.5%	1211	612	50.9%	906	461	49.8%	303	151	51.7%	302	156	51.0%	302	154	50.0%	302	151
小樽市立病院	300以上	80.5%	440	354	80.2%	575	461	86.3%	562	485	90.2%	417	376	87.1%	140	122	87.9%	140	123	95.7%	138	132	87.1%	139	121
市立釧路総合病院	500以上	89.7%	417	374	93.1%	423	394	91.1%	427	389	91.1%	316	288	89.6%	106	95	93.3%	105	98	88.6%	105	93	91.5%	106	97
砂川市立病院	400以上	71.1%	284	202	67.7%	288	195	68.9%	289	199	68.8%	215	148	70.8%	72	51	66.7%	72	48	69.4%	72	50	70.4%	71	50
市立千歳市民病院	200未満	8.6%	6641	572	8.9%	6688	592	8.8%	6732	593	8.5%	5076	430	8.9%	1689	151	8.6%	1694	145	8.3%	1692	140	8.6%	1690	145
苫小牧市立病院	300以上	68.4%	491	336	68.9%	366	252	57.4%	366	210	57.7%	1098	634				57.7%	366	211	56.6%	366	207	59.0%	366	216
名寄市立総合病院	300以上	82.8%	116	96	82.8%	116	96	82.8%	116	96	82.8%	87	72	82.8%	29	24	82.8%	29	24	82.8%	29	24	82.8%	29	24
青森県立中央病院	600以上	82.3%	848	698	86.4%	830	717	84.4%	814	687	82.5%	607	501	87.6%	201	176	83.9%	205	172	83.1%	201	167	80.6%	201	162
青森市民病院	400以上	79.3%	849	673	77.0%	840	647	75.6%	825	624	78.8%	613	483	73.4%	203	149	80.5%	205	165	76.5%	204	156	79.4%	204	162
つがる総合病院	400以上	82.0%	256	210	87.7%	122	107	95.4%	174	166	95.8%	167	160				96.4%	56	54	96.4%	56	54	94.5%	55	52
十和田市立中央病院	300以上	74.2%	353	262	74.9%	346	259	86.5%	297	257	86.2%	217	187	87.5%	72	63	83.6%	73	61	87.5%	72	63	87.5%	72	63
八戸市立市民病院	600以上	85.9%	779	669	87.1%	766	667	87.4%	752	657	88.7%	379	336	89.9%	189	170	89.9%	189	170				87.4%	190	166
岩手県立磐井病院	300以上				94.9%	276	262	94.9%	276	262	88.6%	201	178	94.2%	69	65	76.8%	69	53	94.0%	67	63	95.4%	65	62
岩手県立大船渡病院	400以上	94.0%	116	109	98.3%	116	114	99.1%	116	115	98.3%	58	57	96.6%	29	28	100.0%	29	29	96.6%	29	28			
岩手県立久慈病院	300以上	86.5%	96	83	86.0%	93	80	88.5%	87	77	92.2%	64	59	95.0%	20	19	90.5%	21	19	95.2%	21	20	90.9%	22	20
岩手県立中央病院	600以上	78.1%	1381	1078	78.4%	1344	1054	80.3%	1342	1078	79.4%	1002	796	80.5%	334	269	78.1%	334	261	81.1%	334	271	79.0%	334	264
岩手県立中部病院	400以上				83.9%	540	453	90.7%	540	490	87.5%	401	351	85.2%	135	115	87.4%	135	118	87.2%	133	116	88.0%	133	117
大崎市民病院	500以上	73.2%	769	563	77.3%	735	568	75.7%	765	579	76.1%	565	430	75.0%	192	144	75.5%	188	142	76.6%	188	144	76.2%	189	144
公立刈田総合病院	200以上	44.4%	270	120																					
栗原市立栗原中央病院	300以上	36.2%	774	280	26.2%	768	201	31.3%	766	240	29.4%	565	166	30.2%	192	58	29.8%	188	56	28.7%	188	54	29.6%	189	56
みやぎ県南中核病院	300以上	68.9%	488	336	66.6%	488	325	72.6%	226	164	94.2%	171	161	70.8%	113	80	93.0%	86	80	95.3%	85	81			
秋田県立リハビリテーション・精神医療センター	300以上	33.5%	322	108	37.1%	326	121	31.6%	329	104	36.8%	242	89	31.7%	82	26	39.0%	82	32	32.9%	82	27	38.5%	78	30
市立秋田総合病院	300以上	55.3%	1186	658	72.2%	1180	852	71.0%	1181	839	81.0%	896	726	68.2%	299	204	99.3%	299	297	72.8%	298	217	70.9%	299	212
大館市立総合病院	400以上	88.3%	214	189	95.7%	211	202	92.3%	209	193	94.2%	156	147	92.3%	52	48	92.3%	52	48	94.2%	52	49	96.2%	52	50
市立横手病院	200以上	75.8%	256	194	76.6%	256	196	74.6%	256	191	79.2%	183	145				76.6%	64	49	80.3%	61	49	80.3%	61	47
市立大森病院	200未満	44.8%	192	86	39.6%	255	101	59.6%	250	149				60.7%	61	37									
山形県立中央病院	600以上	79.6%	1687	1343	77.3%	1713	1324	75.3%	1286	969	66.5%	427	284										66.5%	427	284
日本海総合病院	300以上	63.1%	917	579	61.3%	966	597	61.3%	944	579	66.5%	687	457	58.5%	234	137	66.1%	230	152	67.0%	230	154	66.5%	227	151
寒河江市立病院	200未満				15.7%	1711	269	17.5%	1699	297	16.2%	1348	218	16.7%	424	71	17.4%	432	75	16.9%	421	71	14.5%	495	72
山形市立病院済生館	500以上	75.5%	1687	1273	84.1%	1287	1083	74.9%	1706	1278	73.6%	1286	947	74.8%	432	323	74.1%	432	320	74.9%	427	320	71.9%	427	307
北村公立病院	300以上	27.0%	1687	455	28.0%	1713	480																		
公立岩瀬病院	200以上	31.7%	1342	426	30.7%	1325	407	30.1%	1322	398	31.7%	985	312	29.5%	329	97	33.1%	329	109	33.2%	328	109	28.7%	328	94
公立藤田総合病院	300以上	27.8%	1444	401	31.3%	1276	400	43.2%	1256	543	42.1%	642	270	41.7%	314	131	43.0%	321	138	41.1%	321	132			
茨城県立中央病院	500以上	48.3%	1212	586	61.0%	1232	752	66.5%	1204	801	62.7%	918	576	66.8%	301	201	62.1%	306	190	61.1%	306	187	65.0%	306	199
北茨城市民病院	200未満				26.2%	526	138	24.9%	385	96	26.1%	375	98	24.0%	125	30	28.8%	125	36	24.8%	125	31			
群馬県立心臓血管センター	200未満	36.0%	1084	390																					
桐生厚生総合病院	400以上							90.9%	493	448	91.2%	365	333	91.1%	123	112	90.2%	123	111	90.9%	121	110	92.6%	121	112
公立富岡総合病院	300以上	87.0%	208	181	87.9%	207	182	88.7%	204	181	86.3%	153	132	94.1%	51	48	88.2%	51	45	86.3%	51	44	84.3%	51	43
さいたま市立病院	600以上	41.2%	4129	1701	43.0%	4228	1818	43.6%	4309	1877	* 55.0%	3215	1768	45.7%	1082	494	* 75.4%	1042	786	43.2%	1081	467	47.2%	1092	515
春日部市立医療センター	300以上	29.3%	580	170																					
川口市立医療センター	500以上	64.5%	1997	1288	61.7%	2003	1236	64.0%	2028	1298	64.1%	1542	989	62.2%	510	317	64.0%	508	325	65.9%	516	340	62.5%	518	324
千葉県がんセンター	400以上	27.8%	2583	718				27.9%	2614	728															
千葉市立海浜病院	200以上				45.8%	2607	1194	47.1%	2609	1228				46.3%	652	302									
船橋市立医療センター	400以上	37.1%	4104	1522	39.3%	4102	1612	40.1%	4163	1670	42.2%	3125	1320	39.8%	1044	416	41.6%	1044	434	43.4%	1041	452	41.7%	1040	434
松戸市立総合医療センター	600以上	50.3%	2818	1418	51.5%	2851	1469	* 63.9%	1821	1164	53.4%	2176	1161	54.5%	719	392	55.9%	724	405	54.3%	722	392	49.9%	730	364
国保旭中央病院	600以上	90.8%	606	550	93.3%	599	559	93.0%	586	545	92.4%	432	399	95.2%	145	138	93.8%	145	136	91.7%	144	132	91.6%	143	131
東京都健康長寿医療センター	500以上	54.2%	5142	2787																					
青梅市立総合病院	500以上	68.9%	987	680	68.9%	1062	732	61.2%	1208	739	62.6%	906	567	59.6%	302	180	63.9%	302	193	63.9%	302	193	59.9%	302	181
町田市民病院	400以上	28.6%	4220	1209	27.7%	4232	1171	26.7%	4289	1146	28.5%	1076	307	28.3%	1076	305	28.5%	1076	307						
公立昭和田病院	400以上	66.3%	2148	1425	69.6%	2186	1521	72.0%	2172	1563	71.4%	1635	1167	77.1%	510	393	71.2%	548	390	71.3%	544	388	71.6%	543	389
川崎市立多摩病院	300以上	51.6%	2260	1167	55.6%	2156	1198	58.1%	2164	1258	59.6%	1623	968	57.3%	541	310	59.9%	541	324	61.9%	541	335	57.1%	541	309
茅ヶ崎市立病院	400以上	60.4%	1888	1141	64.7%	1895	1226	66.3%	1898	1259	64.9%	1425	925	66.2%	473	313	70.7%	474	335	72.4%	475	344	51.7%	476	246
藤沢市民病院	500以上	72.1%	2078	1498	63.5%	2375	1507	68.1%	2442	1662	66.7%	1828	1219	71.8%	579	416	64.4%	623	401	73.2%	582	426	62.9%	623	392
横須賀市立うわまち病院	400以上	47.6%	2173	1035	47.5%	2216	1052	52.6%	2124	1117	54.0%	1568	847	52.8%	517	273	53.2%	534	284	54.9%	517	284	54.0%	517	279
神奈川県立リハビリテーション病院	300以上				1.5%	3442	53	4.5%	1989	89	10.0%	1504	151	10.5%	504	53	12.7%	504	64	10.9%	504	55	6.5%	496	32
静岡県立総合病院	600以上	73.6%	2333	1717	73.9%	2358	1742	71.4%	2404	1716	75.0%	1767	1325	68.8%	600	413	74.2%	589	437	76.8%	590	453	74.0%	588	435
静岡市立静岡病院	500以上	85.4%	2024	1728	81.6%	1993	1627	75.9%	2022	1535															

医療の質・医療安全指標の評価・公表等推進事業

一般10

地域医療機関サポート率

(空白):該当なし、有効な登録数値なし、結果数値表示対象外

(*)全体集計より除外

病院名	許可病床数	2020年度			2021年度			2022年度			2023年度			2023年1-3月			4-6月			7-9月			10-12月		
		* 指標値	分子	分母	* 指標値	分子	分母	* 指標値	分子	分母	* 指標値	分子	分母	* 指標値	分子	分母	* 指標値	分子	分母	* 指標値	分子	分母	* 指標値	分子	分母
公立羽咋病院	200未満	82.8%	116	96	83.9%	87	73	85.9%	85	73	85.7%	84	72				85.7%	28	24	85.7%	28	24	85.7%	28	24
公立松任石川中央病院	300以上	25.2%	2146	540	36.1%	1625	587	39.3%	2176	856	37.6%	1627	612	45.5%	543	247	37.2%	541	201	38.5%	543	209	37.2%	543	202
加賀市医療センター	300以上							51.7%	592	306	62.9%	445	280	48.0%	148	71	50.7%	148	75	68.2%	148	101	69.8%	149	104
福井県立病院	600以上	85.6%	1224	1048	85.8%	915	785	86.6%	900	779	90.6%	894	810	88.0%	300	264	91.3%	298	272	87.9%	298	262	92.6%	298	276
市立敦賀病院	300以上	54.5%	404	220	54.5%	404	220																		
杉田玄白記念公立小浜病院	400以上	47.4%	344	163	49.4%	346	171	49.9%	345	172	50.6%	261	132	52.9%	87	46	51.7%	87	45	47.1%	87	41	52.9%	87	46
長野県立木曾病院	200未満	84.0%	50	42	83.3%	48	40	83.0%	47	39	90.9%	33	30	81.8%	11	9	90.9%	11	10	90.9%	11	10	90.9%	11	10
長野県立信州医療センター	300以上	34.5%	1433	495	34.2%	1437	492	35.9%	1081	388	39.9%	1069	426	37.9%	359	136	36.0%	358	129	34.6%	355	123	48.9%	356	174
飯田市立病院	400以上	79.4%	456	362	76.1%	452	344	90.7%	453	411	86.7%	226	196	88.6%	114	101	93.8%	113	106	79.6%	113	90			
市立大町総合病院	200未満										87.5%	120	105				100.0%	40	40	80.0%	40	32	82.5%	40	33
岡谷市民病院	200以上	50.2%	490	246	54.3%	499	271	60.1%	511	307	54.4%	184	209	40.6%	128	52	57.0%	128	73	52.3%	128	67	53.9%	128	69
佐久市立国保浅間総合病院	200以上										72.1%	140	101				72.1%	140	101						
長野市民病院	400以上	65.8%	1437	946	69.3%	1437	996	74.4%	1440	1071	77.1%	713	550	78.3%	359	281	76.0%	358	272				78.3%	355	278
松本市立病院	200未満	31.7%	1377	436	35.6%	1372	489	40.2%	1253	504	37.1%	1035	384	53.2%	222	118	36.8%	345	127	33.3%	345	115	41.2%	345	142
伊那中央病院	300以上	75.9%	586	445	75.0%	583	437	74.6%	575	429	75.8%	426	323	75.4%	142	107	76.1%	142	108	75.4%	142	107	76.1%	142	108
昭和伊南総合病院	300以上	67.4%	460	310	68.6%	455	312	75.3%	438	330	74.2%	322	239	76.6%	107	82	71.3%	108	77	77.6%	107	83	73.8%	107	79
国保依田窪病院	200未満	36.3%	460	167	46.5%	452	210	46.9%	452	212	46.3%	339	157	46.9%	113	53	46.9%	113	53	46.0%	113	52	46.0%	113	52
岐阜県総合医療センター	600以上	56.8%	2996	1702	57.6%	3042	1752	58.3%	3070	1791	61.4%	2250	1381	59.2%	767	454	64.0%	727	465	61.3%	767	470	59.0%	756	446
大垣市民病院	600以上	73.0%	1123	820	72.0%	1123	808	74.4%	1126	838	75.3%	847	638	73.5%	283	208	74.4%	281	209	75.4%	281	212	76.1%	285	217
岐阜市民病院	500以上	54.1%	2972	1608	58.5%	2576	1506	60.8%	2579	1568	63.3%	1932	1222	61.2%	644	394	57.5%	644	370	61.2%	644	394	71.1%	644	458
総合病院中津川市民病院	300以上	36.3%	856	311	34.7%	857	297	39.0%	865	337	* 83.6%	651	544	31.3%	217	68	* 82.5%	217	179	85.7%	217	186	82.5%	217	179
名古屋市立東部医療センター	500以上	28.9%	9317	2691	34.8%	8264	2877																		
春日井市民病院	500以上	65.8%	1783	1174	64.0%	1788	1144	61.2%	1805	1104	59.8%	1347	805	59.6%	450	268	60.4%	449	271	59.3%	450	267	59.6%	448	267
小牧市民病院	500以上	59.8%	1709	1022	64.9%	1680	1091	52.3%	1793	937	39.9%	1356	541	43.4%	452	196	41.6%	452	188	39.2%	452	177	38.9%	452	176
津島市民病院	300以上							68.0%	798	543	66.7%	612	408	68.0%	200	136	66.7%	204	136	67.6%	204	138	65.7%	204	134
豊橋市民病院	600以上	* 77.0%	1984	1528	73.2%	1990	1457	72.2%	2002	1445	73.7%	1496	1103	72.5%	499	362	74.9%	498	373	73.9%	498	368	72.4%	500	362
西尾市民病院	300以上	29.8%	1484	442	29.5%	1508	445	31.5%	1529	481	30.0%	1157	347	31.6%	383	121	29.7%	387	115	31.3%	384	120	29.0%	386	112
碧南市民病院	200以上										35.0%	1089	381				37.2%	363	135	24.0%	363	87	43.8%	363	159
公立西知多総合病院	400以上	57.9%	1360	788	60.2%	1366	823	63.7%	1397	890	58.8%	1065	626	61.0%	354	216	56.5%	356	201	59.9%	352	211	59.9%	357	214
公立陶生病院	600以上	41.5%	1410	585	41.2%	1427	588	40.0%	1444	577	40.3%	1103	444	38.7%	362	140	40.9%	367	150	39.6%	366	145	40.3%	370	149
名張市立病院	200以上				18.8%	714	134																		
松阪市民病院	300以上	33.7%	1455	490	33.0%	1434	473	36.2%	1424	516	25.9%	1051	271	34.6%	353	122	31.1%	350	109	18.6%	350	65	27.6%	351	97
市立長浜病院	500以上	93.1%	360	335	92.5%	358	331	91.4%	370	338	93.6%	282	264	91.4%	93	85	93.6%	94	88	93.6%	94	88	93.6%	94	88
彦根市立病院	400以上	93.5%	383	358	93.5%	372	348	90.4%	365	330	94.7%	265	251	87.9%	91	80	96.6%	89	86	94.3%	88	83	93.2%	88	82
公立甲賀病院	400以上	96.2%	292	281	96.1%	283	272	97.9%	282	276	95.3%	213	203	100.0%	70	70	94.4%	71	67	97.2%	71	69	94.4%	71	67
京都市立病院	500以上	39.3%	6801	2675	38.9%	6630	2582	40.2%	6645	2673	45.9%	4995	2291	44.2%	1665	736	46.3%	1665	771	45.0%	1665	750	46.2%	1665	770
大阪市立十三市民病院	200以上	4.2%	13073	551	4.4%	13308	583	5.1%	13519	690	5.7%	10232	583	5.2%	3400	176	5.3%	3406	181	5.9%	3413	202	5.9%	3413	200
大阪市立総合医療センター	600以上	25.8%	14632	3781	24.6%	9930	2444	26.9%	15248	4109	30.3%	10305	3124	26.5%	3812	1010	32.6%	3435	1120	26.3%	3435	904	32.0%	3435	1100
市立池田病院	300以上	22.7%	4233	963	24.9%	3230	805	22.5%	4395	991	23.2%	3303	765	21.4%	1110	238	23.1%	1114	257	23.5%	1116	262	22.9%	1073	246
堺市立総合医療センター	400以上	82.2%	3088	2538	87.2%	2976	2595	87.6%	3020	2645	87.1%	2254	1963	91.9%	755	694	90.5%	755	683	76.7%	755	579	94.2%	744	701
市立東大阪医療センター	500以上	60.3%	2670	1609	61.3%	2674	1640	61.8%	2683	1658	61.8%	1998	1234	60.2%	671	404	63.5%	668	424	62.7%	663	416	59.1%	667	394
箕面市立病院	300以上	36.6%	3896	1424	36.2%	4006	1449	36.5%	4096	1495	37.2%	3121	1162	35.5%	1033	367	37.6%	1033	388	36.8%	1042	383	37.4%	1046	391
八尾市立病院	400以上	41.9%	2722	1141	45.1%	2674	1205	35.9%	2685	965	33.4%	2016	673	33.9%	672	228	32.6%	672	219	34.2%	672	230	33.3%	672	224
兵庫県立淡路医療センター	300以上	90.2%	1361	1227	79.7%	1356	1081	81.1%	1357	1100	80.6%	1024	825	80.7%	342	276	80.7%	342	276	80.1%	341	273	80.9%	341	276
兵庫県立丹波医療センター	300以上	70.1%	291	204																					
神戸市立医療センター中央市民病院	600以上	41.9%	6960	2914	44.4%	7024	3122	47.7%	7104	3386	54.7%	4704	2571	48.3%	1776	858	54.9%	1568	861	54.5%	1568	855	54.5%	1568	855
明石市立市民病院	300以上	39.2%	2100	824	39.6%	2106	834	41.1%	2096	862	39.1%	1032	403	42.3%	523	221				38.4%	518	199	39.7%	514	204
赤穂市民病院	300以上	17.7%	2256	399	18.0%	2268	408	19.2%	2304	443	16.3%	1740	284	21.9%	576	126	16.0%	580	93	16.9%	580	98	16.0%	580	93
市立芦屋病院	200未満	11.7%	6848	801	12.3%	6848	842	12.0%	6848	825	12.3%	5136	633	11.9%	1712	204	13.3%	1712							

医療の質・医療安全指標の評価・公表等推進事業

一般10

地域医療機関サポート率

(空白):該当なし、有効な登録数値なし、結果数値表示対象外 (*):全体集計より除外

病院名	許可病床数	2020年度			2021年度			2022年度			2023年度			2023年1-3月			4-6月			7-9月			10-12月		
		* 指標値	分母	分子	* 指標値	分母	分子	* 指標値	分母	分子	* 指標値	分母	分子	* 指標値	分母	分子	* 指標値	分母	分子	* 指標値	分母	分子	* 指標値	分母	分子
福山市民病院	500以上	66.1%	1766	1168	65.5%	1758	1151	65.4%	1756	1149	66.7%	1309	873	67.4%	439	296	67.1%	435	292	68.3%	436	298	64.6%	438	283
市立三次中央病院	300以上	70.4%	297	209	70.2%	198	139																		
安芸太田病院	200未満				3.0%	5138	155	3.2%	5135	166	2.6%	3840	101	3.2%	1280	41	2.7%	1280	35	2.7%	1280	35	2.4%	1280	31
山口県立総合医療センター	500以上	52.3%	1129	591	56.6%	1138	644	68.8%	1118	769	64.1%	832	533	60.4%	280	169	63.7%	278	177	65.3%	277	181	63.2%	277	175
光市光総合病院	200以上				25.8%	582	150	23.1%	635	147	27.1%	181	49	22.6%	212	48	20.4%	211	43	26.4%	211	43	26.4%	212	56
徳島県立中央病院	400以上	73.5%	1565	1151	76.4%	2027	1549	75.2%	2009	1510	77.3%	1470	1136	73.4%	496	364	76.4%	492	376	76.7%	489	375	78.7%	489	385
徳島県立三好病院	200以上	56.8%	74	42	81.8%	258	211	71.4%	199	142	78.1%	196	153				77.3%	66	51	78.8%	66	52	78.1%	64	50
つるぎ町立半田病院	200未満	61.5%	270	166																					
香川県立白鳥病院	200未満	4.9%	2251	110	6.9%	2287	158	8.2%	2293	189	9.0%	1681	151	9.2%	573	53	7.8%	564	44	9.3%	559	52	9.9%	558	55
香川県立中央病院	500以上	65.3%	2251	1470	63.3%	2287	1448	64.3%	2293	1474	63.7%	1681	1071	62.0%	573	355	64.2%	564	362	63.5%	559	355	63.4%	558	354
坂出市立病院	200未満	41.8%	945	395	42.8%	1225	524	45.9%	1226	563				44.3%	305	135									
高松市立みんなの病院	300以上	41.6%	2251	936	41.5%	2287	948	43.3%	2293	994	42.5%	1681	715	43.1%	573	247	42.4%	564	239	43.6%	559	244	41.6%	558	232
さぬき市立病院	200未満	19.9%	2251	447	18.0%	2287	412	19.0%	2293	436	19.3%	1681	324	17.3%	573	99	19.3%	564	109	19.0%	559	106	19.5%	558	109
三豊総合病院	400以上	37.3%	620	231	37.3%	616	230	42.1%	1230	518	44.9%	612	275	44.6%	307	137	44.3%	307	136	45.6%	305	139			
愛媛県立中央病院	600以上	77.1%	2278	1757	74.5%	2254	1679	76.2%	2222	1693	80.8%	1639	1325	76.0%	549	417	78.1%	548	428	83.7%	546	457	80.7%	545	440
西予市立野村病院	200未満	8.0%	1120	90	6.4%	1168	75	8.7%	865	75	14.7%	423	62	14.9%	141	21	14.2%	141	20	16.3%	141	23	13.5%	141	19
高知県立あき総合病院	200以上	80.5%	77	62	73.2%	41	30																		
福岡市民病院	200以上	13.0%	6494	847	15.9%	4483	711	7.7%	21522	1657				5.3%	16931	893									
大牟田市立病院	300以上	70.6%	847	598	69.8%	829	579	74.7%	810	605	75.3%	591	445	75.6%	201	152	70.4%	199	140	82.2%	197	162	73.3%	195	143
田川市立病院	300以上	95.4%	281	268	95.2%	375	357	89.7%	281	252	91.7%	278	255	89.5%	95	85	90.4%	94	85	90.2%	92	83	94.6%	92	87
筑後市立病院	200以上				64.1%	460	295	68.7%	466	320	63.1%	344	217	66.4%	116	77	63.8%	116	74	60.5%	114	69	64.9%	114	74
公立八女総合病院	300以上				82.5%	464	383	80.4%	464	373	82.6%	344	284	87.9%	116	102	83.6%	116	97	83.3%	114	95	80.7%	114	92
佐賀県医療センター好生館	400以上	83.9%	1216	1020	84.9%	1214	1031	83.7%	1212	1015				79.6%	304	242									
佐世保市総合医療センター	500以上										91.0%	723	658				90.9%	241	219	89.6%	241	216	92.5%	241	223
長崎みなとメディカルセンター	500以上	59.7%	2454	1466	68.0%	2143	1458	76.0%	1909	1451	75.7%	1412	1069	77.6%	478	371	77.2%	474	366	76.5%	469	359	73.3%	469	344
長崎県対馬病院	200以上	57.0%	100	57	62.0%	100	62	58.0%	100	58	68.0%	75	51	60.0%	25	15	64.0%	25	16	76.0%	25	19	64.0%	25	16
荒尾市立有明医療センター	200以上	76.9%	480	369	73.8%	480	354	76.2%	474	361	83.5%	321	268	77.1%	118	91	84.1%	107	90	83.2%	107	89	83.2%	107	89
球磨郡公立多良木病院	200未満										48.5%	198	96				43.9%	66	29	56.1%	66	37	45.5%	66	30
大分県立病院	500以上	78.2%	1861	1455	79.4%	1870	1484	78.6%	1876	1475	80.3%	1413	1134	78.7%	469	369	79.4%	475	377	80.2%	469	376	81.2%	469	381
中津市立中津市民病院	200以上	76.3%	528	403	74.6%	528	394	60.7%	722	438	62.6%	567	355	56.6%	189	107	51.9%	189	98	64.6%	189	122	71.4%	189	135
宮崎県立宮崎病院	500以上	70.8%	1564	1108	68.7%	1564	1074	58.2%	407	237															
沖縄県立中部病院	500以上	68.4%	487	333	64.3%	732	471				73.9%	524	387							66.4%	262	174	81.3%	262	213
沖縄県立宮古病院	200以上	83.3%	108	90	87.1%	140	122	82.8%	145	120	85.0%	113	96	83.8%	37	31	81.1%	37	30	82.1%	39	32	91.9%	37	34