

一般09

在宅復帰率

$$\text{在宅復帰率} = \frac{\text{退院先が自宅等の患者数}}{\text{生存退院患者数}}$$

在宅復帰率 とは 退院患者さんのうち、自宅などへの退院の割合です。

指標の説明

治療が一段落し、自宅などへ退院することが多い場合には、率が上昇します。急性期医療を主に担っている病院の場合には、リハビリ等を専門の病院に転院して、より身体機能を安定させてから退院する場合があります。このような場合には率が低くなります。より高い値を目指しています。

計算について

参考としたガイドライン等	なし
データ除外	なし
補正などの計算方法	なし
データ基準日	2024年1月25日

医療の質・医療安全指標の評価・公表等推進事業

一般09

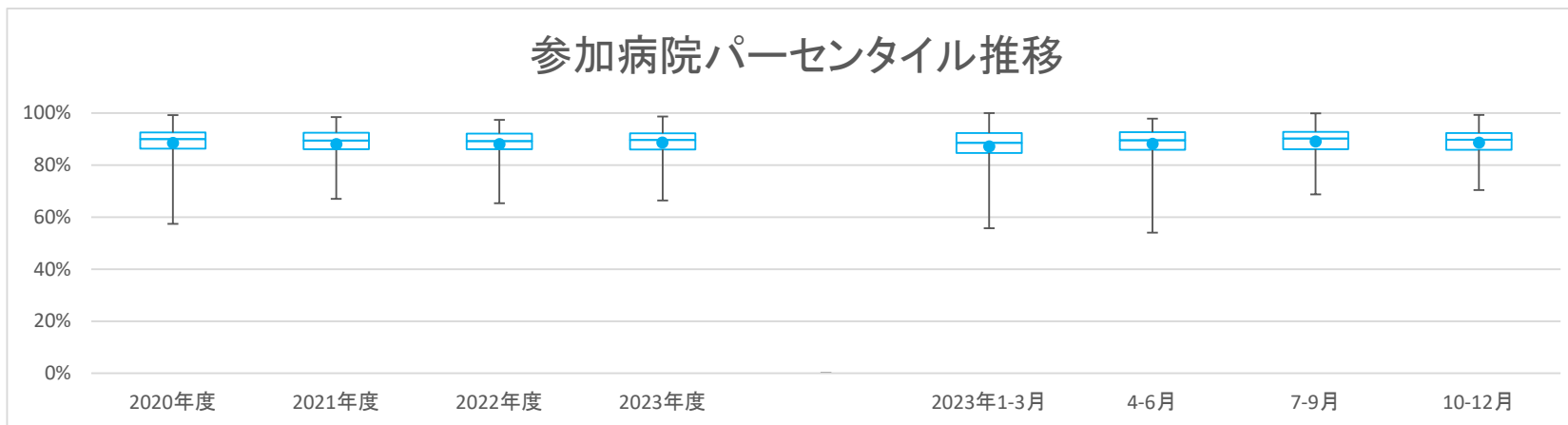
在宅復帰率

対象病院群

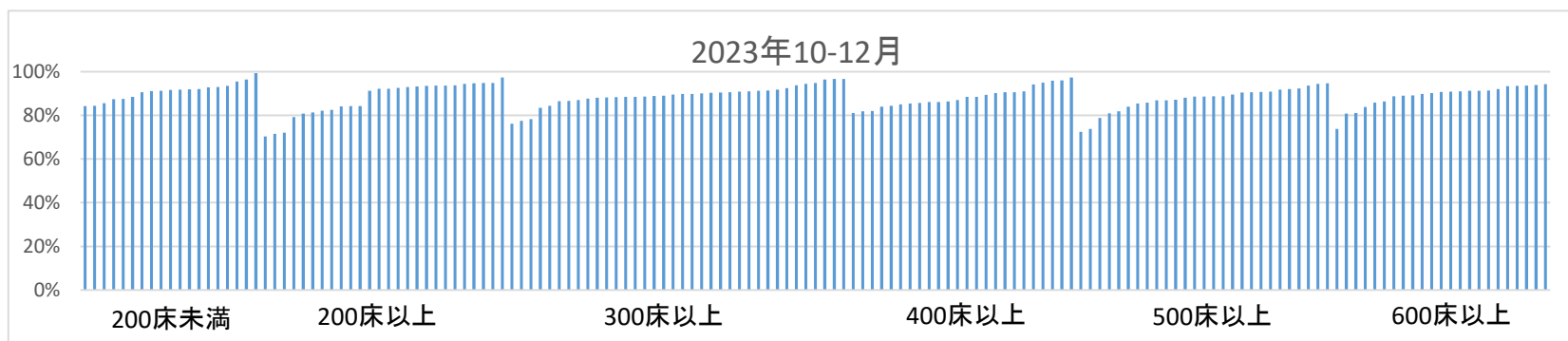
精神科標榜なし、総合病院精神科無床、総合病院精神科有床、精神科単科

データのまとめ	調査期間	2020年度	2021年度	2022年度	2023年度	2023年1-3月	4-6月	7-9月	10-12月
データ登録病院数		166	174	163	165	158	162	159	155
分母合計		1153864	1202952	1150051	913025	273427	303912	306749	304468
75パーセンタイル		92.5%	92.5%	92.1%	92.2%	92.3%	92.7%	92.8%	92.3%
中央値		90.0%	89.4%	89.2%	89.6%	88.5%	89.5%	90.2%	89.8%
25パーセンタイル		86.4%	86.1%	86.1%	86.0%	84.7%	85.9%	86.1%	85.8%
平均値		88.5%	88.2%	88.1%	88.6%	87.2%	88.2%	89.1%	88.6%
平均値(0を除く)		88.5%	88.2%	88.1%	88.6%	87.2%	88.2%	89.1%	88.6%

【時系列】 ●は平均値、他は上方から最大値、75パーセンタイル値、中央値、25パーセンタイル値、最小値 (2014年7月開始)



【直近データ分布】



医療の質・医療安全指標の評価・公表等推進事業

一般09

在宅復帰率

(空白):該当なし、有効な登録数値なし、結果数値表示対象外 (*):全体集計より除外

病院名	許可病床数	2020年度			2021年度			2022年度			2023年度			2023年1-3月			4-6月			7-9月			10-12月		
		* 指標値	分母	分子	* 指標値	分母	分子	* 指標値	分母	分子	* 指標値	分母	分子	* 指標値	分母	分子	* 指標値	分母	分子	* 指標値	分母	分子	* 指標値	分母	分子
市立札幌病院	600以上	89.2%	11469	10236	88.9%	11661	10364	89.3%	13986	12489	90.2%	11325	10220	88.2%	3366	2970	90.6%	3540	3208	90.3%	3866	3492	89.8%	3919	3520
市立旭川病院	400以上	91.0%	6115	5565	89.5%	5780	5174	90.7%	5515	5002	91.3%	4609	4210	91.1%	1354	1233	92.4%	1540	1423	91.0%	1533	1395	90.6%	1536	1392
小樽市立病院	300以上	84.7%	4032	3414	85.5%	6159	5264	86.2%	6465	5575	87.0%	4882	4249	84.7%	1450	1228	88.1%	1645	1450	85.9%	1627	1398	87.0%	1610	1401
市立釧路総合病院	500以上	93.0%	10401	9674	90.7%	11296	10249	93.4%	10731	10022	93.0%	8933	8306	91.6%	2601	2382	92.9%	2877	2674	93.6%	3035	2842	92.4%	3021	2790
砂川市立病院	400以上	87.3%	8460	7384	88.0%	8592	7557	86.0%	7972	6857	86.0%	6530	5617	85.3%	2136	1823	85.4%	2155	1841	86.5%	2162	1871	86.1%	2213	1905
市立千歳市民病院	200未満	90.8%	4307	3909	91.2%	4912	4479	92.3%	4833	4462	91.3%	4044	3692	92.4%	1179	1089	91.9%	1350	1240	90.3%	1315	1188	91.7%	1379	1264
苫小牧市立病院	300以上	89.1%	7141	6362	90.2%	6904	6230	89.4%	5200	4649	88.7%	3883	3446				89.4%	1899	1697				88.2%	1984	1749
名寄市立総合病院	300以上	87.3%	6025	5257	87.8%	6065	5325	84.2%	6081	5119	90.1%	4684	4218	72.7%	1777	1291	88.2%	1611	1421	88.7%	1674	1485	93.8%	1399	1312
青森県立中央病院	600以上	87.8%	14182	12450	87.4%	13536	11835	87.9%	13211	11611	83.6%	10115	8455	87.7%	3243	2845	88.3%	3451	3046	88.2%	3414	3011	73.8%	3250	2398
青森県立つくしが丘病院	200以上										87.2%	196	171				93.2%	59	55	85.1%	74	63	84.1%	63	53
青森市民病院	400以上	89.8%	6093	5474	88.8%	6687	5935	87.9%	5839	5132	88.3%	4871	4301	85.9%	1415	1215	87.2%	1549	1351	89.1%	1631	1454	88.5%	1691	1496
つがる総合病院	400以上	83.2%	7191	5985	88.7%	3258	2891	88.5%	4878	4319	89.2%	5240	4674				89.5%	1785	1597	89.6%	1740	1559	88.5%	1715	1518
十和田市立中央病院	300以上	88.4%	5611	4959	89.8%	5693	5114	87.4%	5139	4493	88.4%	4465	3948	88.6%	1344	1191	89.7%	1479	1326	85.8%	1506	1292	89.9%	1480	1330
八戸市立市民病院	600以上	87.4%	11394	9964	87.9%	12303	10816	87.8%	12261	10770	85.5%	6283	5373	86.5%	2874	2485	84.7%	3181	2693				86.4%	3102	2680
岩手県立磐井病院	300以上				88.9%	7567	6728	91.9%	7304	6710	89.1%	5852	5217	91.2%	1836	1675	91.0%	1933	1759	92.3%	1910	1763	84.4%	2009	1695
岩手県立大船渡病院	400以上	89.0%	4793	4264	87.5%	5032	4401	86.4%	5198	4490	86.6%	2527	2188	82.5%	1264	1043	86.0%	1292	1111	87.2%	1235	1077			
岩手県立久慈病院	300以上	90.0%	3714	3343	89.4%	4056	3628	89.3%	3735	3336	89.2%	2781	2480	87.5%	954	835	89.4%	902	806	90.4%	979	885	87.7%	900	789
岩手県立中央病院	600以上	81.6%	14389	11747	81.5%	15285	12452	80.6%	14730	11871	81.6%	11518	9396	79.2%	3653	2894	81.8%	3817	3121	81.9%	3857	3157	81.1%	3844	3118
岩手県立南光病院	300以上	93.7%	411	385	90.0%	429	386	91.6%	358	328	90.0%	290	261	93.8%	81	76	89.8%	88	79	89.6%	106	95	90.6%	96	87
岩手県立中部病院	400以上				81.5%	10095	8229	81.5%	9555	7789	83.1%	7496	6232	81.5%	2338	1905	82.3%	2478	2040	83.1%	2474	2056	84.0%	2544	2136
宮城県立精神医療センター	200以上	57.4%	526	302	67.9%	557	378	82.0%	521	427	56.0%	420	235	56.0%	110	79	5.8%	137	8	77.8%	126	98	82.2%	157	129
大崎市民病院	500以上	85.3%	12992	11077	81.8%	12891	10540	84.0%	13125	11026	85.4%	10540	8997	82.3%	3172	2612	86.1%	3366	2899	86.1%	3535	3042	84.0%	3639	3056
公立刈田総合病院	200以上	91.5%	1595	1460																					
栗原市立栗原中央病院	300以上	89.6%	3580	3206	89.7%	3851	3453	88.6%	3628	3216	86.7%	2689	2331	87.7%	908	796	85.9%	829	712	87.5%	949	830	86.6%	911	789
みやぎ県南中核病院	300以上	86.7%	7121	6174	89.2%	7558	6738	89.0%	3495	3111	91.0%	3924	3569	87.6%	1601	1403	91.1%	1934	1761	90.9%	1990	1808			
秋田県立リハビリテーション・精神医療センター	300以上	87.5%	974	852	89.4%	955	854	81.8%	831	680	76.2%	672	512	55.7%	192	107	54.0%	235	127	88.1%	219	193	88.1%	218	192
市立秋田総合病院	300以上	93.9%	6538	6139	94.7%	7400	7010	96.1%	6918	6650	96.8%	6187	5991	97.0%	1740	1687	97.0%	2026	1966	96.9%	2004	1941	96.6%	2157	2084
大館市立総合病院	400以上	93.6%	6348	5943	94.7%	6614	6262	92.6%	6140	5688	94.7%	4757	4507	90.5%	1551	1404	94.0%	1507	1417	95.2%	1549	1474	95.0%	1701	1616
市立横手病院	200以上	93.0%	3966	3687	94.3%	4144	3906	93.6%	4063	3804	93.8%	2899	2720	93.2%	951	886	94.2%	939	885	94.0%	990	931	93.2%	970	904
市立大森病院	200未満	94.0%	652	613	92.8%	929	862	94.6%	1007	953				94.2%	223	210									
山形県立中央病院	600以上	86.6%	12552	10875	87.9%	12756	11211	89.5%	9531	8529	89.0%	3460	3079										89.0%	3460	3079
山形県立こころの医療センター	200以上	90.7%	366	332																					
日本海総合病院	600以上	92.9%	13994	12997	92.8%	14476	13433	92.2%	14031	12940	91.7%	10953	10039	91.8%	3391	3113	91.8%	3497	3211	91.9%	3714	3415	91.2%	3742	3413
寒河江市立病院	200未満				88.7%	901	799	88.7%	708	628	90.0%	579	521	86.0%	129	111	85.2%	183	156	94.0%	183	172	90.6%	213	193
山形市立病院済生館	500以上	89.4%	9640	8615	89.3%	10617	9483	82.9%	10426	8648	93.6%	7786	7288	84.6%	2447	2070	92.6%	2461	2280	94.4%	2653	2505	93.7%	2672	2503
公立岩瀬病院	200以上	96.6%	4132	3992	96.4%	4415	4256	95.9%	4259	4083	95.5%	3440	3284	92.5%	1045	967	94.9%	1049	996	96.5%	1198	1156	94.9%	1193	1132
公立藤田総合病院	300以上	89.4%	3710	3318	89.8%	3984	3576	90.4%	3965	3586	98.7%	2114	2086	89.9%	937	842	93.9%	1075	1052	99.5%	1039	1034			
茨城県立中央病院	500以上	89.4%	8400	7508	89.3%	8669	7740	88.4%	8566	7576	89.2%	6722	5994	88.7%	2128	1887	90.3%	2238	2020	87.8%	2223	1951	89.5%	2261	2023
茨城県立こころの医療センター	500以上	74.7%	899	672	75.8%	810	614	75.4%	528	398	75.7%	576	436	73.9%	180	133	76.8%	185	142	76.5%	200	153	73.8%	191	141
北茨城市民病院	200未満				90.8%	1665	1512	90.9%	1150	1045	90.5%	1276	1155	87.8%	377	331	93.1%	433	403	91.0%	402	366	87.5%	441	386
栃木県立岡本台病院	200以上				79.0%	462	365	85.4%	239	204	87.4%	390	341	86.6%	119	103	89.2%	102	91	94.4%	144	136	79.2%	144	114
群馬県立心臓血管センター	200未満	92.5%	3500	3237																					
桐生厚生総合病院	400以上				86.6%	6188	5356	87.5%	4743	4152	87.3%	1405	1227	87.3%	1405	1227	87.8%	1504	1320	88.7%	1637	1452	86.1%	1602	1380
公立富岡総合病院	300以上	88.7%	6453	5726	87.6%	6736	5899	86.9%	5249	4564	88.9%	4944	4393	86.8%	1619	1405	89.3%	1554	1388	88.5%	1710	1513	88.8%	1680	1492
埼玉県立精神医療センター	200未満	89.6%	452	405	92.6%	619	573	89.1%	497	443															
さいたま市立病院	600以上	86.5%	12750	11033	90.6%	13546	12277	86.4%	13767	11889	85.3%	11050	9429	87.4%	3213	2807	85.4%	3547	3030	86.6%	3812	3303	83.9%	3691	3096
春日部市立医療センター	300以上	* 102.2%	1934	1976																					
川口市立医療センター	500以上	87.2%	11121	9702	87.8%	11440	10041	87.7%	11950	10479	88.5%	9568	8465	88.0%	2950	2597	90.1%	3220	2900	88.4%	3164	2798	86.9%	3184	2767
千葉県がんセンター	400以上	97.6%	6879	6716	98.0%	7261	7113																		
千葉県立海浜病院	200以上				96.5%	7630	7364	95.7%	7460	7142				95.6%	1816	1737									
船橋市立医療センター	400以上	90.3%	10386	9380	89.4%	10680	9552	90.2%	10663	9619	90.7%	9069	8227	89.6%	2699	2419	90.2%	3017	2720	91.8%	2984	2739	90.2%	3068	2768
松戸市立総合医療センター	600以上	92.3%	11203	10345	93.8%	11591	10875	93.3%	8629	8051	92.8%	9806	9102	94.1%	2818	2651	91.0%	3146	2862	93.8%	3343	3135	93.6%	3317	3105
国保旭中央病院	600以上	94.6%	17960	16990	94.4%	18135	17124	94.3%	18054	17032	93.8%	13955	13090	93.7%	4247	3979	92.9%	4484	4166	94.6%	4744	4486	93.9%	4727	4438
東京都立松沢病院	400以上	69.0%	2319	1601	74.2%	1987	1474	84.1%	2583	2173				87.7%	584	512									

医療の質・医療安全指標の評価・公表等推進事業

一般09

在宅復帰率

(空白)：該当なし、有効な登録数値なし、結果数値表示対象外 (*)全体集計より除外

病院名	許可病床数	2020年度			2021年度			2022年度			2023年度			2023年1-3月			4-6月			7-9月			10-12月			
		* 指標値	分母	分子	* 指標値	分母	分子	* 指標値	分母	分子	* 指標値	分母	分子	* 指標値	分母	分子	* 指標値	分母	分子	* 指標値	分母	分子	* 指標値	分母	分子	
静岡市立静岡病院	500以上	95.1%	11170	10620	89.4%	11664	10426	88.1%	12006	10576	88.9%	9424	8380	87.6%	2949	2584	88.9%	3049	2712	89.1%	3176	2830	88.7%	3199	2838	
伊東市民病院	200以上	93.8%	810	760	89.2%	3530	3150				90.6%	2670	2419				94.0%	827	777	84.4%	1012	854	94.8%	831	788	
磐田市立総合病院	500以上	89.7%	11108	9967	86.4%	10771	9301	88.3%	10930	9653	87.5%	5847	5116	97.7%	2721	2659	86.6%	2935	2549	88.2%	2912	2567				
菊川市立総合病院	200以上	94.6%	2766	2617	93.9%	2513	2360	94.4%	2459	2322	94.0%	2001	1881	94.5%	596	563	94.3%	600	566	93.9%	688	646	93.8%	713	669	
公立森町病院	200未満	83.1%	1311	1090	78.9%	1204	950	76.4%	1072	819	80.9%	1008	815	75.4%	256	193	79.6%	304	242	78.6%	359	282	84.3%	345	291	
中東遠総合医療センター	500以上	95.0%	12673	12044	93.1%	13090	12191	95.2%	12966	12349	94.3%	10469	9873	95.7%	3288	3148	95.6%	3397	3246	95.4%	3522	3360	92.0%	3550	3267	
新潟県立新発田病院	400以上										81.8%	7774	6361					82.8%	2494	2066	80.7%	2559	2066	81.9%	2721	2229
新潟県立精神医療センター	400以上	84.6%	228	193	87.5%	120	105																			
新潟県立十日町病院	200以上	69.3%	3386	2346	67.1%	3264	2190	67.8%	3163	2143	72.8%	2530	1843	64.9%	743	482	71.4%	836	597	76.9%	822	632	70.4%	872	614	
富山市立富山市民病院	500以上	86.8%	5046	4382	88.5%	8764	7757																			
石川県立こころの病院	400以上	85.2%	291	248	90.6%	395	358	86.3%	401	346	87.1%	350	305	83.3%	108	90	85.5%	110	94	90.4%	114	103	85.7%	126	108	
石川県立中央病院	600以上	88.6%	12872	11406	90.2%	12420	11199	91.3%	13830	12621	91.8%	11283	10360	90.7%	3349	3038	91.6%	3592	3289	92.6%	3837	3552	91.3%	3854	3519	
公立能登総合病院	400以上										82.2%	2573	2116					73.3%	1258	922	90.8%	1315	1194			
公立羽咋病院	200未満	92.8%	2085	1935	92.0%	2138	1966	91.1%	1914	1743	91.1%	1447	1318	92.8%	446	414	90.9%	474	431	90.5%	494	447	91.9%	479	440	
公立松任石川中央病院	300以上	91.1%	6227	5675	90.9%	4893	4446	90.4%	6666	6025	90.7%	4868	4415	90.8%	1591	1445	91.4%	1614	1475	90.2%	1630	1471	90.5%	1624	1469	
加賀市医療センター	300以上										89.7%	4402	3950					88.3%	1167	1031	79.6%	1239	986	90.0%	1205	1085
福井県立病院	600以上	92.9%	11761	10930	90.4%	12807	11576	87.2%	10042	8758	90.7%	10224	9273					92.5%	3220	2977	89.0%	3530	3141	90.8%	3474	3155
市立敦賀病院	300以上	95.8%	4719	4520	94.4%	5255	4959																			
杉田玄白記念公立小浜病院	400以上	96.6%	4277	4133	97.2%	4449	4326	96.8%	4566	4422	89.3%	3663	3272	96.8%	1089	1054	72.0%	1187	855	97.9%	1237	1211	97.3%	1239	1206	
長野県立木曾病院	200未満	94.9%	1933	1834	90.3%	2207	1994	90.9%	1803	1639	91.7%	1318	1209	93.4%	409	382	95.2%	396	377	87.8%	475	417	92.8%	447	415	
長野県立こころの医療センター駒ヶ根	200未満	93.0%	511	475	93.5%	527	493	84.5%	497	420	93.0%	359	334	93.5%	123	115	92.1%	114	105	94.7%	131	124	92.1%	114	105	
長野県立信州医療センター	300以上	92.7%	4310	3994	93.7%	4091	3832	92.9%	3051	2834	91.9%	3113	2862	88.8%	992	881	92.2%	1007	928	91.9%	1047	962	91.8%	1059	972	
飯田市立病院	400以上	91.9%	9324	8566	92.8%	9309	8642	* 94.7%	9204	8720	* 94.1%	2276	2141	* 100.0%	2322	2322	* 94.1%	2276	2141							
市立大町総合病院	200未満										93.3%	2194	2048					93.2%	709	661	93.9%	737	692	92.9%	748	695
岡谷市民病院	200以上	94.6%	3199	3027	94.6%	3534	3342	94.4%	3222	3043	94.9%	2473	2347	93.0%	774	720	93.9%	788	740	96.3%	818	788	94.5%	867	819	
佐久市立国保浅間総合病院	200以上										95.4%	2395	2284					94.5%	1153	1090	96.1%	1242	1194			
長野市民病院	400以上	87.3%	10305	8999	82.3%	10526	8668	83.1%	9983	8291	81.4%	5133	4179	84.7%	2348	1988	81.8%	2531	2071	81.0%	2602	2108				
松本市立病院	200未満	91.4%	2993	2736	92.5%	3237	2993	93.3%	2979	2780	94.7%	2271	2150	93.6%	667	624	90.1%	707	637	97.1%	787	764	96.4%	777	749	
伊那中央病院	300以上	96.6%	7546	7290	95.7%	7955	7609	95.1%	8231	7825	94.7%	6479	6133	93.3%	2004	1870	94.1%	2102	1978	95.0%	2170	2062	94.8%	2207	2093	
昭和伊南総合病院	300以上	79.1%	3333	2635	70.4%	3450	2430	70.0%	3356	2350	74.7%	2456	1835	73.3%	870	638	70.7%	815	576	77.4%	787	609	76.1%	854	650	
国保依田窪病院	200未満	92.8%	1913	1776	92.3%	1877	1732	92.7%	1820	1688	89.0%	1493	1329	92.5%	479	443	88.3%	496	438	87.5%	502	439	91.3%	495	452	
岐阜県総合医療センター	600以上	90.1%	13418	12089	90.7%	14624	13261	91.6%	14899	13645	92.6%	11856	10977	91.9%	3451	3170	92.7%	3904	3620	93.0%	3904	3629	92.1%	4048	3728	
大垣市民病院	600以上	89.1%	17776	15843	89.6%	18955	16984	90.6%	18240	16527	90.4%	13671	12355	89.8%	4230	3799	90.4%	4572	4134	90.5%	4586	4152	90.2%	4513	4069	
岐阜市民病院	500以上	86.6%	12520	10848	89.8%	12827	11524	89.5%	12876	11523	89.6%	10226	9165	89.5%	3103	2777	90.1%	3478	3133	90.2%	3380	3048	88.6%	3368	2984	
総合病院中津川市民病院	300以上	86.2%	6146	5298	86.8%	6217	5398	84.2%	5820	4901	86.9%	4466	3880	81.7%	1238	1012	83.1%	1501	1247	89.0%	1486	1322	88.6%	1479	1311	
愛知県精神医療センター	200以上										91.9%	483	444							91.7%	241	221	92.1%	242	223	
名古屋市立東部医療センター	500以上	82.1%	9509	7803	* 95.7%	10786	10326																			
春日井市民病院	500以上	82.8%	11835	9796	83.8%	12326	10328	84.1%	6404	5387	83.3%	10574	8810	84.7%	3129	2651	85.4%	3472	2964	82.7%	3589	2969	81.9%	3513	2877	
小牧市民病院	500以上	92.4%	12110	11194	91.8%	12238	11230	91.2%	12074	11012	91.1%	9707	8840	90.2%	2889	2606	91.5%	3160	2891	91.0%	3286	2991	90.7%	3261	2958	
津島市民病院	300以上										86.9%	4441	3859					85.2%	1098	935	86.6%	1145	991	89.7%	1261	1131
豊橋市民病院	600以上	88.2%	17856	15747	85.3%	18452	15748	90.0%	18895	17004	89.6%	15807	14167	89.4%	4805	4297	86.8%	5186	4500	91.2%	5300	4836	90.8%	5321	4831	
西尾市民病院	300以上	90.0%	4997	4496	88.5%	5126	4534	88.4%	5058	4471	88.8%	4260	3782	88.0%	1239	1090	88.3%	1396	1232	89.7%	1469	1318	88.3%	1395	1232	
碧南市民病院	200以上	79.9%	4050	3237	79.4%	1289	1023				87.7%	3466	3040					82.4%	1136	936	85.8%	1154	990	94.7%	1176	1114
公立西知多総合病院	400以上	94.9%	7774	7380	94.4%	7929	7488	94.3%	8478	7998	91.3%	6880	6283	89.7%	2109	1891	91.9%	2304	2118	91.0%	2211	2013	91.0%	2365	2152	
公立陶生病院	600以上	91.8%	14195	13030	92.0%	14885	13689	91.8%	14534	13347	91.6%	11602	10629	91.0%	3516	3201	91.4%	3786	3462	92.4%	3958	3659	90.9%	3858	3508	
三重県立こころの医療センター	300以上	65.8%	549	361	67.0%	561	376	65.3%	479	313	76.4%	398	304	58.1%	105	61	70.2%	121	85	80.6%	144	116	77.4%	133	103	
名張市立病院	200以上										84.1%	1703	1433													
松阪市民病院	500以上	91.8%	5736	5265	89.3%	5889	5261	89.5%	5362	4800	90.3%	3979	3593	89.0%	1215	1081	89.9%	1313	1180	89.7%	1379	1237	91.4%	1287	1176	
市立長浜病院	300以上</																									

医療の質・医療安全指標の評価・公表等推進事業

一般09

在宅復帰率

(空白):該当なし、有効な登録数値なし、結果数値表示対象外
 (*)全体集計より除外

病院名	許可病床数	2020年度			2021年度			2022年度			2023年度			2023年1-3月			4-6月			7-9月			10-12月		
		* 指標値	分母	分子	* 指標値	分母	分子	* 指標値	分母	分子	* 指標値	分母	分子	* 指標値	分母	分子	* 指標値	分母	分子	* 指標値	分母	分子	* 指標値	分母	分子
兵庫東立尼崎総合医療センター	600以上	88.1%	19777	17422	88.2%	19495	17191	89.3%	20690	18470	89.3%	16345	14602	89.0%	4974	4426	89.9%	5350	4808	89.1%	5480	4881	89.1%	5515	4913
神戸市立医療センター中央市民病院	600以上	85.6%	15416	13196	82.8%	17714	14665	82.6%	18437	15223	81.9%	14433	11827	81.8%	4443	3636	81.7%	4706	3847	83.2%	4856	4042	80.8%	4871	3938
明石市立市民病院	300以上	91.0%	5854	5327	90.0%	5941	5349	89.8%	5835	5238	90.8%	3061	2780	89.0%	1344	1196				91.3%	1545	1411	90.3%	1516	1369
赤穂市民病院	300以上	92.5%	4878	4513	94.1%	5159	4853	93.7%	4855	4549	93.9%	3225	3029	93.1%	1110	1033	92.7%	1057	980	92.6%	1084	1004	96.4%	1084	1045
市立声屋病院	200未満	91.6%	3083	2823	92.5%	3283	3037	93.0%	3186	2964	97.5%	2708	2640	92.1%	797	734	93.3%	917	856	99.9%	944	943	99.3%	847	841
市立伊丹病院	400以上	83.4%	9117	7606	83.5%	9393	7846	85.7%	9296	7966	86.0%	7440	6395	86.0%	2254	1939	87.2%	2544	2219	86.1%	2517	2168	84.4%	2379	2008
三田市民病院	300以上	89.1%	7271	6477	88.1%	7334	6462	88.9%	7135	6344	89.3%	5303	4737	90.8%	1638	1488	89.2%	1786	1593	89.8%	1794	1611	89.0%	1723	1533
宝塚市立病院	400以上										96.5%	7503	7242				96.9%	2348	2276	96.6%	2556	2469	96.1%	2599	2497
西宮市立中央病院	200以上	85.0%	3585	3047	80.9%	3951	3197	88.4%	3632	3212	90.2%	2741	2472	90.9%	806	733	89.2%	844	753	96.4%	993	957	96.4%	904	762
西脇市立西脇病院	300以上	84.9%	2887	2451	81.8%	5724	4682	86.2%	5322	4590	87.6%	4279	3749	84.7%	1246	1055	86.8%	1391	1207	87.6%	1463	1282	88.4%	1425	1260
加古川中央市民病院	600以上	94.3%	17669	16657	93.3%	4967	4633	93.3%	4818	4493															
奈良県総合医療センター	500以上	82.5%	10790	8899	84.5%	11157	9430	92.5%	11411	10557	91.5%	9865	9024	92.0%	2739	2520	92.2%	3197	2948	91.7%	3369	3088	90.6%	3299	2988
南奈良総合医療センター	200以上	82.8%	5016	4154	81.3%	1336	1086	74.6%	2477	1848															
大和高田市立病院	300以上	95.2%	5627	5358																					
国保中央病院	200以上				85.4%	2487	2125	88.4%	2181	1927	*	97.2%	1198	1164	78.9%	531	419	93.6%	658	616	*	101.5%	540	548	
橋本市立病院	300以上	* 77.0%	5194	3997	93.1%	2869	2671																		
鳥取県立厚生病院	300以上	89.0%	5964	5310	94.8%	4634	4395	88.9%	4269	3795	89.9%	4350	3912	85.6%	1312	1123	89.4%	1420	1270	90.5%	1512	1369	89.8%	1418	1273
島根立こころの医療センター	200以上	61.6%	284	175	83.1%	290	241	91.5%	272	249	84.1%	239	201	93.4%	76	71	88.0%	83	73	82.7%	81	67	81.3%	75	61
島根県立中央病院	500以上	90.8%	11744	10662	92.0%	12479	11481	91.3%	12126	11077	91.1%	9260	8436	91.2%	2848	2596	90.9%	3046	2769	92.0%	3149	2896	90.4%	3065	2771
安来市立病院	200未満	89.0%	761	677																					
隠岐広域連合立隠岐島前病院	200未満	90.6%	479	434	90.5%	402	364	91.6%	441	404	91.0%	332	302	89.5%	105	94	89.5%	105	94	92.0%	125	115	91.2%	102	93
岡山県精神科医療センター	200以上	90.3%	1398	1262	90.7%	1631	1480	92.4%	1222	1129	92.7%	1487	1378	93.1%	420	391	92.7%	395	366	92.8%	403	374	92.6%	689	638
瀬戸内市立瀬戸内市民病院	200未満	90.2%	1127	1017	84.7%	1060	898	88.8%	1056	938	92.4%	933	862	85.5%	262	224	89.0%	255	227	95.3%	359	342	91.8%	319	293
県立広島病院	600以上	86.2%	14880	12829	85.5%	15153	12956	84.6%	15510	13129	85.8%	11366	9754	84.5%	3690	3117	85.7%	3584	3071	85.9%	3941	3386	85.8%	3841	3297
広島市立北部医療センター安佐市民病院	400以上	90.0%	13391	12056	87.0%	13707	11931	87.2%	14312	12480	86.0%	11329	9746	87.0%	3569	3106	85.8%	3690	3167	85.9%	3847	3304	86.4%	3792	3275
広島市立広島市民病院	600以上	90.0%	18754	16874	90.8%	19099	17340	91.2%	19466	17744	92.2%	14923	13759	88.3%	4710	4157	90.8%	4755	4318	91.4%	5055	4619	94.3%	5113	4822
尾道市立市民病院	200以上				82.8%	4524	3745	82.8%	4524	3745	70.7%	3758	2658	75.8%	1142	866	70.9%	1080	766	69.7%	1281	893	71.5%	1397	999
福山市立病院	500以上	85.5%	11949	10211	87.0%	12512	10885	86.8%	11872	10306	86.4%	9759	8434	87.0%	2719	2365	87.4%	3123	2730	86.1%	3289	2831	85.8%	3347	2873
市立三次中央病院	300以上	87.6%	4754	4165	86.6%	3125	2707																		
安芸太田病院	200未満	77.9%	819	638	74.6%	779	581	87.6%	548	480	69.3%	189	131	88.2%	170	150	87.2%	195	170	87.4%	183	160			
山口県立こころの医療センター	200未満	61.9%	375	232	70.1%	304	213	72.5%	298	216	72.7%	231	168	73.1%	93	68	72.6%	117	85	72.8%	114	83			
山口県立総合医療センター	500以上	92.2%	9952	9180	92.3%	9633	8896	89.8%	10575	9493	88.1%	8134	7166	86.3%	2630	2270	87.8%	2618	2298	89.3%	2797	2499	87.1%	2719	2369
光市立光総合病院	200以上				94.6%	1749	1654	*	73.6%	1705	1255	93.5%	565	528	92.8%	583	541	*	31.5%	542	171	93.6%	580	543	
徳島県立中央病院	400以上	81.5%	7290	5940	81.2%	8885	7213	82.9%	9445	7829	83.3%	7713	6425	82.6%	2182	1803	83.4%	2451	2045	84.4%	2621	2213	82.1%	2641	2167
徳島県立三好病院	200以上	92.8%	693	643	88.3%	2732	2413	93.3%	2414	2252	93.5%	705	659												
つるぎ町立半田病院	200未満	90.0%	1719	1547																					
香川県立白鳥病院	200未満	91.4%	1737	1588	92.5%	1770	1638	91.3%	1594	1456	92.4%	1125	1039	91.3%	400	365	90.7%	367	333	92.8%	359	333	93.5%	399	373
香川県立中央病院	500以上	90.4%	11828	10693	90.6%	12823	11618	89.5%	12060	10793	90.1%	9400	8466	88.6%	2867	2539	89.0%	3082	2744	89.3%	3072	2742	91.8%	3246	2980
香川県立丸亀病院	200以上	83.9%	149	125	83.3%	144	120	74.0%	173	128	66.4%	128	85	62.9%	35	22	54.8%	42	23	72.1%	43	31	72.1%	43	31
坂出市立病院	200未満	92.1%	2923	2691	91.4%	4245	3882	90.9%	4543	4130	88.8%	990	879												
高松市立みんなの病院	300以上	87.2%	5458	4757	90.4%	6023	5443	88.6%	5914	5239	90.5%	4637	4198	87.8%	1398	1228	90.9%	1482	1347	91.2%	1583	1444	89.5%	1572	1407
さぬき市民病院	200未満	90.6%	2263	2050	90.6%	2565	2325	88.3%	2181	1925	93.9%	1550	1455	89.2%	500	446	91.9%	496	456	94.1%	540	508	95.5%	514	491
三豊総合病院	400以上	* 147.4%	1931	2847	77.5%	3924	3043	80.1%	7426	5945	76.0%	4063	3086	60.8%	1711	1040	71.0%	1896	1347	80.2%	2167	1739			
愛媛県立中央病院	600以上	89.5%	15605	13974	89.6%	15380	13777	87.5%	16031	14031	89.5%	12144	10866	88.1%	3931	3462	89.8%	4023	3614	89.8%	4123	3702	88.8%	3998	3550
西予市立野村病院	200未満	82.8%	932	772	84.6%	985	833	87.9%	734	645	86.7%	600	520	85.2%	122	104	87.8%	172	151	88.1%	218	192	84.3%	210	177
高知県立あき総合病院	200以上	* 13.5%	7622	1032	81.1%	620	503																		
福岡県立精神医療センター太宰府病院	300以上	91.4%	638	583	91.6%	657	602	* 67.6%	769	520	91.4%	453	414	78.5%	149	117	92.2%	141	130	91.2%	147	134	90.9%	165	150
福岡市民病院	200以上	76.6%	3946	3024	80.4%	2950	2373	80.7%	3934	3175	76.2%	952	725												
大牟田市立病院	300以上	86.3%	6219	5367	93.8%	6308	5919	96.3%	6693	6445	94.7%	5094	4825	93.8%	1601	1501	94.4%	1640	1548	95.3%	1758	1676	94.4%	1696	1601
田川市立病院	300以上	88.0%	2601	2288	89.0%	3337	2969	87.0%	2400	2089	88.7%	2882	2555	85.9%	838	720	89.3%	933	833	88.2%	1021	901	88.5%	928	821
筑後市立病院	200以上	83.4%	3592	2995	86.2%	3341	2879	87.7%	2515	2104	85.8%	790	678	84.1%	803	675	84.4%	857	723	82.6%	855	706			
公立八女総合病院	300以上				87.1%	3942	3435	85.1%	3862	3285	81.8%	3207	2622	82.8%	911	754	80.2%	1060	850	81.6%	1057	862	83.5%	1090	910
佐賀県医療センター好生館	400以上	84.2%	10599	8926	86.4%	11445	9891	86.5%	12952	11198	86.6%	3141	2721	86.6%	3141	2721									
長崎県精神医療センター	200未満	78.1%	292	228	75.1%	241	181	76.0%	225	171				74.2%	62	46									
佐世保市総合医療センター	500以上							89.1%	9391	8370				88.7%	3144	2790				90.0%	3086	2778	88.6%	3161	2802
長崎みなとメディカルセンター	50																								