

## 一般08

## 新入院患者紹介率

$$\text{新入院患者紹介率} = \frac{\text{新入院患者中の紹介患者数(紹介は入院前90日以内)}}{\text{新入院患者数}}$$

新入院患者紹介率とは 期間中、新規に入院となった患者さんのうち、かかりつけ医等から受診した患者さんがどれだけの割合であったかを示しています。(紹介から90日以内の入院を対象にしています。)

指標の説明 かかりつけ医との役割分担で自治体病院が担う機能の一つが入院診療です。かかりつけ医で対応困難な検査や治療を必要とする患者さんを自治体病院が紹介をうけて入院となります。割合が高いほどかかりつけ医等からの紹介を受けていることになります。もともと入院患者数が多い場合や、地域にかかりつけ医が少ない場合(島しょ部や過疎地域など)では数値が低くなる場合があります。より高い値を目指しています。

計算について	参考としたガイドライン等	なし
	データ除外	なし
	補正などの計算方法	なし
	データ基準日	2024年1月25日

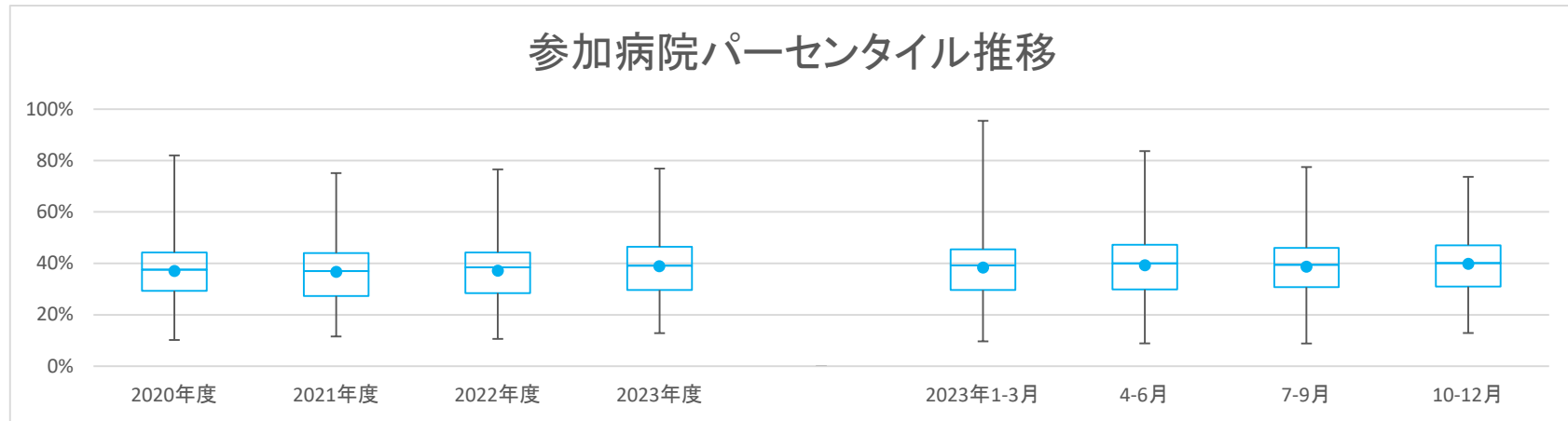
一般08

新入院患者紹介率

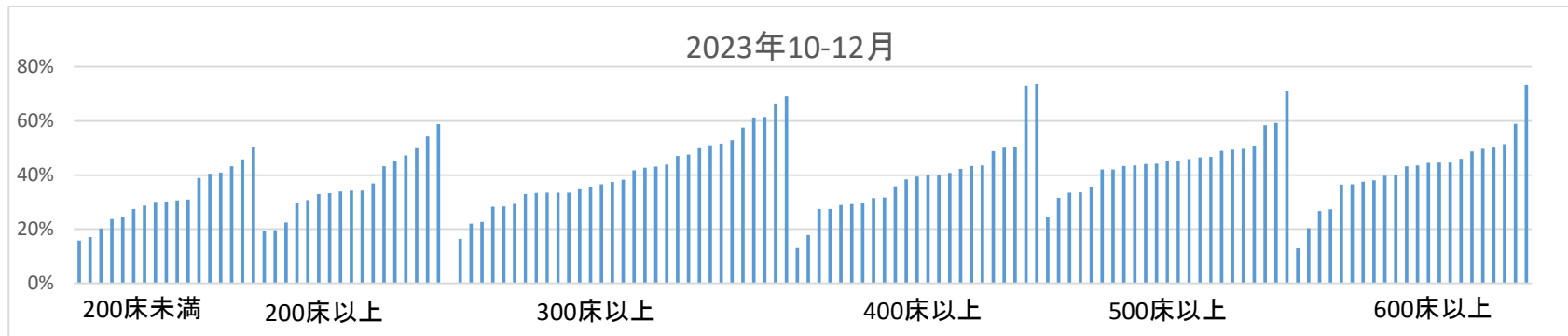
データのまとめ	対象病院群	精神科標榜なし、総合病院精神科無床、総合病院精神科有床							
	調査期間	2020年度	2021年度	2022年度	2023年度	2023年1-3月	4-6月	7-9月	10-12月
	データ登録病院数	143	146	144	143	137	142	139	133
	分母合計	1137664	1179786	1157675	897543	280347	304730	303738	294304
	75パーセンタイル	44.2%	44.0%	44.2%	46.4%	45.5%	47.3%	46.1%	47.1%
	中央値	37.5%	37.0%	38.5%	39.1%	39.2%	40.0%	39.5%	40.1%
	25パーセンタイル	29.3%	27.3%	28.5%	29.6%	29.6%	29.8%	30.7%	31.0%
	平均値	37.0%	36.7%	37.1%	38.9%	38.3%	39.3%	38.6%	39.8%
	平均値(0を除く)	37.0%	36.7%	37.1%	38.9%	38.3%	39.3%	38.6%	39.8%

【時系列】 ●は平均値、他は上方から最大値、75パーセンタイル値、中央値、25パーセンタイル値、最小値

(2014年7月開始)



【直近データ分布】



医療の質・医療安全指標の評価・公表等推進事業

一般08

新入院患者紹介率

(空白):該当なし、有効な登録数値なし、結果数値表示対象外 (\*):全体集計より除外

病院名	許可病床数	2021年度			2022年度			2023年度			2023年1-3月			4-6月			7-9月			10-12月					
		* 指標値	分母	分子	* 指標値	分母	分子	* 指標値	分母	分子	* 指標値	分母	分子	* 指標値	分母	分子	* 指標値	分母	分子	* 指標値	分母	分子			
市立札幌病院	600以上	16.9%	9123	1540	16.3%	11993	1951	25.1%	14473	3633	43.4%	11452	4974	34.7%	3563	1237	44.0%	3651	1608	41.7%	3937	1642	44.6%	3864	1724
市立旭川病院	400以上	32.2%	6307	2030	27.7%	5943	1645	34.1%	5760	1966	* 21.7%	4751	1032	32.8%	1432	469	33.0%	1614	532	* 0.3%	1564	5	31.5%	1573	495
小樽市立病院	300以上	38.6%	4215	1626	33.0%	6378	2104	33.0%	6732	2219	38.0%	5090	1933	32.2%	1556	501	40.4%	1743	705	37.6%	1703	640	35.8%	1644	588
市立釧路総合病院	500以上	35.3%	10842	3824	38.4%	11517	4427	36.8%	11256	4147	38.1%	9314	3545	35.2%	2817	991	39.6%	3068	1214	38.9%	3145	1222	35.8%	3101	1109
砂川市立病院	400以上	25.3%	8781	2221	27.7%	8986	2486	27.2%	8152	2215	30.0%	6790	2040	26.7%	2207	589	29.8%	2242	669	30.7%	2244	690	29.6%	2304	681
市立千歳市民病院	200未満	39.6%	4459	1765	38.4%	5077	1948	38.0%	5056	1921	39.1%	4184	1637	39.1%	1286	503	42.1%	1405	592	36.3%	1389	504	38.9%	1390	541
苫小牧市立病院	300以上	37.3%	7385	2754	32.3%	5332	1723	26.8%	5421	1453	36.6%	6096	2230	36.3%	2032	738	35.1%	2046	719	38.3%	2018	773			
名寄市立総合病院	300以上	16.9%	6168	1044	15.9%	6115	974	15.9%	5955	947	15.4%	4772	736	17.6%	1531	269	14.3%	1673	240	15.6%	1692	264	16.5%	1407	232
青森県立中央病院	600以上	42.3%	14603	6177	43.6%	13959	6088	41.5%	13705	5687	36.7%	10373	3812	47.3%	3455	1633	35.6%	3554	1265	38.1%	3497	1333	36.5%	3322	1214
青森市民病院	400以上	42.6%	6236	2655	40.0%	6885	2752	40.1%	6020	2415	40.0%	4938	1974	41.0%	1515	621	40.5%	1565	634	40.0%	1664	666	39.4%	1709	674
つがる総合病院	400以上	29.8%	7202	2144	18.6%	3434	640	15.1%	5204	784	17.4%	5570	970	17.7%	1888	335	16.7%	1855	310	17.8%	1827	325			
十和田市立中央病院	300以上	32.3%	5874	1896	34.2%	6003	2051	27.7%	5409	1498	32.0%	4581	1467	23.2%	1467	341	28.6%	1507	431	33.8%	1575	533	33.6%	1499	503
八戸市立市民病院	600以上	37.1%	12092	4481	34.8%	13067	4546	32.5%	13119	4262	31.6%	6657	2102	32.9%	3205	1055	36.2%	3415	1235				26.7%	3242	867
岩手県立磐井病院	300以上				38.7%	8013	3103	33.4%	7775	2594	28.8%	6136	1767	29.4%	1978	582	18.2%	2072	377	34.9%	1993	695	33.6%	2071	695
岩手県立大船渡病院	400以上	17.7%	5189	921	23.8%	5408	1288	22.7%	5561	1264	26.0%	2681	698	22.7%	1353	307	26.2%	1375	360	25.9%	1306	338			
岩手県立久慈病院	300以上	24.9%	3989	995	21.9%	4356	953	20.1%	4144	834	* 16.4%	3003	491	14.8%	1076	159	26.0%	974	253	20.8%	1068	222	* 1.7%	961	16
岩手県立中央病院	600以上	48.6%	14830	7214	47.7%	15767	7515	39.3%	15320	6026	46.5%	11757	5463	29.5%	3903	1153	44.2%	3946	1745	46.4%	3867	1795	48.8%	3944	1923
岩手県立中部病院	400以上				65.1%	10707	6965	66.7%	10189	6796	68.4%	7947	5435	68.5%	2511	1719	70.7%	2624	1856	61.4%	2658	1632	73.1%	2665	1947
大崎市民病院	500以上	31.0%	13481	4174	32.8%	13598	4457	39.3%	13529	5311	45.3%	10753	4873	42.4%	3382	1433	45.0%	3464	1560	45.5%	3621	1649	45.4%	3668	1664
公立刈田総合病院	200以上	47.4%	1661	788																					
栗原市立栗原中央病院	300以上	47.8%	3936	1881	48.9%	4210	2060	48.6%	4032	1960	43.1%	2956	1274	46.8%	1030	482	45.7%	936	428	42.0%	1044	438	41.8%	976	408
みやぎ県南中核病院	300以上	43.8%	7443	3262	45.7%	7751	3542	45.7%	3695	1690	47.1%	4103	1932	46.2%	1721	795	47.7%	2022	964	46.5%	2081	968			
秋田県立リハビリテーション・精神医療センター	300以上	63.1%	985	622	75.1%	981	737	71.7%	867	622	71.6%	679	486	80.9%	220	178	83.7%	239	200	63.6%	225	143	66.5%	215	143
市立秋田総合病院	300以上	35.1%	6733	2361	36.8%	7712	2837	34.4%	7292	2512	35.3%	6377	2248	36.4%	1902	692	36.3%	2067	750	34.4%	2117	729	35.1%	2193	769
大館市立総合病院	400以上	27.9%	6733	1881	26.8%	7070	1896	27.0%	6687	1807	28.8%	5054	1457	29.1%	1685	491	32.6%	1611	525	25.1%	1683	423	28.9%	1760	509
市立横手病院	200以上	29.0%	4204	1221	28.3%	4415	1249	28.9%	4291	1238	31.6%	3066	970	30.8%	1043	321	33.8%	1008	341	28.3%	1044	295	32.9%	1014	334
市立大森病院	200未満	10.2%	784	80	12.3%	1078	133	14.3%	1171	168				19.1%	282	54									
山形県立中央病院	600以上	12.7%	12853	1629	13.1%	13046	1705	11.8%	9787	1154	12.9%	3499	452										12.9%	3499	452
日本海総合病院	600以上	37.2%	14644	5442	38.7%	15143	5866	36.4%	14720	5358	37.6%	11422	4293	36.3%	3681	1338	39.1%	3688	1443	37.2%	3879	1444	36.5%	3855	1406
寒河江市立病院	200未満				39.5%	992	392	36.6%	825	302	44.1%	639	282	41.5%	159	66	45.2%	217	98	41.3%	206	85	45.8%	216	99
山形県立病院済生館	500以上	54.9%	10188	5596	54.9%	11030	6051	53.6%	10530	5642	50.9%	8094	4123	52.3%	2558	1339	52.4%	2593	1358	53.9%	2712	1462	46.7%	2789	1303
公立岩瀬病院	200以上	33.3%	4353	1451	26.6%	4674	1242	28.0%	4470	1251	30.2%	3670	1108	27.3%	1075	294	29.8%	1177	351	30.0%	1267	380	30.8%	1226	377
公立藤田総合病院	300以上	29.3%	3986	1167	22.3%	4562	1019	28.2%	4179	1180	26.4%	2180	576	30.4%	1041	316	27.7%	1091	302	25.2%	1089	274			
茨城県立中央病院	500以上	41.9%	8895	3728	41.5%	9195	3816	41.4%	9165	3794	42.6%	7111	3030	40.7%	2346	954	42.7%	2352	1005	43.0%	2445	1052	42.0%	2314	973
北茨城市民病院	200未満				18.4%	1872	345	22.8%	1359	310	21.5%	1458	318	21.5%	465	100	22.4%	482	108	22.8%	487	111	20.2%	489	99
群馬県立心臓血管センター	200未満	13.3%	3525	468																					
桐生厚生総合病院	400以上							43.1%	6601	2847	43.8%	4930	2159	43.2%	1554	672	43.3%	1577	683	45.7%	1684	770	42.3%	1669	706
公立富岡総合病院	300以上	39.1%	6966	2721	40.9%	7307	2991	36.4%	7602	2765	38.4%	5332	2046	35.8%	1812	648	40.0%	1694	678	37.8%	1863	704	37.4%	1775	664
さいたま市立病院	600以上	43.2%	13394	5780	44.0%	14329	6309	42.1%	14695	6182	44.0%	11585	5101	40.5%	3509	1421	45.4%	3770	1713	43.5%	3995	1737	43.2%	3820	1651
春日部市立医療センター	300以上	29.9%	4195	1256																					
川口市立医療センター	500以上	49.8%	11555	5756	51.7%	11853	6125	46.9%	12498	5866	50.2%	9836	4938	46.4%	3204	1486	50.6%	3324	1683	49.0%	3258	1598	50.9%	3254	1657
千葉県がんセンター	400以上	58.6%	7511	4400	58.6%	7874	4617																		
千葉市立海浜病院	200以上				41.8%	7778	3251	41.8%	7647	3193				40.4%	1919	776									
船橋市立医療センター	400以上	47.6%	10897	5183	48.6%	11217	5453	47.5%	11248	5340	50.1%	9471	4745	46.5%	2980	1387	49.4%	3194	1577	50.6%	3111	1575	50.3%	3166	1593
松戸市立総合医療センター	600以上	43.6%	11537	5029	46.0%	12092	5563	46.1%	9031	4159	49.1%	10147	4985	45.3%	3051	1382	52.4%	3272	1713	49.1%	3488	1712	46.1%	3387	1560
国保旭中央病院	600以上	41.3%	19158	7913	40.9%	19170	7835	34.3%	19162	6566	37.6%	14692	5531	30.9%	4651	1437	35.5%	4828	1712	37.7%	4983	1879	39.7%	4881	1940
東京都健康長寿医療センター	500以上	37.6%	7999	3007	41.0%	11305	4638	39.2%	10941	4293	41.8%	7921	3312	37.8%	2672	1011	42.4%	2655	1126	41.0%	2576	1055	42.0%	2690	1131
青梅市立総合病院	500以上	20.7%	7501	1552	26.1%	9653	2515	2																	

医療の質・医療安全指標の評価・公表等推進事業

一般08

新入院患者紹介率

(空白):該当なし、有効な登録数値なし、結果数値表示対象外

(\*)全体集計より除外

病院名	許可病床数	2020年度			2021年度			2022年度			2023年度			2023年1-3月			4-6月			7-9月			10-12月			
		* 指標値	分母	分子	* 指標値	分母	分子	* 指標値	分母	分子	* 指標値	分母	分子	* 指標値	分母	分子	* 指標値	分母	分子	* 指標値	分母	分子	* 指標値	分母	分子	
公立羽咋病院	200未満	22.9%	2202	505	16.1%	2205	355	24.8%	1995	495	29.5%	1493	440	27.5%	480	132	31.1%	505	157	26.4%	497	131	31.0%	491	152	
公立松任石川中央病院	300以上	32.2%	6534	2103	36.6%	4938	1809	32.2%	6909	2227	31.2%	5058	1580	26.5%	1689	447	28.3%	1672	474	36.9%	1695	626	28.4%	1691	480	
加賀市医療センター	300以上							30.6%	4724	1445	29.1%	3813	1110	31.9%	1124	359	31.3%	1209	379	26.8%	1323	355	29.4%	1281	376	
福井県立病院	600以上	70.7%	12243	8657	69.9%	13269	9270	70.4%	13750	9675	73.3%	10649	7806	69.7%	3323	2317	73.6%	3430	2525	73.0%	3679	2685	73.3%	3540	2596	
市立敦賀病院	300以上	33.5%	5040	1689	31.9%	5610	1791																			
杉田玄白記念公立小浜病院	400以上	29.9%	4584	1370	30.4%	4821	1465	30.6%	4889	1497	29.7%	3963	1178	30.4%	1180	359	30.3%	1264	383	31.4%	1368	430	27.4%	1331	365	
長野県立木曾病院	200未満	12.3%	2128	262	11.6%	2386	276	10.6%	1938	206	12.9%	1423	183	9.7%	455	44	10.6%	432	46	11.9%	497	59	15.8%	494	78	
長野県立信州医療センター	300以上	39.5%	4511	1784	39.4%	4302	1694	41.6%	3334	1388	40.9%	3170	1295	43.7%	1109	485	40.6%	1056	429	39.1%	1036	405	42.8%	1078	461	
飯田市立病院	400以上	48.3%	9627	4647	35.0%	9596	3360	29.4%	9251	2723	25.0%	2260	566	33.0%	2306	762	25.0%	2260	566							
市立大町総合病院	200未満										36.7%	2338	858				31.9%	756	241	37.5%	785	294	40.5%	797	323	
岡谷市民病院	200以上	25.4%	3590	911	29.6%	3850	1139	30.5%	3688	1126	33.6%	2792	939	32.7%	898	294	35.0%	875	306	32.1%	911	292	33.9%	1006	341	
佐久市立国保浅間総合病院	200以上										20.3%	2411	490				8.9%	1148	102	30.7%	1263	388				
長野市民病院	400以上	45.2%	10581	4785	42.8%	10774	4616	39.8%	10340	4111	40.2%	5241	2107	35.7%	2552	911	40.2%	2616	1052	40.2%	2625	1055				
松本市立病院	200未満	30.0%	2961	889	30.0%	3380	1013	31.1%	3006	934	33.4%	2436	814	29.6%	729	216	31.7%	780	247	38.2%	836	319	30.2%	820	248	
伊那中央病院	300以上	54.8%	7840	4293	55.4%	8232	4557	53.7%	8608	4624	53.5%	6686	3576	54.9%	2133	1172	54.5%	2167	1180	53.2%	2255	1199	52.9%	2264	1197	
昭和伊南総合病院	300以上	34.8%	3483	1211	34.5%	3679	1270	32.7%	3555	1161	33.8%	2591	877	35.2%	951	335	34.8%	851	296	33.3%	846	282	33.4%	894	299	
国保依田窪病院	200未満	28.2%	1977	557	29.7%	1921	570	26.1%	1911	499	28.0%	1532	429	20.7%	508	105	23.3%	516	120	30.1%	501	151	30.7%	515	158	
岐阜県総合医療センター	600以上	47.3%	13768	6513	45.3%	15029	6804	44.3%	15247	6751	40.7%	12096	4919	45.5%	3716	1690	31.8%	4043	1285	45.6%	3999	1823	44.7%	4054	1811	
大垣市民病院	600以上	19.9%	18668	3724	18.8%	19951	3750	17.5%	19273	3380	20.6%	14356	2961	17.2%	4583	790	20.7%	4819	997	20.8%	4840	1005	20.4%	4697	959	
岐阜市民病院	500以上	27.2%	12909	3511	22.5%	13845	3115	33.2%	13185	4381	57.9%	10362	6004	56.1%	3253	1825	58.9%	3610	2128	56.4%	3421	1931	58.4%	3331	1945	
総合病院中津川市民病院	300以上	34.8%	6454	2247	27.2%	6540	1777	24.2%	6099	1474	26.4%	4640	1223	20.2%	1368	276	24.5%	1554	380	26.3%	1557	410				
名古屋市立東部医療センター	500以上	30.5%	10184	3103	31.1%	11506	3577																			
春日井市民病院	500以上	51.8%	12480	6467	43.2%	13086	5657	41.5%	13302	5525	46.4%	11047	5122	44.6%	3415	1524	48.3%	3674	1773	44.3%	3751	1662	46.6%	3622	1687	
小牧市民病院	500以上	45.2%	12777	5774	44.1%	12901	5691	45.6%	12710	5800	46.6%	10123	4713	45.3%	3129	1416	47.2%	3336	1575	46.5%	3420	1592	45.9%	3367	1546	
津島市民病院	300以上							44.1%	4755	2098	44.9%	3853	1730	46.1%	1167	538	47.3%	1238	586	40.2%	1364	549	47.6%	1251	595	
豊橋市民病院	600以上	39.8%	18518	7361	39.9%	19164	7641	38.7%	19764	7658	38.3%	16205	6204	37.9%	5141	1950	40.1%	5396	2164	37.2%	5465	2035	37.5%	5344	2005	
西尾市民病院	300以上	33.6%	5116	1721	34.9%	5482	1911	35.3%	5410	1912	37.0%	4477	1658	36.8%	1355	498	39.5%	1487	588	35.1%	1565	549	36.6%	1425	521	
碧南市民病院	200以上	28.4%	2365	672				25.5%	2429	620										17.0%	1226	248	34.2%	1203	412	
公立西知多総合病院	400以上	32.5%	8312	2704	29.7%	8416	2502	40.7%	8954	3648	38.4%	7197	2762	42.9%	2249	965	39.2%	2446	959	37.5%	2289	858	38.4%	2462	945	
公立陶生病院	600以上	40.2%	14793	5945	39.1%	15518	6065	40.4%	15074	6095	39.7%	11958	4753	39.6%	3775	1496	40.9%	3946	1613	40.2%	4068	1637	38.1%	3944	1503	
名張市立病院	200以上				71.9%	1834	1318																			
松阪市民病院	300以上	54.1%	6131	3314	52.3%	6090	3188	53.0%	5674	3005	55.5%	4183	2321	52.0%	1357	705	54.6%	1393	760	54.5%	1457	794	57.5%	1333	767	
彦根市立病院	400以上	12.9%	8200	1061	12.7%	8939	1137	13.2%	8653	1142	13.5%	6738	907	14.1%	2143	302	14.2%	2221	316	13.1%	2320	304	13.1%	2197	287	
公立甲賀病院	400以上	30.8%	6525	2011	18.2%	6715	1222	28.5%	6529	1864	32.3%	5133	1657	32.2%	1524	490	33.3%	1636	544	32.0%	1762	563	31.7%	1735	550	
京都市立病院	500以上	65.0%	11945	7759	66.2%	12603	8342	67.7%	12007	8134	70.2%	9622	6753	65.7%	3021	1985	71.4%	3129	2233	68.0%	3227	2193	71.2%	3266	2327	
大阪急性期・総合医療センター	600以上	29.4%	18507	5439	33.0%	18296	6036	31.0%	9557	2966	34.4%	14791	5082	24.2%	4898	1187	24.2%	4898	1187	38.7%	4987	1929	40.1%	4906	1966	
大阪府立十三市民病院	200以上	37.8%	1642	621	33.5%	2002	670	40.1%	2155	864	44.1%	1954	861	44.5%	541	241	45.4%	608	276	42.0%	726	305	45.2%	620	280	
大阪市立総合医療センター	600以上	40.7%	23440	9544	35.8%	18053	6463	43.9%	24313	10671	41.6%	20200	8404	42.7%	6142	2621	48.6%	6525	3172	32.1%	6910	2219	44.5%	6765	3013	
市立池田病院	300以上	55.2%	10135	5591	47.5%	7499	3565	51.7%	9842	5089	52.2%	7319	3820	50.9%	2406	1225	53.7%	2516	1352	51.2%	2508	1284	51.6%	2295	1184	
堺市立総合医療センター	400以上	27.3%	11993	3273	25.2%	11623	2928	26.9%	12719	3418	26.7%	10855	2893	26.0%	3158	820	26.3%	3436	904	26.2%	3634	951	27.4%	3785	1038	
市立東大阪医療センター	500以上	38.5%	13702	5282	41.4%	13946	5779	45.1%	14165	6389	47.4%	11271	5343	46.9%	3473	1628	45.4%	3755	1705	47.9%	3877	1857	48.9%	3639	1781	
箕面市立病院	300以上	54.3%	6592	3581	54.9%	7183	3943	55.0%	7090	3902	59.1%	5442	3218	52.5%	1667	876	59.5%	1864	1109	56.5%	1763	996	61.3%	1815	1113	
八尾市立病院	300以上	39.6%	9907	3928	40.5%	9889	4002	44.7%	9854	4406	46.5%	7942	3695	43.2%	2310	997	47.4%	2612	1237	45.1%	2649	1196	47.1%	2681	1262	
兵庫県立淡路医療センター	400以上	41.7%	8825	3676	41.3%	8937	3691	40.0%	8812	3528	42.4%	6951	2950	40.1%	2144	859	43.8%	2270	995	40.0%	2386	954	43.6%	2295	1001	
兵庫県立丹波医療センター	300以上	32.8%	5483	1800																						
神戸市立医療センター中央市民病院	600以上	24.4%	16527	4038	24.0%	18719	4499	24.6%	19496	4799	27.6%	14873	4106	25.5%	4836	1232	28.4%	4937	1401	27.1%	5019	1361	27.3%	4917	1344	
明石市立市民病院	300以上	37.0%	6017	2228	37.2%	6126	2276	39.0%	4431	1729	47.5%	1605	763	46.2%	1426	659				47.5%	1605	763				

医療の質・医療安全指標の評価・公表等推進事業

一般08

新入院患者紹介率

(空白):該当なし、有効な登録数値なし、結果数値表示対象外

(\*)全体集計より除外

病院名	許可病床数	2020年度			2021年度			2022年度			2023年度			2023年1-3月			4-6月			7-9月			10-12月		
		* 指標値	分母	分子	* 指標値	分母	分子	* 指標値	分母	分子	* 指標値	分母	分子	* 指標値	分母	分子	* 指標値	分母	分子	* 指標値	分母	分子	* 指標値	分母	分子
広島市立広島市民病院	600以上	36.9%	19050	7028	36.6%	19458	7127	42.9%	19782	8493	40.8%	15038	6131	42.6%	4923	2095	34.8%	4881	1697	43.8%	5080	2223	43.5%	5077	2211
尾道市立市民病院	200以上							43.1%	4692	2020	35.6%	3885	1384	38.5%	1236	476	39.1%	1130	442	34.1%	1335	455	34.3%	1420	487
福山市民病院	500以上	50.4%	12441	6271	48.5%	12962	6288	46.6%	12382	5770	49.6%	10075	5002	46.5%	2916	1357	50.3%	3267	1644	49.2%	3406	1677	49.4%	3402	1681
市立三次中央病院	300以上	31.0%	4927	1529	31.4%	3197	1003																		
安芸太田病院	200未満				19.4%	895	174	22.3%	793	177	17.1%	590	101	19.4%	180	35	14.1%	177	25	8.8%	215	19	28.8%	198	57
山口県立総合医療センター	500以上	33.5%	10251	3438	30.4%	9902	3015	26.3%	10852	2857	32.6%	8281	2699	26.9%	2762	744	32.4%	2672	865	31.8%	2881	916	33.7%	2728	918
光市立光総合病院	200以上							20.8%	1889	393	18.0%	1826	328	22.1%	610	135	17.4%	615	107	17.1%	601	103	19.3%	610	118
徳島県立中央病院	400以上	43.4%	7650	3318	47.0%	9121	4284	38.1%	9698	3692	38.4%	7883	3031	38.1%	2278	869	40.0%	2548	1020	39.5%	2645	1046	35.9%	2690	965
徳島県立三好病院	200以上	51.1%	753	385	25.3%	2925	739	33.4%	2605	871	34.9%	2277	795	35.0%	691	242	34.2%	751	257	37.1%	782	290	33.3%	744	248
つるぎ町立半田病院	200未満	33.6%	1743	585																					
香川県立白鳥病院	200未満	16.7%	1819	303	16.4%	1885	309	20.0%	1651	331	15.9%	1185	188	20.5%	424	87	16.2%	376	61	14.1%	383	54	17.1%	426	73
香川県立中央病院	500以上	44.6%	12147	5420	46.8%	13197	6172	47.3%	12371	5856	47.5%	9507	4512	44.2%	3030	1338	47.6%	3163	1505	45.0%	3116	1402	49.7%	3228	1605
坂出市立病院	200未満	22.1%	1974	437	26.7%	4355	1163	29.4%	4679	1377				31.8%	1056	336									
高松市立みんなの病院	300以上	22.4%	5658	1267	20.3%	6249	1267	21.4%	6152	1317	23.0%	4778	1101	22.2%	1511	336	22.6%	1555	351	23.8%	1640	391	22.7%	1583	359
さぬき市民病院	200未満	30.4%	2421	736	28.1%	2717	763	30.6%	2320	709	30.3%	1654	501	26.6%	538	143	32.6%	530	173	28.3%	580	164	30.1%	544	164
三豊総合病院	400以上	42.9%	4098	1759	40.8%	4200	1714	38.8%	7932	3080	22.4%	4299	964	42.7%	1880	802	28.2%	2028	571	17.3%	2271	393			
愛媛県立中央病院	600以上	55.7%	15972	8896	54.8%	15707	8612	55.5%	16409	9109	58.5%	12193	7134	54.0%	4156	2246	58.0%	4113	2385	58.6%	4122	2417	58.9%	3958	2332
西予市立野村病院	200未満	14.4%	1080	155	14.0%	1076	151	19.1%	852	163	22.8%	679	155	24.6%	171	42	20.8%	197	41	23.6%	259	61	23.8%	223	53
高知県立あき総合病院	200以上	28.9%	1522	440	26.7%	674	180																		
福岡市民病院	200以上	43.5%	4026	1753	63.0%	2982	1879	59.6%	4011	2392				51.7%	974	504									
大牟田市立病院	300以上	49.5%	6399	3167	51.1%	6535	3342	52.5%	6871	3606	52.7%	5179	2728	53.0%	1716	910	54.6%	1677	915	52.5%	1793	941	51.0%	1709	872
田川市立病院	300以上	33.2%	2710	901	32.7%	3569	1168	34.5%	2588	894	34.6%	3115	1077	40.1%	918	368	38.0%	1010	384	32.4%	1087	352	33.5%	1018	341
筑後市立病院	200以上				52.1%	3714	1936	53.0%	3428	1818	55.4%	2568	1422	53.6%	866	464	58.0%	846	491	53.9%	852	459	54.3%	870	472
公立八女総合病院	300以上				43.9%	4190	1838	48.6%	4114	2001	57.8%	3381	1955	51.0%	1010	515	57.6%	1103	635	54.4%	1138	619	61.5%	1140	701
佐賀県医療センター好生館	400以上	54.0%	11101	5997	54.1%	12493	6764	55.4%	13674	7577				54.7%	3458	1891									
佐世保市総合医療センター	500以上										59.0%	9514	5615				60.0%	3204	1923	57.8%	3174	1835	59.2%	3136	1857
長崎みなとメディカルセンター	500以上	82.0%	778	638																					
長崎県対馬病院	200以上	21.2%	3535	748	17.2%	3478	597	18.5%	3452	637	19.7%	2528	499	17.0%	861	146	20.3%	875	178	19.2%	848	163	19.6%	805	158
荒尾市立有明医療センター	200以上	41.8%	3795	1587	42.6%	3753	1599	43.8%	3918	1717	44.7%	2857	1276	44.0%	938	413	44.5%	879	391	41.5%	881	366	47.3%	1097	519
球磨郡公立多良木病院	200未満										24.9%	1793	447				28.2%	578	163	22.4%	624	140	24.4%	591	144
大分県立病院	500以上	* 0.0%	3203	0				* 0.0%	5866	0	* 0.0%	3090	0	* 0.0%	2924	0				* 0.0%	3090	0			
中津市立中津市民病院	200以上	40.1%	7462	2995	40.7%	7964	3244	39.2%	8766	3433	42.9%	6444	2767	39.7%	2231	986	43.0%	2265	975	42.5%	2201	936	43.3%	1978	856
宮崎県立宮崎病院	500以上	35.2%	8824	3110	27.7%	9612	2665	38.2%	10629	4065	45.1%	8013	3614	37.9%	2602	986	37.9%	2672	1013	52.1%	2702	1409	45.2%	2639	1192
沖縄県立中部病院	500以上	31.0%	11853	3677	30.1%	8582	2586	29.9%	11681	3492	31.6%	8933	2820	31.5%	3038	958	31.5%	3038	958	31.6%	2968	937	31.6%	2927	925
沖縄県立宮古病院	200以上	42.2%	3562	1504	37.8%	5042	1906	37.3%	4660	1739	46.1%	3863	1782	42.3%	1156	489	39.8%	1210	481	48.2%	1362	656	50.0%	1291	645