

## 一般05

## 逆紹介率【一般】

$$\text{逆紹介率【一般】} = \frac{\text{逆紹介患者数}}{\text{初診患者数}}$$

逆紹介率【一般】とは 検査が終わった患者さんや、治療が一段落したり、治療方法が定まった患者さんは患者さんの利便性等を考慮し、かかりつけ医への紹介（逆紹介といいます）を行っています。逆紹介患者数と初診患者数の割合を表しています。

指標の説明 自治体病院は地域の医療機関との役割分担で地域住民の健康を担っています。かかりつけ医との連携関係が強いと率は高くなります。初診患者数が多いと率は低くなります。もともと、地域医療機関が少ない（島しょ部や過疎地域）と診療所などへの逆紹介が困難となります。地域医療を病院がかかりつけ医として直接担っているためです。より高い値を目指しています。

計算について	参考としたガイドライン等	なし
	データ除外	なし
	補正などの計算方法	なし
	データ基準日	2024年1月25日

一般05

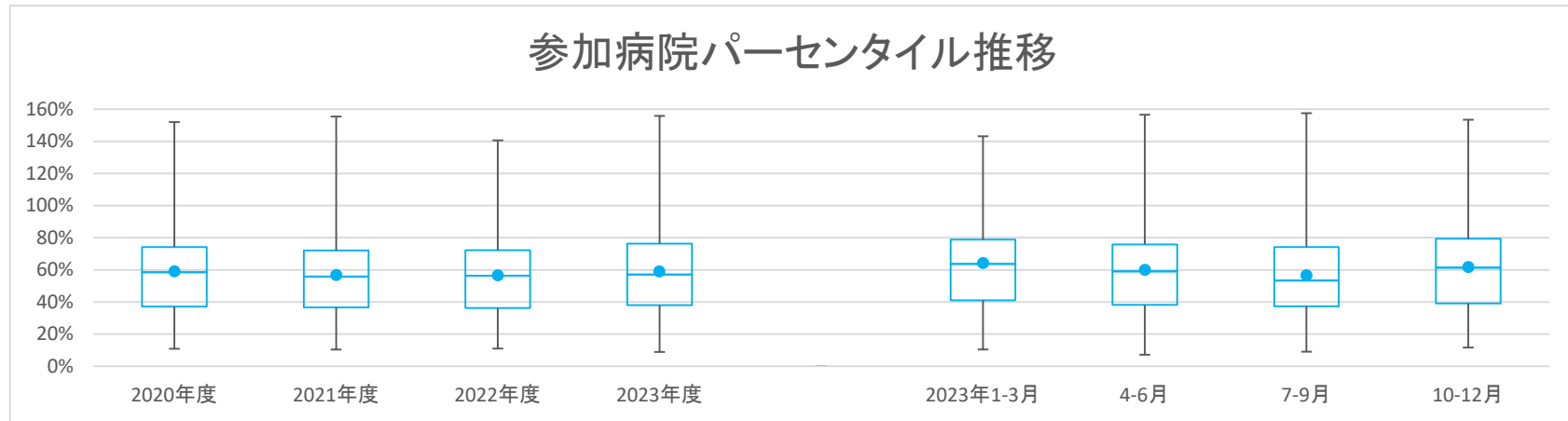
逆紹介率【一般】

対象病院群 精神科標榜なし、総合病院精神科無床、総合病院精神科有床、精神科単科

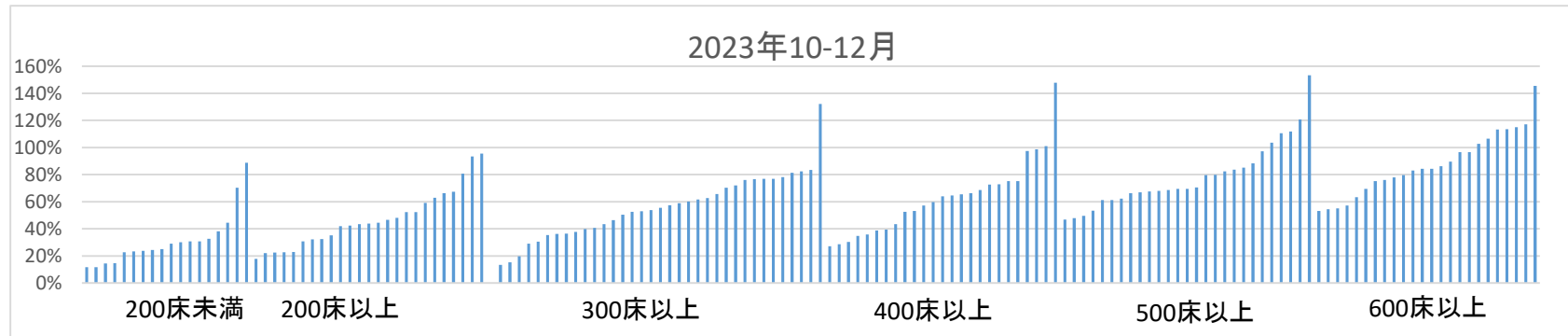
データのまとめ	調査期間	2020年度	2021年度	2022年度	2023年度	2023年1-3月	4-6月	7-9月	10-12月
データ登録病院数		170	176	167	168	156	162	160	154
分母合計		2359245	2648621	2704848	1996846	598913	662577	693794	640475
75パーセンタイル		74.2%	72.0%	72.1%	76.3%	78.8%	75.8%	74.2%	79.3%
中央値		58.5%	55.7%	56.4%	57.0%	63.7%	59.1%	53.2%	61.3%
25パーセンタイル		37.1%	36.5%	36.2%	38.0%	41.1%	38.1%	37.4%	39.0%
平均値		59.0%	56.7%	56.6%	58.9%	64.2%	59.9%	56.6%	61.7%
平均値(0を除く)		59.0%	56.7%	56.6%	58.9%	64.2%	59.9%	56.6%	61.7%

【時系列】 ●は平均値、他は上方から最大値、75パーセンタイル値、中央値、25パーセンタイル値、最小値

(2014年7月開始)



【直近データ分布】



医療の質・医療安全指標の評価・公表等推進事業

一般05

逆紹介率【一般】

(空白):該当なし、有効な登録数値なし、結果数値表示対象外

(\*)全体集計より除外

病院名	許可病床数	2021年度			2022年度			2023年度			2023年1-3月			4-6月			7-9月			10-12月								
		* 指標値	分母	分子	* 指標値	分母	分子	* 指標値	分母	分子	* 指標値	分母	分子	* 指標値	分母	分子	* 指標値	分母	分子	* 指標値	分母	分子						
市立札幌病院	600以上	96.7%	13495	13051	93.6%	12513	11709	96.8%	15643	15141																		
市立旭川病院	400以上	31.2%	16515	5151	33.4%	16534	5525	32.2%	16996	5465	30.0%	13568	4069	36.1%	3664	1323	30.0%	4331	1301	29.6%	4518	1339	30.3%	4719	1429			
小樽市立病院	300以上	46.0%	8728	4013	46.1%	13587	6266	74.2%	13016	9655	83.2%	9171	7633	109.0%	2727	2972	96.1%	2963	2846	77.4%	3092	2394	76.8%	3116	2393			
市立釧路総合病院	500以上	49.6%	12434	6165	54.7%	12477	6825	57.6%	12782	7363	62.7%	9927	6226	71.3%	3022	2155	65.6%	3328	2184	60.4%	3355	2025	62.2%	3244	2017			
砂川市立病院	400以上	38.8%	21625	8384	53.9%	16266	8766	31.5%	25557	8043	34.8%	19275	6700	32.9%	6194	2039	35.6%	6244	2221	33.0%	6681	2203	35.8%	6350	2276			
市立千歳市民病院	200未満	26.0%	15148	3935	23.9%	16649	3980	25.4%	16649	4222	24.1%	14129	3407	25.0%	4120	1030	24.4%	4459	1087	23.1%	5018	1157	25.0%	4652	1163			
苫小牧市立病院	300以上	42.4%	13383	5675	42.7%	10236	4370	34.8%	10812	3758	41.8%	11815	4940	44.0%	3749	1649	41.8%	4081	1706	39.8%	3985	1585	39.8%	3985	1585			
名寄市立総合病院	300以上	13.6%	32869	4456	13.3%	33581	4467	16.5%	32107	5299	13.7%	27067	3703	17.6%	7551	1328	13.6%	8796	1200	14.0%	9208	1285	13.4%	9063	1218			
青森県立中央病院	600以上	93.2%	16833	15686	74.5%	19067	14206	86.1%	36102	14052				72.9%	15085	10991	76.6%	4450	3407	74.2%	4891	3630	68.6%	5301	3637	76.1%	4893	3724
青森県立つしが丘病院	200以上										*	24.4%	365	89			* 0.0%	162	0	* 0.0%	158	0	* 197.8%	45	89			
青森市民病院	400以上	45.5%	11220	5104	32.0%	17280	5534	41.2%	13012	5361	42.7%	9704	4140	44.0%	2956	1301	48.4%	2973	1440	37.0%	3474	1284	43.5%	3257	1416			
つがる総合病院	400以上	41.4%	12831	5315	42.1%	6199	2608	37.2%	10402	3872	39.2%	11283	4424				41.9%	3528	1479	37.2%	4002	1488	38.8%	3753	1457			
十和田市立中央病院	300以上	59.4%	9666	5740	55.0%	10591	5824	52.5%	11009	5783	57.0%	7630	4349	60.0%	2403	1441	59.7%	2344	1399	52.0%	2829	1471	60.2%	2457	1479			
八戸市立市民病院	600以上	71.3%	16711	11917	60.4%	20243	12223	61.8%	21285	13159	81.8%	9495	7763	74.2%	4585	3404	74.3%	4855	3609				89.5%	4640	4154			
岩手県立磐井病院	300以上				71.2%	12543	8933	58.5%	13431	7863	60.9%	10068	6131	67.0%	3015	2020	61.7%	3157	1949	58.5%	3599	2105	62.7%	3312	2077			
岩手県立大船渡病院	400以上	22.6%	11559	2610	20.6%	13122	2709	21.0%	13536	2841	21.2%	6483	1377	23.5%	3128	736	23.5%	3017	710	19.2%	3466	667						
岩手県立久慈病院	300以上	29.2%	8710	2545	28.6%	9539	2724	24.6%	11469	2816	34.8%	8317	2894	31.2%	2531	789	33.1%	2314	766	39.8%	3198	1274	30.4%	2805	854			
岩手県立中央病院	600以上	59.7%	24959	14898	59.8%	25997	15543	57.8%	26767	15483	57.0%	20842	11883	61.9%	6156	3810	63.5%	6565	4171	53.6%	7302	3916	54.4%	6975	3796			
岩手県立南光病院	300以上	36.0%	589	212	30.6%	742	227	29.6%	813	241	36.5%	507	185	34.3%	178	61	26.6%	177	47	46.2%	158	73	37.8%	172	65			
岩手県立中部病院	400以上				67.4%	15506	10451	69.9%	14610	10211	68.5%	11047	7571	78.0%	3389	2642	68.2%	3668	2501	65.0%	3833	2490	72.8%	3546	2580			
宮城県立精神医療センター	200以上	43.7%	917	401	40.8%	1005	410	43.8%	946	414	44.5%	667	297	41.4%	222	92	42.5%	221	94	47.1%	225	106	43.9%	221	97			
大崎市民病院	500以上	63.6%	23088	14693	60.0%	25394	15228	62.9%	25198	15845	64.6%	18661	12051	76.5%	5481	4192	65.5%	5942	3890	60.0%	6511	3905	68.6%	6208	4256			
公立刈田総合病院	200以上	39.5%	4678	1850																								
栗原市立栗原中央病院	300以上	44.9%	10244	4598	43.2%	11575	4997	43.3%	12252	5304	38.1%	9350	3566	58.3%	2614	1525	42.2%	2848	1202	37.4%	3255	1218	35.3%	3247	1146			
みやぎ県南中核病院	300以上	47.4%	19792	9380	38.7%	25490	9867	48.7%	11141	5422	51.8%	10499	5440	56.5%	4868	2748	53.5%	5027	2688	50.3%	5472	2752						
秋田県立リハビリテーション・精神医療センター	300以上	102.1%	1275	1302	101.0%	1239	1252	113.1%	1134	1282	117.9%	896	1056	119.6%	276	330	118.0%	311	367	105.9%	320	339	132.1%	265	350			
市立秋田総合病院	300以上	57.4%	16688	9571	62.7%	18805	11796	63.8%	17301	11046	69.9%	13670	9560	74.5%	3856	2872	75.0%	4102	3075	63.4%	4694	2975	72.0%	4874	3510			
大館市立総合病院	400以上	25.1%	15252	3822	19.0%	16894	3216	22.2%	16996	3781	30.0%	10458	3141	32.7%	3405	1114	29.9%	3126	936	25.4%	3681	934	34.8%	3651	1271			
市立横手病院	200以上	17.7%	10229	1808	16.6%	10834	1794	24.2%	10212	2468	23.1%	7829	1810	30.0%	2244	673	25.5%	2314	591	21.4%	2833	605	22.9%	2682	614			
市立大森病院	200未満	24.7%	1816	449	14.8%	3741	555	15.0%	3963	595				22.5%	672	151												
山形県立中央病院	600以上	82.2%	22067	18148	80.3%	26294	21104	70.2%	22831	16033	84.2%	6938	5845															
山形県立こころの医療センター	200以上	39.4%	622	245																								
日本海総合病院	600以上	79.6%	22185	17658	73.9%	25017	18492	72.5%	25025	18147	71.4%	19695	14055	81.9%	5620	4601	76.1%	6244	4753	68.8%	6873	4730	69.5%	6578	4572			
寒河江市立病院	200未満				36.8%	4666	1715	35.2%	4726	1662	39.3%	3232	1269	39.3%	1016	399	40.3%	1050	423	34.3%	1211	415	44.4%	971	431			
山形市立病院済生館	500以上	48.2%	20696	9966	55.6%	19514	10841	55.7%	19333	10776	59.6%	13906	8288	69.5%	4469	3105	60.8%	4714	2866	56.9%	4770	2714	61.2%	4422	2708			
北村山公立病院	300以上	31.4%	12567	3942	29.3%	14832	4349																					
公立岩瀬病院	200以上	42.4%	11317	4793	44.4%	11029	4893	36.9%	13371	4934	42.6%	9068	3860	42.3%	2952	1249	45.0%	2794	1257	39.6%	3268	1295	43.5%	3006	1308			
公立藤田総合病院	300以上	29.9%	7615	2275	31.5%	8453	2664	40.9%	9079	3716	50.2%	4340	2178	47.2%	2031	958	53.1%	2087	1108	47.5%	2253	1070						
茨城県立中央病院	500以上	73.6%	16564	12196	67.9%	18728	12716	70.5%	19850	13993	69.4%	13737	9536	73.2%	4761	3483	74.4%	4370	3252	64.8%	4886	3168	69.5%	4481	3116			
茨城県立こころの医療センター	500以上	83.2%	1542	1283	56.7%	1997	1132	77.4%	1616	1250	71.6%	1412	1011	82.1%	413	339	67.6%	522	353	77.5%	432	335	70.5%	458	323			
北茨城市立病院	200未満				12.5%	14464	1814	11.0%	12887	1414	10.9%	12503	1368	12.6%	3913	493	12.6%	3742	473	9.0%	4720	426	11.6%	4041	469			
栃木県立岡本台病院	200以上				35.2%	389	137	42.7%	391	167	43.2%	734	317	47.7%	199	95	40.7%	268	109	44.8%	239	107	44.5%	227	101			
群馬県立心臓血管センター	200未満	92.0%	4464	4105																								
桐生厚生総合病院	400以上							47.0%	12824	6024	50.2%	8701	4368	53.9%	2807	1512	51.4%	2769	1423	46.3%	3040	1408	53.1%	2892	1537			
公立富岡総合病院	300以上	31.8%	17420	5537	31.7%	20082	6356	27.8%	23475	6518	28.5%	15455	4399	32.1%	5108	1639	32.1%	4674	1500	25.0%	5762	1439	29.1%	5019	1460			
埼玉県立精神医療センター	200未満	73.0%	742	542	71.3%	948	676	61.0%	897	547																		
さいたま市立病院	600以上	58.8%	21026	12355	59.4%	23569	14011	58.2%	24552	14285	53.3%	19283	10272	66.5%	5754	3825	52.6%	6632	3486	52.2%	6356	3316	55.1%	6295	3470			
春日部市立医療センター	300以上	36.4%	1																									

医療の質・医療安全指標の評価・公表等推進事業

一般05

逆紹介率【一般】

(空白):該当なし、有効な登録数値なし、結果数値表示対象外 (\*):全体集計より除外

病院名	許可病床数*	2021年度			2022年度			2023年度			2023年1-3月			4-6月			7-9月			10-12月					
		指標値	分子	分母	指標値	分子	分母	指標値	分子	分母	指標値	分子	分母	指標値	分子	分母	指標値	分子	分母	指標値	分子	分母			
静岡市立静岡病院	500以上	106.0%	19926	21124	107.5%	20614	22169	102.2%	22720	23221	107.9%	17374	18755	103.6%	5626	5826	111.5%	5565	6203	102.1%	5994	6119	110.6%	5815	6433
伊東市民病院	200以上	67.9%	2224	1511	71.4%	9478	6764				61.3%	5482	3363				56.9%	2862	1628	66.2%	2620	1735			
磐田市立総合病院	500以上	60.4%	23328	14084	57.0%	26095	14867	56.4%	26978	15219	56.5%	13651	7716	59.5%	6511	3873	60.3%	6491	3916	53.1%	7160	3800			
菊川市立総合病院	200以上	31.0%	9461	2930	26.0%	10545	2737	21.6%	11815	2554	31.9%	7397	2360	29.8%	2597	774	28.9%	2444	706	34.2%	2514	861	32.5%	2439	793
公立森町病院	200未満	19.9%	6609	1315	20.2%	6968	1408	19.4%	5389	1044	15.8%	6693	1060	22.9%	1573	360	21.7%	1665	361	13.3%	2486	331	14.5%	2542	368
中東総合医療センター	500以上	67.4%	23638	15926	62.1%	25972	16118	67.2%	18515	12444	76.4%	17648	13476	79.4%	5397	4285	74.9%	5774	4324	74.5%	6159	4588	79.9%	5715	4564
新潟県立新発田病院	400以上										56.4%	13048	7353				53.4%	4353	2323	56.0%	4477	2507	59.8%	4218	2523
新潟県立精神医療センター	400以上	90.9%	330	300	53.0%	270	143																		
新潟県立十日町病院	200以上	13.9%	8236	1145	22.7%	9760	2217	24.5%	12859	3147	26.2%	3171	832	28.3%	2857	809				26.2%	3171	832			
富山市立富山市民病院	500以上	102.2%	8200	8384	84.7%	14425	12117																		
石川県立こころの病院	400以上	55.5%	586	325	54.8%	921	505	42.2%	1167	493	38.9%	943	367	45.3%	309	140	26.0%	350	91	53.7%	294	158	39.5%	299	118
石川県立中央病院	600以上	75.9%	23697	17979	71.1%	26858	19102	72.0%	28519	20541	76.2%	21108	16093	79.9%	6886	5502	74.1%	7106	5268	75.1%	7273	5460	79.7%	6729	5365
公立能登総合病院	400以上										62.3%	6389	3982				66.2%	3037	2009	58.9%	3352	1973			
公立羽咋病院	200未満	15.7%	9784	1532	13.3%	9404	1251	11.7%	10717	1257	14.1%	9225	1300				13.0%	2941	383	14.6%	3339	486	14.6%	2945	431
公立松任石川中央病院	300以上	63.1%	15945	10069	60.2%	13445	8099	59.4%	18229	10824	65.8%	12495	8216	68.8%	4058	2793	67.9%	3945	2678	59.8%	4561	2729	70.4%	3989	2809
加賀市医療センター	300以上							27.9%	19584	5462	47.6%	12157	5785	37.9%	3752	1423	51.6%	3669	1892	40.5%	4689	1898	52.5%	3799	1995
福井県立病院	600以上	86.5%	21966	18992	81.1%	24574	19921	72.2%	27175	19625	77.3%	19501	15077	78.4%	6240	4893	79.7%	6248	4982	74.5%	6890	5132	78.0%	6363	4963
市立敦賀病院	300以上	42.4%	11272	4781	33.0%	16099	5306																		
杉田玄白記念公立小浜病院	400以上	23.6%	14036	3315	22.2%	15971	3553	25.9%	16788	4344	25.7%	12998	3341	26.3%	3774	994	26.9%	4176	1123	23.5%	4829	1133	27.2%	3993	1085
長野県立木曾病院	200未満	28.0%	4151	1164	32.3%	4663	1505	29.3%	7504	2201	24.3%	5936	1444	33.7%	1771	597	24.2%	1774	430	24.4%	2037	497	24.3%	2125	517
長野県立こころの医療センター駒ヶ根	200未満	36.0%	1098	336	44.6%	1278	570	38.0%	1172	445	38.8%	880	341	72.2%	302	218	44.5%	299	133	40.7%	295	120	30.8%	286	88
長野県立信州医療センター	300以上	17.6%	10872	1912	18.8%	13036	2448	20.0%	12059	2417	21.3%	10222	2176	22.2%	3542	786	24.3%	2972	722	20.5%	3675	752	19.6%	3575	702
飯田市立病院	400以上	47.4%	16079	7617	52.3%	15988	8360	52.7%	14406	7597	49.6%	8735	4331	46.5%	1442	212	48.6%	4296	2087	50.6%	4439	2244			
市立大町総合病院	200未満										32.7%	8115	2651				38.5%	2235	861	28.5%	3193	911	32.7%	2687	879
岡谷市立病院	200以上	27.9%	12423	3469	31.7%	12170	3860	31.8%	13602	4320	33.0%	9529	3143	37.7%	3074	1160	33.1%	3198	1058	33.6%	3127	1050	32.3%	3204	1035
佐久市立国保浅間総合病院	200以上										17.9%	15445	2759				20.2%	4739	958	15.9%	5455	865	17.8%	5251	936
長野市民病院	400以上	56.6%	20214	11442	54.4%	22100	12031	52.1%	22641	11803	53.5%	10908	5837	57.7%	5023	2899	54.5%	5379	2930	52.6%	5529	2907			
松本市立病院	200未満	29.1%	9526	2769	24.4%	12391	3029	18.8%	16850	3165	26.1%	9647	2516	23.6%	3152	744	25.3%	2999	759	24.0%	3368	808	28.9%	3280	949
伊那中央病院	300以上	57.1%	17873	10200	54.3%	18434	10005	55.8%	18931	10571	55.0%	15050	8282	63.7%	4312	2746	58.1%	4790	2782	51.8%	5178	2682	55.5%	5082	2818
昭和伊南総合病院	300以上	44.9%	11458	5145	42.3%	11788	4966	43.0%	12149	5224	37.8%	9808	3705	52.6%	2865	1508	39.2%	3192	1250	37.8%	3322	1256	36.4%	3294	1199
国保依田窪病院	200未満	26.4%	4653	1228	30.0%	4968	1488	26.6%	6302	1676	30.0%	4750	1424	25.9%	1534	398	30.4%	1509	458	29.5%	1632	481	30.1%	1609	485
岐阜県総合医療センター	600以上	66.4%	27592	19330	74.0%	28737	21260	71.9%	31515	22670	70.4%	23028	16209	77.8%	6988	5436	72.3%	7755	5605	64.2%	7967	5114	75.1%	7306	5490
大垣市立病院	600以上	79.3%	44576	35359	77.1%	48648	37510	74.9%	48807	36568	82.7%	34480	28517	78.4%	9826	7707	86.9%	10876	9454	77.5%	12219	9469	84.3%	11385	9594
岐阜市立病院	500以上	86.8%	27272	23683	88.6%	29593	26215	80.7%	32558	26274	82.2%	24076	19788	84.8%	7486	6348	84.6%	7973	6744	78.4%	8240	6458	83.8%	7863	6586
総合病院中津川市民病院	300以上	32.4%	16189	5243	34.9%	17233	6008	36.0%	17458	6290	33.0%	13085	4319	42.8%	3942	1689	33.2%	4338	1441	29.8%	4604	1373	36.3%	4143	1505
愛知県精神医療センター	200以上										69.0%	458	316												
名古屋市立東部医療センター	500以上	62.4%	16859	10528	57.6%	18198	10487																		
春日井市立病院	500以上	66.5%	36843	24490	64.2%	41627	26735	63.2%	45559	28788	65.1%	33049	21516	70.5%	10537	7432	66.1%	10879	7195	61.8%	11449	7070	67.6%	10721	7251
小牧市立病院	500以上	72.5%	26447	19175	70.6%	27595	19480	63.9%	28501	18219	65.0%	21750	14136	75.0%	6272	4701	63.6%	7082	4505	64.4%	7458	4806	66.9%	7210	4825
津島市立病院	300以上							61.6%	16368	10075	57.7%	12500	7216	62.8%	4049	2541	58.6%	3846	2255	53.6%	4661	2499	61.7%	3993	2462
豊橋市立病院	600以上	57.7%	32635	18838	54.7%	35467	19395	51.6%	37749	19480	52.7%	28920	15246	59.3%	8859	5249	54.3%	9191	4993	50.9%	10214	5204	53.1%	9515	5049
西尾市立病院	300以上	34.4%	16873	5797	32.0%	20202	6468	34.6%	20969	7250	39.3%	15126	5939	42.0%	4493	1886	42.8%	4397	1884	35.2%	5683	1999	40.7%	5046	2056
碧南市立病院	200以上	62.0%	13665	8479	49.4%	5523	2731				46.1%	14606	6739				50.9%	4370	2226	41.9%	5354	2241	46.5%	4882	2272
公立西知多総合病院	400以上	59.2%	17712	10490	63.1%	19218	12125	67.0%	21043	14093	65.7%	15663	10297	80.6%	4382	3531	72.5%	4940	3581	61.3%	5500	3373	64.0%	5223	3343
公立陶生病院	600以上	70.6%	27131	19154	64.0%	30131	19280	64.1%	34917	22377	61.7%	25698	15866	73.7%	7953	5859	69.0%	8047	5550	54.0%	9253	4992	63.4%	8398	5324
三重県立こころの医療センター	300以上	41.9%	786	329	56.8%	975	554	16.7%	876	146	14.2%	710	101	12.0%	225	27	11.0%	246	27	16.7%	227	38	15.2%	237	36
名張市立病院	200以上																								
松阪市立病院	300以上	45.6%	8212	3741	47.3%	5825	2756	42.9%	8949	3839	49.8%	6153	3066	52.7%	1973	1039	55.2%	1937							

医療の質・医療安全指標の評価・公表等推進事業

一般05

逆紹介率【一般】  
 (空白):該当なし、有効な登録数値なし、結果数値表示対象外 (\*)全体集計より除外

病院名	許可病床数	2020年度			2021年度			2022年度			2023年度			2023年1-3月			4-6月			7-9月			10-12月		
		* 指標値	分母	分子	* 指標値	分母	分子	* 指標値	分母	分子	* 指標値	分母	分子	* 指標値	分母	分子	* 指標値	分母	分子	* 指標値	分母	分子	* 指標値	分母	分子
明石市立市民病院	300以上	48.5%	16210	7854	48.6%	16786	8156	53.5%	13016	6968	50.8%	4353	2212	59.4%	4048	2404				50.8%	4353	2212			
赤穂市民病院	300以上	85.3%	8423	7187	87.1%	9205	8019	72.1%	8931	6436	79.9%	6087	4864	80.6%	1923	1550	83.6%	1877	1569	74.3%	2168	1611	82.5%	2042	1684
市立芦屋病院	200未満	74.8%	10804	8078	74.4%	11196	8333	66.8%	6121	4089	70.3%	3100	2178							70.3%	3100	2178			
市立伊丹病院	400以上	75.9%	19624	14886	73.9%	20849	15409	80.8%	20548	16596	92.7%	14600	13538	93.1%	4751	4421	92.0%	5034	4632	89.1%	4995	4449	97.5%	4571	4457
三田市民病院	300以上	70.2%	13541	9502	72.5%	13542	9816	72.4%	13666	9901	77.6%	9394	7287	76.1%	3156	2403	80.7%	3177	2563	71.0%	3189	2264	81.2%	3028	2460
宝塚市立病院	400以上										95.0%	16136	15334				92.3%	5428	5009	92.1%	5551	5113	101.1%	5157	5212
西宮市立中央病院	200以上	71.9%	10618	7635	73.6%	11664	8585	83.5%	11278	9421	86.9%	8566	7446	84.0%	2854	2396	83.7%	2942	2463	82.2%	2940	2418	95.6%	2684	2565
西脇市立西脇病院	300以上	53.9%	7004	3777	47.1%	14336	6751	53.3%	13816	7367	53.3%	10147	5410	57.1%	3151	1798	56.2%	3230	1814	51.1%	3553	1815	52.9%	3364	1781
加古川中央市民病院	600以上	99.8%	36061	35980	80.9%	45814	37055	77.9%	35550	27701	94.6%	30582	28920	94.6%	10304	9812	95.2%	10304	9812	91.9%	10282	9452	96.7%	9996	9662
奈良県総合医療センター	500以上	70.4%	21626	15220	78.8%	22171	17469	82.6%	21783	17999	86.5%	16241	14047	82.4%	5382	4435	84.3%	5586	4710	79.2%	5670	4492	97.2%	4985	4845
奈良県総合医療センター	200以上	58.2%	12976	7556	57.2%	3212	1836	51.2%	4418	2260															
大和高田市立病院	300以上	36.5%	18703	6833																					
国保中央病院	200以上				29.3%	8679	2541	26.7%	11188	2991	29.2%	4777	1397	33.0%	2624	867	34.6%	2145	742	24.9%	2632	655			
橋本市立病院	300以上	36.9%	16384	6049	39.6%	8675	3433																		
鳥取県立厚生病院	300以上	71.1%	12812	9115	66.0%	10897	7187	64.0%	11474	7349	46.6%	14641	6821	67.5%	3714	2506	57.3%	4065	2328	41.4%	5180	2147	43.5%	5396	2346
島根県立こころの医療センター	200以上	54.1%	590	319	39.1%	667	261	38.1%	645	246	37.8%	511	193	43.3%	150	65	38.0%	171	65	45.3%	161	73	30.7%	179	55
島根県立中央病院	500以上	64.2%	19767	12693	61.2%	21783	13332	61.3%	22928	14063	61.0%	17510	10673	63.8%	5498	3505	64.7%	5631	3643	57.2%	6161	3525	61.3%	5718	3505
松江市立病院	400以上				47.4%	16439	7786				53.3%	9864	5255				61.7%	4430	2732	46.4%	5434	2523			
安来市立病院	200未満	33.9%	3693	1253																					
隠岐広域連立隠岐島前病院	200未満	23.5%	2065	486	26.5%	1579	418	23.1%	2120	489	33.6%	1763	593	33.3%	498	166	34.3%	574	197	29.7%	680	202	38.1%	509	194
岡山県精神医療センター	200以上	64.5%	2470	1592	57.9%	2707	1568	71.3%	2018	1439	57.6%	2470	1423	89.5%	621	556	63.4%	669	424	49.9%	713	356	59.1%	1088	643
瀬戸内市立瀬戸内市民病院	200未満	27.2%	6703	1823	23.6%	7982	1887	19.7%	9065	1782	22.7%	6543	1485	23.8%	1972	469	22.7%	1990	452	21.8%	2417	527	23.7%	2136	506
県立広島病院	600以上	90.0%	18384	16544	99.1%	18347	18186	101.4%	19717	19990	101.5%	14019	14227	119.9%	4564	5474	104.3%	4670	4872	103.6%	4591	4756	96.7%	4758	4599
広島市立北部医療センター-安佐市民病院	400以上	130.7%	17218	22511	132.0%	18571	24517	121.0%	21672	26213	142.9%	15998	22861	136.0%	5191	7061	142.8%	5372	7670	138.4%	5432	7517	147.7%	5194	7674
広島市立広島市民病院	600以上	* 111.4%	42991	47888	105.0%	25243	26513	108.0%	26174	28276	113.9%	19534	22246	112.5%	6273	7059	110.2%	6701	7387	118.1%	6427	7591	113.5%	6406	7268
尾道市立市民病院	200以上							50.4%	8304	4188	47.8%	6980	3334	55.4%	1951	1080	49.1%	2126	1044	46.2%	2444	1129	48.2%	2410	1161
福山市立病院	500以上	127.2%	16783	21352	121.6%	17912	21779	115.7%	18864	21821	117.6%	14229	16737	132.3%	4390	5807	119.7%	4747	5680	112.6%	4762	5363	120.6%	4720	5694
市立三次中央病院	300以上	74.1%	9482	7025	65.9%	6279	4139																		
安芸太田病院	200未満				46.7%	2090	977	58.2%	1637	953	64.4%	1002	645	84.6%	312	264	47.4%	424	201	69.0%	348	240	88.7%	230	204
山口県立こころの医療センター	200未満	14.6%	752	110	11.5%	843	97	11.2%	608	68	8.9%	417	37	10.4%	173	18	7.1%	210	15	10.6%	207	22			
山口県立総合医療センター	500以上	73.6%	13435	9888	78.7%	15094	11883	85.4%	15136	12923	80.4%	9955	8008	80.4%	3437	2764	80.9%	3237	2620	78.0%	3407	2658	82.5%	3311	2730
光市立光総合病院	200以上				36.6%	3905	1430	39.0%	3373	1317	43.3%	1064	461	43.3%	1064	461	41.2%	1094	451	34.4%	1242	427	42.3%	1037	439
徳島県立中央病院	400以上	108.3%	11833	12814	99.3%	15176	15071	95.6%	15521	14842	96.0%	12055	11572	104.3%	3481	3630	96.3%	3819	3676	92.9%	4100	3810	98.8%	4136	4086
徳島県立三好病院	200以上	74.2%	1887	1401	63.9%	7468	4773	64.6%	5159	3335	83.4%	4699	3921				83.5%	1531	1278	74.8%	1701	1273	93.4%	1467	1370
つるぎ町立半田病院	200未満	38.3%	6463	2476																					
香川県立白鳥病院	200未満	24.0%	4479	1074	20.6%	4980	1027	22.4%	5728	1283	27.9%	3655	1019	30.2%	1379	417	35.4%	1116	395	25.7%	1294	333	23.4%	1245	291
香川県立中央病院	500以上	79.4%	19826	15734	74.2%	20989	15584	83.9%	20307	17046	103.8%	15905	16514	111.5%	4848	5404	106.2%	5179	5501	101.7%	5381	5475	103.6%	5345	5538
香川県立丸亀病院	200以上	26.0%	547	142	22.7%	664	151	28.6%	833	238	33.2%	564	187	45.1%	184	83	31.7%	202	64	32.8%	189	62	35.3%	173	61
坂出市立病院	200未満	19.9%	6403	1277	18.7%	14568	2723	16.4%	19041	3123	17.9%	4415	790				17.9%	4415	790						
高松市立みんなの病院	300以上	64.3%	10547	6778	59.2%	11444	6779	55.9%	11674	6531	50.3%	9208	4636	60.7%	2626	1595	53.4%	2825	1508	44.5%	3266	1454	53.7%	3117	1674
さぬき市立市民病院	200未満	16.5%	10605	1755	14.2%	11955	1702	13.4%	12996	1744	12.3%	9682	1189	14.1%	3111	440	13.8%	2830	390	11.7%	3441	402	11.6%	3411	397
三豊総合病院	400以上	107.6%	7656	8238	89.9%	8825	7932	86.5%	17832	15416	91.0%	8882	8085	98.7%	4039	3986	94.1%	4326	4070	88.1%	4556	4015			
愛媛県立中央病院	600以上	101.5%	18494	18780	104.5%	20571	21494	101.8%	22084	22492	102.4%	16451	16838	109.0%	5301	5779	100.8%	5563	5608	100.0%	5614	5612	106.5%	5274	5618
西予市立野村病院	200未満	37.7%	2039	768	37.9%	2089	791	34.3%	2006	688	30.5%	1742	531	36.0%	481	173	34.1%	499	170	27.4%	638	175	30.7%	605	186
高知県立あき総合病院	200以上	24.1%	4937	1192	23.9%	2425	580																		
福岡県立精神医療センター-太宰府病院	300以上	73.6%	594	437	63.0%	635	400	80.8%	489	395	82.5%	513	423	142.4%	118	168	69.8%	172	120	100.0%	176	176	77.0%	165	127
福岡市民病院	200以上	124.3%	6993	8692	127.4%	5178	6599	130.5%	6840	8929	140.1%	1667	2336												
大牟田市立病院	300以上	79.9%	9535	7622	81.9%	9589	7849	78.0%	10515	8201	79.1%	7528	5957	78.6%	2556	2008	84.7%	2421	2051	74.8%	2620	1961	78.2%	2487	1945
田川市立病院	300以上	63.1%	6516	4113	67.6%	9024	6103	68.0%	6542	4450	58.3%	7103	4142	67.8%	2254	1528	63.8%	2325	1483	53.9%	2418	1303	57.5%	2360	1356
筑後市立病院	200以上				43.4%	12799	5556	36.6%	13826	5058	53.7%	7260	3899	54.5%	2556	1393	60.9%	2214	1348	48.8%	2606	1273	52.4%	2440	1278
公立八女総合病院	300以上				73.0%	9532	6956	64.2%	11068	7103	77.0%	7181	5527				88.7%	2093	1857	68.7%	2688	1847	76.0%	2400	1823
佐賀県医療センター-好生館	400以上	97.7%	17415	17006	90.7%	19298	17499	92.2%	20233	18656				102.1%	4873	4974									
長崎県精神医療センター	200未満	45.6%	344	157	51.2%	246	126	82.0%	133	109				92.9%	42	39									
佐世保市総合医療センター	500以上										78.3%	12737	9972				81.0%	4287	3472	74.3%	4284	3182	79.6%	4166	3318
長崎みなとメディカルセンター	500以上	102.0%	10230	10435	103.5%	13821	14298	104.4%	14026	14637	109.1%	1019													