

## 一般04

## 紹介率【一般】

$$\text{紹介率【一般】} = \frac{\text{紹介初診患者数} + \text{初診救急患者数}}{\text{初診患者数}}$$

紹介率【一般】とは 病院に初診で来る患者さんに対して、紹介受診、救急受診する患者さんの割合を表します。

## 指標の説明

数値が高い場合には、直接初診する患者さんより地域医療機関等からの紹介や救急来院が目立つことを示しています。地域にもともと医療機関が少ない場合（島しょ部、過疎地域を担当している病院など）、地域住民の健康管理を直接担っている場合には、まっすぐ病院を受診されるため率が低くなります。自治体病院は地域の医療機関等からの紹介患者さんの診療をしています。より高い値を目指しています。

## 計算について

参考としたガイドライン等	なし
データ除外	なし
補正などの計算方法	なし
データ基準日	2024年1月25日

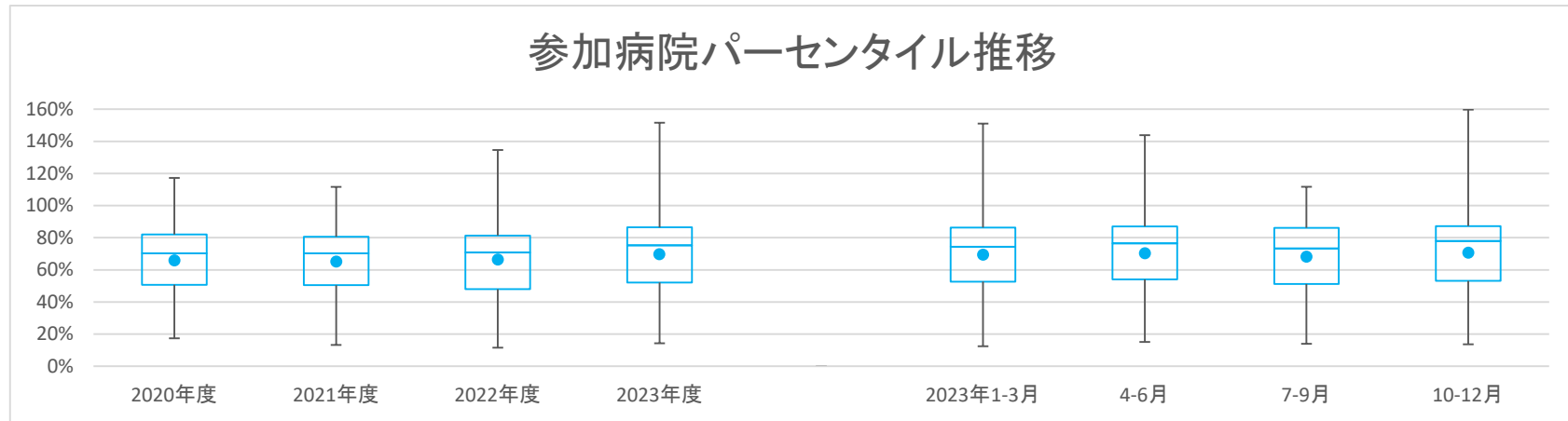
一般04

紹介率【一般】

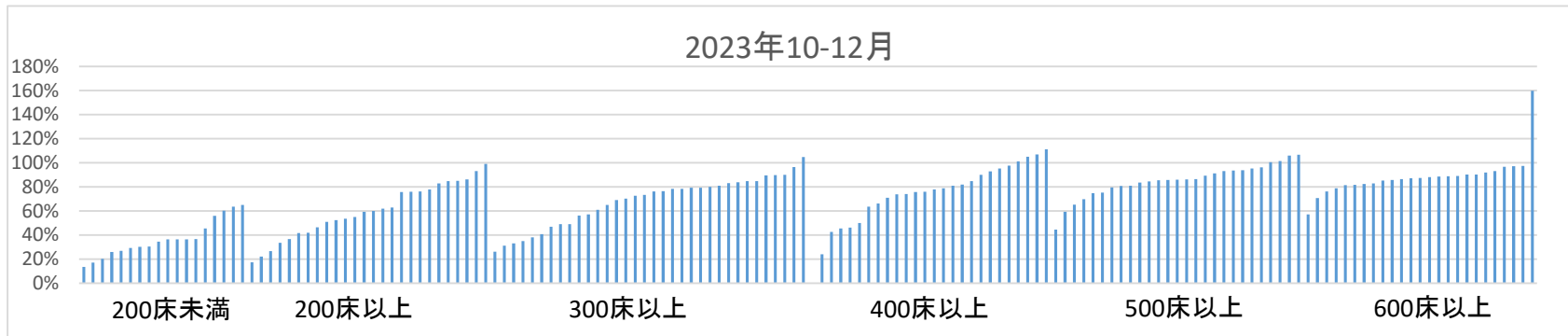
データのまとめ	対象病院群	精神科標榜なし、総合病院精神科無床、総合病院精神科有床、精神科単科							
	調査期間	2020年度	2021年度	2022年度	2023年度	2023年1-3月	4-6月	7-9月	10-12月
データ登録病院数		168	175	165	169	153	164	162	155
分母合計		2331112	2619397	2693642	1995875	596029	667360	698751	640200
75パーセンタイル		82.0%	80.6%	81.4%	86.4%	86.3%	87.1%	86.1%	87.3%
中央値		70.3%	70.3%	70.8%	75.2%	74.4%	76.5%	73.3%	77.8%
25パーセンタイル		50.7%	50.4%	47.9%	52.1%	52.7%	54.0%	51.2%	53.1%
平均値		65.9%	65.1%	66.3%	69.6%	69.3%	70.3%	68.1%	70.7%
平均値(0を除く)		65.9%	65.1%	66.3%	69.6%	69.3%	70.3%	68.1%	70.7%

【時系列】 ●は平均値、他は上方から最大値、75パーセンタイル値、中央値、25パーセンタイル値、最小値

(2014年7月開始)



【直近データ分布】





医療の質・医療安全指標の評価・公表等推進事業

一般04

紹介率【一般】

(空白):該当なし、有効な登録数値なし、結果数値表示対象外 (\*):全体集計より除外

病院名	許可病床数	2020年度			2021年度			2022年度			2023年度			2023年1-3月			4-6月			7-9月			10-12月		
		* 指標値	分母	分子	* 指標値	分母	分子	* 指標値	分母	分子	* 指標値	分母	分子	* 指標値	分母	分子	* 指標値	分母	分子	* 指標値	分母	分子	* 指標値	分母	分子
静岡市立静岡病院	500以上	87.7%	19926	17471	91.7%	20614	18901	91.6%	22720	20811	96.0%	17374	16687	91.6%	5626	5152	97.2%	5565	5410	94.7%	5994	5678	96.3%	5815	5599
伊東市民病院	200以上	85.6%	2224	1903	73.4%	9478	6960	68.5%	5482	3754	68.5%	5482	3754							52.3%	2862	1497	86.1%	2620	2257
磐田市立総合病院	500以上	83.3%	23328	19438	82.5%	26095	21529	71.9%	26978	19386	77.4%	13651	10566	72.7%	6511	4733	77.9%	6491	5059	76.9%	7160	5507			
菊川市立総合病院	200以上	44.5%	9461	4209	38.6%	10545	4071	34.0%	11815	4017	37.7%	7397	2791	40.8%	2597	1059	37.2%	2444	908	34.3%	2514	862	41.9%	2439	1021
公立森町病院	200未満	27.4%	6609	1810	28.5%	6968	1988	32.0%	5389	1723	32.7%	6693	2186	32.2%	1573	507	31.4%	1665	522	31.6%	2486	785	34.6%	2542	879
中東遠総合医療センター	500以上	89.0%	23638	21028	87.6%	25972	22741	91.9%	18515	17024	91.5%	17648	16144	91.1%	5397	4918	90.3%	5774	5212	91.1%	6159	5609	93.1%	5715	5323
新潟県立新発田病院	400以上										100.5%	13048	13114							97.9%	4353	4262			
新潟県立精神医療センター	400以上	50.9%	330	168	46.7%	270	126																		
新潟県立十日町病院	200以上	28.4%	8236	2339	38.9%	9760	3797	38.6%	12859	4964	34.7%	3171	1100	39.3%	2857	1122				34.7%	3171	1100			
富山市立富山市民病院	500以上	77.2%	8200	6334	73.8%	14425	10640																		
石川県立こころの病院	400以上	53.1%	586	311	45.9%	921	423	40.0%	1167	467	49.2%	943	464	38.5%	309	119	47.7%	350	167	54.8%	294	161	45.5%	299	136
石川県立中央病院	600以上	81.4%	23697	19281	78.3%	26858	21029	80.7%	28519	23019	86.4%	21108	18240	83.1%	6886	5725	84.3%	7106	5993	86.8%	7273	6312	88.2%	6729	5935
公立能登総合病院	400以上										35.8%	6389	2285							37.9%	3037	1150			
公立羽咋病院	200未満	19.9%	9784	1946	32.0%	9404	3005	73.0%	10717	7825	60.6%	9225	5593							56.4%	2941	1658	64.8%	3339	2164
公立松任石川中央病院	300以上	64.3%	15945	10245	62.4%	13445	8389	59.5%	18229	10840	67.6%	12495	8452	65.0%	4058	2636	69.0%	3945	2723	64.2%	4561	2929	70.2%	3989	2800
加賀市医療センター	300以上							41.9%	19584	8202	29.0%	12157	3527	52.4%	3752	1967	32.3%	3669	1184	24.7%	4689	1159	31.2%	3799	1184
福井県立病院	600以上	82.2%	21966	18051	80.4%	24574	19769	79.6%	27175	21624	85.7%	19501	16716	82.1%	6240	5123	85.3%	6248	5327	85.5%	6890	5890	86.4%	6363	5499
市立敦賀病院	300以上	57.4%	11272	6470	47.2%	16099	7597																		
杉田玄白記念公立小浜病院	400以上	41.8%	14036	5862	40.5%	15971	6461	43.8%	16788	7348	42.5%	12998	5524	46.7%	3774	1763	41.8%	4176	1744	43.1%	4829	2082	42.5%	3993	1698
長野県立木曾病院	200未満	20.1%	4151	833	17.0%	4663	791	17.1%	7504	1285	18.8%	5936	1115	18.4%	1771	325	18.3%	1774	325	20.9%	2037	426	17.1%	2125	364
長野県立こころの医療センター駒ヶ根	200未満	52.5%	1098	576	45.0%	1278	575	35.6%	1172	417	45.0%	880	396	45.4%	302	137	40.5%	299	121	49.2%	295	145	45.5%	286	130
長野県立信州医療センター	300以上	60.8%	10872	6608	55.7%	13036	7255	53.5%	12059	6454	61.3%	10222	6268	56.3%	3542	1993	61.6%	2972	1830	57.5%	3675	2113	65.0%	3575	2325
飯田市立病院	400以上	69.9%	16079	11236	72.2%	15988	11545	* 78.6%	14406	11318	73.2%	8735	6392	* 189.4%	1442	2731	74.0%	4296	3177	72.4%	4439	3215			
市立大町総合病院	200未満										36.9%	8115	2995							39.6%	2235	886			
岡谷市民病院	200以上	28.2%	12423	3506	33.8%	12170	4111	35.9%	13602	4881	37.1%	9529	3531	34.7%	3074	1066	35.4%	3198	1132	39.1%	3127	1223	36.7%	3204	1176
佐久市立国保浅間総合病院	200以上										31.3%	15445	4839							43.7%	4739	2072			
長野市民病院	400以上	73.3%	20214	14815	70.4%	22100	15569	71.6%	22641	16219	80.2%	19098	8746	93.9%	5023	4716	79.4%	5379	4273	80.9%	5529	4473			
松本市立病院	200未満	27.3%	9526	2605	22.6%	12391	2800	20.5%	16850	3461	27.8%	9647	2685	32.2%	3152	1014	34.6%	2999	1038	23.7%	3368	798	25.9%	3280	849
伊那中央病院	300以上	70.4%	17873	12578	71.2%	18434	13116	75.3%	18931	14246	81.0%	15050	12184	80.1%	4312	3453	82.6%	4790	3958	79.4%	5178	4111	81.0%	5082	4115
昭和伊南総合病院	300以上	57.1%	11458	6540	57.7%	11788	6802	54.5%	12149	6623	51.9%	9808	5094	53.1%	2865	1522	54.3%	3192	1733	52.6%	3322	1747	49.0%	3294	1614
国保依田窪病院	200未満	33.6%	4653	1562	34.2%	4968	1699	30.0%	6302	1891	32.1%	4750	1526	29.5%	1534	452	31.7%	1509	478	35.4%	1632	578	29.2%	1609	470
岐阜県総合医療センター	600以上	90.0%	27592	24833	91.9%	28737	26412	87.5%	31515	27568	94.6%	23028	21784	89.9%	6988	6281	95.4%	7755	7399	91.4%	7967	7280	97.2%	7306	7105
大垣市民病院	600以上	70.0%	44576	31187	70.0%	48648	34049	68.3%	48807	33355	71.6%	34480	24674	70.1%	9826	6890	71.8%	10876	7810	72.2%	12219	8822	70.6%	11385	8042
岐阜市民病院	500以上	83.2%	27272	22697	88.5%	29593	26180	88.1%	32558	28678	90.4%	24076	21772	88.6%	7486	6633	89.0%	7973	7098	91.0%	8240	7499	91.3%	7863	7175
総合病院中津川市民病院	300以上	56.9%	16189	9213	55.7%	17233	9594				58.2%	13085	7617	52.7%	3942	2077	59.7%	4338	2590	57.8%	4604	2661	57.1%	4143	2366
愛知県精神医療センター	200以上										70.3%	458	322							64.4%	219	141			
名古屋市立東部医療センター	500以上	100.4%	16859	16925	80.8%	18198	14710																		
春日井市民病院	500以上	80.9%	36843	29793	80.1%	41627	33324	76.1%	45559	34676	84.8%	33049	28030	81.1%	10537	8546	84.6%	10879	9201	83.8%	11449	9594	86.1%	10721	9235
小牧市民病院	500以上	93.5%	26447	24719	96.8%	27595	26712	101.1%	28501	28818	100.7%	21750	21908	106.9%	6272	6703	101.2%	7082	7169	99.6%	7458	7428	101.4%	7210	7311
津島市民病院	300以上							54.8%	16368	8970	56.0%	12500	7003	55.7%	4049	2257	54.3%	3846	2090	53.3%	4661	2483	60.9%	3993	2430
豊橋市民病院	600以上	91.8%	32635	29945	92.3%	35467	32745	87.2%	37749	32900	85.3%	28920	24681	84.3%	8859	7468	87.0%	9191	8000	83.5%	10214	8529	85.7%	9515	8152
西尾市民病院	300以上	42.4%	16873	7160	35.7%	20202	7215	36.7%	20969	7698	41.6%	15126	6297	41.2%	4493	1850	45.2%	4397	1988	39.7%	5683	2258	40.6%	5046	2051
碧南市民病院	200以上	62.3%	13665	8515	65.3%	5523	3607				58.8%	14606	8583							60.1%	4370	2625			
公立西知多総合病院	400以上	78.2%	17712	13842	79.1%	19218	15194	69.0%	21043	14515	66.2%	15663	10366	67.4%	4382	2953	64.0%	4940	3162	63.6%	5500	3498	71.0%	5223	3706
公立陶生病院	600以上	82.0%	27131	22236	79.7%	30131	24017	84.0%	34917	29333	88.6%	25698	22761	86.3%	7953	6866	88.3%	8047	7102	87.4%	9253	8087	90.2%	8398	7572
三重県立こころの医療センター	300以上	65.6%	786	516	72.8%	975	710	74.8%	876	655	79.7%	710	566	84.0%	225	189	77.2%	246	190	78.9%	227	179	83.1%	237	197
名張市立病院	200以上				54.3%	7125	3867																		
松阪市民病院	300以上	117.2%	8212	9624	111.6%	5825	6502	106.6%	8949	9544	106.8%	6153	6571	127.5%	1973	2516	106.9%	1937	2070	108.6%	2210	2400	104.7%		

