

一般03

外来患者満足度

$$\text{外来患者満足度} = \frac{\text{満足のいく治療を受けたと回答した外来患者数}}{\text{患者満足度の有効回答数(外来)}}$$

外来患者満足度 とは 外来受診時にアンケートなどで診療について満足しているかどうかを患者さんにお聞きし、集計します。

指標の説明

今回の事業では、患者さんご本人からの回答に限っています。このため小さなお子さんなどのご家族の回答は対象から除外しています。多くの患者さんが来院される病院、診療科などでは待ち時間が長くなるため、患者満足度が低くなる場合があります。調査は概ね年に1回のため、今回の調査期間に実施している病院のみが表示されます。より高い値を目指しています。

計算について

参考としたガイドライン等	なし
データ除外	なし
補正などの計算方法	なし
データ基準日	2024年1月25日

一般03

外来患者満足度

対象病院群 精神科標榜なし、総合病院精神科無床、総合病院精神科有床、精神科単科

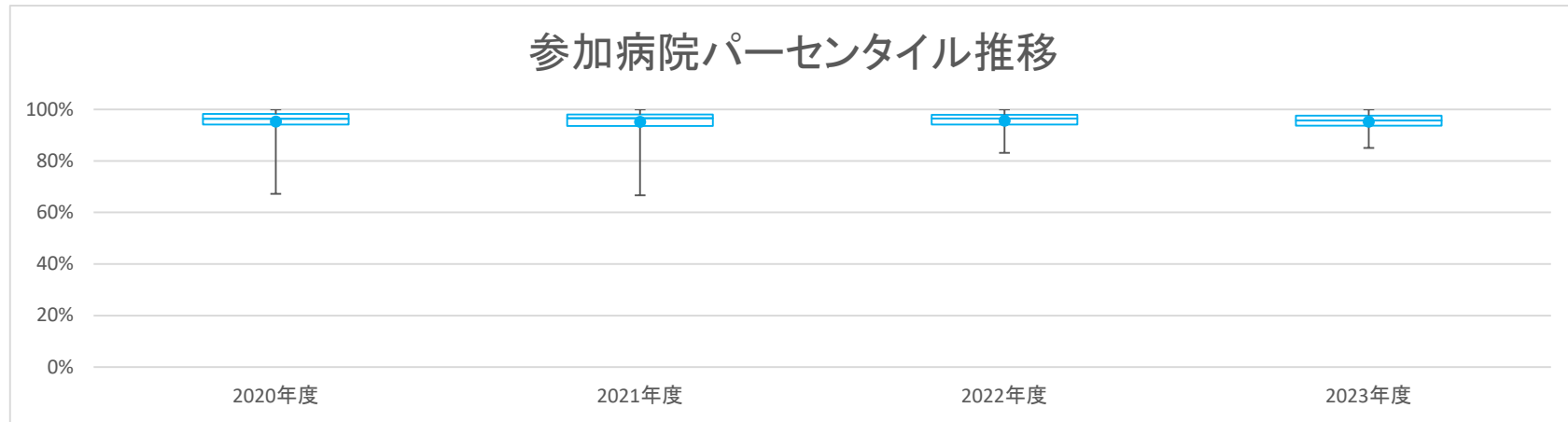
データのまとめ

調査期間 2020年度 2021年度 2022年度 2023年度

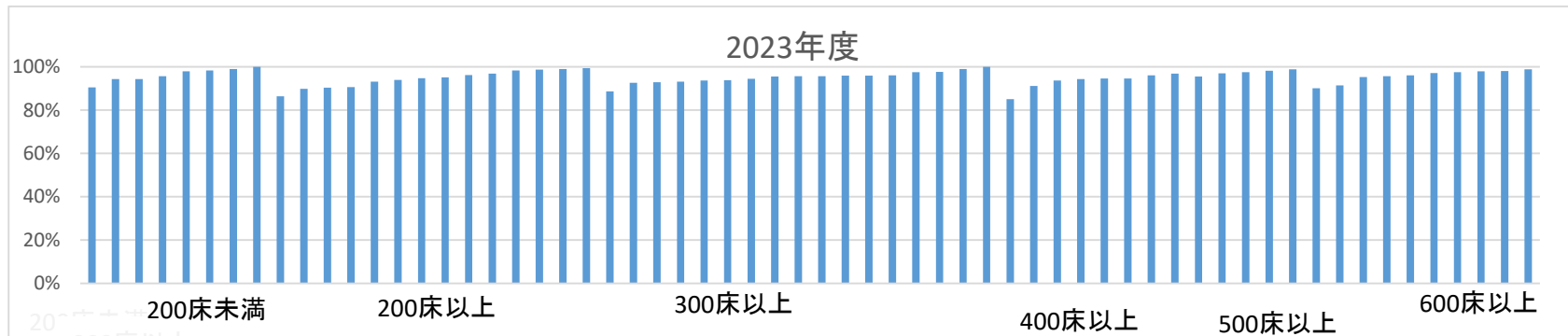
データ登録病院数	93	102	107	62
分母合計	49771	54868	54406	22734
75パーセンタイル	98.2%	98.0%	98.0%	97.6%
中央値	96.4%	96.5%	96.5%	95.7%
25パーセンタイル	94.1%	93.6%	94.1%	93.7%
平均値	95.2%	95.1%	95.6%	95.2%
平均値(0を除く)	95.2%	95.1%	95.6%	95.2%

【時系列】 ●は平均値、他は上方から最大値、75パーセンタイル値、中央値、25パーセンタイル値、最小値

(2014年7月開始)



【直近データ分布】



医療の質・医療安全指標の評価・公表等推進事業

一般03

外来患者満足度
 (空白):該当なし、有効な登録数値なし、結果数値表示対象外
 2020年度 2021年度 2022年度 (*)全体集計より除外

病院名	許可病床数	2020年度			2021年度			2022年度			2023年度			2024年度			2025年度		
		* 指標値	分母	分子	* 指標値	分母	分子	* 指標値	分母	分子	* 指標値	分母	分子	* 指標値	分母	分子	* 指標値	分母	分子
市立札幌病院	600以上																		
市立旭川病院	400以上				93.5%	478	447												
市立釧路総合病院	500以上				92.6%	570	528	93.8%	518	486									
砂川市立病院	400以上	96.8%	538	521				97.2%	568	552	94.3%	210	198						
市立千歳市民病院	200未満	96.1%	280	269	93.6%	280	262	95.6%	344	329									
苫小牧市立病院	300以上							92.6%	310	287									
名寄市立総合病院	300以上	94.0%	1268	1192	95.9%	1676	1608	95.8%	1232	1180	93.7%	762	714						
市立函館病院	600以上																		
市立室蘭総合病院	500以上																		
青森県立中央病院	600以上	78.7%	122	96	97.3%	976	950	96.4%	504	486	95.2%	355	338						
青森県立つくしが丘病院	200以上										86.4%	118	102						
つがる総合病院	400以上	95.0%	563	535															
十和田市立中央病院	300以上	94.5%	379	358				96.8%	345	334	95.9%	539	517						
八戸市立市民病院	600以上																		
岩手県立磐井病院	300以上				86.9%	183	159	88.6%	219	194	93.8%	227	213						
岩手県立大船渡病院	400以上				83.9%	199	167	87.5%	192	168	85.0%	107	91						
岩手県立久慈病院	300以上				90.5%	158	143	83.1%	172	143	88.7%	194	172						
岩手県立中央病院	600以上				93.5%	276	258	92.5%	254	235	90.0%	251	226						
岩手県立南光病院	300以上				78.9%	38	30	84.2%	38	32	95.7%	23	22						
岩手県立中部病院	400以上				90.8%	141	128				91.1%	135	123						
宮城県立精神医療センター	200以上	92.9%	339	315	88.0%	326	287	93.2%	296	276	90.3%	466	421						
大崎市民病院	500以上	77.3%	374	289	91.0%	166	151	96.7%	338	327									
栗原市立栗原中央病院	300以上																		
みやぎ県南中核病院	300以上										93.2%	470	438						
秋田県立リハビリテーション・精神医療センター	300以上				99.3%	151	150												
市立秋田総合病院	300以上	94.0%	921	866	94.0%	535	503	94.6%	974	921	95.9%	897	860						
大館市立総合病院	400以上	95.2%	496	472	94.5%	472	446	96.4%	471	454	93.7%	473	443						
市立横手病院	200以上	97.3%	224	218	97.6%	211	206	97.5%	204	199	99.0%	200	198						
市立大森病院	200未満	96.7%	60	58	95.2%	62	59	91.5%	82	75									
山形県立河北病院	200未満																		
山形県立中央病院	600以上	97.0%	330	320	99.5%	386	384	99.5%	386	384									
山形県立こころの医療センター	200以上	95.0%	40	38															
日本海総合病院	600以上	94.5%	1103	1042	94.8%	1135	1076	95.1%	1120	1065	96.0%	1185	1138						
寒河江市立病院	200未満				96.9%	128	124				99.0%	97	96						
山形市立病院済生館	500以上																		
公立置賜総合病院	500以上																		
福島県立医科大学会津医療センター	200以上																		
公立岩瀬病院	200以上	100.0%	78	78				99.0%	102	101	89.8%	98	88						
公立薫田総合病院	300以上	94.1%	271	255	89.9%	218	196	99.2%	258	256									
茨城県立中央病院	500以上	93.4%	441	412	93.3%	421	393	91.4%	315	288									
茨城県立こころの医療センター	500以上																		
栃木県立岡本台病院	200以上				95.3%	148	141	96.2%	183	176									
栃木県立リハビリテーションセンター	200未満																		
群馬県立心臓血管センター	200未満	87.4%	372	325															
桐生厚生総合病院	400以上							97.4%	384	374	94.6%	467	442						
公立富岡総合病院	300以上				97.1%	454	441	95.4%	862	822	97.5%	651	635						
埼玉県立精神医療センター	200未満							93.0%	114	106									
さいたま市立病院	600以上	95.5%	88	84															
越谷市立病院	400以上																		
千葉県がんセンター	400以上	97.0%	169	164															
千葉県こども病院	200以上																		
千葉県精神科医療センター	200未満																		
千葉市立青葉病院	300以上																		
千葉市立海浜病院	200以上				96.4%	277	267	97.3%	224	218									
船橋市立医療センター	400以上	98.6%	418	412	96.4%	1785	1721	93.8%	608	570									
松戸市立総合医療センター	600以上	97.9%	487	477															
国保旭中央病院	600以上										98.0%	735	720						
東京都立松沢病院	600以上	97.5%	324	316				97.3%	371	361									
東京都健康長寿医療センター	500以上	97.7%	260	254							98.9%	269	266						
福城市立病院	200以上																		
青梅市立総合病院	500以上				85.3%	75	64	96.6%	506	489									
町田市民病院	400以上	94.5%	382	361	97.4%	546	532												
公立昭和病院	400以上																		
川崎市立井田病院	300以上																		
川崎市立川崎病院	600以上	92.3%	326	301	96.7%	272	263	96.6%	232	224									
川崎市立多摩病院	300以上	99.2%	245	243	99.3%	295	293	99.2%	252	250	97.6%	126	123						
平塚市民病院	400以上																		

医療の質・医療安全指標の評価・公表等推進事業

一般03

外来患者満足度
 (空白):該当なし、有効な登録数値なし、結果数値表示対象外
 (*)全体集計より除外

病院名	許可病床数	2020年度			2021年度			2022年度			2023年度			*	*	*	*	*	*	*
		指標値	分母	分子	指標値	分母	分子	指標値	分母	分子	指標値	分母	分子							
藤沢市民病院	500以上	95.9%	2153	2065	95.7%	2132	2041	95.4%	1931	1843										
神奈川リハビリテーション病院	300以上				98.7%	557	550	98.9%	466	461	98.9%	933	923							
静岡県立こころの医療センター	200以上	92.7%	41	38	100.0%	39	39				90.7%	43	39							
静岡県立総合病院	600以上	94.3%	1570	1480	95.6%	885	846	95.9%	610	585										
静岡市立静岡病院	500以上				97.9%	426	417	96.3%	566	545	97.0%	496	481							
伊東市民病院	200以上																			
磐田市立総合病院	500以上																			
藤枝市立総合病院	500以上																			
菊川市立総合病院	200以上	86.8%	395	343	97.0%	334	324	98.0%	352	345										
公立森町病院	200未満				99.1%	224	222													
中東遠総合医療センター	500以上	95.7%	576	551	96.4%	603	581	96.2%	580	558										
新潟県立新発田病院	400以上										96.0%	175	168							
新潟県立精神医療センター	400以上	99.5%	182	181	89.4%	189	169													
新潟市民病院	600以上																			
富山県立中央病院	600以上																			
市立砺波総合病院	500以上																			
富山市立富山市民病院	500以上	67.2%	354	238	97.4%	192	187													
かみいち総合病院	200以上																			
石川県立こころの病院	400以上	95.1%	223	212	94.2%	260	245	88.7%	71	63										
石川県立中央病院	600以上	98.6%	902	889	96.3%	701	675	98.2%	608	597										
公立羽咋病院	200未満																			
公立松任石川中央病院	300以上																			
加賀市医療センター	300以上							91.4%	302	276										
福井県立病院	600以上				96.1%	662	636	95.9%	541	519	95.6%	550	526							
市立敦賀病院	300以上																			
杉田玄白記念公立小浜病院	400以上	95.2%	124	118	90.3%	154	139	92.5%	161	149										
長野県立木曾病院	200未満										90.4%	115	104							
長野県立こころの医療センター駒ヶ根	200未満	96.5%	254	245	97.2%	251	244	96.3%	217	209										
長野県立信州医療センター	300以上	95.1%	246	234	95.5%	292	279	96.2%	293	282										
飯田市立病院	400以上	98.8%	493	487	61.2%	322	197	97.5%	434	423										
岡谷市民病院	200以上	99.0%	419	415	100.0%	225	225				98.6%	222	219							
佐久市立国保浅間総合病院	200以上																			
長野市民病院	400以上				98.2%	1692	1661	98.2%	1518	1490										
松本市立病院	200未満	99.4%	319	317	97.8%	647	633	99.3%	455	452	97.9%	237	232							
伊那中央病院	300以上	98.8%	724	715	98.5%	755	744	97.5%	763	744										
昭和伊南総合病院	300以上	98.9%	378	374				99.0%	402	398										
国保依田窪病院	200未満																			
岐阜県総合医療センター	600以上	97.7%	732	715	97.7%	732	715	97.3%	812	790	97.6%	655	639							
岐阜県立多治見病院	600以上																			
大垣市民病院	600以上	91.6%	488	447	93.8%	432	405	90.8%	413	375										
岐阜市民病院	500以上	96.7%	1406	1360	96.4%	1415	1364	96.5%	1355	1308										
総合病院中津川市民病院	300以上				91.7%	749	687													
愛知県がんセンター愛知病院	200以上																			
愛知県精神医療センター	200以上										94.0%	232	218							
一宮市立市民病院	500以上																			
岡崎市民病院	600以上																			
春日井市民病院	500以上							89.8%	440	395										
小牧市民病院	500以上				98.7%	392	387	97.9%	380	372										
津島市民病院	300以上	98.3%	416	409							92.9%	126	117							
豊橋市民病院	600以上	90.8%	1078	979	88.1%	1142	1006	92.2%	861	794	91.4%	764	698							
西尾市民病院	300以上																			
公立西知多総合病院	400以上	94.3%	918	866	95.5%	719	687	94.0%	547	514										
公立陶生病院	600以上	95.5%	629	601	97.1%	560	544	96.5%	621	599										
三重県立こころの医療センター	300以上	92.5%	161	149	91.9%	198	182	89.3%	168	150										
松阪市民病院	300以上							94.8%	173	164										
近江八幡市立総合医療センター	400以上																			
大津市民病院	400以上																			
市立長浜病院	500以上																			
彦根市立病院	400以上	97.2%	570	554	95.9%	441	423	94.7%	437	414	94.5%	422	399							
公立甲賀病院	400以上	91.6%	178	163																
京都市立病院	500以上																			
大阪急性期・総合医療センター	600以上	98.2%	978	960	98.8%	907	896													
大阪精神医療センター	400以上	94.9%	178	169	97.4%	228	222													
大阪市立十三市民病院	200以上										98.4%	369	363							
大阪市立総合医療センター	600以上	89.1%	774	690				98.5%	857	844										
市立池田病院	300以上																			
市立東大阪医療センター	500以上	96.8%	2112	2044	92.5%	2279	2107	98.3%	2238	2199										

医療の質・医療安全指標の評価・公表等推進事業

一般03

外来患者満足度
 (空白):該当なし、有効な登録数値なし、結果数値表示対象外
 2020年度 2021年度 2022年度 (*)全体集計より除外

病院名	許可病床数	2020年度			2021年度			2022年度			2023年度			2024年度			2025年度		
		* 指標値	分母	分子	* 指標値	分母	分子	* 指標値	分母	分子	* 指標値	分母	分子	* 指標値	分母	分子	* 指標値	分母	分子
市立ひらかた病院	300以上																		
箕面市立病院	300以上				97.6%	335	327	98.0%	306	300									
八尾市立病院	300以上	98.2%	393	386	98.3%	361	355	99.5%	366	364	100.0%	339	339						
兵庫県立淡路医療センター	400以上																		
兵庫県立姫路循環器病センター	300以上																		
神戸市立医療センター中央市民病院	600以上	97.8%	3043	2977	98.8%	2707	2674	99.0%	3218	3186									
明石市立市民病院	300以上	98.0%	298	292	98.1%	260	255	97.8%	270	264	96.0%	225	216						
赤穂市民病院	300以上				92.5%	253	234	96.3%	187	180	95.5%	334	319						
市立戸屋病院	200未満	98.0%	253	248	97.7%	264	258	97.2%	216	210	95.7%	184	176						
市立伊丹病院	400以上	96.4%	333	321	97.0%	474	460	95.5%	556	531	96.8%	314	304						
三田市民病院	300以上										95.7%	697	667						
宝塚市立病院	400以上																		
西脇市立西脇病院	300以上				98.3%	407	400	98.2%	393	386									
加古川中央市民病院	600以上	91.4%	1446	1322	98.1%	616	604	95.0%	639	607	97.1%	613	595						
公立神崎総合病院	200未満																		
奈良県総合医療センター	500以上	98.8%	514	508	97.6%	661	645	98.7%	553	546									
大和高田市立病院	300以上	92.1%	279	257															
国保中央病院	200以上				98.6%	485	478	98.6%	591	583									
有田市立病院	200未満																		
鳥取県立厚生病院	300以上	100.0%	78	78	97.2%	71	69	95.0%	100	95									
島根県立こころの医療センター	200以上	96.2%	584	562	95.1%	610	580	97.0%	400	388	95.2%	248	236						
島根県立中央病院	500以上	96.3%	1656	1595	96.7%	1673	1617	95.9%	1436	1377									
安来市立病院	200未満																		
隠岐広域連立立隠岐病院	200未満																		
隠岐広域連立立隠岐島前病院	200未満																		
岡山県精神科医療センター	200以上	98.5%	131	129	96.2%	132	127	98.6%	140	138									
井原市立井原市民病院	200未満																		
岡山市立市民病院	400以上																		
瀬戸内市立瀬戸内市民病院	200未満	100.0%	12	12	66.7%	6	4	83.3%	6	5	98.3%	177	174						
県立広島病院	600以上	96.4%	1389	1339	96.8%	1477	1430	97.5%	1455	1419									
広島市立北部医療センター安佐市民病院	400以上	99.0%	667	660	97.6%	415	405	92.3%	248	229									
広島市立広島市民病院	600以上	98.5%	657	647	97.0%	697	676	97.4%	665	648	98.0%	712	698						
尾道市立市民病院	200以上							98.6%	437	431	99.3%	289	287						
福山市立病院	500以上	99.2%	359	356															
市立三次中央病院	300以上																		
安芸太田病院	200未満				98.1%	374	367	55.3%	434	240									
山口県立こころの医療センター	200未満	98.7%	312	308	98.3%	298	293	98.3%	240	236	94.3%	140	132						
山口県立総合医療センター	500以上	97.7%	391	382	98.4%	374	368	96.3%	323	311									
光市立光総合病院	200以上							97.2%	218	212									
徳島県立中央病院	400以上	99.3%	421	418	99.5%	411	409	99.1%	427	423									
徳島県立三好病院	200以上	97.8%	138	135				97.2%	428	416	96.2%	314	302						
つるぎ町立半田病院	200未満																		
香川県立白鳥病院	200未満																		
香川県立中央病院	500以上							99.3%	141	140									
香川県立丸亀病院	200以上							100.0%	18	18									
坂出市立病院	200未満																		
高松市立みんなの病院	300以上	98.4%	252	248	99.1%	212	210	96.0%	272	261									
さぬき市民病院	200未満	98.1%	104	102	99.1%	108	107	99.1%	117	116									
三豊総合病院	400以上																		
愛媛県立中央病院	600以上	98.4%	558	549	98.5%	538	530	98.8%	562	555	98.9%	531	525						
西予市立野村病院	200未満				100.0%	10	10	87.4%	87	76	100.0%	81	81						
高知県立あき総合病院	200以上																		
福岡県立精神医療センター太宰府病院	300以上	93.9%	198	186	93.2%	192	179	93.5%	200	187	94.4%	197	186						
福岡市民病院	200以上	97.6%	552	539				97.4%	192	187									
大牟田市立病院	300以上																		
田川市立病院	300以上																		
筑後市立病院	200以上				97.8%	276	270	94.4%	177	167	94.8%	191	181						
公立八女総合病院	300以上				95.8%	167	160	97.1%	104	101	92.7%	177	164						
佐賀県医療センター好生館	400以上	98.7%	1329	1312	98.9%	2750	2720	98.8%	2564	2532									
長崎県精神医療センター	200未満	90.0%	80	72	82.5%	80	66												
佐世保市総合医療センター	500以上										97.5%	474	462						
長崎みなとメディカルセンター	500以上	95.0%	773	734	97.7%	522	510	97.2%	725	705	98.2%	605	594						
長崎県対馬病院	200以上	89.1%	201	179	92.4%	476	440	92.8%	415	385	93.2%	499	465						
荒尾市立有明医療センター	200以上	98.2%	433	425	96.4%	252	243	93.4%	457	427									
球磨郡公立多良木病院	200未満										94.3%	35	33						
大分県立病院	500以上	96.4%	641	618	96.0%	806	774	96.8%	689	667	95.6%	744	711						
中津市立中津市民病院	200以上	90.8%	326	296	96.4%	251	242	97.0%	232	225	96.8%	220	213						

一般03

外来患者満足度
 (空白):該当なし、有効な登録数値なし、結果数値表示対象外 (*):全体集計より除外

病院名	許可病床数	2020年度			2021年度			2022年度			2023年度			2024年度			2025年度		
		* 指標値	分母	分子	* 指標値	分母	分子	* 指標値	分母	分子	* 指標値	分母	分子	* 指標値	分母	分子	* 指標値	分母	分子
豊後大野市民病院	200未満																		
宮崎県立宮崎病院	500以上	91.1%	101	92	88.7%	415	368												
枕崎市立病院	200未満																		
沖縄県立宮古病院	200以上							94.3%	87	82									